

**1 OCAK – 5 MART 2025 TARİHLERİ ARASINDA BASINA  
YANSIYAN KADINA ŞİDDET VAKALARININ İNCELENMESİ**



Türkiye’de basına yansıyan kadına yönelik şiddet ve çocuk istismarlarını düzenli olarak paylaşmaya devam ediyoruz. Yayınlamış olduğumuz kadına yönelik şiddet çetelesi ise **1 Ocak– 5 Mart 2025 tarihleri arasını** kapsayan 3 aylık bir rapordur. Sosyo Politik Saha Araştırmaları Merkezi olarak, kadına yönelik şiddet ve çocuk istismarlarının vakalarına ulaşmak için **Bianet, Jin News, Kadın Cinayetlerini Durduracağız Platformu, Anıt Savaş, Mezopotamya Ajansı** ve birçok yerel ulusal basın ajanslarının haberleri taranmıştır. Taranan veriler SPSS ortamına aktarılmıştır. **1 Ocak– 5 Mart 2025 tarihleri arasında** yaşanan şiddet türü vakalarını incelediğimizde; **154** kadın **Seks İşçiliğine Zorlanmaya**, **121** kadın **Şiddet/Yaralamaya**, **119** kadın **Şüpheli Bir Şekilde Ölümüne**, **65** kadın **Cinayete**, **19** kadın **tacize**, **15** kadın **Tehdit/Hakarete**, **3** kadın **Tecavüze** maruz bırakılmıştır. Ayrıca **108** çocuk istismara uğramış ve **10** çocuk ise **Cinayete** uğramıştır. Bunun yanı sıra derlenen vakalardaki mağdurların **yaş aralığına** dair oransal verilere baktığımızda; %13,3’ü **0-17 Yaş**, %4,1’i **18-24 Yaş**, %7,5’i **25-34 Yaş**, %5,4’ü **35-44 Yaş**, %3,9’u **45-54 Yaş**, %3,2’si **55-64 Yaş**, %5,3’ü **65 Yaş ve üzeri**, %53,5’inin **Bilinmiyor**. Derlenen veriler ile ayrıca mağdurun kim tarafından şiddete maruz bırakıldığına baktığımızda ise; %54,6’sı **Bilinmiyor**, %11,4’ü **Eşi**, %8,1’i **Tanımadığı Biri**, %3,8’i **Tanıdığı Biri** olduğu belirtilmiştir.

Ayrıca mağdurun maruz kaldığı şiddet türüne ve kim tarafından şiddete maruz bırakıldığına baktığımızda ise;

**Cinayetlerin** %24,6’sı **Eşi**, %12,3’ü **Abisi/Kardeşi**, %12,3’ü **Oğlu**;

**Çocuk Cinayetlerinin** %50’si **Bilinmiyor**, %30’u **Babası**, %10’u **Arkadaşı**;

**Çocuk İstismarının** %44,4’ü **Öğretmeni**, %25,9’u **Tanıdığı Biri**, %22,2’si **Bilinmiyor**;

**Seks İşçiliğine Zorlamanın** %79,2’si **Bilinmiyor**, %20,8’i **Tanımadığı Biri**;

**Şiddet/Yaralamanın** %33,1’i **Eşi**, %18,2’si **Bilinmiyor**;

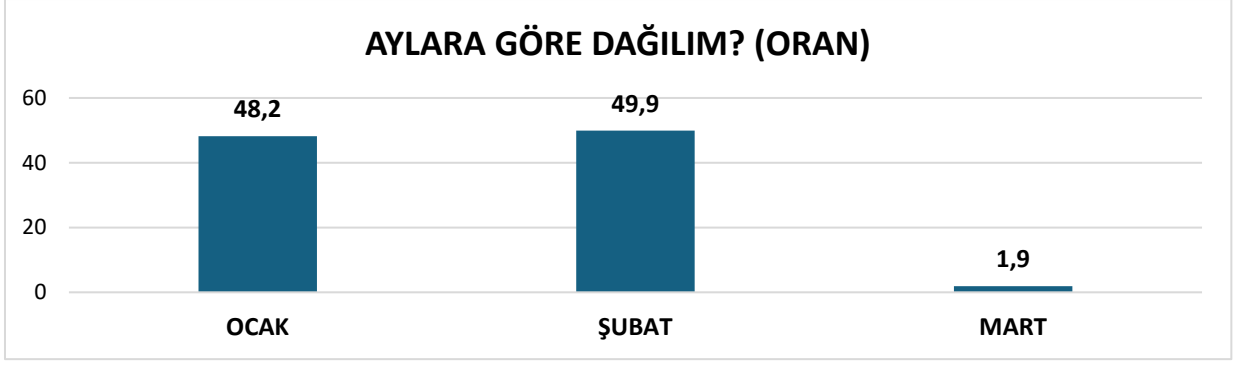
**Şüpheli Ölümün** %100’ü **Bilinmiyor**;

**Tacizin** %36,8’i **Bilinmiyor**, %21,1’i **Tanımadığı Biri**;

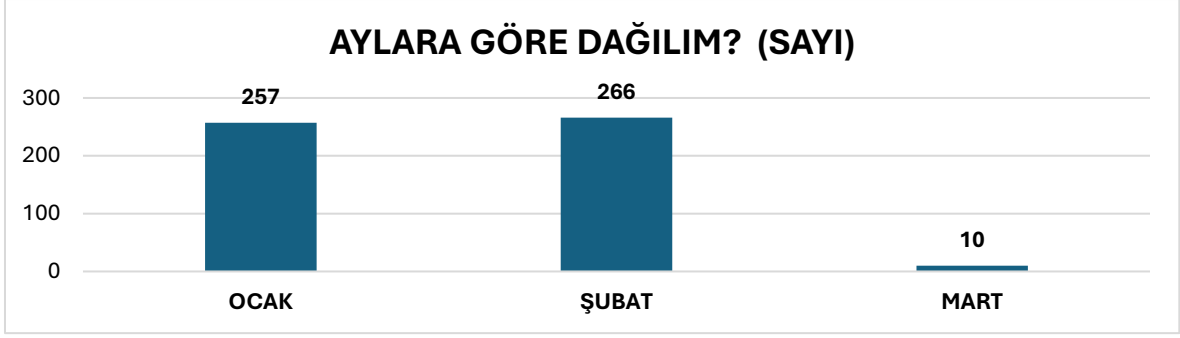
**Tecavüzün** %66,7’si **Bilinmiyor**, %33,3’ü **Tanıdığı Biri**;

**Tehdit/Hakaretin** %40’i **Bilinmiyor**, %33,3’ü **Eşi** olduğu görülmüştür.

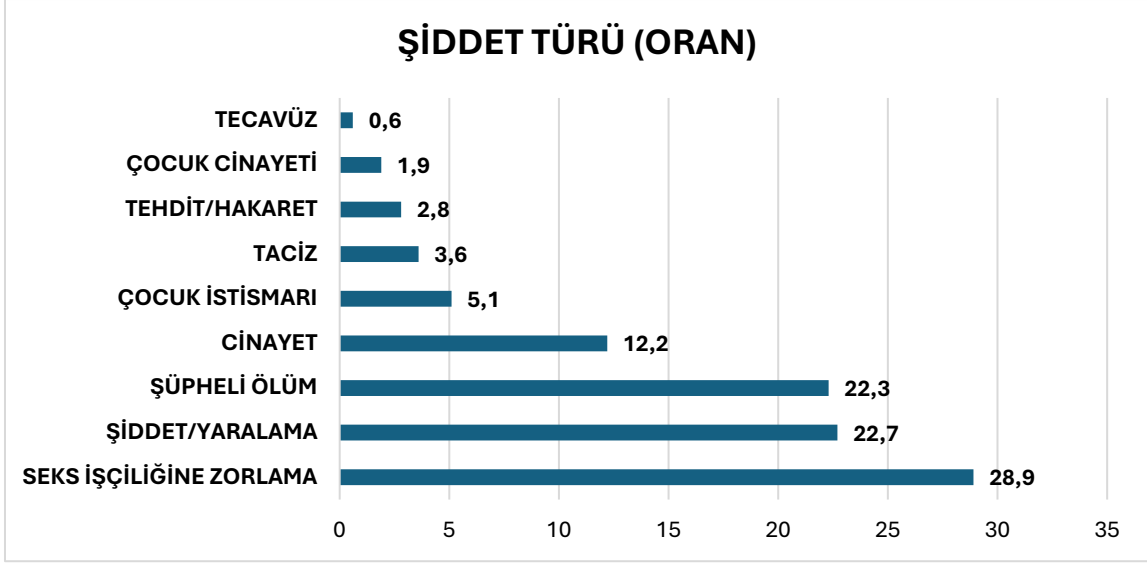
Basına yansıyan olaylardaki cinayetlerin %24,6’sı **İstanbul**, %9,2’si **Adana**, %7,7’si **Afyonkarahisar**; çocuk cinayetlerinin %30’u **İstanbul**, %20’si **Tokat**; Tecavüzün %33,3’ü **Ankara**, %33,3’ü **Şanlıurfa**, %33,3’ü **Zonguldak** olduğu görülmüştür. Özetle derlenen çalışmanın grafik, tablo ve karşılaştırmaları ile yaşanan vakalara dair verilerin tamamı raporda yer almıştır.



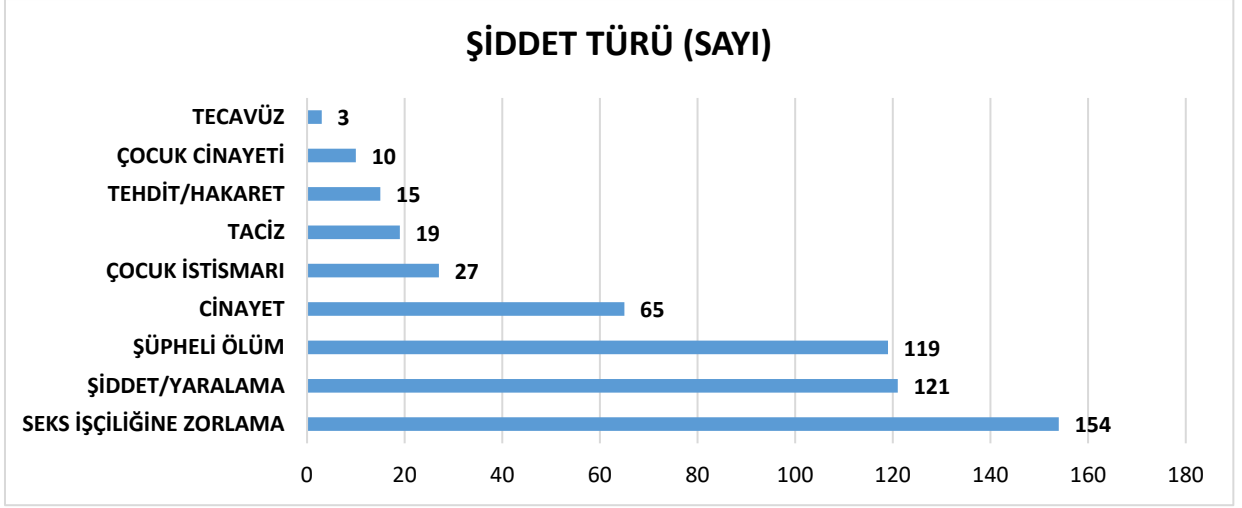
**1 Ocak – 5 Mart 2025** tarihleri arasında kadına yönelik gerçekleştirilen şiddet türlerinin “**Aylara Göre Dağılımını**” “**Oransal**” olarak incelediğimizde; Mağdurların %48,2’si **Ocak** ayında, %49,9’u **Şubat** ayında, %1,9’u **Mart** ayında şiddete maruz kalmıştır.



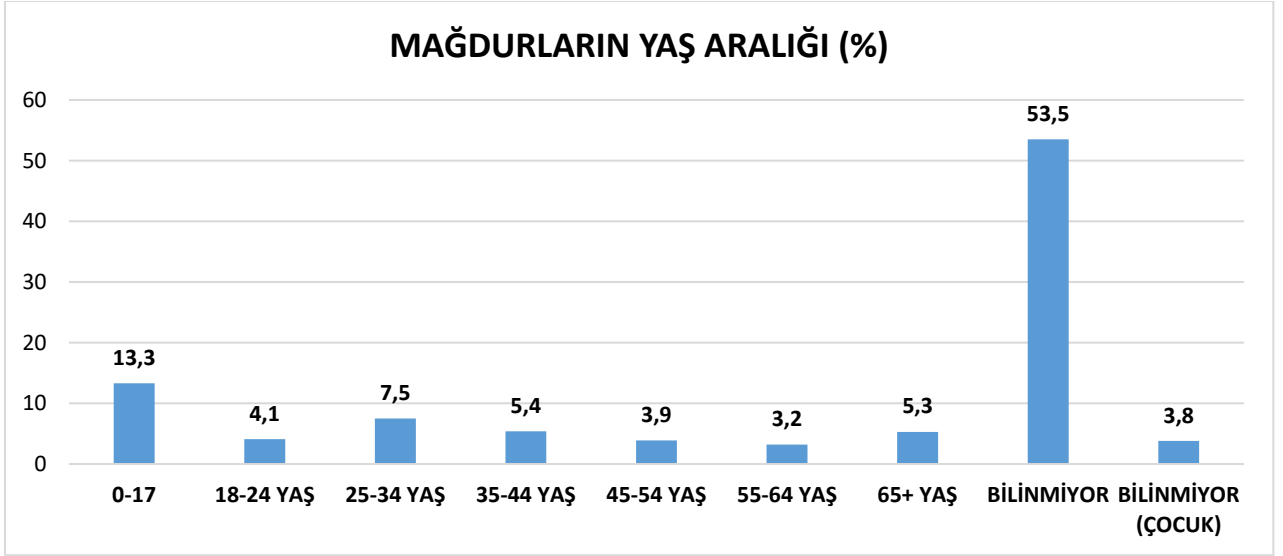
**1 Ocak – 5 Mart 2025** tarihleri arasında kadına yönelik gerçekleştirilen şiddet türlerinin “**Aylara Göre Dağılımını**” “**Sayısal**” olarak incelediğimizde; Mağdurların 257’si **Ocak** ayında, 266’sı **Şubat** ayında, 10’u **Mart** ayında şiddete maruz kalmıştır.



**1 Ocak – 5 Mart 2025** tarihleri arasında kadına yönelik gerçekleştirilen “**Şiddet Türlerini**” oransal olarak incelediğimizde; Mağdurların %28,9’u **Seks İşçiliğine Zorlama**, %22,7’si **Şiddet/Yaralama**, %22,3’ü **Şüpheli Ölüm**, %12,2’si **Cinayet**, %5,1’i **Çocuk İstismarı**, %3,6’sı **Taciz**, %2,8’i **Tehdit/Hakaret**, %1,9 **Çocuk Cinayeti**, %0,6’sı **Tecavüz** maruz bırakılmıştır.

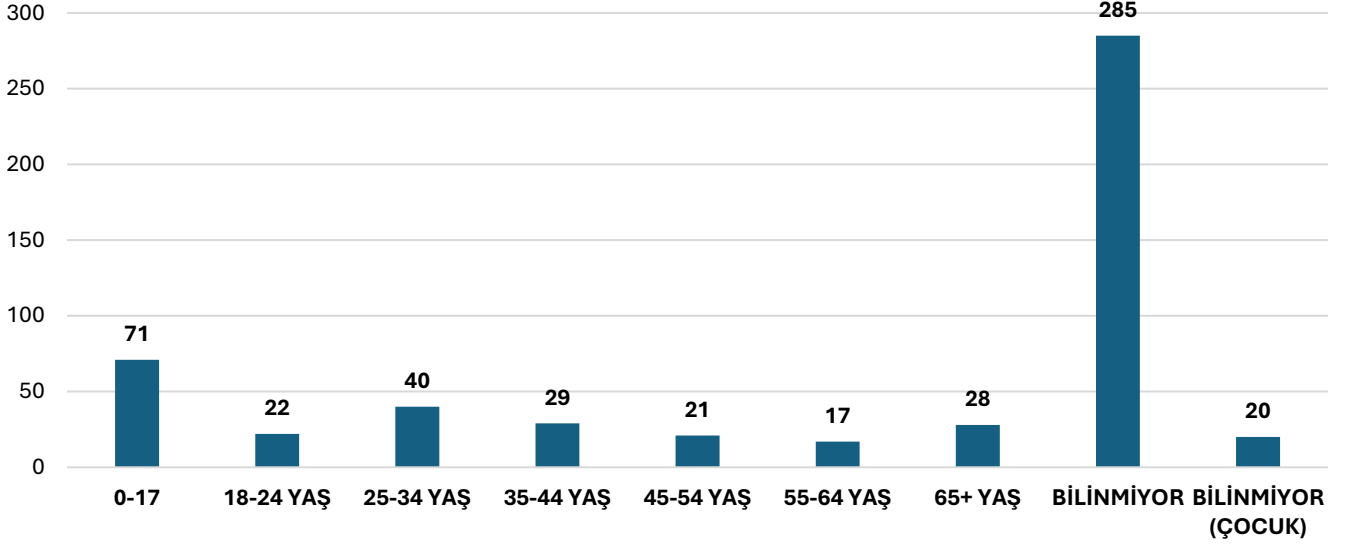


**1 Ocak – 5 Mart 2025** tarihleri arasında kadına yönelik gerçekleştirilen “**Şiddet Türlerini**” sayısal olarak incelediğimizde; Mağdurlardan **154** kişi Seks İşçiliğine Zorlama, **121** kişi Şiddet/Yaralama, **119** kişi Şüpheli Ölüm, **65** kişi Cinayet, **27** kişi Çocuk İstismarı, **19** kişi Taciz, **15** kişi Tehdit/Hakaret, **10** kişi Çocuk Cinayeti, **3** kişi Tecavüze maruz bırakılmıştır.



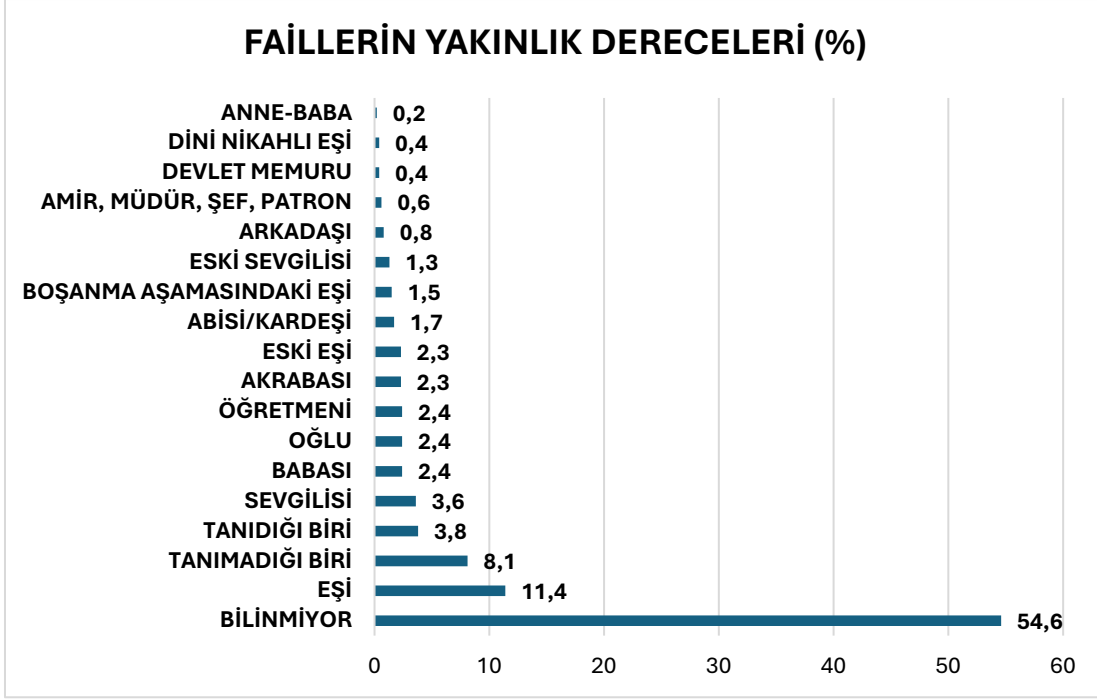
**1 Ocak – 5 Mart 2025** tarihleri arasında basından derlenen vakalardaki “**Mağdurların Yaş Aralığı**” dağılımına dair oransal verilere baktığımızda; %53,5’i **Bilinmiyor**, %13,3’ü **0-17 Yaş**, %4,1’i **18-24 Yaş**, %7,5’i **25-34 Yaş**, %5,4’ü **35-44 Yaş**, %3,9’u **45-54 Yaş**, %3,2’si **55-64 Yaş**, %5,3’ü **65 Yaş ve Üzeri** ve ayrıca %3,8 oranında **yaşı bilinmeyen çocuk** olduğu görülmüştür.

## MAĞDURLARIN YAŞ ARALIĞI (SAYI)



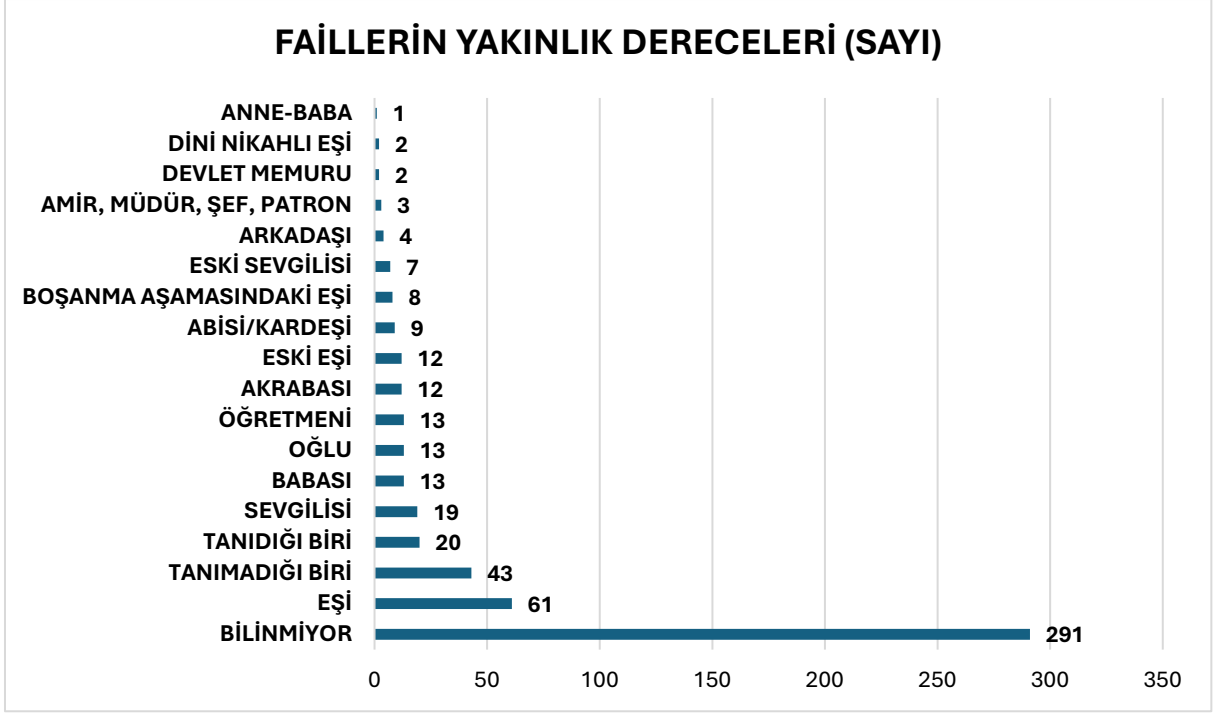
**1 Ocak – 5 Mart 2025** tarihleri arasında basından derlenen vakalardaki “**Mağdurların Yaş Aralığı**” dağılımına dair sayısal verilere baktığımızda; **285** kişi Bilinmiyor, **71** kişi 0-17 Yaş, **22** kişi 18-24 yaş, **40** kişi 25-34 Yaş, **29** kişi 35-44 Yaş, **21** kişi 45-54 Yaş, **17** kişi 55-64 Yaş, **28** kişi 65 Yaş ve Üzeri ve ayrıca **20** yaşı bilinmeyen çocuk olduğu görülmüştür.





**1 Ocak – 5 Mart 2025** tarihleri arasında basın taramasında mağdur ile failin “Yakınlık Derecesini” oransal olarak incelediğimizde; %54,6’sı **Bilinmiyor**, %11,4’ü **Eşi**, %8,1’i **Tanımadığı Biri**, %3,8’i **Tanıdığı Biri**, %3,6’sı **Sevgilisi** olduğu belirtilmiştir.

Yukarıda yer alan grafikte detaylara dair veriler yer almaktadır.



**1 Ocak – 5 Mart 2025** tarihleri arasında basın taramasında mağdur ile failin “Yakınlık Derecesini” sayısal olarak incelediğimizde; **291** kişi Bilinmiyor, **61** kişi Eşi, **43** kişi Tanımadığı Biri, **20** kişi Tanıdığı Biri, **19** kişi Sevgilisi olduğu belirtilmiştir.

Yukarıda yer alan grafikte detaylara dair veriler yer almaktadır.

YAKINLIK DERECESİ * ŞİDDET TÜRÜ (%)											
		ŞİDDET TÜRÜ								TOPLAM	
		CİNAYET	ÇOCUK CİNAYETİ	ÇOCUK İSTİSMARI	SEKS İŞÇİLİĞİNE ZORLAMA	ŞİDDET/ YARALAMA	ŞÜPHELİ ÖLÜM	TACİZ	TECAVÜZ	TEHDİT/ HAKARET	
YAKINLIK DERECESİ	ABİSİ/KARDEŞİ	12,30%				0,80%					1,70%
	AKRABASI	10,80%	10,00%	3,70%		2,50%					2,30%
	AMİR, MÜDÜR, ŞEF, PATRON					0,80%		10,50%			0,60%
	ANNE-BABA					0,80%					0,20%
	ARKADAŞI		10,00%			0,80%		10,50%			0,80%
	BABASI	9,20%	30,00%			3,30%					2,40%
	BİLİNMİYOR	3,10%	50,00%	22,20%	79,20%	18,20%	100,00%	36,80%	66,70%	40,00%	54,60%
	BOŞANMA AŞAMASINDAKİ EŞİ	1,50%				5,00%				6,70%	1,50%
	DEVLET MEMURU			3,70%				5,30%			0,40%
	DİNİ NİKAHLI EŞİ	1,50%				0,80%					0,40%
	ESKİ EŞİ	9,20%				5,00%					2,30%
	ESKİ SEVGİLİSİ	1,50%				5,00%					1,30%
	EŞİ	24,60%				33,10%				33,30%	11,40%
	OĞLU	12,30%				4,10%					2,40%
	ÖĞRETMENİ			44,40%				5,30%			2,40%
	SEVGİLİSİ	9,20%				9,90%				6,70%	3,60%
	TANIDIĞI BİRİ	4,60%		25,90%		5,00%		10,50%	33,30%	6,70%	3,80%
TANIMADIĞI BİRİ				20,80%	5,00%		21,10%		6,70%	8,10%	
<b>TOPLAM</b>		100,00%	100,00%	100,00%	100,00%	100,00%	100,00%	100,00%	100,00%	100,00%	100,00%

1 Ocak – 5 Mart 2025 tarihleri arasında basından derlenen vakalarda “Mağdurun Yakınlık Derecesi” ile “Şiddetin Türünün” oransal karşılaştırmasına baktığımızda;

**Cinayetlerin %24,6'sı Eşi, %12,3'ü Abisi/Kardeşi, %12,3'ü Ođlu;**

**Çocuk Cinayetlerinin %50'si Bilinmiyor, %30'u Babası, %10'u Arkadaşı;**

**Çocuk İstismarının %44,4'ü Öğretmeni, %25,9'u Tanıdığı Biri,%22,2'si Bilinmiyor;**

**Seks İşçiliğine Zorlamanın %79,2'si Bilinmiyor, %20,8'i Tanımadığı Biri;**

**Şiddet/Yaralamanın %33,1'i Eşi, %18,2'si Bilinmiyor;**

**Şüpheli Ölümün %100'ü Bilinmiyor;**

**Tacizin %36,8'i Bilinmiyor, %21,1'i Tanımadığı Biri;**

**Tecavüzün %66,7'si Bilinmiyor, %33,3'ü Tanıdığı Biri;**

**Tehdit/Hakaretin %40'ı Bilinmiyor, %33,3'ü Eşi olduğu görülmüştür.**

YAKINLIK DERECESİ * MAĞDURUN YAŞ ARALIĞI (%)											
		MAĞDURUN YAŞ ARALIĞI								TOPLAM	
		0-17 YAŞ	18-24 YAŞ	25-34 YAŞ	35-44 YAŞ	45-54 YAŞ	55-64 YAŞ	65+ YAŞ	BİLİNMIYOR		BİLİNMIYOR (ÇOCUK)
YAKINLIK DERECESİ	ABİSİ/KARDEŞİ	4,20%	9,10%	10,00%							1,70%
	AKRABASI	5,60%		2,50%		4,80%	5,90%	7,10%	1,10%		2,30%
	AMİR, MÜDÜR, ŞEF, PATRON		9,10%						0,40%		0,60%
	ANNE-BABA								0,40%		0,20%
	ARKADAŞI	1,40%							1,10%		0,80%
	BABASI	16,90%								5,00%	2,40%
	BİLİNMIYOR	43,70%	54,50%	47,50%	41,40%	47,60%	76,50%	85,70%	56,80%	40,00%	54,60%
	BOŞANMA AŞAMASINDAKİ EŞİ			2,50%	6,90%				1,80%		1,50%
	DEVLET MEMURU								0,40%	5,00%	0,40%
	DİNİ NİKAHLI EŞİ		4,50%						0,40%		0,40%
	ESKİ EŞİ			5,00%	10,30%				2,50%		2,30%
	ESKİ SEVGİLİSİ	1,40%	4,50%		3,40%	4,80%			1,10%		1,30%
	EŞİ	1,40%	13,60%	15,00%	31,00%	14,30%	5,90%	3,60%	13,00%		11,40%
	OĞLU			5,00%	3,40%	9,50%	11,80%	3,60%	1,80%		2,40%
	ÖĞRETMENİ	4,20%							0,40%	45,00%	2,40%
	SEVGİLİSİ	1,40%	4,50%	12,50%	3,40%	4,80%			3,50%		3,60%
TANIDIĞI BİRİ	16,90%				14,30%			1,80%		3,80%	
TANIMADIĞI BİRİ	2,80%							14,00%	5,00%	8,10%	
<b>TOPLAM</b>		100,00%	100,00%	100,00%	100,00%	100,00%	100,00%	100,00%	100,00%	100,00%	100,00%

1 Ocak – 5 Mart 2025 tarihleri arasından basından derlenen vakalarda “Mağdurların Yakınlık Derecesi” ve “Yaş Aralığı” oransal karşılaştırmasına baktığımızda;

**0-17 Yaş** aralığında olanların %43,7'si **Bilinmiyor**, %16,9'u **Babası**, %16,9'u **Tanıdığı Biri**;

**18-24 Yaş** aralığında olanların %54,5'i **Bilinmiyor**, %13,6'sı **Eşi**, %9,1'i **Abisi/Kardeşi**, %9,1'i **Amir/Müdür/Şef/Patron**;

**25-34 Yaş** aralığında olanların %47,5'i **Bilinmiyor**, %15'i **Eşi**, %12,5'i **Sevgilisi**;

**35-44 Yaş** aralığında olanların %41,4'ü **Bilinmiyor**, %31'i **Eşi**, %10,3'ü **Eski Eşi**;

**45-54 Yaş** aralığında olanların %47,6'sı **Bilinmiyor**, %14,3'ü **Eşi**, %14,3'ü **Tanıdığı Biri**;

**55-64 Yaş** aralığında olanların %76,5'i **Bilinmiyor**, %11,8'i **Oğlu**, %5,9'u **Tanıdığı Biri**, %5,9'u **Eşi**;

**65 Yaş ve Üzeri** olan kişilerin %85,7'si **Bilinmiyor**, %7,1'i **Akrabası**, %3,6'sı **Eşi**, %3,6'sı **Oğlu**;

**Yaşı bilinmeyen kişilerin** %56,8'i **Bilinmiyor**, %14'ü **Tanımadığı Biri**, %13'ü **Eşi**;

**Yaşı bilinmeyen çocukların** %45'i **Öğretmeni**, %40'ı **Bilinmiyor**, %5'i **Babası**, %5'i **Devlet Memuru** olduğu görülmüştür.

ŞEHİR * ŞİDDET TÜRÜ (%)											
		ŞİDDET TÜRÜ									TOPLAM
		CİNAYET	ÇOCUK CİNAYETİ	ÇOCUK İSTİSMARI	SEKS İŞÇİLİĞİNE ZORLAMA	ŞİDDET/ YARALAMA	ŞÜPHELİ ÖLÜM	TACİZ	TECAVÜZ	TEHDİT/ HAKARET	
ŞEHİR	ADANA	9,20%				5,80%	2,50%				3,00%
	ADİYAMAN					3,30%	0,80%	5,30%			1,10%
	AFYONKARAHİSAR	7,70%				0,80%	0,80%				1,30%
	AKSARAY			3,70%			2,50%				0,80%
	AMASYA						0,80%				0,20%
	ANKARA	3,10%			13,00%	4,10%	1,70%	5,30%	33,30%		5,80%
	ANTALYA	1,50%	10,00%		14,90%	0,80%	1,70%				5,30%
	AYDIN	1,50%				0,80%	5,00%	5,30%			1,70%
	BALIKESİR					0,80%	1,70%				0,60%
	BARTIN					0,80%					0,20%
	BATMAN	1,50%				0,80%	5,00%				1,50%
	BİLECİK					1,70%					0,40%
	BİLİNMIYOR						5,00%				1,10%
	BİNGÖL					0,80%					0,20%
	BİTLİS				7,80%						2,30%
	BOLU		10,00%				2,50%				0,80%
	BURDUR					1,70%	1,70%				0,80%
	BURSA	1,50%			5,80%	2,50%	6,70%	5,30%			4,10%
	ÇANAKKALE						1,70%				0,40%
	ÇORUM						0,80%				0,20%
	DENİZLİ				12,30%		0,80%				3,80%
	DİYARBAKIR	1,50%				1,70%	2,50%				1,10%
	DÜZCE						0,80%				0,20%
	EDİRNE					35,50%	1,70%			46,70%	9,80%
	ELAZIĞ	1,50%		3,70%			0,80%				0,60%
	ERZİNCAN				3,20%						0,90%
	ERZURUM						1,70%				0,40%
	ESKİŞEHİR			7,40%			1,70%	10,50%			1,10%
	GAZİANTEP	6,20%				1,70%	0,80%				1,30%
	GİRESUN	1,50%									0,20%
	HAKKARİ					0,80%					0,20%
	HATAY						0,80%				0,20%
	ISPARTA						1,70%				0,40%
	İSTANBUL	24,60%	30,00%	14,80%	0,60%	11,60%	6,70%	42,10%		33,30%	11,10%
İZMİR	3,10%			9,70%	4,10%	3,40%	5,30%			5,10%	





