

**31 MART 2024 YEREL SEÇİMLERİNE VE
SEÇİMLERE KATILIM ORANLARINA
DAİR ANKET ÇALIŞMA RAPORU**

NİSAN 2024



YÖNTEM VE AMAÇ

Sosyo Politik Saha Araştırmaları Merkezi **10-23 Nisan 2024 tarihinde Türkiye genelinde yer alan 15 kentte, 31 Mart 2024 de gerçekleşen Mahalli İdareler Genel Seçimi'**ne ilişkin saha araştırması gerçekleştirmiştir.

Ankara, Kocaeli, İstanbul, İzmir, Mardin, Mersin, Şanlıurfa, Şırnak, Diyarbakır, Van, Batman, Kars, Bingöl, Elazığ, Gaziantep'te gerçekleşen anket çalışmasına **1291 kişi katılmıştır.**

Online ortamda gerçekleşen anketlere verilen yanıtlar SPSS programına aktarılmış, ortaya çıkan veriler grafik ve tablolarla analiz edilmiştir. Sorulara verilen yanıtlar; aynı zamanda **cinsiyet, yaş, hane aylık geliri** gibi değişkenlerin yanında **31 Mart 2024 tarihinde yapılan seçimlerde araştırma grubunun oy tercihine dair verdiği yanıtlar**, karşılaştırmalı tablolarla analize tabi tutulmuştur.

Online olarak gerçekleşen çalışmada ağırlıklı olarak, **seçimler sonrası en çok tartışma konusu olan “katılım oranlarına” dair seçmen algısı** ölçülmeye çalışılmıştır. Saha çalışmasının dayandığı **soru formu 3 bölümden oluşmuştur.** Birinci bölüm; Araştırma grubunun cinsiyet, yaş, istihdam, sosyal güvence gibi sosyo ekonomik durumunu içeren demografik verilere odaklanırken, ikinci bölüm; 31 Mart 2024 tarihinde gerçekleşen seçimlerde oy tercihleri ve sonuçlarına dair algıya; Üçüncü bölüm ise araştırma grubunun oy kullandığı kentte, bölgesinde ve ülke genelinde seçimlere katılım oranlarına dair algısına, düşük katılım nedenlerine odaklanmıştır.

Verilen yanıtlar cinsiyet, yaş, hane aylık geliri ve 31 Mart 2024 de yapılan Belediye Başkanlığı seçimlerinde verilecek oy tercihleri ile karşılaştırılmıştır.

Anket çalışmasına katılım gösterenlerin profilleri incelendiğinde; Araştırma grubunun %62,3'ünün **Erkek**, %37,7'sinin **Kadın** katılımcılardan oluştuğu görülmüştür. Orta yaş grubunun ağırlıkta katılım gösterdiği çalışmanın %31'i **35-44**, %20'si **45-54**, %21,4'ü **55-64** yaş grubundan oluşmuştur. Yine çalışmanın eğitim düzeyi yüksek bir katılımcı grubuna ulaştığı tespit edilmiştir. Araştırma grubunun %51,1'i **Üniversite**, %22,9'u **Lisansüstü** mezunu olduklarını belirtmişlerdir. Bununla birlikte hane aylık geliri %19,4'ünün **40001-50000TL**, %36,5'inin **50001 TL** ve üstü gelire sahip gruptan olduğu ölçülürken, **istihdam açısından** %20,7'si **Emekli**, %16'sı **Devlet Memuru, Şef, Müdür vs.**, %15,2'si **Profesyonel Meslek (Mim.Av.Dr.Vb.)**, %12,2'si **İşçi** olduklarını belirtmişlerdir.

31 Mart 2024 tarihli yerel seçimlerindeki oy tercihi ve seçmen davranışına dair ilk soruya gelen yanıtta göre araştırma grubunun %51,4'ü **CHP**, %18,7'si **AKP**, %15,3'ü **DEM Parti**, %10,7'si **Oy Kullanmadım** derken; **“Oy Kullanmadım”** diyenlerin %30,4'ü **Partimin Yanlış Tutumlarından Kaynaklı**, %21,7'si **Gerek Duymadım**, %13'ü **Şehir Dışında Olduğum İçin**, %12,4'ü **Alternatifler Arasında Tercih Yapmamak İçin**, %10,9'u **Sağlık Sorunlarımdan Kaynaklı**, %10,2'si **Mevcut Düzeni Meşrulaştırmamak İçin**, %1,4'ü **Adil Bulmadığım Önseçimlerden Kaynaklı Oy** kullanmadığını bildirmiştir. Çalışmaya katılan araştırma grubu içinde, Parlamentoda grubu bulunan

İYİ Parti'ye oy veren seçmenlerin bulunmadığı dikkat çekmiştir. O nedenle verilen yanıtlar ve oy tercihleri karşılaştırmalarında İYİ Parti'ye oy verenlerin algı ve eğilimleri yer almamıştır.

Araştırma grubunun %52,4'ü Seçim Sonuçlarına Göre Belediye Başkanlığı Seçimlerinde Oy Verdiği Partiyi Başarılı Bulduğunu bildirirken, %12,9'u Başarılı Bulmadığını %23,3'ü Kısmen Başarılı Bulduğunu ifade etmiştir.

Seçim Sonuçlarına Göre Belediye Başkanlığı Seçimlerinde Oy Verdiğiniz Partiyi Başarılı Buluyor Musunuz? Sorusunun 31 Mart 2024'te Yapılan Belediye Başkanlığı Seçimlerinde Hangi Partiye/Adaya Oy Verdiniz? karşılaştırmasına baktığımızda;

AKP'ye oy veren katılımcıların %31,4'ü, CHP'ye oy veren katılımcıların %67,6'sı, DEM Parti'ye oy veren katılımcıların %54,5'i, YRP'ye oy veren katılımcıların %95,2'si Evet **Oy verdiğim partiyi başarılı buluyorum** derken, AKP'ye oy veren katılımcıların %36'sı, CHP'ye oy veren katılımcıların %5,9'u, DEM Parti'ye oy veren katılımcıların %18,7'si, YRP'ye oy veren katılımcıların %2,4'ü **Hayır Başarılı Bulmuyorum** demiştir.

Araştırma grubuna yöneltilen **31 Mart 2024 Belediye Başkanlığı Seçiminde, Oy Kullandığınız Kentte, Seçmen Katılım Oranının Düşük Olduğunu Düşünüyor Musunuz?** sorusuna katılımcıların %62,3'ü Evet, %37,7'si Hayır yanıtlarını vermişlerdir. Araştırma grubunun %35,5'i **AKP'nin**, %22,4'ü **DEM Parti'nin**, %11,5'i **AKP'nin ve DEM Partinin**, %9'u **Bütün Partilerin Seçmenlerinin**, %7,2'si ise **AKP-MHP seçmeninin** en çok katılım göstermediğini düşünürken; AKP'ye oy veren katılımcıların %81,8'i, CHP'ye oy veren katılımcıların %46,1'i, DEM Parti'ye oy veren katılımcıların %83,8'i, **Oy Kullanmadım** yanıtını veren katılımcıların %71'i Oy Kullandıkları Kentte Seçmen Katılım Oranının düşük olduğunu düşündüğünü bildirmiştir.

“Evet ise; En Çok Hangi Parti Seçmeninin Katılmadığını Düşünüyorsunuz?” Sorusunun **“31 Mart 2024'te Yapılan Belediye Başkanlığı Seçimlerinde Hangi Partiye/Adaya Oy Verdiniz?”** Karşılaştırmasına baktığımızda; AKP'ye oy veren görüşmecilerin, %38,5'i **AKP**, %21,5'i **DEM Parti**, %13,5'i **AKP-MHP**;

CHP'ye oy veren görüşmecilerin, %43,9'u **AKP**, %12,4'ü **Bilmiyorum/Fikrim Yok**, %11,1'i **AKP-DEM Parti**;

DEM Parti'ye oy veren görüşmecilerin, %25,9'u **AKP**, %47,6'sı **DEM Parti**, %11,4'ü **AKP ve DEM Parti**;

Oy Kullanmadım yanıtını veren görüşmecilerin, %36,7'si **DEM Parti**, %21,4'ü **AKP ve DEM Parti**, %20,4'ü **AKP seçmeninin** seçime katılmadığını düşündüğünü söylemiştir.

“Sizce Kentinizde Seçime Katılmama Nedeni Nedir?” Sorusuna katılımcıların %15'i **Ekonomik Kriz**, %12,7'si **Partilere Olan Tepkilerden Dolayı**, %9,5'i **Siyasetin Çözüm Üretememesi**, %7,2'si

Aday Profillerinden Kaynaklı, %6,4'ü Parti Yönetimlerinin Yaklaşımlarından Kaynaklı yanıtlarını vermişlerdir.

Evet ise; Sizce Kentinizde Seçime Katılmama Nedeni Nedir? Sorusunun 31 Mart 2024'te Yapılan Belediye Başkanlığı Seçimlerinde Hangi Partiye/Adaya Oy Verdiniz? karşılaştırma baktığımızda;

AKP'ye oy veren görüşmecilerin %18'i Partilere Olan Tepkilerden Dolayı, %10,5'i Güvensizlik, %9'u Halkın Sesine Kulak Vermedikleri İçin;

CHP'ye oy veren görüşmecilerin, %26,7'si Ekonomik Kriz, %10,6'sı Bilmiyorum/Fikrim Yok, %9,3'ü Umutsuzluk;

DEM Parti'ye oy veren görüşmecilerin, %13,9'u Partilere Olan Tepkilerden Dolayı, %9'u Yanlış Politikalar/Yetersiz Siyasetçiler;

Oy Kullanmadım yanıtını veren görüşmecilerin, %21,4'ü **Değişime Olan İnancın Tükenmesi, %17,3'ü Parti Yönetimlerinin Yaklaşımlarından Kaynaklı, %15,3'ü Partilere Olan Tepkilerden Dolayı,** yanıtlarını vermiştir.

Araştırma grubuna daha sonra oy kullandığı kentin içinde bulunduğu Bölgede seçime katılımı nasıl değerlendirdiği sorulmuştur. Katılımcılara yöneltilen **31 Mart 2024 Belediye Başkanlığı Seçiminde, Kentinizin Yer Aldığı Bölgenin Seçmen Katılım Oranının Düşük Olduğunu Düşünüyor Musunuz?** sorusuna katılımcıların %51,5'i **Evet, %48,5'i Hayır** yanıtlarını vermişlerdir.

Evet ise; Kentinizin Bulunduğu Bölgede En Çok Hangi Parti Seçmenin Katılmadığını Düşünüyorsunuz? sorusuna katılımcıların %40,4'ü **AKP, %27,6'sı DEM Parti, %10,6'sı AKP ve DEM Parti, %7,6'sı Bütün Partilerin Seçmenleri, %6,1'i AKP-MHP** yanıtlarını vermişlerdir.

“31 Mart 2024 Belediye Başkanlığı Seçiminde, Kentinizin Yer Aldığı Bölgenin, Seçmen Katılım Oranının Düşük Olduğunu Düşünüyor Musunuz? Sorusunun 31 Mart 2024'te Yapılan Belediye Başkanlığı Seçimlerinde Hangi Partiye/Adaya Oy Verdiniz? karşılaştırmasına baktığımızda;

AKP'ye oy veren görüşmecilerin %74,4'ü, CHP'ye oy veren görüşmecilerin %32,5'i, DEM Parti'ye oy veren görüşmecilerin %75,3'ü, Oy Kullanmadım yanıtını veren görüşmecilerin %61,6'sı Bölgelerinde katılımın düşük olduğunu söylemiştir.

Evet ise; En Çok Hangi Parti Seçmenin Katılmadığını Düşünüyorsunuz? Sorusunun 31 Mart 2024'te Yapılan Belediye Başkanlığı Seçimlerinde Hangi Partiye/Adaya Oy Verdiniz? karşılaştırmasına baktığımızda;

AKP'ye oy veren görüşmecilerin, %40,2'si AKP, %22,3'ü DEM Parti, %13'ü Bütün Partilerin Seçmenleri;

CHP'ye oy veren görüşmecilerin, %51,7'si AKP, %15,1'i DEM Parti, %10,3'ü AKP-MHP;

DEM Parti'ye oy veren görüşmecilerin, %47,7'si DEM Parti, %33,6'sı AKP, %8,7'si Bütün Partilerin Seçmenleri;

Oy Kullanmadım yanıtını veren görüşmecilerin, %36,6'sı **DEM Parti**, %26,9'u **AKP**, %22,6'sı **AKP ve DEM Parti**, yanıtını vermiştir.

Evet diyenlere yöneltilen “Sizce Bölgenizde Seçime Katılmama Nedeni Nedir? Sorusuna katılımcıların %13,9'u Ekonomik Kriz, %12,3'ü Partilere Olan İnancın Yitirilmesinden Dolayı, %10,5'i Bilmiyorum/Fikrim Yok, %8,3'ü Seçime Yönelik Umutların Olmamasından Dolayı, %7,7'si İzlenen Politikalarından Dolayı yanıtlarını vermişlerdir.

Yer aldığı bölgede seçmen katılım oranının düşük olduğunu düşünen görüşmecilere, **Evet ise; Sizce Seçime Katılmama Nedeni Nedir? Sorusunun 31 Mart 2024'te Yapılan Belediye Başkanlığı Seçimlerinde Hangi Partiyeye/Adaya Oy Verdiniz?** karşılaştırma baktığımızda;

AKP'ye oy veren görüşmecilerin %15,8'i Partilere Olan İnancın Tükenmesinden Dolayı, %11,4'ü Bilmiyorum/Fikrim Yok, %8,7'si Ekonomik Krizden Dolayı;

CHP'ye oy veren görüşmecilerin, %23'ü Ekonomik Krizden Dolayı, %11,5'i İzlenen Politikalarından Dolayı, %11,5'i Bilmiyorum/Fikrim Yok;

DEM Parti'ye oy veren görüşmecilerin, %9,4'ü Seçime Yönelik Umutların Olmamasından Dolayı, %8,7'si Bilmiyorum/Fikrim Yok, %8,7'si Kayyumlardan Dolayı;

Oy Kullanmadım yanıtını veren görüşmecilerin, %18,3'ü **Yöneticilerin Tutumlarından Dolayı, %17,2'si Partilere Olan İnancın Yitirilmesinden Dolayı, %17,2'si Tepkili Olan Seçmenlerden Dolayı,** yanıtını vermiştir.

Araştırma grubuna yöneltilen **31 Mart 2024 Belediye Başkanlığı Seçiminde, Türkiye Genelinin Seçmen Katılım Oranının Düşük Olduğu Düşünüyor Musunuz?** sorusuna katılımcıların %71,2'si **Evet, %28,8'i Hayır** yanıtlarını vermişlerdir.

31 Mart 2024 Belediye Başkanlığı Seçiminde, Türkiye Genelinin Seçmen Katılım Oranının Düşük Olduğunu Düşünüyor Musunuz? Sorusunun **31 Mart 2024'te Yapılan Belediye Başkanlığı Seçimlerinde Hangi Partiyeye/Adaya Oy Verdiniz?** karşılaştırmasına baktığımızda;

AKP'ye oy veren görüşmecilerin %83,1'i, CHP'ye oy veren görüşmecilerin %67,2'si, DEM Parti'ye oy veren görüşmecilerin %69,7'si, Oy Kullanmadım yanıtını veren görüşmecilerin %73,2'si Türkiye geneli katılımın düşük olduğunu düşündüğünü bildirmiştir.

Türkiye genelinde seçimlere katılımın düşük olduğunu düşünenlere yöneltilen **“Türkiye Genelinde En Çok Hangi Parti Seçmeninin Katılmadığını Düşünüyorsunuz?”** sorusuna, katılımcıların

%50,5'i **AKP**, %12,3'ü **AKP ve DEM Parti**, %11'i **Bütün Partilerin Seçmenleri**, %7,6'sı **AKP-MHP**, %6,5'i **DEM Parti** yanıtlarını vermişlerdir.

Türkiye geneli seçmen katılım oranının düşük olduğunu düşünen görüşmecilerin yanıtları ile **31 Mart 2024'te Yapılan Belediye Başkanlığı Seçimlerinde Hangi Partiye/Adaya Oy Verdiniz?** Sorusuna verilen yanıtların karşılaştırmasına baktığımızda;

AKP'ye oy veren görüşmecilerin, %42,1'i AKP, %14,9'u Bütün Partilerin Seçmeni, %13,4'ü AKP-DEM Parti;

CHP'ye oy veren görüşmecilerin, %55,3'ü AKP, %13,3'ü AKP-DEM Parti, %8,4'ü AKP-MHP;

DEM Parti'ye oy veren görüşmecilerin, %69,6'sı AKP, %9,4'ü DEM Parti, %9,4'ü Bütün Partilerin Seçmenleri;

Oy Kullanmadım yanıtını veren görüşmecilerin, %25,7'si **AKP**, %24,8'si **Bütün Partilerin Seçmenleri**, %16,8'i **AKP ve DEM Parti** seçmeninin daha çok katılmadığını düşündüğünü ifade etmiştir.

Türkiye genelinde seçimlere **katılmama nedeni** olarak katılımcıların; %18,5'i **Ekonomik Kriz**, %10,7'si **Partilere Olan İnançın Yitirilmesinden Dolayı**, %10,3'ü **İzlenen Politikalardan Dolayı**, %9,8'i **Küskün Seçmenlerin Olmasından Dolayı**, %9,3'ü **Tepkili Olan Seçmenlerden Dolayı** yanıtlarını vermişlerdir.

Türkiye geneli seçmen katılım oranının düşük olma nedeni ile **31 Mart 2024'te Yapılan Belediye Başkanlığı Seçimlerinde Hangi Partiye/Adaya Oy Verdiniz?** Sorusuna verilen yanıtların karşılaştırmasına baktığımızda;

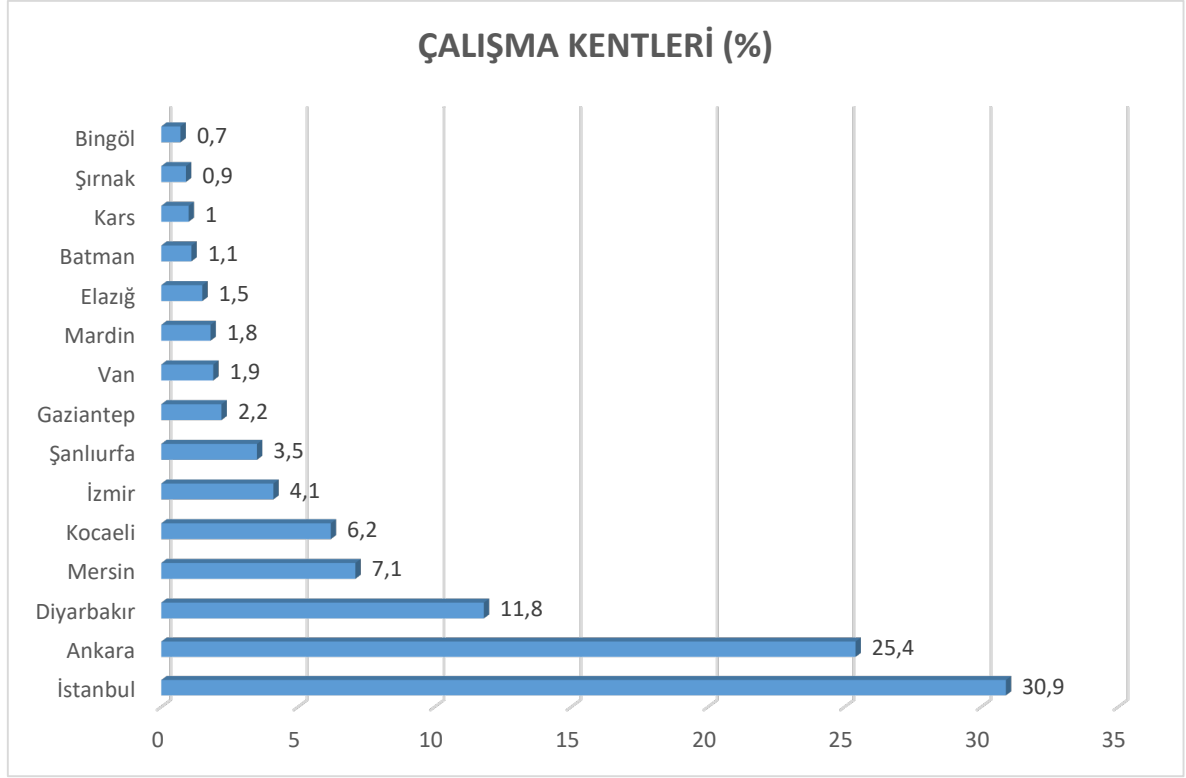
AKP'ye oy veren görüşmecilerin %21,2'si Partilere Olan İnançın Yitirilmesinden Dolayı, %13,1'i Ekonomik Krizden Dolayı, %12,1'i Küskün Seçmenlerin Olmasından Dolayı;

CHP'ye oy veren görüşmecilerin, %19,3'ü Ekonomik Krizden Dolayı, %11,3'ü Tepkili Olan Seçmenlerden Dolayı, %11,3'ü Küskün Seçmenlerin Olmasından Dolayı;

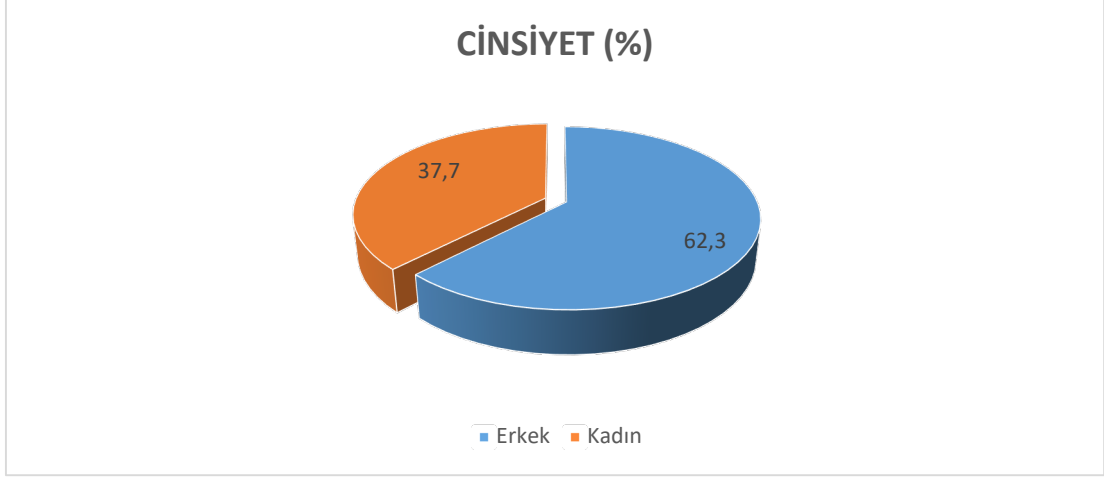
DEM Parti'ye oy veren görüşmecilerin, %25,7'si Ekonomik Krizden Dolayı, %16,2'si İzlenen Politikalardan Dolayı, %13,2'si Tepkili Olan Seçmenlerden Dolayı;

Oy Kullanmadım yanıtını veren görüşmecilerin, %18,8'i **Ekonomik Krizden Dolayı**, %15,8'i **Güvensizlikten Dolayı**, %12,9'u **Bir Şeylerin Değişmeyeceğini Düşündükleri İçin** oy kullanılmadığını düşündüklerini ifade etmişlerdir.

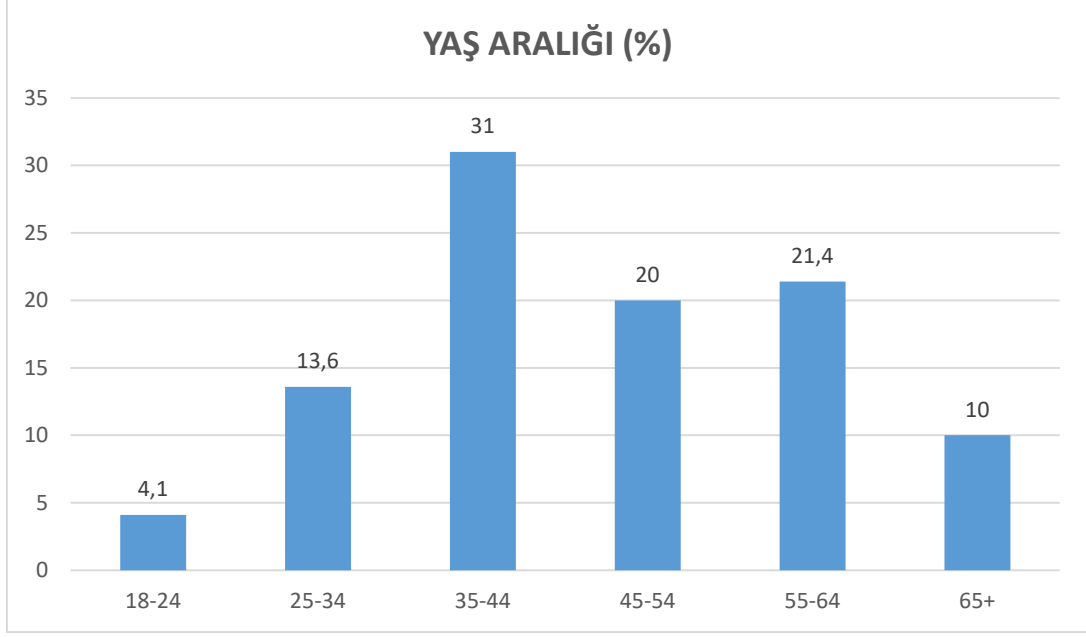
Çalışmanın tablo ve grafik detaylı veri analizi raporda genişçe yer almıştır.



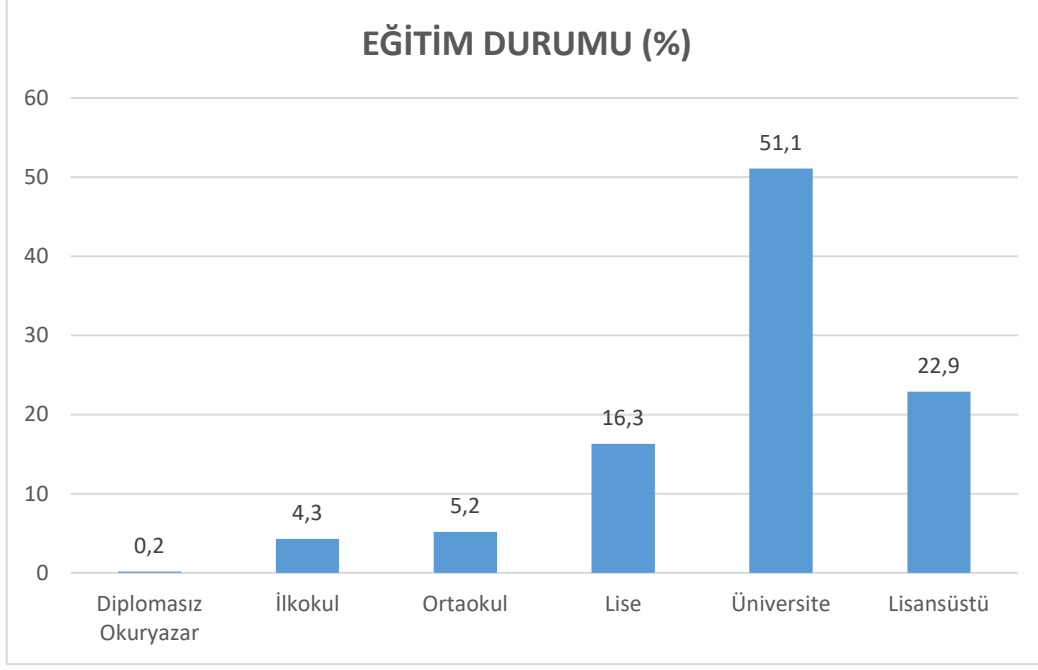
Araştırma grubunun **Kent Dağılımına** baktığımızda, katılımcıların %30,9'u **İstanbul**, %25,4'ü **Ankara**, %11,8'i **Diyarbakır**, %7,1'i **Mersin**, %6,2'si **Mersin** kentlerinden katılım gösterdikleri görülmektedir.



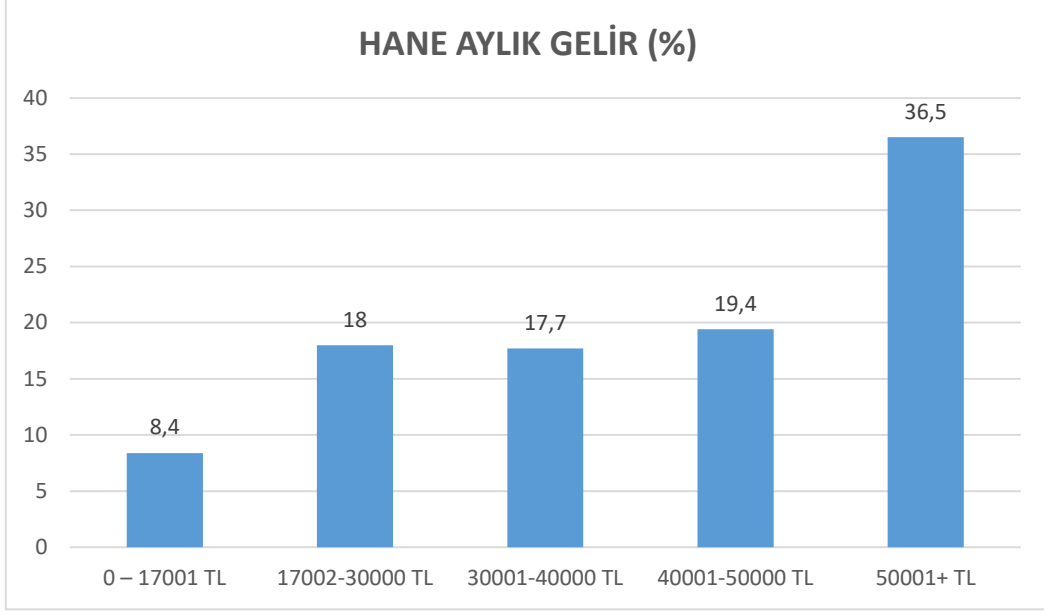
Araştırma grubunun **Cinsiyet** dağılımına baktığımızda, katılımcıların %62,3'ü **Erkek**, %37,7'si **Kadın** görüşmecilerden oluşmaktadır.



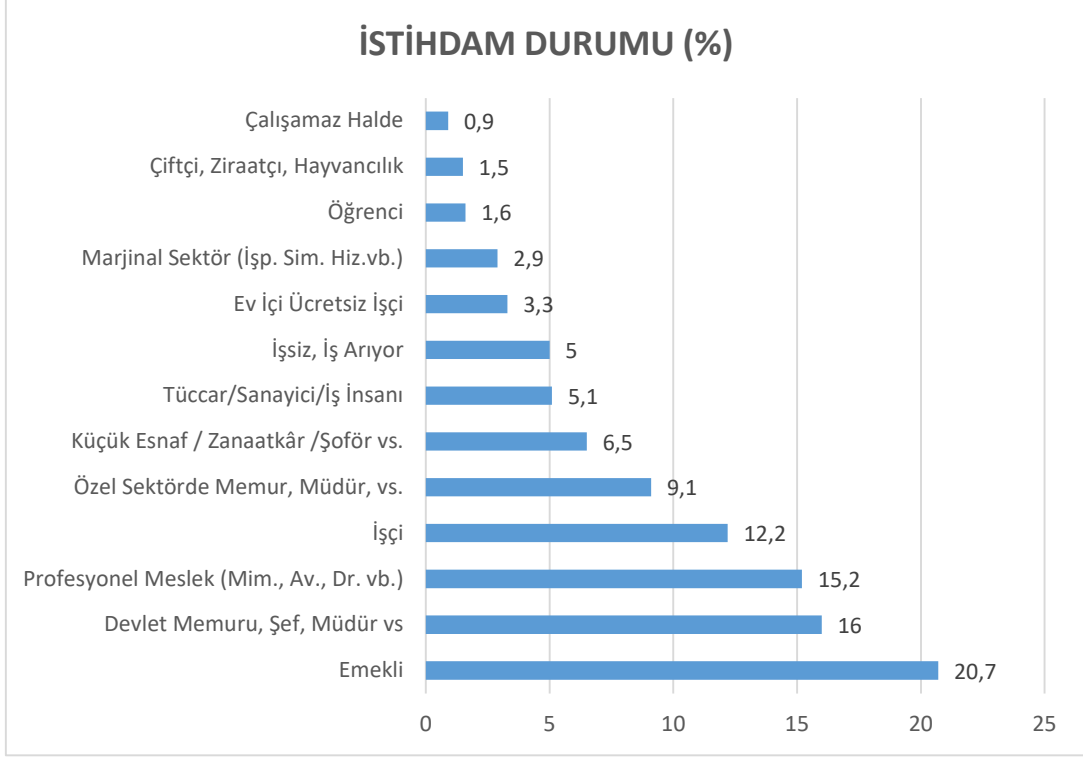
Araştırma grubunun **Yaş Aralığına** baktığımızda, katılımcıların %4,1'i **18-24**, %13,6'sı **25-34**, %31'i **35-44**, %20'si **45-54**, %21,4'ü **55-64** ve %10'u **65+** yaş aralığında yer almaktadır.



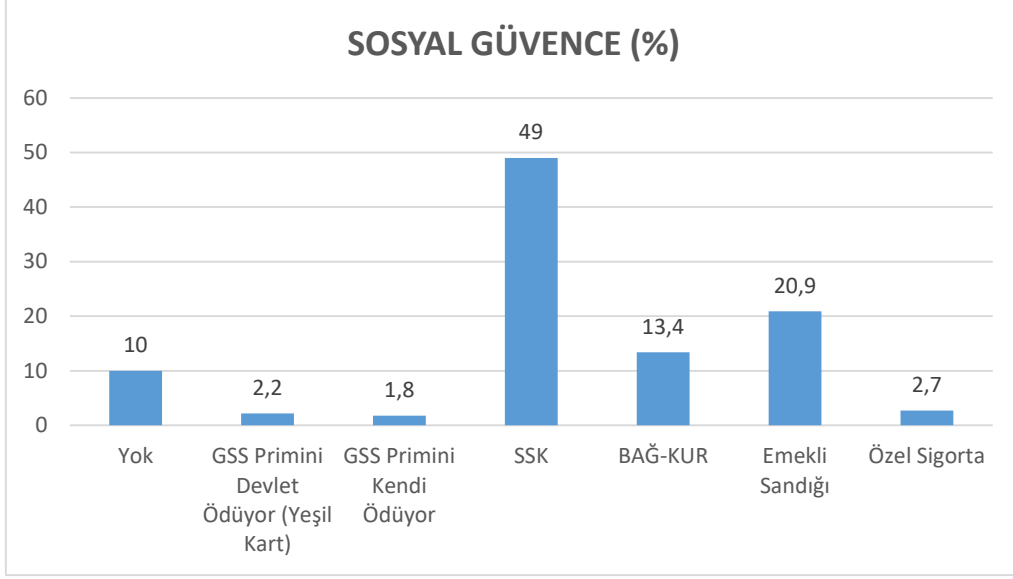
Araştırma grubunun **Eğitim Durumuna** baktığımızda, katılımcıların %0,2'si **Diplomasız Okuryazar**, %4,3'ü **İlkokul**, %5,2'si **Ortaokul**, %16,3'ü **Lise**, %51,1'i **Üniversite**, %22,9'u **Lisansüstü** mezunu olduklarını belirtmişlerdir.



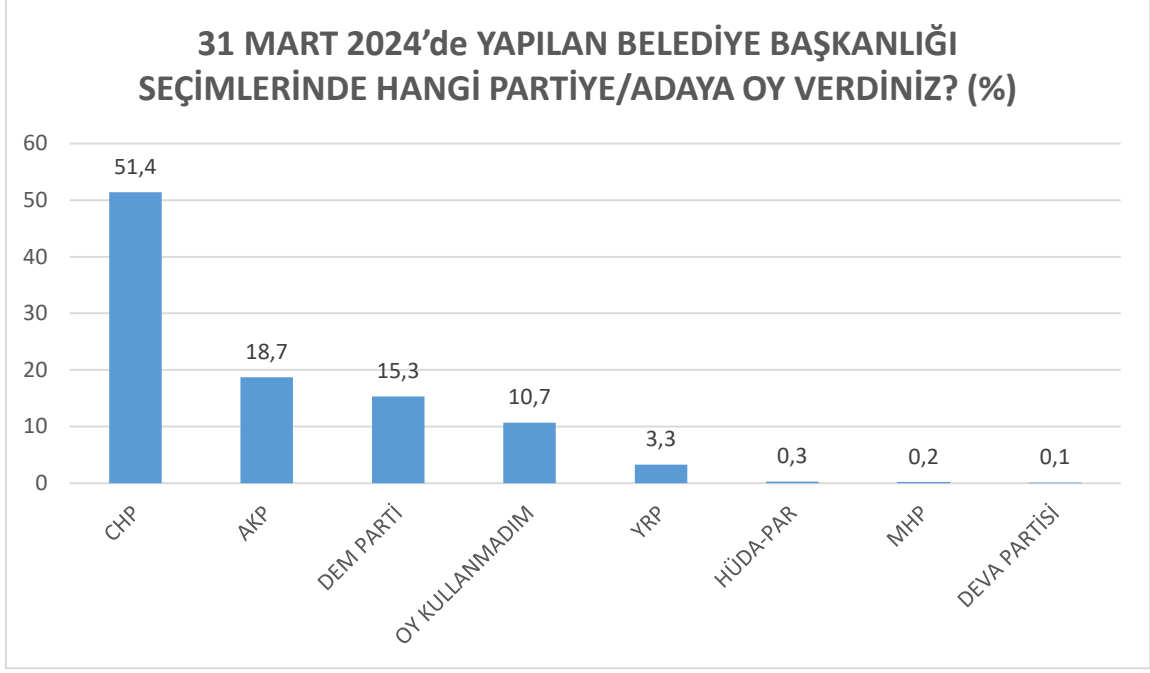
Araştırma grubunun **Hane Aylık Gelir** durumuna baktığımızda, katılımcıların %8,4'ü **0-17001TL**, %18'i **17002-30000TL**, %17,7'si **30001-40000TL**, %19,4'ü **40001-50000TL**, %36,5'i **50001+TL** gelir grubunda olduklarını belirtmişlerdir.



Araştırma grubunun **İstihdam Durumuna** baktığımızda, katılımcıların %20,7'si **Emekli**, %16'sı **Devlet Memuru, Şef, Müdür vs.**, %15,2'si **Profesyonel Meslek (Mim.Av.Dr.Vb.)**, %12,2'si **İşçi** olduklarını belirtmişlerdir.



Araştırma grubunun **Sosyal Güvence** durumuna baktığımızda, katılımcıların %10'u **Yok**, %2,2'si **GSS Primini Devlet Ödüyor**, %1,8'i **GSS Primini Kendi Ödüyor**, %49'u **SSK**, %13,4'ü **BAĞ-KUR**, %20,9'u **Emekli Sandığı**, %2,7'si **Özel Sigorta** yanıtlarını vermişlerdir.



Araştırma grubuna yöneltilen **31 Mart 2024'de Yapılan Belediye Başkanlığı Seçimlerinde Hangi Partiye/Adaya Oy Verdiniz?** sorusuna katılımcıların %51,4'ü **CHP**, %18,7'si **AKP**, %15,3'ü **DEM Parti**, %10,7'si **Oy Kullanmadım** yanıtlarını vermişlerdir.

31 MART 2024'DE YAPILAN BELEDİYE BAŞKANLIĞI SEÇİMLERİNDE HANGİ PARTİYE/ADAYA OY VERDİNİZ? * CİNSİYETİNİZ? (%)				
		CİNSİYETİNİZ?		TOPLAM
		Erkek	Kadın	
31 MART 2024'DE YAPILAN BELEDİYE BAŞKANLIĞI SEÇİMLERİNDE HANGİ PARTİYE/ADAYA OY VERDİNİZ?	AKP	23,60%	10,70%	18,70%
	OY KULLANMADIM	8,80%	13,80%	10,70%
	CHP	46,00%	60,40%	51,40%
	DEM PARTİ	16,90%	12,70%	15,30%
	YRP	4,00%	2,10%	3,30%
	MHP	0,20%		0,20%
	HÜDA-PAR	0,20%	0,40%	0,30%
	DEVA PARTİSİ	0,10%		0,10%
TOPLAM		100,00%	100,00%	100,00%

“31 Mart 2024’de Yapılan Belediye Başkanlığı Seçimlerinde Hangi Partiye/Adaya Oy Verdiniz?” sorusunun “Cinsiyet” karşılaştırmasına baktığımızda;

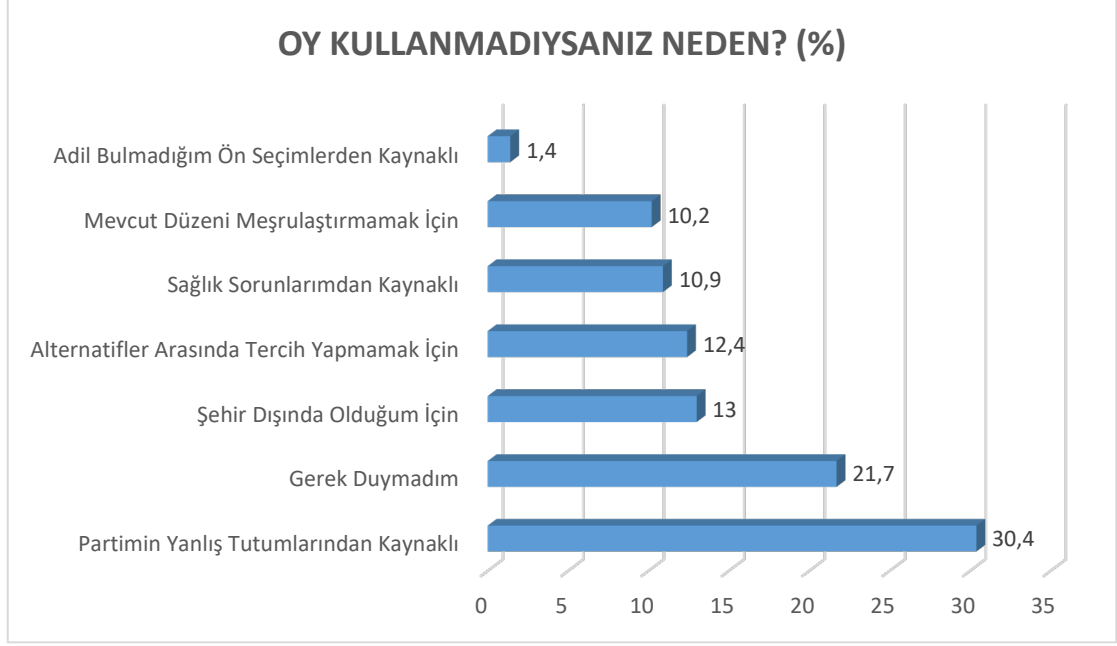
Erkek görüşmecilerin, %46’sı **CHP**, %23,6’sı **AKP**, %16,9’u **DEM Parti**, %8,8’i **Oy Kullanmadım**;

Kadın görüşmecilerin, %60,4’ü **CHP**, %13,8’i **Oy Kullanmadım**, %12,7’si **DEM Parti**, %10,7’si **AKP**, yanıtlarını vermiştir.

31 MART 2024'de YAPILAN BELEDİYE BAŞKANLIĞI SEÇİMLERİNDE HANGİ PARTİYE/ADAYA OY VERDİNİZ?*YAŞ ARALIĞI (%)								
		YAŞ ARALIĞI (%)						TOPLAM
		18-24	25-34	35-44	45-54	55-64	65+	
31 MART 2024'de YAPILAN BELEDİYE BAŞKANLIĞI SEÇİMLERİNDE HANGİ PARTİYE/ADAYA OY VERDİNİZ?	AKP	1,90%	17,10%	19,30%	15,90%	20,70%	27,90%	18,70%
	OY KULLANMADIM	13,20%	9,70%	12,50%	7,40%	13,40%	6,20%	10,70%
	CHP	69,80%	47,40%	48,50%	46,10%	55,40%	60,50%	51,40%
	DEM PARTİ	15,10%	21,10%	17,00%	21,70%	8,00%	5,40%	15,30%
	YRP		2,30%	2,30%	8,50%	2,50%		3,30%
	MHP		0,60%	0,30%				0,20%
	HÜDA-PAR		1,70%		0,40%			0,30%
	DEVA PARTİSİ			0,30%				0,10%
TOPLAM		100,00%	100,00%	100,00%	100,00%	100,00%	100,00%	100,00%

31 Mart 2024'de Yapılan Belediye Başkanlığı Seçimlerinde Hangi Partiye/Adaya Oy Verdiniz?
Sorusunun Yaş Aralığı karşılaştırmasına baktığımızda,

18-24 yaş aralığının %69,8'i CHP, %15,1'i DEM Parti, %13,2'si Oy Kullanmadım %1,9'u AKP;
25-34 yaş aralığının %47,4'ü CHP, %21,1'i DEM Parti, %17,1'i AKP, %9,7'si Oy Kullanmadım;
35-44 yaş aralığının %48,5'i CHP, %19,3'ü AKP, %17'si DEM Parti, %12,5'i Oy Kullanmadım;
45-54 yaş aralığının %46,1'i CHP, %21,7'si DEM Parti, %15,9'u AKP, %7,4'ü Oy Kullanmadım;
55-64 yaş aralığının %55,4'ü CHP, %20,7'si AKP, %13,4'ü Oy Kullanmadım, %8'i DEM Parti;
65+ yaş aralığının %60,5'i CHP, %27,9'u AKP, %6,2'si Oy Kullanmadım, %5,4'ü DEM Parti
yanıtlarını vermişlerdir.



Oy Kullanmayan görüşmecilere yöneltilen **Oy Kullanmadıysanız Neden?** Sorusuna katılımcıların %30,4'ü **Partimin Yanlış Tutumlarından Kaynaklı**, %21,7'si **Gerek Duymadım**, %13'ü **Şehir Dışında Olduğum İçin**, %12,4'ü **Alternatifler Arasında Tercih Yapmamak İçin**, %10,9'u **Sağlık Sorunlarımdan Kaynaklı**, %10,2'si **Mevcut Düzeni Meşrulaştırmamak İçin**, %1,4'ü **Adil Bulmadığım Ön Seçimlerden Kaynaklı** yanıtlarını vermişlerdir.

31 MART 2024 BELEDİYE BAŞKANLIĞI SEÇİMİNDE OY KULLANMAMA NEDENİNİZ? * CİNSİYETİNİZ? (%)				
		CİNSİYETİNİZ?		TOPLAM
		Erkek	Kadın	
31 MART 2024 BELEDİYE BAŞKANLIĞI SEÇİMİNDE OY KULLANMAMA NEDENİNİZ?	Alternatifler Arasında Tercih Yapmamak İçin	11,30%	13,40%	12,30%
	Gerek Duymadım	14,10%	29,90%	21,70%
	Adil Bulmadığım Ön seçimlerden Kaynaklı	2,80%		1,40%
	Mevcut Düzeni Meşrulaştırmamak İçin	5,60%	14,90%	10,10%
	Partimin Yanlış Tutumlarından Kaynaklı	46,50%	13,40%	30,40%
	Sağlık Sorunlarımdan Kaynaklı	5,60%	16,40%	10,90%
	Şehir Dışında Olduğum İçin	14,10%	11,90%	13,00%
TOPLAM		100,00%	100,00%	100,00%

31 Mart 2024 Belediye Başkanlığı Seçiminde Oy Kullanmama Nedeniniz? Sorusunun Cinsiyet karşılaştırmasına baktığımızda;

Erkek görüşmecilerin, %46,5'i **Partimin Yanlış Tutumlarından Kaynaklı**, %14,1'i **Şehir Dışında Olduğum İçin**, %14,1'i **Gerek Duymadım**;

Kadın görüşmecilerin, %29,9'u **Gerek Duymadım**, %16,4'ü **Sağlık Sorunlarımdan Kaynaklı**, %14,9'u **Mevcut Düzeni Meşrulaştırmamak İçin** yanıtlarını vermiştir.

OY KULLANMADIYSANIZ OY KULLANMAMA NEDENİNİZ NEDİR?*YAŞ ARALIĞI (%)								
		YAŞ ARALIĞI (%)					TOPLAM	
		18-24	25-34	35-44	45-54	55-64		65+
OY KULLANMADIYSANIZ OY KULLANMAMA NEDENİNİZ NEDİR?	Alternatifler Arasında Tercih Yapmamak İçin	42,90%	11,80%	8,00%		21,60%	12,30%	
	Gerek Duymadım	42,90%	5,90%	26,00%	5,30%	32,40%	21,70%	
	Adil Bulmadığım Ön seçimlerden Kaynaklı		11,80%				1,40%	
	Mevcut Düzeni Meşrulaştırmamak İçin		5,90%	18,00%		10,80%	10,10%	
	Partimin Yanlış Tutumlarından Kaynaklı	14,30%	11,80%	14,00%	63,20%	32,40%	100,00%	30,40%
	Sağlık Sorunlarımdan Kaynaklı		47,10%	2,00%	31,60%		10,90%	
	Şehir Dışında Olduğum İçin		5,90%	32,00%		2,70%	13,00%	
TOPLAM		100,00%	100,00%	100,00%	100,00%	100,00%	100,00%	

Oy Kullanmayan Katılımcılara sorulan **Oy Kullanmadıysanız Neden?** Sorusunun **Yaş Aralığı** karşılaştırmasına baktığımızda,

18-24 yaş aralığının %42,9'u Alternatifler Arasında Tercih Yapmamak İçin, %42,9'u Gerek Duymadım, %14,3'ü Partimin Yanlış Tutumlarından Kaynaklı;

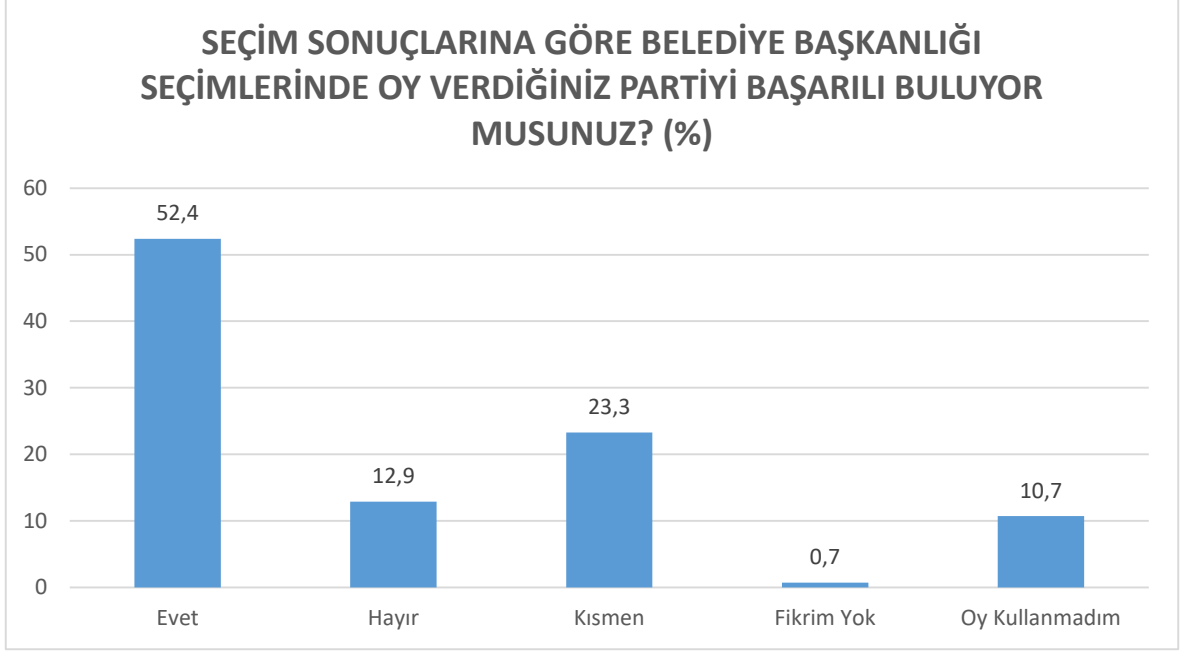
25-34 yaş aralığının 47,1'i Sağlık Sorunlarımdan Dolayı, %11,8'i Alternatifler Arasında Tercih Yapmamak İçin, %11,8'i Adil Bulmadığım Ön Seçimlerden Kaynaklı, %11,8'i Partimin Yanlış Tutumlarından Kaynaklı;

35-44 yaş aralığının %32'si Şehir Dışında Olduğum İçin, %26'sı Gerek Duymadım, %18'i Mevcut Düzeni Meşrulaştırmamak İçin, %14'ü Partimin Yanlış Tutumlarından Kaynaklı;

45-54 yaş aralığının %63,2'si Partimin Yanlış Tutumlarından Kaynaklı, %31,6'sı Sağlık Sorunlarımdan Kaynaklı;

55-64 yaş aralığının %32,4'ü Gerek Duymadım, %32,4'ü Partimin Yanlış Tutumlarından Kaynaklı, %21,6'sı Alternatifler Arasında Tercih Yapmamak İçin, %10,8'i Mevcut Düzeni Meşrulaştırmamak İçin;

65+ yaş aralığının Tamamı Partimin Yanlış Tutumlarından Kaynaklı yanıtlarını vermişlerdir.



Araştırma grubuna yöneltilen **Seçim Sonuçlarına Göre Belediye Başkanlığı Seçimlerinde Oy Verdiğiniz Partiyi Başarılı Buluyor Musunuz?** sorusuna katılımcıların %52,4'ü **Evet**, %12,9'u **Hayır**, %23,3'ü **Kismen**, %0,7'si **Fikrim Yok**, %10,7'si **Oy Kullanmadım** yanıtlarını vermişlerdir.

SEÇİM SONUÇLARINA GÖRE BELEDİYE BAŞKANLIĞI SEÇİMLERİNDE OY VERDİĞİNİZ PARTİYİ BAŞARILI BULUYOR MUSUNUZ? * CİNSİYETİNİZ? (%)				
		CİNSİYETİNİZ?		TOPLAM
		Erkek	Kadın	
SEÇİM SONUÇLARINA GÖRE BELEDİYE BAŞKANLIĞI SEÇİMLERİNDE OY VERDİĞİNİZ PARTİYİ BAŞARILI BULUYOR MUSUNUZ?	Evet	52,70%	51,70%	52,40%
	Hayır	15,90%	7,80%	12,90%
	Kısmen	21,50%	26,50%	23,40%
	Fikrim Yok	1,00%	0,20%	0,70%
	Oy Kullanmadım	8,80%	13,80%	10,70%
TOPLAM		100,00%	100,00%	100,00%

Seçim Sonuçlarına Göre Belediye Başkanlığı Seçimlerinde Oy Verdiğiniz Partiyi Başarılı Buluyor Musunuz? Sorusunun Cinsiyet karşılaştırmasına baktığımızda;

Erkek görüşmecilerin, %52,7'i **Evet**, %15,9'u **Hayır**, %21,5'i **Kısmen**, %8,8'i **Oy Kullanmadım**;

Kadın görüşmecilerin, %51,7'si **Evet**, %7,8'i **Hayır**, %26,5'i **Kısmen**, %13,8'i **Oy Kullanmadım**, yanıtlarını vermiştir.

SEÇİM SONUÇLARINA GÖRE BELEDİYE BAŞKANLIĞI SEÇİMLERİNDE OY VERDİĞİNİZ PARTİYİ BAŞARILI BULUYOR MUSUNUZ?*YAŞ ARALIĞI (%)								
		YAŞ ARALIĞI (%)						TOPLAM
		18-24	25-34	35-44	45-54	55-64	65+	
SEÇİM SONUÇLARINA GÖRE BELEDİYE BAŞKANLIĞI SEÇİMLERİNDE OY VERDİĞİNİZ PARTİYİ BAŞARILI BULUYOR MUSUNUZ?	Evet	49,10%	60,60%	57,50%	49,20%	43,50%	51,90%	52,40%
	Hayır	1,90%	8,60%	9,00%	16,30%	16,30%	20,90%	12,90%
	Kısmen	35,80%	20,60%	21,00%	24,00%	26,80%	20,90%	23,40%
	Fikrim Yok		0,60%		3,10%			0,70%
	Oy Kullanmadım	13,20%	9,70%	12,50%	7,40%	13,40%	6,20%	10,70%
TOPLAM		100,00%	100,00%	100,00%	100,00%	100,00%	100,00%	100,00%

Seçim Sonuçlarına Göre Belediye Başkanlığı Seçimlerinde Oy Verdiğiniz Partiyi Başarılı Buluyor Musunuz? Sorusunun **Yaş Aralığı** karşılaştırmasına baktığımızda,

18-24 yaş aralığının %49,1'i Evet, %1,9'u Hayır, %35,8'i Kısmen;

25-34 yaş aralığının %60,6'sı Evet, %8,6'sı Hayır, %20,6'sı Kısmen;

35-44 yaş aralığının %57,5'i Evet, %9'u Hayır, %21'i Kısmen;

45-54 yaş aralığının %49,2'si Evet, %16,3'ü Hayır, %24'ü Kısmen;

55-64 yaş aralığının %43,5'i Evet, %16,3'ü Hayır, %26,8'i Kısmen;

65+ yaş aralığının %51,9'u Evet, %20,9'u Hayır, %20,9'u Kısmen yanıtlarını vermişlerdir.

SEÇİM SONUÇLARINA GÖRE BELEDİYE BAŞKANLIĞI SEÇİMLERİNDE OY VERDİĞİNİZ PARTİYİ BAŞARILI BULUYOR MUSUNUZ? * 31 MART 2024'DE YAPILAN BELEDİYE BAŞKANLIĞI SEÇİMLERİNDE HANGİ PARTİYE/ADAYA OY VERDİNİZ? (%)

		31 MART 2024'DE YAPILAN BELEDİYE BAŞKANLIĞI SEÇİMLERİNDE HANGİ PARTİYE/ADAYA OY VERDİNİZ?								TOPLAM
		AKP	OY KULLANMADIM	CHP	DEM PARTİ	YRP	MHP	HÜDA-PAR	DEVA PARTİSİ	
SEÇİM SONUÇLARINA GÖRE BELEDİYE BAŞKANLIĞI SEÇİMLERİNDE OY VERDİĞİNİZ PARTİYİ BAŞARILI BULUYOR MUSUNUZ?	Evet	31,40%		67,60%	54,50%	95,20%		50,00%	100%	52,40%
	Hayır	36,00%		5,90%	18,70%	2,40%	100%			12,90%
	Kısmen	32,60%		25,30%	26,30%	2,40%		50,00%		23,40%
	Fikrim Yok			1,20%	0,50%					0,70%
	Oy Kullanmadım		100,00%							
TOPLAM		100%	100%	100%	100%	100%	100%	100%	100%	100,00%

Seçim Sonuçlarına Göre Belediye Başkanlığı Seçimlerinde Oy Verdiğiniz Partiyi Başarılı Buluyor Musunuz? Sorusunun 31 Mart 2024'te Yapılan Belediye Başkanlığı Seçimlerinde Hangi Partiyeye/Adaya Oy Verdiniz? karşılaştırmasına baktığımızda;

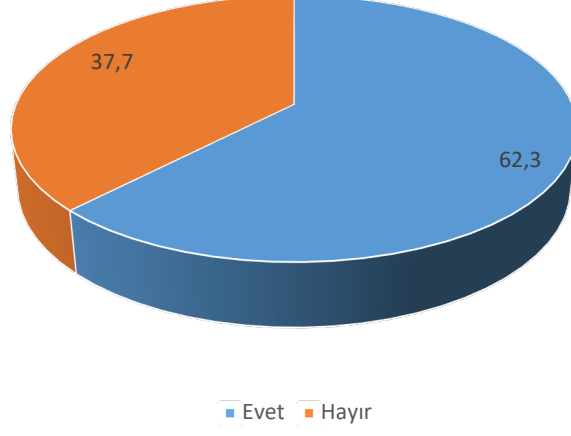
AKP'ye oy veren görüşmecilerin, %31,4'ü **Evet**, %36'sı **Hayır**, %32,6'sı **Kısmen**;

CHP'ye oy veren görüşmecilerin, %67,6'sı **Evet**, %5,9'u **Hayır**, %25,3'ü **Kısmen**;

DEM Parti'ye oy veren görüşmecilerin, %54,5'i **Evet**, %18,7'si **Hayır**, %26,3'ü **Kısmen**;

YRP'ye oy veren görüşmecilerin, %95,2'si **Evet**, %2,4'ü **Hayır**, %2,4'ü **Kısmen**, yanıtlarını vermiştir.

**31 MART 2024 BELEDİYE BAŞKANLIĞI SEÇİMİNDE, OY
KULLANDIĞINIZ KENTTE, SEÇMEN KATILIM ORANININ
DÜŞÜK OLDUĞU DÜŞÜNÜYOR MUSUNUZ?**



Araştırma grubuna yöneltilen **31 Mart 2024 Belediye Başkanlığı Seçiminde, Oy Kullandığınız Kentte, Seçmen Katılım Oranının Düşük Olduğu Düşünüyor Musunuz?** sorusuna katılımcıların %62,3'ü **Evet**, %37,7'si **Hayır** yanıtlarını vermişlerdir.

31 MART 2024 BELEDİYE BAŞKANLIĞI SEÇİMİNDE, OY KULLANDIĞINIZ KENTTE, SEÇMEN KATILIM ORANININ DÜŞÜK OLDUĞU DÜŞÜNÜYOR MUSUNUZ? * CİNSİYETİNİZ? (%)				
		CİNSİYETİNİZ?		TOPLAM
		Erkek	Kadın	
31 MART 2024 BELEDİYE BAŞKANLIĞI SEÇİMİNDE, OY KULLANDIĞINIZ KENTTE, SEÇMEN KATILIM ORANININ DÜŞÜK OLDUĞU DÜŞÜNÜYOR MUSUNUZ?	Evet	70,00%	49,50%	62,30%
	Hayır	30,00%	50,50%	37,70%
TOPLAM		100,00%	100,00%	100,00%

31 Mart 2024 Belediye Başkanlığı Seçiminde, Oy Kullandığınız Kentte, Seçmen Katılım Oranının Düşük Olduğunu Düşünüyor Musunuz? sorusunun **Cinsiyet** karşılaştırmasına baktığımızda;

Erkek görüşmecilerin, %70'i **Evet**, %30'u **Hayır**;

Kadın görüşmecilerin, %49,5'i **Evet**, %50,5'i **Hayır**, yanıtını vermiştir.

**31 MART 2024 BELEDİYE BAŞKANLIĞI SEÇİMİNDE, OY KULLANDIĞINIZ KENTTE,
SEÇMEN KATILIM ORANININ DÜŞÜK OLDUĞUNU DÜŞÜNÜYOR MUSUNUZ?*YAŞ ARALIĞI (%)**

		YAŞ ARALIĞI (%)						TOPLAM
		18-24	25-34	35-44	45-54	55-64	65+	
31 MART 2024 BELEDİYE BAŞKANLIĞI SEÇİMİNDE, OY KULLANDIĞINIZ KENTTE, SEÇMEN KATILIM ORANININ DÜŞÜK OLDUĞUNU DÜŞÜNÜYOR MUSUNUZ?	Evet	45,30%	58,30%	60,80%	65,50%	68,50%	59,70%	62,30%
	Hayır	54,70%	41,70%	39,30%	34,50%	31,50%	40,30%	37,70%
TOPLAM		100,00%	100,00%	100,00%	100,00%	100,00%	100,00%	100,00%

31 Mart 2024 Belediye Başkanlığı Seçiminde, Oy Kullandığınız Kentte, Seçmen Katılım Oranının Düşük Olduğunu Düşünüyor Musunuz? Sorusunun Yaş Aralığı karşılaştırmasına baktığımızda,

18-24 yaş aralığının %45,3'ü Evet, %54,7'si Hayır;

25-34 yaş aralığının %58,3'ü Evet, %41,7'si Hayır;

35-44 yaş aralığının %60,8'i Evet, %39,3'ü Hayır;

45-54 yaş aralığının %65,5'i Evet, %34,5'i Hayır;

55-64 yaş aralığının %68,5'i Evet, %31,5'i Hayır;

65+ yaş aralığının %59,7'si Evet, %40,3'ü Hayır yanıtlarını vermişlerdir.

31 MART 2024 BELEDİYE BAŞKANLIĞI SEÇİMİNDE, OY KULLANDIĞINIZ KENTTE, SEÇMEN KATILIM ORANININ DÜŞÜK OLDUĞUNU DÜŞÜNÜYOR MUSUNUZ? * 31 MART 2024'DE YAPILAN BELEDİYE BAŞKANLIĞI SEÇİMLERİNDE HANGİ PARTİYE/ADAYA OY VERDİNİZ? (%)

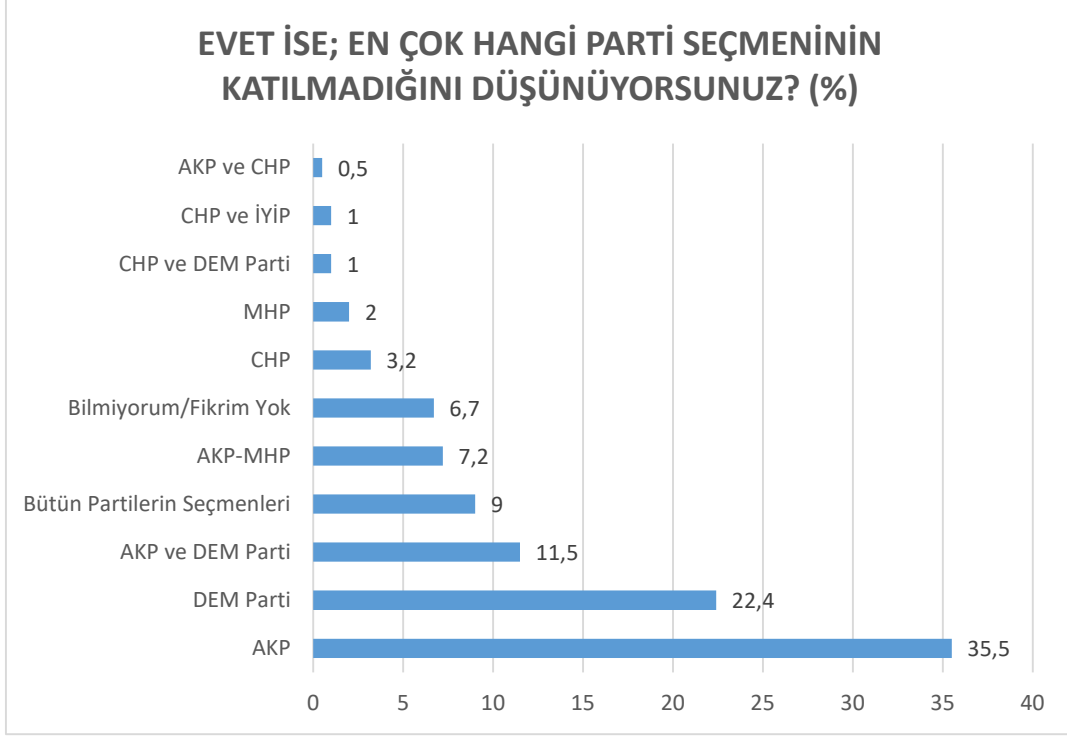
		31 MART 2024'DE YAPILAN BELEDİYE BAŞKANLIĞI SEÇİMLERİNDE HANGİ PARTİYE/ADAYA OY VERDİNİZ?							TOPLAM	
		AKP	OY KULLANMADIM	CHP	DEM PARTİ	YRP	MHP	HÜDA-PAR		DEVA PARTİSİ
31 MART 2024 BELEDİYE BAŞKANLIĞI SEÇİMİNDE, OY KULLANDIĞINIZ KENTTE, SEÇMEN KATILIM ORANININ DÜŞÜK OLDUĞU DÜŞÜNÜYOR MUSUNUZ?	Evet	81,80%	71,00%	46,10%	83,80%	73,80%		100%	100%	62,30%
	Hayır	18,20%	29,00%	53,90%	16,20%	26,20%	100%			37,70%
TOPLAM		100%	100%	100%	100%	100%	100%	100%	100%	100%

AKP'ye oy veren görüşmecilerin %81,8'i **Evet**, %18,2'si **Hayır**;

CHP'ye oy veren görüşmecilerin %46,1'i **Evet**, %53,9'u **Hayır**;

DEM Parti'ye oy veren görüşmecilerin %83,8'i **Evet**, %16,2'si **Hayır**;

Oy Kullanmadım yanıtını veren görüşmecilerin %71'i **Evet**, %29'u **Hayır**, yanıtını vermişlerdir.



Evet yanıtı veren gruba yöneltilen **Evet ise; En Çok Hangi Parti Seçmeninin Katılmadığını Düşünüyorsunuz?** sorusuna katılımcıların %35,5'i **AKP**, %22,4'ü **DEM Parti**, %11,5'i **AKP ve DEM Parti**, %9'u **Bütün Partilerin Seçmenleri**, %7,2'si **AKP-MHP** yanıtlarını vermişlerdir.

EVET İSE; EN ÇOK HANGİ PARTİ SEÇMENİNİN KATILMADIĞINI DÜŞÜNÜYORSUNUZ? (YAŞADIĞINIZ KENT) * CİNSİYETİNİZ?(%)				
		CİNSİYETİNİZ?		TOPLAM
		Erkek	Kadın	
EVET İSE; EN ÇOK HANGİ PARTİ SEÇMENİNİN KATILMADIĞINI DÜŞÜNÜYORSUNUZ? (YAŞADIĞINIZ KENT)	AKP	32,70%	41,90%	35,50%
	Bilmiyorum/Fikrim Yok	5,60%	9,30%	6,80%
	Bütün Partilerin Seçmenleri	9,90%	6,90%	9,00%
	AKP ve CHP	0,70%		0,50%
	AKP ve DEM Parti	10,90%	13,00%	11,50%
	CHP	1,90%	6,10%	3,20%
	CHP ve DEM Parti	1,40%		1,00%
	CHP ve İYİP	1,40%		1,00%
	DEM Parti	25,00%	16,30%	22,40%
	AKP-MHP	7,60%	6,50%	7,20%
	MHP	2,80%		2,00%
TOPLAM		100,00%	100,00%	100,00%

Yaşadığı kentte seçmen katılım oranının düşük olduğunu düşünen görüşmecilere, **Evet ise; En Çok Hangi Parti Seçmeninin Katılmadığını Düşünüyorsunuz?** Sorusunun **Cinsiyet** karşılaştırmasına baktığımızda;

Erkek görüşmecilerin, %32,7'si **AKP**, %25'i **DEM Parti**, %10,9'u **AKP ve DEM Parti**;

Kadın görüşmecilerin, %41,9'u **AKP**, %16,3'ü **DEM Parti**, %13'ü **AKP ve DEM Parti**, yanıtlarını vermiştir.

EVET İSE; EN ÇOK HANGİ PARTİ SEÇMENİNİN KATILMADIĞINI DÜŞÜNÜYORSUNUZ? (YAŞADIĞINIZ KENT)*YAŞ ARALIĞI (%)								
		YAŞ ARALIĞI (%)						TOPLAM
		18-24	25-34	35-44	45-54	55-64	65+	
EVET İSE; EN ÇOK HANGİ PARTİ SEÇMENİNİN KATILMADIĞINI DÜŞÜNÜYORSUNUZ?	AKP	10,70%	17,60%	29,40%	42,40%	48,70%	40,30%	35,50%
	DEM Parti	21,40%	21,60%	29,00%	21,80%	21,20%	6,50%	22,40%
	AKP ve DEM Parti		7,80%	21,80%	6,50%	6,90%	10,40%	11,50%
	Bütün Partilerin Seçmenleri	21,40%	6,90%	9,70%	5,30%	11,60%	6,50%	9,00%
	AKP-MHP		11,80%	4,40%	7,10%	2,10%	26,00%	7,20%
	Bilmiyorum/ Fikrim Yok		17,60%	3,60%	11,80%	4,20%		6,80%
	CHP	17,90%	8,80%	2,00%	0,60%	3,20%		3,20%
	MHP	28,60%	7,80%					2,00%
	CHP ve DEM Parti				4,70%			1,00%
	CHP ve İYİP						10,40%	1,00%
	AKP ve CHP					2,10%		0,50%
	TOPLAM		100,00%	100,00%	100,00%	100,00%	100,00%	100,00%

Evet İse; En Çok Hangi Parti Seçmeninin Katılmadığını Düşünüyorsunuz? Sorusunun Yaş Aralığı karşılaştırmasına baktığımızda,

18-24 yaş aralığının %28,6'sı MHP, %21,4'ü DEM Parti, %21,4'ü Bütün Partilerin Seçmenleri, %17,9'u CHP, %10,7'si AKP;

25-34 yaş aralığının %21,6'sı DEM Parti, %17,6'sı AKP, %11,8'i AKP-MHP;

35-44 yaş aralığının %29,4'ü AKP, %29'u DEM Parti, %21,8'i AKP ve DEM Parti;

45-54 yaş aralığının %42,4'ü AKP, %21,8'i DEM Parti;

55-64 yaş aralığının %48,7'si AKP, %21,2'si DEM Parti, %11,6'sı Bütün Partilerin Seçmenleri;

65+ yaş aralığının %40,3'ü AKP, %26'sı AKP-MHP, %10,4'ü AKP ve DEM Parti, %10,4'ü CHP-İYİP yanıtlarını vermişlerdir.

EVET, İSE; EN ÇOK HANGİ PARTİ SEÇMENİNİN KATILMADIĞINI DÜŞÜNÜYORSUNUZ? (YAŞADIĞINIZ KENT) * 31 MART 2024'DE YAPILAN BELEDİYE BAŞKANLIĞI SEÇİMLERİNDE HANGİ PARTİYE/ADAYA OY VERDİNİZ? (%)									
		31 MART 2024'DE YAPILAN BELEDİYE BAŞKANLIĞI SEÇİMLERİNDE HANGİ PARTİYE/ADAYA OY VERDİNİZ?							TOPLAM
		AKP	OY KULLANMADIM	CHP	DEM PARTİ	YRP	HÜDA-PAR	DEVA PARTİSİ	
EVET, İSE; EN ÇOK HANGİ PARTİ SEÇMENİNİN KATILMADIĞINI DÜŞÜNÜYORSUNUZ? (YAŞADIĞINIZ KENT)	AKP	38,5%	20,4%	43,9%	25,9%	32,3%	25,0%		35,50%
	Bilmiyorum/Fikrim Yok	4,0%		12,4%	4,2%		25,0%		6,80%
	Bütün Partilerin Seçmenleri	8,0%	11,2%	8,3%	8,4%	16,1%		100%	9,00%
	AKP ve CHP			1,3%					0,50%
	AKP ve DEM Parti	8,5%	21,4%	11,1%	11,4%	3,2%	25,0%		11,50%
	CHP	2,5%	10,2%	2,9%	1,2%				3,20%
	CHP ve DEM Parti	0,5%		1,6%	1,2%				1,00%
	CHP ve İYİP	3,0%		0,6%					1,00%
	DEM Parti	21,5%	36,7%	5,1%	47,6%	22,6%	25,0%		22,40%
	AKP-MHP	13,5%		7,6%		25,8%			7,20%
MHP			5,1%					2,00%	
TOPLAM		100%	100%	100%	100%	100%	100%	100%	100,0%

Yaşadığı kentte seçmen katılım oranının düşük olduğunu düşünen görüşmecilere, **Evet ise; En Çok Hangi Parti Seçmeninin Katılmadığını Düşünüyorsunuz?** Sorusunun **31 Mart 2024'te Yapılan Belediye Başkanlığı Seçimlerinde Hangi Partiyeye/Adaya Oy Verdiniz?** Karşılaştırmasına baktığımızda;

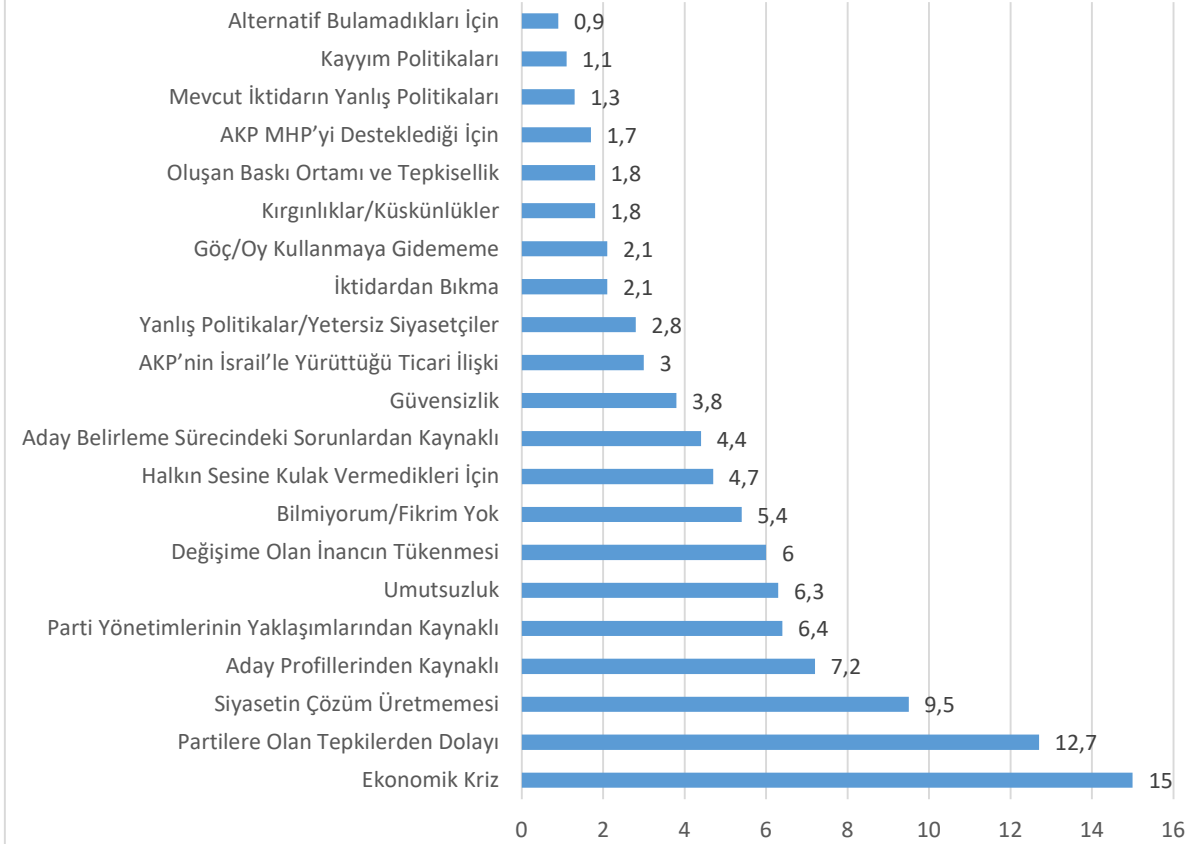
AKP'ye oy veren görüşmecilerin, %38,5'i **AKP**, %21,5'i **DEM Parti**, %13,5'i **AKP-MHP**;

CHP'ye oy veren görüşmecilerin, %43,9'u **AKP**, %12,4'ü **Bilmiyorum/Fikrim Yok**, %11,1'i **AKP-DEM Parti**;

DEM Parti'ye oy veren görüşmecilerin, %25,9'u **AKP**, %47,6'sı **DEM Parti**, %11,4'ü **AKP ve DEM Parti**;

Oy Kullanmadım yanıtını veren görüşmecilerin, %36,7'si **DEM Parti**, %21,4'ü **AKP ve DEM Parti**, %20,4'ü **AKP**, yanıtını vermiştir.

EVET İSE; SİZCE SEÇİME KATILMAMA NEDENİ NEDİR? (%)



Yine Evet diyen görüşmecilere sorulan **Evet ise; Sizce Seçime Katılmama Nedeni Nedir?** Sorusuna katılımcıların %15'i **Ekonomik Kriz**, %12,7'si **Partilere Olan Tepkilerden Dolayı**, %9,5'i **Siyasetin Çözüm Üretmemesi**, %7,2'si **Aday Profillerinden Kaynaklı**, %6,4'ü **Parti Yönetimlerinin Yaklaşımlarından Kaynaklı** yanıtlarını vermişlerdir.

EVET İSE; SİZCE SEÇİME KATILMAMA NEDENİ NEDİR? (YAŞADIĞINIZ KENT) * CİNSİYETİNİZ? (%)				
		CİNSİYETİNİZ?		TOPLAM
		Erkek	Kadın	
EVET İSE; SİZCE SEÇİME KATILMAMA NEDENİ NEDİR? (YAŞADIĞINIZ KENT)	Aday Belirleme Sürecindeki Sorunlardan Kaynaklı	4,90%	3,30%	4,40%
	Güvensizlik	3,10%	5,30%	3,80%
	Halkın Sesine Kulak Vermedikleri İçin	3,60%	7,30%	4,70%
	İktidardan Bıkma	2,60%	0,80%	2,10%
	Kayım Politikaları	1,20%	0,80%	1,10%
	Kırgınlıklar/Küskünlükler	1,60%	2,40%	1,80%
	Mevcut İktidarın Yanlış Politikaları	1,90%		1,30%
	Oluşan Baskı Ortamı ve Tepkisellik	0,70%	4,50%	1,80%
	Parti Yönetimlerinin Yaklaşımlarından Kaynaklı	9,20%		6,40%
	Partilere Olan Tepkilerden Dolayı	13,50%	11,00%	12,80%
	Siyasetin Çözüm Üretmemesi	8,00%	13,00%	9,50%
	Aday Profillerinden Kaynaklı	8,90%	3,30%	7,20%
	Umutsuzluk	6,40%	6,10%	6,30%
	Yanlış Politikalar/Yetersiz Siyasetçiler	3,30%	1,60%	2,80%
	AKP MHP'yi Desteklediği İçin	0,50%	4,50%	1,70%
	AKP'nin İsrail'le Yürüttüğü Ticari İlişki	2,30%	4,90%	3,00%
	Alternatif Bulamadıkları İçin	0,70%	1,20%	0,90%
	Bilmiyorum/Fikrim Yok	4,00%	8,50%	5,40%
	Değişime Olan İncanın Tükenmesi	5,70%	6,50%	6,00%
	Ekonomik Kriz	15,80%	13,00%	15,00%
Göç/Oy Kullanmaya Gidememe	2,10%	2,00%	2,10%	
TOPLAM		100,00%	100,00%	100,00%

Yaşadığı kentte seçmen katılım oranının düşük olduğunu düşünen görüşmecilere, **Evet ise; Sizce Seçime Katılmama Nedeni Nedir?** Sorusunun Cinsiyet karşılaştırma baktığımızda;

Erkek görüşmecilerin, %15,8'i **Ekonomik Kriz**, %13,5'i **Partilere Olan Tepkilerden Dolayı**, %9,2'si **Parti Yönetimlerinin Yaklaşımlarından Dolayı**;

Kadın görüşmecilerin, %13'ü **Ekonomik Kriz**, %13'ü **Siyasetin Çözüm Üretmemesi**, %11'i **Partilere Olan Tepkilerden Dolayı**, yanıtlarını vermiştir.

EVET İSE; SİZCE SEÇİME KATILMAMA NEDENİ NEDİR? (YAŞADIĞINIZ KENT)*YAŞ ARALIĞI (%)								
		YAŞ ARALIĞI (%)						TOPLAM
		18-24	25-34	35-44	45-54	55-64	65+	
EVET İSE; SİZCE SEÇİME KATILMAMA NEDENİ NEDİR?	Ekonomik Kriz	3,60%	2,00%	8,50%	21,30%	28,00%	10,40%	15,00%
	Partilere Olan Tepkilerden Dolayı	7,10%	8,80%	10,90%	6,30%	11,40%	44,20%	12,80%
	Siyasetin Çözüm Üretmemesi	7,10%	16,70%	6,50%	14,90%	8,80%		9,50%
	Aday Profillerinden Kaynaklı	46,40%	12,70%	9,30%	2,90%	2,60%		7,20%
	Parti Yönetimlerinin Yaklaşımlarından Kaynaklı	3,60%	1,00%	6,50%	10,30%	8,30%	1,30%	6,40%
	Umutsuzluk		1,00%	4,00%	7,50%	10,40%	10,40%	6,30%
	Değişime Olan İnancın Tükenmesi	14,30%	2,90%	6,00%	10,30%	4,70%		6,00%
	Bilmiyorum/Fikrim Yok		15,70%	4,00%	1,70%	6,70%	2,60%	5,40%
	Halkın Sesine Kulak Vermedikleri İçin	3,60%	8,80%	5,20%	1,10%	1,00%	15,60%	4,70%
	Aday Belirleme Sürecindeki Sorunlardan Kaynaklı	3,60%	1,00%	4,00%	5,70%	6,70%	1,30%	4,40%
	Güvensizlik		1,00%	5,60%	0,60%	3,60%	10,40%	3,80%
	AKP'nin İsrail'le Yürüttüğü Ticari İlişki		8,80%	6,00%	0,60%			3,00%
	Yanlış Politikalar/ Yetersiz Siyasetçiler	3,60%	2,00%	6,50%	2,30%			2,80%
	İktidardan Bıkma	3,60%		3,20%	0,60%	3,60%		2,10%
	Göç/Oy Kullanmaya Gidememe		2,90%	3,20%	2,90%		1,30%	2,10%
	Kırgınlıklar/Küskünlükler		1,00%	4,00%	1,70%		1,30%	1,80%
	Oluşan Baskı Ortamı ve Tepkisellik		8,80%	1,20%	1,70%			1,80%
	AKP MHP'yi Desteklediği İçin		2,00%	2,80%	0,60%	2,10%		1,70%
	Mevcut İktidarın Yanlış Politikaları		1,00%	0,80%	2,30%	2,10%		1,30%
	Kayyım Politikaları		1,00%	0,80%	2,90%		1,30%	1,10%
Alternatif Bulamadıkları İçin	3,60%	1,00%	0,80%	1,70%			0,90%	
TOPLAM		100,00%	100,00%	100,00%	100,00%	100,00%	100,00%	100,00%

Evet İse; Sizce Seçime Katılmama Nedeni Nedir? Sorusunun **Yaş Aralığı** karşılaştırmasına baktığımızda,

18-24 yaş aralığının %46,4'ü Aday Profillerinden Kaynaklı, %14,3'ü Değişime Olan İnancın Tükenmesi;

25-34 yaş aralığının %16,7'si Siyasetin Çözüm Üretmemesi, %12,7'si Aday Profillerinden Kaynaklı;

35-44 yaş aralığının %10,9'u Partilere Olan Tepkilerden Dolayı, %9,3'ü Aday Profillerinden Kaynaklı, %8,5'i Ekonomik Kriz;

45-54 yaş aralığının %21,3'ü Ekonomik Kriz, %14,9'u Siyasetin Çözüm Üretmemesi, %10,3'ü Parti Yönetimlerinin Yaklaşımlarından Kaynaklı, %10,3'ü Değişime Olan İnancın Tükenmesi;

55-64 yaş aralığının %28'i Ekonomik Kriz, %11,4'ü Partilere Olan Tepkilerden Dolayı, %10,4'ü Umutsuzluk;

65+ yaş aralığının %44,2'si Partilere Olan Tepkilerden Dolayı, %15,6'sı Halkın Sesine Kulak Vermedikleri İçin, %10,4'ü Ekonomik Kriz yanıtlarını vermişlerdir.

EVET, İSE; SİZCE SEÇİME KATILMAMA NEDENİ NEDİR? (YAŞADIĞINIZ KENT) * 31 MART 2024'DE YAPILAN BELEDİYE BAŞKANLIĞI SEÇİMLERİNDE HANGİ PARTİYE/ADAYA OY VERDİNİZ? (%)								
		31 MART 2024'DE YAPILAN BELEDİYE BAŞKANLIĞI SEÇİMLERİNDE HANGİ PARTİYE/ADAYA OY VERDİNİZ?						TOPLAM
		AKP	OY KULLANMADIM	CHP	DEM PARTİ	YRP	HÜDA-PAR	
EVET, İSE; SİZCE SEÇİME KATILMAMA NEDENİ NEDİR? (YAŞADIĞINIZ KENT)	Aday Belirleme Sürecindeki Sorunlardan Kaynaklı	5,0%	4,1%	3,1%	7,2%			4,40%
	Güvensizlik	10,5%			3,0%	12,9%	100%	3,80%
	Halkın Sesine Kulak Vermedikleri İçin	9,0%	7,1%	1,9%	3,6%	6,5%		4,70%
	İktidardan Bıkma	0,5%		3,7%	1,2%	6,5%		2,10%
	Kayım Politikaları				5,4%			1,10%
	Kırgınlıklar/Küskünlükler	4,0%		0,6%	3,0%			1,80%
	Mevcut İktidarın Yanlış Politikaları	0,5%	4,1%	1,2%		6,5%		1,30%
	Oluşan Baskı Ortamı ve Tepkisellik		8,2%		4,2%			1,80%
	Parti Yönetimlerinin Yaklaşımlarından Kaynaklı	8,5%	17,3%	0,3%	4,8%	32,3%		6,40%
	Partilere Olan Tepkilerden Dolayı	18,0%	15,3%	9,3%	13,9%	3,2%		12,80%
	Siyasetin Çözüm Üretmemesi	6,5%	2,0%	14,6%	8,4%	6,5%		9,50%
	Aday Profillerinden Kaynaklı	6,5%	2,0%	9,3%	7,2%	6,5%		7,20%
	Umutsuzluk	6,0%	4,1%	9,3%	3,6%			6,30%
	Yanlış Politikalar/Yetersiz Siyasetçiler	3,5%			9,0%		25,0%	2,80%
	AKP MHP'yi Desteklediği İçin		4,1%	1,2%	3,6%			1,70%
	AKP'nin İsrail'le Yürüttüğü Ticari İlişki	5,5%		2,5%	3,0%	3,2%		3,00%
	Alternatif Bulamadıkları İçin	1,5%	2,0%		0,6%	3,2%		0,90%
	Bilmiyorum/Fikrim Yok	2,5%		10,6%	2,4%		25,0%	5,40%
	Değişime Olan İnancın Tükenmesi	0,5%	21,4%	5,6%	4,8%	3,2%		6,00%
	Ekonomik Kriz	6,0%	8,2%	26,7%	7,2%	9,7%	50,0%	15,00%
Göç/Oy Kullanmaya Gidememe	5,5%			3,6%			2,10%	
TOPLAM	100%	100%	100%	100%	100%	100%	100%	

Yaşadığı kentte seçmen katılım oranının düşük olduğunu düşünen görüşmecilere, **Evet ise; Sizce Seçime Katılmama Nedeni Nedir?** Sorusunun 31 Mart 2024'te Yapılan Belediye Başkanlığı Seçimlerinde Hangi Partiye/Adaya Oy Verdiniz? karşılaştırma baktığımızda;

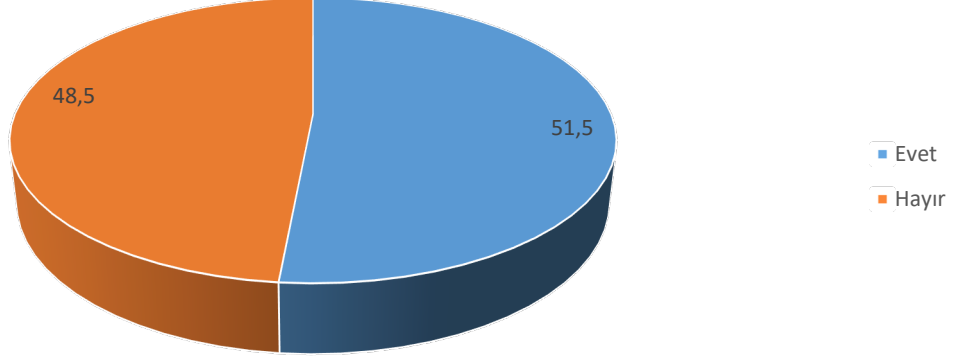
AKP'ye oy veren görüşmecilerin %18'i **Partilere Olan Tepkilerden Dolayı**, %10,5'i **Güvensizlik**, %9'u **Halkın Sesine Kulak Vermedikleri İçin**;

CHP'ye oy veren görüşmecilerin, %26,7'si **Ekonomik Kriz**, %10,6'sı **Bilmiyorum/Fikrim Yok**, %9,3'ü **Umutsuzluk**;

DEM Parti'ye oy veren görüşmecilerin, %13,9'u **Partilere Olan Tepkilerden Dolayı**, %9'u **Yanlış Politikalar/Yetersiz Siyasetçiler**;

Oy Kullanmadım yanıtını veren görüşmecilerin, %21,4'ü **Değişime Olan İnancın Tükenmesi**, %17,3'ü **Parti Yönetimlerinin Yaklaşımlarından Kaynaklı**, %15,3'ü **Partilere Olan Tepkilerden Dolayı**, yanıtını vermiştir.

**31 MART 2024 BELEDİYE BAŞKANLIĞI SEÇİMİNDE,
KENTİNİZİN YER ALDIĞI BÖLGENİN SEÇMEN KATILIM
ORANININ DÜŞÜK OLDUĞU DÜŞÜNÜYOR MUSUNUZ? (%)**



Araştırma grubuna yöneltilen **31 Mart 2024 Belediye Başkanlığı Seçiminde, Kentinizin Yer Aldığı Bölgenin Seçmen Katılım Oranının Düşük Olduğu Düşünüyor Musunuz?** sorusuna katılımcıların %51,5'i **Evet**, %48,5'i **Hayır** yanıtlarını vermişlerdir.

31 MART 2024 BELEDİYE BAŞKANLIĞI SEÇİMİNDE, KENTİNİZİN YER ALDIĞI BÖLGENİN SEÇMEN KATILIM ORANININ DÜŞÜK OLDUĞU DÜŞÜNÜYOR MUSUNUZ? * CİNSİYETİNİZ? (%)				
		CİNSİYETİNİZ?		TOPLAM
		Erkek	Kadın	
31 MART 2024 BELEDİYE BAŞKANLIĞI SEÇİMİNDE, KENTİNİZİN YER ALDIĞI BÖLGENİN SEÇMEN KATILIM ORANININ DÜŞÜK OLDUĞU DÜŞÜNÜYOR MUSUNUZ?	Evet	58,70%	39,60%	51,50%
	Hayır	41,30%	60,40%	48,50%
TOPLAM		100,00%	100,00%	100,00%

31 Mart 2024 Belediye Başkanlığı Seçiminde, Kentinizin Yer Aldığı Bölgenin, Seçmen Katılım Oranının Düşük Olduğunu Düşünüyor Musunuz? sorusunun **Cinsiyet** karşılaştırmasına baktığımızda;

Erkek görüşmecilerin, %58,7'si **Evet**, %41,3'ü **Hayır**;

Kadın görüşmecilerin, %39,6'sı **Evet**, %60,4'ü **Hayır**, yanıtını vermiştir.

31 MART 2024 BELEDİYE BAŞKANLIĞI SEÇİMİNDE, KENTİNİZİN YER ALDIĞI BÖLGENİN SEÇMEN KATILIM ORANININ DÜŞÜK OLDUĞUNU DÜŞÜNÜYOR MUSUNUZ?*YAŞ ARALIĞI (%)								
		YAŞ ARALIĞI (%)						TOPLAM
		18-24	25-34	35-44	45-54	55-64	65+	
31 MART 2024 BELEDİYE BAŞKANLIĞI SEÇİMİNDE, KENTİNİZİN YER ALDIĞI BÖLGENİN SEÇMEN KATILIM ORANININ DÜŞÜK OLDUĞUNU DÜŞÜNÜYOR MUSUNUZ?	Evet	24,50%	42,90%	53,80%	63,60%	48,60%	49,60%	51,50%
	Hayır	75,50%	57,10%	46,30%	36,40%	51,40%	50,40%	48,50%
TOPLAM		100,00%	100,00%	100,00%	100,00%	100,00%	100,00%	100,00%

31 Mart 2024 Belediye Başkanlığı Seçiminde, Kentinizin Yer Aldığı Bölgenin Seçmen Katılım Oranının Düşük Olduğunu Düşünüyor Musunuz? Sorusunun Yaş Aralığı karşılaştırmasına baktığımızda,

18-24 yaş aralığının %24,5'i Evet, %75,5'i Hayır;

25-34 yaş aralığının %42,9'u Evet, %57,1'i Hayır;

35-44 yaş aralığının %53,8'i Evet, %46,3'ü Hayır;

45-54 yaş aralığının %63,6'sı Evet, %36,4'ü Hayır;

55-64 yaş aralığının %48,6'sı Evet, %51,4'ü Hayır;

65+ yaş aralığının %49,6'sı Evet, %50,4'ü Hayır yanıtlarını vermişlerdir.

31 MART 2024 BELEDİYE BAŞKANLIĞI SEÇİMİNDE, KENTİNİZİN YER ALDIĞI BÖLGENİN SEÇMEN KATILIM ORANININ DÜŞÜK OLDUĞU DÜŞÜNÜYOR MUSUNUZ? * 31 MART 2024'DE YAPILAN BELEDİYE BAŞKANLIĞI SEÇİMLERİNDE HANGİ PARTİYE/ADAYA OY VERDİNİZ?(%)										
		31 MART 2024'DE YAPILAN BELEDİYE BAŞKANLIĞI SEÇİMLERİNDE HANGİ PARTİYE/ADAYA OY VERDİNİZ?								TOPLAM
		AKP	OY KULLANMADIM	CHP	DEM PARTİ	YRP	MHP	HÜDA-PAR	DEVA PARTİSİ	
31 MART 2024 BELEDİYE BAŞKANLIĞI SEÇİMİNDE, KENTİNİZİN YER ALDIĞI BÖLGENİN SEÇMEN KATILIM ORANININ DÜŞÜK OLDUĞU DÜŞÜNÜYOR MUSUNUZ?	Evet	74,4%	61,6%	32,5%	75,3%	71,4%		100%	100%	51,50%
	Hayır	25,6%	38,4%	67,5%	24,7%	28,6%	100%			48,50%
TOPLAM		100%	100%	100%	100%	100%	100%	100%	100%	100,00%

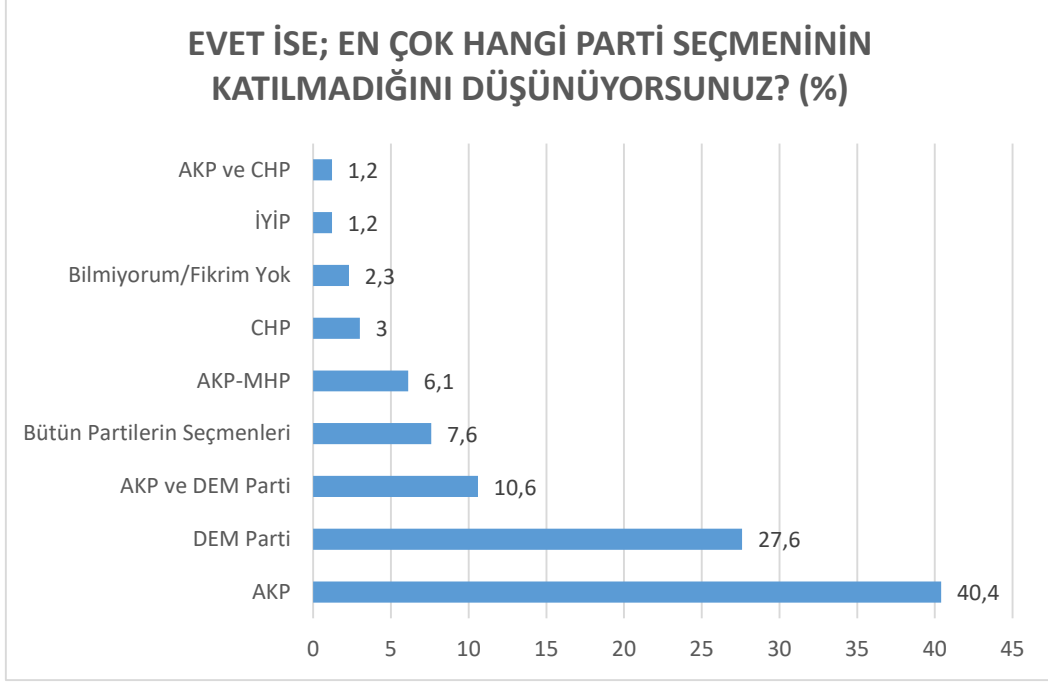
“31 Mart 2024 Belediye Başkanlığı Seçiminde, Kentinizin Yer Aldığı Bölgenin, Seçmen Katılım Oranının Düşük Olduğunu Düşünüyor Musunuz? Sorusunun 31 Mart 2024’te Yapılan Belediye Başkanlığı Seçimlerinde Hangi Partiye/Adaya Oy Verdiniz? karşılaştırmasına baktığımızda;

AKP’ye oy veren görüşmecilerin %74,4’ü Evet, %25,6’sı Hayır;

CHP’ye oy veren görüşmecilerin %32,5’i Evet, %67,5’i Hayır;

DEM Parti’ye oy veren görüşmecilerin %75,3’ü Evet, %24,7’si Hayır;

Oy Kullanmadım yanıtını veren görüşmecilerin %61,6’sı **Evet**, %38,4’ü **Hayır**, yanıtını vermişlerdir.



Evet yanıtı veren gruba yöneltilen **Evet ise; En Çok Hangi Parti Seçmeninin Katılmadığını Düşünüyorsunuz?** sorusuna katılımcıların %40,4'ü **AKP**, %27,6'sı **DEM Parti**, %10,6'sı **AKP ve DEM Parti**, %7,6'sı **Bütün Partilerin Seçmenleri**, %6,1'i **AKP-MHP** yanıtlarını vermişlerdir.

EVET, İSE; EN ÇOK HANGİ PARTİ SEÇMENİNİN KATILMADIĞINI DÜŞÜNÜYORSUNUZ? (YER ALDIĞINIZ BÖLGE) * CİNSİYETİNİZ? (%)				
		CİNSİYETİNİZ?		TOPLAM
		Erkek	Kadın	
EVET, İSE; EN ÇOK HANGİ PARTİ SEÇMENİNİN KATILMADIĞINI DÜŞÜNÜYORSUNUZ? (YER ALDIĞINIZ BÖLGE)	AKP	36,90%	48,80%	40,40%
	Bilmiyorum/Fikrim Yok	2,90%	1,00%	2,30%
	Bütün Partilerin Seçmenleri	8,20%	6,30%	7,60%
	İYİP	1,60%		1,20%
	AKP ve CHP	1,60%		1,20%
	AKP ve DEM Parti	11,30%	9,30%	10,70%
	CHP	1,80%	5,90%	3,00%
	DEM Parti	29,10%	23,90%	27,60%
	AKP-MHP	6,60%	4,90%	6,10%
TOPLAM		100,00%	100,00%	100,00%

Yer aldığı bölgede seçmen katılım oranının düşük olduğunu düşünen görüşmecilere, **Evet ise; En Çok Hangi Parti Seçmenin Katılmadığını Düşünüyorsunuz?** Sorusunun Cinsiyet karşılaştırmasına baktığımızda;

Erkek görüşmecilerin, %36,9'u **AKP**, %29,1'i **DEM Parti**, %11,3'ü **AKP ve DEM Parti**;

Kadın görüşmecilerin, %48,8'i **AKP**, %23,9'u **DEM Parti**, %9,3'ü **AKP ve DEM Parti**, yanıtlarını vermiştir.

EVET İSE; EN ÇOK HANGİ PARTİ SEÇMENİNİN KATILMADIĞINI DÜŞÜNÜYORSUNUZ? (YER ALDIĞINIZ BÖLGE) *YAŞ ARALIĞI(%)								
		YAŞ ARALIĞI (%)						TOPLAM
		18-24	25-34	35-44	45-54	55-64	65+	
EVET İSE; EN ÇOK HANGİ PARTİ SEÇMENİNİN KATILMADIĞINI DÜŞÜNÜYORSUNUZ?	AKP	38,50%	38,70%	41,00%	47,00%	37,30%	31,30%	40,40%
	DEM Parti	30,80%	32,00%	32,60%	26,20%	25,30%	12,50%	27,60%
	AKP ve DEM Parti	7,70%	8,00%	16,30%	9,80%	3,30%	14,10%	10,70%
	Bütün Partilerin Seçmenleri		6,70%	4,80%	9,10%	12,70%	4,70%	7,60%
	AKP-MHP			4,40%	2,40%	8,00%	25,00%	6,10%
	CHP	23,10%	12,00%		5,50%			3,00%
	Bilmiyorum/ Fikrim Yok		2,70%	0,90%		8,00%		2,30%
	İYİP						12,50%	1,20%
	AKP ve CHP					5,30%		1,20%
TOPLAM		100,00%	100,00%	100,00%	100,00%	100,00%	100,00%	100,00%

Evet İse; En Çok Hangi Parti Seçmeninin Katılmadığını Düşünüyorsunuz? Sorusunun Yaş Aralığı karşılaştırmasına baktığımızda,

18-24 yaş aralığının %38,5'i AKP, %30,8'i DEM Parti, %23,1'i CHP;

25-34 yaş aralığının %38,7'si AKP, %32'si DEM Parti, %12'si CHP;

35-44 yaş aralığının %41'i AKP, %32,6'sı DEM Parti, %16,3'ü AKP ve DEM Parti;

45-54 yaş aralığının %47'si AKP, %26,2'si DEM Parti, %9,8'i AKP ve DEM Parti;

55-64 yaş aralığının %37,3'ü AKP, %25,3'ü DEM Parti, %12,7'si Bütün Partilerin Seçmenleri;

65+ yaş aralığının %31,3'ü AKP, %25'i AKP-MHP, %14,1'i AKP ve DEM Parti, %12,5'i DEM Parti yanıtlarını vermişlerdir.

EVET, İSE; EN ÇOK HANGİ PARTİ SEÇMENİNİN KATILMADIĞINI DÜŞÜNÜYORSUNUZ? (YER ALDIĞINIZ BÖLGE) * 31 MART 2024'DE YAPILAN BELEDİYE BAŞKANLIĞI SEÇİMLERİNDE HANGİ PARTİYE/ADAYA OY VERDİNİZ? (%)									
		31 MART 2024'DE YAPILAN BELEDİYE BAŞKANLIĞI SEÇİMLERİNDE HANGİ PARTİYE/ADAYA OY VERDİNİZ?							TOPLAM
		AKP	OY KULLANMADIM	CHP	DEM PARTİ	YRP	HÜDA-PAR	DEVA PARTİSİ	
EVET, İSE; EN ÇOK HANGİ PARTİ SEÇMENİNİN KATILMADIĞINI DÜŞÜNÜYORSUNUZ? (YER ALDIĞINIZ BÖLGE)	AKP	40,2%	26,9%	51,7%	33,6%	30,0%	50,0%		40,40%
	Bilmiyorum/ Fikrim Yok	2,7%		3,4%	2,0%				2,30%
	Bütün Partilerin Seçmenleri	13,0%	1,1%	6,0%	8,7%	3,3%			7,60%
	İYİP	3,3%		0,9%					1,20%
	AKP ve CHP			3,4%					1,20%
	AKP ve DEM Parti	8,7%	22,6%	6,9%	6,7%	36,7%			10,70%
	CHP	1,1%	12,9%	2,2%	1,3%				3,00%
	DEM Parti	22,3%	36,6%	15,1%	47,7%	23,3%	50,0%	100%	27,60%
AKP-MHP	8,7%		10,3%		6,7%			6,10%	
TOPLAM		100%	100%	100%	100%	100%	100%	100%	100%

Yer aldığı bölgede seçmen katılım oranının düşük olduğunu düşünen görüşmecilere, **Evet ise; En Çok Hangi Parti Seçmeninin Katılmadığını Düşünüyorsunuz?** Sorusunun **31 Mart 2024'te Yapılan Belediye Başkanlığı Seçimlerinde Hangi Partiye/Adaya Oy Verdiniz?** karşılaştırmasına baktığımızda;

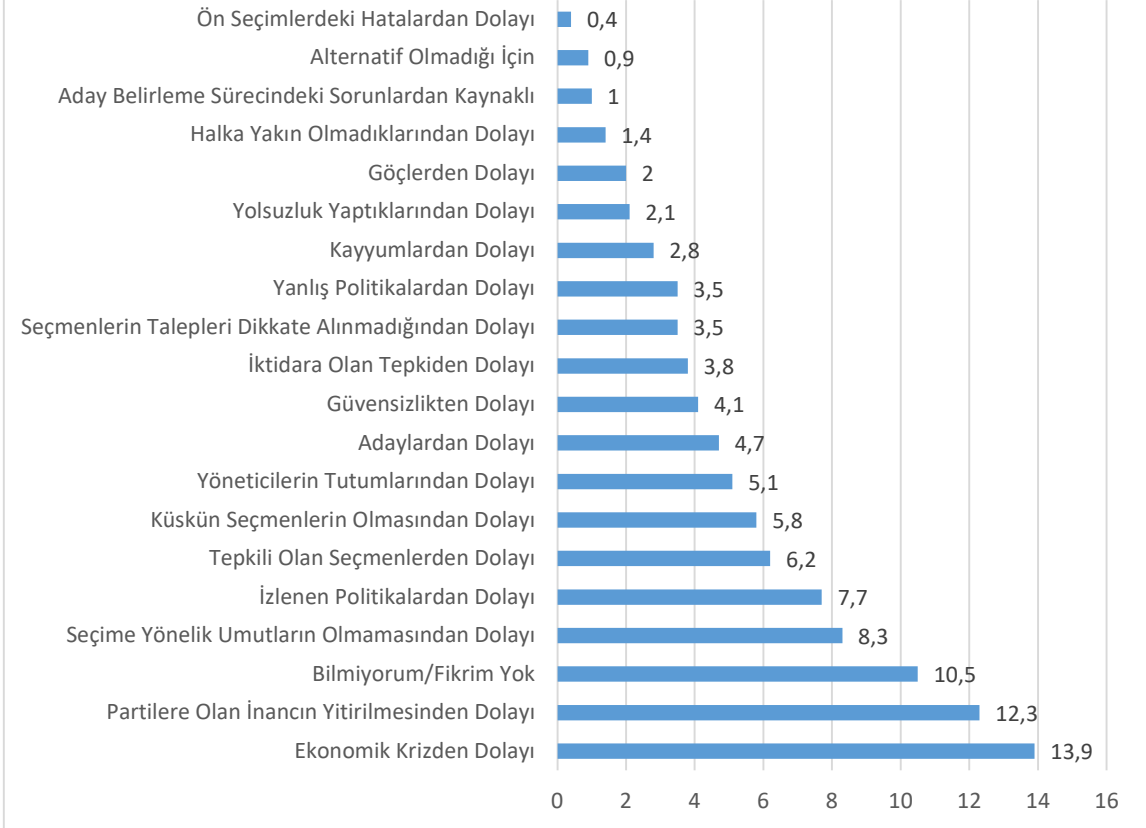
AKP'ye oy veren görüşmecilerin, %40,2'si **AKP**, %22,3'ü **DEM Parti**, %13'ü **Bütün Partilerin Seçmenleri**;

CHP'ye oy veren görüşmecilerin, %51,7'si **AKP**, %15,1'i **DEM Parti**, %10,3'ü **AKP-MHP**;

DEM Parti'ye oy veren görüşmecilerin, %47,7'si **DEM Parti**, %33,6'ı **AKP**, %8,7'si **Bütün Partilerin Seçmenleri**;

Oy Kullanmadım yanıtını veren görüşmecilerin, %36,6'sı **DEM Parti**, %26,9'u **AKP**, %22,6'sı **AKP ve DEM Parti**, yanıtını vermiştir.

EVET İSE; SİZCE SEÇİME KATILMAMA NEDENİ NEDİR? (%)



Yine Evet diyen görüşmecilere sorulan **Evet ise; Sizce Seçime Katılmama Nedeni Nedir?** Sorusuna katılımcıların %13,9'u **Ekonomik Kriz**, %12,3'ü **Partilere Olan İnancın Yitirilmesinden Dolayı**, %10,5'i **Bilmiyorum/Fikrim Yok**, %8,3'ü **Seçime Yönelik Umutların Olmamasından Dolayı**, %7,7'si **İzlenen Politikalardan Dolayı** yanıtlarını vermişlerdir.

EVET İSE; SİZCE KATILMAMA NEDENİ NEDİR ? (YER ALDIĞINIZ BÖLGE) * CİNSİYETİNİZ? (%)				
		CİNSİYETİNİZ?		TOPLAM
		Erkek	Kadın	
EVET İSE; SİZCE KATILMAMA NEDENİ NEDİR ? (YER ALDIĞINIZ BÖLGE)	Adaylardan Dolayı	4,50%	5,20%	4,70%
	Ön Seçimlerdeki Hatalardan Dolayı	0,60%		0,40%
	Alternatif Olmadığı İçin	0,40%	1,90%	0,90%
	Göçlerden Dolayı	1,80%	2,30%	2,00%
	Tepkili Olan Seçmenlerden Dolayı	7,50%	2,80%	6,10%
	Aday Belirleme Sürecindeki Sorunlardan Kaynaklı	1,20%	0,50%	1,00%
	Bilmiyorum/Fikrim Yok	8,10%	16,00%	10,50%
	Yöneticilerin Tutumlarından Dolayı	5,50%	4,20%	5,10%
	Seçmenlerin Talepleri Dikkate Alınmadığından Dolayı	4,70%	0,90%	3,50%
	Yolsuzluk Yaptıklarından Dolayı	2,60%	0,90%	2,10%
	Partilere Olan İnancın Yitirilmesinden Dolayı	15,70%	4,70%	12,30%
	İzlenen Politikalardan Dolayı	4,10%	16,00%	7,70%
	Halka Yakın Olmadıklarından Dolayı	1,80%	0,50%	1,40%
	Ekonomik Krizden Dolayı	14,40%	12,70%	13,90%
	Seçime Yönelik Umutların Olmamasından Dolayı	6,10%	13,10%	8,20%
	Güvensizlikten Dolayı	4,90%	2,30%	4,10%
	İktidara Olan Tepkiden Dolayı	4,30%	2,80%	3,80%
	Küskün Seçmenlerin Olmasından Dolayı	5,70%	6,10%	5,80%
	Kayyumlardan Dolayı	2,00%	4,70%	2,80%
	Yanlış Politikalardan Dolayı	4,10%	2,30%	3,50%
TOPLAM		100,00%	100,00%	100,00%

Yer aldığı bölgede seçmen katılım oranının düşük olduğunu düşünen görüşmecilere, **Evet ise; Sizce Seçime Katılmama Nedeni Nedir?** Sorusunun **Cinsiyet** karşılaştırma baktığımızda;

Erkek görüşmecilerin, %15,7'si **Partilere Olan İnancın Yitirilmesinden Dolayı**, %14,4'ü **Ekonomik Krizden Dolayı**, %8,1'i **Bilmiyorum/Fikrim Yok**;

Kadın görüşmecilerin, %16'sı **İzlenen Politikalardan Dolayı**, %16'sı **Bilmiyorum/Fikrim Yok**, %13,1'i **Seçime Yönelik Umutların Olmamasından Dolayı**, yanıtlarını vermiştir.

EVET İSE; SİZCE SEÇİME KATILMAMA NEDENİ NEDİR? (YER ALDIĞINIZ BÖLGE) *YAŞ ARALIĞI (%)							
		YAŞ ARALIĞI (%)					TOPLAM
		18-24	25-34	35-44	45-54	55-64	
EVET İSE; SİZCE SEÇİME KATILMAMA NEDENİ NEDİR?	Ekonomik Krizden Dolayı	17,60%	10,70%	8,20%	19,50%	23,40%	13,90%
	Partilere Olan İnancın Yitirilmesinden Dolayı	11,80%	12,00%	4,30%	16,50%	17,50%	12,30%
	Bilmiyorum/Fikrim Yok	5,90%	12,00%	16,90%	6,70%	6,50%	10,50%
	Seçime Yönelik Umutların Olmamasından Dolayı	5,90%	14,70%	6,90%	3,70%	10,40%	8,20%
	İzlenen Politikalardan Dolayı	23,50%	1,30%	10,80%	1,20%	8,40%	7,70%
	Tepkili Olan Seçmenlerden Dolayı		2,70%	11,30%	1,20%	7,80%	6,10%
	Küskün Seçmenlerin Olmasından Dolayı	5,90%	6,70%	6,90%	6,10%		5,80%
	Yöneticilerin Tutumlarından Dolayı		5,30%	3,90%	7,30%	7,10%	5,10%
	Adaylardan Dolayı	5,90%	4,00%	7,40%	6,70%	0,60%	4,70%
	Güvensizlikten Dolayı	5,90%	2,70%	2,20%	7,30%	5,80%	4,10%
	İktidara Olan Tepkiden Dolayı			1,30%	7,30%	7,80%	3,80%
	Seçmenlerin Talepleri Dikkate Alınmadığından Dolayı		1,30%	4,80%	1,80%	1,30%	3,50%
	Yanlış Politikalardan Dolayı		2,70%	2,20%	2,40%	1,30%	3,50%
	Kayyumlardan Dolayı		5,30%	3,90%	4,30%		2,80%
	Yolsuzluk Yaptıklarından Dolayı		12,00%	1,30%	1,20%	0,60%	2,10%
	Göçlerden Dolayı		2,70%	2,60%	2,40%	1,30%	2,00%
	Halka Yakın Olmadıklarından Dolayı		1,30%	3,90%			1,40%
	Aday Belirleme Sürecindeki Sorunlardan Kaynaklı		1,30%	0,90%	2,40%		1,00%
Alternatif Olmadığı İçin	17,60%	1,30%		1,20%		0,90%	
Ön Seçimlerdeki Hatalardan Dolayı			0,40%	0,60%		0,40%	
TOPLAM		100,00%	100,00%	100,00%	100,00%	100,00%	100,00%

Evet İse; Sizce Seçime Katılmama Nedeni Nedir? Sorusunun Yaş Aralığı karşılaştırmasına baktığımızda,

18-24 yaş aralığının %23,5'i İzlenen Politikalardan Dolayı, %17,6'sı Ekonomik Krizden Dolayı, %17,6'sı Alternatif Olmadığı İçin;

25-34 yaş aralığının %14,7'si Seçime Yönelik Umutların Olmamasından Dolayı, %12'si Partilere Olan İnancın Yitirilmesinden Dolayı, %12'si Yolsuzluk Yaptıklarından Dolayı;

35-44 yaş aralığının %11,3'ü Tepkili Olan Seçmenlerden Dolayı, %10,8'i İzlenen Politikalardan Dolayı;

45-54 yaş aralığının %19,5'i Ekonomik Krizden Dolayı, %16,5'i Partilere Olan İnancın Yitirilmesinden Dolayı,

55-64 yaş aralığının %23,4'ü Ekonomik Krizden Dolayı, %17,5'i Partilere Olan İnancın Yitirilmesinden Dolayı, %10,4'ü Seçime Yönelik Umutların Olmamasından Dolayı;

65+ yaş aralığının %18,8'i Partilere Olan İnancın Yitirilmesinden Dolayı, %18,8'i Yanlış Politikalardan Dolayı, %14,1'i İzlenen Politikalardan Dolayı, %14,1'i Küskün Seçmenlerin Olmasından Dolayı yanıtlarını vermişlerdir.

EVET, İSE; SİZCE KATILMAMA NEDENİ NEDİR? (YER ALDIĞINIZ BÖLGE) * 31 MART 2024'DE YAPILAN BELEDİYE BAŞKANLIĞI SEÇİMLERİNDE HANGİ PARTİYE/ADAYA OY VERDİNİZ? (%)									
		31 MART 2024'DE YAPILAN BELEDİYE BAŞKANLIĞI SEÇİMLERİNDE HANGİ PARTİYE/ADAYA OY VERDİNİZ?							TOPLAM
		AKP	OY KULLANMADIM	CHP	DEM PARTİ	YRP	HÜDA-PAR	DEVA PARTİSİ	
EVET, İSE; SİZCE KATILMAMA NEDENİ NEDİR? (YER ALDIĞINIZ BÖLGE)	Adaylardan Dolayı	6,0%	3,2%	3,7%	6,0%	3,3%			4,70%
	Ön Seçimlerdeki Hatalardan Dolayı				2,0%				0,40%
	Alternatif Olmadığı İçin		4,3%		0,7%	3,3%			0,90%
	Göçlerden Dolayı	4,3%			3,4%	3,3%			2,00%
	Tepkili Olan Seçmenlerden Dolayı	4,9%	17,2%	3,3%	6,7%				6,10%
	Aday Belirleme Sürecindeki Sorunlardan Kaynaklı	2,2%			2,0%				1,00%
	Bilmiyorum/Fikrim Yok	11,4%	4,3%	11,5%	8,7%	26,7%			10,50%
	Yöneticilerin Tutumlarından Dolayı	4,3%	18,3%	2,0%	3,4%		25,0%		5,10%
	Seçmenlerin Talepleri Dikkate Alınmadığından Dolayı	4,3%		4,1%	4,7%				3,50%
	Yolsuzluk Yaptıklarından Dolayı	2,2%		3,3%	1,3%		25,0%		2,10%
	Partilere Olan İnancın Yitirilmesinden Dolayı	15,8%	17,2%	9,0%	7,4%	30,0%			12,30%
	İzlenen Politikalardan Dolayı	7,1%	4,3%	11,5%	6,0%				7,70%
	Halka Yakın Olmadıklarından Dolayı	2,2%		1,2%	2,0%				1,40%
	Ekonomik Krizden Dolayı	8,7%	8,6%	23,0%	7,4%	20,0%	25,0%		13,90%
	Seçime Yönelik Umutların Olmamasından Dolayı	5,4%	12,9%	9,0%	9,4%				8,20%
	Güvensizlikten Dolayı	6,0%		2,0%	6,7%	6,7%		100%	4,10%
	İktidara Olan Tepkiden Dolayı	5,4%		5,7%	2,0%				3,80%
	Küskün Seçmenlerin Olmasından Dolayı	6,0%		9,0%	5,4%				5,80%
	Kayyumlardan Dolayı	3,3%			8,7%		25,0%		2,80%
	Yanlış Politikalardan Dolayı	0,5%	9,7%	1,6%	6,0%	6,7%			3,50%
TOPLAM		100%	100%	100%	100%	100%	100%	100%	

Yer aldığı bölgede seçmen katılım oranının düşük olduğunu düşünen görüşmecilere, **Evet ise; Sizce Seçime Katılmama Nedeni Nedir?** Sorusunun 31 Mart 2024'te Yapılan Belediye Başkanlığı Seçimlerinde Hangi Partiye/Adaya Oy Verdiniz? karşılaştırma baktığımızda;

AKP'ye oy veren görüşmecilerin %15,8'i Partilere Olan İnancın Tükenmesinden Dolayı, %11,4'ü Bilmiyorum/Fikrim Yok, %8,7'si Ekonomik Krizden Dolayı;

CHP'ye oy veren görüşmecilerin, %23'ü Ekonomik Krizden Dolayı, %11,5'i İzlenen

Politikalardan Dolayı, %11,5'i Bilmiyorum/Fikrim Yok;

DEM Parti'ye oy veren görüşmecilerin, %9,4'ü Seçime Yönelik Umutların Olmamasından Dolayı,

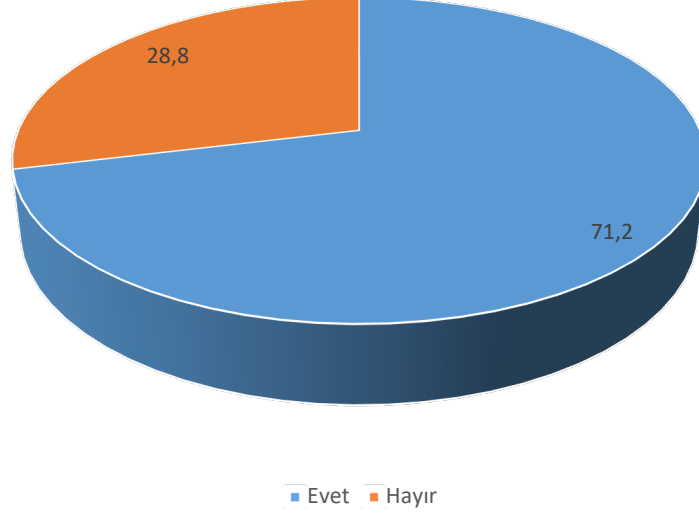
%8,7'si Bilmiyorum/Fikrim Yok, %8,7'si Kayyumlardan Dolayı;

Oy Kullanmadım yanıtını veren görüşmecilerin, %18,3'ü **Yöneticilerin Tutumlarından Dolayı,**

%17,2'si Partilere Olan İnancın Yitirilmesinden Dolayı, %17,2'si Tepkili Olan Seçmenlerden

Dolayı yanıtını vermiştir.

**31 MART 2024 BELEDİYE BAŞKANLIĞI SEÇİMİNDE,
TÜRKİYE GENELİNİN SEÇMEN KATILIM ORANININ DÜŞÜK
OLDUĞU DÜŞÜNÜYOR MUSUNUZ? (%)**



Araştırma grubuna yöneltilen **31 Mart 2024 Belediye Başkanlığı Seçiminde, Türkiye Genelinin Seçmen Katılım Oranının Düşük Olduğu Düşünüyor Musunuz?** sorusuna katılımcıların %71,2'si **Evet**, %28,8'i **Hayır** yanıtlarını vermişlerdir.

31 MART 2024 BELEDİYE BAŞKANLIĞI SEÇİMİNDE, TÜRKİYE GENELİNİN SEÇMEN KATILIM ORANININ DÜŞÜK OLDUĞU DÜŞÜNÜYOR MUSUNUZ? * CİNSİYETİNİZ? (%)				
		CİNSİYETİNİZ?		TOPLAM
		Erkek	Kadın	
31 MART 2024 BELEDİYE BAŞKANLIĞI SEÇİMİNDE, TÜRKİYE GENELİNİN SEÇMEN KATILIM ORANININ DÜŞÜK OLDUĞU DÜŞÜNÜYOR MUSUNUZ?	Evet	73,60%	67,10%	71,20%
	Hayır	26,40%	32,90%	28,80%
TOPLAM		100,00%	100,00%	100,00%

31 Mart 2024 Belediye Başkanlığı Seçiminde, Türkiye Genelinin, Seçmen Katılım Oranının Düşük Olduğunu Düşünüyor Musunuz? sorusunun Cinsiyet karşılaştırmasına baktığımızda;

Erkek görüşmecilerin, %73,6'sı **Evet**, %26,4'ü **Hayır**;

Kadın görüşmecilerin, %67,1'i **Evet**, %32,9'u **Hayır**, yanıtını vermiştir.

31 MART 2024 BELEDİYE BAŞKANLIĞI SEÇİMİNDE, TÜRKİYE GENELİNİN SEÇMEN KATILIM ORANININ DÜŞÜK OLDUĞUNU DÜŞÜNÜYOR MUSUNUZ?*YAŞ ARALIĞI (%)								
		YAŞ ARALIĞI (%)						TOPLAM
		18-24	25-34	35-44	45-54	55-64	65+	
31 MART 2024 BELEDİYE BAŞKANLIĞI SEÇİMİNDE, TÜRKİYE GENELİNİN SEÇMEN KATILIM ORANININ DÜŞÜK OLDUĞUNU DÜŞÜNÜYOR MUSUNUZ?	Evet	32,10%	80,00%	71,30%	76,40%	69,60%	68,20%	71,20%
	Hayır	67,90%	20,00%	28,80%	23,60%	30,40%	31,80%	28,80%
TOPLAM		100,00%	100,00%	100,00%	100,00%	100,00%	100,00%	100,00%

31 Mart 2024 Belediye Başkanlığı Seçiminde, Türkiye Genelinin Seçmen Katılım Oranının Düşük Olduğunu Düşünüyor Musunuz? Sorusunun Yaş Aralığı karşılaştırmasına baktığımızda,

18-24 yaş aralığının %32,1'i Evet, %67,9'u Hayır;

25-34 yaş aralığının %80'i Evet, %20'si Hayır;

35-44 yaş aralığının %71,3'ü Evet, %28,8'i Hayır;

45-54 yaş aralığının %76,4'ü Evet, %23,6'sı Hayır;

55-64 yaş aralığının %69,6'sı Evet, %30,4'ü Hayır;

65+ yaş aralığının %68,2'si Evet, %31,8'i Hayır yanıtlarını vermişlerdir.

31 MART 2024 BELEDİYE BAŞKANLIĞI SEÇİMİNDE, TÜRKİYE GENELİNİN SEÇMEN KATILIM ORANININ DÜŞÜK OLDUĞU DÜŞÜNÜYOR MUSUNUZ? * 31 MART 2024'DE YAPILAN BELEDİYE BAŞKANLIĞI SEÇİMLERİNDE HANGİ PARTİYE/ADAYA OY VERDİNİZ?(%)										
		31 MART 2024'DE YAPILAN BELEDİYE BAŞKANLIĞI SEÇİMLERİNDE HANGİ PARTİYE/ADAYA OY VERDİNİZ?							TOPLAM	
		AKP	OY KULLANMADIM	CHP	DEM PARTİ	YRP	MHP	HÜDA-PAR		DEVA PARTİSİ
31 MART 2024 BELEDİYE BAŞKANLIĞI SEÇİMİNDE, TÜRKİYE GENELİNİN SEÇMEN KATILIM ORANININ DÜŞÜK OLDUĞU DÜŞÜNÜYOR MUSUNUZ?	Evet	83,1%	73,2%	67,2%	69,7%	69,0%		100%		71,20%
	Hayır	16,9%	26,8%	32,8%	30,3%	31,0%	100%		100%	28,80%
TOPLAM		100%	100%	100%	100%	100%	100%	100%	100%	100%

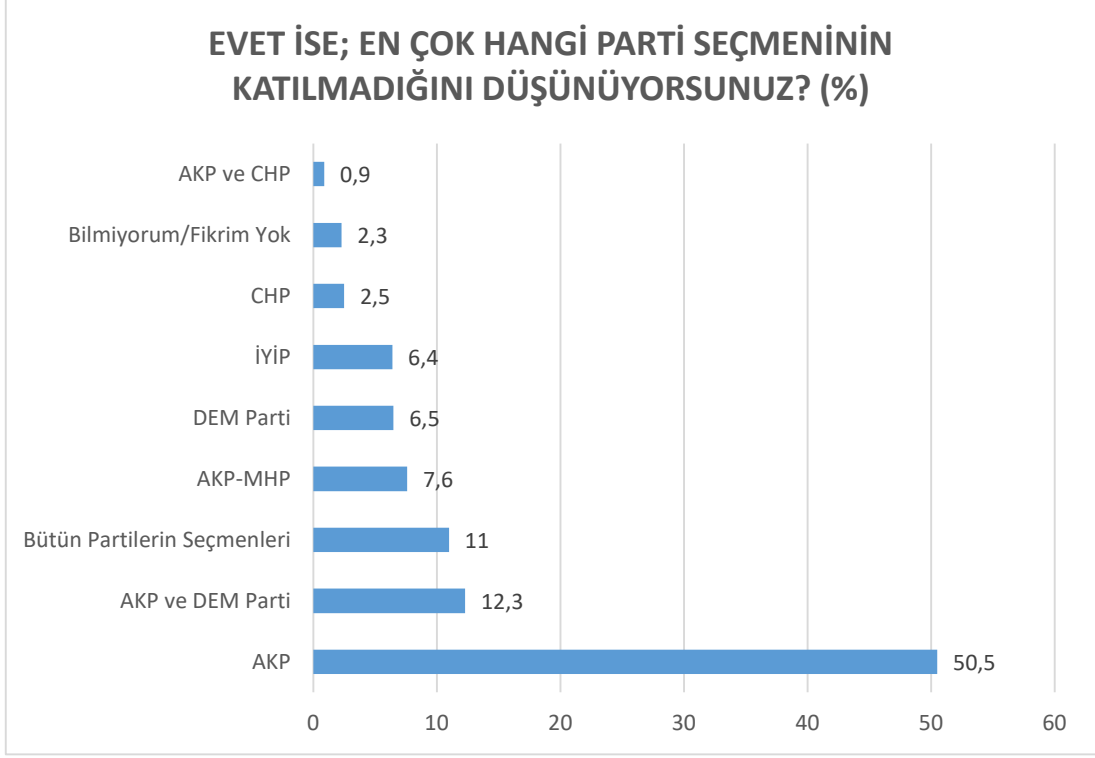
31 Mart 2024 Belediye Başkanlığı Seçiminde, Türkiye Genelinin, Seçmen Katılım Oranının Düşük Olduğunu Düşünüyor Musunuz? Sorusunun **31 Mart 2024'te Yapılan Belediye Başkanlığı Seçimlerinde Hangi Partiye/Adaya Oy Verdiniz?** karşılaştırmasına baktığımızda;

AKP'ye oy veren görüşmecilerin %83,1'i **Evet**, %16,9'u **Hayır**;

CHP'ye oy veren görüşmecilerin %67,2'si **Evet**, %32,8'i **Hayır**;

DEM Parti'ye oy veren görüşmecilerin %69,7'si **Evet**, %30,3'ü **Hayır**;

Oy Kullanmadım yanıtını veren görüşmecilerin %73,2'si **Evet**, %26,8'i **Hayır**, yanıtını vermişlerdir.



Evet yanıtı veren gruba yöneltilen **Evet ise; En Çok Hangi Parti Seçmeninin Katılmadığını Düşünüyorsunuz?** sorusuna katılımcıların %50,5'i **AKP**, %12,3'ü **AKP ve DEM Parti**, %11'i **Bütün Partilerin Seçmenleri**, %7,6'sı **AKP-MHP**, %6,5'i **DEM Parti** yanıtlarını vermişlerdir.

EVET İSE; EN ÇOK HANGİ PARTİ SEÇMENİNİN KATILMADIĞINI DÜŞÜNÜYORSUNUZ? (TÜRKİYE GENELİ) * CİNSİYETİNİZ? (%)				
		CİNSİYETİNİZ?		TOPLAM
		Erkek	Kadın	
EVET İSE; EN ÇOK HANGİ PARTİ SEÇMENİNİN KATILMADIĞINI DÜŞÜNÜYORSUNUZ? (TÜRKİYE GENELİ)	AKP	48,40%	54,40%	50,50%
	Bilmiyorum/Fikrim Yok	1,50%	3,70%	2,30%
	Bütün Partilerin Seçmenleri	12,60%	8,30%	11,00%
	İYİP	8,90%	1,80%	6,40%
	AKP ve CHP	1,30%		0,90%
	AKP ve DEM Parti	10,70%	15,30%	12,30%
	CHP	2,50%	2,40%	2,50%
	DEM Parti	7,40%	4,90%	6,50%
	AKP-MHP	6,70%	9,20%	7,60%
TOPLAM		100,00%	100,00%	100,00%

Türkiye geneli seçmen katılım oranının düşük olduğunu düşünen görüşmecilere, **Evet ise; En Çok Hangi Parti Seçmeninin Katılmadığını Düşünüyorsunuz?** Sorusunun Cinsiyet karşılaştırmasına baktığımızda;

Erkek görüşmecilerin, %48,4'ü **AKP**, %12,6'sı **Bütün Partilerin Seçmenleri**, %10,7'si **AKP ve DEM Parti**;

Kadın görüşmecilerin, %54,4'ü **AKP**, %15,3'ü **AKP ve DEM Parti**, %9,2'si **AKP-MHP**, yanıtlarını vermiştir.

EVET İSE; EN ÇOK HANGİ PARTİ SEÇMENİNİN KATILMADIĞINI DÜŞÜNÜYORSUNUZ? (TÜRKİYE GENELİ) *YAŞ ARALIĞI(%)								
		YAŞ ARALIĞI (%)						TOPLAM
		18-24	25-34	35-44	45-54	55-64	65+	
EVET İSE; EN ÇOK HANGİ PARTİ SEÇMENİNİN KATILMADIĞINI DÜŞÜNÜYORSUNUZ?	AKP	70,60%	32,10%	49,10%	48,70%	70,40%	40,40%	50,50%
	AKP ve DEM Parti		17,10%	16,10%	15,70%	2,60%	9,00%	12,30%
	Bütün Partilerin Seçmenleri		14,30%	14,40%	10,20%	7,10%	7,90%	11,00%
	AKP-MHP		14,30%	6,30%	5,10%	9,20%	4,50%	7,60%
	DEM Parti	5,90%	2,90%	12,30%	4,60%	5,60%		6,50%
	İYİP	23,50%	3,60%	0,70%	8,10%		36,00%	6,40%
	CHP		5,70%		6,60%		2,20%	2,50%
	Bilmiyorum/ Fikrim Yok		10,00%	1,10%	1,00%	1,00%		2,30%
	AKP ve CHP					4,10%		0,90%
TOPLAM		100,00%	100,00%	100,00%	100,00%	100,00%	100,00%	100,00%

Evet İse; En Çok Hangi Parti Seçmeninin Katılmadığını Düşünüyorsunuz? Sorusunun Yaş Aralığı karşılaştırmasına baktığımızda,

18-24 yaş aralığının %70,6'sı AKP, %23,5'i İYİP %30,8'i DEM Parti;

25-34 yaş aralığının %32,1'i AKP, %17,1'i AKP ve DEM Parti, %14,3'ü Bütün Partilerin Seçmenleri;

35-44 yaş aralığının %49,1'i AKP, %16,1'i AKP ve DEM Parti, %14,4'ü Bütün Partilerin Seçmenleri, %12,3'ü DEM Parti,

45-54 yaş aralığının %48,7'si AKP, %15,7'si AKP ve DEM Parti, %10,2'si Bütün Partilerin Seçmenleri;

55-64 yaş aralığının %70,4'ü AKP, %9,2'si AKP-MHP, %7,1'i Bütün Partilerin Seçmenleri;

65+ yaş aralığının %40,4'ü AKP, %36'sı İYİP, %9'u AKP ve DEM Parti yanıtlarını vermişlerdir.

EVET, İSE; EN ÇOK HANGİ PARTİ SEÇMENİNİN KATILMADIĞINI DÜŞÜNÜYORSUNUZ? (TÜRKİYE GENELİ) * 31 MART 2024'DE YAPILAN BELEDİYE BAŞKANLIĞI SEÇİMLERİNDE HANGİ PARTİYE/ADAYA OY VERDİNİZ?(%)								
		31 MART 2024'DE YAPILAN BELEDİYE BAŞKANLIĞI SEÇİMLERİNDE HANGİ PARTİYE/ADAYA OY VERDİNİZ?						TOPLAM
		AKP	OY KULLANMADIM	CHP	DEM PARTİ	YRP	HÜDA-PAR	
EVET, İSE; EN ÇOK HANGİ PARTİ SEÇMENİNİN KATILMADIĞINI DÜŞÜNÜYORSUNUZ? (TÜRKİYE GENELİ)	AKP	42,1%	25,7%	55,3%	69,6%	34,5%	25,0%	50,50%
	Bilmiyorum/Fikrim Yok	2,0%		2,4%	2,9%	6,9%		2,30%
	Bütün Partilerin Seçmenleri	14,9%	24,8%	6,9%	9,4%	10,3%		11,00%
	İYİP	6,9%		8,0%	0,7%	27,6%		6,40%
	AKP ve CHP			1,8%				0,90%
	AKP ve DEM Parti	13,4%	16,8%	13,3%	3,6%	10,3%	50,0%	12,30%
	CHP	2,5%	7,9%	1,3%	2,9%			2,50%
	DEM Parti	9,4%	14,9%	2,4%	9,4%	3,4%	25,0%	6,50%
AKP-MHP	8,9%	9,9%	8,4%	1,4%	6,9%		7,60%	
TOPLAM		100%	100%	100%	100%	100%	100%	100%

Türkiye geneli seçmen katılım oranının düşük olduğunu düşünen görüşmecilere, **Evet ise; En Çok Hangi Parti Seçmeninin Katılmadığını Düşünüyorsunuz?** Sorusunun **31 Mart 2024'te Yapılan Belediye Başkanlığı Seçimlerinde Hangi Partiye/Adaya Oy Verdiniz?** karşılaştırmasına baktığımızda;

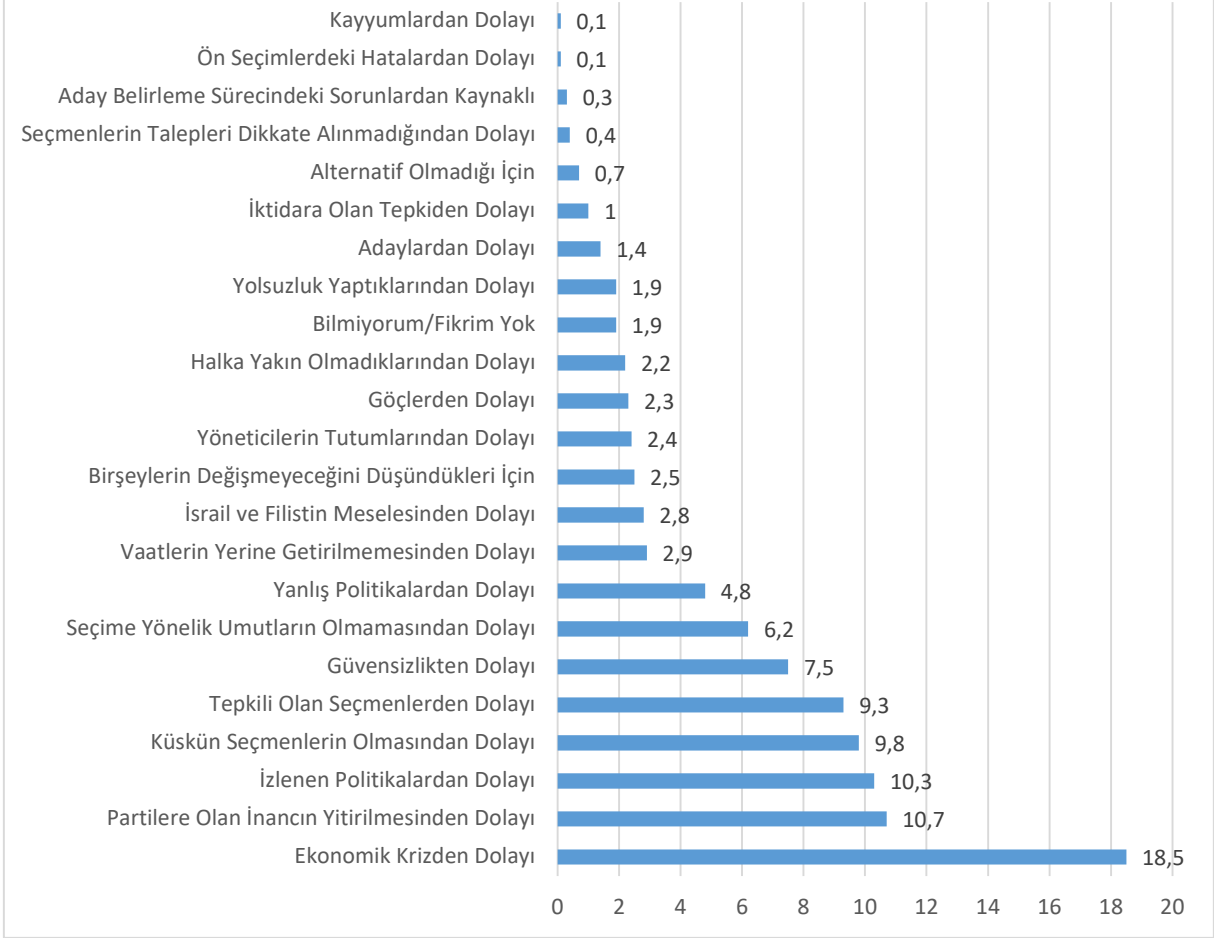
AKP'ye oy veren görüşmecilerin, %42,1'i **AKP**, %14,9'u **Bütün Partilerin Seçmenleri**, %13,4'ü **AKP-DEM Parti**;

CHP'ye oy veren görüşmecilerin, %55,3'ü **AKP**, %13,3'ü **AKP-DEM Parti**, %8,4'ü **AKP-MHP**;

DEM Parti'ye oy veren görüşmecilerin, %69,6'sı **AKP**, %9,4'ü **DEM Parti**, %9,4'ü **Bütün Partilerin Seçmenleri**;

Oy Kullanmadım yanıtını veren görüşmecilerin, %25,7'si **AKP**, %24,8'si **Bütün Partilerin Seçmenleri**, %16,8'i **AKP ve DEM Parti**, yanıtını vermiştir.

EVET İSE; SİZCE SEÇİME KATILMAMA NEDENİ NEDİR? (%)



Yine Evet diyen görüşmecilere sorulan **Evet ise; Sizce Seçime Katılmama Nedeni Nedir?** Sorusuna katılımcıların %18,5'i **Ekonomik Kriz**, %10,7'si **Partilere Olan İnancın Yitirilmesinden Dolayı**, %10,3'ü **İzlenen Politikalardan Dolayı**, %9,8'i **Küskün Seçmenlerin Olmasından Dolayı**, %9,3'ü **Tepkili Olan Seçmenlerden Dolayı** yanıtlarını vermişlerdir.

EVET, İSE; SİZCE SEÇİME KATILMAMA NEDENİ NEDİR? (TÜRKİYE GENELİ) * CİNSİYETİNİZ? (%)				
		CİNSİYETİNİZ?		TOPLAM
		Erkek	Kadın	
EVET, İSE; SİZCE SEÇİME KATILMAMA NEDENİ NEDİR? (TÜRKİYE GENELİ)	Adaylardan Dolayı	2,00%	0,30%	1,40%
	Ön Seçimlerdeki Hatalardan Dolayı	0,20%		0,10%
	Alternatif Olmadığı İçin	1,00%		0,70%
	Göçlerden Dolayı	3,20%	0,60%	2,30%
	Tepkili Olan Seçmenlerden Dolayı	9,60%	8,60%	9,30%
	Aday Belirleme Sürecindeki Sorunlardan Kaynaklı	0,50%		0,30%
	Bilmiyorum/Fikrim Yok	1,00%	3,40%	1,90%
	Yöneticilerin Tutumlarından Dolayı	3,00%	1,20%	2,40%
	Seçmenlerin Talepleri Dikkate Alınmadığından Dolayı	0,70%		0,40%
	Yolsuzluk Yaptıklarından Dolayı	1,50%	2,50%	1,90%
	Partilere Olan İnancın Yitirilmesinden Dolayı	9,60%	12,60%	10,70%
	İzlenen Politikalardan Dolayı	9,60%	11,70%	10,30%
	Halka Yakın Olmadıklarından Dolayı	2,40%	1,80%	2,20%
	Bir şeylerin Değişmeyeceğini Düşündükleri İçin	2,90%	1,80%	2,50%
	Vaatlerin Yerine Getirilmemesinden Dolayı	1,90%	4,90%	2,90%
	İsrail ve Filistin Meselesinden Dolayı	2,40%	3,70%	2,80%
	Ekonomik Krizden Dolayı	18,90%	17,80%	18,50%
	Seçime Yönelik Umutların Olmamasından Dolayı	7,10%	4,60%	6,20%
	Güvensizlikten Dolayı	9,30%	4,30%	7,50%
	İktidara Olan Tepkiden Dolayı	1,00%	0,90%	1,00%
Küskün Seçmenlerin Olmasından Dolayı	9,10%	11,00%	9,80%	
Kayyumlardan Dolayı	0,20%		0,10%	
Yanlış Politikalardan Dolayı	2,90%	8,30%	4,80%	
TOPLAM		100,00%	100,00%	100,00%

Türkiye geneli seçmen katılım oranının düşük olduğunu düşünen görüşmecilere, **Evet ise; Sizce Seçime Katılmama Nedeni Nedir?** Sorusunun **Cinsiyet** karşılaştırma baktığımızda;

Erkek görüşmecilerin, %18,9'u **Ekonomik Krizden Dolayı**, %9,6'sı **Tepkili Olan Seçmenlerden Dolayı**, %9,6'sı **Partilere Olan İnancın Yitirilmesinden Dolayı**, %9,6'sı **İzlenen Politikalardan Dolayı**;

Kadın görüşmecilerin, %17,8'i **Ekonomik Krizden Dolayı**, %12,6'sı **Partilere Olan İnancın Yitirilmesinden Dolayı**, %11,7'si **İzlenen Politikalardan Dolayı**, %11'i **Küskün Seçmenlerin Olmasından Dolayı**, yanıtlarını vermiştir.

EVET İSE; SİZCE SEÇİME KATILMAMA NEDENİ NEDİR? (TÜRKİYE GENELİ) *YAŞ ARALIĞI (%)							
	YAŞ ARALIĞI (%)						TOPLAM
	18-24	25-34	35-44	45-54	55-64	65+	
EVET İSE; SİZCE SEÇİME KATILMAMA NEDENİ NEDİR?	Adaylardan Dolayı			4,60%			1,40%
	Ön Seçimlerdeki Hatalardan Dolayı			0,40%			0,10%
	Alternatif Olmadığı İçin		0,70%	1,40%			1,10%
	Göçlerden Dolayı			4,60%			9,00%
	Tepkili Olan Seçmenlerden Dolayı		14,20%	7,00%	4,10%	18,90%	1,10%
	Aday Belirleme Sürecindeki Sorunlardan Kaynaklı		0,70%	0,70%			
	Bilmiyorum/Fikrim Yok		5,20%	1,10%	2,50%	1,00%	
	Yöneticilerin Tutumlarından Dolayı		3,00%	1,40%	4,10%		6,70%
	Seçmenlerin Talepleri Dikkate Alınmadığından Dolayı					2,00%	
	Yolsuzluk Yaptıklarından Dolayı			3,20%	2,50%	1,50%	
	Partilere Olan İnancın Yitirilmesinden Dolayı		6,70%	11,60%	13,70%	8,20%	14,60%
	İzlenen Politikalardan Dolayı	29,40%	5,20%	14,40%	7,60%	7,10%	14,60%
	Halka Yakın Olmadıklarından Dolayı			0,40%	5,60%	4,10%	
	Bir şeylerin Değişmeyeceğini Düşündükleri İçin	5,90%	1,50%	0,70%	2,00%	7,10%	
	Vaatlerin Yerine Getirilmemesinden Dolayı			3,90%	4,10%	4,10%	
	İsrail ve Filistin Meselesinden Dolayı	29,40%	6,00%		6,60%		
	Ekonomik Krizden Dolayı	5,90%	14,20%	19,30%	16,80%	23,50%	18,00%
	Seçime Yönelik Umutların Olmamasından Dolayı		7,50%	4,20%	4,60%	11,20%	4,50%
	Güvensizlikten Dolayı		12,70%	5,30%	12,20%	4,60%	4,50%
	İktidara Olan Tepkiden Dolayı		0,70%	1,40%		2,00%	
Küskün Seçmenlerin Olmasından Dolayı		14,90%	7,70%	12,70%		25,80%	
Kayımlardan Dolayı				0,50%			
Yanlış Politikalardan Dolayı	29,40%	6,70%	7,00%	0,50%	4,60%		
TOPLAM	100,00%	100,00%	100,00%	100,00%	100,00%	100,00%	100,00%

Evet İse; Sizce Seçime Katılmama Nedeni Nedir? Sorusunun **Yaş Aralığı** karşılaştırmasına baktığımızda,

18-24 yaş aralığının %29,4'ü İzlenen Politikalardan Dolayı, %29,4'ü İsrail ve Filistin Meselesinden Dolayı, %29,4'ü Yanlış Politikalardan Dolayı,

25-34 yaş aralığının %14,9'u Küskün Seçmenlerin Olmasından Dolayı, %14,2'si Tepkili Olan Seçmenlerden Dolayı, %14,2'si Ekonomik Krizden Dolayı;

35-44 yaş aralığının %19,3'ü Ekonomik Krizden Dolayı, %14,4'ü İzlenen Politikalardan Dolayı, %11,6'sı Partilere Olan İnancın Yitirilmesinden Dolayı;

45-54 yaş aralığının %16,8'i Ekonomik Krizden Dolayı, %13,7'si Partilere Olan İnancın Yitirilmesinden Dolayı, %12,7'si Küskün Seçmenlerin Olmasından Dolayı, %12,2'si Güvensizlikten Dolayı;

55-64 yaş aralığının %23,5'i Ekonomik Krizden Dolayı, %18,9'u Tepkili Olan Seçmenlerden Dolayı, %11,2'si Seçime Yönelik Umutların Olmamasından Dolayı;

65+ yaş aralığının %25,8'i Küskün Seçmenlerin Olmasından Dolayı, %18'i Ekonomik Krizden Dolayı yanıtlarını vermişlerdir.

EVET, İSE; SİZCE SEÇİME KATILMAMA NEDENİ NEDİR? (TÜRKİYE GENELİ) * 31 MART 2024'DE YAPILAN BELEDİYE BAŞKANLIĞI SEÇİMLERİNDE HANGİ PARTİYE/ADAYA OY VERDİNİZ? (%)

	31 MART 2024'DE YAPILAN BELEDİYE BAŞKANLIĞI SEÇİMLERİNDE HANGİ PARTİYE/ADAYA OY VERDİNİZ?						TOPLAM	
	AKP	OY KULLANMADIM	CHP	DEM PARTİ	YRP	HÜDA-PAR		
EVET, İSE; SİZCE SEÇİME KATILMAMA NEDENİ NEDİR? (TÜRKİYE GENELİ)	Adaylardan Dolayı	0,5%		1,8%	2,9%		1,4%	
	Ön Seçimlerdeki Hatalardan Dolayı	0,5%					0,1%	
	Alternatif Olmadığı İçin	2,5%			0,7%		0,7%	
	Göçlerden Dolayı	4,0%		1,8%	3,7%		2,3%	
	Tepkili Olan Seçmenlerden Dolayı	5,1%	4,0%	11,6%	13,2%	3,4%	9,3%	
	Aday Belirleme Sürecindeki Sorunlardan Kaynaklı	1,0%					25,0%	0,3%
	Bilmiyorum/Fikrim Yok	2,0%		2,0%	2,2%	3,4%		1,9%
	Yöneticilerin Tutumlarından Dolayı	3,5%		1,6%	5,1%		25,0%	2,4%
	Seçmenlerin Talepleri Dikkate Alınmadığından Dolayı			0,9%				0,4%
	Yolsuzluk Yaptıklarından Dolayı			3,1%	2,2%			1,9%
	Partilere Olan İnançın Yitirilmesinden Dolayı	21,2%	5,0%	8,2%	8,1%	10,3%		10,7%
	İzlenen Politikalarından Dolayı	10,1%	5,0%	8,4%	16,2%	27,6%	50,0%	10,3%
	Halka Yakın Olmadıklarından Dolayı	1,0%	11,9%	0,9%	1,5%			2,2%
	Bir şeylerin Değişmeyeceğini Düşündükleri İçin	3,0%	12,9%	0,9%				2,5%
	Vaatlerin Yerine Getirilmemesinden Dolayı	2,0%	7,9%	3,1%	0,7%			2,9%
	İsrail ve Filistin Meselesinden Dolayı	1,0%		5,3%				2,8%
	Ekonomik Krizden Dolayı	13,1%	18,8%	19,3%	25,7%	10,3%		18,5%
	Seçime Yönelik Umutların Olmamasından Dolayı	3,5%		8,9%	5,9%	6,9%		6,2%
	Güvensizlikten Dolayı	7,6%	15,8%	4,9%	3,7%	37,9%		7,5%
	İktidara Olan Tepkiden Dolayı	2,0%	1,0%		2,9%			1,0%
	Küskün Seçmenlerin Olmasından Dolayı	12,1%	8,9%	11,6%	3,7%			9,8%
Kayyumlardan Dolayı				0,7%			0,1%	
Yanlış Politikalarından Dolayı	4,0%	8,9%	5,8%	0,7%			4,8%	
TOPLAM	100%	100%	100%	100%	100%	100%	100%	

Türkiye geneli seçmen katılım oranının düşük olduğunu düşünen görüşmecilere, **Evet ise; Sizce Seçime Katılmama Nedeni Nedir?** Sorusunun **31 Mart 2024'te Yapılan Belediye Başkanlığı Seçimlerinde Hangi Partiye/Adaya Oy Verdiniz?** karşılaştırma baktığımızda;

AKP'ye oy veren görüşmecilerin %21,2'si Partilere Olan İnançın Yitirilmesinden Dolayı, %13,1'i Ekonomik Krizden Dolayı, %12,1'i Küskün Seçmenlerin Olmasından Dolayı;

CHP'ye oy veren görüşmecilerin, %19,3'ü Ekonomik Krizden Dolayı, %11,3'ü Tepkili Olan Seçmenlerden Dolayı, %11,3'ü Küskün Seçmenlerin Olmasından Dolayı;

DEM Parti'ye oy veren görüşmecilerin, %25,7'si Ekonomik Krizden Dolayı, %16,2'si İzlenen Politikalarından Dolayı, %13,2'si Tepkili Olan Seçmenlerden Dolayı;

Oy Kullanmadım yanıtını veren görüşmecilerin, %18,8'i **Ekonomik Krizden Dolayı, %15,8'i**

Güvensizlikten Dolayı, %12,9'u Bir Şeylerin Değişmeyeceğini Düşündükleri İçin yanıtını

vermiştir.