

TÜRKİYE’NİN TEMEL SORUNLARINA DAİR GÜNDEM SAHA ARAŞTIRMA RAPORU

ŞUBAT 2024



YÖNTEM VE AMAÇ

Sosyo Politik Saha Araştırmaları Merkezi, Türkiye'nin temel sorunlarına ilişkin 29 Aralık 2023-18 Ocak 2024 tarihleri arasında bir anket çalışması gerçekleştirmiştir.

Aralarında İstanbul, Ankara, İzmir, Bursa, Diyarbakır, Mardin, Kars, Van gibi kentlerin yer aldığı 18 kentte, online ortamda gerçekleşen ankete kentlerin nüfus oranları gözetilerek dağıtılan örneklem dikkate alınarak 765 kişi katılmıştır. Türkiye'nin temel sorunlarına dair algıları ve çözüm yaklaşımlarını ölçmek amacıyla gerçekleştirilen çalışmanın hedef kitlesini, hayatında en az bir kere HDP ve geleneğinden gelen siyasi partilere oy vermiş kişiler oluşturmuştur.

Anket verileri SPSS'e aktarılarak raporlanan çalışmanın soru formu, üç bölümden oluşmuştur.

Katılımcılara sorulan soruların ilk bölümü; yaş, cinsiyet, eğitim, ekonomik durumu da içeren demografik verilere odaklanırken, ikinci bölümü araştırma grubunun Türkiye'nin sorun algısına ve çözüm önerilerine; üçüncü bölümü ise spesifik olarak Kürt sorunu algısına ve çözüm yollarına ilişkin yaklaşım ve önerilere odaklanmıştır.

%59,3'ünün **Erkek**, %40,7'sinin **Kadın** görüşmecilerden oluşan araştırma grubunun, %25,2'si **25-34 Yaş**, %22,2'si **35-44 Yaş**, %18,4'ü **55-64 Yaş**, %15,7'si **45-54 Yaş** grubuna dâhil iken, çalışmaya orta yaş grubunun daha fazla katılmış olması dikkat çekmiştir.

Katılımcı grubunun %53,1'i **Önlisans/Lisans** ve %18,2'si **Lisansüstü** mezunu olduğunu bildirirken, %37,4'ü'nün hane aylık geliri asgari ücretin altında yani **0-17002 TL aralığında**, %23,8'inin ise **17003-30000 TL aralığında** olduğu görülmüştür.

İstihdam durumuna baktığımızda; %22,8'i **Emekli**, %19,5'i **Özel Sektör**, %11,7'si **İşçi**, %11,1'i **Devlet Memuru, Şef, Müdür vs.** olduğunu bildirmiştir.

Katılımcı gruba gündeme ilişkin ilk olarak "**Sizce Türkiye'nin En Önemli 1. Sorunu Nedir?**" Sorusu yöneltilmiştir. Verilen yanıtlara göre öne çıkan yanıtların ilk üç sırasını şunlar oluşturmuştur: %54,7'si **Kürt Sorunu**, %13'ü **Ekonomik Kriz/İşsizlik**, %8,1'i **Demokrasinin Olmaması**.

Yanıtların cinsiyet tabloları incelendiğinde her **iki cinsiyet** için öncelikli sorun "**Kürt sorunu**" iken, "**Ekonomik kriz/İşsizlik**" diyen kadınların erkeklerden fazla olduğu görülmüştür.

Yaş kategorisi incelendiğinde ise **18-24 yaş grubunda** "**Kürt Sorunu**" öncelikli iken, ekonomik kriz ve işsizliği, mevcut hükümeti ve toplumsal yozlaşmayı öncelikli sorun olarak görenlerin diğer yaş gruplarından fazla bu yaş grubunda kümelendiği dikkat çekmiştir.

Sizce Türkiye'nin En Önemli 1. Sorunu Nedir? Sorusuna verilen yanıtlarla "**Çözüm Öneriniz nedir?**" Sorusuna verilen yanıtların karşılaştırmasına baktığımızda;

Ekonomik Kriz/İşsizlik diyenlerin çözüm önerilerinin ilk üç sırası şöyle: %27,1'i **Hükümetin Değişmesiyle**, %27,1'i **Üretimi Destekleyerek**, %16,7'si **Kamu Giderlerini Sınırlandırarak**.

Kürt Sorunu diyenlerin çözüm önerilerinin ilk üç sırası şöyle: %28,2'si **Diyalog ve Müzakere ile**, %20,3'ü **Kalıcı ve Onurlu Bir Barış**, %15,3'ü **Demokratik Anayasal Düzene Geçiş ile**.

Demokrasinin Olmayışı diyenlerin çözüm önerilerinin ilk iki sırası şöyle: %33,3'ü **Kalıcı ve Onurlu Bir Barış**, %30'u **Radikal Demokrasi Mücadelesiyle**.

Hukuk Sisteminin Mevcut Durumu diyenlerin çözüm önerilerinin ilk üç sırası şöyle: %31,3'ü **Evensel Hukuk Kurallarına Uyularak**, %18,8'i **Hükümetin Değişmesiyle**, %12,5'i **Çağdaş Bilimsel Eğitim ile**, %12,5'i **Güçlü Bir Adalet Sistemiyle** yanıtlarını vermişlerdir.

“**Sizce Türkiye'nin En Önemli 2. Sorunu Nedir?**” Sorusuna gelen ilk üç yanıt ise; %25,7'si **Ekonomik Kriz/İşsizlik**, %16,8'i **Kürt Sorunu**, %16,8'i **Demokrasinin Olmayışı**, biçiminde olmuştur.

Sizce Türkiye'nin En Önemli 2. Sorunu Nedir? Sorusunun **Çözüm Önerisi** karşılaştırmasına baktığımızda;

Ekonomik Kriz/İşsizlik diyenlerin %30,5'i **Gerçekçi Ekonomi Politikaların Benimsenmesiyle**, %20'si **Üretim ve İstihdam ile**.

Kürt Sorunu diyenlerin %21'i **Diyalog ve Müzakere ile**, %19,4'ü **Kürtlerin Haklarının Tanınmasıyla**, %16,1'i **Kürt Sorununun Demokratik Barışçıl Çözümü**.

Demokrasinin Olmayışı diyenlerin %21'i **Anayasanın Adil ve Eşit Olmasıyla**, %17,7'si **Kürt Sorunun Demokratik ve Barışçıl Çözümü**, %16,1'i **Bağımsız Yargı** ile çözülebileceğini bildirmiştir.

Son olarak aynı soru serisinin devamı olarak sorulan “Sizce Türkiye'nin En Önemli 3. Sorunu Nedir?” Sorusuna görüşmecilerin ilk üç yanıtı; %22,2'si **Ekonomik Kriz/İşsizlik**, %16,5'i **Hukuk Sisteminin Mevcut Durumu**, %13'ü **Demokrasinin Olmayışı**, biçiminde olmuştur.

İlgili tablolarda da görüleceği üzere, her 3 öncelik için katılımcılar tarafından çok sayıda sorun ve çözüm önerileri sunulmuştur.

Çalışmanın 3. bölümü spesifik olarak Kürt Sorununa ayrılmıştır. Bu bölümün ilk sorusu açık uçlu olarak yöneltilen “**Kürt Sorunu Sizce Nasıl Çözülür?**” sorusu olmuştur. Soruya gelen öncelikli yanıtlara göre görüşmecilerin; %35,8'i **Kürt Kimliğinin Tanınması ve Anayasal Güvenceye**

Kavuşturulması ile, %22,8'i Eşit Yurttaşlıkla, %20,9'u Güçlendirilmiş Özerk Yerel Yönetimlerin Kurulmasıyla, çözümün mümkün olabileceğini bildirmiştir.

Kürt Kimliğinin Tanınması ve Anayasal Güvenceye Kavuşturulması ile çözümün olabileceğini söyleyen **kadınların erkeklerden daha fazla olduğu dikkat çekerken; 18-24 yaş aralığındaki gençlerin %20,70'inin Bağımsızlıkla çözümün mümkün olacağını söylemesi dikkat çekmiştir.**

Görüşmecilere akabinde “**Kürt Sorununu Sizce Kimler ya da Hangi Kurum veya Organlar Çözer?**” Sorusu yöneltilmiştir. Açık uçlu olarak sorulan bu soruya gelen açık uçlu yanıtların beş sırası şu şekil sıralanmıştır; %27,1'i **Devlet ve Abdullah Öcalan**, %13,6'sı **TBMM**, %11,7'si **TBMM ve Kürtlerin Temsilcileri**, %9,8'i **Devlet ve Kürtlerin Temsilcileriyle**, %7,6'sı **Kürtlerin Belirlediği Muhataplar**.

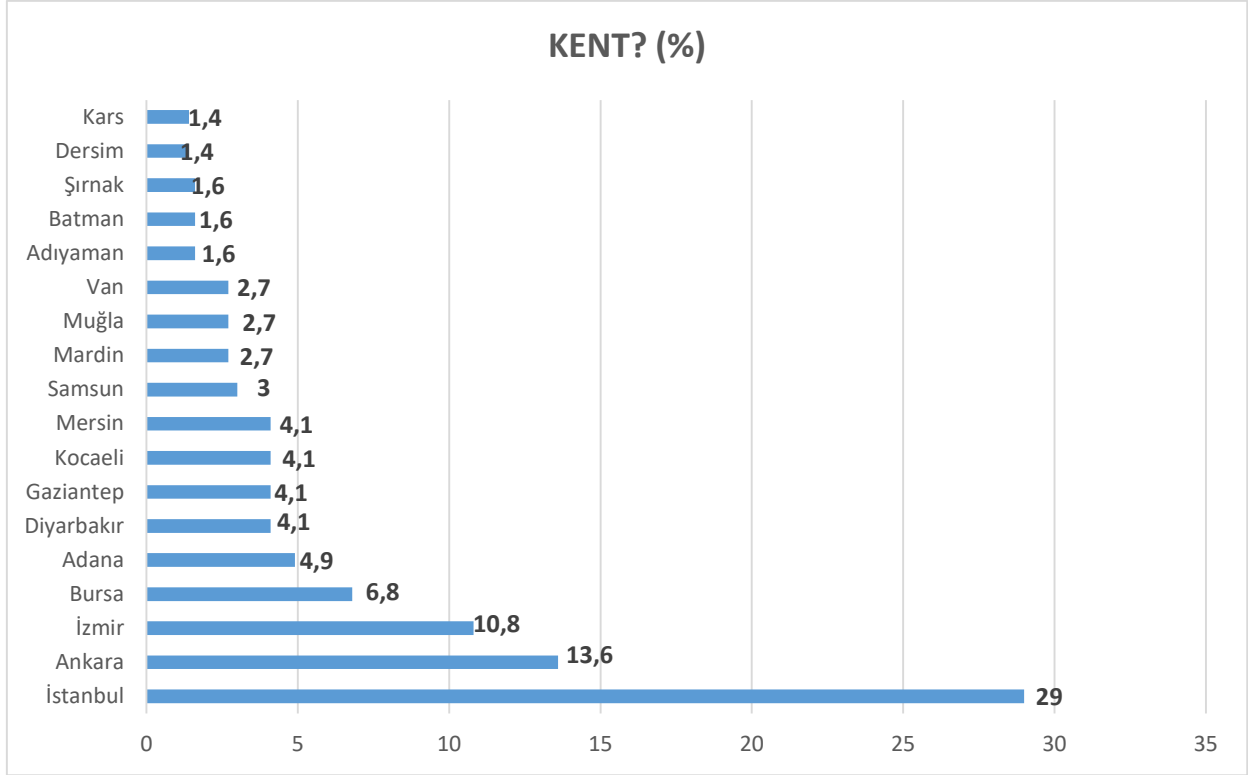
Yaş karşılaştırmasına bakıldığında ise genç yaş grubu olarak tariflenen 18-24 yaş ile 25-34 yaş grubunu oluşturanların önemli bir kesiminin çözüm için **Devlet ve Abdullah Öcalan'a** işaret ettiği görülmüştür. Ayrıca gelir durumu arttıkça öne çıkan söylem değişikliği de göze çarpmaktadır. Örneğin **0-17002TL gelir grubunun %32'si Devlet ve Abdullah Öcalan**, %13'ü **TBMM ve Kürtlerin Temsilcileri**, %10,9'u **TBMM** çözümü sağlar derken;

60001 TL ve üzeri gelir grubunun, %14,9'u Devlet ve Kürtlerin Temsilcileri, %14,9'u TBMM, %12,8'i ise Kürtlerin Belirlediği Muhataplar çözümü sağlar yanıtlarını verdikleri görülmektedir.

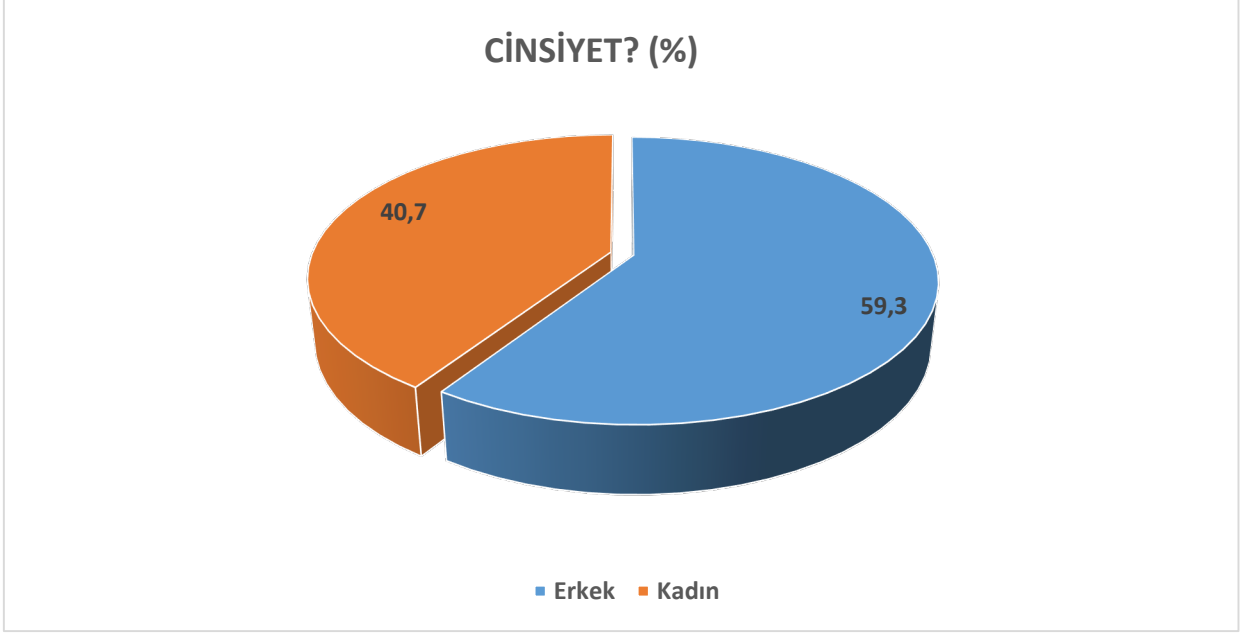
Akabinde sorulan “**Kürt Sorununun Çözümü Önündeki En Büyük Engel Sizce Nedir?**” Sorusuna gelen açık uçlu yanıtların ilk üç sırasını şunlar oluşturmuştur: %16,5'i **Mevcut Hükümet**, %14,4'ü **Tekçi İnkârcı Devlet Anlayışı**, %12,2'si **Tecrit Politikaları**.

Son olarak araştırma grubuna “**Türkiye'deki Demokrasinin Mevcut Durumunu Derecelendirmek İsterseniz 1'den 10'a Nasıl Puanlarsınız?** (1-Çok Kötü 10-Çok İyi) Sorusu yöneltilmiştir. Buna göre görüşmecilerin %69,9'u **1(Bir)**, %13'ü **2(İki)**, %11,7'si **3(Üç)** şeklinde yanıt vermişlerdir.

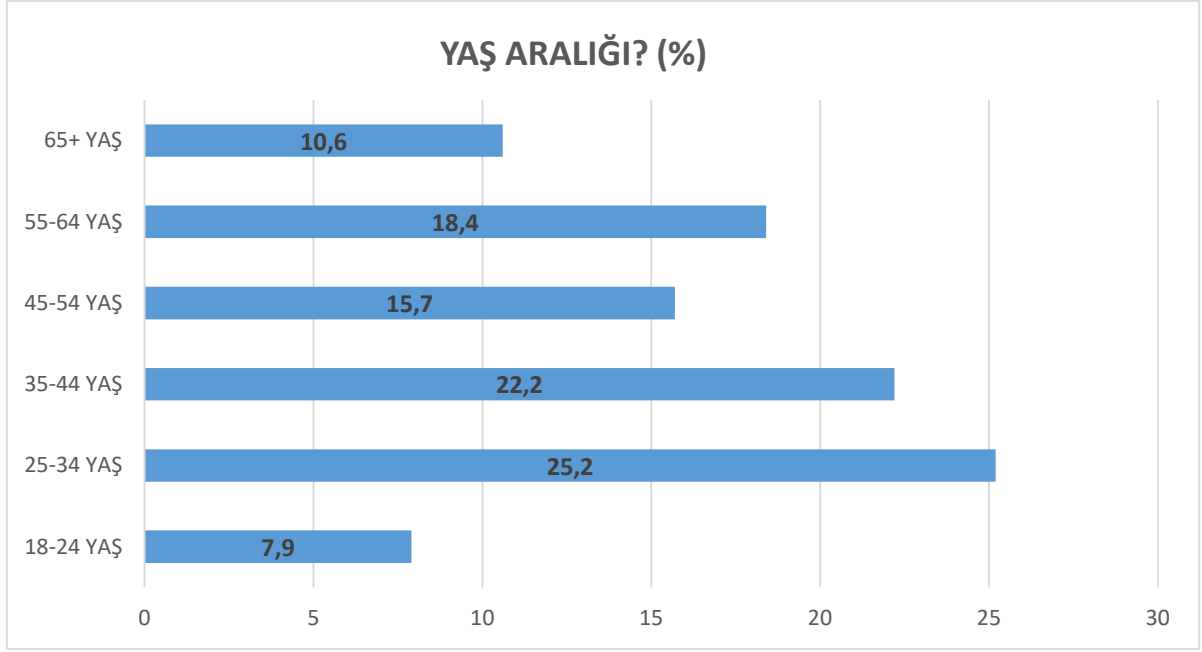
**Çalışmanın ayrıntılı grafik ve tablolu verileri aşağıdaki raporda yer almaktadır.*



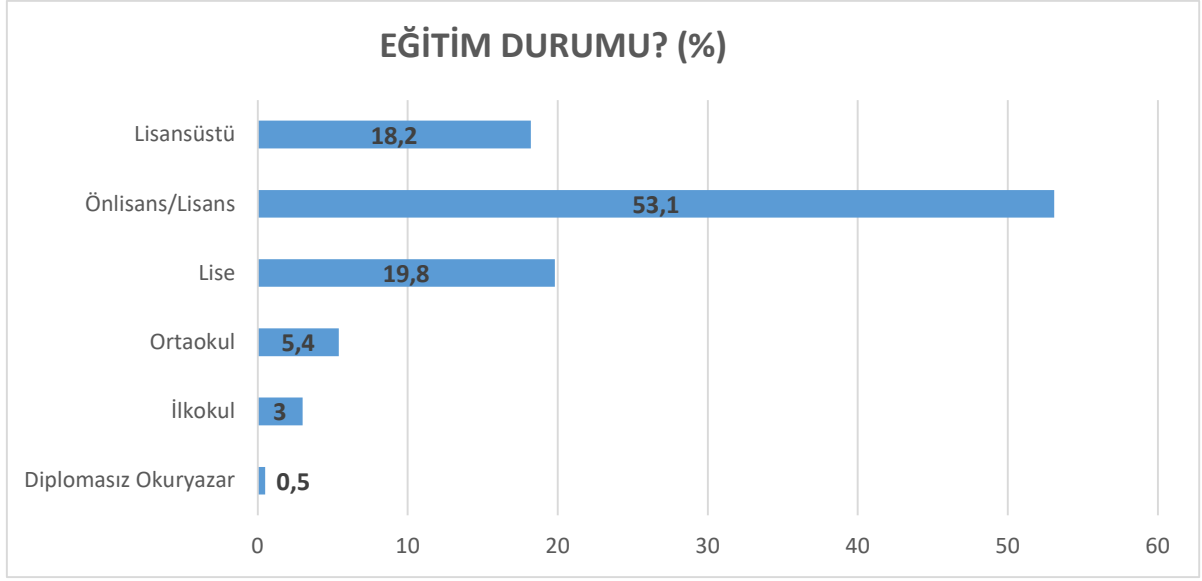
Yapılan araştırmanın örnekleme dair verilere baktığımızda; çalışmanın %29'u **İstanbul**, %13,6'sı **Ankara**, %10,8'i **İzmir**, %6,8'i **Bursa**, %4,9'u **Adana**, %4,1'i **Diyarbakır**, %4,1'i **Gaziantep**, %4,1'i **Kocaeli**, %4,1'i **Mersin** kentlerinde yapılmıştır. Ayrıca verilere ilişkin detaylı yanıtlar grafikte yer almaktadır.



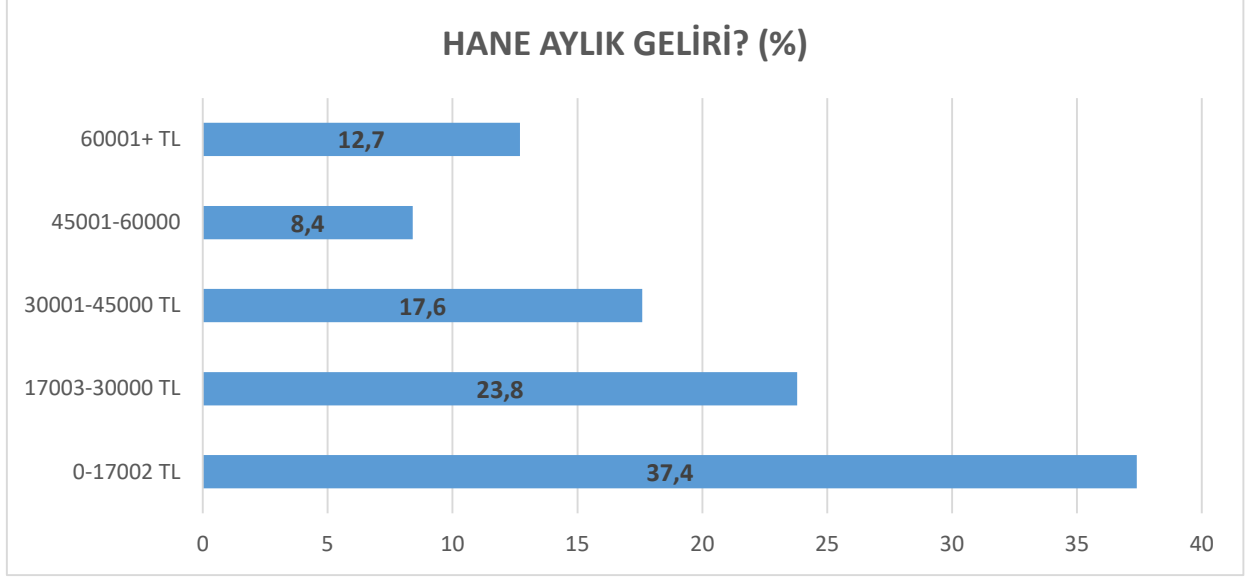
Araştırma grubunda yer alan görüşmecilerin **Cinsiyet** dağılımına baktığımızda; %59,3'ü **Erkek**, %40,7'si **Kadın** görüşmecilerden oluşmaktadır.



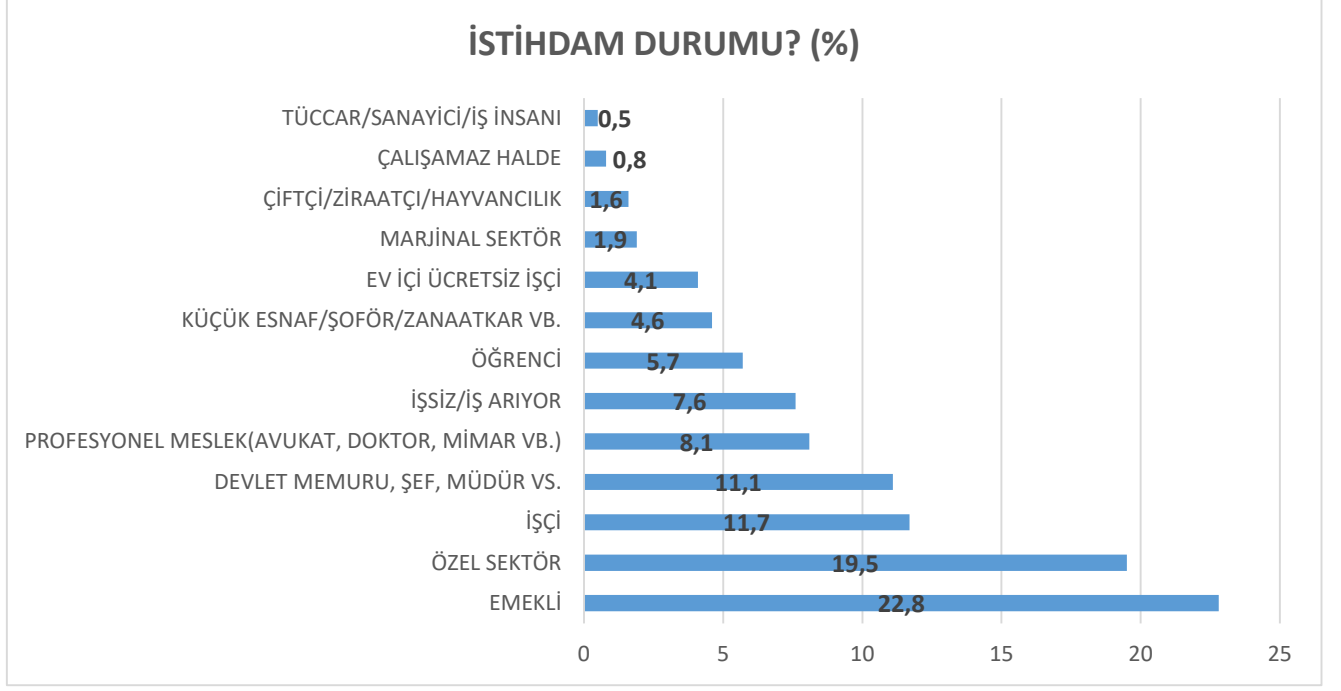
Araştırma grubunda yer alan görüşmecilerin **Yaş Aralığı** dağılımına baktığımızda; %7,9'u **18-24 Yaş**, %25,2'si **25-34 Yaş**, %22,2'si **35-44 Yaş**, %15,7'si **45-54 Yaş**, %18,4'ü **55-64 Yaş** ve %10,6'sı ise **65 Yaş ve üzeri** görüşmecilerden oluşmaktadır.



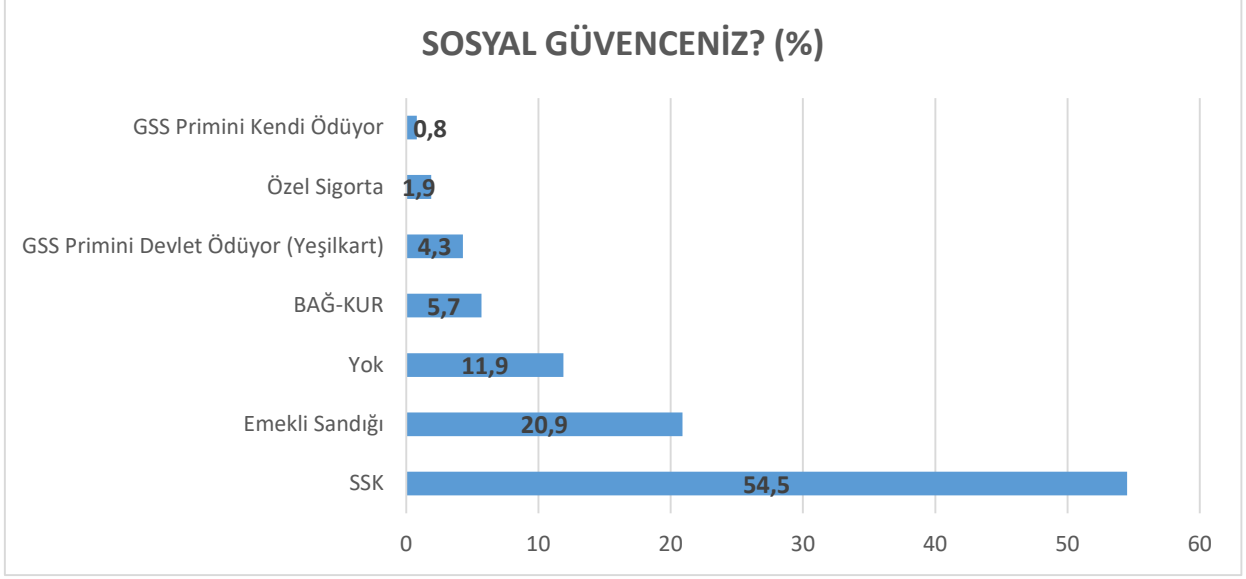
Araştırma grubunda yer alan görüşmecilerin **Eğitim Durumu** dağılımına baktığımızda; %0,5'i **Diplomasız Okuryazar**, %3'ü **İlkokul**, %5,4'ü **Ortaokul**, %19,8'i **Lise**, %53,1'i **Önlisans/Lisans** ve %18,2'si **Lisansüstü** görüşmecilerden oluşmaktadır.



Araştırma grubunda yer alan görüşmecilerin **Hane Aylık Gelir** dağılımına baktığımızda; %37,4'ü **0-17002 TL**, %23,8'i **17003-30000 TL**, %17,6'sı **30001-45000 TL**, %8,4'ü **45001-60000 TL** ve %12,7'si **60001 TL** ve üzeri görüşmecilerden oluşmaktadır.

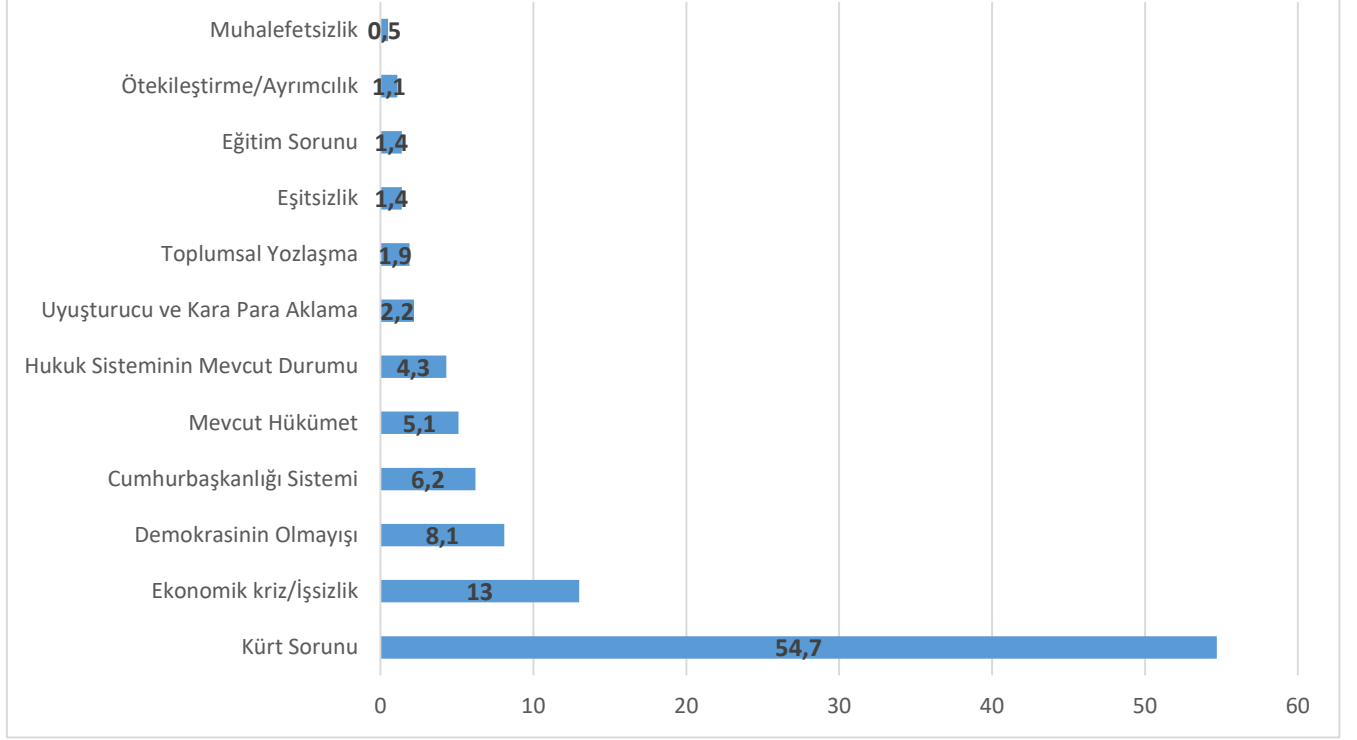


Araştırma grubunda yer alan görüşmecilerin **İstihdam Durumu** dağılımına baktığımızda; %22,8'i **Emekli**, %19,5'i **Özel Sektör**, %11,7'si **İşçi**, %11,1'i **Devlet Memuru, Şef, Müdür vs.** görüşmecilerden oluşmaktadır.



Araştırma grubunda yer alan görüşmecilerin **Sosyal Güvence** dağılımına baktığımızda; %54,5'i **SSK**, %20,9'u **Emekli Sandığı**, %11,9'u **Yok**, %5,7'si **BAĞ-KUR** olduğu görülmektedir.

SİZCE TÜRKİYE'NİN EN ÖNEMLİ 1. SORUNU NEDİR? (%)



Araştırma grubunda yer alan görüşmecilere **Sizce Türkiye'nin En Önemli 1. Sorunu Nedir?** Sorusu yöneltilmiştir. Buna göre görüşmecilerin %54,7'si **Kürt Sorunu**, %13'ü **Ekonomik Kriz/İşsizlik**, %8,1'i **Demokrasinin Olmayışı**, %6,2'si **Cumhurbaşkanlığı Sistemi** ve %5,1'i **Mevcut Hükümet** şeklinde yanıt vermiştir. Ayrıca verilere ilişkin detaylı yanıtlar grafikte yer almaktadır.

| SİZCE TÜRKİYE'NİN EN ÖNEMLİ 1. SORUNU NEDİR? | | | | |
|--|--------------------------------|----------------|----------------|----------------|
| | | CİNSİYET (%) | | TOPLAM |
| | | Erkek | Kadın | |
| SİZCE TÜRKİYE'NİN EN ÖNEMLİ 1. SORUNU NEDİR? | Ekonomik kriz/İşsizlik | 9,60% | 18,00% | 13,00% |
| | Kürt Sorunu | 62,60% | 43,30% | 54,70% |
| | Cumhurbaşkanlığı Sistemi | 4,10% | 9,30% | 6,20% |
| | Demokrasinin Olmaması | 8,70% | 7,30% | 8,10% |
| | Hukuk Sisteminin Mevcut Durumu | 3,20% | 6,00% | 4,30% |
| | Mevcut Hükümet | 3,70% | 7,30% | 5,10% |
| | Muhalefetsizlik | 0,90% | | 0,50% |
| | Ötekileştirme/Ayrımcılık | 0,50% | 2,00% | 1,10% |
| | Eşitsizlik | 1,40% | 1,30% | 1,40% |
| | Eğitim Sorunu | 1,40% | 1,30% | 1,40% |
| | Toplumsal Yozlaşma | 1,80% | 2,00% | 1,90% |
| | Uyuşturucu ve Kara Para Aklama | 2,30% | 2,00% | 2,20% |
| | TOPLAM | 100,00% | 100,00% | 100,00% |

Sizce Türkiye'nin En Önemli 1. Sorunu Nedir? Sorunun Cinsiyet karşılaştırmasına baktığımızda,

Erkek görüşmecilerin, %62,6'sı **Kürt Sorunu**, %9,6'sı **Ekonomik Kriz/işsizlik**, %8,9'u **Demokrasinin Olmaması**;

Kadın görüşmecilerin %43,3'ü **Kürt Sorunu**, %18'i **Ekonomik Kriz/işsizlik**, %9,3'ü **Cumhurbaşkanlığı Sistemi** yanıtını vermişlerdir

| SİZCE TÜRKİYE'NİN EN ÖNEMLİ 1. SORUNU NEDİR? | | | | | | | | |
|--|--------------------------------|-----------------|-----------|-----------|-----------|-----------|---------|---------|
| | | YAŞ ARALIĞI (%) | | | | | | TOPLAM |
| | | 18-24 YAŞ | 25-34 YAŞ | 35-44 YAŞ | 45-54 YAŞ | 55-64 YAŞ | 65+ YAŞ | |
| SİZCE TÜRKİYE'NİN EN ÖNEMLİ 1. SORUNU NEDİR? | Ekonomik kriz/İşsizlik | 24,10% | 19,40% | 7,30% | 12,10% | 5,90% | 15,40% | 13,00% |
| | Kürt Sorunu | 37,90% | 50,50% | 69,50% | 62,10% | 50,00% | 43,60% | 54,70% |
| | Cumhurbaşkanlığı Sistemi | 6,90% | 3,20% | 3,70% | 3,40% | 14,70% | 7,70% | 6,20% |
| | Demokrasinin Olmaması | | 7,50% | 4,90% | 3,40% | 14,70% | 17,90% | 8,10% |
| | Hukuk Sisteminin Mevcut Durumu | 6,90% | 3,20% | 4,90% | 3,40% | 4,40% | 5,10% | 4,30% |
| | Mevcut Hükümet | 13,80% | 5,40% | 3,70% | 6,90% | 1,50% | 5,10% | 5,10% |
| | Muhalefetsizlik | | | 1,20% | | | 2,60% | 0,50% |
| | Ötekileştirme/Ayrımcılık | 3,40% | 1,10% | 1,20% | 1,70% | | | 1,10% |
| | Eşitsizlik | | 3,20% | | | 1,50% | 2,60% | 1,40% |
| | Eğitim Sorunu | | 3,20% | 1,20% | | 1,50% | | 1,40% |
| | Toplumsal Yozlaşma | 6,90% | | 1,20% | 1,70% | 4,40% | | 1,90% |
| | Uyuşturucu ve Kara Para Aklama | | 3,20% | 1,20% | 5,20% | 1,50% | | 2,20% |
| TOPLAM | | 100,00% | 100,00% | 100,00% | 100,00% | 100,00% | 100,00% | 100,00% |

Sizce Türkiye'nin En Önemli 1. Sorunu Nedir? Sorunun Yaş Aralığı karşılaştırmasına baktığımızda,

18-24 yaş aralığındaki görüşmecilerin, %37,9'u **Kürt Sorunu**, %24,1'i **Ekonomik Kriz/işsizlik**, %13,8'i **Mevcut Hükümet**;

25-34 yaş aralığındaki görüşmecilerin, %50,5'i **Kürt Sorunu**, %19,4'ü **Ekonomik Kriz/işsizlik**, %7,5'i **Demokrasinin Olmaması**;

35-44 yaş aralığındaki görüşmecilerin, %69,5'i **Kürt Sorunu**, %7,3'ü **Ekonomik Kriz/işsizlik**, %4,9'u **Demokrasinin Olmaması**;

45-54 yaş aralığındaki görüşmecilerin, %62,1'i **Kürt Sorunu**, %12,1'i **Ekonomik Kriz/işsizlik**, %6,9'u **Mevcut Hükümet**;

55-64 yaş aralığındaki görüşmecilerin, %50'si **Kürt Sorunu**, %14,7'si **Demokrasinin Olmaması**, %14,7'si **Cumhurbaşkanlığı Sistemi**;

65 ve üzeri yaş aralığındakilerin, %43,6'sı **Kürt Sorunu**, %17,9'u **Demokrasinin Olmaması**, 15,4'ü **Ekonomik Kriz/işsizlik** yanıtını vermişlerdir.

| SİZCE TÜRKİYE'NİN EN ÖNEMLİ 1. SORUNU NEDİR?*HANE AYLIK GELİR (%) | | | | | | | |
|---|--------------------------------|----------------------|----------------|----------------|----------------|----------------|--------|
| | | HANE AYLIK GELİR (%) | | | | | TOPLAM |
| | | 0-17002 TL | 17003-30000 TL | 30001-45000 TL | 45001-60000 | 60001+ TL | |
| SİZCE TÜRKİYE'NİN EN ÖNEMLİ 1. SORUNU NEDİR? | Ekonomik kriz/İşsizlik | 15,20% | 10,20% | 13,80% | 9,70% | 12,80% | 13,00% |
| | Kürt Sorunu | 55,80% | 58,00% | 47,70% | 48,40% | 59,60% | 54,70% |
| | Cumhurbaşkanlığı Sistemi | 4,30% | 5,70% | 10,80% | 3,20% | 8,50% | 6,20% |
| | Demokrasinin Olmaması | 8,70% | 9,10% | 4,60% | 16,10% | 4,30% | 8,10% |
| | Hukuk Sisteminin Mevcut Durumu | 3,60% | 4,50% | 6,20% | | 6,40% | 4,30% |
| | Mevcut Hükümet | 5,10% | 5,70% | 4,60% | 9,70% | 2,10% | 5,10% |
| | Muhalefetsizlik | 0,70% | | | | 2,10% | 0,50% |
| | Ötekileştirme/Ayrımcılık | 2,20% | 1,10% | | | | 1,10% |
| | Eşitsizlik | 0,70% | 2,30% | 3,10% | | | 1,40% |
| | Eğitim Sorunu | | 1,10% | | 9,70% | 2,10% | 1,40% |
| | Toplumsal Yozlaşma | 0,70% | 2,30% | 6,20% | | | 1,90% |
| | Uyuşturucu ve Kara Para Aklama | 2,90% | | 3,10% | 3,20% | 2,10% | 2,20% |
| TOPLAM | 100,00% | 100,00% | 100,00% | 100,00% | 100,00% | 100,00% | |

Sizce Türkiye'nin En Önemli 1. Sorunu Nedir? Sorusunun Hane Aylık Gelir karşılaştırmasına baktığımızda;

0-17002TL gelir grubunun %55,8'i Kürt Sorunu, %15,2'si Ekonomik Kriz/İşsizlik, %8,7'si Demokrasinin Olmaması;

17003-30000TL gelir grubunun %58'i Kürt Sorunu, %10,2'si Ekonomik Kriz/İşsizlik, %9,1'i Demokrasinin Olmaması;

30001-45000TL gelir grubunun %47,7'si Kürt Sorunu, %13,8'i Ekonomik Kriz/İşsizlik, %10,8'i Cumhurbaşkanlığı Sistemi;

45001-60000TL gelir grubunun %48,4'ü Kürt Sorunu, %16,1'i Demokrasinin Olmaması;

60001+TL gelir grubunun %59,6'sı Kürt Sorunu, %12,8'i Ekonomik Kriz/İşsizlik, %8,5'i Cumhurbaşkanlığı Sistemi yanıtlarını vermişlerdir.

| BELİRTMİŞ OLDUĞUNUZ TÜRKİYE'NİN EN ÖNEMLİ 1. SORUNUN SİZCE ÇÖZÜMÜ NEDİR?*SİZCE TÜRKİYE'NİN EN ÖNEMLİ 1. SORUNU NEDİR? (%) | | | | | | | | | | | | | | |
|---|--|--|----------------|--------------------------|-----------------------|--------------------------------|----------------|-----------------|--------------------------|----------------|----------------|--------------------|----------------|--------------------------------|
| | | SİZCE TÜRKİYE'NİN EN ÖNEMLİ 1. SORUNU NEDİR? | | | | | | | | | | | TOPLAM | |
| | | Ekonomik kriz/İşsizlik | Kürt Sorunu | Cumhurbaşkanlığı Sistemi | Demokrasinin Olmayışı | Hukuk Sisteminin Mevcut Durumu | Mevcut Hükümet | Muhalefetsizlik | Ötekileştirme/Ayrımcılık | Eşitsizlik | Eğitim Sorunu | Toplumsal Yozlaşma | | Uyuşturucu ve Kara Para Aklama |
| BELİRTMİŞ OLDUĞUNUZ TÜRKİYE'NİN EN ÖNEMLİ 1. SORUNUN SİZCE ÇÖZÜMÜ NEDİR? | Abdullah Öcalan ile Görüşülerek | | 9,40% | | | | | | | | | | | 5,10% |
| | Bağımsız Kürdistan ile | | 4,00% | | | | | | | | | | | 2,20% |
| | Çağdaş Bilimsel Eğitim ile | | | | 10,00% | 12,50% | | | 25,00% | | 100,00% | 42,90% | | 3,80% |
| | Demokratik Anayasal Düzene Geçiş ile | | 15,30% | 34,80% | | 6,30% | | | | | | 14,30% | | 11,10% |
| | Diyalog ve Müzakere ile | | 28,20% | | | 6,30% | | | | | | | | 15,70% |
| | Eşit Yurttaşlık Modeliyle | | 11,40% | | 10,00% | | | | 50,00% | | | | | 7,60% |
| | Evresel Hukuk Kurallarına Uyularak | | 2,00% | | | 31,30% | | | | | | | | 2,40% |
| | Güçlendirilmiş Parlamenter Sistem ile | | 1,50% | 65,20% | 6,70% | 6,30% | | | | | | | | 5,70% |
| | Güçlü Bir adalet Sistemi ile | | | | 10,00% | 12,50% | | | | | | | 75,00% | 3,00% |
| | Güçlü ve Özerk Yerel Yönetim Politikalarıyla | | 5,40% | | | | | 50,00% | | | | | | 3,30% |
| | Hak Hukuk Adalet Mücadelesiyle | | | | | 6,30% | 31,60% | | | | | | | 1,90% |
| | Hükümetin Değişmesiyle | 27,10% | 1,00% | | | 18,80% | 68,40% | | 25,00% | 80,00% | | 42,90% | 25,00% | 11,10% |
| | İstihdam Alanları Yaratarak | 10,40% | | | | | | | | | | | | 1,40% |
| | Kalıcı ve Onurlu Bir Barış | 18,80% | 20,30% | | 33,30% | | | | | 20,00% | | | | 16,50% |
| | Kamu Giderlerini Sınırlandırarak | 16,70% | | | | | | | | | | | | 2,20% |
| | Radikal Demokrasi Mücadelesiyle | | 1,50% | | 30,00% | | | 50,00% | | | | | | 3,50% |
| Üretimi Destekleyerek | 27,10% | | | | | | | | | | | | 3,50% | |
| TOPLAM | 100,00% | 100,00% | 100,00% | 100,00% | 100,00% | 100,00% | 100,00% | 100,00% | 100,00% | 100,00% | 100,00% | 100,00% | 100,00% | |

Sizce Türkiye'nin En Önemli 1. Sorunu Nedir? Sorusunun Çözüm Önerisi karşılaştırmasına baktığımızda;

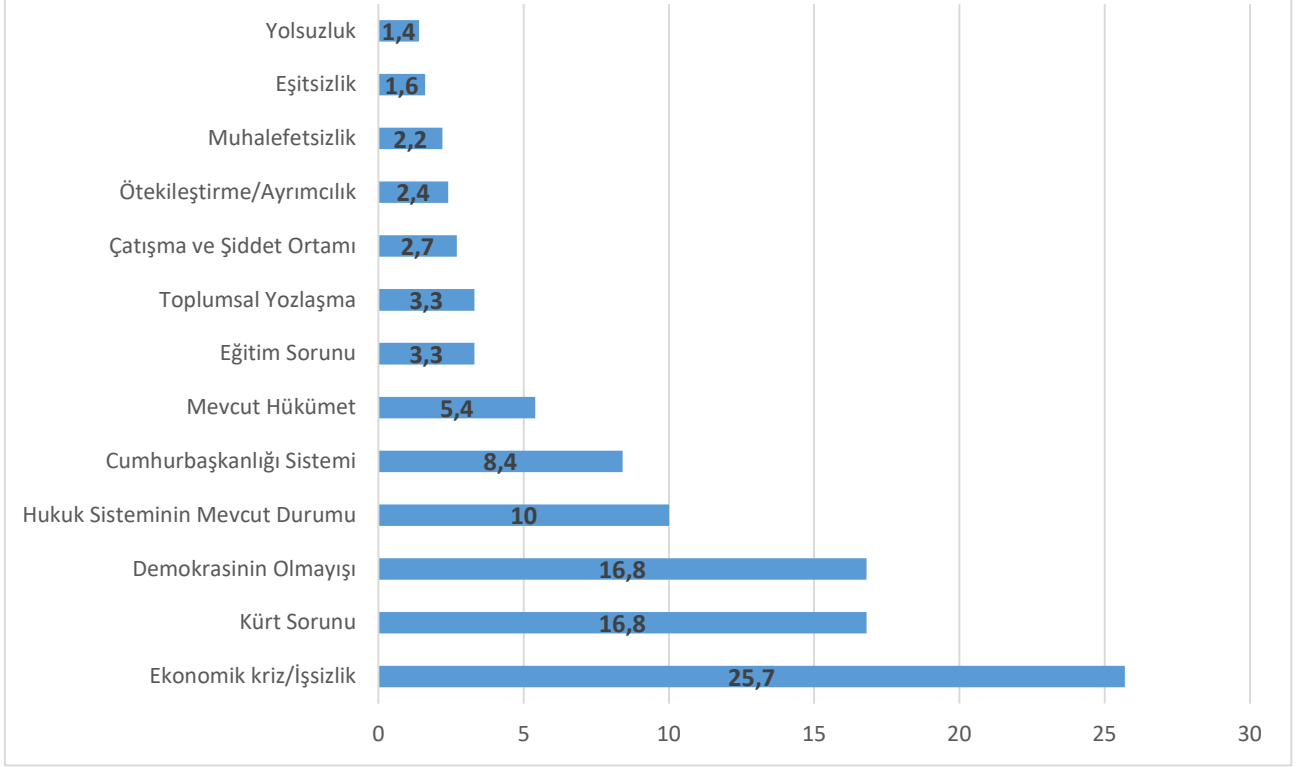
Ekonomik Kriz/İşsizlik diyenlerin %27,1'i **Hükümetin Değişmesiyle**, %27,1'i **Üretimi Destekleyerek**, %16,7'si **Kamu Giderlerini Sınırlandırarak**;

Kürt Sorunu diyenlerin %28,2'si **Diyalog ve Müzakere ile**, %20,3'ü **Kalıcı ve Onurlu Bir Barış**, %15,3'ü **Demokratik Anayasal Düzene Geçiş ile**, %11,4'ü **Eşit Yurttaşlık Modeliyle**;

Demokrasinin Olmayışı diyenlerin %33,3'ü **Kalıcı ve Onurlu Bir Barış**, %30'u **Radikal Demokrasi Mücadelesiyle**;

Hukuk Sisteminin Mevcut Durumu diyenlerin %31,3'ü **Evresel Hukuk Kurallarına Uyularak**, %18,8'i **Hükümetin Değişmesiyle**, %12,5'i **Çağdaş Bilimsel Eğitim ile**, %12,5'i **Güçlü Bir Adalet Sistemiyle** yanıtlarını vermişlerdir.

SİZCE TÜRKİYE'NİN EN ÖNEMLİ 2. SORUNU NEDİR? (%)



Araştırma grubunda yer alan görüşmecilere **Sizce Türkiye'nin En Önemli 2. Sorunu Nedir?** Sorusu yöneltilmiştir. Buna göre görüşmecilerin %25,7'si **Ekonomik Kriz/İşsizlik**, %16,8'i **Kürt Sorunu**, %16,8'i **Demokrasinin Olmaması**, %10'u **Hukuk Sisteminin Mevcut Durumu**, %8,4'ü **Cumhurbaşkanlığı Sistemi**, %5,4'ü **Mevcut Hükümet** şeklinde yanıt vermiştir. Ayrıca verilere ilişkin detaylı yanıtlar grafikte yer almaktadır.

| SİZCE TÜRKİYE'NİN EN ÖNEMLİ 2. SORUNU NEDİR? | | | | |
|--|--------------------------------|--------------|---------|---------|
| | | CİNSİYET (%) | | TOPLAM |
| | | Erkek | Kadın | |
| SİZCE TÜRKİYE'NİN EN ÖNEMLİ 2. SORUNU NEDİR? | Ekonomik kriz/işsizlik | 24,70% | 27,30% | 25,70% |
| | Kürt Sorunu | 16,40% | 17,30% | 16,80% |
| | Cumhurbaşkanlığı Sistemi | 5,90% | 12,00% | 8,40% |
| | Demokrasinin Olmaması | 20,50% | 11,30% | 16,80% |
| | Hukuk Sisteminin Mevcut Durumu | 11,40% | 8,00% | 10,00% |
| | Mevcut Hükümet | 3,20% | 8,70% | 5,40% |
| | Çatışma ve Şiddet Ortamı | 3,20% | 2,00% | 2,70% |
| | Muhalefetsizlik | 2,30% | 2,00% | 2,20% |
| | Ötekileştirme/Ayrımcılık | 2,30% | 2,70% | 2,40% |
| | Eşitsizlik | 1,40% | 2,00% | 1,60% |
| | Eğitim Sorunu | 4,10% | 2,00% | 3,30% |
| | Toplumsal Yozlaşma | 2,70% | 4,00% | 3,30% |
| | Yolsuzluk | 1,80% | 0,70% | 1,40% |
| TOPLAM | | 100,00% | 100,00% | 100,00% |

Sizce Türkiye'nin En Önemli 2. Sorunu Nedir? Sorunun Cinsiyet karşılaştırmasına baktığımızda,

Erkek görüşmecilerin, %24,7'si **Ekonomik Kriz/işsizlik**, %16,4'ü **Kürt Sorunu**, %20,5'i **Demokrasinin Olmaması**;

Kadın görüşmecilerin %27,3'ü **Ekonomik Kriz/işsizlik**, %17,3'ü **Kürt Sorunu**, %12'si **Cumhurbaşkanlığı Sistemi** yanıtını vermişlerdir.

| SİZCE TÜRKİYE'NİN EN ÖNEMLİ 2. SORUNU NEDİR? | | | | | | | | |
|--|--------------------------------|-----------------|-----------|-----------|-----------|-----------|---------|---------|
| | | YAŞ ARALIĞI (%) | | | | | | TOPLAM |
| | | 18-24 YAŞ | 25-34 YAŞ | 35-44 YAŞ | 45-54 YAŞ | 55-64 YAŞ | 65+ YAŞ | |
| SİZCE TÜRKİYE'NİN EN ÖNEMLİ 2. SORUNU NEDİR? | Ekonomik kriz/İşsizlik | 37,90% | 29,00% | 25,60% | 25,90% | 20,60% | 17,90% | 25,70% |
| | Kürt Sorunu | 13,80% | 21,50% | 14,60% | 12,10% | 17,60% | 17,90% | 16,80% |
| | Cumhurbaşkanlığı Sistemi | 10,30% | 8,60% | 7,30% | 3,40% | 8,80% | 15,40% | 8,40% |
| | Demokrasinin Olmayışı | 3,40% | 14,00% | 14,60% | 20,70% | 26,50% | 15,40% | 16,80% |
| | Hukuk Sisteminin Mevcut Durumu | 17,20% | 5,40% | 15,90% | 10,30% | 8,80% | 5,10% | 10,00% |
| | Mevcut Hükümet | 10,30% | 5,40% | 6,10% | 5,20% | 5,90% | | 5,40% |
| | Çatışma ve Şiddet Ortamı | | 2,20% | 1,20% | 6,90% | 1,50% | 5,10% | 2,70% |
| | Muhalefetsizlik | | 1,10% | 1,20% | 3,40% | 1,50% | 7,70% | 2,20% |
| | Ötekileştirme/Ayrımcılık | | 3,20% | | 5,20% | 1,50% | 5,10% | 2,40% |
| | Eşitsizlik | | 3,20% | 2,40% | | | 2,60% | 1,60% |
| | Eğitim Sorunu | 3,40% | 1,10% | 6,10% | 3,40% | 1,50% | 5,10% | 3,30% |
| | Toplumsal Yozlaşma | | 3,20% | 3,70% | 3,40% | 5,90% | | 3,30% |
| | Yolsuzluk | 3,40% | 2,20% | 1,20% | | | 2,60% | 1,40% |
| | TOPLAM | | 100,00% | 100,00% | 100,00% | 100,00% | 100,00% | 100,00% |

Sizce Türkiye'nin En Önemli 2. Sorunu Nedir? Sorunun Yaş Aralığı karşılaştırmasına baktığımızda,

18-24 yaş aralığındaki görüşmecilerin, %37,9'u **Ekonomik Kriz/işsizlik**, %17,2'si **Hukuk Sisteminin Mevcut Durumu**, %13,8'i **Kürt Sorunu**;

25-34 yaş aralığındaki görüşmecilerin, %29'u **Ekonomik Kriz/işsizlik**, %21,5'i **Kürt Sorunu**, %14'ü **Demokrasinin Olmayışı**;

35-44 yaş aralığındaki görüşmecilerin, %25,6'sı **Ekonomik Kriz/işsizlik**, %14,6'sı **Kürt Sorunu**, %14,6'sı **Demokrasinin Olmayışı**;

45-54 yaş aralığındaki görüşmecilerin, %25,9'u **Ekonomik Kriz/işsizlik**, %20,7'si **Demokrasinin Olmayışı**, %12,1'i **Kürt Sorunu**;

55-64 yaş aralığındaki görüşmecilerin, %26,5'i **Demokrasinin Olmayışı**, %20,6'sı **Ekonomik Kriz/İşsizlik**, %17,6'sı **Kürt Sorunu**;

65 ve üzeri yaş aralığındakilerin, %17,9'u **Kürt Sorunu**, %17,9'u **Ekonomik Kriz/işsizlik**, %15,4'ü **Demokrasinin Olmayışı** yanıtını vermişlerdir.

| SİZCE TÜRKİYE'NİN EN ÖNEMLİ 2. SORUNU NEDİR?*HANE AYLIK GELİR (%) | | | | | | | |
|---|--------------------------------|----------------------|----------------|----------------|-------------|-----------|---------|
| | | HANE AYLIK GELİR (%) | | | | | TOPLAM |
| | | 0-17000 TL | 17001-30000 TL | 30001-45000 TL | 45001-60000 | 60001+ TL | |
| SİZCE TÜRKİYE'NİN EN ÖNEMLİ 2. SORUNU NEDİR? | Ekonomik kriz/İşsizlik | 29,70% | 20,50% | 29,20% | 25,80% | 19,10% | 25,70% |
| | Kürt Sorunu | 21,70% | 13,60% | 13,80% | 12,90% | 14,90% | 16,80% |
| | Cumhurbaşkanlığı Sistemi | 6,50% | 8,00% | 12,30% | 9,70% | 8,50% | 8,40% |
| | Demokrasinin Olmıyışı | 13,00% | 21,60% | 7,70% | 25,80% | 25,50% | 16,80% |
| | Hukuk Sisteminin Mevcut Durumu | 8,00% | 9,10% | 16,90% | 3,20% | 12,80% | 10,00% |
| | Mevcut Hükümet | 8,00% | 4,50% | 4,60% | | 4,30% | 5,40% |
| | Çatışma ve Şiddet Ortamı | 3,60% | 4,50% | | 3,20% | | 2,70% |
| | Muhalefetsizlik | 0,70% | 2,30% | 4,60% | 3,20% | 2,10% | 2,20% |
| | Ötekileştirme/Ayrımcılık | 2,20% | 1,10% | 3,10% | | 6,40% | 2,40% |
| | Eşitsizlik | | 2,30% | 4,60% | 3,20% | | 1,60% |
| | Eğitim Sorunu | 2,20% | 4,50% | 1,50% | 6,50% | 4,30% | 3,30% |
| | Toplumsal Yozlaşma | 2,90% | 5,70% | 1,50% | 6,50% | | 3,30% |
| | Yolsuzluk | 1,40% | 2,30% | | | 2,10% | 1,40% |
| TOPLAM | | 100,00% | 100,00% | 100,00% | 100,00% | 100,00% | 100,00% |

Sizce Türkiye'nin En Önemli 2. Sorunu Nedir? Sorusunun **Hane Aylık Gelir** karşılaştırmasına baktığımızda;

0-17002TL gelir grubunun %29,7'si Ekonomik Kriz/İşsizlik, %21,7'si Kürt Sorunu, %13'ü Demokrasinin Olmıyışı;

17003-30000TL gelir grubunun %21,6'sı Demokrasinin Olmıyışı, %20,5'i Ekonomik Kriz/İşsizlik, %13,6'sı Kürt Sorunu;

30001-45000TL gelir grubunun %29,2'si Ekonomik Kriz/İşsizlik, %16,9'u Hukuk Sisteminin Mevcut Durumu, %13,8'i Kürt Sorunu, %12,3'ü Cumhurbaşkanlığı Sistemi;

45001-60000TL gelir grubunun %25,8'i Ekonomik Kriz/İşsizlik, %25,8'i Demokrasinin Olmıyışı, %12,9'u Kürt Sorunu;

60001+TL gelir grubunun %25,5'i Demokrasinin Olmıyışı, %19,1'i Ekonomik Kriz/İşsizlik, %14,9'u Kürt Sorunu, %12,8'i Hukuk Sisteminin Mevcut Durumu yanıtlarını vermişlerdir.

| BELİRTMİŞ OLDUĞUNUZ TÜRKİYE'NİN EN ÖNEMLİ 2.SORUNUN SİZCE ÇÖZÜMÜ NEDİR? *SİZCE TÜRKİYE'NİN EN ÖNEMLİ 2. SORUNU NEDİR? (%) | | | | | | | | | | | | | | |
|---|--|--|-------------|--------------------------|-----------------------|--------------------------------|----------------|--------------------------|-----------------|---------------------------|------------|---------------|--------------------|--------|
| | | SİZCE TÜRKİYE'NİN EN ÖNEMLİ 2. SORUNU NEDİR? | | | | | | | | | | | | TOPLAM |
| | | Ekonomik kriz/ İşsizlik | Kürt Sorunu | Cumhurbaşkanlığı Sistemi | Demokrasinin Olmayışı | Hukuk Sisteminin Mevcut Durumu | Mevcut Hükümet | Çatışma ve Şiddet Ortamı | Muhalefetsizlik | Ötekileştirme/ Ayrımcılık | Eşitsizlik | Eğitim Sorunu | Toplumsal Yozlaşma | |
| BELİRTMİŞ OLDUĞUNUZ TÜRKİYE'NİN EN ÖNEMLİ 2.SORUNUN SİZCE ÇÖZÜMÜ NEDİR? | Eşit Bir Yaşam Modeliyle | | 14,50% | | 8,10% | | | | | 22,20% | 50,00% | | | 5,10% |
| | İktidarın Değişmesiyle | 9,50% | 6,50% | | 8,10% | 16,20% | 100,00% | | | | | 25,00% | 100,00% | 14,10% |
| | Doğrudan Demokrasi ile | | 6,50% | | 8,10% | | 20,00% | | | | | | | 3,00% |
| | Anayasanın Adil ve Eşit Olmasıyla | | 3,20% | | 21,00% | 10,80% | | | | | | 25,00% | | 6,00% |
| | Bağımsız Yargı | 6,30% | | 6,50% | 16,10% | 32,40% | | | | | 16,70% | | 8,30% | 8,70% |
| | Parlamente Sistemine Geçişle | | 3,20% | 83,90% | 4,80% | 5,40% | | | | | | | | 8,90% |
| | Çağdaş ve Bilimsel Eğitim | | | | | 5,40% | | | | 11,10% | | 100,00% | 16,70% | 4,60% |
| | Etkili Muhalefet | | | | | | | 100,00% | | | | | | 2,20% |
| | Demokratik Cumhuriyet ile | 6,30% | 4,80% | | 4,80% | 8,10% | | | | 22,20% | | | | 4,60% |
| | Diyalog ve Müzakereyle | | 21,00% | | 6,50% | | | | | | | | | 4,60% |
| | Üretim ve İstihdam ile | 20,00% | | | | | | | | | | | | 5,10% |
| | Kürtlerin Haklarının Tanınmasıyla | | 19,40% | | | | | | | | | | | 3,30% |
| | Kürt Sorununun Demokratik ve Barışçıl Çözümü | 9,50% | 16,10% | | 17,70% | 2,70% | | 80,00% | | | | | | 10,60% |
| | Askeri Harcamaları Kısarak | 5,30% | | | | | | | | | | | | 1,40% |
| | Anayasa Değişikliğiyle | | 4,80% | 9,70% | 3,20% | 10,80% | | | | 33,30% | 16,70% | | 8,30% | 4,60% |
| | Evrensel Hukuk Normları Benimsenerek | 4,20% | | | 1,60% | 8,10% | | | | 11,10% | 16,70% | | 16,70% | 3,30% |
| Gerçekçi Ekonomi Politikaların Benimsenmesiyle | 30,50% | | | | | | | | | | | | 7,90% | |
| Kaynakların Eşit Dağılımı ile | 8,40% | | | | | | | | | | | | 2,20% | |
| TOPLAM | 100,00% | 100,00% | 100,00% | 100,00% | 100,00% | 100,00% | 100,00% | 100,00% | 100,00% | 100,00% | 100,00% | 100,00% | 100,00% | |

Sizce Türkiye'nin En Önemli 2. Sorunu Nedir? Sorusunun Çözüm Önerisi karşılaştırmasına baktığımızda;

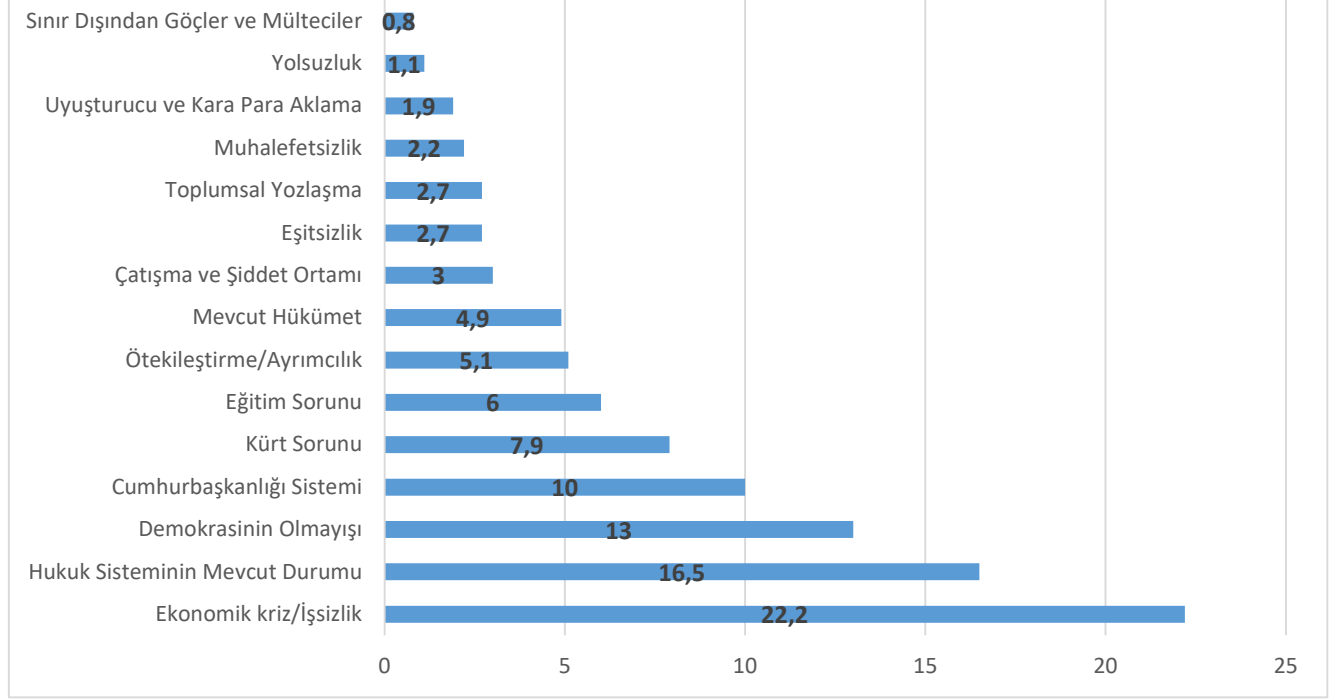
Ekonomik Kriz/İşsizlik diyenlerin %30,5'i **Gerçekçi Ekonomi Politikaların Benimsenmesiyle**, %20'si **Üretim ve İstihdam ile**;

Kürt Sorunu diyenlerin %21'i **Diyalog ve Müzakere ile**, %19,4'ü **Kürtlerin Haklarının Tanınmasıyla**, %16,1'i **Kürt Sorununun Demokratik Barışçıl Çözümü**, %14,5'i **Eşit Bir Yaşam Modeliyle**;

Demokrasinin Olmayışı diyenlerin %21'i **Anayasanın Adil ve Eşit Olmasıyla**, %17,7'si **Kürt Sorunun Demokratik ve Barışçıl Çözümü**, %16,1'i **Bağımsız Yargı**;

Hukuk Sisteminin Mevcut Durumu diyenlerin %32,4'ü **Bağımsız Yargı**, %16,2'si **İktidarın Değişmesiyle**, %10,8'i **Anayasanın Adil ve Eşit Olmasıyla**, %10,8'i **Anayasa Değişikliğiyle** yanıtlarını vermişlerdir.

SİZCE TÜRKİYE'NİN EN ÖNEMLİ 3. SORUNU NEDİR? (%)



Araştırma grubunda yer alan görüşmecilere **Sizce Türkiye'nin En Önemli 3. Sorunu Nedir?** Sorusu yöneltilmiştir. Buna göre görüşmecilerin %22,2'si **Ekonomik Kriz/İşsizlik**, %16,5'i **Hukuk Sisteminin Mevcut Durumu**, %13'ü **Demokrasinin Olmayışı**, %10'u **Cumhurbaşkanlığı Sistemi**, %7,9'u **Kürt Sorunu**, %6'sı **Eğitim Sorunu** şeklinde yanıt vermiştir. Ayrıca verilere ilişkin detaylı yanıtlar grafikte yer almaktadır.

| SİZCE TÜRKİYE'NİN EN ÖNEMLİ 3. SORUNU NEDİR? | | | | |
|---|-------------------------------------|---------------------|----------------|---------------|
| | | CİNSİYET (%) | | TOPLAM |
| | | Erkek | Kadın | |
| SİZCE TÜRKİYE'NİN EN ÖNEMLİ 3. SORUNU NEDİR? | Ekonomik kriz/İşsizlik | 25,60% | 17,30% | 22,20% |
| | Kürt Sorunu | 8,70% | 6,70% | 7,90% |
| | Cumhurbaşkanlığı Sistemi | 10,50% | 9,30% | 10,00% |
| | Demokrasinin Olmayışı | 13,20% | 12,70% | 13,00% |
| | Hukuk Sisteminin Mevcut Durumu | 16,00% | 17,30% | 16,50% |
| | Mevcut Hükümet | 5,00% | 4,70% | 4,90% |
| | Çatışma ve Şiddet Ortamı | 2,30% | 4,00% | 3,00% |
| | Muhalefetsizlik | 1,80% | 2,70% | 2,20% |
| | Ötekileştirme/Ayrımcılık | 5,50% | 4,70% | 5,10% |
| | Eşitsizlik | 2,70% | 2,70% | 2,70% |
| | Eğitim Sorunu | 4,10% | 8,70% | 6,00% |
| | Sınır Dışından Göçler ve Mülteciler | | 2,00% | 0,80% |
| | Toplumsal Yozlaşma | 2,30% | 3,30% | 2,70% |
| | Yolsuzluk | 1,40% | 0,70% | 1,10% |
| | Uyuşturucu ve Kara Para Aklama | 0,90% | 3,30% | 1,90% |
| TOPLAM | 100,00% | 100,00% | 100,00% | |

Sizce Türkiye'nin En Önemli 3. Sorunu Nedir? Sorunun **Cinsiyet** karşılaştırmasına baktığımızda,

Erkek görüşmecilerin, %25,6'sı **Ekonomik Kriz/işsizlik**, %16'sı **Hukuk Sisteminin Mevcut Durumu**, %13,2'si **Demokrasinin Olmayışı**;

Kadın görüşmecilerin %17,3'ü **Ekonomik Kriz/işsizlik**, %17,3'ü **Hukuk Sisteminin Mevcut Durumu**, %12,7'si **Demokrasinin Olmayışı** yanıtını vermişlerdir.

| SİZCE TÜRKİYE'NİN EN ÖNEMLİ 3. SORUNU NEDİR? | | | | | | | | |
|--|-------------------------------------|-----------------|-----------|-----------|-----------|-----------|---------|---------|
| | | YAŞ ARALIĞI (%) | | | | | | TOPLAM |
| | | 18-24 YAŞ | 25-34 YAŞ | 35-44 YAŞ | 45-54 YAŞ | 55-64 YAŞ | 65+ YAŞ | |
| SİZCE TÜRKİYE'NİN EN ÖNEMLİ 3. SORUNU NEDİR? | Ekonomik kriz/işsizlik | 27,60% | 32,30% | 26,80% | 12,10% | 16,20% | 10,30% | 22,20% |
| | Kürt Sorunu | 6,90% | 6,50% | 12,20% | 6,90% | 10,30% | | 7,90% |
| | Cumhurbaşkanlığı Sistemi | 10,30% | 6,50% | 8,50% | 12,10% | 16,20% | 7,70% | 10,00% |
| | Demokrasinin Olmayışı | 17,20% | 10,80% | 12,20% | 13,80% | 13,20% | 15,40% | 13,00% |
| | Hukuk Sisteminin Mevcut Durumu | 6,90% | 10,80% | 14,60% | 13,80% | 26,50% | 28,20% | 16,50% |
| | Mevcut Hükümet | 3,40% | 6,50% | 3,70% | 8,60% | 2,90% | 2,60% | 4,90% |
| | Çatışma ve Şiddet Ortamı | | 2,20% | 7,30% | 3,40% | | 2,60% | 3,00% |
| | Muhalefetsizlik | | | 2,40% | 3,40% | 1,50% | 7,70% | 2,20% |
| | Ötekileştirme/Ayrımcılık | 3,40% | 6,50% | 1,20% | 12,10% | 2,90% | 5,10% | 5,10% |
| | Eşitsizlik | 6,90% | 2,20% | 3,70% | | 2,90% | 2,60% | 2,70% |
| | Eğitim Sorunu | 10,30% | 6,50% | 3,70% | 5,20% | 4,40% | 10,30% | 6,00% |
| | Sınır Dışından Göçler ve Mülteciler | | 1,10% | 1,20% | | 1,50% | | 0,80% |
| | Toplumsal Yozlaşma | 3,40% | 4,30% | | 3,40% | 1,50% | 5,10% | 2,70% |
| | Yolsuzluk | | 2,20% | 1,20% | | | 2,60% | 1,10% |
| | Uyuşturucu ve Kara Para Aklama | 3,40% | 2,20% | 1,20% | 5,20% | | | 1,90% |
| TOPLAM | | 100,00% | 100,00% | 100,00% | 100,00% | 100,00% | 100,00% | 100,00% |

Sizce Türkiye'nin En Önemli 3. Sorunu Nedir? Sorunun Yaş Aralığı karşılaştırmasına baktığımızda,

18-24 yaş aralığındaki görüşmecilerin, %27,6'sı **Ekonomik Kriz/işsizlik**, %17,2'si **Demokrasinin Olmayışı**, %10,3'ü **Cumhurbaşkanlığı Sistemi**;

25-34 yaş aralığındaki görüşmecilerin, %32,3'ü **Ekonomik Kriz/işsizlik**, %10,8'i **Demokrasinin Olmayışı**, %10,8'i **Hukuk Sisteminin Mevcut Durumu**;

35-44 yaş aralığındaki görüşmecilerin, %26,8'i **Ekonomik Kriz/işsizlik**, %14,6'sı **Hukuk Sisteminin Mevcut Durumu**, %12,2'si **Kürt Sorunu**;

45-54 yaş aralığındaki görüşmecilerin, %13,8'i **Demokrasinin Olmayışı**, %13,8'i **Hukuk Sisteminin Mevcut Durumu**, %12,1'i **Ekonomik Kriz/işsizlik**;

55-64 yaş aralığındaki görüşmecilerin, %26,5'i **Hukuk Sisteminin Mevcut Durumu**, %16,2'si **Ekonomik Kriz/işsizlik**, %16,2'si **Cumhurbaşkanlığı Sistemi**;

65 ve üzeri yaş aralığındakilerin, %28,2'si **Hukuk Sisteminin Mevcut Durumu**, %15,4'ü **Demokrasinin Olmayışı**, %10,3'ü **Ekonomik Kriz/işsizlik** yanıtını vermişlerdir.

| SİZCE TÜRKİYE'NİN EN ÖNEMLİ 3. SORUNU NEDİR? *HANE AYLIK GELİR (%) | | | | | | | |
|--|-------------------------------------|----------------------|----------------|----------------|----------------|----------------|--------|
| | | HANE AYLIK GELİR (%) | | | | | TOPLAM |
| | | 0-17000 TL | 17001-30000 TL | 30001-45000 TL | 45001-60000 | 60001+ TL | |
| SİZCE TÜRKİYE'NİN EN ÖNEMLİ 3. SORUNU NEDİR? | Ekonomik kriz/İşsizlik | 21,70% | 26,10% | 20,00% | 25,80% | 17,00% | 22,20% |
| | Kürt Sorunu | 6,50% | 10,20% | 4,60% | 3,20% | 14,90% | 7,90% |
| | Cumhurbaşkanlığı Sistemi | 8,00% | 12,50% | 6,20% | 12,90% | 14,90% | 10,00% |
| | Demokrasinin Olmıyışı | 11,60% | 14,80% | 15,40% | 19,40% | 6,40% | 13,00% |
| | Hukuk Sisteminin Mevcut Durumu | 15,20% | 12,50% | 20,00% | 22,60% | 19,10% | 16,50% |
| | Mevcut Hükümet | 5,80% | 3,40% | 9,20% | | 2,10% | 4,90% |
| | Çatışma ve Şiddet Ortamı | 3,60% | 3,40% | 1,50% | 3,20% | 2,10% | 3,00% |
| | Muhalefetsizlik | 2,90% | 1,10% | 3,10% | | 2,10% | 2,20% |
| | Ötekileştirme/Ayrımcılık | 8,00% | 4,50% | 3,10% | | 4,30% | 5,10% |
| | Eşitsizlik | 4,30% | 2,30% | 1,50% | | 2,10% | 2,70% |
| | Eğitim Sorunu | 6,50% | 3,40% | 9,20% | | 8,50% | 6,00% |
| | Sınır Dışından Göçler ve Mülteciler | | 1,10% | 1,50% | | 2,10% | 0,80% |
| | Toplumsal Yozlaşma | 2,20% | 1,10% | 1,50% | 12,90% | 2,10% | 2,70% |
| | Yolsuzluk | 0,70% | 2,30% | 1,50% | | | 1,10% |
| | Uyuşturucu ve Kara Para Aklama | 2,90% | 1,10% | 1,50% | | 2,10% | 1,90% |
| TOPLAM | 100,00% | 100,00% | 100,00% | 100,00% | 100,00% | 100,00% | |

Sizce Türkiye'nin En Önemli 3. Sorunu Nedir? Sorusunun Hane Aylık Gelir karşılaştırmasına baktığımızda;

0-17002TL gelir grubunun %21,7'si Ekonomik Kriz/İşsizlik, %15,2'si Hukuk Sisteminin Mevcut Durumu, %11,6'sı Demokrasinin Olmıyışı;

17003-30000TL gelir grubunun %26,1'i Ekonomik Kriz/İşsizlik, %14,8'i Demokrasinin Olmıyışı, %12,5'i Hukuk Sisteminin Mevcut Durumu, %12,5'i Cumhurbaşkanlığı Sistemi, %10,2'si Kürt Sorunu;

30001-45000TL gelir grubunun %20'si Ekonomik Kriz/İşsizlik, %20'si Hukuk Sisteminin Mevcut Durumu, %15,4'ü Demokrasinin Olmıyışı;

45001-60000TL gelir grubunun %25,8'i Ekonomik Kriz/İşsizlik, %22,6'sı Hukuk Sisteminin Mevcut Durumu, %19,4'ü Demokrasinin Olmıyışı, %12,9'u Cumhurbaşkanlığı Sistemi;

60001+TL gelir grubunun %19,1'i Hukuk Sisteminin Mevcut Durumu, %17'si Ekonomik Kriz/İşsizlik, %14,9'u Kürt Sorunu, %14,9'u Cumhurbaşkanlığı Sistemi yanıtlarını vermişlerdir.

| BELİRTMİŞ OLDUĞUNUZ TÜRKİYE'NİN EN ÖNEMLİ 3.SORUNUN SİZCE ÇÖZÜMÜ NEDİR?*SİZCE TÜRKİYE'NİN EN ÖNEMLİ 3. SORUNU NEDİR? (%) | | | | | | | | | | | | | | | | | |
|--|--|--|----------------|--------------------------|-----------------------|--------------------------------|----------------|--------------------------|-----------------|--------------------------|----------------|----------------|-------------------------------------|--------------------|----------------|----------------|--------------------------------|
| | | SİZCE TÜRKİYE'NİN EN ÖNEMLİ 3. SORUNU NEDİR? | | | | | | | | | | | | | | TOPLAM | |
| | | Ekonomik kriz/İşsizlik | Kürt Sorunu | Cumhurbaşkanlığı Sistemi | Demokrasinin Olmaması | Hukuk Sisteminin Mevcut Durumu | Mevcut Hükümet | Çatışma ve Şiddet Ortamı | Muhalefetsizlik | Ötekileştirme/Ayrımcılık | Eşitsizlik | Eğitim Sorunu | Sınır Dışından Göçler ve Mülteciler | Toplumsal Yozlaşma | Yolsuzluk | | Uyuşturucu ve Kara Para Aklama |
| BELİRTMİŞ OLDUĞUNUZ TÜRKİYE'NİN EN ÖNEMLİ 3. SORUNUN SİZCE ÇÖZÜMÜ NEDİR? | İktidarın Değişmesiyle | 11,00% | 10,30% | 5,40% | 12,50% | 9,80% | 77,80% | | | | | | | | | 13,60% | |
| | Özerk Yerel Yönetim Politikalarıyla | | | | 10,40% | | | | | | | | | | | | 1,40% |
| | Doğrudan Demokrasi ile | | | 10,80% | 8,30% | | | | | | | | | | | | 2,20% |
| | Bağımsız Yargı | 3,70% | 6,90% | | 4,20% | 34,40% | | | | 5,30% | 30,00% | | | | | | 8,70% |
| | Parlamentar Sistemle Geçişle | | | 56,80% | 4,20% | 4,90% | | | | | | | | | | | 7,00% |
| | Çağdaş ve Bilimsel Eğitim | 4,90% | | | 6,30% | | | | | 5,30% | | 72,70% | | 60,00% | | | 8,10% |
| | Liyakati Esas Alarak | 13,40% | | | | 4,90% | | | | | | 4,50% | | | 50,00% | | 4,60% |
| | Çete ve Mayfalar ile Mücadele | | | | | | | | | | | | | | | 100,00% | 1,90% |
| | Etkili Muhalefet | | | | | | | | 100,00% | | | | | | | | 2,20% |
| | Diyalog ve Müzakereyle | | 24,10% | | | | | | | 36,40% | 5,30% | | | | | | 3,30% |
| | Üretim ve İstihdam ile | 13,40% | | | | | | | | | | | | | | | 3,00% |
| | Kürtlerin Haklarının Tanınmasıyla | | 31,00% | | | | | | | | | | | | | | 2,40% |
| | Kürt Sorununun Demokratik ve Barışçıl Çözümü | | 13,80% | | 12,50% | 6,60% | 22,20% | 45,50% | | | | | | | | | 6,20% |
| | Askeri Harcamaları Kısarak | 9,80% | | | | | | | | | | | | | | | 2,20% |
| | Mülteci ve Göçmenleri Ülkeye Kabul Etmeyerek | | | | | | | | | | | | 100,00% | | | | 0,80% |
| | Ayrımcı Politikalardan Vazgeçerek | | 6,90% | | | | 4,90% | | | | 26,30% | 30,00% | | | | | 3,50% |
| | Anayasa Değişikliğiyle | 4,90% | 6,90% | 27,00% | 33,30% | 29,50% | | 9,10% | | 26,30% | 40,00% | 4,50% | | | | | 16,50% |
| Evrensel Hukuk Normları Benimsenerek | 4,90% | | | 8,30% | 4,90% | | 9,10% | | 31,60% | | | | | | | 4,90% | |
| Ekonomi Modelinin Değişmesiyle | 15,90% | | | | | | | | | | | | | | | 3,50% | |
| Kaynakların Eşit Dağılımı ile | 18,30% | | | | | | | | | | | | | | | 4,10% | |
| TOPLAM | 100,00% | 100,00% | 100,00% | 100,00% | 100,00% | 100,00% | 100,00% | 100,00% | 100,00% | 100,00% | 100,00% | 100,00% | 100,00% | 100,00% | 100,00% | 100,00% | |

Sizce Türkiye'nin En Önemli 3. Sorunu Nedir? Sorusunun **Çözüm Önerisi** karşılaştırmasına baktığımızda;

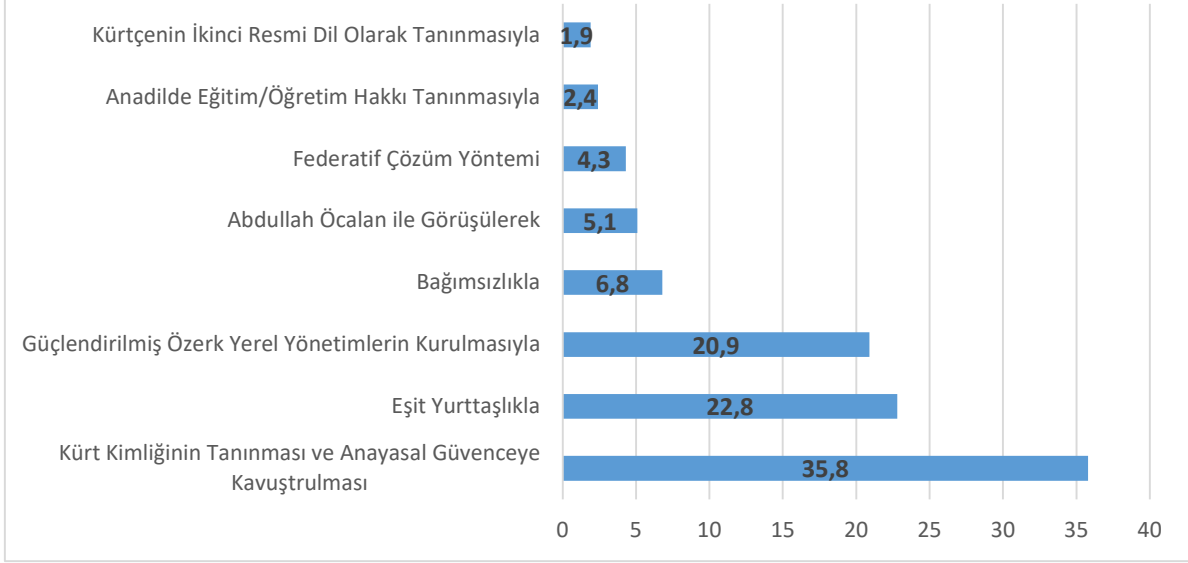
Ekonomik Kriz/İşsizlik diyenlerin %18,3'ü **Kaynakların Eşit Dağılımı** ile, %15,9'u **Ekonomi Modelinin Değişmesiyle**, %13,4'ü **Üretim ve İstihdam** ile, %13,4'ü **Liyakati Esas Alarak**, %11'i **İktidarın Değişmesiyle**;

Kürt Sorunu diyenlerin %31'i **Kürtlerin Haklarının Tanınmasıyla**, %24,1'i **Diyalog ve Müzakere** ile, %13,8'i **Kürt Sorununun Demokratik ve Barışçıl Çözümü**;

Demokrasinin Olmaması diyenlerin %33,3'ü **Anayasa Değişikliğiyle**, %12,5'i **İktidarın Değişmesiyle**, %12,5'i **Kürt Sorununun Demokratik ve Barışçıl Çözümü**;

Hukuk Sisteminin Mevcut Durumu diyenlerin 34,4'ü **Bağımsız Yargı**, %29,5'i **Anayasa Değişikliğiyle**, %9,8'i **İktidarın Değişmesiyle** yanıtlarını vermişlerdir.

KÜRT SORUNU SİZCE NASIL ÇÖZÜLÜR? (%)



Araştırma grubunda yer alan görüşmecilere **Kürt Sorunu Sizce Nasıl Çözülür?** Sorusu yöneltilmiştir. Buna göre görüşmecilerin; %35,8'i **Kürt Kimliğinin Tanınması ve Anayasal Güvenceye Kavuşturulması**, %22,8'i Eşit Yurttaşlıkla, %20,9'u **Güçlendirilmiş Özerk Yerel Yönetimlerin Kurulmasıyla**, %6,8'i **Bağımsızlıkla**, %5,1'i **Abdullah Öcalan ile Görüşülerek** şeklinde yanıt vermiştir. Ayrıca verilere ilişkin detaylı yanıtlar grafikte yer almaktadır.

| KÜRT SORUNU SİZCE NASIL ÇÖZÜLÜR? | | | | |
|---|--|---------------------|----------------|----------------|
| | | CİNSİYET (%) | | TOPLAM |
| | | Erkek | Kadın | |
| KÜRT SORUNU SİZCE NASIL ÇÖZÜLÜR? | Eşit Yurttaşlıkla | 23,30% | 22,00% | 22,80% |
| | Güçlendirilmiş Özerk Yerel Yönetimlerin Kurulmasıyla | 24,20% | 16,00% | 20,90% |
| | Anadilde Eğitim/Öğretim Hakkı Tanınmasıyla | 2,70% | 2,00% | 2,40% |
| | Kürtçenin İkinci Resmi Dil Olarak Tanınmasıyla | 1,80% | 2,00% | 1,90% |
| | Kürt Kimliğinin Tanınması ve Anayasal Güvenceye Kavuşturulması | 32,90% | 40,00% | 35,80% |
| | Federatif Çözüm Yöntemi | 3,70% | 5,30% | 4,30% |
| | Bağımsızlıkla | 6,40% | 7,30% | 6,80% |
| | Abdullah Öcalan ile Görüşülerek | 5,00% | 5,30% | 5,10% |
| | TOPLAM | 100,00% | 100,00% | 100,00% |

Kürt Sorunu Sizce Nasıl Çözülür? Sorunun Cinsiyet karşılaştırmasına baktığımızda,

Erkek görüşmecilerin, %32,9'u **Kürt Kimliğinin Tanınması ve Anayasal Güvenceye Kavuşturulması**, %24,2'si **Güçlendirilmiş Özerk Yerel Yönetimlerin Kurulmasıyla**, %23,3'ü **Eşit Yurttaşlıkla**;

Kadın görüşmecilerin %40'ı **Kürt Kimliğinin Tanınması ve Anayasal Güvenceye Kavuşturulması**, %22'si **Eşit Yurttaşlıkla**, %16'sı **Güçlendirilmiş Özerk Yerel Yönetimlerin Kurulmasıyla** yanıtını vermişlerdir.

| KÜRT SORUNU SİZCE NASIL ÇÖZÜLÜR? | | | | | | | | |
|----------------------------------|--|-----------------|----------------|----------------|----------------|----------------|----------------|--------|
| | | YAŞ ARALIĞI (%) | | | | | | TOPLAM |
| | | 18-24 YAŞ | 25-34 YAŞ | 35-44 YAŞ | 45-54 YAŞ | 55-64 YAŞ | 65+ YAŞ | |
| KÜRT SORUNU SİZCE NASIL ÇÖZÜLÜR? | Eşit Yurttaşlıkla | 20,70% | 26,90% | 15,90% | 22,40% | 20,60% | 33,30% | 22,80% |
| | Güçlendirilmiş Özerk Yerel Yönetimlerin Kurulmasıyla | 20,70% | 24,70% | 28,00% | 15,50% | 16,20% | 12,80% | 20,90% |
| | Anadilde Eğitim/Öğretim Hakkı Tanınmasıyla | 6,90% | 2,20% | 1,20% | 3,40% | 2,90% | | 2,40% |
| | Kürtçenin İkinci Resmi Dil Olarak Tanınmasıyla | | 1,10% | 2,40% | 3,40% | 2,90% | | 1,90% |
| | Kürt Kimliğinin Tanınması ve Anayasal Güvenceye Kavuşturulması | 20,70% | 37,60% | 32,90% | 37,90% | 38,20% | 41,00% | 35,80% |
| | Federatif Çözüm Yöntemi | | | 9,80% | 8,60% | 4,40% | | 4,30% |
| | Bağımsızlıkla | 20,70% | 5,40% | 6,10% | 6,90% | 5,90% | 2,60% | 6,80% |
| | Abdullah Öcalan ile Görüşülerek | 10,30% | 2,20% | 3,70% | 1,70% | 8,80% | 10,30% | 5,10% |
| TOPLAM | 100,00% | 100,00% | 100,00% | 100,00% | 100,00% | 100,00% | 100,00% | |

Kürt Sorunu Sizce Nasıl Çözülür? Sorunun Yaş Aralığı karşılaştırmasına baktığımızda,

18-24 yaş aralığındaki görüşmecilerin, %20,7'si **Eşit Yurttaşlık**, %20,7'si **Güçlendirilmiş Özerk Yerel Yönetimlerin Kurulmasıyla**, %20,7'si **Bağımsızlıkla**;

25-34 yaş aralığındaki görüşmecilerin, %37,6'sı **Kürt Kimliğinin Tanınması ve Anayasal Güvenceye Kavuşturulması** %26,9'u **Eşit Yurttaşlık**, %24,7'si **Güçlendirilmiş Özerk Yerel Yönetimlerin Kurulmasıyla**;

35-44 yaş aralığındaki görüşmecilerin, %32,9'u **Kürt Kimliğinin Tanınması ve Anayasal Güvenceye Kavuşturulması**, %28'i **Güçlendirilmiş Özerk Yerel Yönetimlerin Kurulmasıyla**, %15,9'u **Eşit Yurttaşlık**;

45-54 yaş aralığındaki görüşmecilerin, %37,9'u **Kürt Kimliğinin Tanınması ve Anayasal Güvenceye Kavuşturulması**, %22,4'ü **Eşit Yurttaşlık** %15,5'i **Güçlendirilmiş Özerk Yerel Yönetimlerin Kurulmasıyla**;

55-64 yaş aralığındaki görüşmecilerin, %38,2'si **Kürt Kimliğinin Tanınması ve Anayasal Güvenceye Kavuşturulması**, %20,6'sı **Eşit Yurttaşlık** %16,2'si **Güçlendirilmiş Özerk Yerel Yönetimlerin Kurulmasıyla**;

65 ve üzeri yaş aralığındakilerin, %41'i **Kürt Kimliğinin Tanınması ve Anayasal Güvenceye Kavuşturulması**, %33,3'ü **Eşit Yurttaşlık** %12,8'i **Güçlendirilmiş Özerk Yerel Yönetimlerin Kurulmasıyla** yanıtını vermişlerdir.

| KÜRT SORUNU SIZCE NASIL ÇÖZÜLÜR?*HANE AYLIK GELİR (%) | | | | | | | |
|---|--|----------------------|----------------|----------------|-------------|-----------|---------|
| | | HANE AYLIK GELİR (%) | | | | | TOPLAM |
| | | 0-17000 TL | 17001-30000 TL | 30001-45000 TL | 45001-60000 | 60001+ TL | |
| KÜRT SORUNU SIZCE NASIL ÇÖZÜLÜR? | Eşit Yurttaşlıkla | 22,50% | 17,00% | 23,10% | 29,00% | 29,80% | 22,80% |
| | Güçlendirilmiş Özerk Yerel Yönetimlerin Kurulmasıyla | 23,20% | 25,00% | 18,50% | 9,70% | 17,00% | 20,90% |
| | Anadilde Eğitim/Öğretim Hakkı Tanınmasıyla | 2,90% | 2,30% | | | 6,40% | 2,40% |
| | Kürtçenin İkinci Resmi Dil Olarak Tanınmasıyla | 2,20% | 1,10% | 4,60% | | | 1,90% |
| | Kürt Kimliğinin Tanınması ve Anayasal Güvenceye Kavuşturulması | 34,80% | 40,90% | 33,80% | 41,90% | 27,70% | 35,80% |
| | Federatif Çözüm Yöntemi | 2,90% | 3,40% | 3,10% | 9,70% | 8,50% | 4,30% |
| | Bağımsızlıkla | 9,40% | 2,30% | 9,20% | 6,50% | 4,30% | 6,80% |
| | Abdullah Öcalan ile Görüşülerek | 2,20% | 8,00% | 7,70% | 3,20% | 6,40% | 5,10% |
| TOPLAM | | 100,00% | 100,00% | 100,00% | 100,00% | 100,00% | 100,00% |

Kürt Sorunu Sizce Nasıl Çözülür? Sorusunun **Hane Aylık Gelir** karşılaştırmasına baktığımızda;

0-17002TL gelir grubunun %34,8'i Kürt Kimliğinin Tanınması ve Anayasal Güvenceye Kavuşturulması, %23,2'si Güçlendirilmiş Özerk Yerel Yönetimlerin Kurulmasıyla, %22,5'i Eşit Yurttaşlıkla;

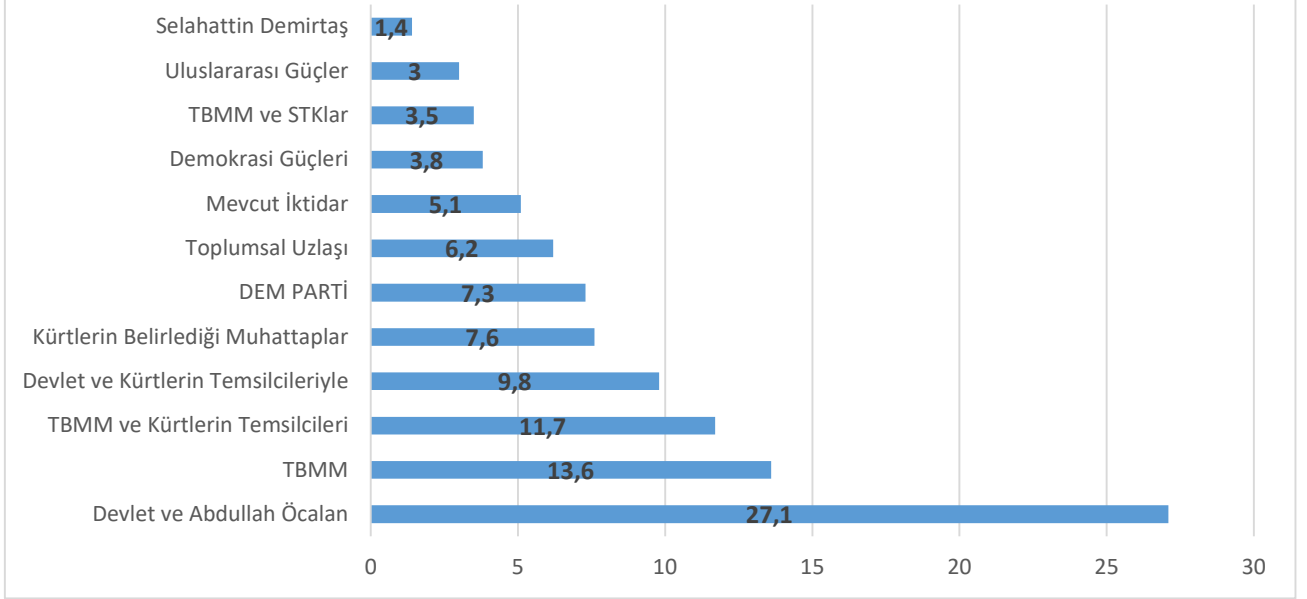
17003-30000TL gelir grubunun %40,9'u Kürt Kimliğinin Tanınması ve Anayasal Güvenceye Kavuşturulması, %25'i Güçlendirilmiş Özerk Yerel Yönetimlerin Kurulmasıyla, %17'si Eşit Yurttaşlıkla;

30001-45000TL gelir grubunun %33,8'i Kürt Kimliğinin Tanınması ve Anayasal Güvenceye Kavuşturulması, %23,1'i Eşit Yurttaşlıkla, %18,5'i Güçlendirilmiş Özerk Yerel Yönetimlerin Kurulmasıyla;

45001-60000TL gelir grubunun %41,9'u Kürt Kimliğinin Tanınması ve Anayasal Güvenceye Kavuşturulması, %29'u Eşit Yurttaşlıkla, %9,7'si Güçlendirilmiş Özerk Yerel Yönetimlerin Kurulmasıyla;

60001+TL gelir grubunun %29,8'i Eşit Yurttaşlıkla, %27,7'si Kürt Kimliğinin Tanınması ve Anayasal Güvenceye Kavuşturulması, %17'si Güçlendirilmiş Özerk Yerel Yönetimlerin Kurulmasıyla yanıtlarını vermişlerdir.

KÜRT SORUNUNU SİZCE KİMLER YA DA HANGİ KURUM VEYA ORGANLAR ÇÖZER (%)



Araştırma grubunda yer alan görüşmecilere **Kürt Sorununu Sizde Kimler ya da Hangi Kurum veya Organlar Çözer?** Sorusu yöneltilmiştir. Buna göre görüşmecilerin %27,1'i **Devlet ve Abdullah Öcalan**, %13,6'sı **TBMM**, %11,7'si **TBMM ve Kürtlerin Temsilcileri**, %9,8'i **Devlet ve Kürtlerin Temsilcileriyle**, %7,6'sı **Kürtlerin Belirlediği Muhataplar** şeklinde yanıt vermiştir. Ayrıca verilere ilişkin detaylı yanıtlar grafikte yer almaktadır.

| KÜRT SORUNUNU SİZCE KİMLER YA DA HANGİ KURUM VEYA ORGANLAR ÇÖZER? | | | | |
|---|-------------------------------------|--------------|---------|---------|
| | | CİNSİYET (%) | | TOPLAM |
| | | Erkek | Kadın | |
| KÜRT SORUNUNU SİZCE KİMLER YA DA HANGİ KURUM VEYA ORGANLAR ÇÖZER? | DEM PARTİ | 9,10% | 4,70% | 7,30% |
| | Demokrasi Güçleri | 3,20% | 4,70% | 3,80% |
| | Devlet ve Abdullah Öcalan | 24,70% | 30,70% | 27,10% |
| | Devlet ve Kürtlerin Temsilcileriyle | 9,10% | 10,70% | 9,80% |
| | Kürtlerin Belirlediği Muhataplar | 7,30% | 8,00% | 7,60% |
| | Mevcut İktidar | 2,30% | 9,30% | 5,10% |
| | Selahattin Demirtaş | 0,50% | 2,70% | 1,40% |
| | TBMM | 16,90% | 8,70% | 13,60% |
| | TBMM ve Kürtlerin Temsilcileri | 11,90% | 11,30% | 11,70% |
| | TBMM ve STK'lar | 4,10% | 2,70% | 3,50% |
| | Toplumsal Uzlaş | 7,80% | 4,00% | 6,20% |
| | Uluslararası Güçler | 3,20% | 2,70% | 3,00% |
| TOPLAM | | 100,00% | 100,00% | 100,00% |

Kürt Sorununu Sizce Kimler ya da Hangi Kurum veya Organlar Çözer? Sorunun Cinsiyet karşılaştırmasına baktığımızda,

Erkek görüşmecilerin, %24,7'si **Devlet ve Abdullah Öcalan**, %16,9'ı **TBMM**, %11,9'u **TBMM ve Kürtlerin Temsilcileri**;

Kadın görüşmecilerin %30,7'si **Devlet ve Abdullah Öcalan**, %11,3'ü **TBMM ve Kürtlerin Temsilcileri**, %10,7'si **Devlet ve Kürtlerin Temsilcileriyle** yanıtını vermişlerdir.

| KÜRT SORUNUNU SİZCE KİMLER YA DA HANGİ KURUM VEYA ORGANLAR ÇÖZER? | | | | | | | | |
|---|-------------------------------------|-----------------|-----------|-----------|-----------|-----------|---------|---------|
| | | YAŞ ARALIĞI (%) | | | | | | TOPLAM |
| | | 18-24 YAŞ | 25-34 YAŞ | 35-44 YAŞ | 45-54 YAŞ | 55-64 YAŞ | 65+ YAŞ | |
| KÜRT SORUNUNU SİZCE KİMLER YA DA HANGİ KURUM VEYA ORGANLAR ÇÖZER? | DEM PARTİ | 10,30% | 4,30% | 11,00% | 8,60% | 2,90% | 10,30% | 7,30% |
| | Demokrasi Güçleri | | 2,20% | 1,20% | 5,20% | 11,80% | | 3,80% |
| | Devlet ve Abdullah Öcalan | 34,50% | 36,60% | 32,90% | 25,90% | 13,20% | 12,80% | 27,10% |
| | Devlet ve Kürtlerin Temsilcileriyle | 6,90% | 9,70% | 8,50% | 15,50% | 7,40% | 10,30% | 9,80% |
| | Kürtlerin Belirlediği Muhataplar | 13,80% | 9,70% | 7,30% | 6,90% | 7,40% | | 7,60% |
| | Mevcut İktidar | 6,90% | 8,60% | 1,20% | 6,90% | 2,90% | 5,10% | 5,10% |
| | Selahattin Demirtaş | 6,90% | 2,20% | 1,20% | | | | 1,40% |
| | TBMM | | 9,70% | 13,40% | 13,80% | 14,70% | 30,80% | 13,60% |
| | TBMM ve Kürtlerin Temsilcileri | 10,30% | 8,60% | 14,60% | 5,20% | 13,20% | 20,50% | 11,70% |
| | TBMM ve STK'lar | 3,40% | 2,20% | 1,20% | 1,70% | 11,80% | | 3,50% |
| | Toplumsal Uzlaş | 3,40% | 3,20% | 2,40% | 8,60% | 11,80% | 10,30% | 6,20% |
| | Uluslararası Güçler | 3,40% | 3,20% | 4,90% | 1,70% | 2,90% | | 3,00% |
| | TOPLAM | | 100,00% | 100,00% | 100,00% | 100,00% | 100,00% | 100,00% |

Kürt Sorununu Sizce Kimler ya da Hangi Kurum veya Organlar Çözer? Sorunun Yaş Aralığı karşılaştırmasına baktığımızda,

18-24 yaş aralığındaki görüşmecilerin, %34,5'i **Devlet ve Abdullah Öcalan**, %13,8'i **Kürtlerin Belirlediği Muhataplar**, %10,3'ü **Dem Parti**;

25-34 yaş aralığındaki görüşmecilerin, %36,6'sı **Devlet ve Abdullah Öcalan**, %9,7'si **Kürtlerin Belirlediği Muhataplar**, %9,7'si **Devlet ve Kürtlerin Temsilcileriyle**;

35-44 yaş aralığındaki görüşmecilerin, %32,9'u **Devlet ve Abdullah Öcalan**, %14,6'sı **TBMM ve Kürtlerin Temsilcileriyle**, %13,4'ü **TBMM**;

45-54 yaş aralığındaki görüşmecilerin, %25,9'u **Devlet ve Abdullah Öcalan**, %15,5'i **Devlet ve Kürtlerin Temsilcileriyle**, %13,8'i **TBMM**;

55-64 yaş aralığındaki görüşmecilerin, %14,7'si **TBMM**, %13,2'si **TBMM ve Kürtlerin Temsilcileriyle**, %13,2'si **Devlet ve Abdullah Öcalan**;

65 ve üzeri yaş aralığındakilerin, %30,8'si **TBMM**, %20,5'i **TBMM ve Kürtlerin Temsilcileri**, %12,3'ü **Devlet ve Abdullah Öcalan** yanıtını vermişlerdir.

| KÜRT SORUNUNU SİZCE KİMLER YA DA HANGİ KURUM VEYA ORGANLAR ÇÖZER? *HANE AYLIK GELİR(%) | | | | | | | |
|--|-------------------------------------|----------------------|----------------|----------------|----------------|----------------|--------|
| | | HANE AYLIK GELİR (%) | | | | | TOPLAM |
| | | 0-17000 TL | 17001-30000 TL | 30001-45000 TL | 45001-60000 | 60001+ TL | |
| KÜRT SORUNUNU SİZCE KİMLER YA DA HANGİ KURUM VEYA ORGANLAR ÇÖZER? | DEM PARTİ | 8,70% | 4,50% | 6,20% | 6,50% | 10,60% | 7,30% |
| | Demokrasi Güçleri | 3,60% | 1,10% | 6,20% | 3,20% | 6,40% | 3,80% |
| | Devlet ve Abdullah Öcalan | 32,60% | 28,40% | 29,20% | 19,40% | 10,60% | 27,10% |
| | Devlet ve Kürtlerin Temsilcileriyle | 6,50% | 9,10% | 12,30% | 12,90% | 14,90% | 9,80% |
| | Kürtlerin Belirlediği Muhataplar | 8,70% | 6,80% | 4,60% | 3,20% | 12,80% | 7,60% |
| | Mevcut İktidar | 5,80% | 5,70% | 4,60% | 6,50% | 2,10% | 5,10% |
| | Selahattin Demirtaş | 1,40% | 1,10% | 3,10% | | | 1,40% |
| | TBMM | 10,90% | 17,00% | 12,30% | 16,10% | 14,90% | 13,60% |
| | TBMM ve Kürtlerin Temsilcileri | 13,00% | 13,60% | 10,80% | 6,50% | 8,50% | 11,70% |
| | TBMM ve STK'lar | 2,20% | 4,50% | 3,10% | | 8,50% | 3,50% |
| | Toplumsal Uzlaş | 4,30% | 4,50% | 4,60% | 19,40% | 8,50% | 6,20% |
| | Uluslararası Güçler | 2,20% | 3,40% | 3,10% | 6,50% | 2,10% | 3,00% |
| TOPLAM | 100,00% | 100,00% | 100,00% | 100,00% | 100,00% | 100,00% | |

Kürt Sorununu Sizce Kimler Ya Da Hangi Kurum Veya Organlar Çözer? Sorusunun Hane Aylık Gelir karşılaştırmasına baktığımızda;

0-17002TL gelir grubunun %32'si Devlet ve Abdullah Öcalan, %13'ü TBMM ve Kürtlerin Temsilcileri, %10,9'u TBMM;

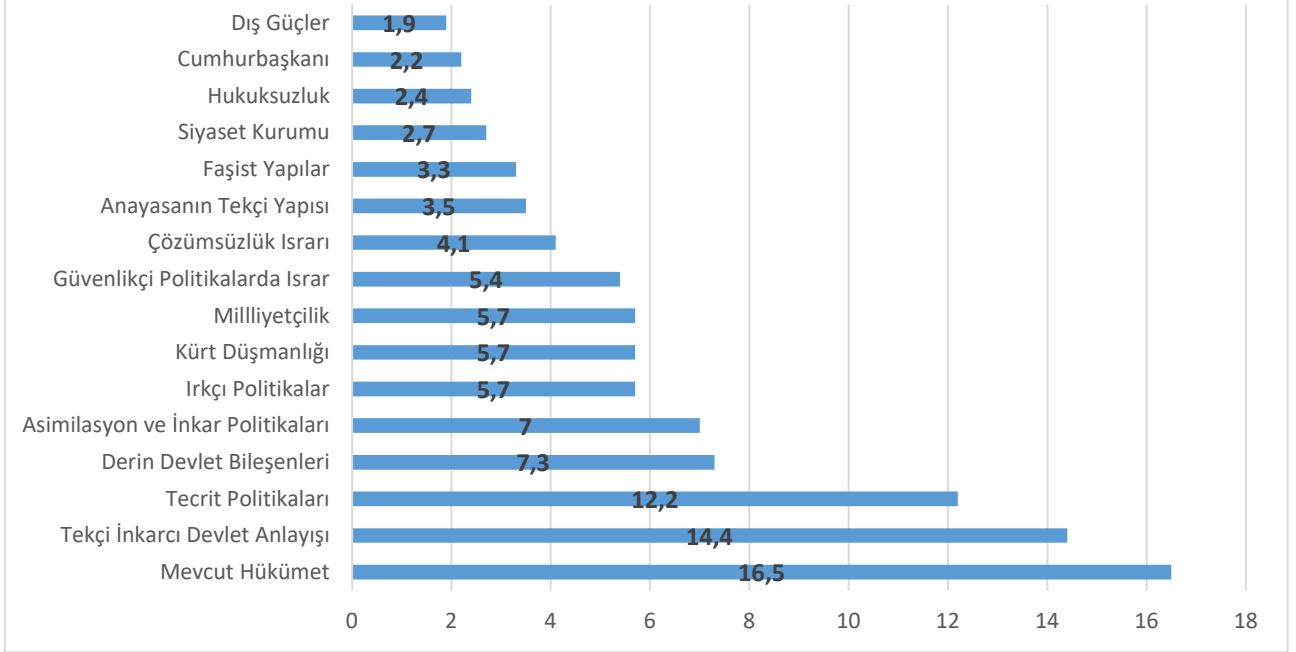
17003-30000TL gelir grubunun %28,4'ü Devlet ve Abdullah Öcalan, %17'si TBMM, %13,6'sı TBMM ve Kürtlerin Temsilcileri;

30001-45000TL gelir grubunun %29,2'si Devlet ve Abdullah Öcalan, %12,3'ü Devlet ve Kürtlerin Temsilcileriyle, %12,3'ü TBMM, %10,8'i TBMM ve Kürtlerin Temsilcileri;

45001-60000TL gelir grubunun %19,4'ü Devlet ve Abdullah Öcalan, %19,4'ü Toplumsal Uzlaş, %16,1'i TBMM, %12,9'u Devlet ve Kürtlerin Temsilcileriyle;

60001+TL gelir grubunun %14,9'u Devlet ve Kürtlerin Temsilcileriyle, %14,9'u TBMM, %12,8'i Kürtlerin Belirlediği Muhataplarla, %10,6'sı Dem Parti, %10,6'sı Devlet ve Abdullah Öcalan yanıtlarını vermişlerdir.

KÜRT SORUNUNUN ÇÖZÜMÜ ÖNÜNDEKİ EN BÜYÜK ENGEL SİZCE NEDİR?(%)



Araştırma grubunda yer alan görüşmecilere **Kürt Sorununun Çözümü Önündeki En Büyük Engel Sizce Nedir?** Sorusu yöneltilmiştir. Buna göre görüşmecilerin %16,5'i **Mevcut Hükümet**, %14,4'ü **Tekçi İnkârcı Devlet Anlayışı**, %12,2'si **Tecrit Politikaları**, %7,3'ü **Derin Devlet Bileşenleri**, %7'si **Asimilasyon ve İnkâr Politikaları** şeklinde yanıt vermiştir. Ayrıca verilere ilişkin detaylı yanıtlar grafikte yer almaktadır.

| KÜRT SORUNUNUN ÇÖZÜLMESİNİN ÖNÜNDEKİ EN BÜYÜK ENGEL SİZCE NEDİR? | | | | |
|--|-----------------------------------|----------------|----------------|--------|
| | | CİNSİYET (%) | | TOPLAM |
| | | Erkek | Kadın | |
| KÜRT SORUNUNUN ÇÖZÜLMESİNİN ÖNÜNDEKİ EN BÜYÜK ENGEL SİZCE NEDİR? | Anayasanın Tekçi Yapısı | 4,60% | 2,00% | 3,50% |
| | Asimilasyon ve İnkâr Politikaları | 6,80% | 7,30% | 7,00% |
| | Cumhurbaşkanı | 2,70% | 1,30% | 2,20% |
| | Çözumsuzlük Israrı | 4,60% | 3,30% | 4,10% |
| | Derin Devlet Bileşenleri | 8,20% | 6,00% | 7,30% |
| | Dış Güçler | 1,80% | 2,00% | 1,90% |
| | Faşist Yapılar | 3,70% | 2,70% | 3,30% |
| | Güvenlikçi Politikalarda Israr | 5,90% | 4,70% | 5,40% |
| | Hukuksuzluk | 0,50% | 5,30% | 2,40% |
| | Irkçı Politikalar | 5,50% | 6,00% | 5,70% |
| | Kürt Düşmanlığı | 4,60% | 7,30% | 5,70% |
| | Mevcut Hükümet | 14,60% | 19,30% | 16,50% |
| | Milliyetçilik | 6,40% | 4,70% | 5,70% |
| | Siyaset Kurumu | 4,10% | 0,70% | 2,70% |
| | Tecrit Politikaları | 11,00% | 14,00% | 12,20% |
| Tekçi İnkârcı Devlet Anlayışı | 15,10% | 13,30% | 14,40% | |
| TOPLAM | 100,00% | 100,00% | 100,00% | |

Kürt Sorununun Çözülmesinin Önündeki En Büyük Engel Sizce Nedir? Sorunun Cinsiyet karşılaştırmasına baktığımızda,

Erkek görüşmecilerin, %15,1'i **Tekçi İnkârcı Devlet Anlayışı**, %14,6'sı **Mevcut Hükümet**, %11'i **Tecrit Politikaları**;

Kadın görüşmecilerin %19,3'ü **Mevcut Hükümet**, %14'ü **Tecrit Politikalar**, %13,3'ü **Tekçi İnkârcı Devlet Anlayışı** yanıtını vermişlerdir.

| KÜRT SORUNUNUN ÇÖZÜLMESİNDEKİ EN ÖNEMLİ ENGEL SİZCE NEDİR? | | | | | | | | |
|--|-----------------------------------|-----------------|-----------|-----------|-----------|-----------|---------|---------|
| | | YAŞ ARALIĞI (%) | | | | | | TOPLAM |
| | | 18-24 YAŞ | 25-34 YAŞ | 35-44 YAŞ | 45-54 YAŞ | 55-64 YAŞ | 65+ YAŞ | |
| KÜRT SORUNUNUN ÇÖZÜLMESİNDEKİ EN ÖNEMLİ ENGEL SİZCE NEDİR? | Anayasanın Tekçi Yapısı | 3,40% | 1,10% | 3,70% | 3,40% | 4,40% | 7,70% | 3,50% |
| | Asimilasyon ve İnkâr Politikaları | 3,40% | 3,20% | 13,40% | 6,90% | 4,40% | 10,30% | 7,00% |
| | Cumhurbaşkanı | 6,90% | 3,20% | | 3,40% | 1,50% | | 2,20% |
| | Çözumsuzlük Israrı | 3,40% | 2,20% | 1,20% | 6,90% | 4,40% | 10,30% | 4,10% |
| | Derin Devlet Bileşenleri | | 5,40% | 12,20% | 6,90% | 8,80% | 5,10% | 7,30% |
| | Dış Güçler | 3,40% | 3,20% | | 1,70% | | 5,10% | 1,90% |
| | Faşist Yapılar | 6,90% | 5,40% | 3,70% | | 1,50% | 2,60% | 3,30% |
| | Güvenlikçi Politikalarda Israr | | 3,20% | 6,10% | 6,90% | 5,90% | 10,30% | 5,40% |
| | Hukuksuzluk | 3,40% | 1,10% | 1,20% | 3,40% | 4,40% | 2,60% | 2,40% |
| | Irkçı Politikalar | 6,90% | 2,20% | 4,90% | 3,40% | 8,80% | 12,80% | 5,70% |
| | Kürt Düşmanlığı | 3,40% | 6,50% | 4,90% | 8,60% | 1,50% | 10,30% | 5,70% |
| | Mevcut Hükümet | 20,70% | 21,50% | 13,40% | 17,20% | 17,60% | 5,10% | 16,50% |
| | Milliyetçilik | 3,40% | 3,20% | 3,70% | 5,20% | 14,70% | 2,60% | 5,70% |
| | Siyaset Kurumu | 3,40% | 3,20% | 4,90% | | 2,90% | | 2,70% |
| | Tecrit Politikaları | 10,30% | 22,60% | 13,40% | 15,50% | | 2,60% | 12,20% |
| | Tekçi İnkârcı Devlet Anlayışı | 20,70% | 12,90% | 13,40% | 10,30% | 19,10% | 12,80% | 14,40% |
| TOPLAM | | 100,00% | 100,00% | 100,00% | 100,00% | 100,00% | 100,00% | 100,00% |

Kürt Sorununun Çözülmesindeki En Önemli Engel Sizce Nedir? Sorunun Yaş Aralığı karşılaştırmasına baktığımızda,

18-24 yaş aralığındaki görüşmecilerin, %20,7'si **Mevcut Hükümet**, %20,7'si **Tekçi ve İnkârcı Devlet Politikaları**, %10,3'ü **Tecrit Politikaları**;

25-34 yaş aralığındaki görüşmecilerin, %22,6'sı **Tecrit Politikaları**, %21,5'i **Mevcut Hükümet**, %12,9'u **Tekçi ve İnkârcı Devlet Politikaları**;

35-44 yaş aralığındaki görüşmecilerin, %13,4'ü **Tecrit Politikaları**, %13,4'ü **Mevcut Hükümet**, %13,4'ü **Tekçi ve İnkârcı Devlet Politikaları**;

45-54 yaş aralığındaki görüşmecilerin, %17,2'si **Mevcut Hükümet**, %15,5'i **Tecrit Politikaları**, %10,3'ü **Tekçi ve İnkârcı Devlet Politikaları**;

55-64 yaş aralığındaki görüşmecilerin, %19,1'i **Tekçi ve İnkârcı Devlet Politikaları** %17,6'sı **Mevcut Hükümet**, %14,7'si **Milliyetçilik**;

65 ve üzeri yaş aralığındakilerin, %12,8'i **Tekçi ve İnkârcı Devlet Politikaları** %12,8'i **Irkçı Politikalar**, %10,3'ü **Çözumsuzlük Israrı** yanıtını vermişlerdir.

| KÜRT SORUNUNUN ÇÖZÜLMESİNİN ÖNÜNDEKİ EN BÜYÜK ENGEL SİZCE NEDİR?*HANE AYLIK GELİR(%) | | | | | | | |
|--|-----------------------------------|----------------------|----------------|----------------|----------------|----------------|--------|
| | | HANE AYLIK GELİR (%) | | | | | TOPLAM |
| | | 0-17000 TL | 17001-30000 TL | 30001-45000 TL | 45001-60000 | 60001+ TL | |
| KÜRT SORUNUNUN ÇÖZÜLMESİNİN ÖNÜNDEKİ EN BÜYÜK ENGEL SİZCE NEDİR? | Anayasanın Tekçi Yapısı | 5,10% | 3,40% | 3,10% | | 2,10% | 3,50% |
| | Asimilasyon ve İnkâr Politikaları | 5,10% | 9,10% | 7,70% | 12,90% | 4,30% | 7,00% |
| | Cumhurbaşkanı | 1,40% | 2,30% | 4,60% | 3,20% | | 2,20% |
| | Çözumsuzlük İsrarı | 2,90% | 6,80% | 3,10% | 3,20% | 4,30% | 4,10% |
| | Derin Devlet Bileşenleri | 3,60% | 8,00% | 7,70% | 12,90% | 12,80% | 7,30% |
| | Dış Güçler | 2,20% | | 1,50% | | 6,40% | 1,90% |
| | Faşist Yapılar | 2,20% | 4,50% | 4,60% | | 4,30% | 3,30% |
| | Güvenlikçi Politikalarda İsrar | 4,30% | 6,80% | 7,70% | 6,50% | 2,10% | 5,40% |
| | Hukuksuzluk | 0,70% | 4,50% | 1,50% | 3,20% | 4,30% | 2,40% |
| | İrkçi Politikalar | 8,70% | 4,50% | 1,50% | 6,50% | 4,30% | 5,70% |
| | Kürt Düşmanlığı | 6,50% | 4,50% | 7,70% | 3,20% | 4,30% | 5,70% |
| | Mevcut Hükümet | 18,10% | 17,00% | 13,80% | 25,80% | 8,50% | 16,50% |
| | Milliyetçilik | 3,60% | 2,30% | 6,20% | 16,10% | 10,60% | 5,70% |
| | Siyaset Kurumu | 2,20% | 3,40% | 3,10% | 6,50% | | 2,70% |
| | Tecrit Politikaları | 18,10% | 13,60% | 7,70% | | 6,40% | 12,20% |
| Tekçi İnkârcı Devlet Anlayışı | 15,20% | 9,10% | 18,50% | | 25,50% | 14,40% | |
| TOPLAM | 100,00% | 100,00% | 100,00% | 100,00% | 100,00% | 100,00% | |

Kürt Sorununun Çözülmesinin Önündeki En Büyük Engel Sizce Nedir? Sorusunun Hane Aylık Gelir karşılaştırmasına baktığımızda;

0-17002TL gelir grubunun %18,1'i Mevcut Hükümet, %18,1'i Tecrit Politikaları, %15,2'si Tekçi İnkârcı Devlet Anlayışı;

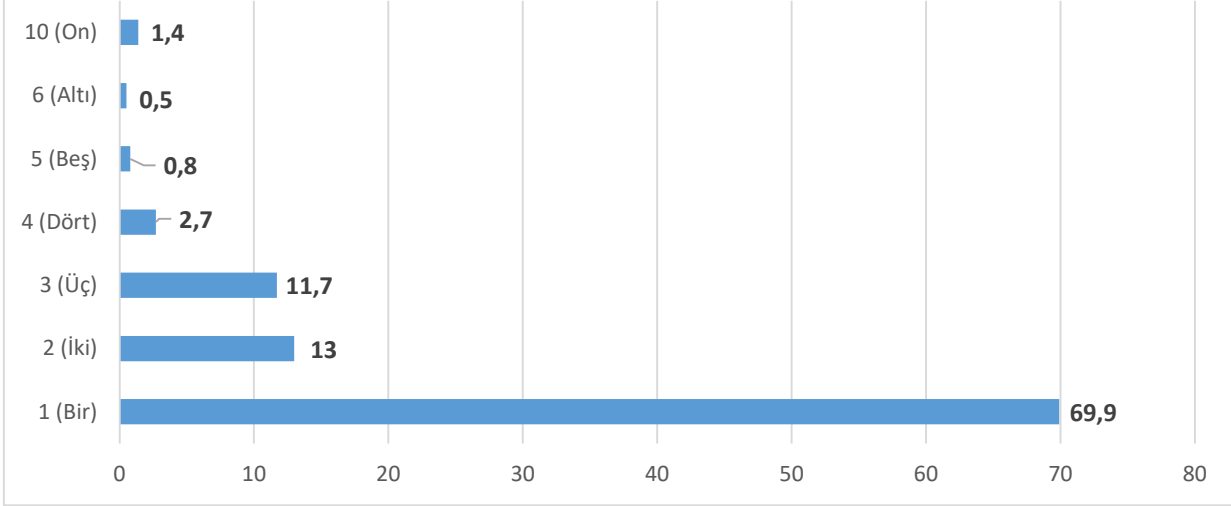
17003-30000TL gelir grubunun %17'si Mevcut Hükümet, %13,6'sı Tecrit Politikaları, %9,1'i Tekçi İnkârcı Devlet Anlayışı, %9,1'i Asimilasyon ve İnkâr Politikaları;

30001-45000TL gelir grubunun %18,5'i Tekçi İnkârcı Devlet Anlayışı, %13,8'i Mevcut Hükümet;

45001-60000TL gelir grubunun %25,8'i Mevcut Hükümet, %16,1'i Milliyetçilik, %12,9'u Asimilasyon ve İnkâr Politikaları, %12,9'u Derin Devlet Bileşenleri;

60001+TL gelir grubunun %25,5'i Tekçi İnkârcı Devlet Anlayışı, %12,8'i Derin Devlet Bileşenleri, %10,6'sı Milliyetçilik yanıtlarını vermişlerdir.

**TÜRKİYE'DEKİ DEMOKRASİNİN MEVCUT DURUMUNU
DERECELENDİRMEK İSTERSENİZ 1'DEN 10'A NASIL
PUANLARSINIZ?
(1-ÇOK KÖTÜ 10-ÇOK İYİ)**



Araştırma grubunda yer alan görüşmecilere **Türkiye'deki Demokrasinin Mevcut Durumunu Derecelendirmek İsterseniz 1'den 10'a Nasıl Puanlarsınız?** Sorusu yöneltilmiştir. Buna göre görüşmecilerin %69,9'u **1(Bir)**, %13'ü **2(İki)**, %11,7'si **3(Üç)** şeklinde yanıt vermiştir. Ayrıca verilere ilişkin detaylı yanıtlar grafikte yer almaktadır.