

**UYUŐTURUCU/UYARICI MADDE KULLANIMI
VE BAĐIMLILIĐA İLİŐKİN BÖLGE SAHA
RAPORU**

KASIM-2021



YÖNTEM VE AMAÇ

Sosyo Politik Saha Araştırmaları Merkezi, 25 Ekim- 8 Kasım 2021 tarihleri arasında Diyarbakır, Şırnak, Mardin, Batman, Hakkari ve Van kentlerinde, Uyuşturucu/uyarıcı madde kullanımı ve bağımlılıkla mücadeleye ilişkin toplumdaki algı, eğilim, tercih ve önerilere dair bir anket çalışması gerçekleştirmiştir.

Son yıllarda arttığı düşünülen uyuşturucu/uyarıcı madde kullanımı ve bağımlılığının tespiti, önlenmesi ile madde bağımlılarının tedavi ve sosyal rehabilitasyonunun planlanmasına dair kent sakinlerinin algı, eğilim ve tercihlerini ölçmek kadar; bağımlılıkla mücadele eden platformlara, politika ve karar alıcılara katkı sunmak amacıyla yapılan anket çalışmasına 5 kentten 602 kişi katılmıştır.

3 bölümden oluşan anket soru formunun ilk bölümü katılımcıların sosyo ekonomik durumlarını öğrenmeyi sağlayacak demografik sorulardan; ikinci bölüm, alışkanlık ve bağımlılık hallerine ilişkin; üçüncü bölüm ise madde kullanımı ve bağımlılığına karşı yapılabileceklere ilişkin kent sakinlerinin algı, tercih ve önerilerini açığa çıkartmayı amaçlayan sorulardan oluşmuştur.

Verilen yanıtlar SPSS programına aktarılarak tablo ve grafiğe kavuşturulmuştur. Ayrıca verilen yanıtlar cinsiyet, yaş, hane aylık geliri, hane yaşam biçimi ile karşılaştırılmıştır.

Çıkan sonuçlara göre;

Online ortamda gerçekleşen çalışmaya katılanların %62,8'inin "**Erkek**", %37,2'si ise "**Kadın**" görüşmecilerden oluştuğu görülmüştür.

Çalışmaya katılanların %41,2'si "**25-34 Yaş**" grubuna ait iken, %2,7'si "**18 Yaş Altı**" iken; toplamda %39,9'u gelir getiren hiçbir işte çalışmadığını bildirmiştir. (%17,6'sı "**Öğrenci**", %17,3'ü "**İşsiz**", %2,7'si "**Ev İçi Ücretsiz İşçi**", %2,3'ü "**İhraç**")

Toplamda %64,4'ünün Üniversite mezunu olduğu katılımcı grubunun %37,5'inin hane aylık geliri **3000 TL ve altıdır**. Yine büyük kısmı çekirdek aile ve geniş aileleri ile birlikte yaşadığını söylerken, %8'i "**Yalnız Yaşıyorum**" ve %6'sı ise "**Arkadaşlarım ile Yaşıyorum**" demiştir.

Gündelik alışkanlıklara dair sorulara gelen yanıtlara göre katılımcıların "Her gün" yapılan faaliyetlerin ilk sırasını **%59,10** ile Evde İnternet/Sosyal Medya ile İlgilenmek oluştururken, %46,80'i Müzik dinlediğini, %41,90 her gün Kitap, gazete ve dergi okuduğunu bildirmiştir. Katılımcıların sadece % 1,70'i "Hiç" internet/sosyal medyaya girmediğini bildirirken, %86,40'i internet kafeye "Hiç" gitmediğini bildirmiştir.

"**Sigarayı Ne Sıklıkta Kullanıyorsunuz?**" sorusuna katılımcıların; **%24,6**'sı "Hiç Kullanmadım" derken, **%10'u** "Kullanmayı Bıraktım", **%6**'sı ise "Bir-İki Kere Sadece Denedim" demiştir. Halen sigara kullananların toplam oranı **%59,5'tür**.

Ayrıca kadın katılımcıların %30,4'ü, Erkek katılımcıların ise %21,2'si **“Hiç Kullanmadığını”** söylemiştir. Günlük olarak paket sigara kullananların çoğunluğunun 18-44 yaş aralığında olduğu görülürken; en çok günlük paket kullananların 3000 TL ve altı hane aylık gelire sahip olduğu görülmüştür.

“Alkolü Ne Sıklıkta Kullanıyorsunuz?” sorusuna katılımcıların; %40,5'i **“Hiç Kullanmadım”** derken, %5'i **“Kullanmayı Bıraktım”**, %8,6'sı **“Bir-İki Kere Sadece Denedim”** demiştir. %5,6'sı **“Sıklıkla Kullanırım”** derken, hali hazırda Alkol Kullananların toplam oranı **%45,8'dir.**

Kadın görüşmecilerin, %41,1'i, Erkek görüşmecilerin, %40,2'si Hiç Alkol Kullanmadım” derken, sıklıkla alkol kullananların çoğunluğunun erkek olduğu görülmüştür. 18 yaş altı hiç alkol kullanmadığını söylerken, Hane aylık gelir durumu yükseldikçe alkol kullananların oranında artışlar tespit edilmiştir.

Alkol kullanımında aile ile yaşamayan katılımcıların aile ile yaşayanlara oranla daha fazla alkol kullandığı ölçülmüştür.

“Hayatınızda hiç uyuşturucu veya uyarıcı madde denediniz mi? Hala kullanıyor musunuz?” sorusuna katılımcıların; %80'i **“Hiç Kullanmadım”** derken, %4,7'si **“Kullanmayı Bıraktım”**, %10,6'sı **“Bir-İki Kere Sadece Denedim”**, %0,7'si **“Özel Günlerde Kullanırım”**, %1,3'ü **“Ara Sıra Kullanırım”**, %1,3'ü **“Sıklıkla Kullanırım”** ve %1,3'ü **“Yanıt Vermek İstemiyorum”** şeklinde yanıt vermiştir. Bu veriye göre katılımcı grubunun %18,6'sı hayatında en az 1 kere uyuşturucu/uyarıcı madde kullanmış, en az % 2,6'sı ise kullanmayı sürdürmektedir. Madde kullanımını “bıraktım” diyenlerin hepsinin erkek görüşmecilerden oluştuğu, yine “sıklıkla kullanırım” diyenlerinde Erkek görüşmecilerden oluştuğu tespit edilmiştir. Yine 18 yaş altı hiç madde kullanmadığını söylerken; Madde kullanımına en fazlada **25-34** yaş grubunda rastlanmıştır. Yine madde kullandığını bildirenlerin önemli bir kesiminin yalnız yaşadığı, madde kullandığını bildirenlerin toplamda %3'ünün de çekirdek aile ile yaşadığı görülmüştür. Bu soruya yanıt vermek istemeyenlerin çoğunluğunun arkadaşları ile yaşayanlar olduğu dikkat çekmiştir.

Burada şu konunun altını çizmek gerekecektir; Uyuşturucu ve uyarıcı madde kullanımına ilişkin sorulara katılımcıların genel olarak yanıt vermek istemediği, sırf bu sorular nedeni ile ankete katılmayan çok sayıda kişi olduğu gözlenmiştir. Bu sorulara yanıt verirken kendilerini ya da yakınlarını ihbar ettikleri kaygısı taşıdıkları katılımcılar tarafından ve katılmayı reddedenler tarafından bildirilmiştir. Bu durum bize; ilgili konuda sağlıklı bir tespit araştırması için konunun salt bir suç-yargı ilişkisi olmaktan çıkarılmasının önemini düşündürmüştür.

Ayrıca ilgili soru katılımcının çevre durumuna doğru genişledikçe madde kullandığı bildirilenlerin oranındaki yükseklik de dikkat çekmiştir. Örneğin,

“Aile Bireyleri İçinde Uyuşturucu/Uyarıcı Madde Kullanan Var Mı?” sorusuna katılımcıların; %18,3’ü **“Evet”**,

“Akrabalarınız Arasında Uyuşturucu/Uyarıcı Madde Kullanan Var mı?” sorusuna %39,5’i **“Evet”**,

Arkadaş Çevrenizde Uyuşturucu/Uyarıcı Madde Kullanan Kimse Var Mı?” sorusu yöneltmiştir. Buna göre katılımcıların; %41,2’si **“Evet”**,

“Komşu/Yakın Çevrenizde Uyuşturucu/Uyarıcı Madde Kullanan Kimse Var Mı?” sorusu yöneltmiştir. Buna göre katılımcıların; %42,9’u **“Evet”** demiştir. **Bu oranlar, anket çalışması yapılan kentlerde uyuşturucu/uyarıcı madde kullanımının oldukça yüksek olduğunu bize düşündürmektedir.**

Yine hane aylık gelir durumu düştükçe aile bireyleri içinde uyuşturucu kullananların oranının da arttığı; %43,6’sının uyuşturucu kullanan aile bireyi için hiçbir şey yapmadığı, toplamda %47,3’ünün ilgili aile bireyini psiko-sosyal desteğe ve tedaviye yönlendirdiği görülmüştür.

“Uyuşturucu/Uyarıcı Madde Kullanımı Nedeniyle Yakın Çevrenizden Kimse Hiç Adli Bir Sorun Yaşadı Mı?” sorusuna katılımcıların; %24,6’sı **“Evet”** demiştir.

“Bulduğunuz Kentte Sizce En Çok Hangi Uyuşturucu/Uyarıcı Madde Kullanılmaktadır?” sorusuna katılımcıların; %44,2’si **“Esrar”**, %37,9’u **“Bilmiyorum”** derken kalanlar kimyasal, sentetik, işlenmiş türden uyuşturucuların isimlerini saymıştır.

Katılımcı grubunun %27,2’si uyuşturucu/uyarıcı madde kullanımının öncelikli sebebi olarak **“Arkadaş Etkisini gösterirken, %24,3’ü “Sorunlardan Uzaklaşmak Kafayı Bulmayı İstemek”, %14’ü “Özenti”** nedenlerine işaret etmiştir.

“Sizce Madde Kullanıcıları Maddeye En Çok Nerelerden Ulaşıyor? Kimlerden Alıyorlar?” sorusuna katılımcıların; %23,9’u **“Arkadaş Çevresinden”**, %23,3’ü **“Satıcı-Torbacıdan”**, %13,3’ü **“Kolluk Kuvvetleri ve Çevrelerindeki Gruplardan”**, %13’ü **“Sokak-Mahalle Çevresinden”** derken %21,9’u **“Bilmiyorum”** demiştir.

“Bağımlıların Tedavi Olması Gerektiğini Düşünüyor Musunuz?” sorusuna katılımcıların %93,4’ü **“Evet”** derken;

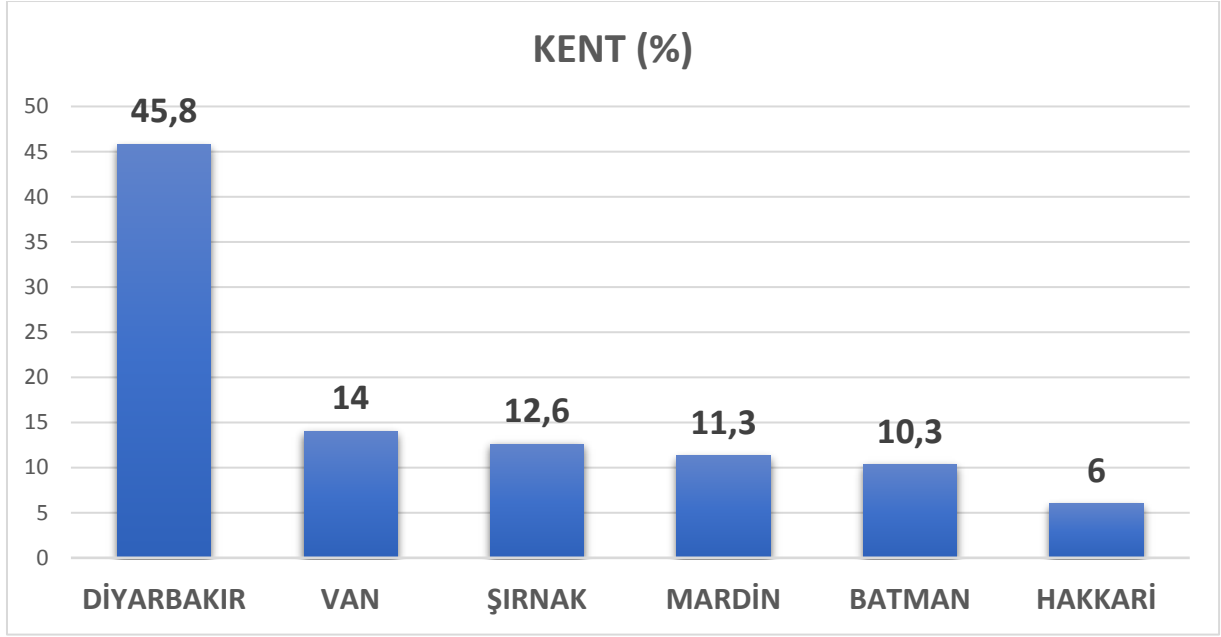
“Sizce Bağımlılıkla Mücadelede Nelerin Yapılması Gerekir?” sorusuna verilen yanıtların ilk 3 sırasını; %34,3 ile **“Psiko-Sosyal Destek”**, %32,8 **“Sağlık Tedavi Desteği”**, %17,6 ile **“Ekonomik Destek”** oluşturmuştur.

Ayrıca **“Kentinizde Madde Kullanımının Yaygın Olduğunu Düşünüyor Musunuz?”** sorusuna katılımcıların; %78,7’si **“Evet”** derken; **“Kentinizde Madde Kullanımını Bir Sorun Olarak Görüyor Musunuz?”** sorusuna ise %89,7’si **“Evet”** demiştir.

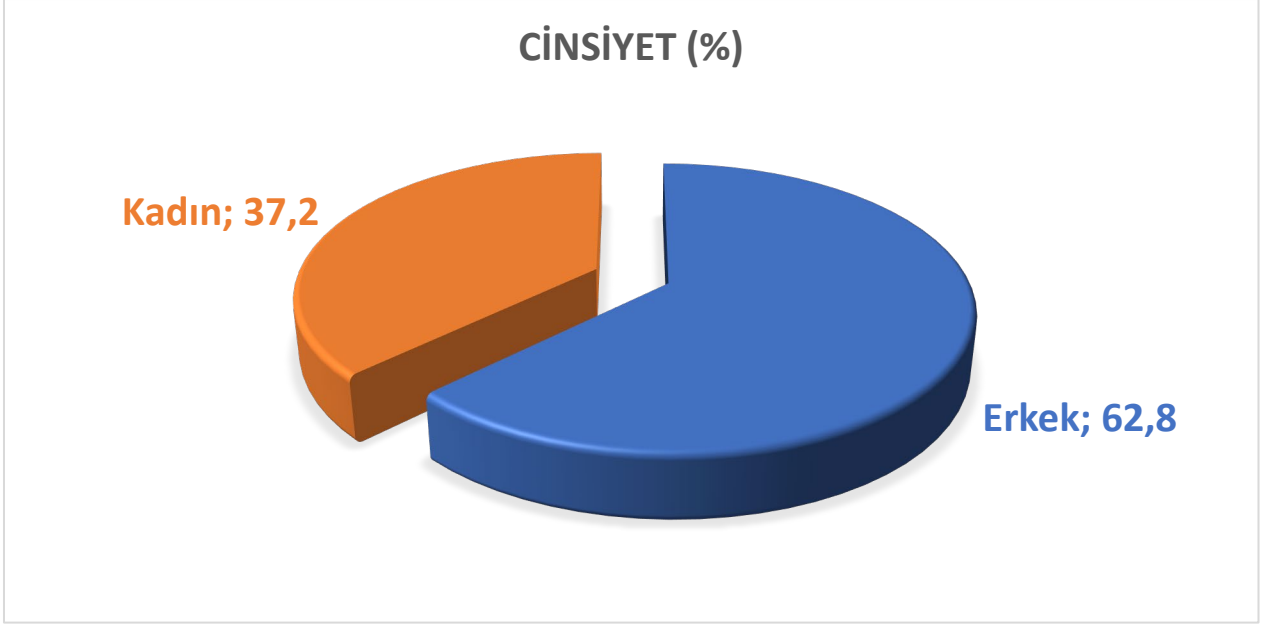
“Kentinizde Bu Konuyla İlgili Öncelikli Olarak Hangi Kurumların Sorumluluk Alması Gerekliğini Düşünüyorsunuz?” sorusuna katılımcıların; %15,2’si **“Güvenlik Birimleri”**, %14,9’u **“Belediyeler”**, %14,6’sı **“Aile”**, %14’ü **“Tümü”**, %11,4’ü **“Toplum”**, %10,5’i **“Hastaneler”**, %7,3’ü **“Okullar”**, %5,9’u **“STK”**, %3,7’si **“Valilik”**, %1,7’si **“Üniversite”** ve %0,6’sı **“CEMATEM”** şeklinde yanıt vermiştir.

“Sizce Belediyeler Konuyla İlgili Ne Tür Çalışmalar Yapmalıdır?” sorusuna ise katılımcıların; %37,5’i **“Koruyucu/Önleyici Hizmetler”**, %25,9’u **“Psiko-Sosyal Destek”**, %15,6’sı **“Tedavi Merkezi”**, %12’si **“Danışmanlık Hizmeti”** yanıtlarını vermişleridir.

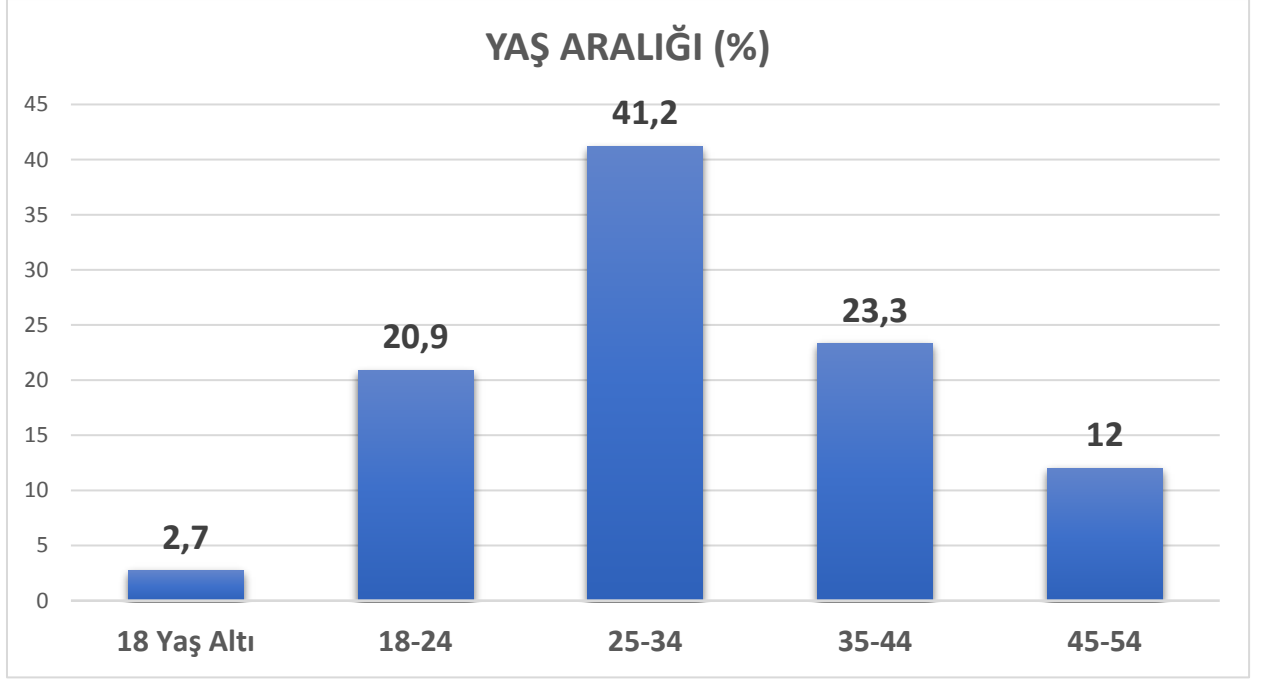
Çalışmanın ayrıntılı tablo, grafik ve analizleri aşağıda olduğu gibidir:



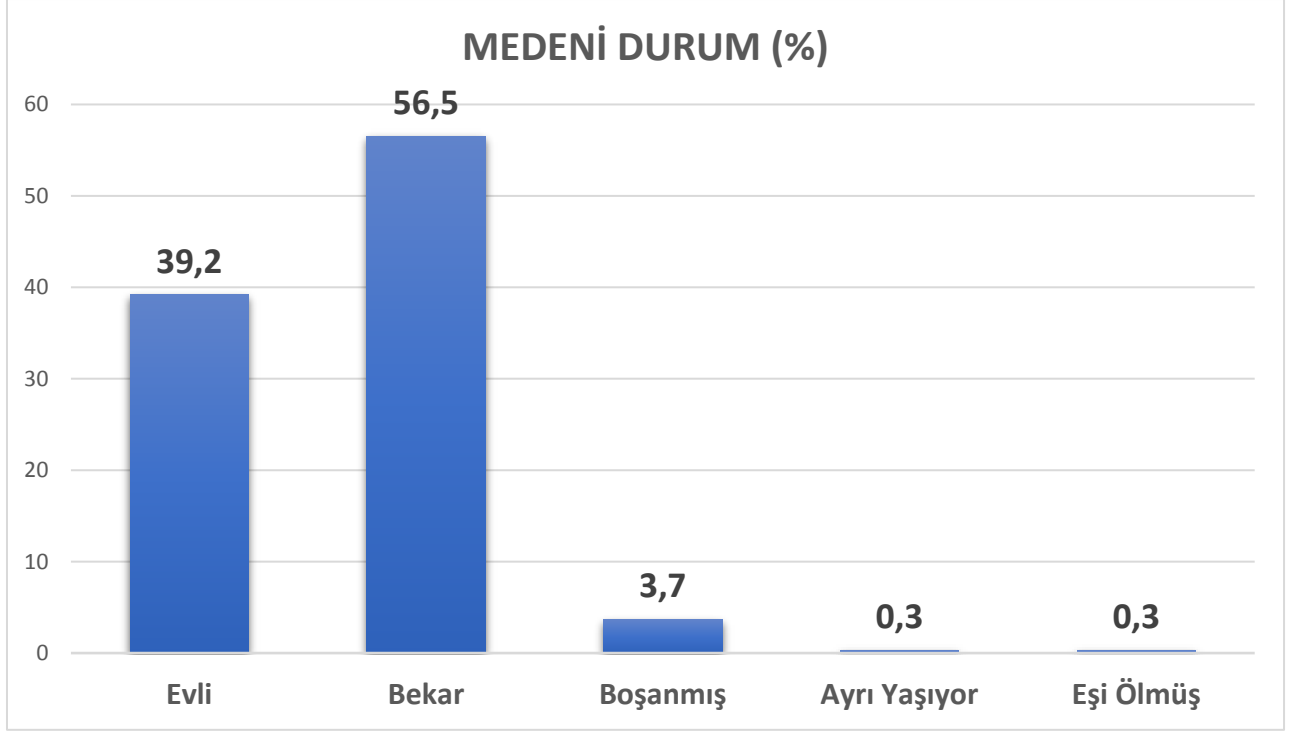
Araştırma grubunda yer alan katılımcıların kentsel dağılımına baktığımızda; %45,8'i "**Diyarbakır**", %14'ü "**Van**", %12,6'sı "**Şırnak**", %11,3'ü "**Mardin**", %10,3'ü "**Batman**" ve %6'sı ise "**Hakkari**" kentinde yaşayan katılımcılardan oluşmaktadır.



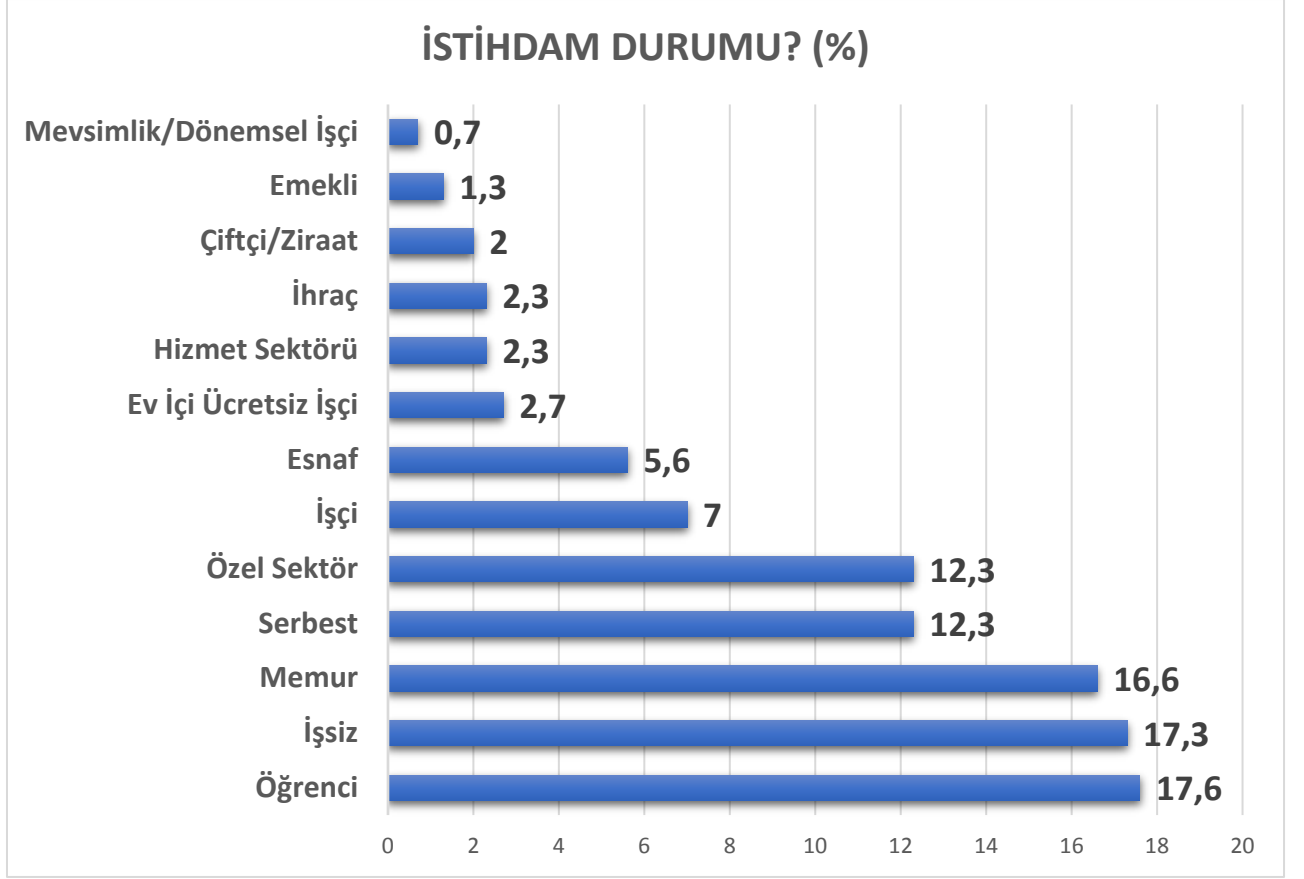
Araştırma grubunda yer alan katılımcıların cinsiyet dağılımına baktığımızda; %62,8'i “**Erkek**”, %37,2’si ise “**Kadın**” görüşmecilerden oluşmaktadır.



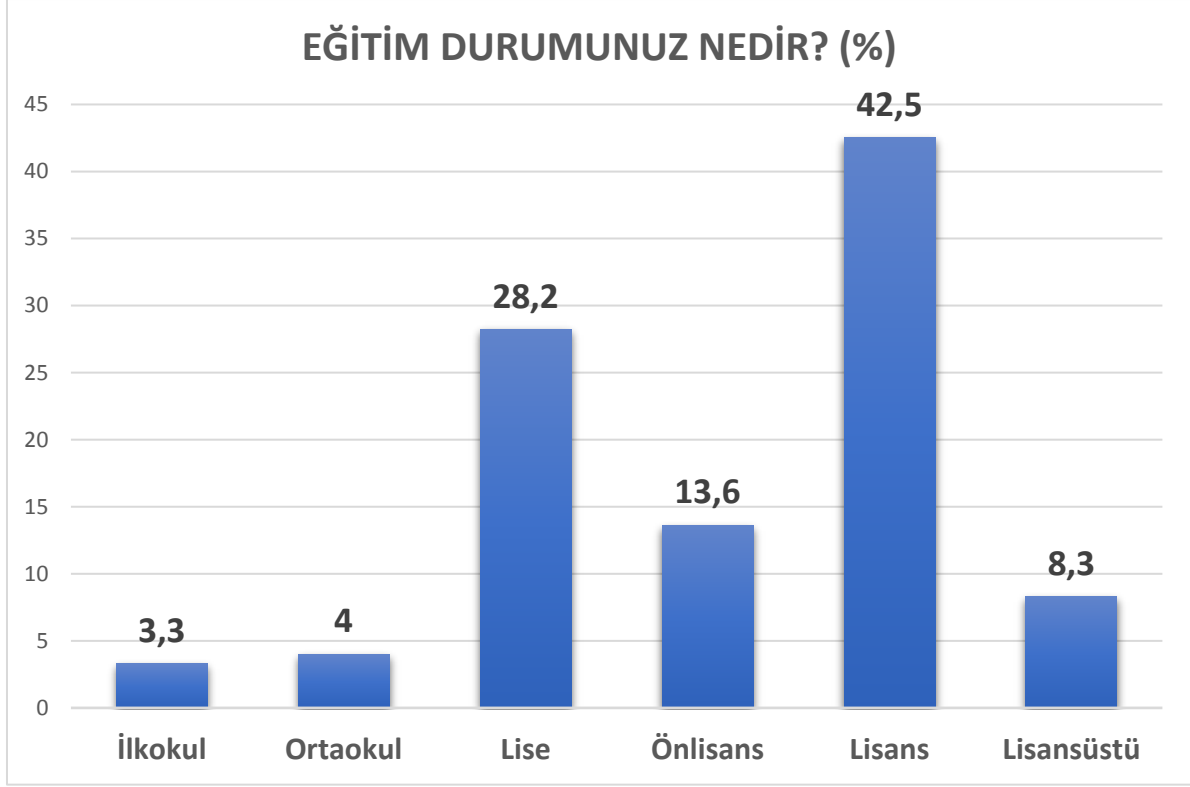
Araştırma grubunda yer alan katılımcıların yaş aralığına baktığımızda; %2,7'si “18 Yaş Altı”, %20,9'u “18-24 Yaş”, %41,2'si “25-34 Yaş”, %23,3'ü “35-44 Yaş” ve %12'si “45-54 Yaş” katılımcılardan oluşmaktadır.



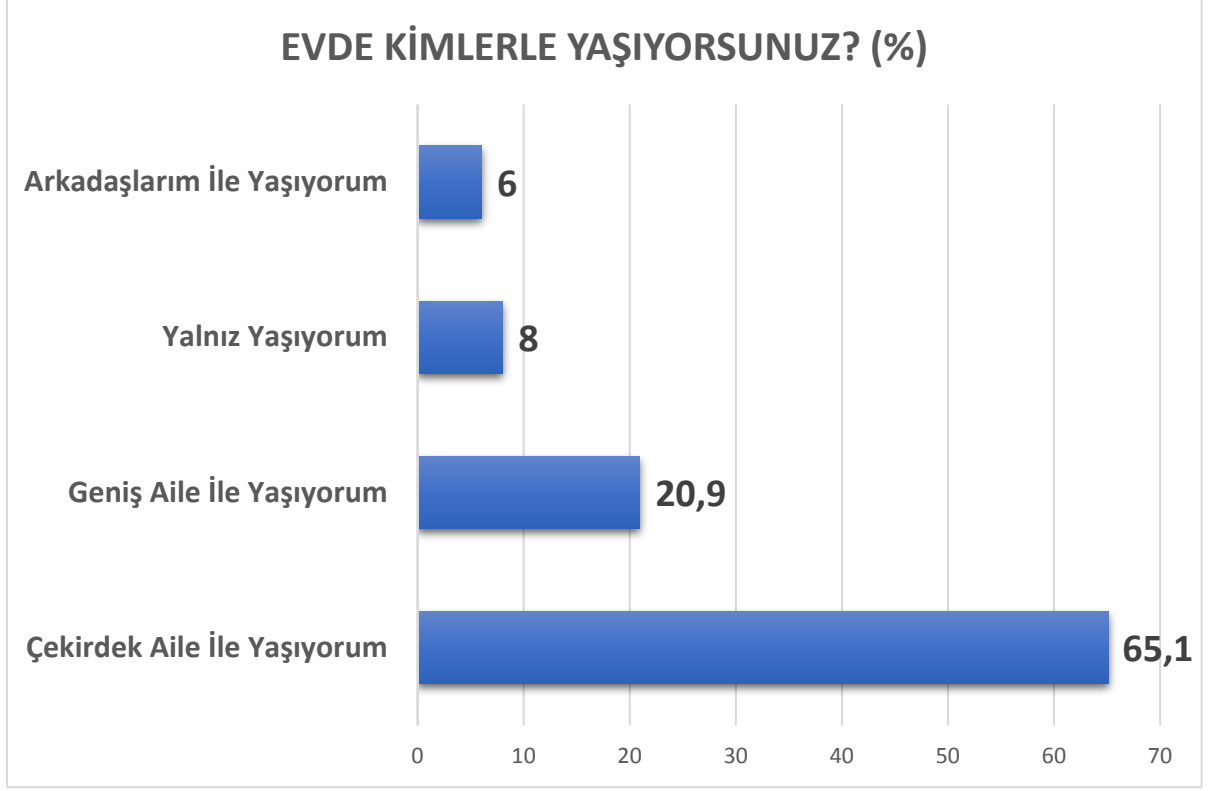
Araştırma grubunda yer alan katılımcıların medeni durumuna ilişkin dağılımına baktığımızda; %39,2'si “Evli”, %56,5'i “Bekar”, %3,7'si “Boşanmış”, %0,3'ü “Ayrı Yaşıyor”, %0,3'ü ise “Eşi Ölmüş” katılımcılardan oluşmaktadır.



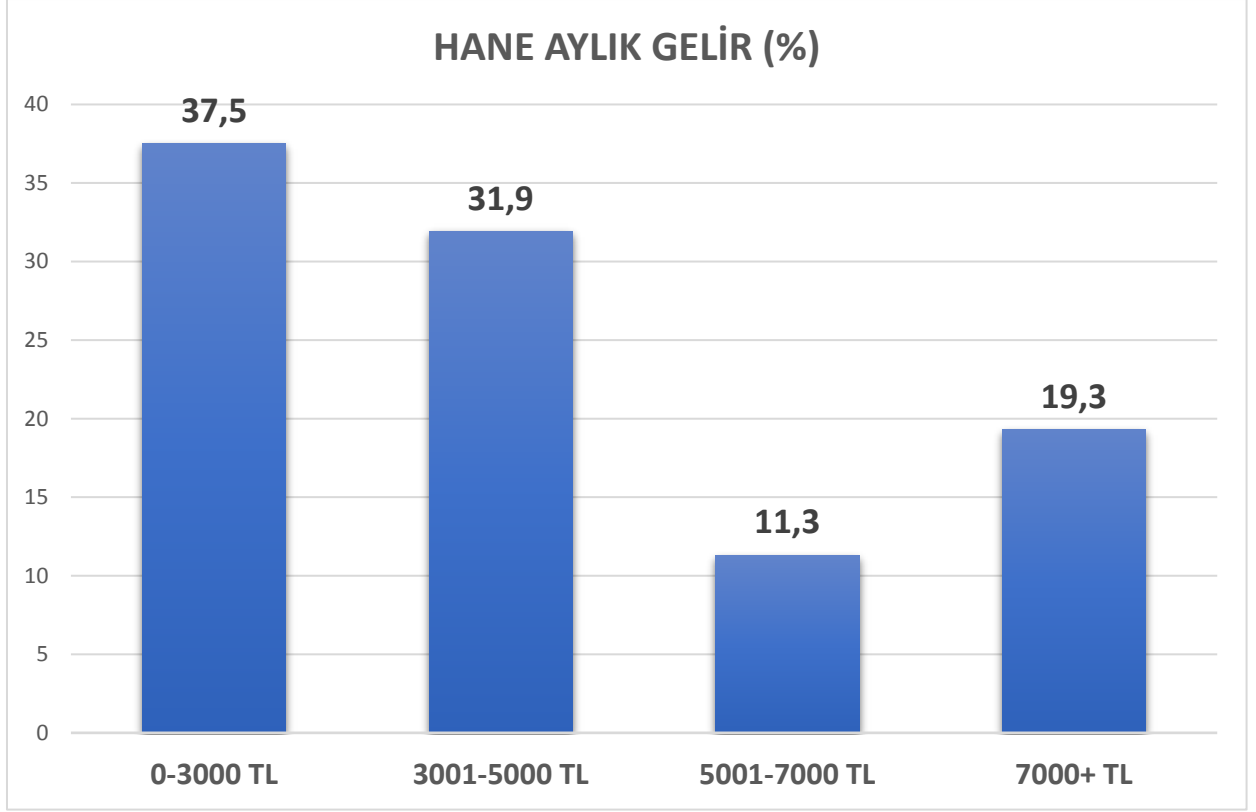
Araştırma grubunda yer alan katılımcıların “İstihdam Durumuna” baktığımızda; %17,6’sı “Öğrenci”, %17,3’ü “İşsiz”, %16,6’sı “Memur”, %12,3’ü “Serbest”, %12,3’ü “Özel Sektör”, %7’si “İşçi”, %5,6’sı “Esnaf”, %2,7’si “Ev İçi Ücretsiz İşçi”, %2,3’ü “Hizmet Sektörü”, %2,3’ü “İhraç”, %2’si “Çiftçi/Ziraat”, %1,3’ü “Emekli” ve %0,7’si “Mevsimlik/Dönemsel İşçi” olan katılımcılardan oluşmaktadır.



Araştırma grubunda yer alan katılımcıların “**Eğitim Durumuna**” baktığımızda; %3,3’ü “**İlkokul**”, %4’ü “**Ortaokul**”, %28,2’si “**Lise**”, %13,6’sı “**Ön Lisans**”, %42,5’i “**Lisans**” ve %8,3’ü ise “**Lisansüstü**” katılımcılardan oluşmaktadır.



Araştırma grubunda yer alan katılımcılara “**Evde Kimlerle Yaşıyorsunuz?**” sorusu yöneltilmiştir. Buna göre katılımcıların %65,1’i “**Çekirdek Aile ile Yaşıyorum**”, %20,9’u “**Geniş Aile ile Yaşıyorum**”, %8’i “**Yalnız Yaşıyorum**” ve %6’sı ise “**Arkadaşlarım ile Yaşıyorum**” şeklinde yanıt vermiştir.



Araştırma grubunda yer alan katılımcılara “**Hane Aylık Geliriniz Ne Kadar?**” sorusu yöneltilmiştir. Buna göre katılımcıların %37,5’i “**0-3000 TL**”, %31,9’u “**3001-5000 TL**”, %11,3’ü “**5001-7000 TL**” ve %19,3’ü “**7001+ TL**” şeklinde yanıt verdiği görülmüştür.

İŞİNİZİN/OKULUNUZUN DIŞINDAKİ BOŞ ZAMANLARINIZDA AŞAĞIDAKİ ETKİNLİKLERİ HANGİ SIKLIKLA YAPIYORSUNUZ? (%)				
	HER GÜN	ARA SIRA	HİÇ	TOPLAM
Televizyon	15,60%	54,80%	29,60%	100%
Sinema-Tiyatro	1,30%	60,10%	38,50%	100%
Kahvehane	2%	33,60%	64,50%	100%
Kafe	2%	67,10%	30,90%	100%
Evde İnternet/Sosyal Medya ile İlgileniyorum	59,10%	39,20%	1,70%	100%
İnternet Kafe	2,30%	11,30%	86,40%	100%
Spor Faaliyetleri	8%	54,80%	37,20%	100%
Sanatsal Faaliyetler	7,30%	54,80%	37,90%	100%
Kitap-Gazete-Dergi Okuma	41,90%	51,50%	6,60%	100%
Arkadaşlarla Vakit Geçirme	20,60%	74,80%	4,70%	100%
Müzik Dinlemek	46,80%	49,50%	3,70%	100%

Araştırma grubunda yer alan katılımcılara **“İşinizin/Okulunuzun Dışındaki Boş Zamanlarınızda, Aşağıdaki Etkinlikleri Hangi Sıklıkla Yaparsınız?”** sorusu yöneltilmiştir. Buna göre katılımcıların;

“Televizyon” %15,6’sı **“Her Gün”**, %54,8’i **“Ara Sıra”**, %29,6’sı **“Hiç”**;

“Sinema-Tiyatro” %1,3’ü **“Her Gün”**, %60,1’i **“Ara Sıra”**, %38,5’i **“Hiç”**;

“Kahvehane” %2’si **“Her Gün”**, %33,6’sı **“Ara Sıra”**, %64,5’i **“Hiç”**;

“Kafe” %2’si **“Her Gün”**, %67,1’i **“Ara Sıra”**, %30,9’u **“Hiç”**;

“Evde İnternet/Sosyal Medya” %59,1’i **“Her Gün”**, %39,2’si **“Ara Sıra”**, %1,7’si **“Hiç”**;

“İnternet Kafe” %2,3’ü **“Her Gün”**, %11,3’ü **“Ara Sıra”**, %86,4’ü **“Hiç”**;

“Spor Faaliyetleri” %8’i **“Her Gün”**, %54,8’i **“Ara Sıra”**, %37,2’si **“Hiç”**;

“Sanatsal Faaliyetler” %7,3’ü **“Her Gün”**, %54,8’i **“Ara Sıra”**, %37,9’u **“Hiç”**;

“Kitap-Gazete-Dergi Okuma” %41,9’u **“Her Gün”**, %51,5’i **“Ara Sıra”**, %6,6’sı **“Hiç”**;

“Arkadaşlarla Vakit Geçirme” %20,6’sı **“Her Gün”**, %74,8’i **“Ara Sıra”**, %4,7’si **“Hiç”**;

“Müzik Dinlemek” %46,8’i **“Her Gün”**, %49,5’i **“Ara Sıra”**, %3,7’si ise **“Hiç”** şeklinde yanıt vermiştir.



Araştırma grubunda yer alan katılımcılara “**Sigarayı Ne Sıklıkta Kullanıyorsunuz?**” sorusu yöneltilmiştir. Buna göre katılımcıların; %24,6’sı “**Hiç Kullanmadım**”, %10’u “**Kullanmayı Bıraktım**”, %6’sı “**Bir-İki Kere Sadece Denedim**”, %3’ü “**Özel Günlerde Kullanırım**”, %12,6’sı “**Ara Sıra Kullanırım** ve %43,9’u “**Günlük, Paket Olarak Kullanırım**” şeklinde yanıt vermiştir.

SİGARAYI NE SIKLIKTA KULLANIYORSUNUZ? * CİNSİYET (%)				
		CİNSİYET		TOPLAM
		Erkek	Kadın	
SİGARAYI NE SIKLIKTA KULLANIYORSUNUZ?	Bir-iki Kere Sadece Denedim	4,80%	8,00%	6,00%
	Ara Sıra Kullanırım	9,00%	18,80%	12,60%
	Özel Günlerde Kullanırım	2,60%	3,60%	3,00%
	Günlük, Paket Olarak Kullanırım	50,30%	33,00%	43,90%
	Hiç Kullanmadım	21,20%	30,40%	24,60%
	Kullanmayı Bıraktım	12,20%	6,30%	10,00%
TOPLAM		100,00%	100,00%	100,00%

“Sigarayı Ne Sıklıkta Kullanıyorsunuz?” sorusunun **Cinsiyet** karşılaştırmasına baktığımızda;

Erkek görüşmecilerin, %50,3’ü Günlük, Paket Olarak Kullanırım, **%21,2’si** Hiç Kullanmadım, **%12,2’si** Kullanmayı Bıraktım;

Kadın görüşmecilerin, %33’ü Günlük, Paket Olarak Kullanırım, **%30,4’ü** Hiç Kullanmadım, **%18,8’i** Ara Sıra Kullanırım yanıtlarını vermişlerdir.

SİGARAYI NE SIKLIKTA KULLANIYORSUNUZ? * YAŞ ARALIĞI (%)							
		YAŞ ARALIĞI					TOPLAM
		18 YAŞ ALTI	18-24	25-34	35-44	45-54	
SİGARAYI NE SIKLIKTA KULLANIYORSUNUZ?	Bir-iki Kere Sadece Denedim	12,50%	1,60%	8,90%	2,90%	8,30%	6,00%
	Ara Sıra Kullanırım	12,50%	17,50%	13,70%	8,60%	8,30%	12,60%
	Özel Günlerde Kullanırım	12,50%	4,80%	4,00%			3,00%
	Günlük, Paket Olarak Kullanırım	25,00%	46,00%	41,90%	50,00%	38,90%	43,90%
	Hiç Kullanmadım	37,50%	25,40%	25,00%	20,00%	27,80%	24,60%
	Kullanmayı Bıraktım		4,80%	6,50%	18,60%	16,70%	10,00%
TOPLAM		100,00%	100,00%	100,00%	100,00%	100,00%	100,00%

“Sigarayı Ne Sıklıkta Kullanıyorsunuz?” sorusunun Yaş Aralığı karşılaştırmasına baktığımızda;

18 Yaş Altı grubunun, %37,5’i Hiç Kullanmadım, %25’i Günlük, Paket Olarak Kullanırım;

18-24 Yaş grubunun, %46’sı Günlük, Paket Olarak Kullanırım, %25,4’ü Hiç Kullanmadım, %17,5’i Ara Sıra Kullanırım;

25-34 Yaş grubunun, %41,9’u Günlük, Paket Olarak Kullanırım, %25’i Hiç Kullanmadım, %13,7’si Ara Sıra Kullanırım;

35-44 Yaş grubunun, %50’si Günlük, Paket Olarak Kullanırım, %20’si Hiç Kullanmadım, %18,6’sı Kullanmayı Bıraktım;

45-54 Yaş grubunun, %38,9’u Günlük, Paket Olarak Kullanırım, %27,8’i Hiç Kullanmadım, %16,7’si Ara Sıra Kullanırım yanıtlarını vermişlerdir.

SİGARAYI NE SIKLIKTA KULLANIYORSUNUZ? * HANE AYLIK GELİR (%)						
		HANE AYLIK GELİR				TOPLAM
		0-3000TL	3001-5000TL	5001-7000TL	7000+TL	
SİGARAYI NE SIKLIKTA KULLANIYORSUNUZ?	Bir-iki Kere Sadece Denedim	6,20%	7,30%		6,90%	6,00%
	Ara Sıra Kullanırım	11,50%	11,50%	20,60%	12,10%	12,60%
	Özel Günlerde Kullanırım	1,80%	5,20%		3,40%	3,00%
	Günlük, Paket Olarak Kullanırım	47,80%	43,80%	29,40%	44,80%	43,90%
	Hiç Kullanmadım	25,70%	18,80%	44,10%	20,70%	24,60%
	Kullanmayı Bıraktım	7,10%	13,50%	5,90%	12,10%	10,00%
TOPLAM		100,00%	100,00%	100,00%	100,00%	100,00%

“Sigarayı Ne Sıklıkta Kullanıyorsunuz?” sorusunun **Hane Aylık Gelir** karşılaştırmasına baktığımızda;

0-3000TL gelir grubunun, %47,8’i Günlük, Paket Olarak Kullanırım **%25,7’si** Hiç Kullanmadım, **%11,5’i** Ara Sıra Kullanırım;

3001-5000TL gelir grubunun, %43,8’i Günlük, Paket Olarak Kullanırım, **%18,8’i** Hiç Kullanmadım, **%13,5’i** Kullanmayı Bıraktım, **%11,5’i** Ara Sıra Kullanırım;

5001-7000TL gelir grubunun, %44,1’i Hiç Kullanmadım, **%29,4’ü** Günlük, Paket Olarak Kullanırım, **%20,6** Ara Sıra Kullanırım;

7001+ gelir grubunun, %44,8’i Günlük, Paket Olarak Kullanırım, **%20,7’si** Hiç Kullanmadım, **%12,1’lik** oranlarla Ara Sıra Kullanırım ve Kullanmayı Bıraktım yanıtlarını vermişlerdir.

SİGARAYI NE SIKLIKTA KULLANIYORSUNUZ? * EVDE KİMİNLE YAŞIYORSUNUZ (%)						
		EVDE KİMİNLE YAŞIYORSUNUZ				TOPLAM
		Arkadaşlarım ile Yaşıyorum	Çekirdek Aile ile Yaşıyorum	Geniş Aile ile Yaşıyorum	Yalnız Yaşıyorum	
SİGARAYI NE SIKLIKTA KULLANIYORSUNUZ?	Bir-iki Kere Sadece Denedim		6,10%	3,20%	16,70%	6,00%
	Ara Sıra Kullanırım	5,60%	11,70%	15,90%	16,70%	12,60%
	Özel Günlerde Kullanırım	16,70%	1,50%	3,20%	4,20%	3,00%
	Günlük, Paket Olarak Kullanırım	44,40%	42,90%	47,60%	41,70%	43,90%
	Hiç Kullanmadım	27,80%	26,50%	22,20%	12,50%	24,60%
	Kullanmayı Bıraktım	5,60%	11,20%	7,90%	8,30%	10,00%
TOPLAM		100,00%	100,00%	100,00%	100,00%	100,00%

“Sigarayı Ne Sıklıkta Kullanıyorsunuz?” sorusunun **Evde Kiminle Yaşıyorsunuz** karşılaştırmasına baktığımızda,

Arkadaşlarımla Yaşıyorum diyenlerin, %44,4’ü Günlük, Paket Olarak Kullanırım, **%27,8’i** Hiç Kullanmadım, **%16,7’si** Özel Günlerde Kullanırım;

Çekirdek Aile ile Yaşıyorum diyenlerin, %42,9’u Günlük, Paket Olarak Kullanırım, **%26,5’i** Hiç Kullanmadım, **%11,7’si** Ara Sıra Kullanırım, **%11,2’si** Kullanmayı Bıraktım;

Geniş Aile ile Yaşıyorum diyenlerin, %47,6’sı Günlük, Paket Olarak Kullanırım, **%22,2’si** Hiç Kullanmadım, **%15,9’u** Ara Sıra Kullanırım;

Yalnız Yaşıyorum diyenlerin, %41,7’si Günlük, Paket Olarak Kullanırım, **%16,7’si** Bir-İki Kere Denedim Sadece, **%16,7’si** Ara Sıra Kullanırım, **%22,2’si** Hiç Kullanmadım yanıtlarını vermişlerdir.



Araştırma grubunda yer alan katılımcılara “**Alkolü Ne Sıklıkta Kullanıyorsunuz?**” sorusu yöneltilmiştir. Buna göre katılımcıların; %40,5’i “**Hiç Kullanmadım**”, %5’i “**Kullanmayı Bıraktım**”, %8,6’sı “**Bir-İki Kere Sadece Denedim**”, %13’ü “**Özel Günlerde Kullanırım**”, %27,2’si “**Ara Sıra Kullanırım**” ve %5,6’sı “**Sıklıkla Kullanırım**” şeklinde yanıt vermiştir.

ALKOLÜ NE SIKLIKTA KULLANIYORSUNUZ? * CİNSİYET (%)				
		CİNSİYET		TOPLAM
		Erkek	Kadın	
ALKOLÜ NE SIKLIKTA KULLANIYORSUNUZ?	Bir-iki Kere Sadece Denedim	7,90%	9,80%	8,60%
	Ara Sıra Kullanırım	27,50%	26,80%	27,20%
	Özel Günlerde Kullanırım	11,60%	15,20%	13,00%
	Sıklıkla Kullanırım	7,40%	2,70%	5,60%
	Hiç Kullanmadım	40,20%	41,10%	40,50%
	Kullanmayı Bıraktım	5,30%	4,50%	5,00%
TOPLAM		100,00%	100,00%	100,00%

“Alkolü Ne Sıklıkta Kullanıyorsunuz?” sorusunun **Cinsiyet** karşılaştırmasına baktığımızda;

Erkek görüşmecilerin, %40,2’si Hiç Kullanmadım, %27,5’i Ara Sıra Kullanırım, %11,6’sı Özel Günlerde Kullanırım;

Kadın görüşmecilerin, %41,1’i Hiç Kullanmadım, %26,8’i Ara Sıra Kullanırım, %15,2’si Özel Günlerde Kullanırım yanıtlarını vermişlerdir.

ALKOLÜ NE SIKLIKTA KULLANIYORSUNUZ? * YAŞ ARALIĞI (%)							
		YAŞ ARALIĞI					TOPLAM
		18 YAŞ ALTI	18-24	25-34	35-44	45-54	
ALKOLÜ NE SIKLIKTA KULLANIYORSUNUZ?	Bir-iki Kere Sadece Denedim		14,30%	7,30%	8,60%	5,60%	8,60%
	Ara Sıra Kullanırım		22,20%	30,60%	28,60%	27,80%	27,20%
	Özel Günlerde Kullanırım		14,30%	9,70%	18,60%	13,90%	13,00%
	Sıklıkla Kullanırım			9,70%	5,70%	2,80%	5,60%
	Hiç Kullanmadım	100,00%	39,70%	40,30%	32,90%	44,40%	40,50%
	Kullanmayı Bıraktım		9,50%	2,40%	5,70%	5,60%	5,00%
TOPLAM		100,00%	100,00%	100,00%	100,00%	100,00%	100,00%

“Alkolü Ne Sıklıkta Kullanıyorsunuz?” sorusunun **Yaş Aralığı** karşılaştırmasına baktığımızda;

18 Yaş Altı grubunun, %100’ü Hiç Kullanmadım;

18-24 Yaş grubunun, %39,7’si Hiç Kullanmadım, %22,2’si Ara Sıra Kullanırım, %14,3’lük oranlarla Bir-İki Kere Denedim Sadece ve Özel Günlerde Kullanırım;

25-34 Yaş grubunun, %40,3’ü Hiç Kullanmadım, %30,6’sı Ara Sıra Kullanırım, %9,7’lik oranlarla Özel Günlerde Kullanırım ve Sıklıkla Kullanırım;

35-44 Yaş grubunun, %32,9’u Hiç Kullanmadım, %28,6’sı Ara Sıra Kullanırım, %18,6’sı Özel Günlerde Kullanırım;

45-54 Yaş grubunun, %44,4’ü Hiç Kullanmadım, %27,8’i Ara Sıra Kullanırım, %13,9’u Özel Günlerde Kullanırım yanıtlarını vermişlerdir.

ALKOLÜ NE SIKLIKTA KULLANIYORSUNUZ? * HANE AYLIK GELİR (%)						
		HANE AYLIK GELİR				TOPLAM
		0-3000TL	3001-5000TL	5001-7000TL	7000+TL	
ALKOLÜ NE SIKLIKTA KULLANIYORSUNUZ?	Bir-iki Kere Sadece Denedim	9,70%	8,30%	2,90%	10,30%	8,60%
	Ara Sıra Kullanırım	17,70%	32,30%	38,20%	31,00%	27,20%
	Özel Günlerde Kullanırım	12,40%	11,50%	11,80%	17,20%	13,00%
	Sıklıkla Kullanırım	1,80%	5,20%	5,90%	13,80%	5,60%
	Hiç Kullanmadım	52,20%	38,50%	41,20%	20,70%	40,50%
	Kullanmayı Bıaktım	6,20%	4,20%		6,90%	5,00%
TOPLAM		100,00%	100,00%	100,00%	100,00%	100,00%

“Alkolü Ne Sıklıkta Kullanıyorsunuz?” sorusunun Hane Aylık Gelir

karşılaştırmasına baktığımızda;

0-3000TL gelir grubunun, %52,2’si Hiç Kullanmadım, %17,7’si Ara Sıra Kullanırım, %12,4’ü Özel Günlerde Kullanırım;

3001-5000TL gelir grubunun, %38,5’i Hiç Kullanmadım, %32,3’ü Ara Sıra Kullanırım, %11,5’i Özel Günlerde Kullanırım;

5001-7000TL gelir grubunun, %41,2’si Hiç Kullanmadım, %38,2’si Ara Sıra Kullanırım, %11,8’i Özel Günlerde Kullanırım;

7001+ gelir grubunun, %31’i Ara Sıra Kullanırım, %20,7’si Hiç Kullanmadım, %17,2’si Özel Günlerde Kullanırım, %13,8’i Sıklıkla Kullanırım, %10,3’ü Bir-İki Kere Denedim Sadece yanıtlarını vermişlerdir.

ALKOLÜ NE SIKLIKTA KULLANIYORSUNUZ? * EVDE KİMİNLE YAŞIYORSUNUZ (%)						
		EVDE KİMİNLE YAŞIYORSUNUZ				TOPLAM
		Arkadaşlarım ile Yaşıyorum	Çekirdek Aile ile Yaşıyorum	Geniş Aile ile Yaşıyorum	Yalnız Yaşıyorum	
ALKOLÜ NE SIKLIKTA KULLANIYORSUNUZ?	Bir-iki Kere Sadece Denedim	11,10%	7,70%	14,30%		8,60%
	Ara Sıra Kullanırım	33,30%	27,00%	22,20%	37,50%	27,20%
	Özel Günlerde Kullanırım	16,70%	12,80%	9,50%	20,80%	13,00%
	Sıklıkla Kullanırım	5,60%	5,10%	3,20%	16,70%	5,60%
	Hiç Kullanmadım	27,80%	42,90%	44,40%	20,80%	40,50%
	Kullanmayı Bıraktım	5,60%	4,60%	6,30%	4,20%	5,00%
TOPLAM		100,00%	100,00%	100,00%	100,00%	100,00%

“Alkolü Ne Sıklıkta Kullanıyorsunuz?” sorusunun **Evde Kiminle Yaşıyorsunuz** karşılaştırmasına baktığımızda,

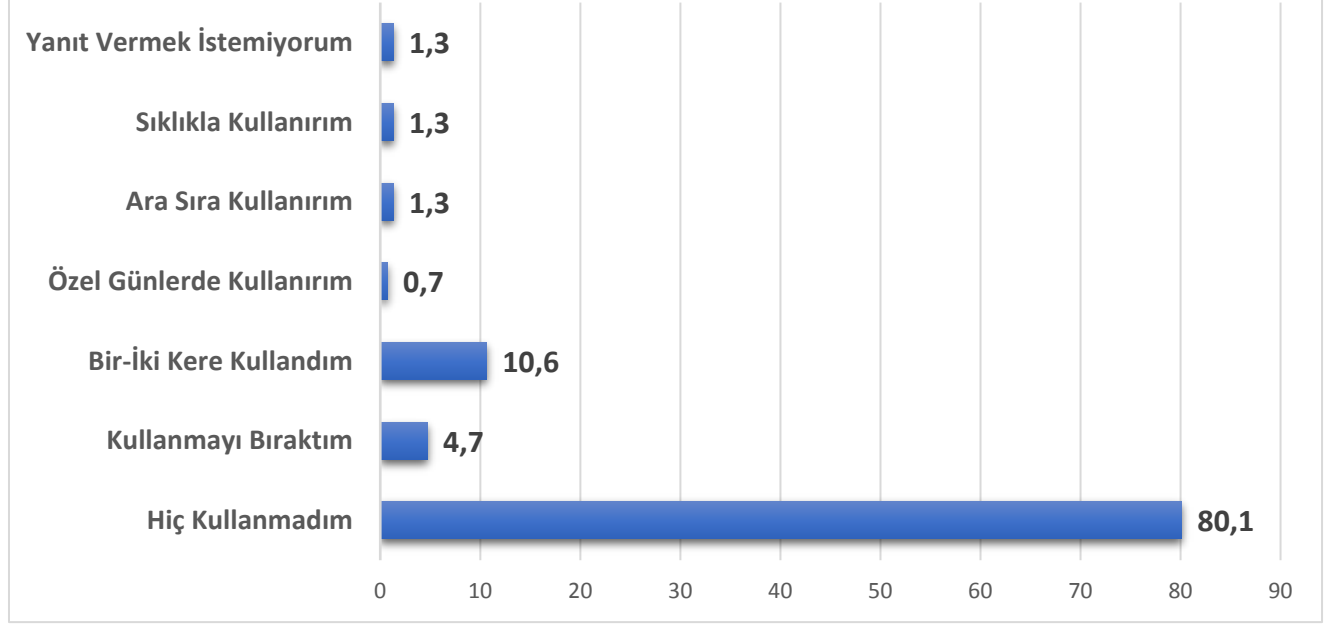
Arkadaşlarımla Yaşıyorum diyenlerin, %33,3’ü Ara Sıra Kullanırım, %27,8’i Hiç Kullanmadım, %16,7’si Özel Günlerde Kullanırım, %11,1’i Bir-İki Kere Denedim Sadece;

Çekirdek Aile ile Yaşıyorum diyenlerin, %42,9’u Hiç Kullanmadım, %27’si Ara Sıra Kullanırım, %12,8’i Özel Günlerde Kullanırım;

Geniş Aile ile Yaşıyorum diyenlerin, %44,4’ü Hiç Kullanmadım, %22,2’si Ara Sıra Kullanırım, %14,3’ü Bir-İki Kere Denedim Sadece;

Yalnız Yaşıyorum diyenlerin, %37,5’i Ara Sıra Kullanırım, %20,8’i Özel Günlerde Kullanırım, %20,8’i Hiç Kullanmadım, %16,7’si Sıklıkla Kullanırım yanıtlarını vermişlerdir.

HAYATINIZDA HIÇ UYUŞTURUCU VEYA UYARICI MADDE DENEDİNİZ Mİ? HALA KULLANIYOR MUSUNUZ?



Araştırma grubunda yer alan katılımcılara “**Hayatınızda hiç uyuşturucu veya uyarıcı madde denediniz mi? Hala kullanıyor musunuz?**” sorusu yöneltilmiştir. Buna göre katılımcıların; %80’i “**Hiç Kullanmadım**”, %4,7’si “**Kullanmayı Bıraktım**”, %10,6’sı “**Bir-İki Kere Sadece Denedim**”, %0,7’si “**Özel Günlerde Kullanırım**”, %1,3’ü “**Ara Sıra Kullanırım**”, %1,3’ü “**Sıklıkla Kullanırım**” ve %1,3’ü “**Yanıt Vermek İstemiyorum**” şeklinde yanıt vermiştir.

HAYATINIZDA HIÇ UYUŞTURUCU VEYA UYARICI MADDE DENEĐİNİZ Mİ? * CİNSİYET (%)				
		CİNSİYET		TOPLAM
		Erkek	Kadın	
HAYATINIZDA HIÇ UYUŞTURUCU VEYA UYARICI MADDE DENEĐİNİZ Mİ?	Bir-İki Kere Kullandım	13,80%	5,40%	10,60%
	Ara Sıra Kullanırım		3,60%	1,30%
	Özel Günlerde Kullanırım	1,10%		0,70%
	Sıklıkla Kullanırım	2,10%		1,30%
	Hiç Kullanmadım	74,60%	89,30%	80,10%
	Kullanmayı Bıraktım	7,40%		4,70%
	Yanıt Vermek İstemiyorum	1,10%	1,80%	1,30%
TOPLAM		100,00%	100,00%	100,00%

“Hayatınızda Hiç Uyuşturucu veya Uyarıcı Madde Denediniz Mi?” sorusunun Cinsiyet karşılaştırmasına baktığımızda;

Erkek görüşmecilerin, %74,6’sı Hiç Kullanmadım, %13,8’i Bir-İki Kere Kullandım, %7,4’ü Kullanmayı Bıraktım;

Kadın görüşmecilerin, %89,3’ü Hiç Kullanmadım, %5,4’ü Bir-İki Kere Kullandım, %3,6’sı Ara Sıra Kullanırım yanıtlarını vermişlerdir.

HAYATINIZDA HIÇ UYUŞTURUCU VEYA UYARICI MADDE DENEĐİNİZ Mİ? * YAŞ ARALIĐI (%)							
		YAŞ ARALIĐI					TOPLAM
		18 YAŞ ALTI	18-24	25-34	35-44	45-54	
HAYATINIZDA HIÇ UYUŞTURUCU VEYA UYARICI MADDE DENEĐİNİZ Mİ?	Bir-İki Kere Kullandım		6,30%	16,90%	8,60%	2,80%	10,60%
	Ara Sıra Kullanırım		3,20%	1,60%			1,30%
	Özel Günlerde Kullanırım			1,60%			0,70%
	Sıklıkla Kullanırım			3,20%			1,30%
	Hiç Kullanmadım	100,00%	77,80%	71,00%	90,00%	91,70%	80,10%
	Kullanmayı Bıraktım		9,50%	4,80%		5,60%	4,70%
	Yanıt Vermek İstemiyorum		3,20%	0,80%	1,40%		1,30%
TOPLAM		100,00%	100,00%	100,00%	100,00%	100,00%	100,00%

“Hayatınızda Hiç Uyuşturucu veya Uyarıcı Madde Denediniz Mi?” sorusunun Yaş Aralığı karşılaştırmasına baktığımızda;

18 Yaş Altı grubunun, %100’ü Hiç Kullanmadım;

18-24 Yaş grubunun, %77,8’i Hiç Kullanmadım, %9,5’i Kullanmayı Bıraktım, %6,3’ü Bir-İki Kere Kullandım;

25-34 Yaş grubunun, %71’i Hiç Kullanmadım, %16,9’u Bir-İki Kere Kullandım, %4,8’i Kullanmayı Bıraktım;

35-44 Yaş grubunun, %90’ı Hiç Kullanmadım, %8,6’sı Bir-İki Kere Kullandım;

45-54 Yaş grubunun, %91,7’si Hiç Kullanmadım, %5,6’sı Kullanmayı Bıraktım, %2,8’i Bir-İki Kere Kullandım yanıtlarını vermişlerdir.

HAYATINIZDA HIÇ UYUŞTURUCU VEYA UYARICI MADDE Denediniz Mi? * HANE AYLIK GELİR (%)						
		HANE AYLIK GELİR				TOPLAM
		0-3000TL	3001-5000TL	5001-7000TL	7000+TL	
HAYATINIZDA HIÇ UYUŞTURUCU VEYA UYARICI MADDE Denediniz Mi?	Bir-İki Kere Kullandım	9,70%	8,30%	8,80%	17,20%	10,60%
	Ara Sıra Kullanırım		2,10%	5,90%		1,30%
	Özel Günlerde Kullanırım	1,80%				0,70%
	Sıklıkla Kullanırım	1,80%	2,10%			1,30%
	Hiç Kullanmadım	80,50%	80,20%	85,30%	75,90%	80,10%
	Kullanmayı Bıraktım	3,50%	6,30%		6,90%	4,70%
	Yanıt Vermek İstemiyorum	2,70%	1,00%			1,30%
TOPLAM		100,00%	100,00%	100,00%	100,00%	100,00%

“Hayatınızda Hiç Uyuşturucu veya Uyarıcı Madde Denediniz Mi?” sorusunun Hane Aylık Gelir karşılaştırmasına baktığımızda;

0-3000TL gelir grubunun, %80,5’i Hiç Kullanmadım, %9,7’si Bir-İki Kere Denedim Sadece;

3001-5000TL gelir grubunun, %80,2’si Hiç Kullanmadım, %8,3’ü Bir-İki Kere Denedim Sadece, %6,3’ü Kullanmayı Bıraktım;

5001-7000TL gelir grubunun, %85,3’ü Hiç Kullanmadım, %8,8’i Bir-İki Kere Denedim Sadece %5,9’u Ara Sıra Kullanırım;

7001+ gelir grubunun, %75,9’u Hiç Kullanmadım, %17,2’si Bir-İki Kere Denedim Sadece, %6,9’u Kullanmayı Bıraktım yanıtlarını vermişlerdir.

HAYATINIZDA HIÇ UYUŞTURUCU VEYA UYARICI MADDE DENEDİNİZ Mİ? * EVDE KİMİNLE YAŞIYORSUNUZ (%)						
		EVDE KİMİNLE YAŞIYORSUNUZ				TOPLAM
		Arkadaşlarım ile Yaşıyorum	Çekirdek Aile ile Yaşıyorum	Geniş Aile ile Yaşıyorum	Yalnız Yaşıyorum	
HAYATINIZDA HIÇ UYUŞTURUCU VEYA UYARICI MADDE DENEDİNİZ Mİ?	Bir-iki Kere Kullandım	16,70%	8,70%	11,10%	20,80%	10,60%
	Ara Sıra Kullandım		1,00%		8,30%	1,30%
	Özel Günlerde Kullandım		1,00%			0,70%
	Sıklıkla Kullandım		1,00%		8,30%	1,30%
	Hiç Kullanmadım	72,20%	82,70%	81,00%	62,50%	80,10%
	Kullanmayı Bıraktım		5,10%	6,30%		4,70%
	Yanıt Vermek İstemiyorum	11,10%	0,50%	1,60%		1,30%
TOPLAM		100,00%	100,00%	100,00%	100,00%	100,00%

“Hayatınızda Hiç Uyuşturucu veya Uyarıcı Madde Denediniz Mi?” sorusunun Evde Kiminle Yaşıyorsunuz karşılaştırmasına baktığımızda,

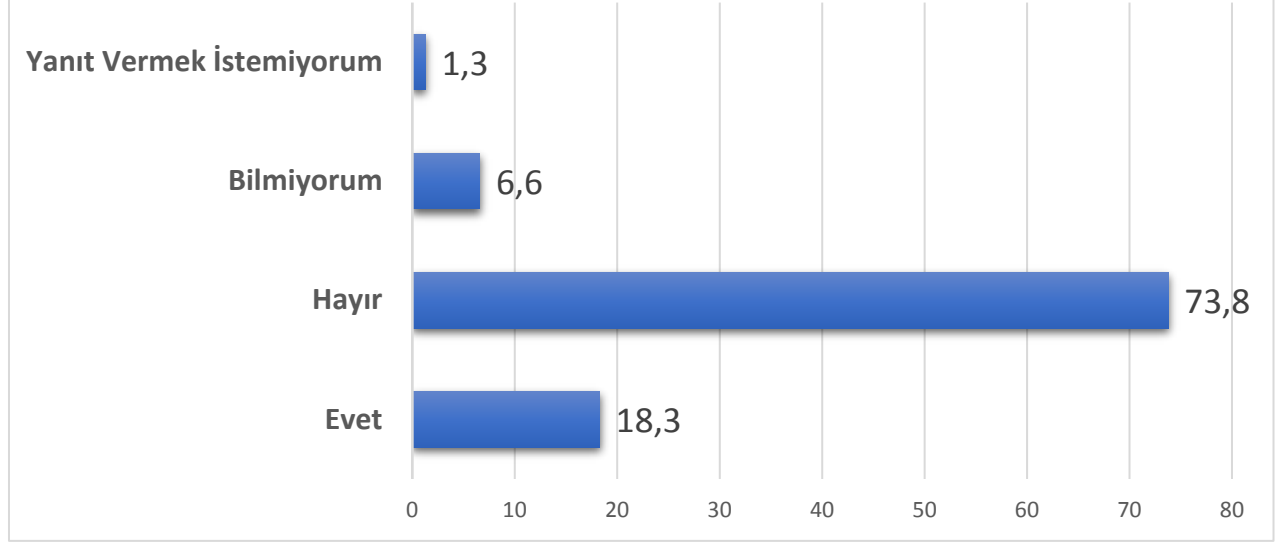
Arkadaşlarımla Yaşıyorum diyenlerin, %72,2’si Hiç Kullanmadım, %16,7’si Bir-İki Kere Denedim Sadece, %11,1’i Yanıt Vermek İstemiyorum;

Çekirdek Aile ile Yaşıyorum diyenlerin, %82,7’si Hiç Kullanmadım, %8,7’si Bir-İki Kere Denedim Sadece, %5,1’i Kullanmayı Bıraktım;

Geniş Aile ile Yaşıyorum diyenlerin, %81’i Hiç Kullanmadım, %11,1’i Bir-İki Kere Denedim Sadece, %6,3’ü Kullanmayı Bıraktım;

Yalnız Yaşıyorum diyenlerin, %62,5’i Hiç Kullanmadım, %20,8’i Bir-İki Kere Denedim Sadece, %8,3’ü Ara Sıra Kullandım, %8,3’ü Sıklıkla Kullandım yanıtlarını vermişlerdir.

AİLE BİREYLERİ İÇİNDE UYUŞTURUCU/UYARICI MADDE KULLANAN VAR MI? (%)



Araştırma grubunda yer alan katılımcılara “**Aile Bireyleri İçinde Uyuşturucu/Uyarıcı Madde Kullanan Var Mı?**” sorusu yöneltilmiştir. Buna göre katılımcıların; %18,3’ü “**Evet**”, %73,8’i “**Hayır**”, %6,6’sı “**Bilmiyorum**”, %1,3’ü “**Yanıt Vermek İstemiyorum**” şeklinde yanıt vermiştir.

AİLE BİREYLERİ İÇİNDE UYUŞTURUCU/UYARICI MADDE KULLANAN VAR MI? * CİNSİYET (%)				
		CİNSİYET		TOPLAM
		Erkek	Kadın	
AİLE BİREYLERİ İÇİNDE UYUŞTURUCU/UYARICI MADDE KULLANAN VAR MI?	Bilmiyorum	9,00%	2,70%	6,60%
	Evet	18,50%	17,90%	18,30%
	Hayır	71,40%	77,70%	73,80%
	Yanıt Vermek İstemiyorum	1,10%	1,80%	1,30%
TOPLAM		100,00%	100,00%	100,00%

“Aile Bireyleri İçinde Uyuşturucu/Uyarıcı Madde Kullanan Var Mı?” sorusunun **Cinsiyet** karşılaştırmasına baktığımızda;

Erkek görüşmecilerin, %71,4’ü Hayır, %18,5’i Evet;

Kadın görüşmecilerin, %77,7’si Hayır, %17,9’u Evet yanıtlarını vermişlerdir.

AİLE BİREYLERİ İÇİNDE UYUŞTURUCU/ UYARICI MADDE KULLANAN VAR MI? * YAŞ ARALIĞI (%)							
		YAŞ ARALIĞI					TOPLAM
		18 YAŞ ALTI	18-24	25-34	35-44	45-54	
AİLE BİREYLERİ İÇİNDE UYUŞTURUCU/ UYARICI MADDE KULLANAN VAR MI?	Bilmiyorum		4,80%	9,70%	4,30%	5,60%	6,60%
	Evet		27,00%	20,20%	10,00%	16,70%	18,30%
	Hayır	100,00%	65,10%	68,50%	85,70%	77,80%	73,80%
	Yanıt Vermek İstemiyorum		3,20%	1,60%			1,30%
TOPLAM		100,00%	100,00%	100,00%	100,00%	100,00%	100,00%

“Aile Bireyleri İçinde Uyuşturucu/ Uyarıcı Madde Kullanan Var Mı?” sorusunun Yaş Aralığı karşılaştırmasına baktığımızda;

18 Yaş Altı grubunun, %100’ü Hayır;

18-24 Yaş grubunun, %27’si Evet, %65,1’i Hayır;

25-34 Yaş grubunun, %20,2’si Evet, %68,5’i Hayır;

35-44 Yaş grubunun, %10’u Evet, %85,7’si Hayır;

45-54 Yaş grubunun, %16,7’si Evet, %77,8’i Hayır yanıtlarını vermişlerdir.

AİLE BİREYLERİ İÇİNDE UYUŞTURUCU/ UYARICI MADDE KULLANAN VAR MI? * HANE AYLIK GELİR (%)						
		HANE AYLIK GELİR				TOPLAM
		0-3000TL	3001-5000TL	5001-7000TL	7000+TL	
AİLE BİREYLERİ İÇİNDE UYUŞTURUCU/ UYARICI MADDE KULLANAN VAR MI?	Bilmiyorum	7,10%	8,30%		6,90%	6,60%
	Evet	26,50%	14,60%	5,90%	15,50%	18,30%
	Hayır	64,60%	76,00%	94,10%	75,90%	73,80%
	Yanıt Vermek İstemiyorum	1,80%	1,00%		1,70%	1,30%
TOPLAM		100,00%	100,00%	100,00%	100,00%	100,00%

“Aile Bireyleri İçinde Uyuşturucu/ Uyarıcı Madde Kullanan Var Mı?” sorusunun Hane Aylık Gelir karşılaştırmasına baktığımızda;

0-3000TL gelir grubunun, %26,5’i Evet, %64,6’sı Hayır;

3001-5000TL gelir grubunun, %14,6’sı Evet, %76’sı Hayır;

5001-7000TL gelir grubunun, %5,9’u Evet, %94,1’i Hayır;

7001+ gelir grubunun, %15,5’i Evet, %75,9’u Hayır yanıtlarını vermişlerdir.

AİLE BİREYLERİ İÇİNDE UYUŞTURUCU/ UYARICI MADDE KULLANAN VAR MI? * EVDE KİMİNLE YAŞIYORSUNUZ (%)						
		EVDE KİMİNLE YAŞIYORSUNUZ				TOPLAM
		Arkadaşlarım ile Yaşıyorum	Çekirdek Aile ile Yaşıyorum	Geniş Aile ile Yaşıyorum	Yalnız Yaşıyorum	
AİLE BİREYLERİ İÇİNDE UYUŞTURUCU/ UYARICI MADDE KULLANAN VAR MI?	Bilmiyorum	5,60%	6,10%	9,50%	4,20%	6,60%
	Evet	22,20%	16,30%	23,80%	16,70%	18,30%
	Hayır	61,10%	76,50%	66,70%	79,20%	73,80%
	Yanıt Vermek İstemiyorum	11,10%	1,00%			1,30%
TOPLAM		100,00%	100,00%	100,00%	100,00%	100,00%

“Aile Bireyleri İçinde Uyuşturucu/ Uyarıcı Madde Kullanan Var Mı?” sorusunun **Evde Kiminle Yaşıyorsunuz** karşılaştırmasına baktığımızda,

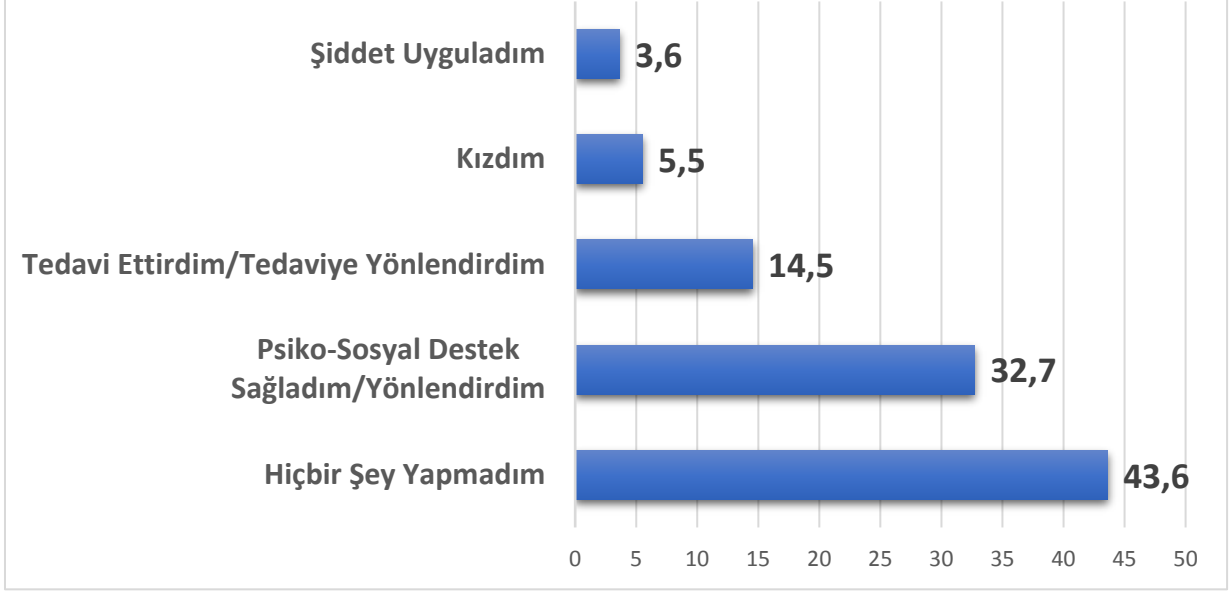
Arkadaşlarımla Yaşıyorum diyenlerin, **%22,2’si** Evet, **%61,1’i** Hayır, **%11,1’i** Yanıt Vermek İstemiyorum;

Çekirdek Aile ile Yaşıyorum diyenlerin, **%16,3’ü** Evet, **%76,5’i** Hayır;

Geniş Aile ile Yaşıyorum diyenlerin, **%23,8’i** Evet, **%66,7’si** Hayır;

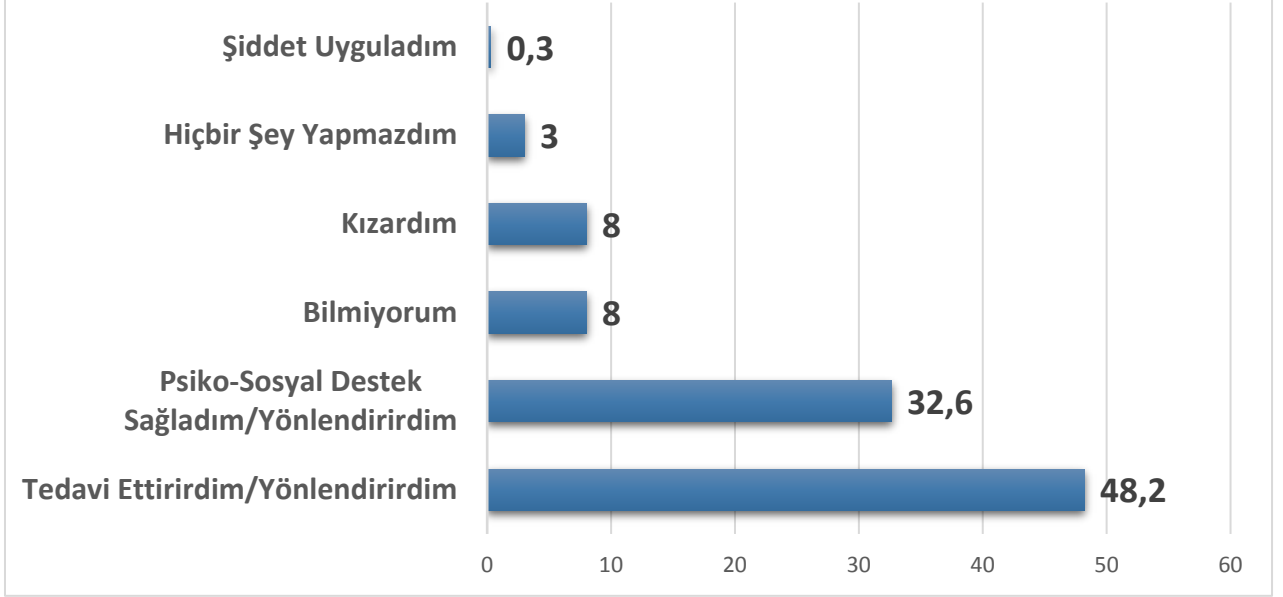
Yalnız Yaşıyorum diyenlerin, **%16,7’si** Evet, **%79,2’si** Hayır yanıtlarını vermişlerdir.

ÖĞRENDİĞİNİZDE TEPKİNİZ NE OLDU? (%)



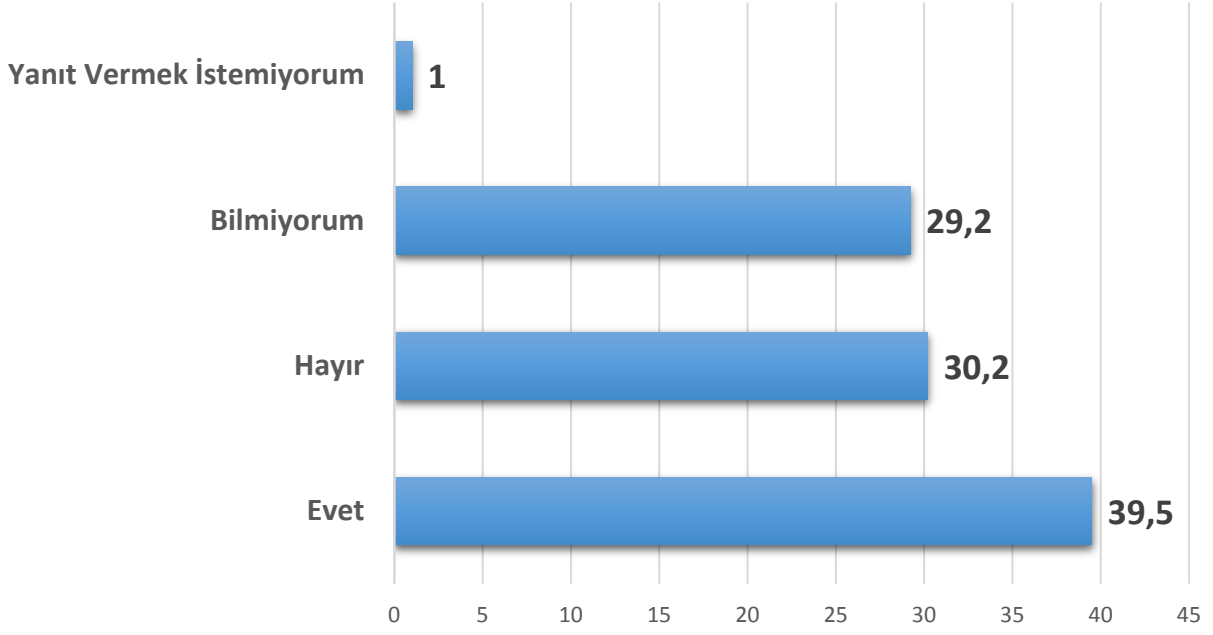
Araştırma grubunda yer alan katılımcılara “Öğrendiğinizde Tepkiniz Ne Oldu?” sorusu yöneltilmiştir. Buna göre katılımcıların; %43,6’sı “Hiçbir Şey Yapmadım”, %32,7’si “Psiko-Sosyal Destek Sağladım/Yönlendirdim”, %14,5’i “Tedavi Ettirdim/Yönlendirdim”, %5,5’i “Kızdım” ve %3,6’sı “Şiddet Uyguladım” şeklinde yanıt vermiştir.

AİLENİZDE MADDE KULLANAN BİRİ OLSAYDI TEPKİNİZ NE OLURDU? (%)



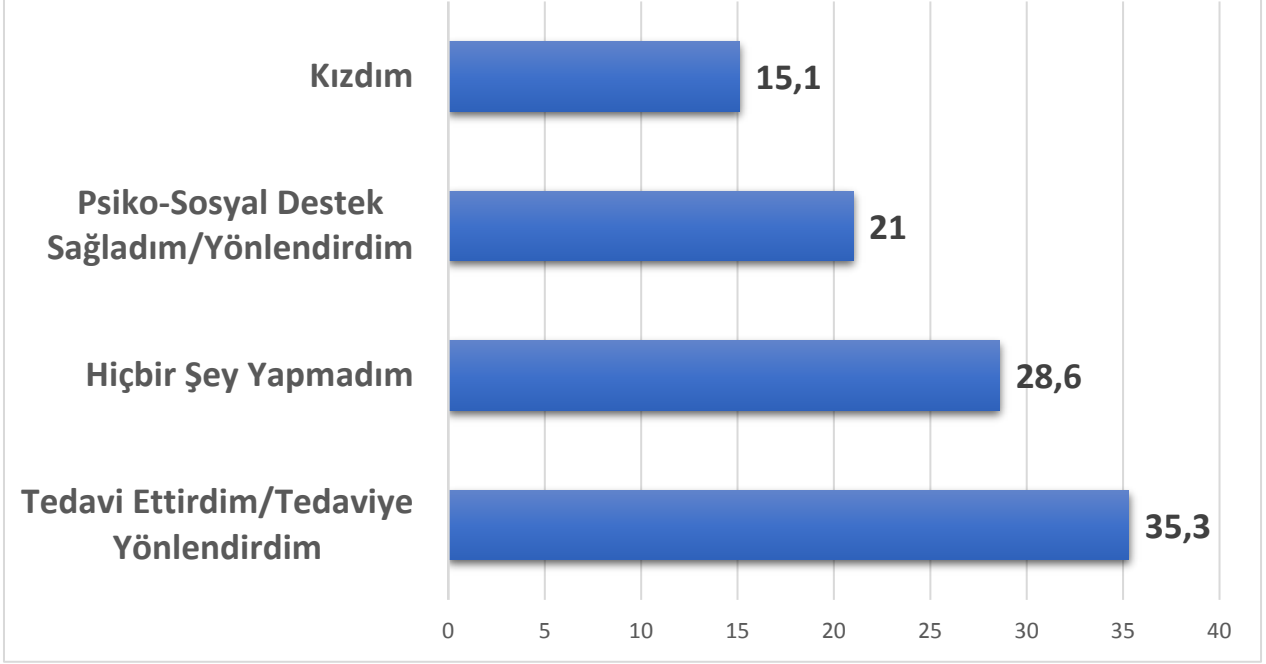
Araştırma grubunda yer alan katılımcılara “**Ailenizde Madde Kullanan Biri Olsaydı Tepkiniz Ne Olurdu?**” sorusu yöneltilmiştir. Buna göre katılımcıların; %48,2’si “**Tedavi Ettirir/Yönlendirirdim**”, %32,6’sı “**Psiko-Sosyal Destek Sağladım/Yönlendirirdim**”, %8’i “**Bilmiyorum**”, %8’i “**Kızardım**”, %3’ü “**Hiçbir Şey Yapmazdım**” ve %0,3’ü ise “**Şiddet Uygulardım**” şeklinde yanıt vermiştir.

AKRABALARINIZ ARASINDA UYUŞTURUCU/UYARICI MADDE KULLANAN VAR MI? (%)



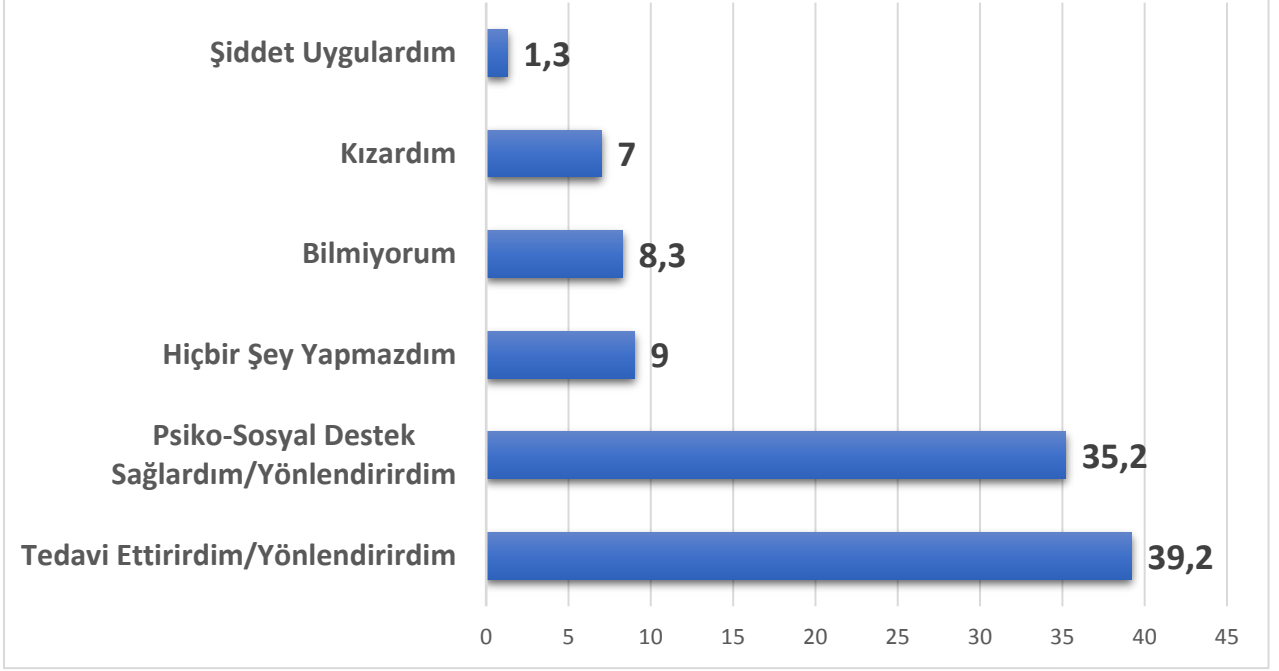
Araştırma grubunda yer alan katılımcılara “**Akrabalarınız Arasında Uyuşturucu/Uyarıcı Madde Kullanan Var mı?**” sorusu yöneltilmiştir. Buna göre katılımcıların; %39,5’i “**Evet**”, %30,2’si “**Hayır**”, %29,2’si “**Bilmiyorum**” ve %1’i ise “**Yanıt Vermek İstemiyorum**” şeklinde yanıt vermiştir.

ÖĞRENDİĞİNİZDE TEPKİNİZ NE OLDU? (%)



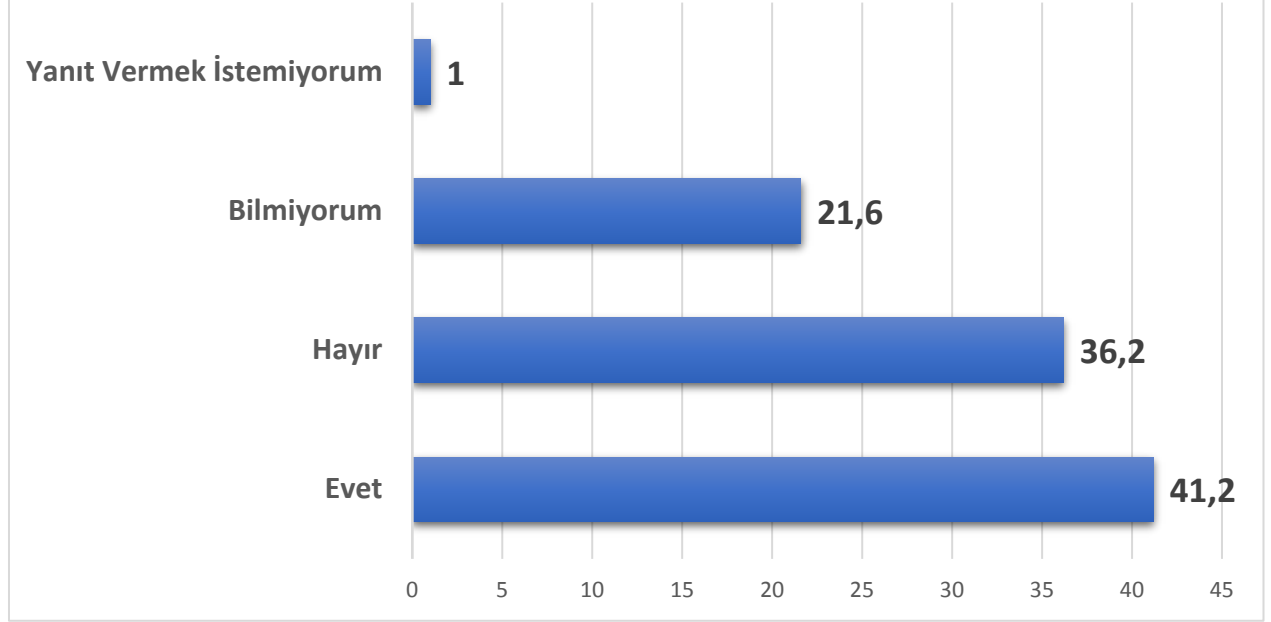
Araştırma grubunda yer alan katılımcılara “Öğrendiğinizde Tepkiniz Ne Oldu?” sorusu yöneltilmiştir. Buna göre katılımcıların; %35,3’ü “**Tedavi Ettirdim/Yönlendirdim**”, %28,6’sı “**Hiçbir Şey Yapmadım**”, %21’i “**Psiko-Sosyal Destek Sağladım/Yönlendirdim**” ve %15,1’i ise “**Kızdım**” şeklinde yanıt vermiştir.

AKRABALARINIZ ARASINDA MADDE KULLANAN BİRİ OLSAYDI TEPKİNİZ NE OLURDU? (%)

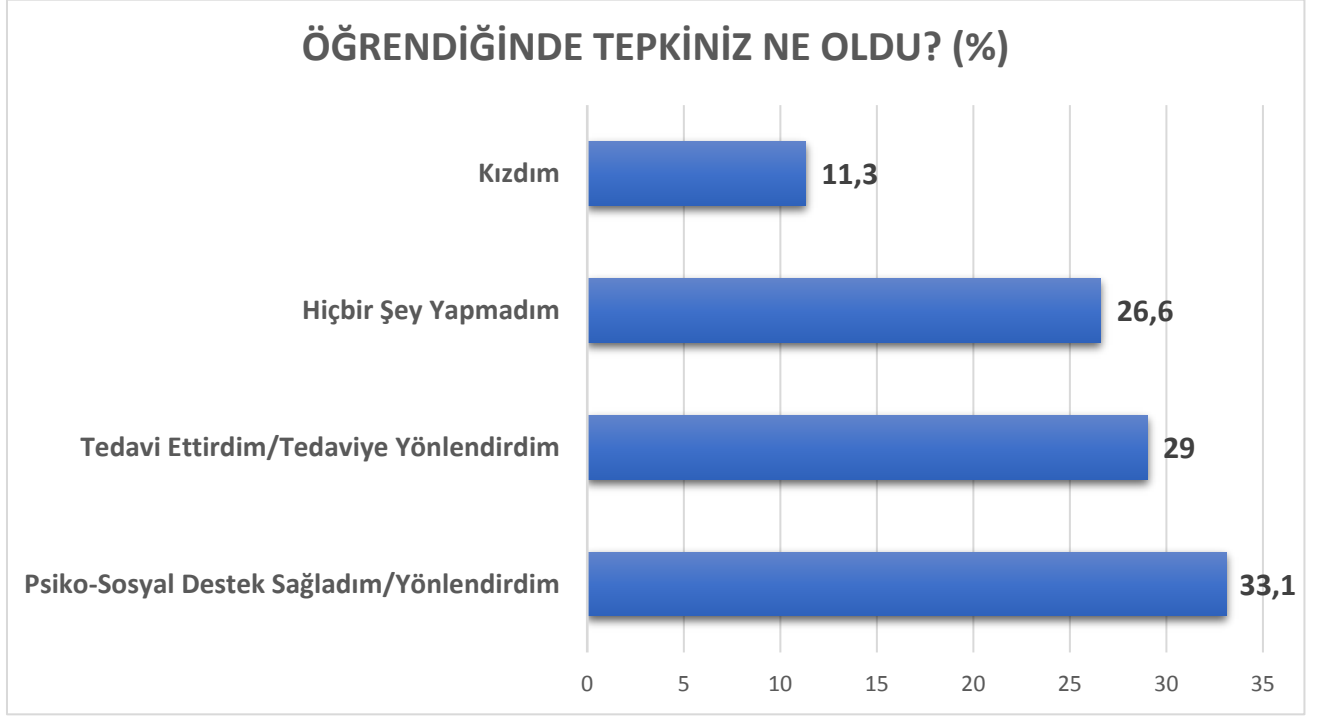


Araştırma grubunda yer alan katılımcılara “**Akrabalarınız Arasında Madde Kullanan Biri Olsaydı Tepkiniz Ne Olurdu?**” sorusu yöneltilmiştir. Buna göre katılımcıların; %39,2’si “**Tedavi Ettirir/Yönlendirirdim**”, %35,2’si “**Psiko-Sosyal Destek Sağlardım/Yönlendirirdim**”, %9’u “**Hiçbir Şey Yapmazdım**”, %8,3’ü “**Bilmiyorum**”, %7’si “**Kızardım**” ve %1,3’ü ise “**Şiddet Uygulardım**” şeklinde yanıt vermiştir.

ARKADAŞ ÇEVRENİZDE UYUŞTURUCU/UYARICI MADDE KULLANAN KİMSE VAR MI? (%)

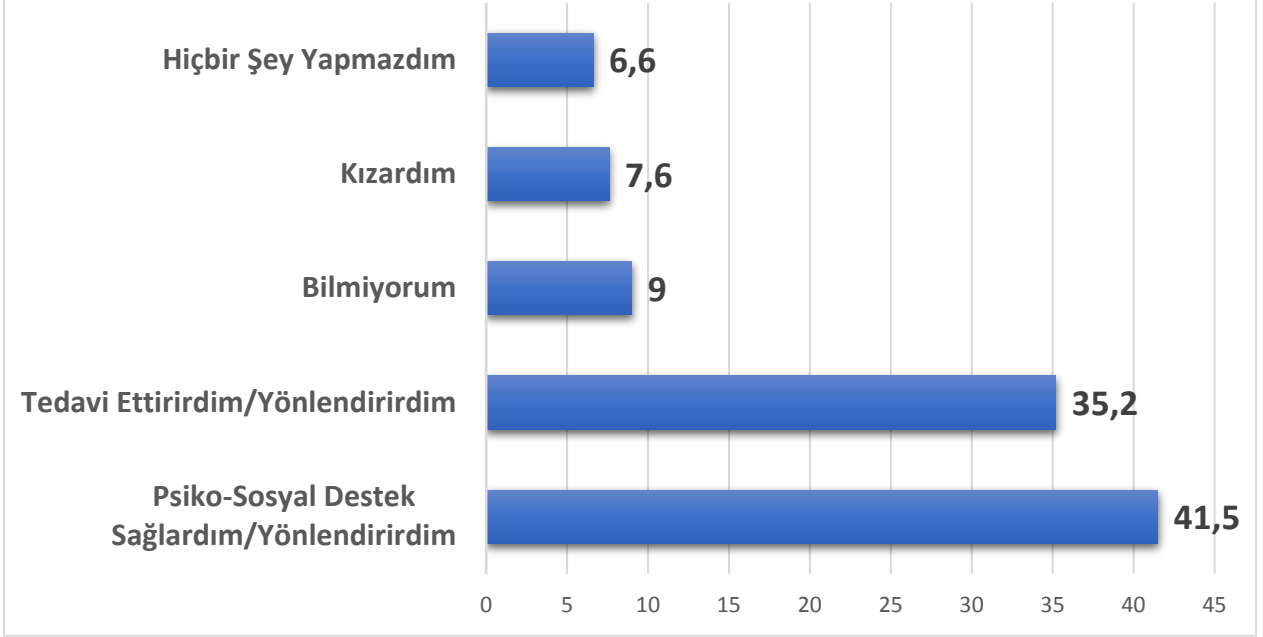


Araştırma grubunda yer alan katılımcılara “Arkadaş Çevrenizde Uyuşturucu/Uyarıcı Madde Kullanan Kimse Var Mı?” sorusu yöneltilmiştir. Buna göre katılımcıların; %41,2’si “Evet”, %36,2’si “Hayır”, %21,6’sı “Bilmiyorum” ve %1’i ise “Yanıt Vermek İstemiyorum” şeklinde yanıt vermiştir.



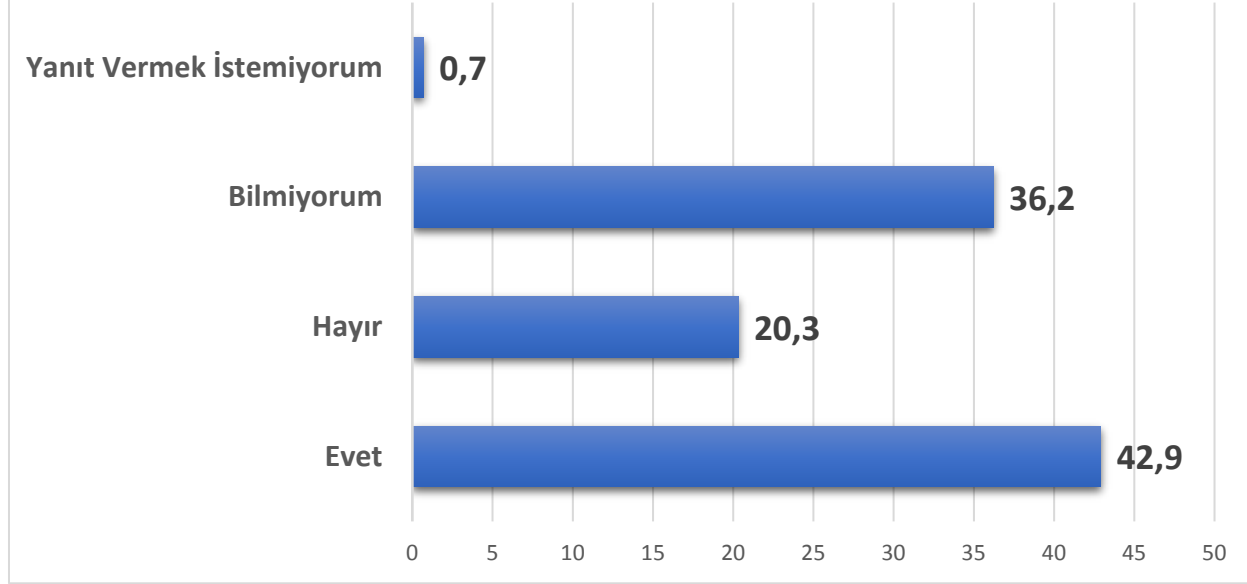
Araştırma grubunda yer alan katılımcılara “Öğrendiğinizde Tepkiniz Ne Oldu?” sorusu yöneltilmiştir. Buna göre katılımcıların; %33,1’i “**Psiko-Sosyal Destek Sağladım/Yönlendirdim**”, %29’u “**Tedavi Ettirdim/Yönlendirdim**”, %26,6’sı “**Hiçbir Şey Yapmadım**” ve %11,3’ü ise “**Kızdım**” şeklinde yanıt vermiştir.

ARKADAŞ ÇEVRENİZDE MADDE KULLANAN BİRİ OLSAYDI TEPKİNİZ NE OLURDU? (%)



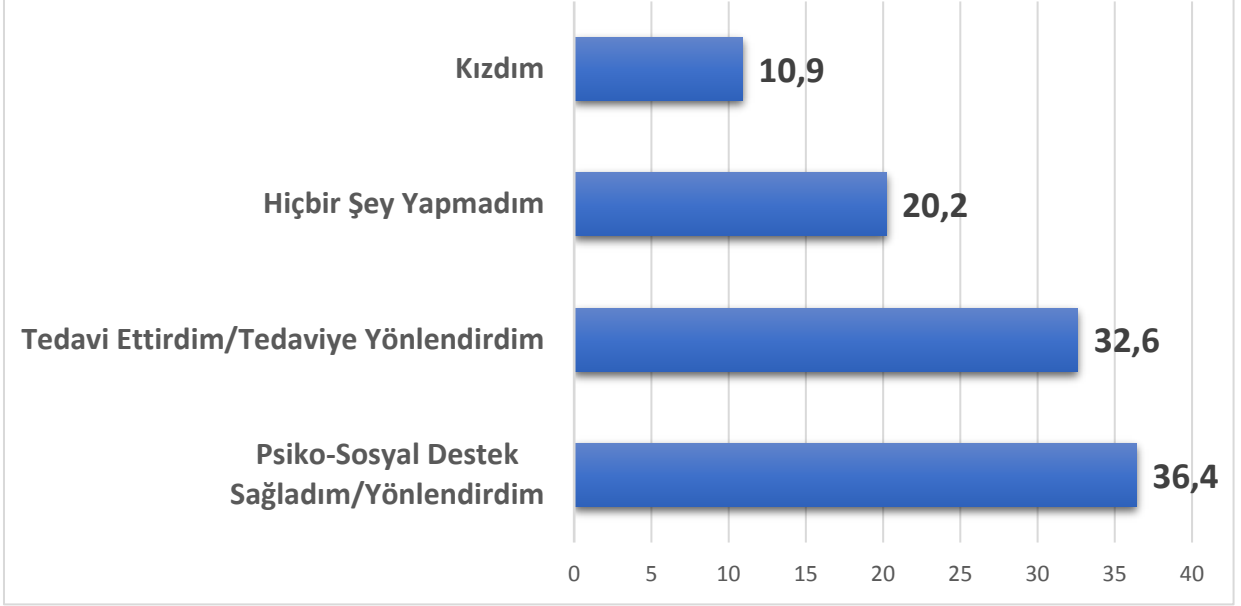
Araştırma grubunda yer alan katılımcılara “**Akrabalarınız Arasında Madde Kullanan Biri Olsaydı Tepkiniz Ne Olurdu?**” sorusu yöneltilmiştir. Buna göre katılımcıların; %41,5’i “**Psiko-Sosyal Destek Sağlardım/Yönlendirirdim**”, %35,2’si “**Tedavi Ettirir/Yönlendirirdim**”, %9’u “**Bilmiyorum**”, %7,6’sı “**Kızardım**” ve %6,6’sı ise “**Hiçbir Şey Yapmazdım**” şeklinde yanıt vermiştir.

KOMŞU/YAKIN ÇEVRENİZDE UYUŞTURUCU/UYARICI MADDE KULLANAN KİMSE VAR MI? (%)



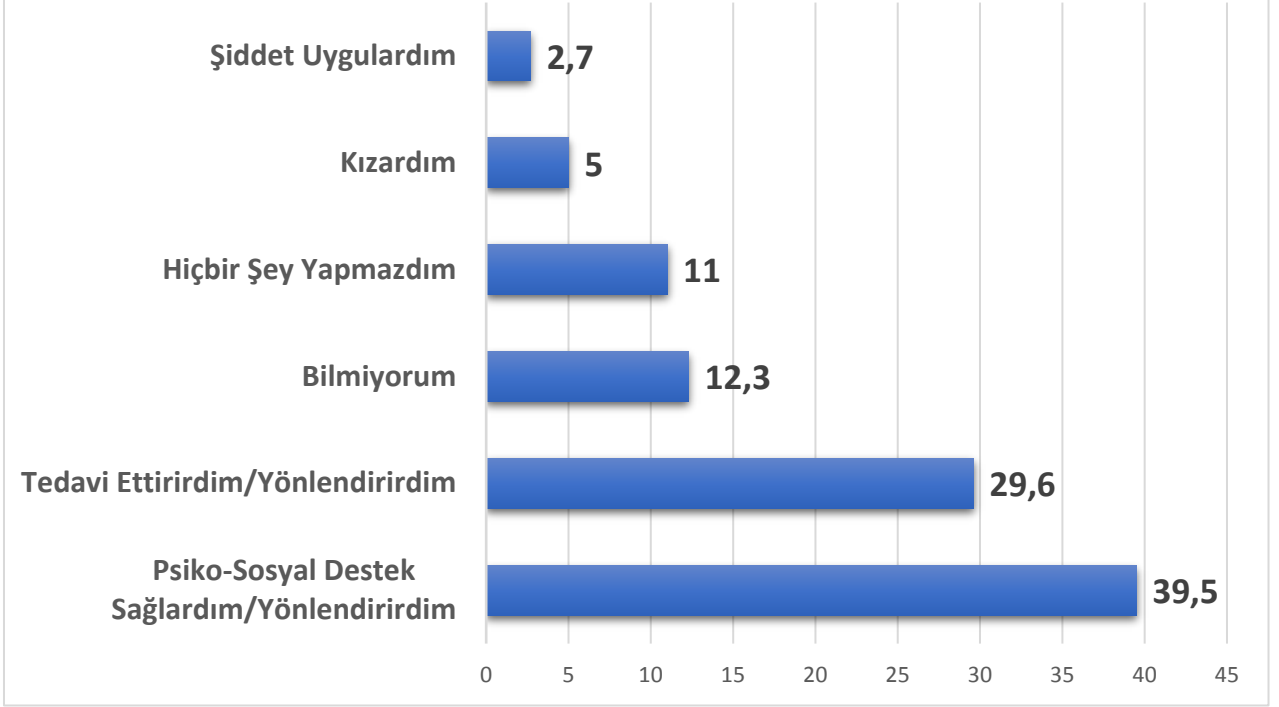
Araştırma grubunda yer alan katılımcılara “**Komşu/Yakın Çevrenizde Uyuşturucu/Uyarıcı Madde Kullanan Kimse Var Mı?**” sorusu yöneltilmiştir. Buna göre katılımcıların; %42,9’u “**Evet**”, %20,3’ü “**Hayır**”, %36,2’si “**Bilmiyorum**” ve %0,7’si ise “**Yanıt Vermek İstemiyorum**” şeklinde yanıt vermiştir.

ÖĞRENDİĞİNİZDE TEPKİNİZ NE OLDU? (%)



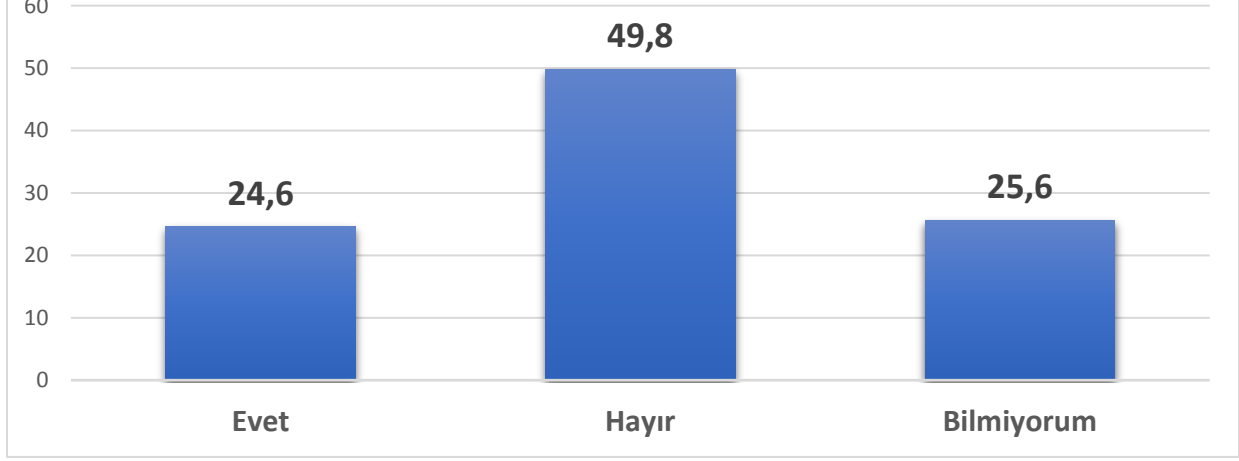
Araştırma grubunda yer alan katılımcılara “Öğrendiğinizde Tepkiniz Ne Oldu?” sorusu yöneltilmiştir. Buna göre katılımcıların; %36,4’ü “**Psiko-Sosyal Destek Sağladım/Yönlendirdim**”, %32,6’sı “**Tedavi Ettirdim/Yönlendirdim**”, %20,2’si “**Hiçbir Şey Yapmadım**” ve %10,9’u ise “**Kızdım**” şeklinde yanıt vermiştir.

KOMŞU/YAKIN ÇEVRENİZDE MADDE KULLANAN BİRİ OLSAYDI TEPKİNİZ NE OLURDU? (%)



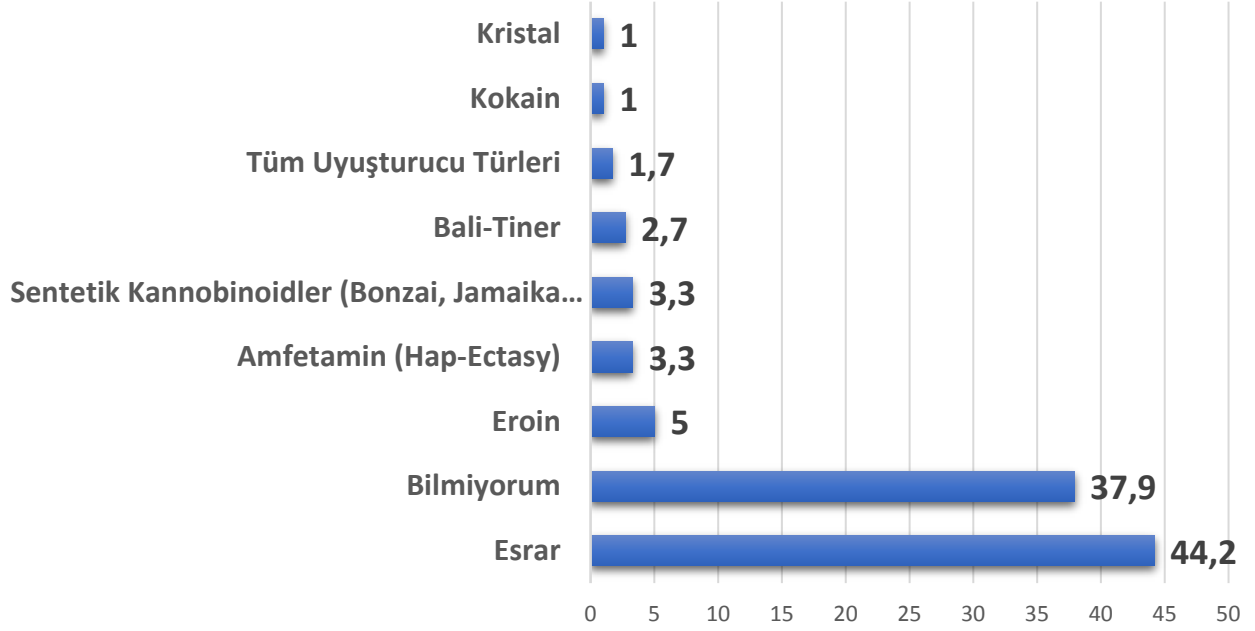
Araştırma grubunda yer alan katılımcılara “**Komşu/Yakın Çevrenizde Madde Kullanan Biri Olsaydı Tepkiniz Ne Olurdu?**” sorusu yöneltilmiştir. Buna göre katılımcıların; %39,5’i “**Psiko-Sosyal Destek Sağlardım/Yönlendirirdim**”, %29,6’sı “**Tedavi Ettirir/Yönlendirirdim**”, %12,3’ü “**Bilmiyorum**”, %11’i “**Hiçbir Şey Yapmazdım**”, %5’i “**Kızardım**” ve %2,7’si ise “**Şiddet Uygulardım**” şeklinde yanıt vermiştir.

**UYUŐTURUCU/UYARICI MADDE KULLANIMI
NEDENİYLE YAKIN EVRENİZDEN KİMSE Hİ ADLİ BİR
SORUN YAŐADI MI? (%)**



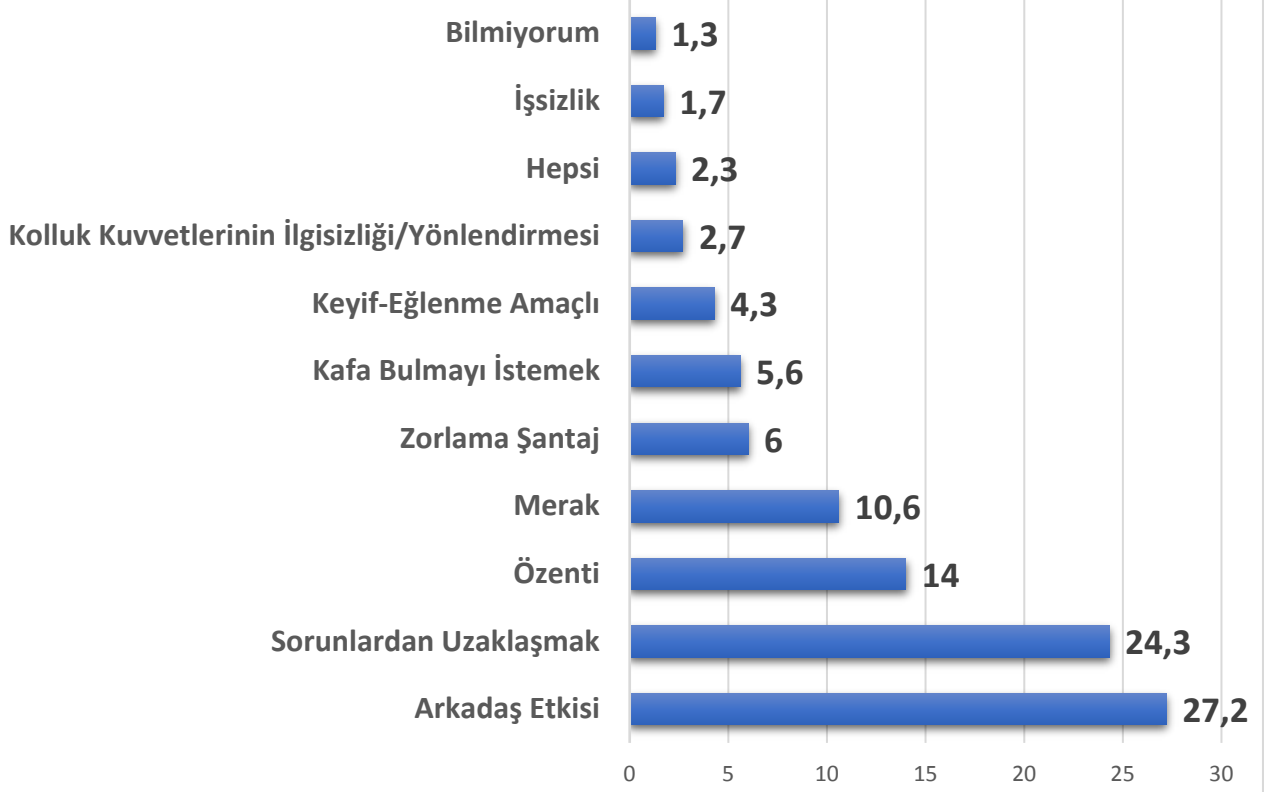
AraŐtırma grubunda yer alan katılımcılara “**UyuŐturucu/Uyarıcı Madde Kullanımı Nedeniyle Yakın evrenizden Kimse Hi Adli Bir Sorun YaŐadı Mı?**” sorusu yneltilmiŐtir. Buna gre katılımcıların; %24,6’sı “**Evet**”, %49,8’i “**Hayır**”, %25,6’sı ise “**Bilmiyorum**” Őeklinde yanıt vermiŐtir.

**BULUNDUĞUNUZ KENTTE SİZCE EN ÇOK HANGİ
UYUŞTURUCU/UYARICI MADDE KULLANILMAKTADIR?
(%)**



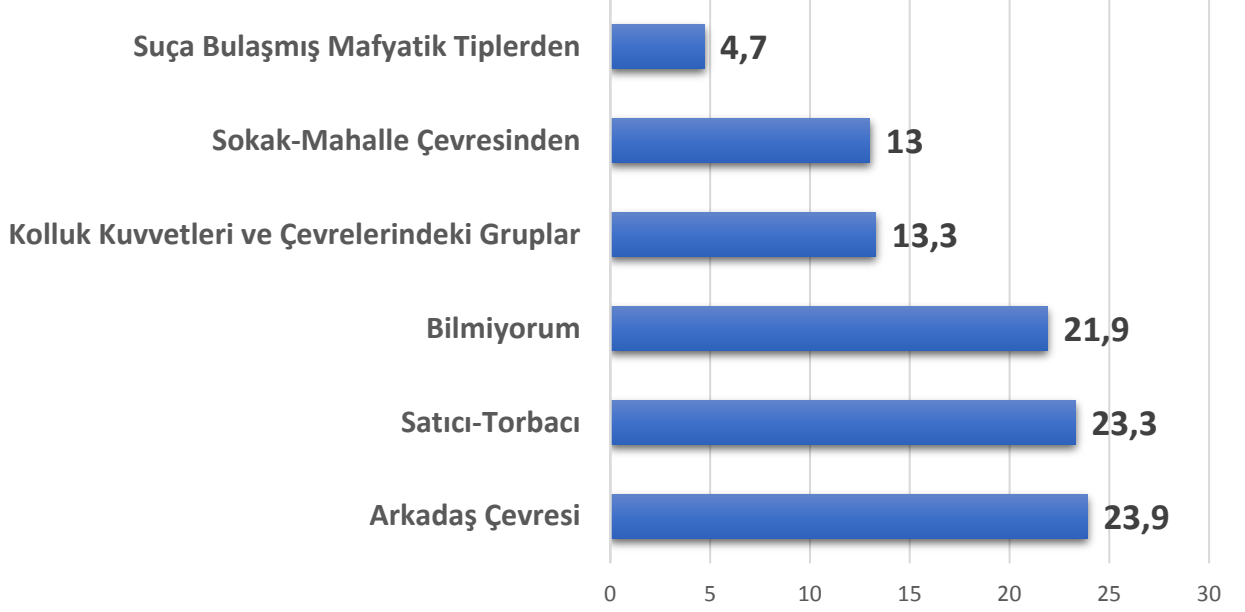
Araştırma grubunda yer alan katılımcılara “**Bulduğunuz Kentte Sizce En Çok Hangi Uyuşturucu/Uyarıcı Madde Kullanılmaktadır?**” sorusu yöneltilmiştir. Buna göre katılımcıların; %44,2’si “**Esrar**”, %37,9’u “**Bilmiyorum**”, %5’i “**Eroin**”, %3,3’ü “**Amfetamin (Hap-Ectasy)**”, %3,3’ü “**Sentetik Kannobinoidler (Bonzai-Jamaika vs.)**”, %2,7’si “**Bali-Tiner**”, %1,7’si “**Tüm Uyuşturucu Türleri**”, %1’i “**Kokain**” ve %1’i ise “**Kristal**” şeklinde yanıt vermiştir.

ÇEVRENİZDE RASTLADIĞINIZ UYUŞTURUCU/UYARICI MADDE KULLANIMININ NEDENİ SİZCE NE OLABİLİR? (%)

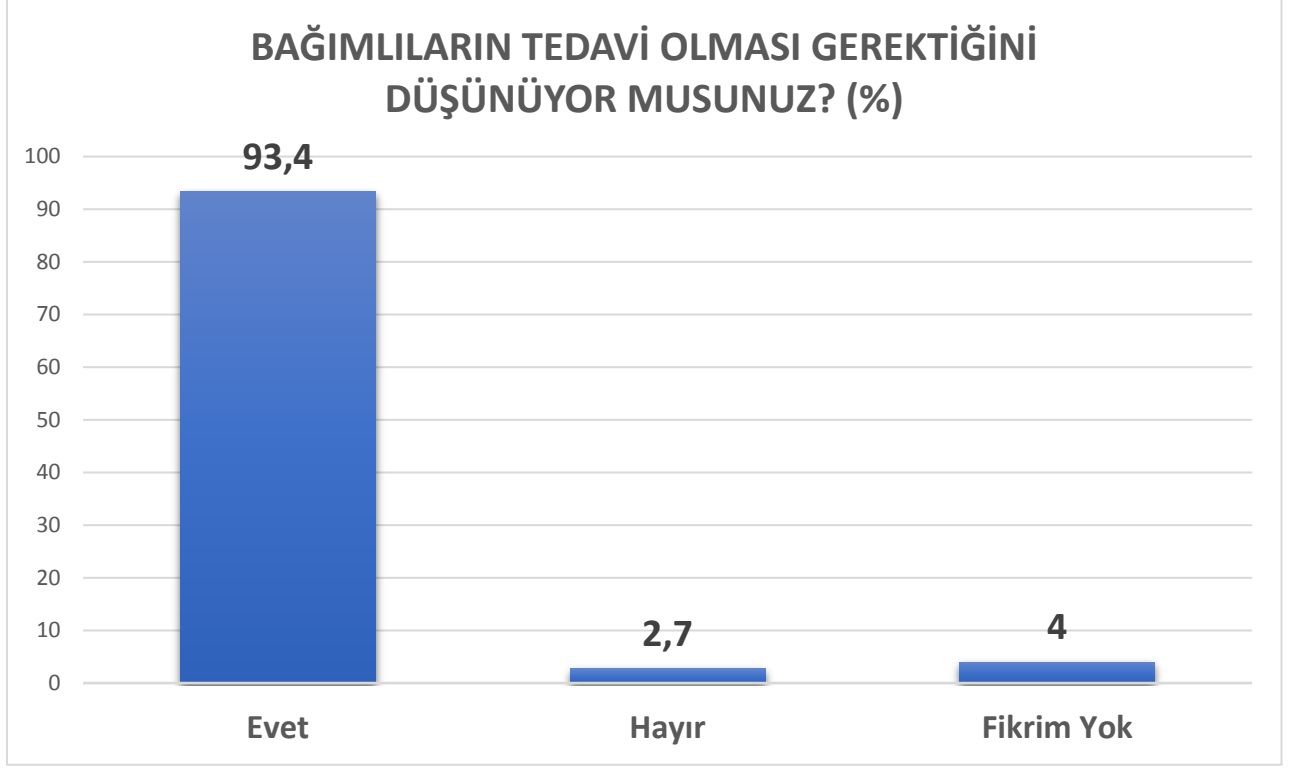


Araştırma grubunda yer alan katılımcılara “Çevrenizde Rastladığımız Uyuşturucu/Uyarıcı Madde Kullanımının Nedeni Sizce Ne Olabilir?” sorusu yöneltilmiştir. Buna göre katılımcıların; %27,2’si “Arkadaş Etkisi”, %24,3’ü “Sorunlardan Uzaklaşmak Kafayı Bulmayı İstemek”, %14’ü “Özenti”, %10,6’sı “Merak”, %6’sı “Zorlama Şantaj”, %5,6’sı “Kafa Bulmayı İstemek”, %4,3’ü “Keyif-Eğlenme Amaçlı”, %2,7’si “Kolluk Kuvvetlerinin İlgisizliği/Yönlendirmesi”, %2,3’ü “Hepsi”, %1,7’si “İşsizlik”, %1,3’ü ise “Bilmiyorum” şeklinde yanıt vermiştir.

SİZCE MADDE KULLANICILARI MADDEYE EN ÇOK NERELERDEN ULAŞIYOR? KİMLERDEN ALIYORLAR? (%)



Araştırma grubunda yer alan katılımcılara “**Sizce Madde Kullanıcıları Maddeye En Çok Nerelerden Ulaşıyor? Kimlerden Alıyorlar?**” sorusu yöneltilmiştir. Buna göre katılımcıların; %23,9’u “**Arkadaşlar Çevresi**”, %23,3’ü “**Satıcı-Torbacı**”, %21,9’u “**Bilmiyorum**”, %13,3’ü “**Kolluk Kuvvetleri ve Çevrelerindeki Gruplar**”, %13’ü “**Sokak-Mahalle Çevresinden**” ve %4,7’si ise “**Suça Bulaşmış Mafyatik Tiplerden**” şeklinde yanıt vermiştir.



Araştırma grubunda yer alan katılımcılara **“Bağımlıların Tedavi Olması Gerekliğini Düşünüyor Musunuz?”** sorusu yöneltilmiştir. Buna göre katılımcıların; %93,4’ü **“Evet”**, %2,7’si **“Hayır”** ve %4’ü ise **“Fikrim Yok”** şeklinde yanıt vermiştir.

BAĞIMLILARIN TEDAVİ OLMASI GEREKTİĞİNİ DÜŞÜNÜYOR MUSUNUZ? * CİNSİYET (%)				
		CİNSİYET		TOPLAM
		Erkek	Kadın	
BAĞIMLILARIN TEDAVİ OLMASI GEREKTİĞİNİ DÜŞÜNÜYOR MUSUNUZ?	Evet	91,00%	97,30%	93,40%
	Fikrim Yok	5,30%	1,80%	4,00%
	Hayır	3,70%	0,90%	2,70%
TOPLAM		100,00%	100,00%	100,00%

“Bağımlıların Tedavi Olması Gerektiğini Düşünüyor Musunuz?” sorusunun **Cinsiyet** karşılaştırmasına baktığımızda;

Erkek görüşmecilerin, %91’i Evet, %3,7’si Hayır;

Kadın görüşmecilerin, %97,3’ü Evet, %0,9’u Hayır yanıtlarını vermişlerdir.

BAĞIMLILARIN TEDAVİ OLMASI GEREKTİĞİNİ DÜŞÜNÜYOR MUSUNUZ? * YAŞ ARALIĞI (%)							
		YAŞ ARALIĞI					TOPLAM
		18 YAŞ ALTI	18-24	25-34	35-44	45-54	
BAĞIMLILARIN TEDAVİ OLMASI GEREKTİĞİNİ DÜŞÜNÜYOR MUSUNUZ?	Evet	100,00%	92,10%	89,50%	97,10%	100,00%	93,40%
	Fikrim Yok		4,80%	6,50%	1,40%		4,00%
	Hayır		3,20%	4,00%	1,40%		2,70%
TOPLAM		100,00%	100,00%	100,00%	100,00%	100,00%	100,00%

“Bağımlıların Tedavi Olması Gerektiğini Düşünüyor Musunuz?” sorusunun Yaş Aralığı karşılaştırmasına baktığımızda;

18 Yaş Altı grubunun, %100’ü Evet;

18-24 Yaş grubunun, %92,1’i Evet, %3,2’si Hayır;

25-34 Yaş grubunun, %89,5’i Evet, %4’ü Hayır;

35-44 Yaş grubunun, %97,1’i Evet, %1,4’ü Hayır;

45-54 Yaş grubunun, %100’ü Evet yanıtlarını vermişlerdir.

BAĞIMLILARIN TEDAVİ OLMASI GEREKTİĞİNİ DÜŞÜNÜYOR MUSUNUZ? * HANE AYLIK GELİR (%)						
		HANE AYLIK GELİR				TOPLAM
		0-3000TL	3001-5000TL	5001-7000TL	7000+TL	
BAĞIMLILARIN TEDAVİ OLMASI GEREKTİĞİNİ DÜŞÜNÜYOR MUSUNUZ?	Evet	89,40%	92,70%	97,10%	100,00%	93,40%
	Fikrim Yok	6,20%	4,20%	2,90%		4,00%
	Hayır	4,40%	3,10%			2,70%
TOPLAM		100,00%	100,00%	100,00%	100,00%	100,00%

“Bağımlıların Tedavi Olması Gerektiğini Düşünüyor Musunuz?” sorusunun Hane Aylık Gelir karşılaştırmasına baktığımızda;

0-3000TL gelir grubunun, %89,4’ü Evet, %6,2’si Fikrim Yok, %4,4’ü Hayır;

3001-5000TL gelir grubunun, %92,7’si Evet, %4,2’si Fikrim Yok, %3,1’i Hayır;

5001-7000TL gelir grubunun, %97,1’i Evet, %2,9’u Fikrim Yok;

7001+ gelir grubunun, %100’ü Evet yanıtlarını vermişlerdir.

BAĞIMLILARIN TEDAVİ OLMASI GEREKTİĞİNİ DÜŞÜNÜYOR MUSUNUZ? * EVDE KİMİNLE YAŞIYORSUNUZ (%)						
		EVDE KİMİNLE YAŞIYORSUNUZ				TOPLAM
		Arkadaşlarım ile Yaşıyorum	Çekirdek Aile ile Yaşıyorum	Geniş Aile ile Yaşıyorum	Yalnız Yaşıyorum	
BAĞIMLILARIN TEDAVİ OLMASI GEREKTİĞİNİ DÜŞÜNÜYOR MUSUNUZ?	Evet	83,30%	94,40%	96,80%	83,30%	93,40%
	Fikrim Yok	11,10%	3,10%	1,60%	12,50%	4,00%
	Hayır	5,60%	2,60%	1,60%	4,20%	2,70%
TOPLAM		100,00%	100,00%	100,00%	100,00%	100,00%

“Bağımlıların Tedavi Olması Gerektiğini Düşünüyor Musunuz?” sorusunun **Evde Kiminle Yaşıyorsunuz** karşılaştırmasına baktığımızda,

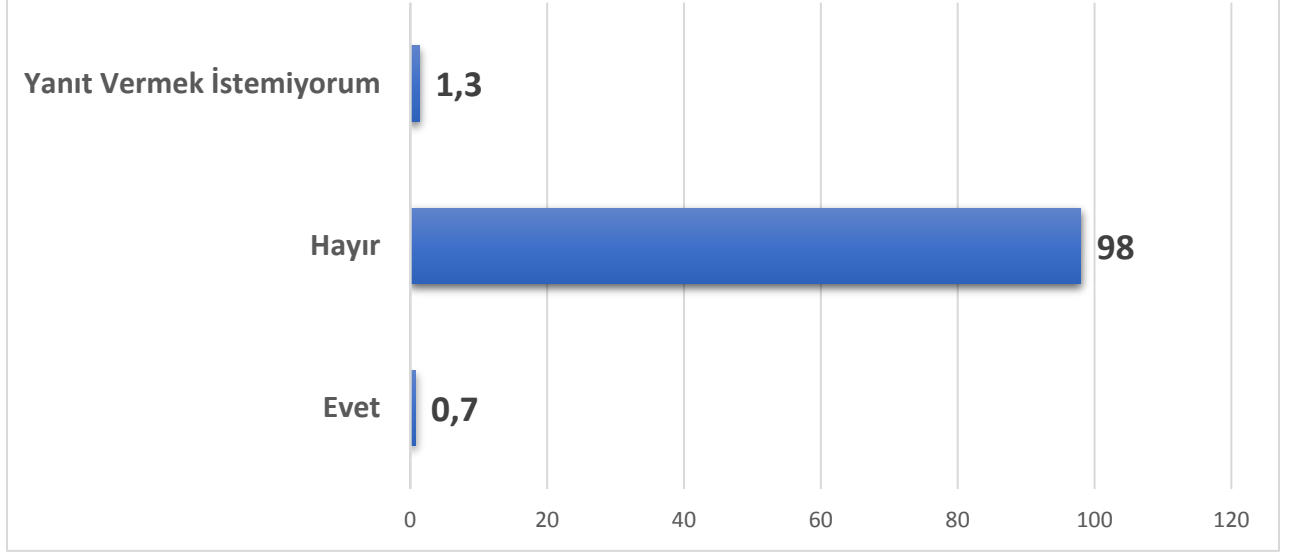
Arkadaşlarımla Yaşıyorum diyenlerin, **%83,3’ü** Evet, **%11,1’i** Fikrim Yok **%5,6’sı** Hayır;

Çekirdek Aile ile Yaşıyorum diyenlerin, **%94,4’ü** Evet, **%3,1’i** Fikrim Yok **%2,6’sı** Hayır;

Geniş Aile ile Yaşıyorum diyenlerin, **%96,8’i** Evet, **%1,6’sı** Fikrim Yok **%1,6’sı** Hayır;

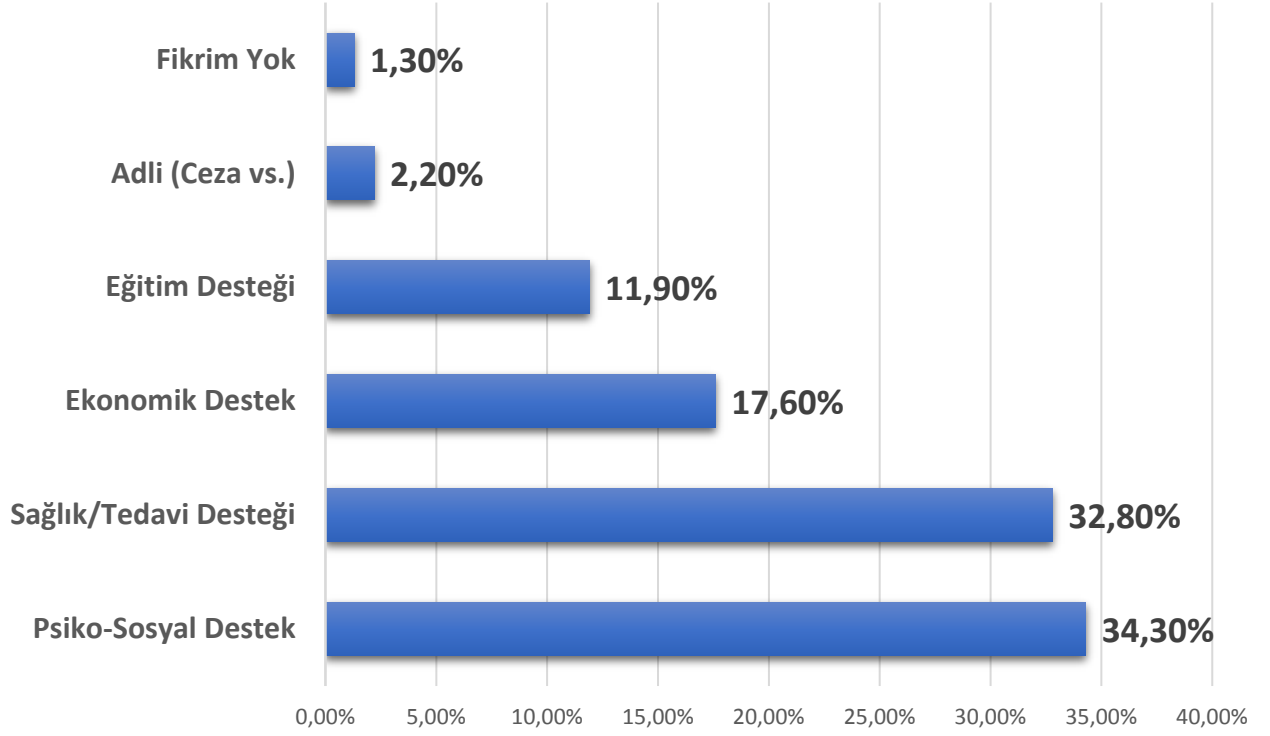
Yalnız Yaşıyorum diyenlerin, **%83,3’ü** Evet, **%12,5’i** Fikrim Yok **%4,2’si** Hayır yanıtlarını vermişlerdir.

**DAHA ÖNCE HIÇ BAĞIMLILIK TEDAVİSİ GÖRDÜNÜZ MÜ?
BU KONUDA PSİKİYATRİK DESTEK ALDINIZ MI? (%)**

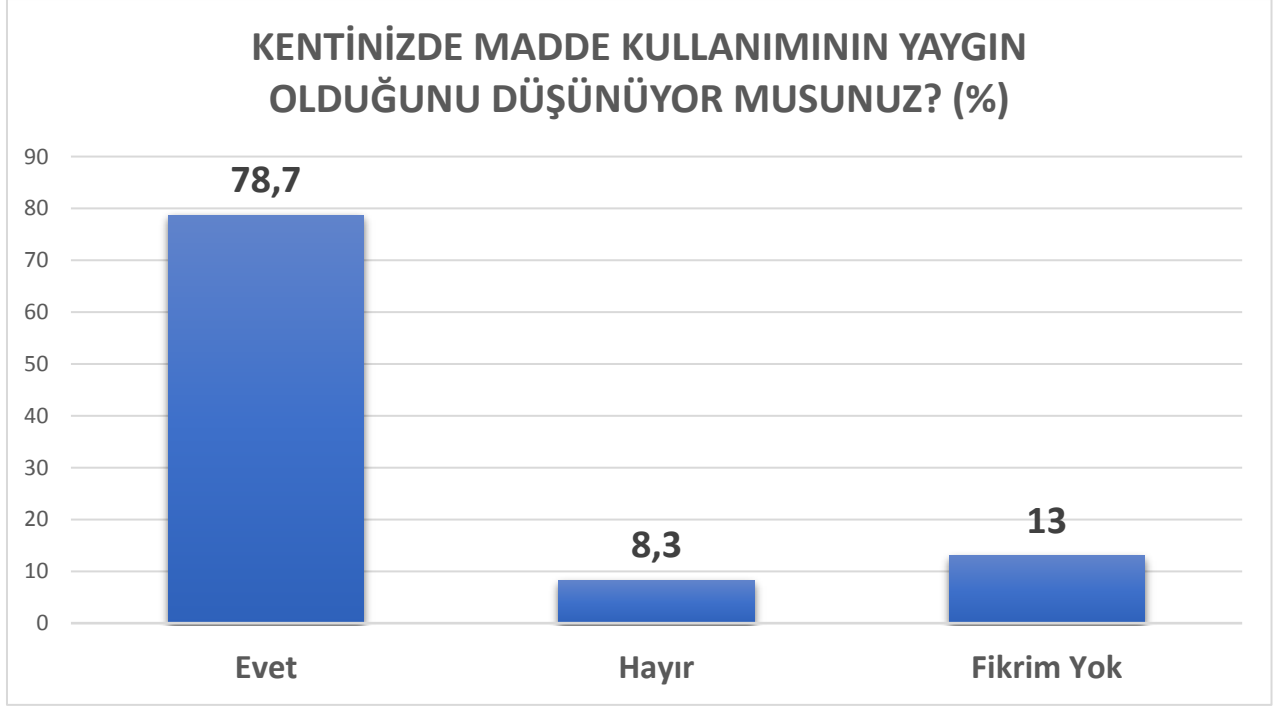


Araştırma grubunda yer alan katılımcılara “**Daha Önce Hiç Bağımlılık Tedavisi Gördünüz Mü? Bu Konuda Psikiyatrik Destek Aldınız Mı?**” sorusu yöneltilmiştir. Buna göre katılımcıların; %0,7’si “**Evet**”, %98’i “**Hayır**” ve %1,3’ü ise “**Yanıt Vermek İstemiyorum**” şeklinde yanıt vermiştir.

SİZCE BAĞIMLILIKLA MÜCADELEDE NELERİN YAPILMASI GEREKİR? (%)



Araştırma grubunda yer alan katılımcılara “**Sizce Bağımlılıkla Mücadelede Nelerin Yapılması Gerekir?**” sorusu yöneltilmiştir. Buna göre katılımcıların; %34,3’ü “**Psiko-Sosyal Destek**”, %32,8’i “**Sağlık Tedavi Desteği**”, %17,6’sı “**Ekonomik Destek**”, %11,9’u “**Eğitim Desteği**”, %2,2’si “**Adli**” ve %1,3’ü “**Fikrim Yok**” şeklinde yanıt vermiştir.



Araştırma grubunda yer alan katılımcılara “**Kentinizde Madde Kullanımının Yaygın Olduğunu Düşünüyor Musunuz?**” sorusu yöneltilmiştir. Buna göre katılımcıların; %78,7’si “**Evet**”, %8,3’ü “**Hayır**” ve %13’ü ise “**Fikrim Yok**” şeklinde yanıt vermiştir.

KENTİNİZDE MADDE KULLANIMININ YAYGIN OLDUĞUNU DÜŞÜNÜYOR MUSUNUZ? * CİNSİYET (%)				
		CİNSİYET		TOPLAM
		Erkek	Kadın	
KENTİNİZDE MADDE KULLANIMININ YAYGIN OLDUĞUNU DÜŞÜNÜYOR MUSUNUZ?	Evet	81,00%	75,00%	78,70%
	Fikrim Yok	10,60%	17,00%	13,00%
	Hayır	8,50%	8,00%	8,30%
TOPLAM		100,00%	100,00%	100,00%

“Kentinizde Madde Kullanımının Yaygın Olduğunu Düşünüyor Musunuz?”

sorusunun **Cinsiyet** karşılaştırmasına baktığımızda;

Erkek görüşmecilerin, %81’i Evet, %10,6’sı Fikrim Yok, %8,5’i Hayır;

Kadın görüşmecilerin, %75’i Evet, %17’si Fikrim Yok, %8’i Hayır yanıtlarını vermişlerdir.

KENTİNİZDE MADDE KULLANIMININ YAYGIN OLDUĞUNU DÜŞÜNÜYOR MUSUNUZ? * YAŞ ARALIĞI (%)							
		YAŞ ARALIĞI					TOPLAM
		18 YAŞ ALTI	18-24	25-34	35-44	45-54	
KENTİNİZDE MADDE KULLANIMININ YAYGIN OLDUĞUNU DÜŞÜNÜYOR MUSUNUZ?	Evet	50,00%	71,40%	80,60%	80,00%	88,90%	78,70%
	Fikrim Yok	37,50%	15,90%	8,90%	15,70%	11,10%	13,00%
	Hayır	12,50%	12,70%	10,50%	4,30%		8,30%
TOPLAM		100,00%	100,00%	100,00%	100,00%	100,00%	100,00%

“Kentinizde Madde Kullanımının Yaygın Olduğunu Düşünüyor Musunuz?”

sorusunun Yaş Aralığı karşılaştırmasına baktığımızda;

18 Yaş Altı grubunun, %50’si Evet, %37,5’i Fikrim Yok, %12,5’i Hayır;

18-24 Yaş grubunun, %71,4’ü Evet, %15,9’u Fikrim Yok, %12,7’si Hayır;

25-34 Yaş grubunun, %80,6’sı Evet, %8,9’u Fikrim Yok, %10,5’i Hayır;

35-44 Yaş grubunun, %80’i Evet, %15,7’si Fikrim Yok, %4,3’ü Hayır;

45-54 Yaş grubunun, %88,9’u Evet, %11,1’i Fikrim Yok yanıtlarını vermişlerdir.

KENTİNİZDE MADDE KULLANIMININ YAYGIN OLDUĞUNU DÜŞÜNÜYOR MUSUNUZ? * HANE AYLIK GELİR (%)						
		HANE AYLIK GELİR				TOPLAM
		0-3000TL	3001-5000TL	5001-7000TL	7000+TL	
KENTİNİZDE MADDE KULLANIMININ YAYGIN OLDUĞUNU DÜŞÜNÜYOR MUSUNUZ?	Evet	77,00%	75,00%	82,40%	86,20%	78,70%
	Fikrim Yok	15,00%	13,50%	5,90%	12,10%	13,00%
	Hayır	8,00%	11,50%	11,80%	1,70%	8,30%
TOPLAM		100,00%	100,00%	100,00%	100,00%	100,00%

“Kentinizde Madde Kullanımının Yaygın Olduğunu Düşünüyor Musunuz?”

sorusunun **Hane Aylık Gelir** karşılaştırmasına baktığımızda;

0-3000TL gelir grubunun, %77’si Evet, %15’i Fikrim Yok, %8’i Hayır;

3001-5000TL gelir grubunun, %75’i Evet, %13,5’i Fikrim Yok, %11,5’i Hayır;

5001-7000TL gelir grubunun, %82,4’ü Evet, %5,9’u Fikrim Yok, %11,8’i Hayır;

7001+ gelir grubunun, %86,2’si Evet, %12,1’i Fikrim Yok, %1,7’si Hayır; yanıtlarını vermişlerdir.

KENTİNİZDE MADDE KULLANIMININ YAYGIN OLDUĞUNU DÜŞÜNÜYOR MUSUNUZ? * EVDE KİMİNLE YAŞIYORSUNUZ (%)						
		EVDE KİMİNLE YAŞIYORSUNUZ				TOPLAM
		Arkadaşlarım ile Yaşıyorum	Çekirdek Aile ile Yaşıyorum	Geniş Aile ile Yaşıyorum	Yalnız Yaşıyorum	
KENTİNİZDE MADDE KULLANIMININ YAYGIN OLDUĞUNU DÜŞÜNÜYOR MUSUNUZ?	Evet	55,60%	80,60%	73,00%	95,80%	78,70%
	Fikrim Yok	22,20%	11,70%	17,50%	4,20%	13,00%
	Hayır	22,20%	7,70%	9,50%		8,30%
TOPLAM		100,00%	100,00%	100,00%	100,00%	100,00%

“Kentinizde Madde Kullanımının Yaygın Olduğunu Düşünüyor Musunuz?”

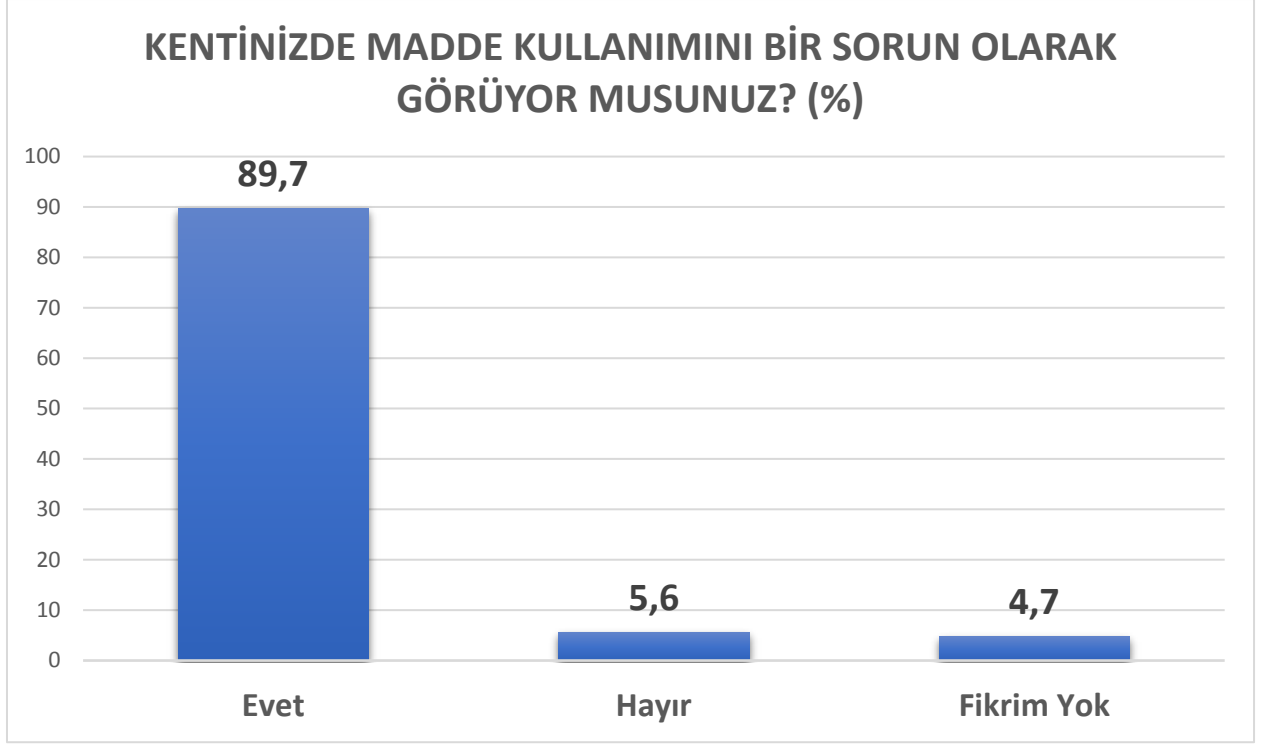
sorusunun **Evde Kiminle Yaşıyorsunuz** karşılaştırmasına baktığımızda,

Arkadaşlarımla Yaşıyorum diyenlerin, %55,6’sı Evet, %22,2’si Fikrim Yok %22,2’si Hayır;

Çekirdek Aile ile Yaşıyorum diyenlerin, %80,6’sı Evet, %11,7’si Fikrim Yok %7,7’si Hayır;

Geniş Aile ile Yaşıyorum diyenlerin, %73’ü Evet, %17,5’i Fikrim Yok %9,5’i Hayır;

Yalnız Yaşıyorum diyenlerin, %95,8’i Evet, %4,2’si Fikrim Yok yanıtlarını vermişlerdir.



Araştırma grubunda yer alan katılımcılara “**Kentinizde Madde Kullanımını Bir Sorun Olarak Görüyor Musunuz?**” sorusu yöneltilmiştir. Buna göre katılımcıların; %89,7’si “**Evet**”, %5,6’sı “**Hayır**” ve %4,7’si ise “**Fikrim Yok**” şeklinde yanıt vermiştir.

KENTİNİZDE MADDE KULLANIMINI BİR SORUN OLARAK GÖRÜYOR MUSUNUZ? * CİNSİYET (%)				
		CİNSİYET		TOPLAM
		Erkek	Kadın	
KENTİNİZDE MADDE KULLANIMINI BİR SORUN OLARAK GÖRÜYOR MUSUNUZ?	Evet	90,50%	88,40%	89,70%
	Fikrim Yok	3,70%	6,30%	4,70%
	Hayır	5,80%	5,40%	5,60%
TOPLAM		100,00%	100,00%	100,00%

“Kentinizde Madde Kullanımını Bir Sorun Olarak Görüyor Musunuz?”

sorusunun **Cinsiyet** karşılaştırmasına baktığımızda;

Erkek görüşmecilerin, %90,5’i Evet, %3,7’si Fikrim Yok, %5,8’i Hayır;

Kadın görüşmecilerin, %88,4’ü Evet, %6,3’ü Fikrim Yok, %5,4’ü Hayır yanıtlarını vermişlerdir.

KENTİNİZDE MADDE KULLANIMINI BİR SORUN OLARAK GÖRÜYOR MUSUNUZ? * YAŞ ARALIĞI (%)							
		YAŞ ARALIĞI					TOPLAM
		18 YAŞ ALTI	18-24	25-34	35-44	45-54	
KENTİNİZDE MADDE KULLANIMINI BİR SORUN OLARAK GÖRÜYOR MUSUNUZ?	Evet	75,00%	82,50%	89,50%	94,30%	97,20%	89,70%
	Fikrim Yok	25,00%	7,90%	3,20%	2,90%	2,80%	4,70%
	Hayır		9,50%	7,30%	2,90%		5,60%
TOPLAM		100,00%	100,00%	100,00%	100,00%	100,00%	100,00%

“Kentinizde Madde Kullanımını Bir Sorun Olarak Görüyor Musunuz?”

sorusunun Yaş Aralığı karşılaştırmasına baktığımızda;

18 Yaş Altı grubunun, %75'i Evet, %25'i Fikrim Yok;

18-24 Yaş grubunun, 82,5'i Evet, %7,9'u Fikrim Yok, %9,5'i Hayır;

25-34 Yaş grubunun, 89,5'i Evet, %3,2'si Fikrim Yok, %7,3'ü Hayır;

35-44 Yaş grubunun, 94,3'ü Evet, %2,9'u Fikrim Yok, %2,9'u Hayır;

45-54 Yaş grubunun, %97,2'si Evet, %2,8'i Fikrim Yok yanıtlarını vermişlerdir.

KENTİNİZDE MADDE KULLANIMINI BİR SORUN OLARAK GÖRÜYOR MUSUNUZ? * HANE AYLIK GELİR (%)						
		HANE AYLIK GELİR				TOPLAM
		0-3000TL	3001-5000TL	5001-7000TL	7000+TL	
KENTİNİZDE MADDE KULLANIMINI BİR SORUN OLARAK GÖRÜYOR MUSUNUZ?	Evet	87,60%	89,60%	88,20%	94,80%	89,70%
	Fikrim Yok	4,40%	6,30%	2,90%	3,40%	4,70%
	Hayır	8,00%	4,20%	8,80%	1,70%	5,60%
TOPLAM		100,00%	100,00%	100,00%	100,00%	100,00%

“Kentinizde Madde Kullanımını Bir Sorun Olarak Görüyor Musunuz?”

sorusunun **Hane Aylık Gelir** karşılaştırmasına baktığımızda;

0-3000TL gelir grubunun, %87,6’sı Evet, %4,4’ü Fikrim Yok, %8’i Hayır;

3001-5000TL gelir grubunun, %89,6’sı Evet, %6,3’ü Fikrim Yok, %4,2’si Hayır;

5001-7000TL gelir grubunun, %88,2’si Evet, %2,9’u Fikrim Yok, %8,8’i Hayır;

7001+ gelir grubunun, %94,8’i Evet, %12,1’i Fikrim Yok, %1,7’si Hayır; yanıtlarını vermişlerdir.

KENTİNİZDE MADDE KULLANIMINI BİR SORUN OLARAK GÖRÜYOR MUSUNUZ? * EVDE KİMİNLE YAŞIYORSUNUZ (%)						
		EVDE KİMİNLE YAŞIYORSUNUZ				TOPLAM
		Arkadaşlarım ile Yaşıyorum	Çekirdek Aile ile Yaşıyorum	Geniş Aile ile Yaşıyorum	Yalnız Yaşıyorum	
KENTİNİZDE MADDE KULLANIMINI BİR SORUN OLARAK GÖRÜYOR MUSUNUZ?	Evet	66,70%	90,30%	90,50%	100,00%	89,70%
	Fikrim Yok	16,70%	4,60%	3,20%		4,70%
	Hayır	16,70%	5,10%	6,30%		5,60%
TOPLAM		100,00%	100,00%	100,00%	100,00%	100,00%

“Kentinizde Madde Kullanımını Bir Sorun Olarak Görüyor Musunuz?”

sorusunun **Evde Kiminle Yaşıyorsunuz** karşılaştırmasına baktığımızda,

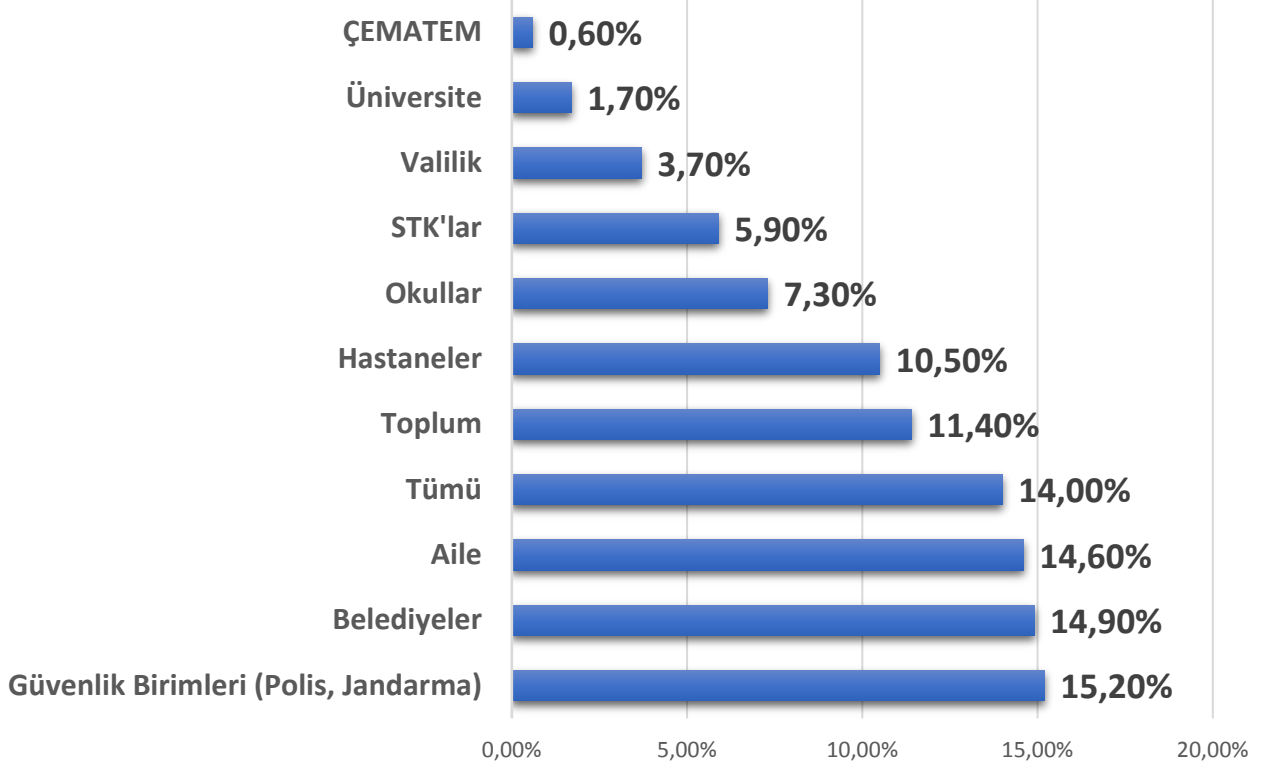
Arkadaşlarımla Yaşıyorum diyenlerin, **%66,7’si** Evet, **%16,7’si** Fikrim Yok **%16,7’si** Hayır;

Çekirdek Aile ile Yaşıyorum diyenlerin, **%90,3’ü** Evet, **%4,6’sı** Fikrim Yok **%5,1’i** Hayır;

Geniş Aile ile Yaşıyorum diyenlerin, **%90,5’i** Evet, **%3,2’si** Fikrim Yok **%6,3’ü** Hayır;

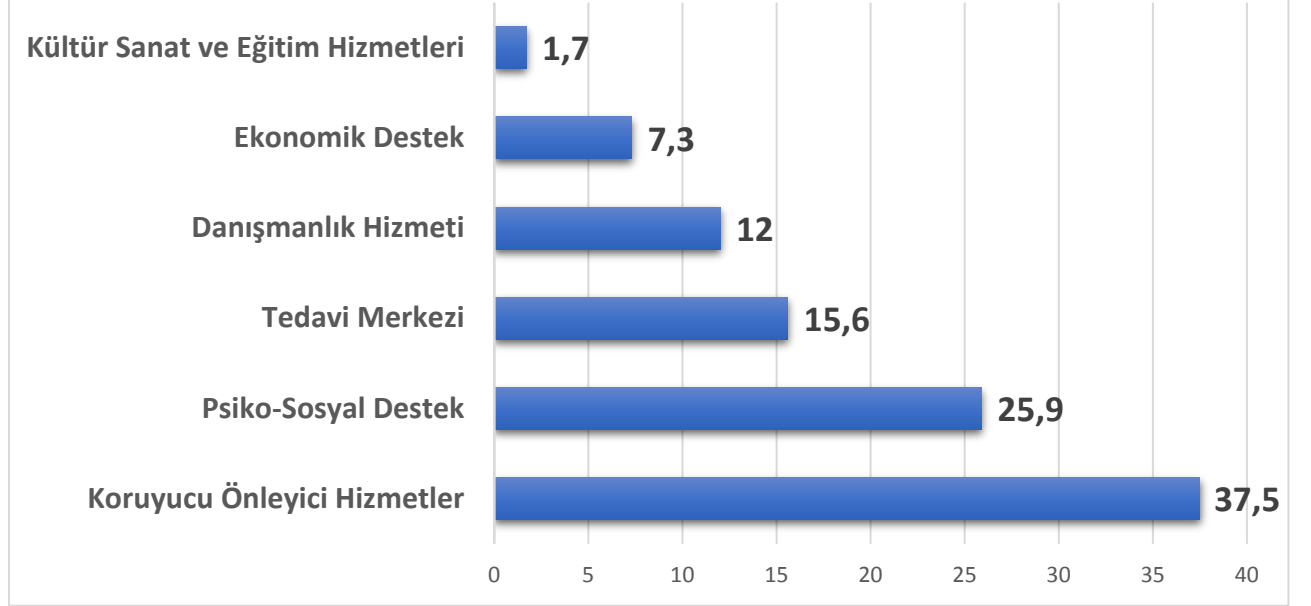
Yalnız Yaşıyorum diyenlerin, **%100’ü** Evet, yanıtlarını vermişlerdir.

KENTİNİZDE BU KONUYLA İLGİLİ ÖNCELİKLİ OLARAK HANGİ KURUMLARIN SORUMLULUK ALMASI GEREKTİĞİNİ DÜŞÜNÜYORSUNUZ? (%)



Araştırma grubunda yer alan katılımcılara “Kentinizde Bu Konuyla İlgili Öncelikli Olarak Hangi Kurumların Sorumluluk Alması Gerekliğini Düşünüyorsunuz?” sorusu yöneltilmiştir. Buna göre katılımcıların; %15,2’si “Güvenlik Birimleri”, %14,9’u “Belediyeler”, %14,6’sı “Aile”, %14’ü “Tümü”, %11,4’ü “Toplum”, %10,5’i “Hastaneler”, %7,3’ü “Okullar”, %5,9’u “STK”, %3,7’si “Valilik”, %1,7’si “Üniversite” ve %0,6’sı “ÇEMATEM” şeklinde yanıt vermiştir.

SİZCE BELEDİYELER KONUYLA İLGİLİ NE TÜR ÇALIŞMALAR YAPMALIDIR? (%)



Araştırma grubunda yer alan katılımcılara “Sizce Belediyeler Konuyla İlgili Ne Tür Çalışmalar Yapmalıdır?” sorusu yöneltilmiştir. Buna göre katılımcıların; %37,5’i “Koruyucu/Önleyici Hizmetler”, %25,9’u “Psiko-Sosyal Destek”, %15,6’sı “Tedavi Merkezi”, %12’si “Danışmanlık Hizmeti”, %7,3’ü “Ekonomik Destek”, %1,7’si “Kültür, Sanat ve Eğitim Hizmetleri” şeklinde yanıt vermiştir.