

**DOĐU VE GÜNEYDOĐU ANADOLU BÖLGESİ
GÜNDEM VE SEÇMEN EĐİLİM ARAŐTIRMASI**

MAYIS-2021



YÖNTEM VE AMAÇ

Sosyo Politik Saha Araştırmaları Merkezi 25-30 Mayıs 2021 tarihlerinde; Doğu ve Güneydoğu Anadolu Bölgelerinde seçmen davranışlarına dair bir saha araştırması gerçekleştirmiştir.

Seçmen eğilimlerini ve Türkiye'nin temel sorunlarına dönük seçmenin tutum, algı ve tercihlerini ölçmeyi amaçlayan çalışma; **%3 hata payı ve %98 güven aralığında** gerçekleşmiştir.

Diyarbakır, Mardin, Şanlıurfa, Van, Batman, Siirt, Şırnak, Hakkâri, Ağrı, Muş, Bingöl, Bitlis, Adıyaman, Kars, Dersim ve Iğdır dahil 16 bölge kentinde, 1064 kişi ile hanelerinde, yüz yüze yapılan ve tesadüfi anket yöntemi ile gerçekleşen araştırmanın örneklemini 2020 TÜİK verileri gözetilerek hazırlanmıştır,

Araştırma soruları üç bölümden oluşmuştur; **Birinci bölüm**, araştırma grubunun sosyo- ekonomik durumlarını tespit edecek demografik sorulardan; **İkinci bölüm**, Türkiye'nin öncelikli temel sorunlarına ve gündeme dair algıyı ölçmeye yarayacak sorulardan; **Üçüncü bölüm** ise seçmenin ittifaklara dair eğilimi ile oy verme tercihlerini ölçmeye dönük sorulardan oluşmuştur.

Yüz yüze ve hanelerde gerçekleşen anket yanıtlarının SPSS'e aktarıldıktan sonra analizi gerçekleşen nicel raporlama çalışmasında, verilen yanıtlar ayrıca katılımcıların; cinsiyet, yaş, hane aylık gelirlerine ve 24 Haziran 2018 yılında yapılan Genel Seçimlerde hangi partiye oy verdiklerine dair verdikleri yanıtlarla karşılaştırılmış, elde edilen grafik ve tablolarla raporda genişçe yer almıştır.

Çıkan sonuçlara göre;

Seçmen davranışlarındaki değişim ve nedenlerine ilişkin önemli veriler açığa çıkararak çalışmanın araştırma grubunun %55'i "**Erkek**", %45'i ise "**Kadın**" görüşmecilerden oluşmuştur. Araştırma grubunun ağırlıklı genç seçmen grubundan (%32,1'i "**18-24**", %37,6'sı "**25-34**" yaş aralığında) oluştuğu tespit edilirken, katılımcıların ağırlıklı eğitim düzeyinin lise ve üniversite mezunu olduğu (%37,6'sı "**Lise**", %27,8'i "**Üniversite**" ve %1,2'si "**Lisansüstü**") görülmüştür. Bununla birlikte toplamda %65,1'inin gelir düzeyinin asgari ücret dolayında veya altında olduğu tespit edilmiştir (%27,2'si "**0-1500 TL**", %37,9'u "**1501-3000 TL**").

Araştırma grubunun verdiği yanıtlara göre **Türkiye'nin En Önemli 1. Öncelikli Sorunu**"; %54,6'sı için "**Ekonomik Kriz/İşsizlik**" iken, %17,6'sı "**Kürt Sorunu**", %5,6'sı "**Çatışma Şiddet Ortamı**", %4,9'u "**Hukuk Sisteminin Mevcut Durumu**" demiştir. Öncelikli 2. ve 3. Sorunlarında neler olduğu sorulan çalışmada "**Eğitim Sisteminin**" en önemli 2. ve 3. sorun tanımlamasında ilk 3'de yer aldığı

görülmüştür. 3 ayda bir yaptığımız sorun algı çalışmasında **“Eğitim Sistemi”** ilk defa bu düzeyde sorun olarak tariflenmiştir.

“Cumhurbaşkanlığı Hükümet Sistemini Başarılı Buluyor Musunuz?” sorusu da yöneltilen Araştırma grubunun toplamda %62,8’i **“Başarısız”** (%28,6’sı Başarısız, %34,2’si Çok Başarısız) bulurken sadece %16,3’ü Cumhurbaşkanlığı hükümet Sistemini **“Başarılı”** (%1,7’si Çok Başarılı, %14,6’sı Başarılı) bulunduğunu ifade etmiştir.

Yine katılımcıların; **%65’i** Ülkenin içinde bulunduğu mevcut koşullarda **“erken bir seçime”** gidilmesi gerektiğini düşünürken, %17,8’i ilgili soruya **“Hayır” demiştir.** %17,2’sinin **Kararsız** olduğu görülmüştür.

Araştırma grubuna yöneltilen **“Sedat Peker’in Son Dönemde İçerisinde Hükümet ve Devlet Yetkililerinin De Olduğu Kimi İsimleri Zikrederek Sosyal Medyada İleri Sürdüğü İddia ve Anlatıları Duydunuz Mu?”** sorusuna %78’i **“Evet”**, %22’si **“Hayır”** şeklinde yanıt vermiştir.

“Sedat Peker’in Sosyal Medyadaki İddiaları Oy Verme Tercihinizi Etkiledi Mi?” sorusuna ise, %50,3’ü **“Oy Verme Tercihime Hiçbir Etkisi Olmadı”**, %19,3’ü **“Oy Verdiğim Partiye Daha Sıkı Sarılmaya Karar Verdim”**, %18,7’si **“Duymadığım İçin Oy Tercihime Etkisi Olmadı”**, %4,7’si **“Kararsızım”**, %4,2’si **“Oy Verdiğim Partiye Değiştirmeye Karar Verdim”**, %2,8’i **“Hiçbir Partiye Oy Vermemeye Karar Verdim”** şeklinde yanıtlar vermişlerdir.

AKP’ye oy verdiğini belirten katılımcıların **%13,2’si** **“Oy Verdiğim Partiye Değiştirmeye Karar Verdim”**; derken, **%54,6’sı** **“Oy Verme Tercihime Hiçbir Etkisi Olmadı”**, **%19’u** **“Duymadığım İçin Oy Tercihime Etkisi Olmadı”**,

CHP’ye oy verdiğini belirten katılımcıların **%46’sı** **“Oy Verme Tercihime Hiçbir Etkisi Olmadı”**, **%42’si** **“Oy Verdiğim Partiye Daha Sıkı Sarılmaya Karar Verdim”**, **%8’i** **“Duymadığım İçin Oy Tercihime Etkisi Olmadı”**;

HDP’ye oy verdiğini belirten katılımcıların **%45’i** **“Oy Verme Tercihime Hiçbir Etkisi Olmadı”**, **%38,3’ü** **“Oy Verdiğim Partiye Daha Sıkı Sarılmaya Karar Verdim”**, **%15,5’i** **“Duymadığım İçin Oy Tercihime Etkisi Olmadı”**;

MHP’ye oy verdiğini belirten katılımcıların **%6,3’ü** ise **“Hiçbir Partiye Oy Vermemeye Karar Verdim”** derken, **%87,5’i** **“Oy Verme Tercihime Hiçbir Etkisi Olmadı”**, **%6,3’ü** **“Duymadığım İçin Oy Tercihime Etkisi Olmadı”** demiştir. Peker’in açıklamalarının en fazla Cumhur ittifakı partilerinde oy kaçışına yol açtığı görülmüştür.

Gündem ve Seçmen davranışlarına ilişkin bir diğer soruyu **“Mevcut Durumda Var Olan İttifaklara Oy Verir Misiniz?”** sorusu oluşturmuştur. Buna göre katılımcıların; %37’si **“Oy Verdiğim Parti**

İçinde Olursa Ancak Oy Verebilirim", %35,4'ü **"Hayır, Hiçbir Koşulda Oy Vermem"**, %15,4'ü **"Cumhur İttifakına Oy Veririm"**, %7,3'ü **"Millet İttifakına Oy Veririm"**, %4,4'ü **"Kararsızım"** demiştir.

Devamla katılımcılara **"Sizce HDP Nasıl Bir İttifakta Yer Almalı?"** sorusu yöneltilmiştir. Buna göre katılımcıların; %48,5'i **"Hiçbir İttifakta Yer Almamalı"**, %14,8'i **"Millet İttifakında Yer Almalı"**, %13,7'si **"DEVA PARTİSİ ve CHP'nin İçinde Olduğu Yeni Bir İttifak Olmalı"** şeklinde yanıtlar vermiştir.

"24 Haziran 2018'de Gerçekleşen Genel Seçimlerde Hangi Partiye Oy Verdiniz?" sorusuna katılımcıların; %39,9'u **"HDP"**, %31,5'i **"AKP"**, %4,8'i **"CHP"**, %3,1'i ise **"MHP"** derken %14,2'si **"Oy Kullanmadım"**, %4,3'ü **"Cevap Yok"** demiştir.

"Bu Pazar Bir Genel Seçim Olsa Hangi Partiye Oy Verirsiniz?" sorusuna ise katılımcıların; %42,5'i **"HDP"**, %22,2'si **"AKP"**, %8'i **"Oy Kullanmayacağım"**, %7,5'i **"Kararsızım"**, %6,3'ü **"CHP"**, %3,6'sı **"Cevap Yok"**, %2,9'u **"İYİ PARTİ"**, %2,6'sı **"MHP"** ve %2,6'sı ise **"DEVA PARTİSİ"** şeklinde yanıt vermiştir. Yanıtlardan da görüleceği üzere HDP'ye oy veren seçimde %2,6'lık bir artış görülürken, AKP de %9,3'lük bir azalış görülmüştür. CHP ve MHP seçmen oranında da kısmi düşüşler ölçülmüştür.

Bu Pazar Bir Genel Seçim Olsa Hangi Partiye Oy Verirsiniz?" sorusunun **"Oy Vereceğinizi Belirttiğiniz Siyasi Partiye Oy Verme Nedeniniz Nedir?"** sorusuyla karşılaştırmasına baktığımızda, HDP'ye oy vereceğini belirten katılımcıların %22,8'i **"Kimliğimi Temsil Ettiği İçin"**, %14,9'u **"Beni Temsil Ettiği İçin"**, %14,5'i **"Kendime Yakın Hissettiğim İçin"**;

AKP'ye oy vereceğini belirten katılımcıların %28,8'i **"Hizmetlerinden Dolayı"**, %27,5'i **"Doğru Politikalar Ürettiğine İnanıyorum İçin"**, %12,7'si **"Kendime Yakın Hissettiğim İçin"**;

CHP'ye oy vereceğini belirten katılımcıların %26,2'si **"Mevcut Düzenin Değişmesi İçin"**, %13,8'i **"Adil Bir Yönetim Anlayışı İçin"**, %13,8'i **"Mevcut Durumda En İyi Alternatif Olduğu İçin"**;

MHP'ye oy vereceğini belirten katılımcıların %51,9'u **"Kendime Yakın Hissettiğim İçin"**, %40,7'si **"Devleti Korudukları İçin"**, %7,4'ü **"Beni Temsil Ettiği İçin"**;

İYİ PARTİ 'ye oy vereceğini belirten katılımcıların %36,7'si **"Doğru Politikalar Ürettiğine İnanıyorum İçin"**, %20'si **"Mevcut Düzenin Değişmesi İçin"**, %16,7'si **"Adil Bir Yönetim Anlayışı İçin"**;

DEVA PARTİSİ 'ne oy vereceğini belirten katılımcıların %33,3'ü **"Mevcut Düzenin Değişmesi İçin"**, %18,5'i **"Kendime Yakın Hissettiğim İçin Oy vereceğim"** şeklinde yanıtlar vermişlerdir.

Bu Pazar seçim olsa **“Kararsızım”** diyen katılımcıların %43,7’si gerekçesini **“Partilerin Politikalarını Görmek Lazım”** biçiminde açıklarken, %29,6’sı **“Güvenilir Bir Partinin Olduğunu Düşünmüyorum”**, %19,7’si **“Mevcut Siyasal İklimden Kaynaklı”**, %7’si **“Ekonomik Kriz”** gerekçelerini bildirmişlerdir.

“Oy Kullanmayacağım” diyen katılımcıların %43,4’ü **“Güvenilir Bir Parti Olmadığı İçin”**, %25,3’ü **“Partileri Yeterli Bulmuyorum”**, %20,5’i **“Oy Kullanmanın Bir Etkisi Olacağını Düşünmüyorum”**, %10,8’i **“Vaatlerini Yerine Getirmedikleri İçin”** oy kullanmayacaklarını bildirmişlerdir.

“

Araştırma grubuna **“24 Haziran 2018’de Gerçekleşen Cumhurbaşkanlığı Seçimlerinde Hangi Adaya Oy Verdiniz?”** sorusu da yöneltilmiştir. %42,1’i **“Selahattin DEMİRTAŞ”**, %34,8’i **“Recep Tayyip ERDOĞAN”**, %13,4’ü **“Oy Kullanmadım”**, %6,4’ü **“Muharrem İNCE”**, %1,7’si **“Meral AKŞENER”** şeklinde yanıt vermiştir.

Ayrıca katılımcılara **Sizce Aday Olması Halinde Şu Andaki Cumhurbaşkanı Recep Tayyip Erdoğan Yine Seçimleri Kazanır Mı?”** sorusu da yöneltilmiştir. Buna göre katılımcıların; %23,5’i **“Evet”**, %52,5’i **“Hayır”**, %24’ü **“Kararsızım”** demişlerdir.

“Bu Pazar Bir Cumhurbaşkanlığı Seçimi Olsa Hangi Adaya Oy Verirsiniz?” sorusuna ise katılımcıların; %36,1’i **“Selahattin DEMİRTAŞ”**, %21,7’si **“Recep Tayyip ERDOĞAN”**, %12,2’si **“Kararsızım”**, %10’u **“Oy Kullanmayacağım”**, %9,3’ü **“Partimin Göstereceği Adaya Oy Veririm”** şeklinde yanıt vermiştir. Mevcut Cumhurbaşkanı **R. Tayyip Erdoğan’a** oy verenlerin oranında **%13,1’lik bir düşüş** dikkat çekmiştir.

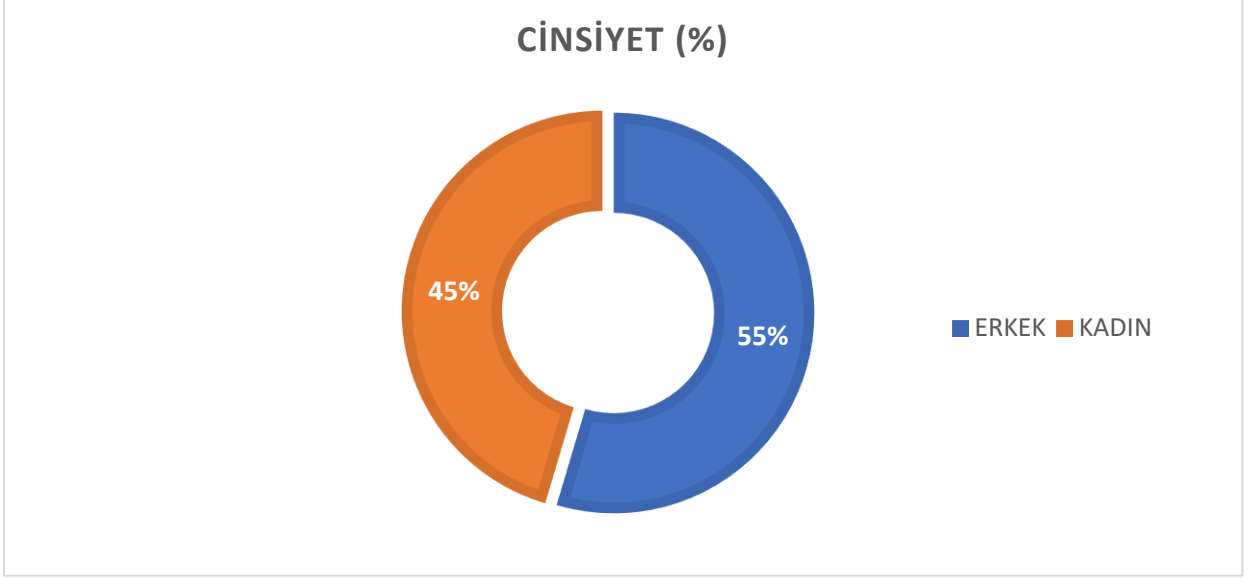
“Bu Pazar Bir Cumhurbaşkanlığı Seçimi Olsa Hangi Adaya Oy Verirsiniz?” sorusunun **“24 Haziran 2018 Cumhurbaşkanlığı Seçimlerinde Hangi Adaya Oy Verdiniz?”** sorusu ile karşılaştırmasına baktığımızda;

Recep Tayyip Erdoğan’a oy verdiğini belirten katılımcıların **%59,7’si** yine **“Recep Tayyip Erdoğan”** derken, %12,2’si **“Kararsızım”**, **%8,9’u** **“Partimin Gösterdiği Aday Kimse Ona Oy Veririm”**, **%2,5’i** **“Meral Akşener”**, **%2,2’si** **“Selahattin Demirtaş”**, **%2,2’si** **“Ekrem İmamoğlu”**;

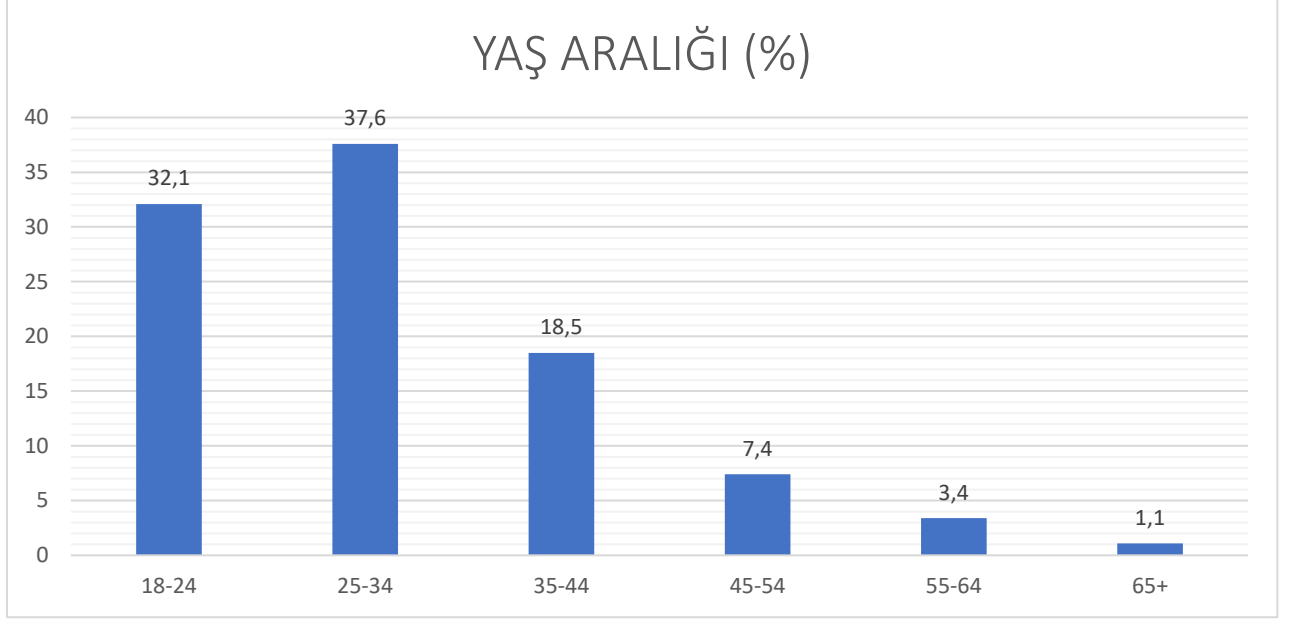
Muharrem İnce'ye oy verdiđini belirten katılımcıların sadece %10,6'sı “yeniden Muharrem İnce'ye oy veririm” derken, %31,8'i “Partimin Gösterdiđi Aday Kimse Ona Oy Veririm”, %13,6'sı “Ekrem İmamođlu”, %10,6'sı “Mansur Yavař”, %10,6'sı “Muharrem İnce”;

Selahattin Demirtař'a oy verdiđini belirten katılımcıların %79,5'i yine “Selahattin Demirtař'a oy veririm” derken, %8'i “Partimin Gösterdiđi Aday Kimse Ona Oy Veririm”;

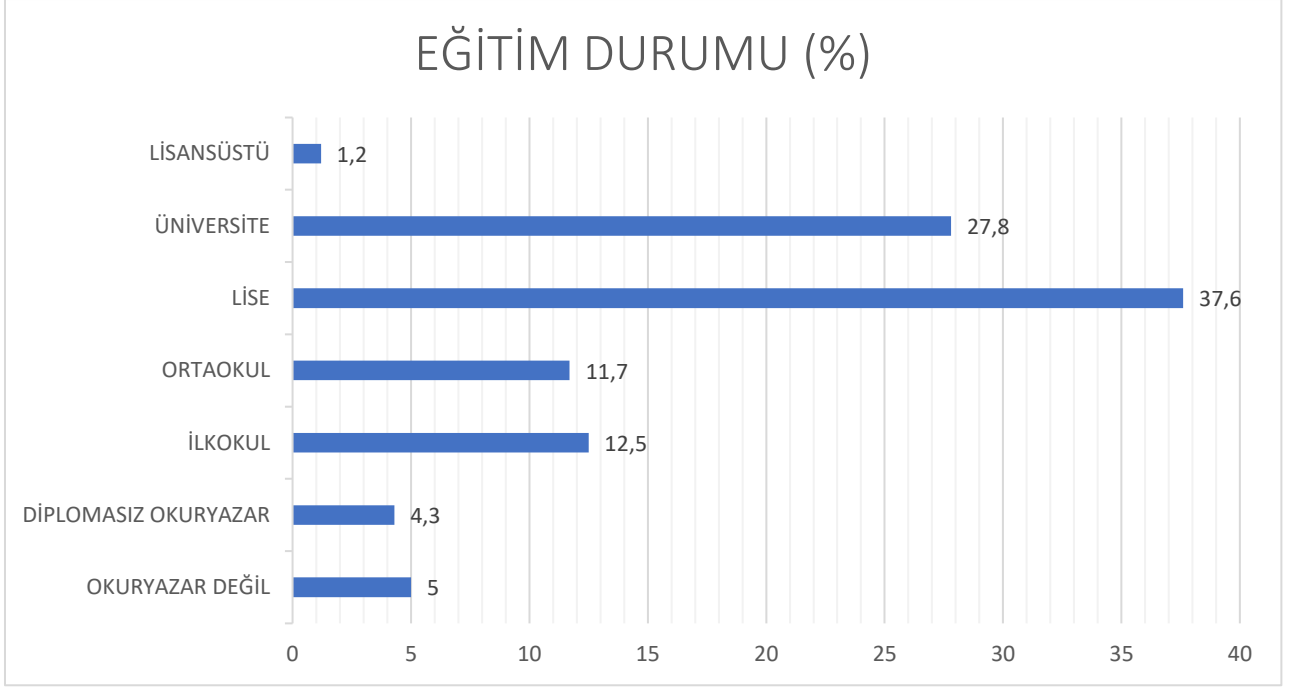
Meral Akřener'e oy verdiđini belirten katılımcıların %88,9'u yine “Meral Akřener” derken, %5,6'sı “Mansur Yavař”, %5,6'sı ise “Recep Tayyip Erdođan” řeklinde yanıtlar vermiřlerdir. Hangi adaya niçin oy vereceklerine dair yanıtların ve oy verilen parti karşılařtırmalarının da yer aldıđı çalıřmanın ayrıntıları tablo ve grafik analizleri ile birlikte raporda yer almaktadır.



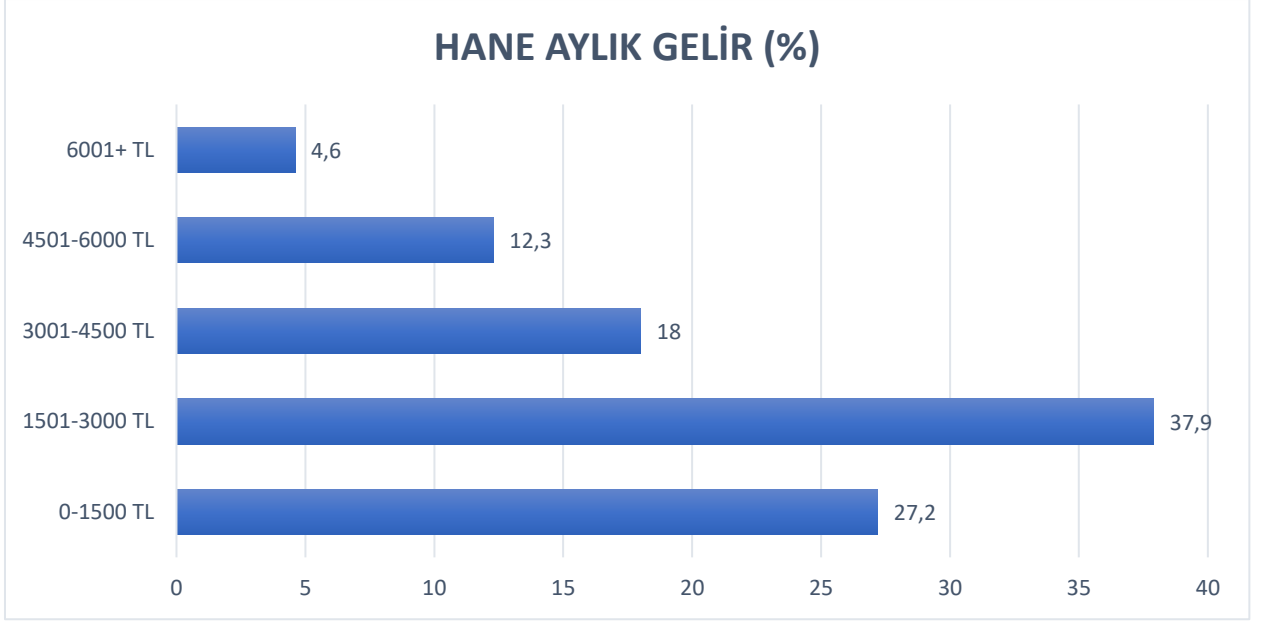
Araştırma grubunda yer alan katılımcıların cinsiyet dağılımına baktığımızda; %55'i “**Erkek**” görüşmecilerden, %45'i ise “**Kadın**” görüşmecilerden oluşmaktadır.



Araştırma grubunda yer alan katılımcıların yaş aralığı dağılımına baktığımızda; %32,1'i **“18-24”**, %37,6'sı **“25-34”**, %18,5'i **“35-44”**, %7,4'ü **“45-54”**, %3,4'ü **“55-64”**, %1,1'i **“65 yaş ve üzeri”** görüşmecilerden oluşmaktadır.

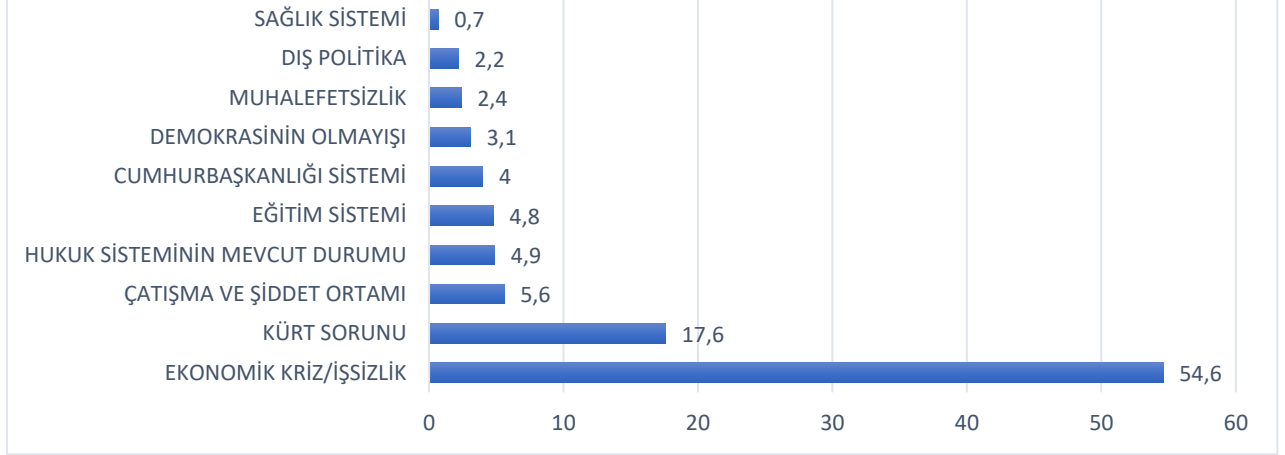


Araştırma grubunda yer alan katılımcıların eğitim durumu dağılımına baktığımızda; %5'i "**Okuryazar Değil**", %4,3'ü "**Diplomasız Okuryazar**", %12,5'i "**İlkokul**", %11,7'si "**Ortaokul**", %37,6'sı "**Lise**", %27,8'i "**Üniversite**" ve %1,2'si "**Lisansüstü**" görüşmecilerden oluşmaktadır.



Araştırma grubunda yer alan katılımcıların hane aylık gelir dağılımına baktığımızda; %27,2'si **“0-1500 TL”**, %37,9'u **“1501-3000 TL”**, %18'i **“3001-4500 TL”**, %12,3'ü **“4501-6000 TL”** ve %4,6'sı **“6001 TL ve üzeri”** geliri olan görüşmecilerden oluşmaktadır.

SİZCE TÜRKİYE'NİN EN ÖNEMLİ 1. ÖNCELİKLİ SORUNU NEDİR? (%)



Araştırma grubunda yer alan katılımcılara “**Sizce Türkiye'nin En Önemli 1. Öncelikli Sorunu Nedir?**” sorusu yöneltilmiştir. Buna göre katılımcıların; %54,6’sı “**Ekonomik Kriz/İşsizlik**”, %17,6’sı “**Kürt Sorunu**”, %5,6’sı “**Çatışma Şiddet Ortamı**”, %4,9’u “**Hukuk Sisteminin Mevcut Durumu**”, %4,8’i “**Eğitim Sistemi**”, %4’ü “**Cumhurbaşkanlığı Sistemi**”, %3,1’i “**Demokrasinin Olmıyışı**”, %2,4’ü “**Muhalefetsizlik**”, %2,2’si “**Dış Politika**” ve %0,7’si “**Sağlık Sistemi**” şeklinde yanıt vermiştir.

SİZCE TÜRKİYE'NİN EN ÖNEMLİ 1. ÖNCELİKLİ SORUNU NEDİR? * CİNSİYET (%)				
		CİNSİYET(%)		TOPLAM
		ERKEK	KADIN	
SİZCE TÜRKİYE'NİN EN ÖNEMLİ 1. ÖNCELİKLİ SORUNU NEDİR?	EKONOMİK KRİZ/İŞSİZLİK	55,80%	53,30%	54,60%
	KÜRT SORUNU	18,20%	16,80%	17,60%
	ÇATIŞMA VE ŞİDDET ORTAMI	5,50%	5,80%	5,60%
	MUHALEFETSİZLİK	3,00%	1,70%	2,40%
	DIŞ POLİTİKA	1,90%	2,60%	2,20%
	CUMHURBAŞKANLIĞI SİSTEMİ	4,60%	3,20%	4,00%
	HUKUK SİSTEMİNİN MEVCUT DURUMU	4,60%	5,30%	4,90%
	DEMOKRASİNİN OLMAYIŞI	1,90%	4,50%	3,10%
	EĞİTİM SİSTEMİ	3,90%	6,00%	4,80%
	SAĞLIK SİSTEMİ	0,50%	0,90%	0,70%
TOPLAM		100,00%	100,00%	100,00%

“Sizce Türkiye’nin En Önemli 1. Öncelikli Sorunu Nedir?” Sorusunun **Cinsiyet** karşılaştırmasına baktığımızda,

Erkek görüşmecilerin, %55,8’i Ekonomik Kriz/İşsizlik, %18,2’si Kürt Sorunu;

Kadın görüşmecilerin, %53,3’ü Ekonomik Kriz/İşsizlik, %16,8’i Kürt Sorunu yanıtlarını vermişlerdir.

SİZCE TÜRKİYE'NİN EN ÖNEMLİ 1. ÖNCELİKLİ SORUNU NEDİR? * YAŞ ARALIĞI (%)								
		YAŞ ARALIĞI (%)						TOPLAM
		18-24	25-34	35-44	45-54	55-64	65+	
SİZCE TÜRKİYE'NİN EN ÖNEMLİ 1. ÖNCELİKLİ SORUNU NEDİR?	EKONOMİK KRİZ/İŞSİZLİK	53,00%	55,00%	52,40%	59,20%	65,70%	63,60%	54,60%
	KÜRT SORUNU	19,00%	19,30%	15,70%	11,80%	8,60%	18,20%	17,60%
	ÇATIŞMA VE ŞİDDET ORTAMI	5,70%	5,10%	5,20%	7,90%	8,60%		5,60%
	MUHALEFETSİZLİK	2,70%	1,50%	2,60%	5,30%	2,90%		2,40%
	DIŞ POLİTİKA	1,50%	2,80%	2,60%		5,70%		2,20%
	CUMHURBAŞKANLIĞI SİSTEMİ	2,70%	3,60%	5,20%	7,90%		18,20%	4,00%
	HUKUK SİSTEMİNİN MEVCUT DURUMU	4,50%	5,90%	5,20%	1,30%	5,70%		4,90%
	DEMOKRASİNİN OLMAYIŞI	3,30%	2,60%	4,20%	3,90%			3,10%
	EĞİTİM SİSTEMİ	7,50%	3,30%	5,20%	1,30%	2,90%		4,80%
	SAĞLIK SİSTEMİ		0,80%	1,60%	1,30%			0,70%
TOPLAM	100,00%	100,00%	100,00%	100,00%	100,00%	100,00%	100,00%	

“Sizce Türkiye’nin En Önemli 1. Öncelikli Sorunu Nedir?” sorusunun “Yaş Aralığı”

karşılaştırmasına baktığımızda;

18-24 Yaş Grubunun %53’ü “Ekonomik Kriz/İşsizlik”, %19’u “Kürt Sorunu”, %7,5’i “Eğitim Sistemi”;

25-34 Yaş Grubunun %55’i “Ekonomik Kriz/İşsizlik”, %19,3’ü “Kürt Sorunu”, %5,9’u “Hukuk Sisteminin Mevcut Durumu”;

35-44 Yaş Grubunun %52,4’ü “Ekonomik Kriz/İşsizlik”, %15,7’si “Kürt Sorunu”, %5,2’si “Hukuk Sisteminin Mevcut Durumu”;

45-54 Yaş Grubunun %59,2’si “Ekonomik Kriz/İşsizlik”, %11,8’i “Kürt Sorunu”, %7,9’u “Cumhurbaşkanlığı Sistemi”;

55-64 Yaş Grubunun %65,7’si “Ekonomik Kriz/İşsizlik”, %8,6’sı “Kürt Sorunu”, %8,6’sı “Çatışma ve Şiddet Ortamı”;

65 ve üzeri Yaş Grubunun %63,6’sı “Ekonomik Kriz/İşsizlik”, %18,2’si “Kürt Sorunu”, %18,2’si “Cumhurbaşkanlığı Sistemi” şeklinde yanıt vermiştir.

SİZCE TÜRKİYE'NİN EN ÖNEMLİ 1. ÖNCELİKLİ SORUNU NEDİR? * HANE AYLIK GELİR (%)							
		HANE AYLIK GELİR (%)					TOPLAM
		0-1500 TL	1501-3000 TL	3001-4500 TL	4501-6000 TL	6001+ TL	
SİZCE TÜRKİYE'NİN EN ÖNEMLİ 1. ÖNCELİKLİ SORUNU NEDİR?	EKONOMİK KRİZ/İŞSİZLİK	59,80%	53,30%	50,50%	55,10%	50,00%	54,60%
	KÜRT SORUNU	21,70%	14,80%	18,30%	12,60%	27,10%	17,60%
	ÇATIŞMA VE ŞİDDET ORTAMI	4,60%	7,10%	5,40%	3,10%	6,30%	5,60%
	MUHALEFETSİZLİK	1,40%	2,00%	3,20%	4,70%	2,10%	2,40%
	DIŞ POLİTİKA	1,40%	2,80%	2,70%		6,30%	2,20%
	CUMHURBAŞKANLIĞI SİSTEMİ	3,60%	4,80%	3,20%	4,70%		4,00%
	HUKUK SİSTEMİNİN MEVCUT DURUMU	1,80%	6,10%	4,80%	7,90%	6,30%	4,90%
	DEMOKRASİNİN OLMAYIŞI	2,80%	3,10%	5,40%	1,60%		3,10%
	EĞİTİM SİSTEMİ	2,10%	5,10%	5,90%	9,40%	2,10%	4,80%
	SAĞLIK SİSTEMİ	0,70%	0,80%	0,50%	0,80%		0,70%
TOPLAM		100,00%	100,00%	100,00%	100,00%	100,00%	100,00%

“Sizce Türkiye’nin En Önemli 1. Öncelikli Sorunu Nedir?” sorusunun “Hane Aylık Gelir” sorusu ile karşılaştırmasına baktığımızda;

0-1500 TL geliri olan katılımcıların **%59,8’i** “Ekonomik Kriz”, **%21,7’si** “Kürt Sorunu”;

1501-3000 TL geliri olan katılımcıların **%53,3’ü** “Ekonomik Kriz”, **%14,8’i** “Kürt Sorunu”;

3001-4500 TL geliri olan katılımcıların **%50,5’i** “Ekonomik Kriz”, **%18,3’ü** “Kürt Sorunu”;

4501-6000 TL geliri olan katılımcıların **%55,1’i** “Ekonomik Kriz”, **%12,6’sı** “Kürt Sorunu”,

6001 TL ve üzeri geliri olan katılımcıların **%50’si** “Ekonomik Kriz”, **%27,1’i** “Kürt Sorunu” şeklinde yanıt vermiştir.

SİZCE TÜRKİYE'NİN EN ÖNEMLİ 1. ÖNCELİKLİ SORUNU NEDİR? * 24 HAZİRAN 2018 GENEL SEÇİMLERİNDE HANGİ PARTİYE OY VERDİNİZ? (%)												
		24 HAZİRAN 2018 GENEL SEÇİMLERİNDE HANGİ PARTİYE OY VERDİNİZ? (%)										TOPLAM
		CEVAP YOK	AKP	CHP	HDP	MHP	HÜDA-PAR	İYİ PARTİ	SAADET PARTİSİ	OY KULLANMADIM	DİĞER	
SİZCE TÜRKİYE'NİN EN ÖNEMLİ 1. ÖNCELİKLİ SORUNU NEDİR?	EKONOMİK KRİZ/İŞSİZLİK	63,60%	56,40%	68,00%	50,10%	46,90%		53,80%	40,00%	59,90%		54,60%
	KÜRT SORUNU	4,50%	12,90%	8,00%	28,80%	9,40%	50,00%			7,50%		17,60%
	ÇATIŞMA VE ŞİDDET ORTAMI	6,80%	10,40%	2,00%	1,90%	12,50%		7,70%		4,80%		5,60%
	MUHALEFETSİZLİK		3,10%		1,90%	6,30%				2,70%	50,00%	2,40%
	DIŞ POLİTİKA	4,50%	2,80%	2,00%	1,20%	12,50%				1,40%		2,20%
	CUMHURBAŞKANLIĞI SİSTEMİ		3,10%	8,00%	5,10%			38,50%			50,00%	4,00%
	HUKUK SİSTEMİNİN MEVCUT DURUMU	2,30%	4,30%	2,00%	5,30%	3,10%			40,00%	6,80%		4,90%
	DEMOKRASİNİN OLMAYIŞI		3,40%	2,00%	2,90%	6,30%				4,10%		3,10%
	EĞİTİM SİSTEMİ	18,20%	2,10%	8,00%	2,20%	3,10%	50,00%		20,00%	12,90%		4,80%
	SAĞLIK SİSTEMİ		1,50%		0,50%							0,70%
TOPLAM		100,00%	100,00%	100,00%	100,00%	100,00%	100,00%	100,00%	100,00%	100,00%	100,00%	100,00%

“Sizce Türkiye’nin En Önemli 1.Öncelikli Sorunu Nedir?” sorusunun “24 Haziran 2018 Genel Seçimlerinde Hangi Partiye Oy Verdiniz?” sorusunun karşılaştırmasına baktığımızda;

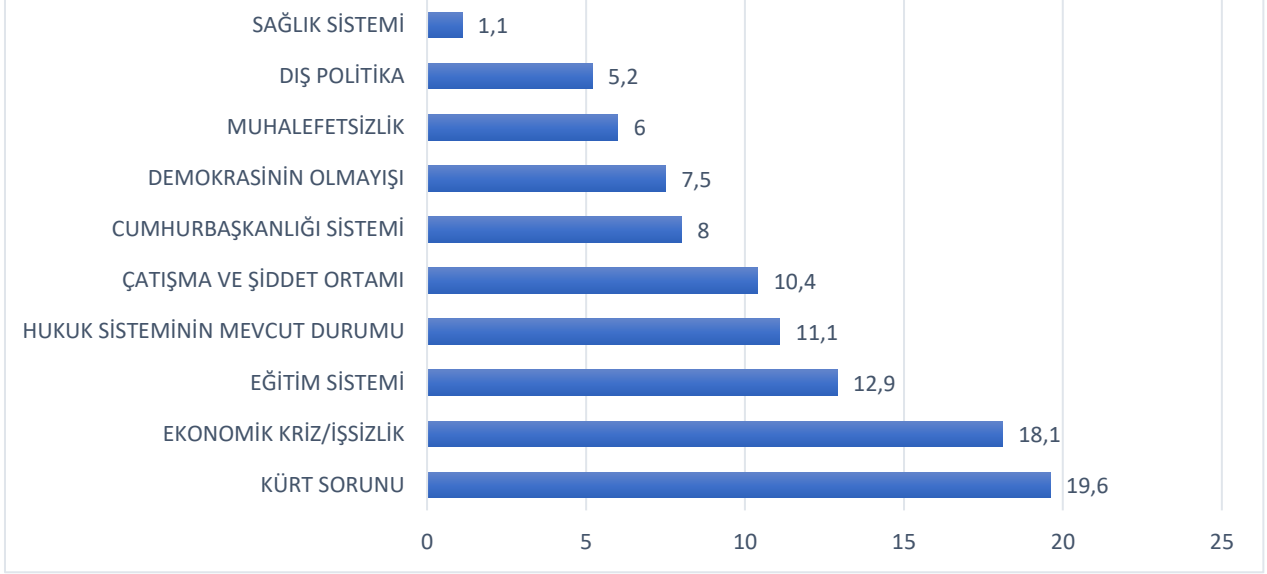
AKP’ye oy verdiğini belirten katılımcıların %56,4’ü “**Ekonomik Kriz/İşsizlik**”, %12,9’u “**Kürt Sorunu**”, %10,4’ü “**Çatışma ve Şiddet Ortamı**”;

CHP’ye oy verdiğini belirten katılımcıların %68’si “**Ekonomik Kriz/İşsizlik**”, %8’i “**Kürt Sorunu**”, %8’i “**Cumhurbaşkanlığı Sistemi**”;

HDP’ye oy verdiğini belirten katılımcıların %50,1’i “**Ekonomik Kriz/İşsizlik**”, %28,8’i “**Kürt Sorunu**”, %5,3’ü “**Hukuk Sisteminin Mevcut Durumu**”;

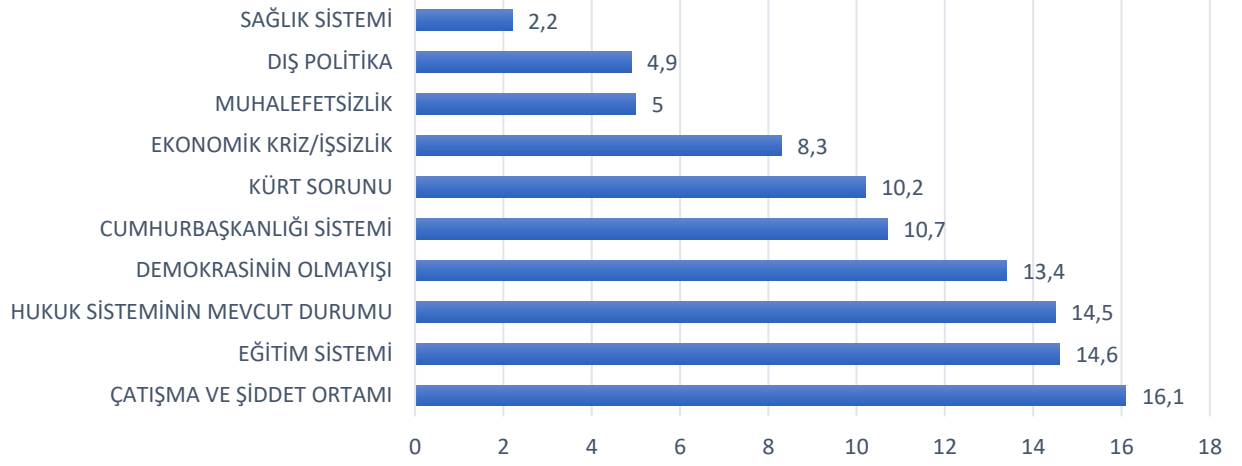
MHP’ye Oy verdiğini belirten katılımcıların %46,9’u “**Ekonomik Kriz/İşsizlik**”, %12,5’i “**Çatışma ve Şiddet Ortamı**”, %12,5’i “**Dış Politika**” şeklinde yanıtlar vermişlerdir.

SİZCE TÜRKİYE'NİN EN ÖNEMLİ 2. ÖNCELİKLİ SORUNU NEDİR? (%)



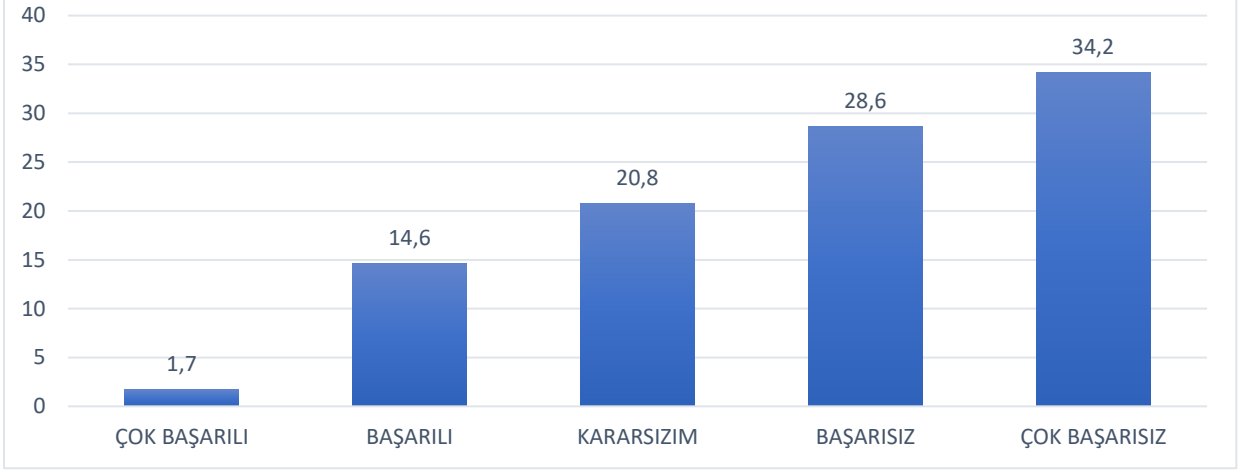
Araştırma grubunda yer alan katılımcılara “Sizce Türkiye’nin En Önemli 2.Sorunu Nedir?” sorusu yöneltilmiştir. Buna göre katılımcıların; %19,6’sı “Kürt Sorunu”, %18,1’i “Ekonomik Kriz/ İşsizlik”, %12,9’u “Eğitim Sistemi”, %11,1’i “Hukuk Sisteminin Mevcut Durumu”, %10,4’ü “Çatışma ve Şiddet Ortamı”, %8’i “Cumhurbaşkanlığı Sistemi”, %7,5’i “Demokrasinin Olmıyışı”, %6’sı “Muhalefetsizlik”, %5,2’si “Dış Politika” ve %1,1’i “Sağlık Sistemi” şeklinde yanıt vermiştir.

SİZCE TÜRKİYE'NİN EN ÖNEMLİ 3. ÖNCELİKLİ SORUNU NEDİR? (%)



Araştırma grubunda yer alan katılımcılara “**Sizce Türkiye’nin En Önemli 3.Sorunu Nedir?**” sorusu yöneltilmiştir. Buna göre katılımcıların; %16,1’i “**Çatışma ve Şiddet Ortamı**”, %14,6’sı “**Eğitim Sistemi**”, %14,5’i “**Hukuk Sisteminin Mevcut Durumu**”, %13,4’ü “**Demokrasinin Olmıyışı**”, %10,7’si “**Cumhurbaşkanlığı Sistemi**”, %10,2’si “**Kürt Sorunu**”, %8,3’ü “**Ekonomik Kriz/İşsizlik**” şeklinde yanıt vermiştir.

CUMHURBAŞKANLIĞI HÜKÜMET SİSTEMİNİ BAŞARILI BULUYOR MUSUNUZ? (%)



Araştırma grubunda yer alan katılımcılara “**Cumhurbaşkanlığı Hükümet Sistemini Başarılı Buluyor Musunuz?**” sorusu yöneltilmiştir. Buna göre katılımcıların; farklı derecelerde olmak üzere %16,3’ü “**Başarılı**” (%1,7’si Çok Başarılı, %14,6’sı Başarılı), %20,8’i “**Kararsızım**” ve yine farklı derecelerde olmak üzere %62,8’i “**Başarısız**” (%28,6’sı Başarısız, %34,2’si Çok Başarısız) şeklinde yanıtlar vermişlerdir.

CUMHURBAŞKANLIĞI HÜKÜMET SİSTEMİNİ BAŞARILI BULUYOR MUSUNUZ? *CİNSİYET (%)				
		CİNSİYET (%)		TOPLAM
		ERKEK	KADIN	
CUMHURBAŞKANLIĞI HÜKÜMET SİSTEMİNİ BAŞARILI BULUYOR MUSUNUZ?	ÇOK BAŞARILI	1,80%	1,70%	1,70%
	BAŞARILI	12,90%	16,60%	14,60%
	KARARSIZIM	19,60%	22,20%	20,80%
	BAŞARISIZ	28,50%	28,80%	28,60%
	ÇOK BAŞARISIZ	37,20%	30,70%	34,20%
TOPLAM		100,00%	100,00%	100,00%

“Cumhurbaşkanlığı Hükümet Sistemini Başarılı Buluyor Musunuz?” sorusunun Cinsiyet karşılaştırmasına baktığımızda,

Erkek görüşmecilerin, farklı derecelerde %65,7’si Başarısız (%28,5 Başarısız, %37,2 Çok Başarısız);

Kadın görüşmecilerin, farklı derecelerde %59,5’i Başarısız (%28,8 Başarısız, %30,7 Çok Başarısız) bulduklarını belirtmişlerdir.

CUMHURBAŞKANLIĞI HÜKÜMET SİSTEMİNİ BAŞARILI BULUYOR MUSUNUZ? * YAŞ ARALIĞI (%)								
		YAŞ ARALIĞI (%)						TOPLAM
		18-24	25-34	35-44	45-54	55-64	65+	
CUMHURBAŞKANLIĞI HÜKÜMET SİSTEMİNİ BAŞARILI BULUYOR MUSUNUZ?	ÇOK BAŞARILI	1,20%	1,30%	2,10%	5,30%	2,90%		1,70%
	BAŞARILI	10,80%	17,70%	16,20%	13,20%	11,40%	9,10%	14,60%
	KARARSIZIM	25,90%	18,00%	18,30%	18,40%	28,60%		20,80%
	BAŞARISIZ	28,60%	27,00%	30,90%	26,30%	37,10%	36,40%	28,60%
	ÇOK BAŞARISIZ	33,40%	36,00%	32,50%	36,80%	20,00%	54,50%	34,20%
TOPLAM		100,00%	100,00%	100,00%	100,00%	100,00%	100,00%	100,00%

“Cumhurbaşkanlığı Hükümet Sistemini Başarılı Buluyor Musunuz?” sorusunun “Yaş Aralığı” sorusu ile farklı derecelerde verilen yanıtlara göre karşılaştırmasına baktığımızda;

18-24 Yaş Grubunun farklı derecelerde **%62’si** “Başarısız” (%28,6 Başarısız, %33,4 Çok Başarısız);

25-34 Yaş Grubunun farklı derecelerde **%63’ü** “Başarısız” (%27 Başarısız, %36 Çok Başarısız);

35-44 Yaş Grubunun farklı derecelerde **%63,4’ü** “Başarısız” (%30,9 Başarısız, %32,5 Çok Başarısız);

45-54 Yaş Grubunun farklı derecelerde **%63,1’i** “Başarısız” (%26,3 Başarısız, %36,8 Çok Başarısız);

55-64 Yaş Grubunun farklı derecelerde **%57,1’i** “Başarısız” (%37,1 Başarısız, %20 Çok Başarısız);

65 ve üzeri Yaş Grubunun farklı derecelerde **%90,9’u** “Başarısız” (%36,4 Başarısız, %54,5 Çok Başarısız) şeklinde yanıtlar vermişlerdir.

CUMHURBAŞKANLIĞI HÜKÜMET SİSTEMİNİ BAŞARILI BULUYOR MUSUNUZ? * HANE AYLIK GELİR (%)							
		HANE AYLIK GELİR (%)					TOPLAM
		0-1500 TL	1501-3000 TL	3001-4500 TL	4501-6000 TL	6001+ TL	
CUMHURBAŞKANLIĞI HÜKÜMET SİSTEMİNİ BAŞARILI BULUYOR MUSUNUZ?	ÇOK BAŞARILI	1,40%	1,50%	1,10%	3,90%	2,10%	1,70%
	BAŞARILI	13,90%	13,80%	16,70%	14,20%	18,80%	14,60%
	KARARSIZIM	19,20%	25,00%	17,70%	18,10%	14,60%	20,80%
	BAŞARISIZ	26,00%	27,00%	33,90%	34,60%	20,80%	28,60%
	ÇOK BAŞARISIZ	39,50%	32,70%	30,60%	29,10%	43,80%	34,20%
TOPLAM		100,00%	100,00%	100,00%	100,00%	100,00%	100,00%

“Cumhurbaşkanlığı Hükümet Sistemini Başarılı Buluyor Musunuz?” sorusunun “Hane Aylık Gelir” sorusu ile farklı derecelerde verilen yanıtlara göre karşılaştırmasına baktığımızda;

0-1500 TL geliri olan katılımcıların farklı derecelerde **%65,5’i** “Başarısız” (%26 Başarısız, %39,5 Çok Başarısız);

1501-3000 TL geliri olan katılımcıların farklı derecelerde **%59,7’si** “Başarısız” (%27 Başarısız, %32,7 Çok Başarısız);

3001-4500 TL geliri olan katılımcıların farklı derecelerde **%64,5’i** “Başarısız” (%33,9 Başarısız, %30,6 Çok Başarısız);

4501-6000 TL geliri olan katılımcıların farklı derecelerde **%63,7’si** “Başarısız” (%34,6 Başarısız, %29,1 Çok Başarısız);

6001 TL ve üzeri geliri olan katılımcıların farklı derecelerde **%64,6’sı** “Başarısız” (%20,8 Başarısız, %43,8 Çok Başarısız) şeklinde yanıtlar verdikleri görülmektedir.

CUMHURBAŞKANLIĞI HÜKÜMET SİSTEMİNİ BAŞARILI BULUYOR MUSUNUZ? * 24 HAZİRAN 2018 GENEL SEÇİMLERİNDE HANGİ PARTİYE OY VERDİNİZ? (%)												
		24 HAZİRAN 2018 GENEL SEÇİMLERİNDE HANGİ PARTİYE OY VERDİNİZ? (%)										TOPLAM
		CEVAP YOK	AKP	CHP	HDP	MHP	HÜDA-PAR	İYİ PARTİ	SAADET PARTİSİ	OY KULLANMADIM	DiĞER	
CUMHURBAŞKANLIĞI HÜKÜMET SİSTEMİNİ BAŞARILI BULUYOR MUSUNUZ?	ÇOK BAŞARILI		4,90%			3,10%				0,70%		1,70%
	BAŞARILI	4,50%	38,00%	10,00%	0,50%	12,50%	50,00%			8,80%		14,60%
	KARARSIZIM	29,50%	33,40%	10,00%	5,60%	71,90%				28,60%		20,80%
	BAŞARISIZ	25,00%	15,30%	42,00%	36,30%	6,30%	50,00%	100,00%	40,00%	31,30%		28,60%
	ÇOK BAŞARISIZ	40,90%	8,30%	38,00%	57,60%	6,30%			60,00%	30,60%	100,00%	34,20%
TOPLAM		100,00%	100,00%	100,00%	100,00%	100,00%	100,00%	100,00%	100,00%	100,00%	100,00%	100,00%

“Cumhurbaşkanlığı Hükümet Sistemini Başarılı Buluyor Musunuz?” sorusunun “24 Haziran 2018 Genel Seçimlerinde Hangi Partiye Oy Verdiniz?” sorusunun farklı derecelerde verilen yanıtların karşılaştırmasına baktığımızda;

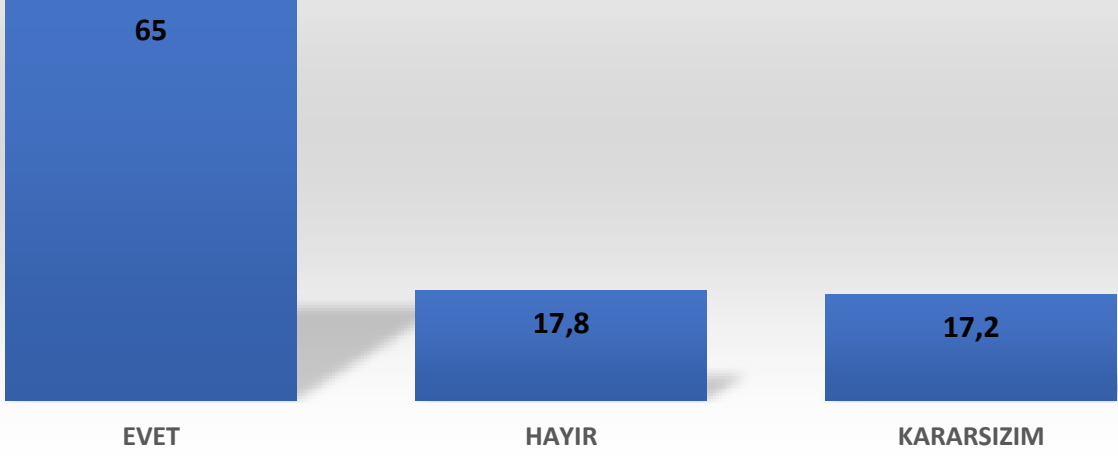
AKP'ye oy verdiğini belirten katılımcıların farklı derecelerde toplam; %42,9'u “**Başarılı**”, %23,6'sı “**Başarısız**”, %33,4'ü “**Kararsızım**”;

CHP'ye oy verdiğini belirten katılımcıların farklı derecelerde toplam; %10'u “**Başarılı**”, %80'i “**Başarısız**”, %10'u “**Kararsızım**”;

HDP'ye oy verdiğini belirten katılımcıların farklı derecelerde toplam; %0,5'i “**Başarılı**”, %93,9'u “**Başarısız**”, %5,6'sı “**Kararsızım**”;

MHP'ye oy verdiğini belirten katılımcıların farklı derecelerde toplam; %15,6'sı “**Başarılı**”, %12,6'sı “**Başarısız**”, %71,9'u “**Kararsızım**” şeklinde yanıtlar vermişlerdir.

**TÜRKİYE'NİN İÇİNDE BULUNDUĞU MEVCUT KOŞULLARI GÖZ
ÖNÜNDE BULUNDURDUĞUNUZDA, ERKEN BİR GENEL SEÇİME
GİDİLMESİ GEREKTİĞİNİ DÜŞÜNÜYOR MUSUNUZ? (%)**



Araştırma grubunda yer alan katılımcılara “**Türkiye'nin İçinde Bulunduğu Mevcut Koşulları Göz Önünde Bulundurduğunuzda, Erken Bir Genel Seçime Gidilmesi Gerekliğini Düşünüyor Musunuz?**” sorusu yöneltilmiştir. Buna göre katılımcıların; %65'i “**Evet**”, %17,8'i “**Hayır**”, %17,2'si “**Kararsızım**” şeklinde yanıt vermiştir.

TÜRKİYE'NİN İÇİNDE BULUNDUĞU MEVCUT KOŞULLARI GÖZ ÖNÜNDE BULUNDURDUĞUNUZDA, ERKEN BİR GENEL SEÇİME GİDİLMESİ GEREKTİĞİNİ DÜŞÜNÜYOR MUSUNUZ? * CİNSİYET (%)				
		CİNSİYET (%)		TOPLAM
		ERKEK	KADIN	
TÜRKİYE'NİN İÇİNDE BULUNDUĞU MEVCUT KOŞULLARI GÖZ ÖNÜNDE BULUNDURDUĞUNUZDA, ERKEN BİR GENEL SEÇİME GİDİLMESİ GEREKTİĞİNİ DÜŞÜNÜYOR MUSUNUZ?	EVET	68,80%	60,30%	65,00%
	HAYIR	16,50%	19,40%	17,80%
	KARARSIZIM	14,70%	20,30%	17,20%
TOPLAM		100,00%	100,00%	100,00%

“Türkiye'nin İçinde Bulunduğu Mevcut Koşulları Göz Önünde Bulundurduğunuzda, Erken Bir Genel Seçime Gidilmesi Gerektiğini Düşünüyor Musunuz?” sorusunun **Cinsiyet** karşılaştırmasına baktığımızda,

Erkek görüşmecilerin, %68,8'i Evet, %16,5'i Hayır, %14,7'si Kararsızım;

Kadın görüşmecilerin, %60,3'ü Evet, %19,4'ü Hayır, %20,3'ü Kararsızım; yanıtlarını vermişlerdir.

TÜRKİYE'NİN İÇİNDE BULUNDUĞU MEVCUT KOŞULLARI GÖZ ÖNÜNDE BULUNDURDUĞUNUZDA, ERKEN BİR GENEL SEÇİME GİDİLMESİ GEREKTİĞİNİ DÜŞÜNÜYOR MUSUNUZ? * YAŞ ARALIĞI (%)								
		YAŞ ARALIĞI (%)						TOPLAM
		18-24	25-34	35-44	45-54	55-64	65+	
TÜRKİYE'NİN İÇİNDE BULUNDUĞU MEVCUT KOŞULLARI GÖZ ÖNÜNDE BULUNDURDUĞUNUZDA, ERKEN BİR GENEL SEÇİME GİDİLMESİ GEREKTİĞİNİ DÜŞÜNÜYOR MUSUNUZ?	EVET	64,20%	67,60%	62,30%	65,80%	48,60%	90,90%	65,00%
	HAYIR	16,60%	18,00%	15,70%	23,70%	28,60%	9,10%	17,80%
	KARARSIZIM	19,30%	14,40%	22,00%	10,50%	22,90%		17,20%
TOPLAM		100,00%	100,00%	100,00%	100,00%	100,00%	100,00%	100,00%

“Türkiye'nin İçinde Bulunduğu Mevcut Koşulları Göz Önünde Bulundurduğunuzda, Erken Bir Genel Seçime Gidilmesi Gerektiğini Düşünüyor Musunuz?” sorusunun “Yaş Aralığı” sorusu ile karşılaştırmasına baktığımızda;

18-24 Yaş Grubunun %64,2'si “Evet”, %16,6'sı “Hayır”, %19,3'ü “Kararsızım”;

25-34 Yaş Grubunun %67,6'sı “Evet”, %18'i “Hayır”, %14,4'ü “Kararsızım”;

35-44 Yaş Grubunun %62,3'ü “Evet”, %15,7'si “Hayır”, %22'si “Kararsızım”;

45-54 Yaş Grubunun %65,8'i “Evet”, %23,7'si “Hayır”, %10,5'i “Kararsızım”;

55-64 Yaş Grubunun %48,6'sı “Evet”, %28,6'sı “Hayır”, %22,9'u “Kararsızım”;

65 ve üzeri Yaş Grubunun %90,9'u “Evet”, %9,1'i “Hayır” şeklinde yanıt vermiştir.

TÜRKİYE'NİN İÇİNDE BULUNDUĞU MEVCUT KOŞULLARI GÖZ ÖNÜNDE BULUNDURDUĞUNUZDA, ERKEN BİR GENEL SEÇİME GİDİLMESİ GEREKTİĞİNİ DÜŞÜNÜYOR MUSUNUZ? * HANE AYLIK GELİR (%)							
		HANE AYLIK GELİR (%)					TOPLAM
		0-1500 TL	1501-3000 TL	3001-4500 TL	4501-6000 TL	6001+ TL	
TÜRKİYE'NİN İÇİNDE BULUNDUĞU MEVCUT KOŞULLARI GÖZ ÖNÜNDE BULUNDURDUĞUNUZDA, ERKEN BİR GENEL SEÇİME GİDİLMESİ GEREKTİĞİNİ DÜŞÜNÜYOR MUSUNUZ?	EVET	71,50%	62,00%	64,00%	59,10%	70,80%	65,00%
	HAYIR	17,40%	18,10%	14,50%	22,00%	18,80%	17,80%
	KARARSIZIM	11,00%	19,90%	21,50%	18,90%	10,40%	17,20%
TOPLAM		100,00%	100,00%	100,00%	100,00%	100,00%	100,00%

“Türkiye'nin İçinde Bulunduğu Mevcut Koşulları Göz Önünde Bulundurduğunuzda, Erken Bir Genel Seçime Gidilmesi Gerektiğini Düşünüyor Musunuz?” sorusunun “Hane Aylık Gelir” sorusu ile karşılaştırmasına baktığımızda;

0-1500 TL geliri olan katılımcıların %71,5'i “Evet”, %17,4’ü “Hayır”, %11’i “Kararsızım”;

1501-3000 TL geliri olan katılımcıların %62’si “Evet”, %18,1’i “Hayır”, %19,9’u “Kararsızım”;

3001-4500 TL geliri olan katılımcıların %64’ü “Evet”, %14,5’i “Hayır”, %21,5’i “Kararsızım”;

4501-6000 TL geliri olan katılımcıların %59,1’i “Evet”, %22’si “Hayır”, %18,9’u “Kararsızım”;

6001 TL ve üzeri geliri olan katılımcıların %70,8’i “Evet”, %18,8’i “Hayır”, %10,4’ü “Kararsızım” şeklinde yanıt vermişlerdir.

TÜRKİYE'NİN İÇİNDE BULUNDUĞU MEVCUT KOŞULLARI GÖZ ÖNÜNDE BULUNDURDUĞUNUZDA, ERKEN BİR GENEL SEÇİME GİDİLMESİ GEREKTİĞİNİ DÜŞÜNÜYOR MUSUNUZ? * 24 HAZİRAN 2018 GENEL SEÇİMLERİNDE HANGİ PARTİYE OY VERDİNİZ? (%)												
		24 HAZİRAN 2018 GENEL SEÇİMLERİNDE HANGİ PARTİYE OY VERDİNİZ? (%)										TOPLAM
		CEVAP YOK	AKP	CHP	HDP	MHP	HÜDA-PAR	İYİ PARTİ	SAADET PARTİSİ	OY KULLANMADIM	DİĞER	
TÜRKİYE'NİN İÇİNDE BULUNDUĞU MEVCUT KOŞULLARI GÖZ ÖNÜNDE BULUNDURDUĞUNUZDA, ERKEN BİR GENEL SEÇİME GİDİLMESİ GEREKTİĞİNİ DÜŞÜNÜYOR MUSUNUZ?	EVET	65,90%	40,20%	80,00%	89,30%	18,80%	50,00%	92,30%	80,00%	53,10%	100,00%	65,00%
	HAYIR	4,50%	38,30%	14,00%	3,90%	34,40%				15,60%		17,80%
	KARARSIZIM	29,50%	21,50%	6,00%	6,80%	46,90%	50,00%	7,70%	20,00%	31,30%		17,20%
TOPLAM		100,00%	100,00%	100,00%	100,00%	100,00%	100,00%	100,00%	100,00%	100,00%	100,00%	100,00%

“Türkiye'nin İçinde Bulunduğu Mevcut Koşulları Göz Önünde Bulundurduğunuzda, Erken Bir Genel Seçime Gidilmesi Gerekliğini Düşünüyor Musunuz?” sorusunun “24 Haziran 2018 Genel Seçimlerinde Hangi Partiye Oy Verdiniz?” sorusunun karşılaştırmasına baktığımızda;

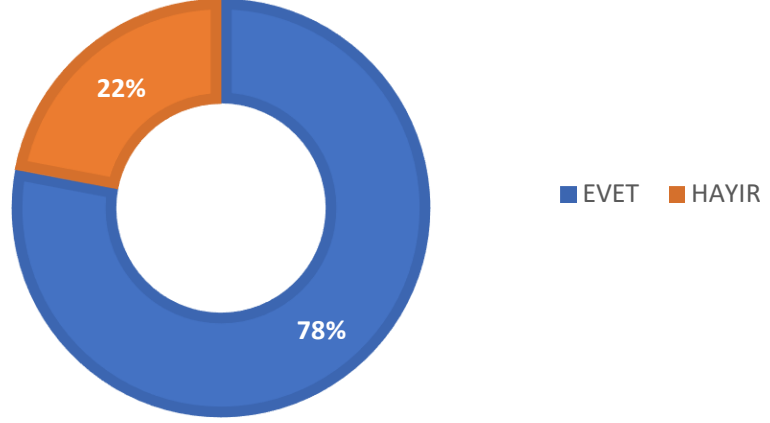
AKP'ye oy verdiğini belirten katılımcıların %40,2'si “Evet”, %38,3'ü “Hayır”, %21,5'i “Kararsızım”;

CHP'ye oy verdiğini belirten katılımcıların %80'i “Evet”, %14'ü “Hayır”, %6'sı “Kararsızım”;

HDP'ye oy verdiğini belirten katılımcıların %89,3'ü “Evet”, %3,9'u “Hayır”, %6,8'i “Kararsızım”;

MHP'ye oy verdiğini belirten katılımcıların %18,8'i “Evet”, %34,4'ü “Hayır”, %46,9'u “Kararsızım” şeklinde yanıt vermiştir.

SEDAT PEKER'İN SON DÖNEMDE İÇERİSİNDE HÜKÜMET VE DEVLET YETKİLİLERİNİN DE OLDUĞU KİMİ İSİMLERİ ZİKREDEREK MEDYADA İLERİ SÜRDÜĞÜ İDDİA VE ANLATILARI DUYDUNUZ MU? (%)



Araştırma grubunda yer alan katılımcılara “**Sedat Peker’in Son Dönemde İçerisinde Hükümet ve Devlet Yetkililerinin De Olduğu Kimi İsimleri Zikrederek Medyada İleri Sürdüğü İddia ve Anlatıları Duydunuz Mu?**” sorusu yöneltilmiştir. Buna göre katılımcıların; %78’i “**Evet**”, %22’si “**Hayır**” şeklinde yanıt vermiştir.

SEDAT PEKER'İN SON DÖNEMDE İÇERİSİNDE HÜKÜMET VE DEVLET YETKİLİLERİNİN DE OLDUĞU KİMİ İSİMLERİ ZİKREDEK MEDYADA İLERİ SÜRDÜĞÜ İDDİA VE ANLATILARI DUYDUNUZ MU? * CİNSİYET (%)				
		CİNSİYET (%)		TOPLAM
		ERKEK	KADIN	
SEDAT PEKER'İN SON DÖNEMDE İÇERİSİNDE HÜKÜMET VE DEVLET YETKİLİLERİNİN DE OLDUĞU KİMİ İSİMLERİ ZİKREDEK MEDYADA İLERİ SÜRDÜĞÜ İDDİA VE ANLATILARI DUYDUNUZ MU?	EVET	85,00%	69,70%	78,00%
	HAYIR	15,00%	30,30%	22,00%
TOPLAM		100,00%	100,00%	100,00%

“Sedat Peker'in Son Dönemde İçerisinde Hükümet ve Devlet Yetkililerinin De Olduğu Kimi İsimleri Zikrederek Medyada İleri Sürdüğü İddia ve Anlatıları Duydunuz Mu?” Sorusunun Cinsiyet karşılaştırmasına baktığımızda,

Erkek görüşmecilerin, %85'i Evet, %15'i Hayır;

Kadın görüşmecilerin, %69,7'si Evet, %30,3'ü Hayır yanıtlarını vermişlerdir.

SEDAT PEKER'İN SON DÖNEMDE İÇERİSİNDE HÜKÜMET VE DEVLET YETKİLİLERİNİN DE OLDUĞU KİMİ İSİMLERİ ZİKREDEK MEDYADA İLERİ SÜRDÜĞÜ İDDİA VE ANLATILARI DUYDUNUZ MU? * YAŞ ARALIĞI (%)								
		YAŞ ARALIĞI (%)						TOPLAM
		18-24	25-34	35-44	45-54	55-64	65+	
SEDAT PEKER'İN SON DÖNEMDE İÇERİSİNDE HÜKÜMET VE DEVLET YETKİLİLERİNİN DE OLDUĞU KİMİ İSİMLERİ ZİKREDEK MEDYADA İLERİ SÜRDÜĞÜ İDDİA VE ANLATILARI DUYDUNUZ MU?	EVET	74,10%	83,80%	75,90%	75,00%	74,30%	63,60%	78,00%
	HAYIR	25,90%	16,20%	24,10%	25,00%	25,70%	36,40%	22,00%
TOPLAM		100,00%	100,00%	100,00%	100,00%	100,00%	100,00%	100,00%

“Sedat Peker'in Son Dönemde İçerisinde Hükümet ve Devlet Yetkililerinin De Olduğu Kimi İsimleri Zikrederek Medyada İleri Sürdüğü İddia ve Anlatıları Duydunuz Mu?” sorusunun “Yaş Aralığı” sorusu ile karşılaştırmasına baktığımızda;

18-24 Yaş Grubunun %74,1'i “Evet”, %25,9'u “Hayır”;

25-34 Yaş Grubunun %83,8'i “Evet”, %16,2'si “Hayır”;

35-44 Yaş Grubunun %75,9'u “Evet”, %24,1'i “Hayır”,

45-54 Yaş Grubunun %75'i “Evet”, %25'i “Hayır”,

55-64 Yaş Grubunun %74,3'i “Evet”, %25,7'si “Hayır”,

65 ve üzeri Yaş Grubunun %63,6'sı “Evet”, %36,4'ü “Hayır” şeklinde yanıt vermiştir.

SEDAT PEKER'İN SON DÖNEMDE İÇERİSİNDE HÜKÜMET VE DEVLET YETKİLİLERİNİN DE OLDUĞU KİMİ İSİMLERİ ZİKREDEREK MEDYADA İLERİ SÜRDÜĞÜ İDDİA VE ANLATILARI DUYDUNUZ MU? * HANE AYLIK GELİR (%)							
		HANE AYLIK GELİR (%)					TOPLAM
		0-1500 TL	1501-3000 TL	3001-4500 TL	4501-6000 TL	6001+ TL	
SEDAT PEKER'İN SON DÖNEMDE İÇERİSİNDE HÜKÜMET VE DEVLET YETKİLİLERİNİN DE OLDUĞU KİMİ İSİMLERİ ZİKREDEREK MEDYADA İLERİ SÜRDÜĞÜ İDDİA VE ANLATILARI DUYDUNUZ MU?	EVET	75,40%	77,00%	78,00%	81,90%	91,70%	78,00%
	HAYIR	24,60%	23,00%	22,00%	18,10%	8,30%	22,00%
TOPLAM		100,00%	100,00%	100,00%	100,00%	100,00%	100,00%

“Sedat Peker'in Son Dönemde İçerisinde Hükümet ve Devlet Yetkililerinin De Olduğu Kimi İsimleri Zikrederek Medyada İleri Sürdüğü İddia ve Anlatıları Duydunuz Mu?” sorusunun “Hane Aylık Gelir” sorusu ile karşılaştırmasına baktığımızda;

0-1500 TL geliri olan katılımcıların %75,4'ü “Evet”, %24,6'sı “Hayır”;

1501-3000 TL geliri olan katılımcıların %77'si “Evet”, %23'ü “Hayır”;

3001-4500 TL geliri olan katılımcıların %78'i “Evet”, %22'si “Hayır”;

4501-6000 TL geliri olan katılımcıların %81,9'u “Evet”, %18,1'i “Hayır”;

6001 TL ve üzeri geliri olan katılımcıların %91,7'si “Evet”, %8,3'ü “Hayır” şeklinde yanıt vermişlerdir.

SEDAT PEKER'İN SON DÖNEMDE İÇERİSİNDE HÜKÜMET VE DEVLET YETKİLİLERİNİN DE OLDUĞU KİMİ İSİMLERİ ZİKREDEK MEDYADA İLERİ SÜRDÜĞÜ İDDİA VE ANLATILARI DUYDUNUZ MU? * 24 HAZİRAN 2018 GENEL SEÇİMLERİNDE HANGİ PARTİYE OY VERDİNİZ? (%)												
		24 HAZİRAN 2018 GENEL SEÇİMLERİNDE HANGİ PARTİYE OY VERDİNİZ? (%)										TOPLAM
		CEVAP YOK	AKP	CHP	HDP	MHP	HÜDA-PAR	İYİ PARTİ	SAADET PARTİSİ	OY KULLANMADIM	DİĞER	
SEDAT PEKER'İN SON DÖNEMDE İÇERİSİNDE HÜKÜMET VE DEVLET YETKİLİLERİNİN DE OLDUĞU KİMİ İSİMLERİ ZİKREDEK MEDYADA İLERİ SÜRDÜĞÜ İDDİA VE ANLATILARI DUYDUNUZ MU?	EVET	63,60%	77,00%	74,00%	82,80%	87,50%	100,00%	100,00%	60,00%	68,70%	100,00%	78,00%
	HAYIR	36,40%	23,00%	26,00%	17,20%	12,50%			40,00%	31,30%		22,00%
TOPLAM		100,00%	100,00%	100,00%	100,00%	100,00%	100,00%	100,00%	100,00%	100,00%	100,00%	100,00%

“Sedat Peker'in Son Dönemde İçerisinde Hükümet ve Devlet Yetkililerinin De Olduğu Kimi İsimleri Zikrederek Medyada İleri Sürdüğü İddia ve Anlatıları Duydunuz Mu?” sorusunun “24 Haziran 2018 Genel Seçimlerinde Hangi Partiye Oy Verdiniz?” sorusu ile karşılaştırmasına baktığımızda;

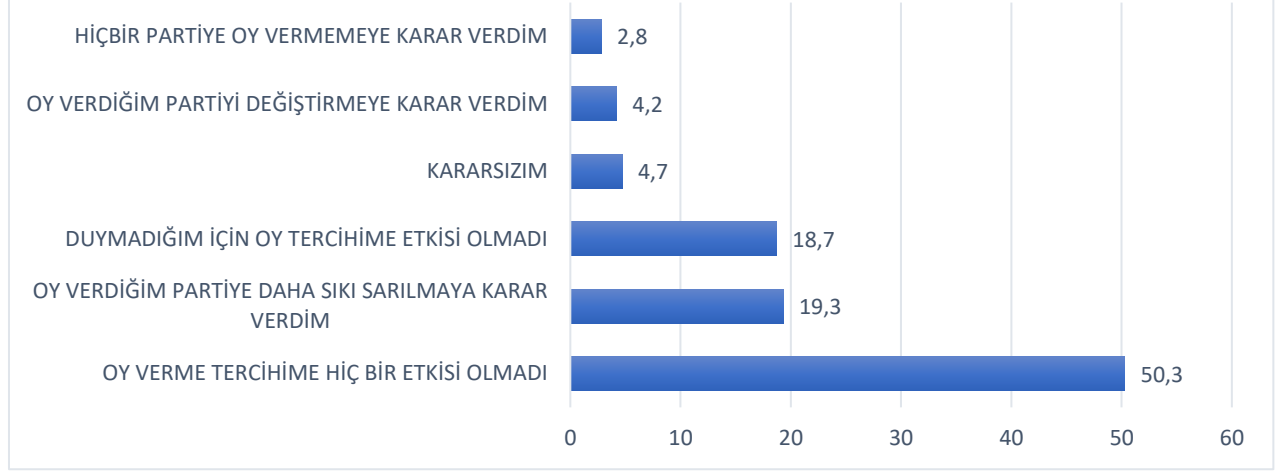
AKP'ye oy verdiğini belirten katılımcıların %77'si “**Evet**”, %23'ü “**Hayır**”;

CHP'ye oy verdiğini belirten katılımcıların %74'ü “**Evet**”, %26'sı “**Hayır**”;

HDP'ye oy verdiğini belirten katılımcıların %82,8'i “**Evet**”, %17,2'si “**Hayır**”;

MHP'ye oy verdiğini belirten katılımcıların %87,5'i “**Evet**”, %12,5'i “**Hayır**” şeklinde yanıt vermişlerdir.

SEDAT PEKER'İN SOSYAL MEDYADAKİ İDDİALARI OY VERME TERCİHİNİZİ ETKİLEDİ Mİ? (%)



Araştırma grubunda yer alan katılımcılara “**Sedat Peker'in Sosyal Medyadaki İddiaları Oy Verme Tercihinizi Etkiledi Mi?**” sorusu yöneltilmiştir. Buna göre katılımcıların; %50,3'ü “**Oy Verme Tercihime Hiçbir Etkisi Olmadı**”, %19,3'ü “**Oy Verdiğim Partiye Daha Sıkı Sarılmaya Karar Verdim**”, %18,7'si “**Duymadığım İçin Oy Tercihime Etkisi Olmadı**”, %4,7'si “**Kararsızım**”, %4,2'si “**Oy Verdiğim Partiyi Değiştirmeye Karar Verdim**”, %2,8'i “**Hiçbir Partiye Oy Vermemeye Karar Verdim**” şeklinde yanıt vermişlerdir.

SEDAT PEKER'İN SOSYAL MEDYADAKİ İDDİALARI OY VERME TERCİHİNİZİ ETKİLEDİ Mİ? * CİNSİYET (%)				
		CİNSİYET (%)		TOPLAM
		ERKEK	KADIN	
SEDAT PEKER'İN SOSYAL MEDYADAKİ İDDİALARI OY VERME TERCİHİNİZİ ETKİLEDİ Mİ?	OY VERDİĞİM PARTİYİ DEĞİŞTİRMEYE KARAR VERDİM	4,20%	4,10%	4,20%
	OY VERDİĞİM PARTİYE DAHA SIKI SARILMAYA KARAR VERDİM	21,20%	17,10%	19,30%
	OY VERME TERCİHİME HİÇBİR ETKİSİ OLMADI	54,50%	45,20%	50,30%
	HİÇBİR PARTİYE OY VERMEMEYE KARAR VERDİM	3,40%	2,10%	2,80%
	DUYMADIĞIM İÇİN OY TERCİHİME ETKİSİ OLMADI	11,90%	26,90%	18,70%
	KARARSIZIM	4,80%	4,70%	4,70%
TOPLAM		100,00%	100,00%	100,00%

“Sedat Peker’in Sosyal Medyadaki İddiaları Oy Verme Tercihinizi Etkiledi Mi?” sorusunun Cinsiyet karşılaştırmasına baktığımızda,

Erkek görüşmecilerin, %54,5’i Oy Verme Tercihime Hiçbir Etkisi Olmadı, %21,2’si Oy Verdiğim Partiye Daha Sıkı Sarılmaya Karar Verdim, %11,9’u Duymadığım İçin Oy Tercihime Etkisi Olmadı;

Kadın görüşmecilerin, %45,2’si Oy Verme Tercihime Hiçbir Etkisi Olmadı, %26,9’u Duymadığım İçin Oy Tercihime Etkisi Olmadı, %17,1’i Oy Verdiğim Partiye Daha Sıkı Sarılmaya Karar Verdim yanıtlarını vermişlerdir.

SEDAT PEKER'İN SOSYAL MEDYADAKİ İDDİALARI OY VERME TERCİHİNİZİ ETKİLEDİ Mİ? * YAŞ ARALIĞI (%)								
		YAŞ ARALIĞI (%)						TOPLAM
		18-24	25-34	35-44	45-54	55-64	65+	
SEDAT PEKER'İN SOSYAL MEDYADAKİ İDDİALARI OY VERME TERCİHİNİZİ ETKİLEDİ Mİ?	OY VERDİĞİM PARTİYİ DEĞİŞTİRMEYE KARAR VERDİM	3,00%	5,10%	5,20%		5,70%	9,10%	4,20%
	OY VERDİĞİM PARTİYE DAHA SIKI SARILMAYA KARAR VERDİM	23,20%	18,00%	14,70%	19,70%	20,00%	27,30%	19,30%
	OY VERME TERCİHİME HİÇBİR ETKİSİ OLMADI	46,40%	55,30%	51,30%	47,40%	37,10%	36,40%	50,30%
	HİÇBİR PARTİYE OY VERMEMEYE KARAR VERDİM	2,40%	2,30%	1,60%	9,20%	5,70%		2,80%
	DUYMADIĞIM İÇİN OY TERCİHİME ETKİSİ OLMADI	20,50%	14,10%	23,00%	18,40%	25,70%	27,30%	18,70%
	KARARSIZIM	4,50%	5,10%	4,20%	5,30%	5,70%		4,70%
TOPLAM		100,00%	100,00%	100,00%	100,00%	100,00%	100,00%	100,00%

“Sedat Peker’in Sosyal Medyadaki İddiaları Oy Verme Tercihinizi Etkiledi Mi?” sorusunun “Yaş Aralığı” sorusu ile karşılaştırmasına baktığımızda;

18-24 Yaş Grubunun %46,4’ü “Oy Verme Tercihime Hiçbir Etkisi Olmadı”, **%23,2’si** “Oy Verdiğim Partiye Daha Sıkı Sarılmaya Karar Verdim”, **%20,5’i** Duymadığım İçin Oy Tercihime Etkisi Olmadı”;

25-34 Yaş Grubunun %55,3’ü “Oy Verme Tercihime Hiçbir Etkisi Olmadı”, **%18’i** “Oy Verdiğim Partiye Daha Sıkı Sarılmaya Karar Verdim”, **%14,1’i** Duymadığım İçin Oy Tercihime Etkisi Olmadı”;

35-44 Yaş Grubunun %51,3’ü “Oy Verme Tercihime Hiçbir Etkisi Olmadı”, **%23’ü** Duymadığım İçin Oy Tercihime Etkisi Olmadı”, **%14,7’si** “Oy Verdiğim Partiye Daha Sıkı Sarılmaya Karar Verdim”;

45-54 Yaş Grubunun %47,4’ü “Oy Verme Tercihime Hiçbir Etkisi Olmadı”, **%19,7’si** “Oy Verdiğim Partiye Daha Sıkı Sarılmaya Karar Verdim”, **%18,4’ü** Duymadığım İçin Oy Tercihime Etkisi Olmadı”;

55-64 Yaş Grubunu %37,1’i “Oy Verme Tercihime Hiçbir Etkisi Olmadı”, **%25,7’si** Duymadığım İçin Oy Tercihime Etkisi Olmadı”, **%20’si** “Oy Verdiğim Partiye Daha Sıkı Sarılmaya Karar Verdim”;

65 ve üzeri Yaş Grubunun %36,4’ü “Oy Verme Tercihime Hiçbir Etkisi Olmadı”, **%27,3’ü** “Oy Verdiğim Partiye Daha Sıkı Sarılmaya Karar Verdim”, **%27,3’ü** Duymadığım İçin Oy Tercihime Etkisi Olmadı” şeklinde yanıt vermiştir.

SEDAT PEKER'İN SOSYAL MEDYADAKİ İDDİALARI OY VERME TERCİHİNİZİ ETKİLEDİ Mİ? * HANE AYLIK GELİR (%)							
		HANE AYLIK GELİR (%)					TOPLAM
		0-1500 TL	1501-3000 TL	3001-4500 TL	4501-6000 TL	6001+ TL	
SEDAT PEKER'İN SOSYAL MEDYADAKİ İDDİALARI OY VERME TERCİHİNİZİ ETKİLEDİ Mİ?	OY VERDİĞİM PARTİYİ DEĞİŞTİRMEYE KARAR VERDİM	3,20%	5,90%	2,70%	2,40%	6,30%	4,20%
	OY VERDİĞİM PARTİYE DAHA SIKI SARILMAYA KARAR VERDİM	26,00%	18,10%	18,30%	12,60%	12,50%	19,30%
	OY VERME TERCİHİME HİÇBİR ETKİSİ OLMADI	45,20%	47,70%	50,00%	61,40%	72,90%	50,30%
	HİÇBİR PARTİYE OY VERMEMEYE KARAR VERDİM	2,80%	2,30%	4,30%	3,10%		2,80%
	DUYMADIĞIM İÇİN OY TERCİHİME ETKİSİ OLMADI	19,60%	20,40%	20,40%	13,40%	6,30%	18,70%
	KARARSIZIM	3,20%	5,60%	4,30%	7,10%	2,10%	4,70%
TOPLAM		100,00%	100,00%	100,00%	100,00%	100,00%	100,00%

“Sedat Peker’in Sosyal Medyadaki İddiaları Oy Verme Tercihinizi Etkiledi Mi?” sorusunun

“Hane Aylık Gelir” sorusu ile karşılaştırmasına baktığımızda;

0-1500 TL geliri olan katılımcıların **%45,2’si** “Oy Verme Tercihime Hiçbir Etkisi Olmadı”, **%26’sı** “Oy Verdiğim Partiye Daha Sıkı Sarılmaya Karar Verdim”;

1501-3000 TL geliri olan katılımcıların **%47,7’si** “Oy Verme Tercihime Hiçbir Etkisi Olmadı”, **%20,4’ü** “Duymadığım İçin Oy Tercihime Etkisi Olmadı”;

3001-4500 TL geliri olan katılımcıların **%50’si** “Oy Verme Tercihime Hiçbir Etkisi Olmadı”, **%20,4’ü** “Duymadığım İçin Oy Tercihime Etkisi Olmadı”;

4501-6000 TL geliri olan katılımcıların **%61,4’ü** “Oy Verme Tercihime Hiçbir Etkisi Olmadı”, **%13,4’ü** “Duymadığım İçin Oy Tercihime Etkisi Olmadı”;

6001 TL ve üzeri geliri olan katılımcıların **%72,9’u** “Oy Verme Tercihime Hiçbir Etkisi Olmadı”, **%12,5’i** “Oy Verdiğim Partiye Daha Sıkı Sarılmaya Karar Verdim” şeklinde yanıt vermişlerdir.

SEDAT PEKER'İN SOSYAL MEDYADAKİ İDDİALARI OY VERME TERCİHİNİZİ ETKİLEDİ Mİ? * 24 HAZİRAN 2018 GENEL SEÇİMLERİNDE HANGİ PARTİYE OY VERDİNİZ? (%)												
		24 HAZİRAN 2018 GENEL SEÇİMLERİNDE HANGİ PARTİYE OY VERDİNİZ? (%)										TOPLAM
		CEVAP YOK	AKP	CHP	HDP	MHP	HÜDA-PAR	İYİ PARTİ	SAADET PARTİSİ	OY KULLANMADIM	DiĞER	
SEDAT PEKER'İN SOSYAL MEDYADAKİ İDDİALARI OY VERME TERCİHİNİZİ ETKİLEDİ Mİ?	OY VERDİĞİM PARTİYİ DEĞİŞTİRMEYE KARAR VERDİM		13,20%									4,20%
	OY VERDİĞİM PARTİYE DAHA SIKI SARILMAYA KARAR VERDİM	6,80%	2,50%	42,00%	38,30%			7,70%		6,10%		19,30%
	OY VERME TERCİHİME HİÇBİR ETKİSİ OLMADI	47,70%	54,60%	46,00%	45,00%	87,50%	100,00%	92,30%	60,00%	44,20%	100,00%	50,30%
	HİÇBİR PARTİYE OY VERMEMEYE KARAR VERDİM		2,80%	4,00%	1,00%	6,30%				8,20%		2,80%
	DUYMADIĞIM İÇİN OY TERCİHİME ETKİSİ OLMADI	43,20%	19,00%	8,00%	15,50%	6,30%			40,00%	27,20%		18,70%
	KARARSIZIM	2,30%	8,00%		0,20%					14,30%		4,70%
TOPLAM		100,00%	100,00%	100,00%	100,00%	100,00%	100,00%	100,00%	100,00%	100,00%	100,00%	100,00%

“Sedat Peker’in Sosyal Medyadaki İddiaları Oy Verme Tercihinizi Etkiledi Mi?” sorusunun “24 Haziran 2018 Genel Seçimlerinde Hangi Partiye Oy Verdiniz?” sorusunun karşılaştırmasına baktığımızda;

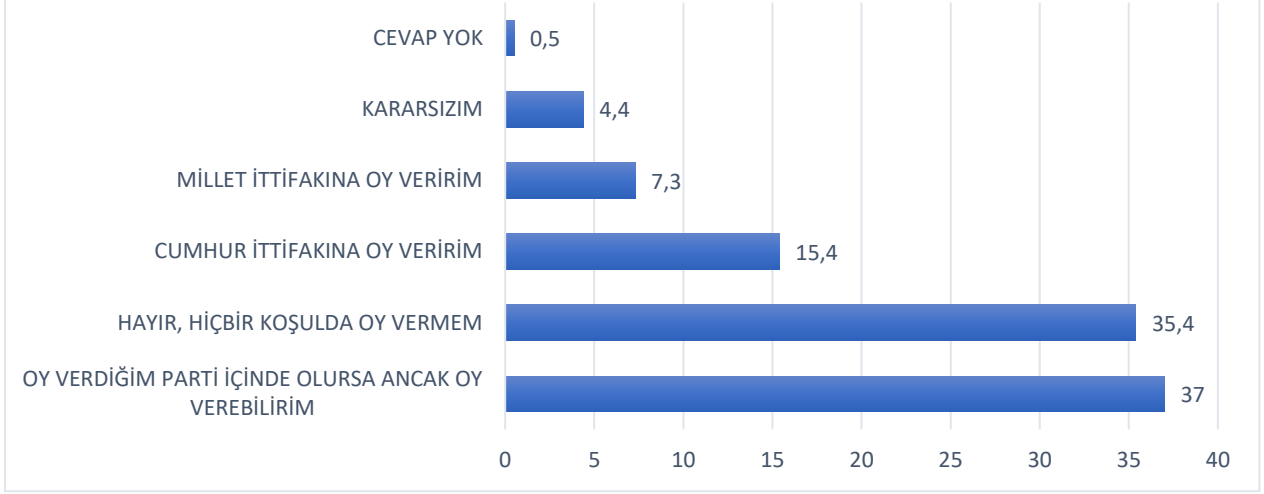
AKP’ye oy verdiğini belirten katılımcıların **%54,6’sı** “Oy Verme Tercihime Hiçbir Etkisi Olmadı”, **%19’u** “Duymadığım İçin Oy Tercihime Etkisi Olmadı”, **%13,2’si** “Oy Verdiğim Partiyi Değiştirmeye Karar Verdim”;

CHP’ye oy verdiğini belirten katılımcıların **%46’sı** “Oy Verme Tercihime Hiçbir Etkisi Olmadı”, **%42’si** “Oy Verdiğim Partiye Daha Sıkı Sarılmaya Karar Verdim”, **%8’i** “Duymadığım İçin Oy Tercihime Etkisi Olmadı”;

HDP’ye oy verdiğini belirten katılımcıların **%45’i** “Oy Verme Tercihime Hiçbir Etkisi Olmadı”, **%38,3’ü** “Oy Verdiğim Partiye Daha Sıkı Sarılmaya Karar Verdim”, **%15,5’i** “Duymadığım İçin Oy Tercihime Etkisi Olmadı”;

MHP’ye oy verdiğini belirten katılımcıların **%87,5’i** “Oy Verme Tercihime Hiçbir Etkisi Olmadı”, **%6,3’ü** “Duymadığım İçin Oy Tercihime Etkisi Olmadı”, **%6,3’ü** ise “Hiçbir Partiye Oy Vermemeye Karar Verdim” şeklinde yanıt vermiştir.

MEVCUT DURUMDA VAR OLAN İTTİFAKLARA OY VERİR MİSİNİZ? (%)



Araştırma grubunda yer alan katılımcılara “**Mevcut Durumda Var Olan İttifaklara Oy Verir Misiniz?**” sorusu yöneltilmiştir. Buna göre katılımcıların; %37’si “**Oy Verdiğim Parti İçinde Olursa Ancak Oy Verebilirim**”, %35,4’ü “**Hayır, Hiçbir Koşulda Oy Vermem**”, %15,4’ü “**Cumhur İttifakına Oy Veririm**”, %7,3’ü “**Millet İttifakına Oy Veririm**”, %4,4’ü “**Kararsızım**” şeklinde yanıt vermiştir.

MEVCUT DURUMDA VAR OLAN İTTİFAKLARA OY VERİR MİSİNİZ? * CİNSİYET (%)				
		CİNSİYET (%)		TOPLAM
		ERKEK	KADIN	
MEVCUT DURUMDA VAR OLAN İTTİFAKLARA OY VERİR MİSİNİZ?	CEVAP YOK	0,70%	0,20%	0,50%
	HAYIR, HİÇBİR KOŞULDA OY VERMEM	33,60%	37,50%	35,40%
	OY VERDİĞİM PARTİ İÇİNDE OLURSA ANCAK OY VEREBİLİRİM	38,10%	35,80%	37,00%
	CUMHUR İTTİFAKINA OY VERİRİM	14,50%	16,40%	15,40%
	MİLLET İTTİFAKINA OY VERİRİM	9,20%	4,90%	7,30%
	KARARSIZIM	3,90%	5,10%	4,40%
TOPLAM		100,00%	100,00%	100,00%

“Mevcut Durumda Var Olan İttifaklara Oy Verir Misiniz?” sorusunun **Cinsiyet** karşılaştırmasına baktığımızda,

Erkek görüşmecilerin, %38,1’i Oy Verdiğim Parti İçinde Olursa Ancak Oy Verebilirim, **%33,6’sı** Hayır, Hiçbir Koşulda Oy Vermem, **%14,5’i** Cumhur İttifakına Oy Veririm;

Kadın görüşmecilerin, %37,5’i Hayır, Hiçbir Koşulda Oy Vermem, **%35,8’i** Oy Verdiğim Parti İçinde Olursa Ancak Oy Verebilirim, **%16,4’ü** Cumhur İttifakına Oy Veririm şeklinde yanıtlamışlardır.

MEVCUT DURUMDA VAR OLAN İTTİFAKLARA OY VERİR MİSİNİZ? * YAŞ ARALIĞI (%)								
		YAŞ ARALIĞI (%)						TOPLAM
		18-24	25-34	35-44	45-54	55-64	65+	
MEVCUT DURUMDA VAR OLAN İTTİFAKLARA OY VERİR MİSİNİZ?	CEVAP YOK	0,90%	0,50%					0,50%
	HAYIR, HİÇBİR KOŞULDA OY VERMEM	32,20%	39,30%	35,10%	34,20%	25,70%	36,40%	35,40%
	OY VERDİĞİM PARTİ İÇİNDE OLURSA ANCAK OY VEREBİLİRİM	41,00%	33,40%	36,60%	43,40%	25,70%	45,50%	37,00%
	CUMHUR İTTİFAKINA OY VERİRİM	12,70%	17,00%	15,20%	15,80%	25,70%	9,10%	15,40%
	MİLLET İTTİFAKINA OY VERİRİM	6,90%	7,20%	7,90%	3,90%	14,30%	9,10%	7,30%
	KARARSIZIM	6,30%	2,60%	5,20%	2,60%	8,60%		4,40%
TOPLAM		100,00%	100,00%	100,00%	100,00%	100,00%	100,00%	100,00%

“Mevcut Durumda Var Olan İttifaklara Oy Verir Misiniz?” sorusunun “Yaş Aralığı” sorusu ile karşılaştırmasına baktığımızda;

18-24 Yaş Grubunun %41’i “Oy Verdiğim Parti İçinde Olursa Ancak Oy Verebilirim”, **%32,2’si** “Hayır, Hiçbir Koşulda Oy Vermem”, **%12,7’si** “Cumhur İttifakına Oy Veririm”;

25-34 Yaş Grubunun %39,3’ü “Hayır, Hiçbir Koşulda Oy Vermem”, **%33,4’ü** “Oy Verdiğim Parti İçinde Olursa Ancak Oy Verebilirim”, **%17’si** “Cumhur İttifakına Oy Veririm”;

35-44 Yaş Grubunun %36,6’sı “Oy Verdiğim Parti İçinde Olursa Ancak Oy Verebilirim”, **%35,1’i** “Hayır, Hiçbir Koşulda Oy Vermem”, **%15,2’si** “Cumhur İttifakına Oy Veririm”;

45-54 Yaş Grubunun %43,4’ü “Oy Verdiğim Parti İçinde Olursa Ancak Oy Verebilirim”, **%34,2’si** “Hayır, Hiçbir Koşulda Oy Vermem”, **%15,8’i** “Cumhur İttifakına Oy Veririm”;

55-64 Yaş Grubunun %25,7’si “Hayır, Hiçbir Koşulda Oy Vermem”, **%25,7’si** “Oy Verdiğim Parti İçinde Olursa Ancak Oy Verebilirim”, **%25,7’si** “Cumhur İttifakına Oy Veririm”;

65 ve üzeri Yaş Grubunun %45,5’i “Oy Verdiğim Parti İçinde Olursa Ancak Oy Verebilirim”, **%36,4’ü** “Hayır, Hiçbir Koşulda Oy Vermem”, **%9,1’i** “Cumhur İttifakına Oy Veririm”, **%9,1’i** “Millet İttifakına Oy Veririm” şeklinde yanıt vermişlerdir.

MEVCUT DURUMDA VAR OLAN İTTİFAKLARA OY VERİR MİSİNİZ? * HANE AYLIK GELİR (%)							
		HANE AYLIK GELİR (%)					TOPLAM
		0-1500 TL	1501-3000 TL	3001-4500 TL	4501-6000 TL	6001+ TL	
MEVCUT DURUMDA VAR OLAN İTTİFAKLARA OY VERİR MİSİNİZ?	CEVAP YOK	0,40%	0,30%	0,50%	1,60%		0,50%
	HAYIR, HİÇBİR KOŞULDA OY VERMEM	40,90%	32,70%	32,80%	31,50%	45,80%	35,40%
	OY VERDİĞİM PARTİ İÇİNDE OLURSA ANCAK OY VEREBİLİRİM	38,80%	39,80%	36,60%	29,90%	25,00%	37,00%
	CUMHUR İTTİFAKINA OY VERİRİM	8,90%	16,60%	17,20%	22,00%	18,80%	15,40%
	MİLLET İTTİFAKINA OY VERİRİM	7,10%	6,40%	8,10%	8,70%	8,30%	7,30%
	KARARSIZIM	3,90%	4,30%	4,80%	6,30%	2,10%	4,40%
TOPLAM		100,00%	100,00%	100,00%	100,00%	100,00%	100,00%

“Mevcut Durumda Var Olan İttifaklara Oy Verir Misiniz?” sorusunun “Hane Aylık Gelir” sorusu ile karşılaştırmasına baktığımızda;

0-1500 TL geliri olan katılımcıların **%40,9’u** “Hayır, Hiçbir Koşulda Oy Vermem”, **%38,8’i** “Oy Verdiğim Parti İçinde Olursa Ancak Oy Verebilirim”;

1501-3000 TL geliri olan katılımcıların **%39,8’i** “Oy Verdiğim Parti İçinde Olursa Ancak Oy Verebilirim”, **%32,7’si** “Hayır, Hiçbir Koşulda Oy Vermem”;

3001-4500 TL geliri olan katılımcıların **%36,6’sı** “Oy Verdiğim Parti İçinde Olursa Ancak Oy Verebilirim”, **%32,8’i** “Hayır, Hiçbir Koşulda Oy Vermem”;

4501-6000 TL geliri olan katılımcıların **%31,5’i** “Hayır, Hiçbir Koşulda Oy Vermem”, **%29,9’u** “Oy Verdiğim Parti İçinde Olursa Ancak Oy Verebilirim”;

6001 TL ve üzeri geliri olan katılımcıların **%45,8’i** “Hayır, Hiçbir Koşulda Oy Vermem”, **%25’i** “Oy Verdiğim Parti İçinde Olursa Ancak Oy Verebilirim” şeklinde yanıt vermiştir.

MEVCUT DURUMDA VAR OLAN İTTİFAKLARA OY VERİR MİSİNİZ? * 24 HAZİRAN 2018 GENEL SEÇİMLERİNDE HANGİ PARTİYE OY VERDİNİZ? (%)												
		24 HAZİRAN 2018 GENEL SEÇİMLERİNDE HANGİ PARTİYE OY VERDİNİZ? (%)										TOPLAM
		CEVAP YOK	AKP	CHP	HDP	MHP	HÜDA-PAR	İYİ PARTİ	SAADET PARTİSİ	OY KULLANMADIM	DiĞER	
MEVCUT DURUMDA VAR OLAN İTTİFAKLARA OY VERİR MİSİNİZ?	CEVAP YOK	6,80%								1,40%		0,50%
	HAYIR, HiÇBİR KOŞULDA OY VERMEM	59,10%	31,00%	8,00%	31,70%	15,60%		7,70%	40,00%	63,90%	100,00%	35,40%
	OY VERDİĞİM PARTİ İÇİNDE OLURSA ANCAK OY VEREBİLİRİM	6,80%	22,10%	34,00%	60,80%	9,40%		69,20%		19,00%		37,00%
	CUMHUR İTTİFAKINA OY VERİRİM	2,30%	37,40%	4,00%	1,00%	75,00%	50,00%			3,40%		15,40%
	MİLLET İTTİFAKINA OY VERİRİM	18,20%	2,50%	50,00%	4,80%		50,00%	23,10%	40,00%	5,40%		7,30%
	KARARSIZIM	6,80%	7,10%	4,00%	1,70%				20,00%	6,80%		4,40%
TOPLAM		100,00%	100,00%	100,00%	100,00%	100,00%	100,00%	100,00%	100,00%	100,00%	100,00%	100,00%

“Mevcut Durumda Var Olan İttifaklara Oy Verir Misiniz?” sorusunun “24 Haziran 2018 Genel Seçimlerinde Hangi Partiye Oy Verdiniz?” sorusu ile karşılaştırmasına baktığımızda;

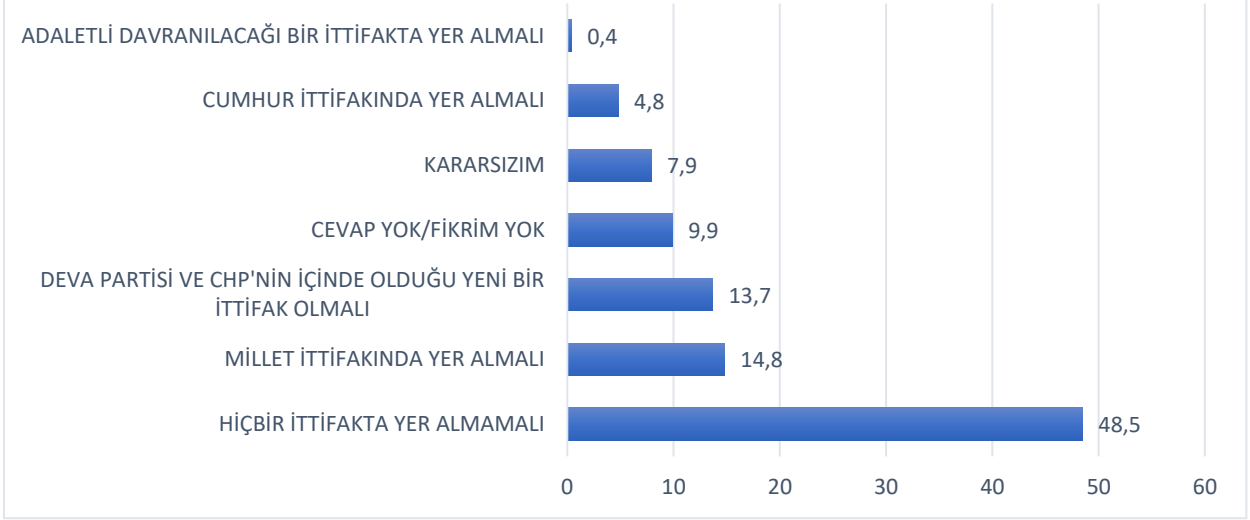
AKP’ye oy verdiğini belirten katılımcıların %37,4’ü “Cumhur İttifakına Oy Veririm”, %31’i “Hayır, Hiçbir Koşulda Oy Vermem”, %22,1’i “Oy Verdiğim Parti İçinde Olursa Ancak Oy Verebilirim”;

CHP’ye oy verdiğini belirten katılımcıların %50’si “Millet İttifakına Oy Veririm”, %34’ü “Oy Verdiğim Parti İçinde Olursa Ancak Oy Verebilirim”, %8’i “Hayır, Hiçbir Koşulda Oy Vermem”;

HDP’ye oy verdiğini belirten katılımcıların %60,8’i “Oy Verdiğim Parti İçinde Olursa Ancak Oy Verebilirim”, %31,7’si “Hayır, Hiçbir Koşulda Oy Vermem”, %4,8’i “Millet İttifakına Oy Veririm”;

MHP’ye oy verdiğini belirten katılımcıların %75’i “Cumhur İttifakına Oy Veririm”, %15,6’sı “Hayır, Hiçbir Koşulda Oy Vermem”, %9,4’ü “Oy Verdiğim Parti İçinde Olursa Ancak Oy Verebilirim” şeklinde yanıt vermiştir.

SİZCE HDP NASIL BİR İTTİFAKTA YER ALMALI? (%)



Araştırma grubunda yer alan katılımcılara “**Sizce HDP Nasıl Bir İttifakta Yer Almalı?**” sorusu yöneltilmiştir. Buna göre katılımcıların; %48,5’i “**Hiçbir İttifakta Yer Almamalı**”, %14,8’i “**Millet İttifakında Yer Almalı**”, %13,7’si “**DEVA PARTİSİ ve CHP’nin İçinde Olduğu Yeni Bir İttifak Olmalı**”, %9,9’u “**Cevap Yok/Fikrim Yok**”, %7,9’u “**Kararsızım**”, %4,8’i “**Cumhur İttifakında Yer Almalı**”, %0,4’ü “**Adaletli Davranılacağı Bir İttifakta Yer Almalı**” şeklinde yanıt vermiştir.

SİZCE HDP NASIL BİR İTTİFAKTA YER ALMALI? * CİNSİYET (%)				
		CİNSİYET (%)		TOPLAM
		ERKEK	KADIN	
SİZCE HDP NASIL BİR İTTİFAKTA YER ALMALI?	CEVAP YOK/FİKRİM YOK	8,70%	11,30%	9,90%
	HİÇBİR İTTİFAKTA YER ALMAMALI	46,50%	50,70%	48,50%
	MİLLET İTTİFAKINDA YER ALMALI	15,90%	13,40%	14,80%
	CUMHUR İTTİFAKINDA YER ALMALI	4,60%	5,10%	4,80%
	DEVA PARTİSİ VE CHP'NİN İÇİNDE OLDUĞU YENİ BİR İTTİFAK OLMALI	15,60%	11,50%	13,70%
	KARARSIZIM	8,00%	7,90%	7,90%
	ADALETLİ DAVRANILACAĞI BİR İTTİFAKTA YER ALMALI	0,70%		0,40%
TOPLAM		100,00%	100,00%	100,00%

“Sizce HDP Nasıl Bir İttifakta Yer Almalı?” sorusunun **Cinsiyet** karşılaştırmasına baktığımızda;

Erkek görüşmecilerin, %46,5'i Hiçbir İttifakta Yer Almamalı, **%15,9'u** Millet İttifakında Yer Almalı, **%15,6'sı** Deva Partisi ve CHP'nin İçinde Olduğu Yeni Bir İttifak Olmalı;

Kadın görüşmecilerin, %50,7'si Hiçbir İttifakta Yer Almamalı, **%13,4'ü** Millet İttifakında Yer Almalı, **%11,5'i** Deva Partisi ve CHP'nin İçinde Olduğu Yeni Bir İttifak Olmalı yanıtlarını vermişlerdir.

SİZCE HDP NASIL BİR İTTİFAKTA YER ALMALI? * YAŞ ARALIĞI (%)								
		YAŞ ARALIĞI (%)						TOPLAM
		18-24	25-34	35-44	45-54	55-64	65+	
SİZCE HDP NASIL BİR İTTİFAKTA YER ALMALI?	CEVAP YOK/FIKRİM YOK	9,60%	11,60%	8,40%	1,30%	22,90%		9,90%
	HİÇBİR İTTİFAKTA YER ALMAMALI	48,80%	45,50%	49,70%	60,50%	42,90%	54,50%	48,50%
	MİLLET İTTİFAKINDA YER ALMALI	14,50%	13,10%	14,10%	15,80%	34,30%	27,30%	14,80%
	CUMHUR İTTİFAKINDA YER ALMALI	4,50%	5,40%	5,20%	5,30%			4,80%
	DEVA PARTİSİ VE CHP'NİN İÇİNDE OLDUĞU YENİ BİR İTTİFAK OLMALI	14,20%	15,90%	13,60%	6,60%		18,20%	13,70%
	KARARSIZIM	7,80%	8,00%	8,90%	10,50%			7,90%
	ADALETLİ DAVRANILACAĞI BİR İTTİFAKTA YER ALMALI	0,60%	0,50%					0,40%
TOPLAM		100,00%	100,00%	100,00%	100,00%	100,00%	100,00%	100,00%

“Sizce HDP Nasıl Bir İttifakta Yer Almalı?” sorusunun “Yaş Aralığı” sorusu ile karşılaştırmasına baktığımızda;

18-24 Yaş Grubunun %48,8'i “Hiçbir İttifakta Yer Almamalı”, **%14,5'i** “Millet İttifakında Yer Almalı”, **%14,2'si** “Deva Partisi ve CHP'nin İçinde Olduğu Yeni Bir İttifak Olmalı”;

25-34 Yaş Grubunun %45,5'i “Hiçbir İttifakta Yer Almamalı”, **%15,9'u** “Deva Partisi ve CHP'nin İçinde Olduğu Yeni Bir İttifak Olmalı”**%13,1'i** “Millet İttifakında Yer Almalı”;

35-44 Yaş Grubunun %49,7'si “Hiçbir İttifakta Yer Almamalı”, **%14,1'i** “Millet İttifakında Yer Almalı”, **%13,6'sı** “Deva Partisi ve CHP'nin İçinde Olduğu Yeni Bir İttifak Olmalı”;

45-54 Yaş Grubunun %60,5'i “Hiçbir İttifakta Yer Almamalı”, **%15,8'i** “Millet İttifakında Yer Almalı”, **%6,6'sı** “Deva Partisi ve CHP'nin İçinde Olduğu Yeni Bir İttifak Olmalı”;

55-64 Yaş Grubunun %42,9'u “Hiçbir İttifakta Yer Almamalı”, **%34,3'ü** “Millet İttifakında Yer Almalı”;

65 ve üzeri Yaş Grubunun %54,5'i “Hiçbir İttifakta Yer Almamalı”, **%27,3'ü** “Millet İttifakında Yer Almalı”, **%18,2'si** “Deva Partisi ve CHP'nin İçinde Olduğu Yeni Bir İttifak Olmalı” şeklinde yanıt vermiştir.

SİZCE HDP NASIL BİR İTTİFAKTA YER ALMALI? * HANE AYLIK GELİR? (%)							
		HANE AYLIK GELİR (%)					TOPLAM
		0-1500 TL	1501-3000 TL	3001-4500 TL	4501-6000 TL	6001+ TL	
SİZCE HDP NASIL BİR İTTİFAKTA YER ALMALI?	CEVAP YOK/FİKRİM YOK	5,30%	11,20%	8,10%	17,30%	12,50%	9,90%
	HİÇBİR İTTİFAKTA YER ALMAMALI	50,50%	50,30%	47,30%	40,20%	47,90%	48,50%
	MİLLET İTTİFAKINDA YER ALMALI	14,90%	14,30%	17,70%	12,60%	12,50%	14,80%
	CUMHUR İTTİFAKINDA YER ALMALI	4,60%	4,10%	7,00%	3,90%	6,30%	4,80%
	DEVA PARTİSİ VE CHP'NİN İÇİNDE OLDUĞU YENİ BİR İTTİFAK OLMALI	15,70%	12,80%	13,40%	12,60%	14,60%	13,70%
	KARARSIZIM	7,80%	7,40%	5,90%	13,40%	6,30%	7,90%
	ADALETLİ DAVRANILACAĞI BİR İTTİFAKTA YER ALMALI	1,10%		0,50%			0,40%
TOPLAM		100,00%	100,00%	100,00%	100,00%	100,00%	100,00%

“Sizce HDP Nasıl Bir İttifakta Yer Almalı?” sorusunun “Hane Aylık Gelir” sorusu ile karşılaştırmasına baktığımızda;

0-1500 TL geliri olan katılımcıların **%50,5'i** “Hiçbir İttifakta Yer Almamalı”, **%15,7'si** “Deva Partisi ve CHP'nin İçinde Olduğu Yeni Bir İttifak Olmalı”, **%14,9'u** “Millet İttifakında Yer Almalı”;

1501-3000 TL geliri olan katılımcıların **%50,3'ü** “Hiçbir İttifakta Yer Almamalı”, **%14,3'ü** “Millet İttifakında Yer Almalı”, **%12,8'i** “Deva Partisi ve CHP'nin İçinde Olduğu Yeni Bir İttifak Olmalı”;

3001-4500 TL geliri olan katılımcıların **%47,3'ü** “Hiçbir İttifakta Yer Almamalı”, **%17,7'si** “Millet İttifakında Yer Almalı”, **%13,4'ü** “Deva Partisi ve CHP'nin İçinde Olduğu Yeni Bir İttifak Olmalı”;

4501-6000 TL geliri olan katılımcıların **%40,2'si** “Hiçbir İttifakta Yer Almamalı”, **%12,6'sı** “Deva Partisi ve CHP'nin İçinde Olduğu Yeni Bir İttifak Olmalı”, **%12,6'sı** “Millet İttifakında Yer Almalı”;

6001 TL ve üzeri geliri olan katılımcıların **%47,9'u** “Hiçbir İttifakta Yer Almamalı”, **%14,6'sı** “Deva Partisi ve CHP'nin İçinde Olduğu Yeni Bir İttifak Olmalı”, **%12,5'i** “Millet İttifakında Yer Almalı” şeklinde yanıt vermiştir.

SİZCE HDP NASIL BİR İTTİFAKTA YER ALMALI? * 24 HAZİRAN 2018 GENEL SEÇİMLERİNDE HANGİ PARTİYE OY VERDİNİZ? (%)												
		24 HAZİRAN 2018 GENEL SEÇİMLERİNDE HANGİ PARTİYE OY VERDİNİZ? (%)										TOPLAM
		CEVAP YOK	AKP	CHP	HDP	MHP	HÜDA-PAR	İYİ PARTİ	SAADET PARTİSİ	OY KULLANMADIM	DİĞER	
SİZCE HDP NASIL BİR İTTİFAKTA YER ALMALI?	CEVAP YOK/FİKRİM YOK	6,80%	19,60%	4,00%	0,50%	15,60%		7,70%		15,60%	100,00%	9,90%
	HİÇBİR İTTİFAKTA YER ALMAMALI	45,50%	48,50%	30,00%	51,30%	50,00%	50,00%	69,20%	40,00%	46,30%		48,50%
	MİLLET İTTİFAKINDA YER ALMALI	25,00%	4,90%	36,00%	18,60%	9,40%		15,40%	20,00%	17,00%		14,80%
	CUMHUR İTTİFAKINDA YER ALMALI	2,30%	10,10%	2,00%	2,70%					2,70%		4,80%
	DEVA PARTİSİ VE CHP'NİN İÇİNDE OLDUĞU YENİ BİR İTTİFAK OLMALI	6,80%	3,70%	16,00%	24,50%				20,00%	11,60%		13,70%
	KARARSIZIM	13,60%	13,20%	12,00%	1,90%	25,00%	50,00%	7,70%	20,00%	5,40%		7,90%
	ADALETLİ DAVRANILACAĞI BİR İTTİFAKTA YER ALMALI				0,50%					1,40%		0,40%
TOPLAM		100,00%	100,00%	100,00%	100,00%	100,00%	100,00%	100,00%	100,00%	100,00%	100,00%	100,00%

“Sizce HDP Nasıl Bir İttifakta Yer Almalı?” sorusunun “24 Haziran 2018 Genel Seçimlerinde Hangi Partiye Oy Verdiniz?” sorusu ile karşılaştırmasına baktığımızda;

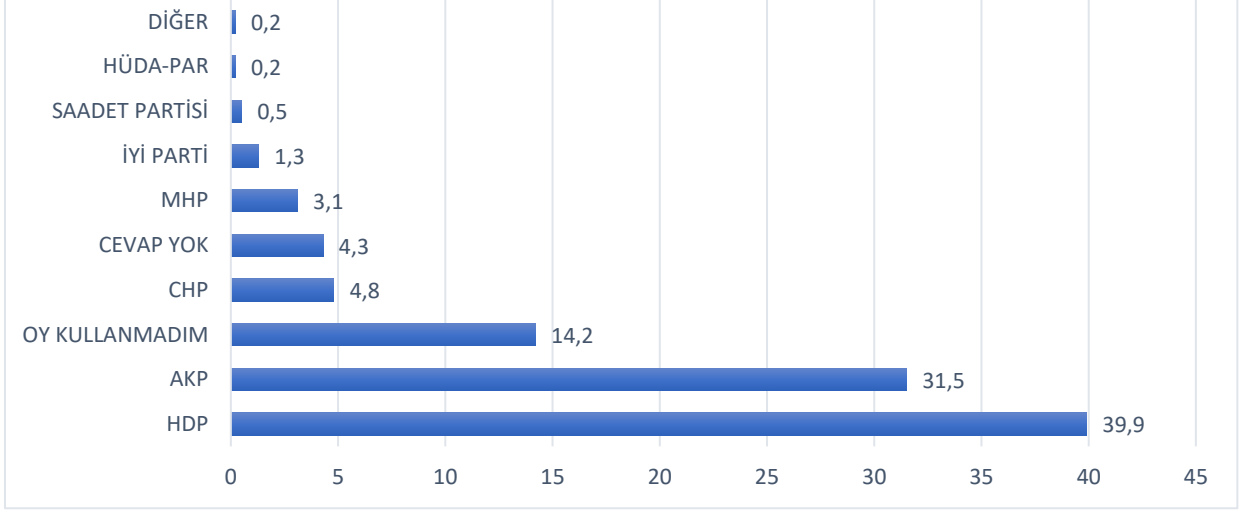
AKP’ye oy verdiğini belirten katılımcıların %48,5’i “Hiçbir İttifakta Yer Almamalı”, %10,1’i “Cumhur İttifakında Yer Almalı”, %4,9’u “Millet İttifakında Yer Almalı”,

CHP’ye oy verdiğini belirten katılımcıların %36’sı “Millet İttifakında Yer Almalı”, %30’u “Hiçbir İttifakta Yer Almamalı”, %16’sı “Deva Partisi ve CHP’nin İçinde Olduğu Yeni Bir İttifak Olmalı”,

HDP’ye oy verdiğini belirten katılımcıların %51,3’ü “Hiçbir İttifakta Yer Almamalı”, %24,5’i “Deva Partisi ve CHP’nin İçinde Olduğu Yeni Bir İttifak Olmalı”, %18,6’sı “Millet İttifakında Yer Almalı”,

MHP’ye oy verdiğini belirten katılımcıların %50’si “Hiçbir İttifakta Yer Almamalı”, %9,4’ü “Millet İttifakında Yer Almalı” şeklinde yanıt vermiştir.

24 HAZİRAN 2018'DE GERÇEKLEŞEN GENEL SEÇİMLERDE HANGİ PARTİYE OY VERDİNİZ? (%)



Araştırma grubunda yer alan katılımcılara “**24 Haziran 2018’de Gerçekleşen Genel Seçimlerde Hangi Partiye Oy Verdiniz?**” sorusu yöneltilmiştir. Buna göre katılımcıların; %39,9’u “**HDP**”, %31,5’i “**AKP**”, %14,2’si “**Oy Kullanmadım**”, %4,8’i “**CHP**”, %4,3’ü “**Cevap Yok**”, %3,1’i ise “**MHP**” şeklinde yanıt vermiştir.

24 HAZİRAN 2018'DE GERÇEKLEŞEN GENEL SEÇİMLERDE HANGİ PARTİYE OY VERDİNİZ? * CİNSİYET (%)				
		CİNSİYET (%)		TOPLAM
		ERKEK	KADIN	
24 HAZİRAN 2018'DE GERÇEKLEŞEN GENEL SEÇİMLERDE HANGİ PARTİYE OY VERDİNİZ?	CEVAP YOK	4,80%	3,60%	4,30%
	AKP	30,60%	32,60%	31,50%
	CHP	5,00%	4,70%	4,80%
	HDP	40,00%	39,90%	39,90%
	MHP	3,20%	3,00%	3,10%
	HÜDA-PAR	0,40%		0,20%
	İYİ PARTİ	1,10%	1,50%	1,30%
	SAADET PARTİSİ	0,40%	0,60%	0,50%
	OY KULLANMADIM	14,50%	13,90%	14,20%
	DİĞER	0,20%	0,20%	0,20%
TOPLAM		100,00%	100,00%	100,00%

“24 Haziran 2018’de Gerçekleşen Genel Seçimlerde Hangi Partiye Oy Verdiniz?” sorusunun Cinsiyet karşılaştırmasına baktığımızda,

Erkek görüşmecilerin, %40’ı HDP, %30,6’sı AKP, %14,5’i Oy Kullanmadım;

Kadın görüşmecilerin, %39,9’u HDP, %32,6’sı AKP, %13,9’u Oy Kullanmadım yanıtlarını vermişlerdir.

24 HAZİRAN 2018'DE GERÇEKLEŞEN GENEL SEÇİMLERDE HANGİ PARTİYE OY VERDİNİZ? * YAŞ ARALIĞI (%)								
		YAŞ ARALIĞI (%)						TOPLAM
		18-24	25-34	35-44	45-54	55-64	65+	
24 HAZİRAN 2018'DE GERÇEKLEŞEN GENEL SEÇİMLERDE HANGİ PARTİYE OY VERDİNİZ?	CEVAP YOK	3,60%	4,40%	5,80%	2,60%	2,90%	9,10%	4,30%
	AKP	25,90%	32,90%	35,60%	38,20%	37,10%	18,20%	31,50%
	CHP	6,60%	4,90%	2,60%	3,90%	2,90%		4,80%
	HDP	33,70%	43,20%	42,40%	42,10%	34,30%	72,70%	39,90%
	MHP	3,60%	2,80%	3,10%	1,30%	5,70%		3,10%
	HÜDA-PAR		0,30%	0,50%				0,20%
	İYİ PARTİ	0,60%	1,50%	0,50%	3,90%	2,90%		1,30%
	SAADET PARTİSİ		0,30%	1,60%		2,90%		0,50%
	OY KULLANMADIM	25,90%	9,50%	7,30%	7,90%	11,40%		14,20%
	DİĞER		0,30%	0,50%				0,20%
TOPLAM		100,00%	100,00%	100,00%	100,00%	100,00%	100,00%	100,00%

“24 Haziran 2018’de Gerçekleşen Genel Seçimlerde Hangi Partiye Oy Verdiniz?” sorusunun “Yaş Aralığı” sorusu ile karşılaştırmasına baktığımızda;

18-24 Yaş Grubunun %33,7’si “HDP”, %25,9’u “AKP”, %6,6’sı “CHP”;

25-34 Yaş Grubunun %43,2’si “HDP”, %32,9’u “AKP”, %4,9’u “CHP”;

35-44 Yaş Grubunun %42,4’ü “HDP”, %35,6’sı “AKP”, %3,1’i “MHP”;

45-54 Yaş Grubunun %42,1’i “HDP”, %38,2’i “AKP”, %3,9’u “CHP”;

55-64 Yaş Grubunun %37,1’i “AKP”, %34,3’ü “HDP”, %5,7’si “MHP”;

65 ve üzeri Yaş Grubunun %72,7’si “HDP”, %18,2’si “AKP” şeklinde yanıt vermiştir.

24 HAZİRAN 2018'DE GERÇEKLEŞEN GENEL SEÇİMLERDE HANGİ PARTİYE OY VERDİNİZ? * HANE AYLIK GELİR (%)

		HANE AYLIK GELİR (%)					TOPLAM
		0-1500 TL	1501-3000 TL	3001-4500 TL	4501-6000 TL	6001+ TL	
24 HAZİRAN 2018'DE GERÇEKLEŞEN GENEL SEÇİMLERDE HANGİ PARTİYE OY VERDİNİZ?	CEVAP YOK	4,30%	3,30%	3,80%	5,50%	10,40%	4,30%
	AKP	26,70%	34,20%	31,70%	33,90%	31,30%	31,50%
	CHP	5,00%	3,30%	7,50%	7,10%		4,80%
	HDP	44,10%	39,50%	39,80%	30,70%	43,80%	39,90%
	MHP	1,40%	4,10%	2,70%	3,90%	4,20%	3,10%
	HÜDA-PAR			0,50%	0,80%		0,20%
	İYİ PARTİ	0,70%	1,00%	0,50%	3,10%	4,20%	1,30%
	SAADET PARTİSİ	0,40%	0,30%	1,10%	0,80%		0,50%
	OY KULLANMADIM	17,40%	14,30%	12,40%	12,60%	6,30%	14,20%
	DiĞER				1,60%		0,20%
TOPLAM		100,00%	100,00%	100,00%	100,00%	100,00%	100,00%

“24 Haziran 2018’de Gerçekleşen Genel Seçimlerde Hangi Partiye Oy Verdiniz?” sorusunun “Hane Aylık Gelir” sorusu ile karşılaştırmasına baktığımızda;

0-1500 TL geliri olan katılımcıların %44,1’i “HDP”, %26,7’si “AKP”, %5’i “CHP”;

1501-3000 TL geliri olan katılımcıların %39,5’i “HDP”, %34,2’si “AKP”, %4,1’i “MHP”;

3001-4500 TL geliri olan katılımcıların %39,8’i “HDP”, %31,7’si “AKP”, %7,5’i “CHP”;

4501-6000 TL geliri olan katılımcıların %30,7’si “HDP”, %33,9’u “AKP”, %7,1’i “CHP”;

6001 TL ve üzeri geliri olan katılımcıların %43,8’i “HDP”, %31,3’ü “AKP”, %4,2’si “MHP” ve aynı oranda “İYİ Parti” şeklinde yanıtlar vermişlerdir.

BU PAZAR BİR GENEL SEÇİM OLSA HANGİ PARTİYE OY VERİRSİNİZ? * 24 HAZİRAN 2018 GENEL SEÇİMLERİNDE HANGİ PARTİYE OY VERDİNİZ? (%)												
		24 HAZİRAN 2018 GENEL SEÇİMLERİNDE HANGİ PARTİYE OY VERDİNİZ? (%)										TOPLAM
		CEVAP YOK	AKP	CHP	HDP	MHP	HÜDA-PAR	İYİ PARTİ	SAADET PARTİSİ	OY KULLANMADIM	DİĞER	
BU PAZAR BİR GENEL SEÇİM OLSA HANGİ PARTİYE OY VERİRSİNİZ?	CEVAP YOK	52,30%	0,30%		0,70%	3,10%				6,10%		3,60%
	AKP		67,50%		0,50%					5,40%		22,20%
	CHP	6,80%	2,80%	86,00%	0,50%	3,10%				4,80%		6,30%
	HDP	6,80%	7,10%	4,00%	93,20%					17,70%		42,50%
	MHP		0,90%			71,90%				0,70%		2,60%
	HÜDA-PAR						50,00%			0,70%		0,20%
	İYİ PARTİ		3,40%	4,00%		9,40%		100,00%		0,70%		2,90%
	SAADET PARTİSİ			2,00%					60,00%			0,40%
	DEVA PARTİSİ		5,80%		0,20%	6,30%				3,40%		2,60%
	GELECEK PARTİSİ		0,60%						20,00%	0,70%		0,40%
	KARARSIZIM	20,50%	8,00%	4,00%	1,00%		50,00%		20,00%	23,80%		7,50%
	OY KULLANMAYACAM	13,60%	3,70%		2,70%	6,30%				35,40%		8,00%
	TKP				0,20%						100,00%	0,30%
	TİP				1,00%					0,70%		0,50%
TOPLAM		100,00%	100,00%	100,00%	100,00%	100,00%	100,00%	100,00%	100,00%	100,00%	100,00%	

“Bu Pazar Bir Genel Seçim Olsa Hangi Partiye Oy Verirsiniz?” sorusunun “24 Haziran 2018 Genel Seçimlerinde Hangi Partiye Oy Verdiniz?” sorusu ile karşılaştırmasına baktığımızda;

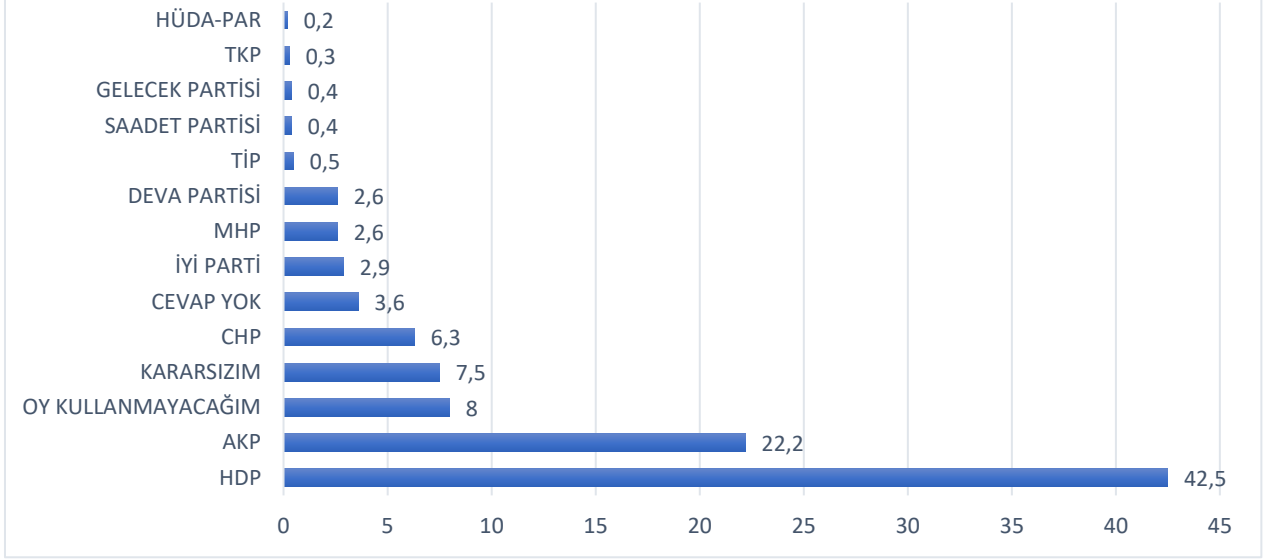
AKP'ye oy verdiğini belirten katılımcıların %67,5'i “AKP”, %7,1'i “HDP”, %5,8'i “DEVA Partisi”, %3,4'ü “İYİ Parti”, %2,8'i “CHP”,

CHP'ye oy verdiğini belirten katılımcıların %86'sı “CHP”, %4'ü “HDP”, %4'ü “İYİ Parti”, %2'si “Saadet Partisi”,

HDP'ye oy verdiğini belirten katılımcıların %93,2'si “HDP”, %0,5'i “AKP”, %0,5'i “CHP”;

MHP'ye oy verdiğini belirten katılımcıların %71,9'u “MHP”, %9,4'ü “İYİ Parti”, %6,3'ü “DEVA Partisi”, %3,1'i CHP'ye o vereceği şeklinde yanıt vermiştir.

BU PAZAR BİR GENEL SEÇİM OLSA HANGİ PARTİYE OY VERİRSİNİZ? (%)



Araştırma grubunda yer alan katılımcılara “**Bu Pazar Bir Genel Seçim Olsa Hangi Partiye Oy Verirsiniz?**” sorusu yöneltilmiştir. Buna göre katılımcıların; %42,5’i “**HDP**”, %22,2’si “**AKP**”, %8’i “**Oy Kullanmayacağım**”, %7,5’i “**Kararsızım**”, %6,3’ü “**CHP**”, %3,6’sı “**Cevap Yok**”, %2,9’u “**İYİ PARTİ**”, %2,6’sı “**MHP**” ve %2,6’sı ise “**DEVA PARTİSİ**” şeklinde yanıt vermiştir.

BU PAZAR BİR GENEL SEÇİM OLSA HANGİ PARTİYE OY VERİRSİNİZ? * CİNSİYET (%)				
		CİNSİYET (%)		TOPLAM
		ERKEK	KADIN	
BU PAZAR BİR GENEL SEÇİM OLSA HANGİ PARTİYE OY VERİRSİNİZ?	CEVAP YOK	3,90%	3,20%	3,60%
	AKP	20,20%	24,70%	22,20%
	CHP	7,30%	5,10%	6,30%
	HDP	42,80%	42,00%	42,50%
	MHP	3,00%	2,10%	2,60%
	HÜDA-PAR	0,40%		0,20%
	İYİ PARTİ	2,70%	3,20%	2,90%
	SAADET PARTİSİ	0,40%	0,40%	0,40%
	DEVA PARTİSİ	3,50%	1,50%	2,60%
	GELECEK PARTİSİ	0,50%	0,20%	0,40%
	KARARSIZIM	7,10%	8,10%	7,50%
	OY KULLANMAYACAM	7,30%	9,00%	8,00%
	TKP	0,20%	0,40%	0,30%
	TİP	0,90%		0,50%
TOPLAM		100,00%	100,00%	100,00%

“Bu Pazar Bir Genel Seçim Olsa Hangi Partiye Oy Verirsiniz?” sorusunun **Cinsiyet** karşılaştırmasına baktığımızda,

Erkek görüşmecilerin, %42,8’i HDP, %20,2’si AKP, %7,3’ü Oy Kullanmayacağım, %7,1’i Kararsızım;

Kadın görüşmecilerin, %42’si HDP, %24,7’si AKP, %9’u Oy Kullanmayacağım, %8,1’i Kararsızım yanıtlarını vermişlerdir.

BU PAZAR BİR GENEL SEÇİM OLSA HANGİ PARTİYE OY VERİRSİNİZ? * YAŞ ARALIĞI(%)								
		YAŞ ARALIĞI(%)						TOPLAM
		18-24	25-34	35-44	45-54	55-64	65+	
BU PAZAR BİR GENEL SEÇİM OLSA HANGİ PARTİYE OY VERİRSİNİZ?	CEVAP YOK	5,40%	2,60%	3,10%	2,60%	2,90%		3,60%
	AKP	19,90%	23,70%	21,50%	28,90%	22,90%	9,10%	22,20%
	CHP	8,10%	5,90%	4,20%	5,30%	8,60%		6,30%
	HDP	39,80%	44,00%	44,50%	42,10%	31,40%	72,70%	42,50%
	MHP	2,70%	2,30%	3,10%	1,30%	5,70%		2,60%
	HÜDA-PAR		0,30%	0,50%				0,20%
	İYİ PARTİ	2,10%	3,60%	2,10%	3,90%	5,70%		2,90%
	SAADET PARTİSİ	0,30%	0,30%	0,50%		2,90%		0,40%
	DEVA PARTİSİ	2,70%	1,50%	5,20%	2,60%			2,60%
	GELECEK PARTİSİ	0,60%	0,30%	0,50%				0,40%
	KARARSIZIM	11,40%	6,20%	5,20%	1,30%	8,60%	18,20%	7,50%
	OY KULLANMAYACAM	6,00%	8,50%	8,90%	11,80%	11,40%		8,00%
	TKP	0,30%	0,30%	0,50%				0,30%
	TİP	0,60%	0,80%					0,50%
TOPLAM	100,00%	100,00%	100,00%	100,00%	100,00%	100,00%	100,00%	

“Bu Pazar Bir Genel Seçim Olsa Hangi Partiyeye Oy Verirsiniz?” sorusunun “Yaş Aralığı” sorusu ile karşılaştırmasına baktığımızda;

18-24 Yaş Grubunun %39,8’i “HDP”, %19,9’u “AKP”, %8,1’i “CHP”;

25-34 Yaş Grubunun %44’ü “HDP”, %23,7’si “AKP”, %5,9’u “CHP”;

35-44 Yaş Grubunun %44,5’i “HDP”, %21,5’i “AKP”, %5,2’si DEVA, %4,2’si “CHP”;

45-54 Yaş Grubunun %42,1’i “HDP”, %28,9’u “AKP”, %5,3’ü “CHP”;

55-64 Yaş Grubunun %31,4’ü “AKP”, %22,9’u “HDP”, %8,6’sı “CHP”;

65 ve üzeri Yaş Grubunun %72,7’si “HDP”, %9,1’i “AKP” şeklinde yanıt vermiştir.

BU PAZAR BİR GENEL SEÇİM OLSA HANGİ PARTİYE OY VERİRSİNİZ? * HANE AYLIK GELİR (%)							
		HANE AYLIK GELİR (%)					TOPLAM
		0-1500 TL	1501-3000 TL	3001-4500 TL	4501-6000 TL	6001+ TL	
BU PAZAR BİR GENEL SEÇİM OLSA HANGİ PARTİYE OY VERİRSİNİZ?	CEVAP YOK	3,90%	3,10%	3,80%	4,70%	2,10%	3,60%
	AKP	19,60%	22,40%	23,70%	25,20%	22,90%	22,20%
	CHP	5,70%	5,40%	8,60%	7,90%	4,20%	6,30%
	HDP	48,00%	42,10%	40,90%	31,50%	47,90%	42,50%
	MHP	1,40%	4,10%	1,10%	3,10%	2,10%	2,60%
	HÜDA-PAR		0,30%		0,80%		0,20%
	İYİ PARTİ	1,80%	2,60%	3,80%	4,70%	4,20%	2,90%
	SAADET PARTİSİ	0,40%	0,30%	0,50%	0,80%		0,40%
	DEVA PARTİSİ	2,50%	1,30%	3,80%	4,70%	4,20%	2,60%
	GELECEK PARTİSİ		0,50%	1,10%			0,40%
	KARARSIZIM	7,10%	8,20%	8,10%	8,70%		7,50%
	OY KULLANMAYACAM	9,30%	9,20%	4,30%	5,50%	12,50%	8,00%
	TKP		0,30%		1,60%		0,30%
	TİP	0,40%	0,50%	0,50%	0,80%		0,50%
TOPLAM		100,00%	100,00%	100,00%	100,00%	100,00%	100,00%

“Bu Pazar Bir Genel Seçim Olsa Hangi Partiye Oy Verirsiniz?” sorusunun “Hane Aylık Gelir?” sorusu ile karşılaştırmasına baktığımızda;

0-1500 TL geliri olan katılımcıların %48’i “HDP”, %19,6’sı “AKP”, %5,7’si “CHP”;

1501-3000 TL geliri olan katılımcıların %42,1’i “HDP”, %22,4’ü “AKP”, %5,4’ü “CHP”;

3001-4500 TL geliri olan katılımcıların %40,9’u “HDP”, %23,7’si “AKP”, %8,6’sı “CHP”;

4501-6000 TL geliri olan katılımcıların %31,5’i “HDP”, %25,2’si “AKP”, %7,9’u “CHP”;

6001 TL ve üzeri geliri olan katılımcıların %47,9’u “HDP”, %22,9’u “AKP”, %4,2’si “CHP” şeklinde yanıt vermiştir.

Araştırma grubunda yer alan katılımcılara yöneltilen **“Bu Pazar Bir Genel Seçim Olsa Hangi Partiyeye Oy Verirsiniz?”** sorusunun **“Oy Vereceğinizi Belirttiğiniz Siyasi Partiyeye Oy Verme Nedeniniz Nedir?”** sorusuyla karşılaştırmasına baktığımızda,

AKP'ye oy vereceğini belirten katılımcıların %28,8'i **“Hizmetlerinden Dolayı”**, %27,5'i **“Doğru Politikalar Ürettiğine İnanıyorum İçin”**, %12,7'si **“Kendime Yakın Hissettiğim İçin”** şeklinde yanıt vermişlerdir;

CHP'ye oy vereceğini belirten katılımcıların %26,2'si **“Mevcut Düzenin Değişmesi İçin”**, %13,8'i **“Adil Bir Yönetim Anlayışı İçin”**, %13,8'i **“Mevcut Durumda En İyi Alternatif Olduğu İçin”** şeklinde yanıt vermişlerdir;

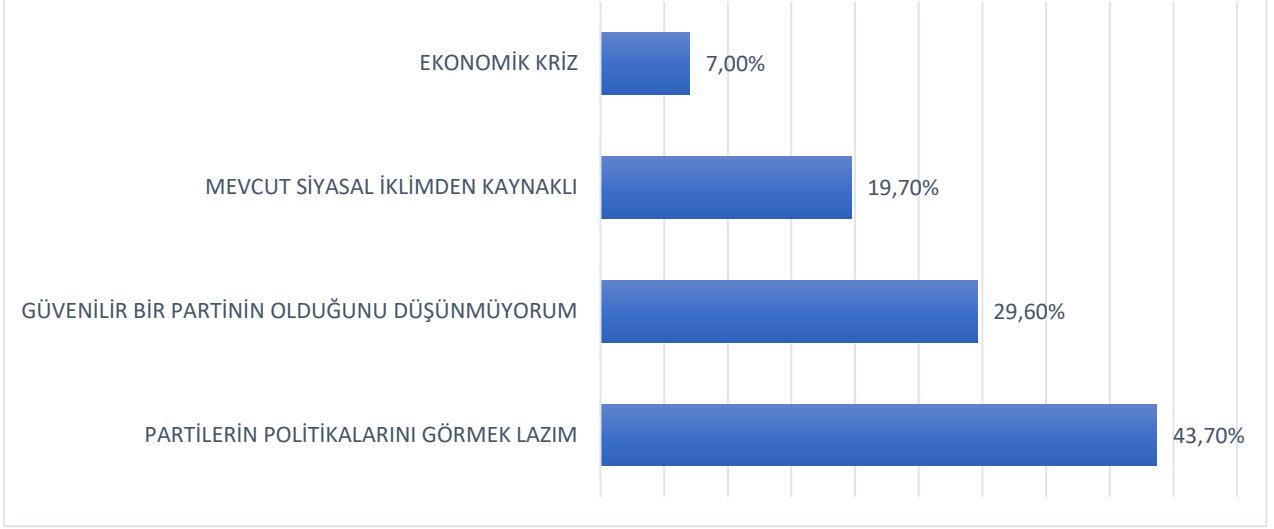
HDP'ye oy vereceğini belirten katılımcıların %22,8'i **“Kimliğimi Temsil Ettiği İçin”**, %14,9'u **“Beni Temsil Ettiği İçin”**, %14,5'i **“Kendime Yakın Hissettiğim İçin”** şeklinde yanıt vermişlerdir;

MHP'ye oy vereceğini belirten katılımcıların %51,9'u **“Kendime Yakın Hissettiğim İçin”**, %40,7'si **“Devleti Korudukları İçin”**, %7,4'ü **“Beni Temsil Ettiği İçin”** şeklinde yanıt vermişlerdir;

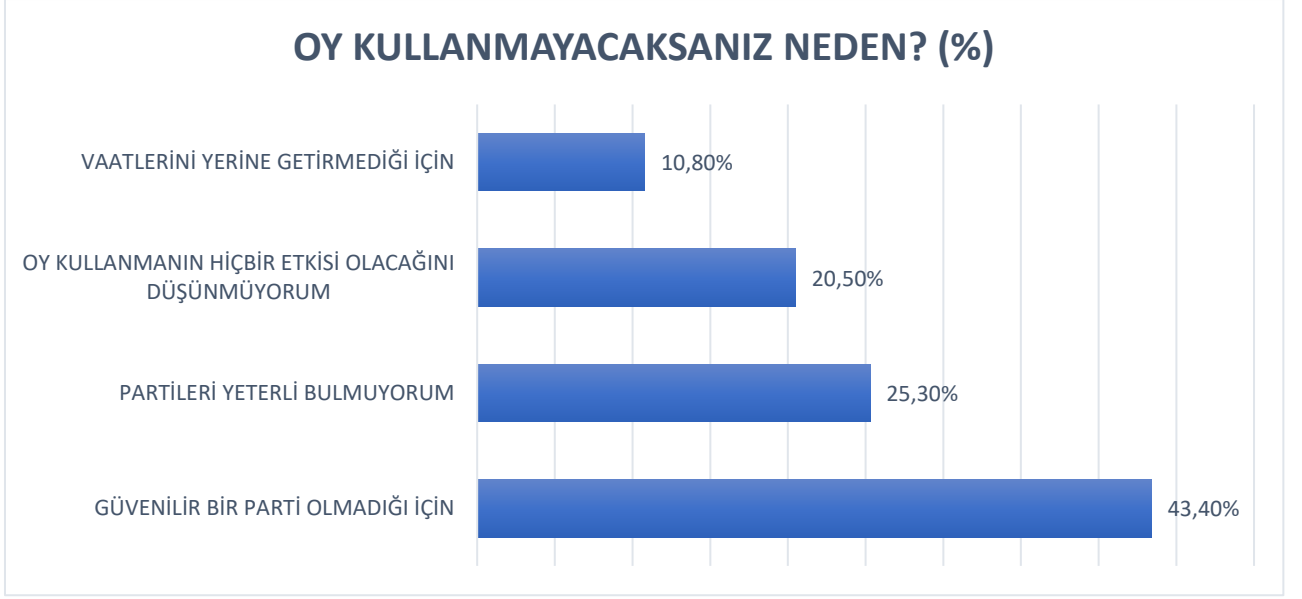
İYİ PARTİ 'ye oy vereceğini belirten katılımcıların %36,7'si **“Doğru Politikalar Ürettiğine İnanıyorum İçin”**, %20'si **“Mevcut Düzenin Değişmesi İçin”**, %16,7'si **“Adil Bir Yönetim Anlayışı İçin”** şeklinde yanıt vermişlerdir;

DEVA PARTİSİ 'ne oy vereceğini belirten katılımcıların %33,3'ü **“Mevcut Düzenin Değişmesi İçin”**, %18,5'i **“Kendime Yakın Hissettiğim İçin”** şeklinde yanıt vermişlerdir.

KARARSIZSANIZ NEDEN? (%)

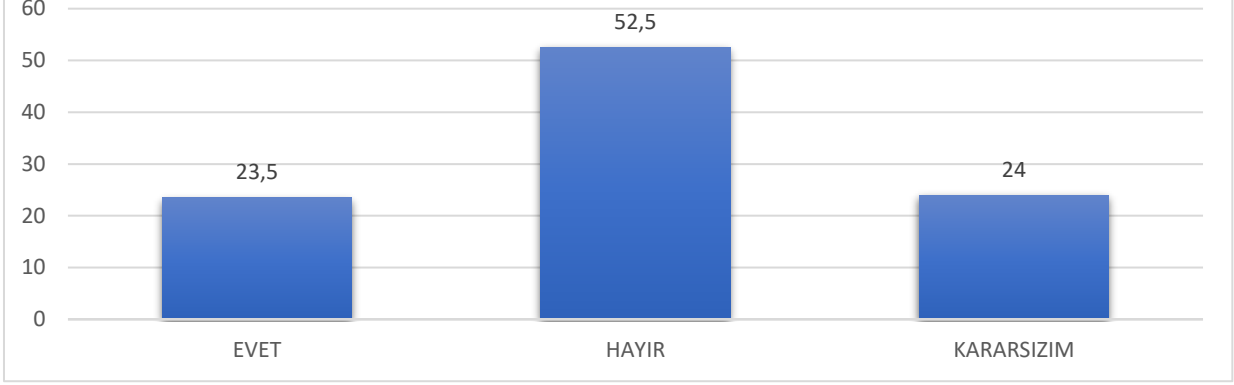


Araştırma grubunda yer alan katılımcılara “**Bu Pazar Bir Genel Seçim Olsa Hangi Partiye Oy Verirsiniz?**” sorusu yöneltilmiş, “**Kararsızım**” yanıtını veren katılımcılara ise nedeni sorulmuştur. Buna göre katılımcıların; %43,7’si “**Partilerin Politikalarını Görmek Lazım**”, %29,6’sı “**Güvenilir Bir Partinin Olduğunu Düşünmüyorum**”, %19,7’si “**Mevcut Siyasal İklimden Kaynaklı**”, %7’si “**Ekonomik Kriz**” şeklinde yanıt vermişlerdir.



Araştırma grubunda yer alan katılımcılara “**Bu Pazar Bir Genel Seçim Olsa Hangi Partiye Oy Verirsiniz?**” sorusu yöneltilmiş, “**Oy Kullanmayacağım**” yanıtını veren katılımcılara ise nedeni sorulmuştur. Buna göre katılımcıların; %43,4’ü “**Güvenilir Bir Parti Olmadığı İçin**”, %25,3’ü “**Partileri Yeterli Bulmuyorum**”, %20,5’i “**Oy Kullanmanın Bir Etkisi Olacağını Düşünmüyorum**”, %10,8’i “**Vaatlerini Yerine Getirmedikleri İçin**” şeklinde yanıt vermişlerdir.

**SİZCE ADAY OLMASI HALİNDE ŞU ANDAKİ
CUMHURBAŞKANI RECEP TAYYİP ERDOĞAN YİNE
SEÇİMLERİ KAZANIR MI? (%)**



Araştırma grubunda yer alan katılımcılara “**Sizce Aday Olması Halinde Şu Andaki Cumhurbaşkanı Recep Tayyip Erdoğan Yine Seçimleri Kazanır Mı?**” sorusu yöneltilmiştir. Buna göre katılımcıların; %23,5’i “**Evet**”, %52,5’i “**Hayır**”, %24’ü “**Kararsızım**” şeklinde yanıt vermiştir.

SİZCE ADAY OLMASI HALİNDE ŞU ANDAKİ CUMHURBAŞKANI RECEP TAYYİP ERDOĞAN YİNE SEÇİMİ KAZANABİLİR Mİ? * CİNSİYET (%)				
		CİNSİYET (%)		TOPLAM
		ERKEK	KADIN	
SİZCE ADAY OLMASI HALİNDE ŞU ANDAKİ CUMHURBAŞKANI RECEP TAYYİP ERDOĞAN YİNE SEÇİMİ KAZANABİLİR Mİ?	EVET	21,80%	25,60%	23,50%
	HAYIR	52,90%	52,00%	52,50%
	KARARSIZIM	25,30%	22,40%	24,00%
TOPLAM		100,00%	100,00%	100,00%

“Sizce Aday Olması Halinde Şu Andaki Cumhurbaşkanı Recep Tayyip Erdoğan Yine Seçimi Kazanabilir Mi?” sorusunun Cinsiyet karşılaştırmasına baktığımızda,

Erkek görüşmecilerin, %21,8’i Evet, %52,9’u Hayır, %25,3’ü Kararsızım;

Kadın görüşmecilerin, %25,6’sı Evet, %52’si Hayır, %22,4’ü Kararsızım yanıtlarını vermişlerdir.

**SİZCE ADAY OLMASI HALİNDE ŞU ANDAKİ CUMHURBAŞKANI RECEP TAYYİP ERDOĞAN
YİNE SEÇİMİ KAZANABİLİR Mİ? * YAŞ ARALIĞI (%)**

		YAŞ ARALIĞI (%)						TOPLAM
		18-24	25-34	35-44	45-54	55-64	65+	
SİZCE ADAY OLMASI HALİNDE ŞU ANDAKİ CUMHURBAŞKANI RECEP TAYYİP ERDOĞAN YİNE SEÇİMİ KAZANABİLİR Mİ?	EVET	23,20%	24,20%	23,00%	22,40%	25,70%	18,20%	23,50%
	HAYIR	52,70%	51,90%	52,40%	57,90%	42,90%	63,60%	52,50%
	KARARSIZIM	24,10%	23,90%	24,60%	19,70%	31,40%	18,20%	24,00%
TOPLAM		100,00%	100,00%	100,00%	100,00%	100,00%	100,00%	100,00%

“Sizce Aday Olması Halinde Şu Andaki Cumhurbaşkanı Recep Tayyip Erdoğan Yine Seçimi Kazanabilir Mi?” sorusu ile “Yaş Aralığı” karşılaştırmasına baktığımızda;

18-24 Yaş Grubunun %52,7’si “Hayır”, %23,2’si “Evet”, %24,1’i “Kararsızım”;

25-34 Yaş Grubunun %51,9’u “Hayır”, %24,2’si “Evet”, %23,9’u “Kararsızım”;

35-44 Yaş Grubunun %52,4’ü “Hayır”, %23’ü “Evet”, %24,6’sı “Kararsızım”;

45-54 Yaş Grubunun %57,9’u “Hayır”, %22,4’ü “Evet”, %19,7’si “Kararsızım”;

55-64 Yaş Grubunun %42,9’u “Hayır”, %25,7’si “Evet”, %31,4’ü “Kararsızım”;

65 ve üzeri Yaş Grubunun %63,6’sı “Hayır”, %18,2’si “Evet”, %18,2’si “Kararsızım” şeklinde yanıt vermiştir.

SİZCE ADAY OLMASI HALİNDE ŞU ANDAKİ CUMHURBAŞKANI RECEP TAYYİP ERDOĞAN YİNE SEÇİMİ KAZANABİLİR Mİ? * HANE AYLIK GELİR (%)							
		HANE AYLIK GELİR (%)					TOPLAM
		0-1500 TL	1501- 3000 TL	3001- 4500 TL	4501- 6000 TL	6001+ TL	
SİZCE ADAY OLMASI HALİNDE ŞU ANDAKİ CUMHURBAŞKANI RECEP TAYYİP ERDOĞAN YİNE SEÇİMİ KAZANABİLİR Mİ?	EVET	21,00%	21,70%	28,50%	24,40%	31,30%	23,50%
	HAYIR	58,00%	53,60%	49,50%	44,90%	43,80%	52,50%
	KARARSIZIM	21,00%	24,70%	22,00%	30,70%	25,00%	24,00%
TOPLAM		100,00%	100,00%	100,00%	100,00%	100,00%	100,00%

“Sizce Aday Olması Halinde Şu Andaki Cumhurbaşkanı Recep Tayyip Erdoğan Tekrar Seçimi Kazanabilir Mi” sorusunun “Hane Aylık Gelir?” sorusu ile karşılaştırmasına baktığımızda;

0-1500 TL geliri olan katılımcıların %58’i “Hayır”, %21’i “Evet”, %21’i “Kararsızım”;

1501-3000 TL geliri olan katılımcıların %53,6’sı “Hayır”, %21,7’si “Evet”, %24,7’si “Kararsızım”;

3001-4500 TL geliri olan katılımcıların %49,5’i “Hayır”, %28,5’i “Evet”, %22’si “Kararsızım”;

4501-6000 TL geliri olan katılımcıların %44,9’u “Hayır”, %24,4’ü “Evet”, %30,7’si “Kararsızım”;

6001 TL ve üzeri geliri olan katılımcıların %43,8’i “Hayır”, %31,3’ü “Evet”, %25’i “Kararsızım” şeklinde yanıt vermiştir.

SİZCE ADAY OLMASI HALİNDE ŞU ANDAKİ CUMHURBAŞKANI RECEP TAYYİP ERDOĞAN YİNE SEÇİMİ KAZANABİLİR Mİ? * 24 HAZİRAN 2018 GENEL SEÇİMLERİNDE HANGİ PARTİYE OY VERDİNİZ? (%)

		24 HAZİRAN 2018 GENEL SEÇİMLERİNDE HANGİ PARTİYE OY VERDİNİZ? (%)										TOPLAM
		CEVAP YOK	AKP	CHP	HDP	MHP	HÜDA-PAR	İYİ PARTİ	SAADET PARTİSİ	OY KULLANMADIM	DİĞER	
SİZCE ADAY OLMASI HALİNDE ŞU ANDAKİ CUMHURBAŞKANI RECEP TAYYİP ERDOĞAN YİNE SEÇİMİ KAZANABİLİR Mİ?	EVET	13,60%	48,50%		7,70%	53,10%	50,00%			19,70%		23,50%
	HAYIR	40,90%	20,90%	80,00%	80,60%	18,80%	50,00%	92,30%	80,00%	41,50%		52,50%
	KARARSIZIM	45,50%	30,70%	20,00%	11,60%	28,10%		7,70%	20,00%	38,80%	100,00%	24,00%
TOPLAM		100,00%	100,00%	100,00%	100,00%	100,00%	100,00%	100,00%	100,00%	100,00%	100,00%	100,00%

“Sizce Aday Olması Halinde Şuandaki Cumhurbaşkanı Recep Tayyip Erdoğan Yine Seçimi Kazanabilir Mi?” sorusunun “24 Haziran 2018 Genel Seçimlerinde Hangi Partiye Oy Verdiniz?” sorusuyla karşılaştırmasına baktığımızda;

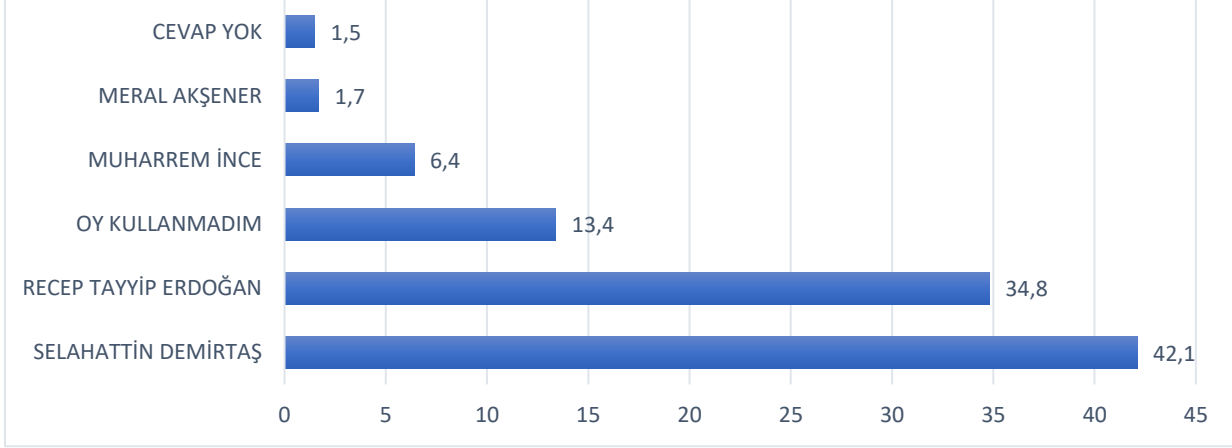
AKP’ye oy verdiğini belirten katılımcıların **%48,5’i** “Evet”, **%20,9’u** “Hayır”, **%30,7’si** “Kararsızım”;

CHP’ye oy verdiğini belirten katılımcıların **%80’i** “Hayır”, **%20’si** “Kararsızım”;

HDP’ye oy verdiğini belirten katılımcıların **%80,6’sı** “Hayır”, **%7,7’si** “Evet”, **%11,6’sı** “Kararsızım”;

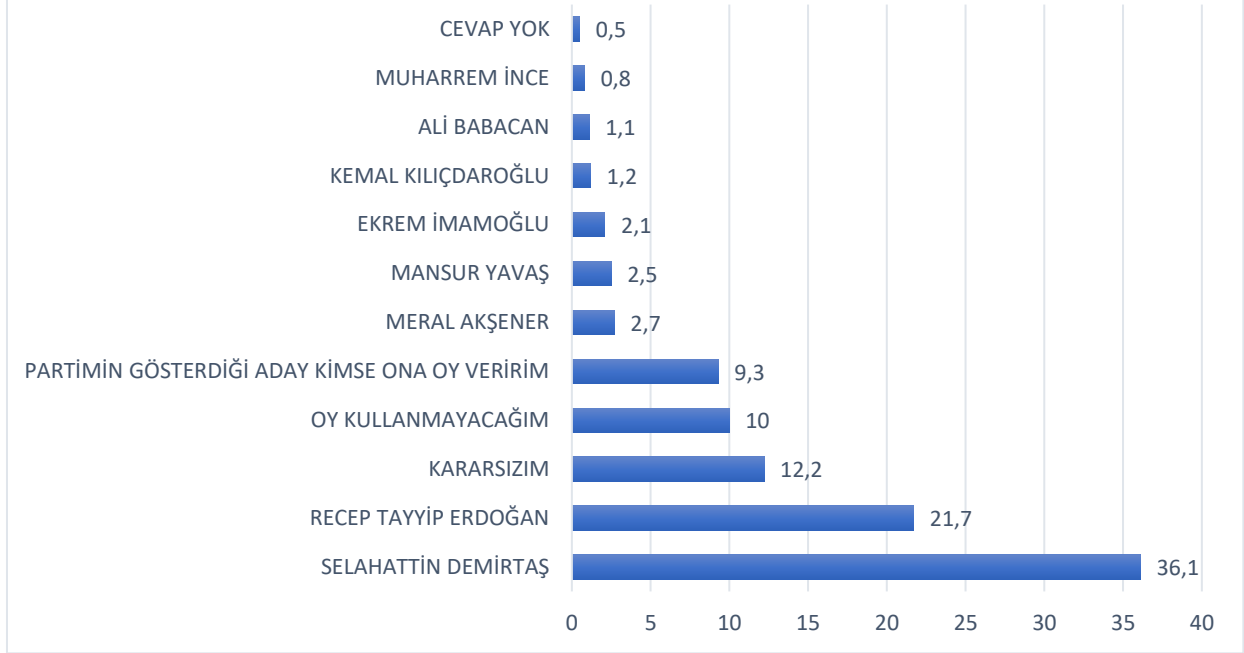
MHP’ye oy verdiğini belirten katılımcıların **%53,1’i** “Evet”, **%18,8’i** “Hayır”, **%28,1’i** “Kararsızım” şeklinde yanıt vermiştir.

24 HAZİRAN 2018'DE GERÇEKLEŞEN CUMHURBAŞKANLIĞI SEÇİMLERİNDE HANGİ ADAYA OY VERDİNİZ? (%)



Araştırma grubunda yer alan katılımcılara “24 Haziran 2018'de Gerçekleşen Cumhurbaşkanlığı Seçimlerinde Hangi Adaya Oy Verdiniz?” sorusu yöneltilmiştir. Buna göre katılımcıların; %42,1'i “Selahattin DEMİRTAŞ”, %34,8'i “Recep Tayyip ERDOĞAN”, %13,4'ü “Oy Kullanmadım”, %6,4'ü “Muharrem İNCE”, %1,7'si “Meral AKŞENER” şeklinde yanıt vermiştir.

BU PAZAR BİR CUMHURBAŞKANLIĞI SEÇİMİ OLSA HANGİ ADAYA OY VERİRSİNİZ? (%)



Araştırma grubunda yer alan katılımcılara “**Bu Pazar Bir Cumhurbaşkanlığı Seçimi Olsa Hangi Adaya Oy Verirsiniz?**” sorusu yöneltilmiştir. Buna göre katılımcıların; %36,1’i “**Selahattin DEMİRTAŞ**”, %21,7’si “**Recep Tayyip ERDOĞAN**”, %12,2’si “**Kararsızım**”, %10’u “**Oy Kullanmayacağım**”, %9,3’ü “**Partimin Göstereceği Adaya Oy Veririm**” şeklinde yanıt vermiştir.

BU PAZAR BİR CUMHURBAŞKANLIĞI SEÇİMİ OLURSA HANGİ ADAYA OY VERİRSİNİZ? * CİNSİYET (%)				
		CİNSİYET (%)		TOPLAM
		ERKEK	KADIN	
BU PAZAR BİR CUMHURBAŞKANLIĞI SEÇİMİ OLURSA HANGİ ADAYA OY VERİRSİNİZ?	CEVAP YOK	0,40%	0,60%	0,50%
	RECEP TAYYİP ERDOĞAN	19,60%	24,10%	21,70%
	MUHARREM İNCE	1,10%	0,40%	0,80%
	SELAHATTİN DEMİRTAŞ	37,20%	34,80%	36,10%
	MERAL AKŞENER	2,50%	3,00%	2,70%
	KEMAL KILIÇDAROĞLU	1,10%	1,30%	1,20%
	MANSUR YAVAŞ	2,80%	2,10%	2,50%
	EKREM İMAMOĞLU	3,20%	0,90%	2,10%
	PARTİMİN GÖSTERDİĞİ ADAY KİMSE ONA OY VERİRİM	8,50%	10,20%	9,30%
	OY KULLANMAYACAĞIM	9,40%	10,70%	10,00%
	KARARSIZIM	12,70%	11,50%	12,20%
	ALİ BABACAN	1,60%	0,40%	1,10%
TOPLAM	100,00%	100,00%	100,00%	

“Bu Pazar Bir Cumhurbaşkanlığı Seçimi Olursa Hangi Adaya Oy Verirsiniz?” sorusunun Cinsiyet karşılaştırmasına baktığımızda;

Erkek görüşmecilerin, %37,2’si Selahattin Demirtaş, %19,6’sı Recep Tayyip Erdoğan, %12,7’si Kararsızım;

Kadın görüşmecilerin, %34,8’i Selahattin Demirtaş, %24,1’i Recep Tayyip Erdoğan, %11,5’i Kararsızım, %10,7’si Oy Kullanmayacağım, %10,2’si Partimin Göstereceği Aday Kimse Ona Vereceğim yanıtlarını vermişlerdir.

BU PAZAR BİR CUMHURBAŞKANLIĞI SEÇİMİ OLSA HANGİ ADAYA OY VERİRSİNİZ? * YAŞ ARALIĞI (%)								
		YAŞ ARALIĞI (%)					TOPLAM	
		18-24	25-34	35-44	45-54	55-64		65+
BU PAZAR BİR CUMHURBAŞKANLIĞI SEÇİMİ OLSA HANGİ ADAYA OY VERİRSİNİZ?	CEVAP YOK	0,60%	0,30%	1,00%			0,50%	
	RECEP TAYYİP ERDOĞAN	18,40%	24,70%	21,50%	22,40%	22,90%	9,10%	21,70%
	MUHARREM İNCE	1,20%	0,50%		2,60%			0,80%
	SELAHATTİN DEMİRTAŞ	34,60%	37,50%	34,60%	38,20%	25,70%	72,70%	36,10%
	MERAL AKŞENER	2,10%	3,60%	1,00%	3,90%	5,70%		2,70%
	KEMAL KILIÇDAROĞLU	0,90%	0,50%	2,60%	1,30%	2,90%		1,20%
	MANSUR YAVAŞ	4,50%	1,80%	1,00%	1,30%	2,90%		2,50%
	EKREM İMAMOĞLU	1,50%	2,80%	2,10%		5,70%		2,10%
	PARTİMİN GÖSTERDİĞİ ADAY KİMSE ONA OY VERİRİM	9,90%	7,70%	11,50%	9,20%	11,40%		9,30%
	OY KULLANMAYACAĞIM	9,30%	9,80%	9,90%	13,20%	14,30%		10,00%
	KARARSIZIM	15,70%	10,00%	13,10%	6,60%	8,60%	18,20%	12,20%
	ALİ BABACAN	1,20%	0,80%	1,60%	1,30%			1,10%
TOPLAM	100,00%	100,00%	100,00%	100,00%	100,00%	100,00%	100,00%	

“Bu Pazar Bir Cumhurbaşkanlığı Seçimi Olsa Hangi Adaya Oy Verirsiniz?” sorusunun “Yaş Aralığı” sorusu ile karşılaştırmasına baktığımızda;

18-24 Yaş Grubunun %34,6’sı “Selahattin Demirtaş”, **%18,4’ü** “Recep Tayyip Erdoğan”, **%9,9’u** “Partimin Gösterdiği Aday Kimse Ona Oy Veririm”;

25-34 Yaş Grubunun %37,5’i “Selahattin Demirtaş”, **%24,7’si** “Recep Tayyip Erdoğan”, **%7,7’si** “Partimin Gösterdiği Aday Kimse Ona Oy Veririm”;

35-44 Yaş Grubunun %34,6’sı “Selahattin Demirtaş”, **%21,5’si** “Recep Tayyip Erdoğan”, **%11,5’i** “Partimin Gösterdiği Aday Kimse Ona Oy Veririm”;

45-54 Yaş Grubunun %38,2’si “Selahattin Demirtaş”, **%22,4’ü** “Recep Tayyip Erdoğan”, **%9,2’si** “Partimin Gösterdiği Aday Kimse Ona Oy Veririm”;

55-64 Yaş Grubunun %25,7’si “Selahattin Demirtaş”, **%22,9’u** “Recep Tayyip Erdoğan”, **%11,4’ü** “Partimin Gösterdiği Aday Kimse Ona Oy Veririm”;

65 ve üzeri Yaş Grubunun %72,7’si “Selahattin Demirtaş”, **%9,1’i** “Recep Tayyip Erdoğan” şeklinde yanıt vermiştir.

BU PAZAR BİR CUMHURBAŞKANLIĞI SEÇİMİ OLSA HANGİ ADAYA OY VERİRSİNİZ? * HANE AYLIK GELİR (%)							
		HANE AYLIK GELİR (%)					TOPLAM
		0-1500 TL	1501-3000 TL	3001-4500 TL	4501-6000 TL	6001+ TL	
BU PAZAR BİR CUMHURBAŞKANLIĞI SEÇİMİ OLSA HANGİ ADAYA OY VERİRSİNİZ?	CEVAP YOK			1,10%	2,40%		0,50%
	RECEP TAYYİP ERDOĞAN	18,10%	22,20%	23,70%	24,40%	22,90%	21,70%
	MUHARREM İNCE	1,40%	0,50%	1,10%			0,80%
	SELAHATTİN DEMİRTAŞ	43,10%	36,70%	30,60%	24,40%	41,70%	36,10%
	MERAL AKŞENER	1,40%	2,30%	3,80%	4,70%	4,20%	2,70%
	KEMAL KILIÇDAROĞLU	1,40%	1,00%	1,10%	0,80%	2,10%	1,20%
	MANSUR YAVAŞ	0,70%	3,60%	3,20%	3,10%		2,50%
	EKREM İMAMOĞLU	2,50%	1,50%	1,60%	2,40%	6,30%	2,10%
	PARTİMİN GÖSTERDİĞİ ADAY KİMSE ONA OY VERİRİM	8,20%	8,70%	10,80%	13,40%	4,20%	9,30%
	OY KULLANMAYACAĞIM	11,40%	11,00%	6,50%	7,90%	12,50%	10,00%
	KARARSIZIM	11,40%	11,50%	15,10%	15,00%	4,20%	12,20%
	ALİ BABACAN	0,40%	1,00%	1,60%	1,60%	2,10%	1,10%
TOPLAM	100,00%	100,00%	100,00%	100,00%	100,00%	100,00%	

“Bu Pazar Bir Cumhurbaşkanlığı Seçimi Olsa Hangi Adaya Oy Verirsiniz” sorusunun “Hane Aylık Gelir” sorusu ile karşılaştırmasına baktığımızda;

0-1500 TL geliri olan katılımcıların **%43,1’i** “Selahattin Demirtaş”, **%18,1’i** “Recep Tayyip Erdoğan”, **%8,2’si** “Partimin Gösterdiği Aday Kimse Ona Oy Veririm”;

1501-3000 TL geliri olan katılımcıların **%36,7’si** “Selahattin Demirtaş”, **%22,2’si** “Recep Tayyip Erdoğan”, **%8,7’si** “Partimin Gösterdiği Aday Kimse Ona Oy Veririm”;

3001-4500 TL geliri olan katılımcıların **%30,6’sı** “Selahattin Demirtaş”, **%23,7’si** “Recep Tayyip Erdoğan”, **%10,8’i** “Partimin Gösterdiği Aday Kimse Ona Oy Veririm”;

4501-6000 TL geliri olan katılımcıların **%24,4’ü** “Selahattin Demirtaş”, **%24,4’ü** “Recep Tayyip Erdoğan”, **%13,4’ü** “Partimin Gösterdiği Aday Kimse Ona Oy Veririm”;

6001 TL ve üzeri geliri olan katılımcıların **%43,1’i** “Selahattin Demirtaş”, **%22,9’u** “Recep Tayyip Erdoğan”, **%6,3’ü** “Ekrem İmamoğlu” şeklinde yanıt vermiştir.

BU PAZAR BİR CUMHURBAŞKANLIĞI SEÇİMİ OLSA HANGİ ADAYA OY VERİRSİNİZ? * 24 HAZİRAN 2018 CUMHURBAŞKANLIĞI SEÇİMLERİNDE HANGİ ADAYA OY VERDİNİZ? (%)								
		24 HAZİRAN 2018 CUMHURBAŞKANLIĞI SEÇİMLERİNDE HANGİ ADAYA OY VERDİNİZ?					TOPLAM	
		CEVAP YOK	RECEP TAYYİP ERDOĞAN	MUHARREM İNCE	SELAHATTİN DEMİRTAŞ	MERAL AKŞENER		OY KULLANMADIM
BU PAZAR BİR CUMHURBAŞKANLIĞI SEÇİMİ OLSA HANGİ ADAYA OY VERİRSİNİZ?	CEVAP YOK	18,80%					1,40%	0,50%
	RECEP TAYYİP ERDOĞAN		59,70%		0,20%	5,60%	5,00%	21,70%
	MUHARREM İNCE			10,60%			0,70%	0,80%
	SELAHATTİN DEMİRTAŞ		2,20%	3,00%	79,50%		12,20%	36,10%
	MERAL AKŞENER		2,50%			88,90%	2,20%	2,70%
	KEMAL KILIÇDAROĞLU		2,20%	6,10%				1,20%
	MANSUR YAVAŞ		1,70%	10,60%	1,40%	5,60%	4,30%	2,50%
	EKREM İMAMOĞLU	12,50%	2,20%	13,60%	0,50%		0,70%	2,10%
	PARTİMİN GÖSTERDİĞİ ADAY KİMSE ONA OY VERİRİM		8,90%	31,80%	8,00%		5,80%	9,30%
	OY KULLANMAYACAĞIM	25,00%	5,60%	7,60%	3,20%		43,20%	10,00%
	KARARSIZIM	43,80%	12,20%	16,70%	7,10%		23,70%	12,20%
ALİ BABACAN		2,80%				0,70%	1,10%	
TOPLAM	100,00%	100,00%	100,00%	100,00%	100,00%	100,00%	100,00%	

“Bu Pazar Bir Cumhurbaşkanlığı Seçimi Olsa Hangi Adaya Oy Verirsiniz?” sorusunun “24 Haziran 2018 Cumhurbaşkanlığı Seçimlerinde Hangi Adaya Oy Verdiniz?” sorusu ile karşılaştırmasına baktığımızda;

Recep Tayyip Erdoğan’a oy verdiğini belirten katılımcıların %59,7’si “Recep Tayyip Erdoğan”, %12,2’si “Kararsızım”, %8,9’u “Partimin Gösterdiği Aday Kimse Ona Oy Veririm”, %2,5’i “Meral Akşener”, %2,2’si “Selahattin Demirtaş”, %2,2’si “Ekrem İmamoğlu”;

Muharrem İnce’ye oy verdiğini belirten katılımcıların %31,8’i “Partimin Gösterdiği Aday Kimse Ona Oy Veririm”, %13,6’sı “Ekrem İmamoğlu”, %10,6’sı “Mansur Yavaş”, %10,6’sı “Muharrem İnce”;

Selahattin Demirtaş’a oy verdiğini belirten katılımcıların %79,5’i “Selahattin Demirtaş”, %8’i “Partimin Gösterdiği Aday Kimse Ona Oy Veririm”;

Meral Akşener’e oy verdiğini belirten katılımcıların %88,9’u “Meral Akşener”, %5,6’sı “Mansur Yavaş”, %5,6’sı ise “Recep Tayyip Erdoğan” şeklinde yanıt vermiştir.

BU PAZAR BİR CUMHURBAŞKANLIĞI SEÇİMİ OLSA HANGİ ADAYA OY VERİRSİNİZ? * 24 HAZİRAN 2018 GENEL SEÇİMLERİNDE HANGİ PARTİYE OY VERDİNİZ? (%)												
		24 HAZİRAN 2018 GENEL SEÇİMLERİNDE HANGİ PARTİYE OY VERDİNİZ? (%)									TOPLAM	
		CEVAP YOK	AKP	CHP	HDP	MHP	HÜDA-PAR	İYİ PARTİ	SAADET PARTİSİ	OY KULLANMADIM		DiĞER
BU PAZAR BİR CUMHURBAŞKANLIĞI SEÇİMİ OLSA HANGİ ADAYA OY VERİRSİNİZ?	CEVAP YOK	6,80%								1,40%		0,50%
	RECEP TAYYİP ERDOĞAN		61,30%		0,20%	40,60%	50,00%			6,10%		21,70%
	MUHARREM İNCE	2,30%		8,00%	0,50%					0,70%		0,80%
	SELAHATTİN DEMİRTAŞ	11,40%	4,00%	6,00%	80,60%					12,90%		36,10%
	MERAL AKŞENER		2,80%	4,00%		9,40%		100,00%		0,70%		2,70%
	KEMAL KILIÇDAROĞLU		2,50%	8,00%								1,20%
	MANSUR YAVAŞ	4,50%	1,20%	12,00%	1,50%	3,10%				4,80%		2,50%
	EKREM İMAMOĞLU	6,80%	2,10%	20,00%		3,10%				0,70%		2,10%
	PARTİMİN GÖSTERDİĞİ ADAY KİMSE ONA OY VERİRİM		6,10%	36,00%	8,70%	31,30%			60,00%	6,10%		9,30%
	OY KULLANMAYACAĞIM	34,10%	4,00%		2,70%	9,40%			20,00%	39,50%	100,00%	10,00%
	KARARSIZIM	34,10%	12,90%	6,00%	5,80%		50,00%		20,00%	27,20%		12,20%
ALİ BABACAN		3,10%			3,10%						1,10%	
TOPLAM	100,00%	100,00%	100,00%	100,00%	100,00%	100,00%	100,00%	100,00%	100,00%	100,00%	100,00%	

“Bu Pazar Bir Cumhurbaşkanlığı Seçimi Olsa Hangi Adaya Oy Verirsiniz?” sorusunun “24 Haziran 2018 Genel Seçimlerinde Hangi Partiye Oy Verdiniz?” sorusunun karşılaştırmasına baktığımızda;

AKP’ye oy verdiğini belirten katılımcıların %61,3’ü “Recep Tayyip Erdoğan”, %6,1’i “Partimin Gösterdiği Aday Kimse Ona Oy Veririm”;

CHP’ye oy verdiğini belirten katılımcıların %36’sı “Partimin Gösterdiği Aday Kimse Ona Oy Veririm”, %20’si “Ekrem İmamoğlu”, %12’si “Mansur Yavaş”, %8’i “Kemal Kılıçdaroğlu”, %8’i “Muharrem İnce”, %6’sı “Selahattin Demirtaş”;

HDP’ye oy verdiğini belirten katılımcıların %80,6’sı “Selahattin Demirtaş”, %8,7’si “Partimin Gösterdiği Aday Kimse Ona Oy Veririm”;

MHP’ye oy verdiğini belirten katılımcıların %40,6’sı “Recep Tayyip Erdoğan”, %31,3’ü “Partimin Gösterdiği Aday Kimse Ona Oy Veririm”, %9,4’ü “Meral Akşener” şeklinde yanıt vermiştir.

Araştırma grubunda yer alan katılımcılara yöneltilen **“Bu Pazar Bir Cumhurbaşkanlığı Seçimi Olsa Hangi Adaya Oy Verirsiniz?”** sorusunun **“Cumhurbaşkanlığı Seçimlerinde Oy Verme Tercihinizi Belirleyen Neden Nedir?”** sorusuyla karşılaştırmasına baktığımızda,

Recep Tayyip Erdoğan’a oy vereceğini belirten katılımcıların %49,6’sı **“En İyi Aday Olduğunu Düşündüğüm İçin”**, %14,7’si **“Hizmetlerini Başarılı Bulduğum İçin”**, %11,6’sı **“Ülkenin Huzur ve Refahı İçin”** şeklinde yanıt vermişlerdir;

Muharrem İnce’ye oy vereceğini belirten katılımcıların %62,5’i **“En İyi Aday Olduğunu Düşündüğüm İçin”**, %25’i **“Ekonomik Kalkınmayı Sağlayacak Bir Aday”**, %12,5’i **“Beni Temsil Ettiğini Düşündüğüm İçin”** şeklinde yanıt vermişlerdir;

Selahattin Demirtaş’a oy vereceğini belirten katılımcıların %26’sı **“En İyi Aday Olduğunu Düşündüğüm İçin”**, %23,9’u **“Dürüst ve Güvenilir Olması”**, %11,8’i **“Beni Temsil Ettiğini Düşündüğüm İçin”** şeklinde yanıt vermişlerdir;

Meral Akşener’e oy vereceğini belirten katılımcıların %60,7’si **“En İyi Aday Olduğunu Düşündüğüm İçin”**, %21,4’ü **“Mevcut İktidarın Değişmesi İçin”**, %7,1’i **“Ülkenin Huzur ve Refahı İçin”** şeklinde yanıt vermişlerdir;

Kemal Kılıçdaroğlu’na oy vereceğini belirten katılımcıların %58,3’ü **“Mevcut İktidarın Değişmesi İçin”**, %16,7’si **“En İyi Aday Olduğunu Düşündüğüm İçin”**, %16,7’si **“Ekonomik Kalkınmayı Sağlayacak Bir Aday”** şeklinde yanıt vermişlerdir;

Mansur Yavaş’a oy vereceğini belirten katılımcıların %38,5’i **“En İyi Aday Olduğunu Düşündüğüm İçin”**, %19,2’si **“Mevcut İktidarın Değişmesi İçin”**, %15,4’ü **“Hizmetlerini Başarılı Bulduğum İçin”** şeklinde yanıt vermişlerdir;

Ekrem İmamoğlu’na oy vereceğini belirten katılımcıların %27,3’ü **“En İyi Aday Olduğunu Düşündüğüm İçin”**, %22,7’si **“Mevcut İktidarın Değişmesi İçin”**, %22,7’si **“Dürüst ve Güvenilir Olması”** şeklinde yanıt vermişlerdir;

Ali Babacan’a oy vereceğini belirten katılımcıların %36,4’ü **“Ülkenin Huzur ve Refahı İçin”**, %27,3’ü **“En İyi Aday Olduğunu Düşündüğüm İçin”**, %18,2’si **“Ekonomik Kalkınmayı Sağlayacak Bir Aday”** şeklinde yanıt vermişlerdir.