

# TÜRKİYE’NİN TEMEL SORUNLARINA VE ÇÖZÜMLERİNE DÖNÜK SEÇMEN TUTUM, ALGI VE EĞİLİMLERİ SAHA ARAŞTIRMA RAPORU

HAZİRAN 2020



## YÖNTEM VE AMAÇ

**SosyoPolitik Saha Araştırmaları Merkezi** öz kaynakları ile **8-14 Haziran 2020** tarihleri arasında Türkiye genelinde **18 Kenti** kapsayan bir saha araştırması yapmıştır.

Türkiye'deki seçmen davranışları ile Türkiye'nin temel sorunlarına ve çözümlerine dönük seçmen tutum, algı ve eğilimlerini ölçmeyi amaçlayan çalışmada anketlerin önemli kısmı telefonla ve bir kısmı online ortamda gerçekleştirilmiştir.

İstanbul, İzmir, Adana, Ankara, Diyarbakır, Van, Batman, Antalya, Bingöl, Erzurum, Gaziantep, Hakkâri, Konya, Mardin, Mersin, Samsun, Şırnak ve Dersim illerinde toplam **1248 kişi** ile gerçekleşen çalışmada anket soruları üç bölümden oluşmuştur. Birinci bölüm araştırma grubunun sosyo- ekonomik durumlarını tespit edecek demografik sorulardan; İkinci bölüm araştırma grubuna göre Türkiye'nin temel sorunlarının ve çözümlerinin tespitini yapmaya yarayacak sorulardan; üçüncü bölüm ise seçmen eğilimlerindeki değişimleri ölçmeye yarayacak sorulardan oluşmuştur. SPSS ortamına aktarılan yanıtlar grafik ve tablolarla bir rapora dönüştürülmüştür.

**Demografik veriler yanında seçmen davranışları ile de tüm soruların karşılaştırmalı analizine yer verilen çalışma raporunu özetleyecek olursak;**

**%67,9'u** "Erkek", **%32,1'i** "Kadınlardan" oluşan araştırma grubunun toplamda **%56,9'u** 18-34 yaş grubundan olduğu görülmüştür. Yarısından fazlası Üniversite mezunu olan (**%54,8'i** Üniversite **%9,5'i** Lisansüstü ) katılımcıların **%24'ü** hane aylık gelirini 2001-3000 TL arası olarak belirtirken, **%22,7'si** 5001 TL ve üzeri hane gelirine sahip olduğunu söylemiştir.

**"Sizce Türkiye'nin En Büyük Sorunu Nedir?"** sorusuna katılımcıların verdiği yanıtların ilk beş sırasını şunlar oluşturmuştur; **%35,7** "Ekonomi/İşsizlik", **%20** "Kürt Sorunu", **%14,7** "Cumhurbaşkanlığı Sistemi", **%10,6** "Demokrasinin Olmıyışı", **%6,6** "Hukuk Sisteminin Mevcut Durumu".

**Katılımcılara göre Türkiye'nin önemli sorunlarını çözmeye en yakın partilerin ilk 5 sırasını ise şunlar oluşturmuştur; %27,1'i "AKP", %21,2'si "CHP", %10,3'ü "HDP", %7,9'u "MHP", %7,2'si "İYİ PARTİ".** Katılımcıların **%15,1'i** ise "HİÇ BİRİ" yanıtını vermiştir.

Türkiye'nin en önemli sorununun **"Ekonomi/İşsizlik"** olduğunu düşünen katılımcıların **%47,1'i** çözümün "İstihdam Alanlarının Arttırılması"

**"Kürt Sorunu"** olduğunu düşünenlerin **%35,2'si** "Hükümetin Çözüm Politikalarını Benimsemesi"

**"Cumhurbaşkanlığı Sistemi"** olduğunu düşünen katılımcıların **%85,9'u** çözümün, "Cumhurbaşkanlığı Sisteminin Değişmesinde" olduğunu söylerken;

**“Çatışma ve Şiddet Ortamı”** olduğunu düşünen katılımcıların **%40’ı** çözümün “İçerde ve Dışarda Gerilim Yaratma Politikalarının Değişmesi”;

**“Demokrasinin Olmayışı”** olduğunu düşünen katılımcıların **%36,4’ü** sorunun “Çözülemezliğini” ;

**“Hukuk Sisteminin Mevcut Durumu”** olduğunu düşünen katılımcıların **%41,4’ü** ise bu sorunun “Çözülemezliğini” belirtmiştir.

**“24 Haziran 2018’de Gerçekleşen Genel Seçimlerde Hangi Partiye Oy Verdiniz?”** sorusunun **“Sorunları Çözmeye En Yakın Parti Sizce Hangisidir?”** karşılaştırması incelendiğinde;

**AKP’ye oy verdiğini bildiren katılımcıların:** %73,4’üne göre sorunların çözümüne en yakın parti AKP, %9,9’una göre HİÇBİRİ, %9,5’ine göre DEVA Partisi;

**CHP’ye oy verdiğini bildiren katılımcıların:** %84,2’sine göre sorunların çözümüne en yakın parti CHP, %7,5’ine göre HDP, %5,5’ine göre HİÇBİRİ;

**HDP’ye oy verdiğini bildiren katılımcıların:** %77,3’üne göre sorunların çözümüne en yakın parti HDP, %10,6’sı DEVA Partisi, %7,6’sı HİÇBİRİ;

**İYİ PARTİ’ye oy verdiğini bildiren katılımcıların:** %48,1’i sorunların çözümüne en yakın parti HİÇBİRİ derken, %44,4’ü İYİ Parti, %5,6’sı Gelecek Partisi;

**MHP ye oy verdiğini bildiren katılımcıların:** %87,5’i sorunların çözümüne en yakın parti MHP derken, %12,5’i HİÇBİRİ demişlerdir.

Araştırma grubundaki katılımcılara **“CHP ve HDP’li Milletvekillerinin Vekilliklerinin Düşürülüp Tutuklanmalarını Nasıl Değerlendiriyorsunuz?** sorusu yöneltilmiştir. Açık uçlu soruya çok çeşitli yanıtlar gelmiş olmakla birlikte nerede ise her dört katılımcıdan 3’ünün negatif yanıt verdiği bu soruya gelen kimi yanıtlar ve oranları ise şöyledir;

**%22’si** “Yanlış Buluyorum”, **%15,3’ü** “Yasalar Gereği”, **%9,5’i** “Demokratik Olmadığını Düşünüyorum”, **%7,4’ü** “Destekliyorum”, **%6,6’sı** “Halkın İradesine Darbe”, **%4,8’i** “Hukuka Aykırı”, **%4,6’sı** “Seçmen İradesinin Gaspı”, **%3’ü** “AKP-MHP’nin Sivil Darbesi”, **%2,1’i** “Adaletsizlik”, **%1,9’u** “Diktatörlük/Tek Adam Sistemi”...

Vekilliklerin düşürülüp milletvekillerinin tutuklanmalarına dönük tutumlarla seçmen eğilimi ilişkisi incelendiğinde;

**24 Haziran 2018’de Gerçekleşen Genel Seçimlerde;**

**AKP ye oy verdiğini bildiren katılımcıların:** %31,1’i Yanlış buluyorum, %19,4’ü destekliyorum, %14,9’u Yasalar Gereği;

**CHP ye oy verdiğini bildiren katılımcıların:** %21,9’u Yanlış buluyorum, %18,5’i Halk İradesine Darbe, %13,7’si Hukuka Aykırı;

**HDP ye oy verdiğini bildiren katılımcıların:** %19,7'si Demokratik olmadığını düşünüyorum, %18,2'si AKP-MHP'nin sivil darbesidir, %18,2'si Yanlış buluyorum;

**İYİ PARTİ ye oy verdiğini bildiren katılımcıların:** %75,9'u Fikrim yok, %20,4'ü Yanlış buluyorum, %3,7'si Yasalar gereği;

**MHP' ye oy verdiğini bildiren katılımcıların:** %67,9'u Yasalar gereği, %14,3'ü Fikrim yok, %12,5'i Hak ediyorlar;

**SAADET PARTİSİ 'ne oy verdiğini bildiren katılımcıların:** %36,4'ü Yanlış buluyorum, %27,3'ü Seçmen iradesinin gasp edilmesidir, %22,7'si Halk iradesine darbe yanıtlarını vermişlerdir.

Ayrıca Araştırma grubunun **%57,9'u** Belediyelere Kayyum atamalarını da desteklemediklerini; “Destekliyorum” diyenlerin oranının **%26,1 olduğunu da belirtmek gerekecek.**

**“24 Haziran 2018’de Gerçekleşen Genel Seçimlerde;**

**AKP ye oy verdiğini bildiren katılımcıların:** %49,5'i Belediyelere kayyum atanmasını Desteklemiyorum,

**CHP ye oy verdiğini bildiren katılımcıların** %94,5'i Belediyelere kayyum atanmasını Desteklemiyorum,

**HDP ye oy verdiğini bildiren katılımcıların:** %100'ü Belediyelere kayyum atanmasını Desteklemiyorum;

**İYİ PARTİ ye oy verdiğini bildiren katılımcıların:** %20,4'ü Belediyelere kayyum atanmasını Desteklemiyorum,

**MHP ye oy verdiğini bildiren katılımcıların:** %100'ü Belediyelere kayyum atanmasını Destekliyorum;

**SAADET PARTİSİ ne oy verdiğini bildiren katılımcıların:** %100'ü Belediyelere kayyum atanmasını Desteklemiyorum demiştir

Araştırma grubunda yer alan katılımcılara **“Türkiye’deki Demokrasinin Mevcut Durumunu Derecelendirmek İsterseniz 1’den 10’a Nasıl Puanlarsınız?** “ sorusu yöneltilmiştir.

**Çok Kötü'**ye denk gelen **“1 Puanı”** veren katılımcıların oranı **%23,9’dur.** %17,5'i "3 puan" %14,7'si "2 puan" vermiştir. **Çok İyi'**ye denk gelen **“10 Puan”** veren katılımcıların oranı **%2,8’dir.**

Araştırma grubunda yer alan katılımcılara **“24 Haziran 2018'de Gerçekleşen Genel Seçimlerde Hangi Partiye Oy Verdiniz?”** sorusu yöneltilmiştir. Buna göre katılımcıların; %35,5'i “AKP”, %23,4'ü “CHP”, %10,6'sı “HDP”, %9,3'ü “Oy kullanmadım”, %9'u “İYİ Parti” ve %3,5'i “Saadet Partisi” yanıtlarını vermişlerdir.

**“Bu Pazar Günü Bir Genel Seçim Olsa Hangi Partiye Oy Verirdiniz?”** sorusuna; %30,9'u “AKP”, %21,2'si “CHP”, %10,4'ü “HDP”, %10,1'i “Kararsızım” %7,9'u “MHP”, %7,2'si “İYİ Parti”, %5,3'ü “DEVA Partisi”, %3,7'si “GELECEK Partisi”, %1,9'u “Oy kullanmayacağım” %1,4'ü “SAADET Partisi” yanıtlarını vermişlerdir.

Bu yanıtlardan anlaşılacağı üzere; tüm partilerde kısmi seçmen kaybı göze çarparken en büyük seçmen kaybı AKP'de görülmektedir (%4,6)

**“24 Haziran 2018’de Gerçekleşen Genel Seçimlerde Hangi Partiye Oy Verdiniz?”** sorusunun **“Bu Pazar Günü Bir Genel Seçim Olsa Hangi Partiye Oy Verirdiniz?”** karşılaştırması incelendiğinde ise;

**AKP'ye oy verdiği bildirenlerin:** %83,3’ü AKP'ye, %9,5’i DEVA Partisi'ne, %6,3’ü Gelecek Partisine;

**CHP ye oy verdiği bildirenlerin:** %84,2’si CHP'ye, %7,5’i HDP'ye, %4,8’i Kararsızım;

**HDP ye oy verdiği bildirenlerin:** %78,8’i HDP'ye, %9,1’i Kararsızım, %4,5’i DEVA Partisine, %4,5’i AKP'ye;

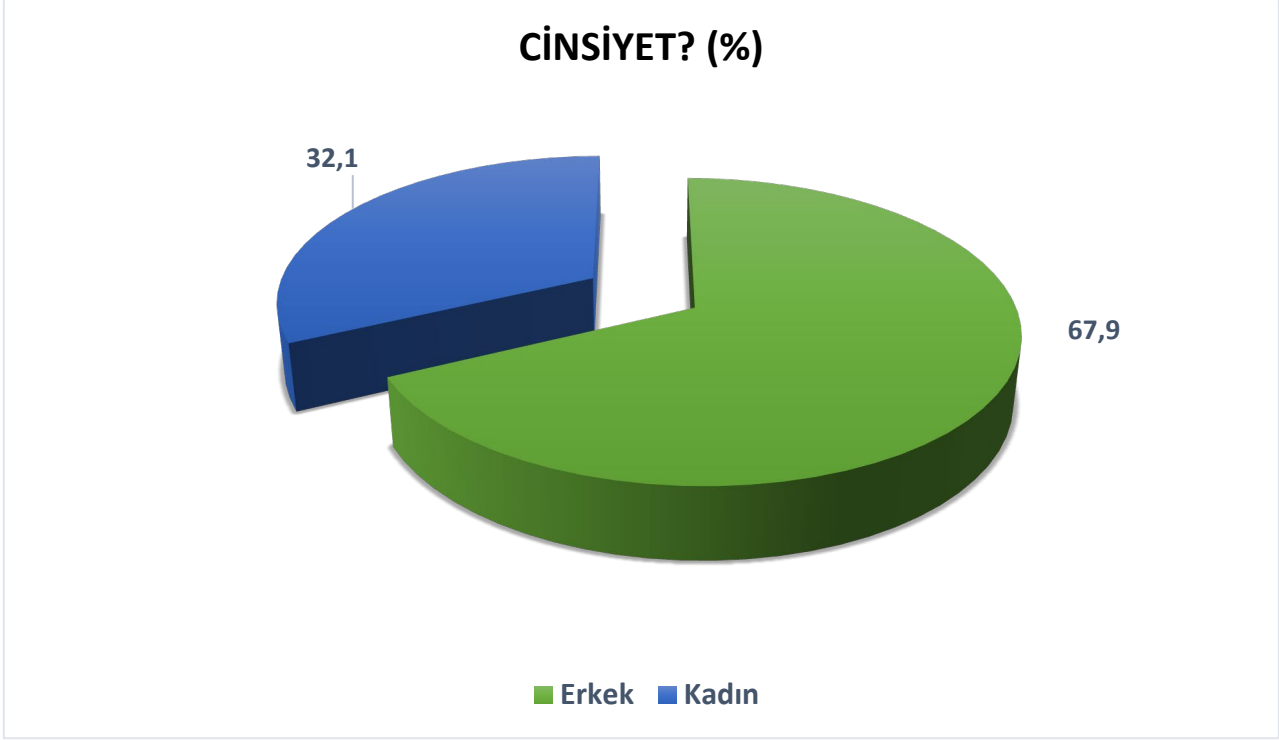
**İYİ PARTİ ye oy verdiği bildirenlerin:** %48,1’i Kararsızım, %44,4’ü İYİ Partiye, %5,6’sı Gelecek Partisine;

**MHP ye oy verdiği bildirenlerin:** %87,5’i MHP'ye, %12,5’i Oy Kullanmayacağım;

**Oy Kullanmadım yanıtını veren katılımcıların:** %36,2’si İYİ Parti'ye, %36,2’si Kararsızım, %12,1’i CHP'ye;

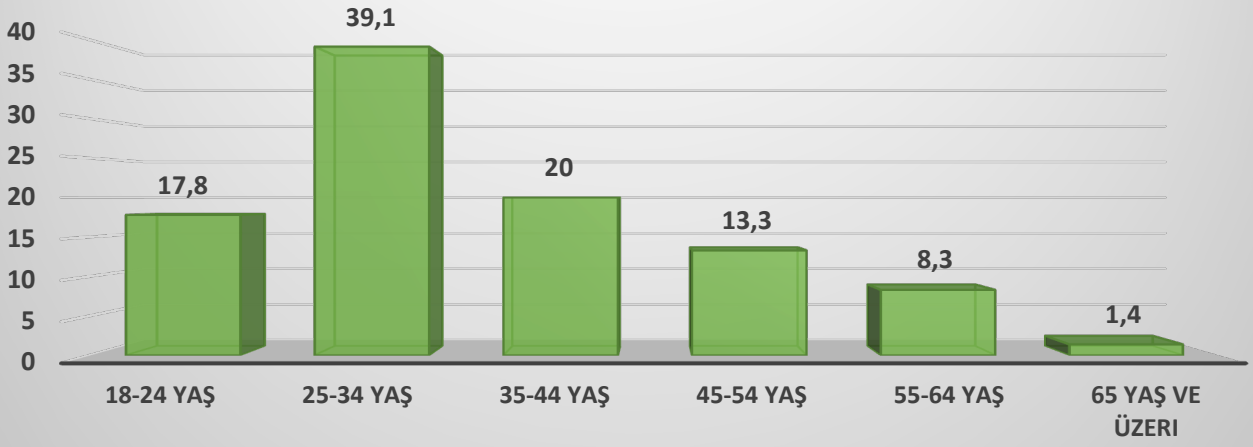
**SAADET PARTİSİ ne oy verdiği bildirenlerin:** %40,9’u Saadet Partisine, %22,7’si Gelecek Partisine, %22,7’si DEVA Partisine oy vereceklerini bildirmişlerdir.

Çalışmanın frekansları, karşılaştırmalı sonuçları grafik ve tablolarla birlikte raporda ayrıntılı biçimde yer almaktadır.



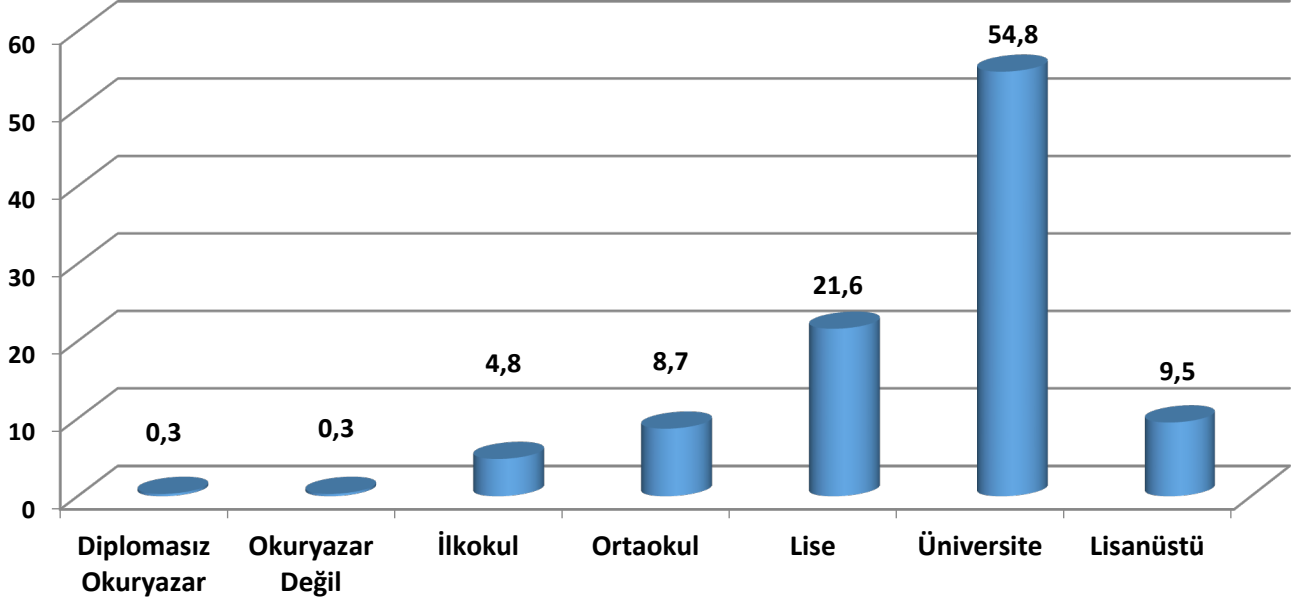
Araştırma grubunda yer alan katılımcıların “Cinsiyet” dağılımlarına bakıldığında %67,9’u “Erkek”, %32,1’i ise “Kadınlardan” oluşmaktadır.

## YAŞ ARALIĞI? (%)



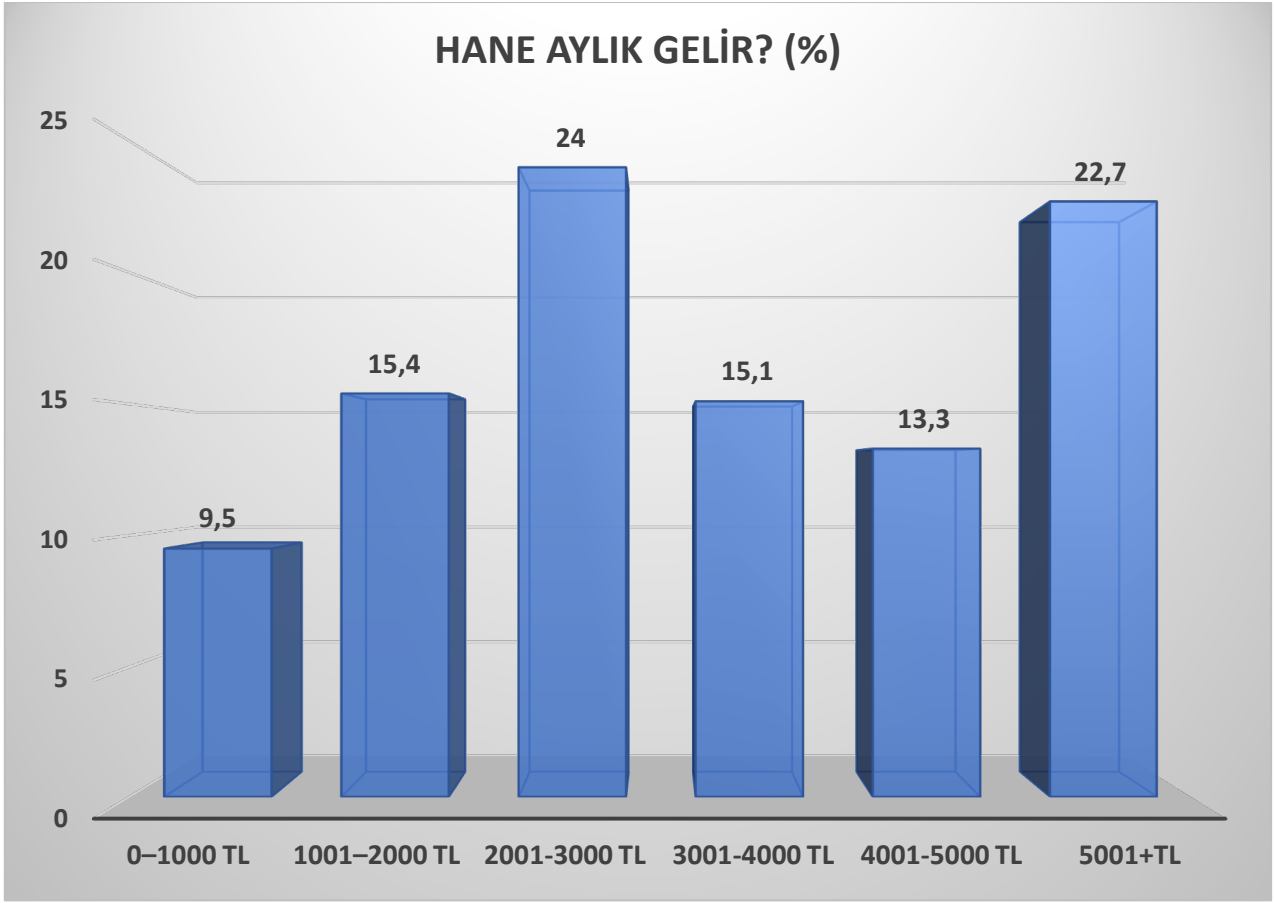
Araştırma grubunda yer alan katılımcıların “Yaş Aralığı” durumları incelendiğinde; %17,8’i “18-24”, %39,1’i “25-34”, %20’si “35-44”, %13,3’ü “45-54”, %8,3’ü “55-64”, %1,4’ü ise “65 yaş ve üzerini” oluşturmaktadır.

## EĞİTİM DURUMUNUZ NEDİR? (%)



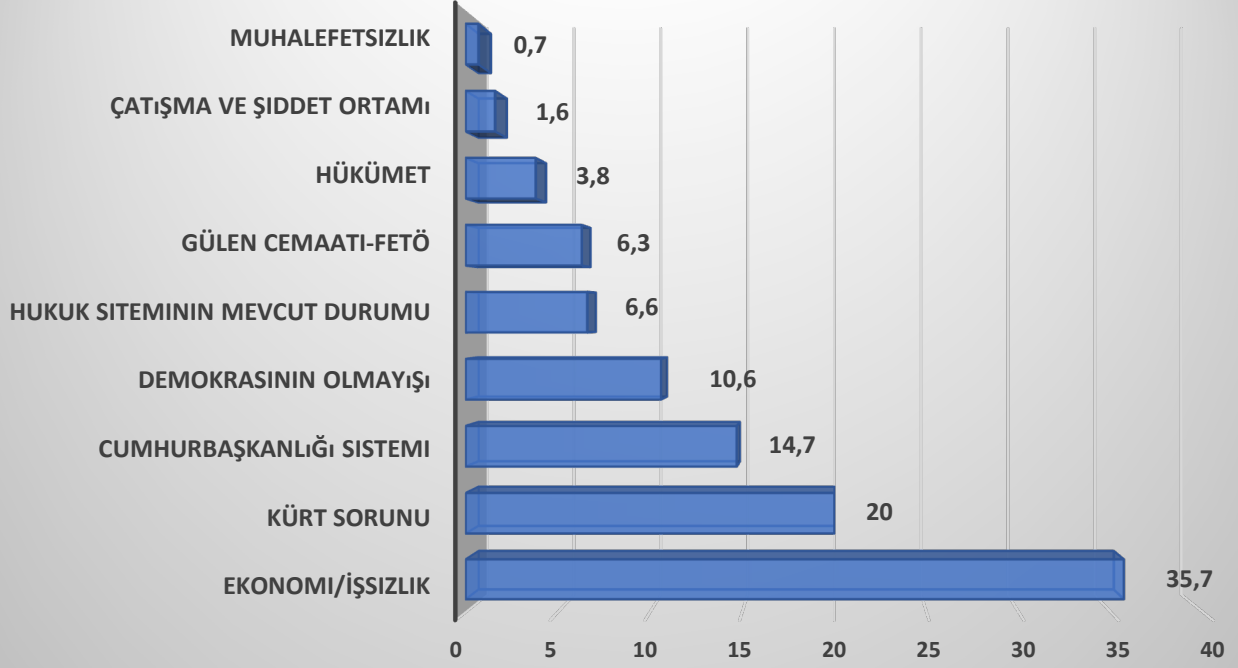
Araştırma grubunda yer alan katılımcılara “Eğitim Durumunuz Nedir?” sorusu yöneltilmiştir. Buna göre katılımcıların; %0,3’ü “Diplomasız okuryazar”, %0,3’ü “Okuryazar Değil”, %4,8’i “İlkokul”, 8,7’si “Ortaokul”, %21,6’sı “Lise”, %54,8’i ise “Üniversite” %9,5’i “Lisansüstü” yanıtlarını vermişlerdir.





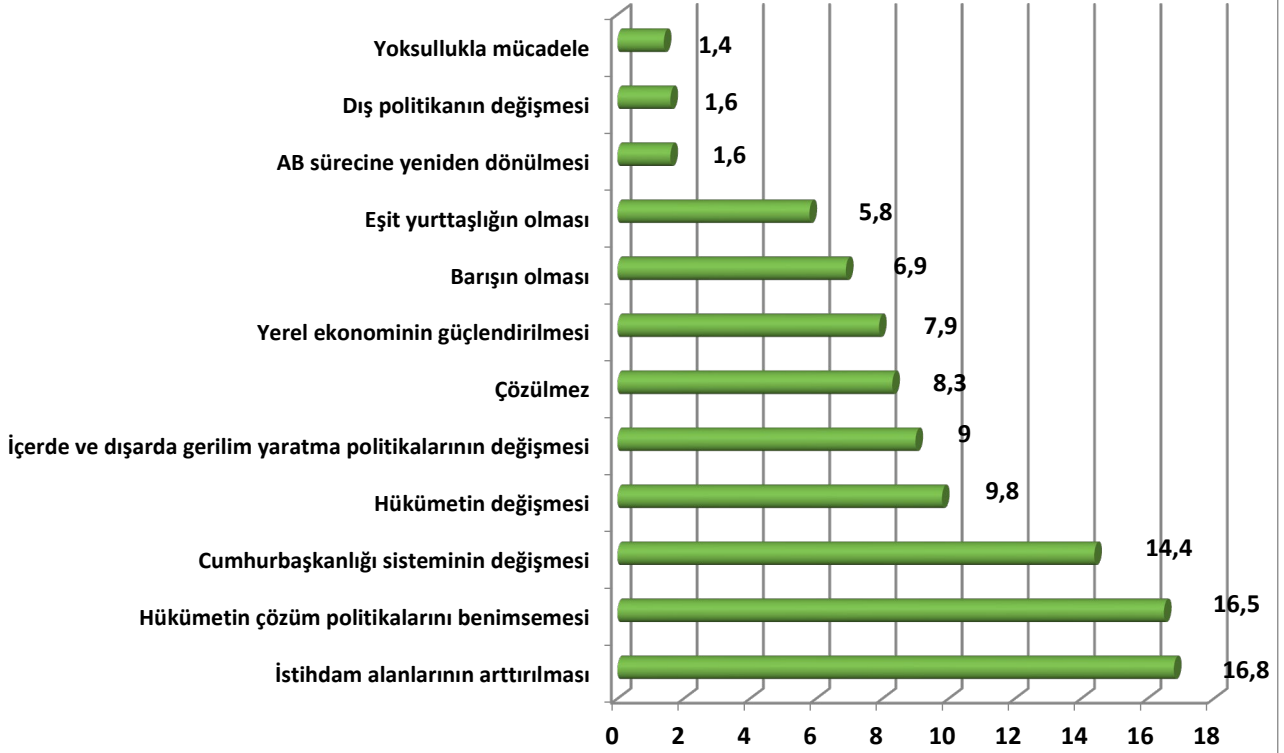
Araştırma grubunda yer alan katılımcılara “**Hane Aylık Gelir**” sorusu yöneltilmiştir. Buna göre katılımcıların; **%9,5’i** “0-1000 TL” , **%15,4’ü** “1001-2000 TL”, **%24’ü** “2001-3000 TL”, **%15,1’i** “3001-4000 TL”, **%13,3’ü** “4001-5000 TL” , **%22,7’si** “5001 TL ve üzeri” yanıtlarını vermişlerdir.

## SİZCE TÜRKİYE'NİN EN BÜYÜK SORUNU NEDİR? (%)



Araştırma grubunda yer alan katılımcılara “Sizce Türkiye'nin En Büyük Sorunu Nedir?” sorusu yöneltilmiştir. Buna göre katılımcıların; %35,7'si “Ekonomi/İşsizlik”, %20'si “Kürt Sorunu”, %14,7'si “Cumhurbaşkanlığı Sistemi”, %10,6'sı “Demokrasinin Olmıyışı”, %6,6'sı “Hukuk Sisteminin Mevcut Durumu”, %6,3'ü “Gülen Cemaati/FETÖ”, %3,8'i “Mevcut Hükümet”, %1,6'sı “Çatışma ve Şiddet Ortamı”, %0,7'si “Muhalefetsizlik” yanıtlarını vermiştir.

## BELİRTMİŞ OLDUĞUNUZ TÜRKİYE'NİN EN ÖNEMLİ SORUNUN ÇÖZÜMÜ NEDİR? (%)



Araştırma grubunda yer alan katılımcılara “**Belirtmiş Olduğunuz Türkiye’nin En Önemli Sorunun Çözümü Nedir?**” sorusu yöneltilmiştir. Buna göre katılımcıların %16,8’i İstihdam alanlarının artırılması, %16,5’i Hükümetin çözüm politikalarını benimsemesi, %14,4’ü Cumhurbaşkanlığı sisteminin değişmesi, %9,8’si Hükümetin değişmesi, %9’u İçerde ve dışarda gerilim yaratma politikalarının değişmesi, %8,3’ü Çözülmez, %7,9’u Yerel ekonominin güçlendirilmesi, %6,9’u Barişin olması, %5,8’i Eşit yurttaşlığın olması, %1,6’sı AB sürecine yeniden dönülmesi, %1,6’sı Dış politikanın değişmesi, %1,4’ü Yoksullukla mücadele yanıtlarını vermişlerdir.

**BELİRTMİŞ OLDUĞUNUZ TÜRKİYE'NİN EN ÖNEMLİ SORUNUNUN ÇÖZÜMÜ NEDİR? \* SİZCE TÜRKİYE'NİN EN BÜYÜK SORUNU NEDİR?**

		SİZCE TÜRKİYE'NİN EN BÜYÜK SORUNU NEDİR?								TOPLAM
		Cumhurbaşkanlığı Sistemi	Çatışma ve Şiddet Ortamı	Demokrasinin Olmayışı	Ekonomi/ İşsizlik	Gülen Cemaati-FETÖ	Hukuk Sisteminin Mevcut Durumu	Hükümet	Kürt Sorunu	
BELİRTMİŞ OLDUĞUNUZ TÜRKİYE'NİN EN ÖNEMLİ SORUNUNUN ÇÖZÜMÜ NEDİR?	AB sürecine yeniden dönülmesi			4,50%			17,10%			1,60%
	Barışın olması		20,00%	4,50%	0,90%		2,40%		28,00%	6,90%
	Cumhurbaşkanlığı sisteminin değişmesi	85,90%	10,00%	15,20%						14,40%
	Çözülmez	5,40%		36,40%		5,20%	41,40%			100,00%
	Dış politikanın değişmesi					25,60%				1,60%
	Eşit yurttaşlığın olması	2,20%		7,60%			4,90%		21,60%	5,80%
	Hükümetin çözüm politikalarını benimsemesi	1,10%	10,00%	3,00%	14,80%	51,30%	4,90%		35,20%	16,50%
	Hükümetin değişmesi	5,40%	20,00%	25,80%			29,30%	100,00%	0,80%	9,80%
	İçerde ve dışarda gerilim yaratma politikalarının değişmesi		40,00%	3,00%	11,20%	17,90%			14,40%	9,00%
	İstihdam alanlarının artırılması				47,10%					16,80%
	Yerel ekonominin güçlendirilmesi				22,00%					7,90%
Yoksullukla mücadele				4,00%					1,40%	
<b>TOPLAM</b>	100,00%	100,00%	100,00%	100,00%	100,00%	100,00%	100,00%	100,00%	100,00%	100,00%

“Türkiye’nin En Büyük Sorunu Nedir?” sorusunun “Türkiye’nin En Önemli Sorununun Çözümü Nedir?” sorusu ile karşılaştırması incelendiğinde Türkiye’nin en büyük sorununun;

“Cumhurbaşkanlığı Sistemi” olduğunu düşünen katılımcıların %85,9’u çözümün, “Cumhurbaşkanlığı Sisteminin Değişmesi”, %5,4’ü “Hükümetin Değişmesiyle” olacağını belirtmiştir. Katılımcıların %5,4’ü ise ilgili sorunun “Çözülemediğini” belirtmiştir.

“Çatışma ve Şiddet Ortamı” olduğunu düşünen katılımcıların %40’ı çözümün “İçerde ve Dışarda Gerilim Yaratma Politikalarının Değişmesi”, %20’si “Barışın Olması” ve %20’si “Hükümetin Değişmesi” ile olacağını belirtmiştir.

“Demokrasinin Olmayışı” olduğunu düşünen katılımcıların %36,4’ü sorunun “Çözülemediğini” belirtmiştir. Aynı zamanda katılımcıların %25,8’i “Hükümetin Değişmesi” ve %15,2’si “Cumhurbaşkanlığı Sisteminin Değişmesiyle” ilgili sorunun çözülebileceğini belirtmiştir.

“Ekonomi/İşsizlik” olduğunu düşünen katılımcıların %47,1’i çözümün “İstihdam Alanlarının Artırılması”, %14,8’i “Hükümetin Çözüm Politikalarını Benimsemesi” ve %11,2’si “İçerde ve Dışarda Gerilim Yaratma Politikalarının Değişmesi” ile olacağını belirtmiştir.

“Gülen Cemaati/FETÖ” olduğunu düşünen katılımcıların %51,3’ü çözümün “Hükümetin Çözüm Politikalarını Benimsemesi”, %25,6’sı “Dış Politikanın Değişmesi” ve %17,9’u “İçerde ve Dışarda Gerilim Yaratma Politikalarının Değişmesi” ile olacağını belirtmiştir.

“Hukuk Sisteminin Mevcut Durumu” olduğunu düşünen katılımcıların %41,4’ü bu sorunun “Çözülemediğini” belirtmiştir. Diğer katılımcıların ise %29,3’ü “Hükümetin Değişmesi” ve %17,1’i “AB Sürecine Yeniden Dönülmesiyle” ilgili sorunun çözülebileceğini belirtmiştir.

“Mevcut Hükümet” olduğunu düşünen katılımcıların %100’ü çözümün “Hükümetin Değişmesiyle” mümkün olacağını belirtmiştir.

“Kürt Sorunu” olduğunu düşünen katılımcıların %35,2’si “Hükümetin Çözüm Politikalarını Benimsemesi”, %28’i “Barışın Olması” ve %21,6’sı “Eşit Yurttaşlık” ile olacağını belirtmiştir.

“Muhalefetsizlik” olduğunu düşünen katılımcıların %100’ü bu sorunun “Çözülemediğini” belirtmiştir.

SİZCE TÜRKİYE’NİN EN BÜYÜK SORUNU NEDİR? * YAŞ ARALIĞI?								
		YAŞ ARALIĞI						TOPLAM
		18-24	25-34	35-44	45-54	55-64	65+	
SİZCE TÜRKİYE’NİN EN BÜYÜK SORUNU NEDİR?	Cumhurbaşkanlığı Sistemi	14,40%	13,90%	15,20%	15,70%	15,40%	22,20%	14,70%
	Çatışma ve Şiddet Ortamı	2,70%	2,00%		1,20%	1,90%		1,60%
	Demokrasinin Olmıyışı	13,50%	8,60%	12,80%	8,40%	11,50%	11,10%	10,60%
	Ekonomi/İşsizlik	40,50%	38,10%	33,60%	33,70%	26,90%	11,20%	35,70%
	Gülen Cemaati-FETÖ	7,20%	7,00%	6,40%	3,60%	3,80%	11,10%	6,30%
	Hukuk Siteminin Mevcut Durumu	9,90%	7,80%	4,80%	4,80%		11,10%	6,60%
	Hükümet	6,30%	4,10%	4,00%		3,80%		3,80%
	Kürt Sorunu	4,50%	18,00%	23,20%	30,10%	36,50%	33,30%	20,00%
	Muhalefetsizlik	0,90%	0,40%		2,40%			0,60%
TOPLAM		100,00%	100,00%	100,00%	100,00%	100,00%	100,00%	100,00%

“Sizce Türkiye’nin En Büyük Sorunu Nedir?” sorusunun “Yaş Aralığı” karşılaştırması incelendiğinde:

**18-24 Yaş aralığında yer alan katılımcıların: %40,5’i Ekonomi/İşsizlik, %14,4’ü Cumhurbaşkanlığı Sistemi, %13,5’i Demokrasinin olmıyışı;**

**25-34 Yaş aralığında yer alan katılımcıların: %38,1’i Ekonomi/İşsizlik, %18’i Kürt Sorunu, %13,9’u Cumhurbaşkanlığı Sistemi;**

**35-44 Yaş aralığında yer alan katılımcıların: %33,6’sı Ekonomi/İşsizlik, %23,2’si Kürt Sorunu, %15,2’si Cumhurbaşkanlığı Sistemi;**

**45-54 Yaş aralığında yer alan katılımcıların: %33,7’si Ekonomi/İşsizlik, %30,1’i Kürt Sorunu, %15,7’si Cumhurbaşkanlığı Sistemi;**

**55-64 Yaş aralığında yer alan katılımcıların: %36,5’i Kürt Sorunu, %26,9’u Ekonomi/İşsizlik , %15,4’ü Cumhurbaşkanlığı Sistemi;**

**65 yaş üstü katılımcıların: %33,3’ü Kürt Sorunu, %22,2’si Cumhurbaşkanlığı Sistemi, %11,2’si Ekonomi/İşsizlik yanıtını vermişlerdir.**

**SİZCE TÜRKİYE’NİN EN BÜYÜK SORUNU NEDİR? \* EĞİTİM DURUMUNUZ NEDİR?**

		EĞİTİM DURUMUNUZ NEDİR?							TOPLAM
		Diplomasız Okuryazar	İlkokul	Lisansüstü	Lise	Okuryazar Değil	Ortaokul	Üniversite	
SİZCE TÜRKİYE’NİN EN BÜYÜK SORUNU NEDİR?	Cumhurbaşkanlığı Sistemi	50,00%	6,70%	8,50%	13,30%		7,40%	18,10%	14,70%
	Çatışma ve Şiddet Ortamı				3,00%		1,90%	1,50%	1,60%
	Demokrasinin Olmayışı	50,00%	10,00%	6,80%	8,10%		11,10%	12,00%	10,60%
	Ekonomi/İşsizlik		33,30%	55,90%	31,10%		33,30%	35,10%	35,70%
	Gülen Cemaati-FETÖ		3,30%	5,10%	8,10%		7,40%	5,80%	6,30%
	Hukuk Sisteminin Mevcut Durumu		3,30%	6,80%	5,20%		5,60%	7,60%	6,60%
	Hükümet		3,30%	3,40%	5,20%		3,70%	3,50%	3,80%
	Kürt Sorunu		40,00%	13,60%	23,70%	100,00%	29,60%	16,10%	20,00%
	Muhalefetsizlik				2,20%			0,30%	0,60%
	<b>TOPLAM</b>	100,00%	100,00%	100,00%	100,00%	100,00%	100,00%	100,00%	100,00%

“Sizce Türkiye’nin En Büyük Sorunu Nedir?” sorusunun “Eğitim Durumunuz Nedir?” sorusu ile yapılan karşılaştırması incelendiğinde:

**Diplomasız Okuryazar grubunda yer alan katılımcıların:** %50’si Cumhurbaşkanlığı Sistemi, %50’si Çatışma ve Şiddet Ortamı;

**İlkokul grubunda yer alan katılımcıların:** %40’ı Kürt sorunu, %33,3’ü Ekonomi/İşsizlik, %10’u Demokrasinin Olmayışı;

**Lisansüstü grubunda yer alan katılımcıların:** %55,9’u Ekonomi/İşsizlik, %13,6’sı Kürt sorunu, %8,5’i Cumhurbaşkanlığı Sistemi;

**Lise grubunda yer alan katılımcıların:** %31,1’i Ekonomi/İşsizlik, %23,7’si Kürt sorunu, %13,3’ü Cumhurbaşkanlığı Sistemi;

**Okuryazar Değil grubunda yer alan katılımcıların:** %100’ü Kürt Sorunu;

**Ortaokul grubunda yer alan katılımcıların:** %33,3’ü Ekonomi/İşsizlik, %29,6’sı Kürt sorunu, %11,1’i Demokrasinin Olmayışı;

**Üniversite grubunda yer alan katılımcıların:** %35,1’i Ekonomi/İşsizlik, %18,1’i Cumhurbaşkanlığı Sistemi , %16,1’i Kürt sorunu yanıtlarını vermişlerdir.

**SİZCE TÜRKİYE’NİN EN BÜYÜK SORUNU NEDİR? \* HANE AYLIK GELİR?**

		HANE AYLIK GELİR?						TOPLAM
		0-1000 TL	1001-2000 TL	2001-3000 TL	3001-4000 TL	4001-5000 TL	5001+TL	
SİZCE TÜRKİYE’NİN EN BÜYÜK SORUNU NEDİR?	Cumhurbaşkanlığı Sistemi	10,20%	16,70%	13,30%	11,70%	10,80%	21,10%	14,70%
	Çatışma ve Şiddet Ortamı		1,00%	2,00%	2,10%		2,80%	1,60%
	Demokrasinin Olmayışı	5,10%	6,30%	11,30%	17,00%	9,60%	11,30%	10,60%
	Ekonomi/İşsizlik	39,00%	34,40%	40,00%	34,00%	39,80%	29,60%	35,70%
	Gülen Cemaati-FETÖ	5,10%	3,10%	8,00%	5,30%	7,20%	7,00%	6,30%
	Hukuk Sisteminin Mevcut Durumu	5,10%	9,40%	2,00%	5,30%	12,00%	7,70%	6,60%
	Hükümet	5,10%	1,00%	2,00%	2,10%	4,80%	7,70%	3,80%
	Kürt Sorunu	30,50%	27,10%	20,70%	22,30%	15,70%	11,30%	20,00%
	Muhalefetsizlik		1,00%	0,70%			1,40%	0,60%
	TOPLAM		100,00%	100,00%	100,00%	100,00%	100,00%	100,00%

“Sizce Türkiye’nin En Büyük Sorunu Nedir?” sorusunun “Hane Aylık Gelir?” karşılaştırması incelendiğinde:

**0-1000 TL gelir aralığında yer alan katılımcıların:** %39’u Ekonomik/İşsizlik, %30,5’i Kürt Sorunu, %10,2’si Cumhurbaşkanlığı sistemi;

**1001-2000 TL gelir aralığında yer alan katılımcıların:** %34,4’ü Ekonomik/İşsizlik, %27,1’i Kürt Sorunu, %16,7’si Cumhurbaşkanlığı sistemi;

**2001-3000 TL gelir aralığında yer alan katılımcıların:** %40’ı Ekonomik/İşsizlik, %20,7’si Kürt Sorunu, %13,3’ü Cumhurbaşkanlığı sistemi;

**3001-4000 TL gelir aralığında yer alan katılımcıların:** %34’ü Ekonomik/İşsizlik, %22,3’ü Kürt Sorunu, %17’si Demokrasinin Olmayışı;

**4001-5000 TL gelir aralığında yer alan katılımcıların:** %39,8’i Ekonomik/İşsizlik, %15,7’si Kürt Sorunu, %12’si Hukuk Sisteminin Mevcut Durumu;

**5001 TL ve üstü gelire sahip katılımcıların:** %29,6’sı Ekonomik/İşsizlik, %21,1’i Cumhurbaşkanlığı sistemi, %11,3’ü Kürt Sorunu, %11,3’ü Demokrasinin Olmayışı yanıtlarını vermişlerdir.

**SİZCE TÜRKİYE’NİN EN BÜYÜK SORUNU NEDİR? \* SORUNLARI ÇÖZMEYE EN YAKIN PARTİ SİZCE HANGİSİDİR?**

		SORUNLARI ÇÖZMEYE EN YAKIN PARTİ SİZCE HANGİSİDİR?								TOPLAM	
		AKP	CHP	DEVA PARTİSİ	GELECEK PARTİSİ	HDP	HİÇBİRİ	İYİ PARTİ	MHP		SAADET PARTİSİ
SİZCE TÜRKİYE’NİN EN BÜYÜK SORUNU NEDİR?	Cumhurbaşkanlığı Sistemi		28,00%	10,50%	34,80%	6,30%	7,40%	62,30%		44,40%	14,70%
	Çatışma ve Şiddet Ortamı		0,80%			9,40%	3,20%				1,60%
	Demokrasinin Olmayışı		6,10%	23,70%	4,30%	31,30%	29,80%				10,60%
	Ekonomi/İşsizlik	56,30%	19,70%	52,60%	52,20%	12,50%	24,50%	24,40%	44,90%	55,60%	35,70%
	Gülen Cemaati-FETÖ	2,40%					2,10%	13,30%	55,10%		6,30%
	Hukuk Sisteminin Mevcut Durumu	2,40%	6,10%		4,30%	15,60%	19,10%				6,60%
	Hükümet		12,90%	2,60%		9,40%					3,80%
	Kürt Sorunu	37,10%	26,50%	10,50%	4,30%	15,60%	12,80%				20,00%
	Muhalefetsizlik	1,80%					1,10%				0,60%
<b>TOPLAM</b>		100,00%	100,00%	100,00%	100,00%	100,00%	100,00%	100,00%	100,00%	100,00%	

**Sorunları Çözmeye En Yakın Parti Sizce Hangisidir?” sorusunun “Sizce Türkiye’nin En Büyük Sorunu Nedir?”**

“karşılaştırması incelendiğinde;

**AKP yanıtını veren katılımcıların:** %56,3’ü Ekonomi/İşsizlik, %37,1’i Kürt Sorunu, %2,4’ü Gülen Cemaati, %2,4’ü Hukuk sistemini mevcut durumu;

**CHP yanıtını veren katılımcıların:** %28’i Cumhurbaşkanlığı Sistemi, %26,5’i Kürt Sorunu, %19,7’si Ekonomi/İşsizlik;

**DEVA PARTİSİ yanıtını veren katılımcıların:** %52,6’sı Ekonomi/İşsizlik, %23,7’si Demokrasinin Olmayışı, %10,5’i Cumhurbaşkanlığı Sistemi, %10,5’i Kürt Sorunu

**GELECEK PARTİSİ yanıtını veren katılımcıların:** %52,2’si Ekonomi/İşsizlik, %34,8’i Cumhurbaşkanlığı Sistemi;

**HDP yanıtını veren katılımcıların:** %31,3’ü Demokrasinin Olmayışı, %15,6’sı Kürt sorunu, %15,6’sı Hukuk Sisteminin Mevcut durumu;

**HİÇBİRİ yanıtını veren katılımcıların:** %29,8’i Demokrasinin Olmayışı, %24,5’i Ekonomi/İşsizlik, %19,1’i Hukuk Sisteminin Mevcut Durumu;

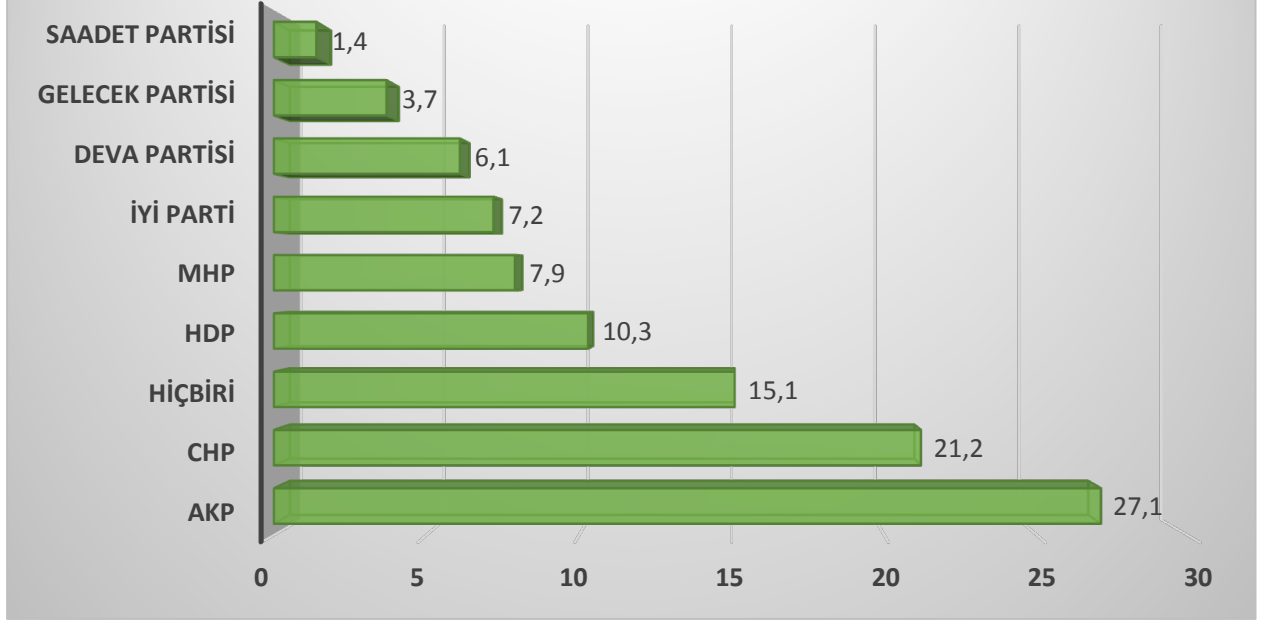
**İYİ PARTİ yanıtını veren katılımcıların:** %62,3’ü Cumhurbaşkanlığı Sistemi, %24,4’ü Ekonomi/İşsizlik, %13,3’ü Gülen Cemaati/FETÖ;

**MHP yanıtını veren katılımcıların:** %55,1’i Gülen Cemaati/FETÖ, %44,9’u Ekonomi/İşsizlik;

**SAADET PARTİSİ yanıtını veren katılımcıların:** %55,6’sı Ekonomi/İşsizlik, %44,4’ü Cumhurbaşkanlığı Sistemi yanıtını vermişlerdir.



## SORUNLARI ÇÖZMEYE EN YAKIN PARTİ SİZCE HANGİSİDİR? (%)



Araştırma grubuna “Sorunları Çözmeye En Yakın Parti Sizce Hangisidir?” sorusu yöneltilmiştir. Buna göre katılımcıların; %27,1’i “AKP”, %21,2’si “CHP”, %10,3’ü “HDP”, %7,9’u “MHP”, %7,2’si “İYİ PARTİ”, %6,1’i “DEVA Partisi”, %3,7’si “GELECEK Partisi” ve %1,4’ü “SAADET Partisi” yanıtlarını vermiştir. Araştırma grubunun %15,1’i ise “HİÇBİRİ” yanıtını vermiştir.

SORUNLARI ÇÖZMEYE EN YAKIN PARTİ SİZCE HANGİSİDİR? * YAŞ ARALIĞI?								
		YAŞ ARALIĞI						TOPLAM
		18-24	25-34	35-44	45-54	55-64	65+	
SORUNLARI ÇÖZMEYE EN YAKIN PARTİ SİZCE HANGİSİDİR?	AKP	20,70%	24,20%	32,80%	36,10%	25,00%	44,40%	27,20%
	CHP	19,80%	19,30%	19,20%	24,10%	34,60%	11,20%	21,20%
	DEVA PARTİSİ	4,50%	5,70%	6,40%	9,60%	5,80%		6,10%
	GELECEK PARTİSİ	2,70%	4,90%	4,00%		3,80%	11,10%	3,70%
	HDP	9,90%	12,30%	8,80%	6,00%	13,50%		10,30%
	HİÇBİRİ	21,60%	15,20%	15,20%	12,00%	3,80%	22,20%	15,10%
	İYİ PARTİ	11,70%	8,60%	4,00%	3,60%	3,80%	11,10%	7,20%
	MHP	7,20%	8,20%	9,60%	6,00%	7,70%		7,90%
	SAADET PARTİSİ	1,80%	1,60%		2,40%	1,90%		1,40%
TOPLAM		100,00%	100,00%	100,00%	100,00%	100,00%	100,00%	100,00%

“Sorunları Çözmeye En Yakın Parti Sizce Hangisidir?” sorusunun “Yaş Aralığı” karşılaştırması incelendiğinde:

**18-24 Yaş aralığında yer alan katılımcıların:** %21,6’sı HİÇBİRİ, %20,7’si AKP, %19,8’i CHP;

**25-34 Yaş aralığında yer alan katılımcıların:** %24,2’si AKP, %19,3’ü CHP, %15,2’si HİÇBİRİ;

**35-44 Yaş aralığında yer alan katılımcıların:** %32,8’i AKP, %19,2’si CHP, %15,2’si HİÇBİRİ;

**45-54 Yaş aralığında yer alan katılımcıların:** %36,1’i AKP, %24,1’i CHP, %12’si HİÇBİRİ;

**55-64 Yaş aralığında yer alan katılımcıların:** %34,6’sı CHP, %25’i AKP; %13,5’i HDP;

**65 yaş üstü katılımcıların:** %44,4’ü AKP, %22,2’si HİÇBİRİ, %11,2’si CHP yanıtlarını vermişlerdir.

**SORUNLARI ÇÖZMEYE EN YAKIN PARTİ SİZCE HANGİSİDİR? \* EĞİTİM DURUMUNUZ NEDİR?**

		EĞİTİM DURUMUNUZ NEDİR?							TOPLAM
		Diplomasız Okuryazar	İlkokul	Lisansüstü	Lise	Okuryazar Değil	Ortaokul	Üniversite	
SORUNLARI ÇÖZMEYE EN YAKIN PARTİ SİZCE HANGİSİDİR?	AKP		36,70%	33,90%	31,10%	50,00%	18,50%	25,10%	27,20%
	CHP	50,00%	10,00%	16,90%	20,00%		20,40%	23,40%	21,20%
	DEVA PARTİSİ		10,00%	8,50%	5,90%		11,10%	4,70%	6,10%
	GELECEK PARTİSİ		3,30%	1,70%	3,00%	50,00%	5,60%	3,80%	3,70%
	HDP		16,70%	8,50%	6,70%		9,30%	11,70%	10,30%
	Hiçbiri	50,00%	10,00%	13,60%	16,30%		16,70%	14,90%	15,10%
	İYİ PARTİ		10,00%	5,10%	8,10%		9,30%	6,70%	7,20%
	MHP		3,30%	6,80%	8,90%		9,30%	7,90%	7,90%
	SAADET PARTİSİ			5,10%				1,80%	1,40%
TOPLAM		100,00%	100,00%	100,00%	100,00%	100,00%	100,00%	100,00%	100,00%

“Sorunları Çözmeye En Yakın Parti Sizce Hangisidir?” sorusunun “Eğitim Durumunuz Nedir?” sorusu ile yapılan karşılaştırması incelendiğinde:

**Diplomasız Okuryazar grubunda yer alan katılımcıların: %50’si AKP, %50’si Hiçbiri;**

**İlkokul grubunda yer alan katılımcıların: %36,7’si AKP, %16,7’si HDP;**

**Lisansüstü grubunda yer alan katılımcıların: %33,9’u AKP, %16,9’u CHP, %13,6’sı Hiçbiri;**

**Lise grubunda yer alan katılımcıların: %31,1’i AKP, %20’si CHP, %16,3’ü Hiçbiri;**

**Okuryazar Değil grubunda yer alan katılımcıların: %50’si AKP, %50’si Gelecek Partisi;**

**Ortaokul grubunda yer alan katılımcıların: %20,4’ü CHP, %18,5’i AKP, %16,7’si Hiçbiri**

**Üniversite grubunda yer alan katılımcıların: %25,1’i AKP, %23,4’ü CHP, %14,9’u Hiçbiri** yanıtlarını vermişlerdir.

SORUNLARI ÇÖZMEYE EN YAKIN PARTİ SİZCE HANGİSİDİR? * HANE AYLIK GELİR?								
		HANE AYLIK GELİR?						TOPLAM
		0-1000TL	1001-2000 TL	2001-3000 TL	3001-4000 TL	4001-5000 TL	5001+TL	
SORUNLARI ÇÖZMEYE EN YAKIN PARTİ SİZCE HANGİSİDİR?	AKP	22,00%	30,20%	28,00%	31,90%	32,50%	20,40%	27,20%
	CHP	16,90%	30,20%	14,70%	21,30%	18,10%	25,40%	21,20%
	DEVA PARTİSİ	6,80%	7,30%	4,70%	3,20%	6,00%	8,50%	6,10%
	GELECEK PARTİSİ	5,10%	2,10%	5,30%		4,80%	4,20%	3,70%
	HDP	11,90%	5,20%	10,70%	13,80%	13,30%	8,50%	10,30%
	HİÇBİRİ	15,30%	10,40%	18,70%	13,80%	13,30%	16,20%	15,10%
	İYİ PARTİ	13,60%	9,40%	6,00%	6,40%	2,40%	7,70%	7,20%
	MHP	6,80%	4,20%	11,30%	7,40%	8,40%	7,00%	7,90%
TOPLAM	100,00%	100,00%	100,00%	100,00%	100,00%	100,00%	100,00%	100,00%

“Sorunları Çözmeye En Yakın Parti Sizce Hangisidir?” sorusunun “Hane Aylık Gelir?” karşılaştırması incelendiğinde:

**0-1000 TL gelir aralığında yer alan katılımcıların:** %22’si AKP, %16,9’u CHP, %15,3’ü HİÇBİRİ;

**1001-2000 TL gelir aralığında yer alan katılımcıların:** %30,2’si AKP, %30,2’si CHP, %10,4’ü HİÇBİRİ;

**2001-3000 TL gelir aralığında yer alan katılımcıların:** %28’i AKP, %18,7’si HİÇBİRİ, %14,7’si CHP;

**3001-4000 TL gelir aralığında yer alan katılımcıların:** %31,9’u AKP, %21,3’ü CHP, %13,8’i HDP, %13,8’i HİÇBİRİ;

**4001-5000 TL gelir aralığında yer alan katılımcıların:** %32,5’i AKP, %18,1’i CHP, %13,3’ü HDP, %13,3’ü HİÇBİRİ;

**5001 TL ve üstü gelire sahip katılımcıların:** %25,4’ü CHP, %20,4’ü AKP, %16,2’si HİÇBİRİ yanıtlarını vermişlerdir.

SORUNLARI ÇÖZMEYE EN YAKIN PARTİ SİZCE HANGİSİDİR? *24 HAZİRAN 2018'DE GERÇEKLEŞEN GENEL SEÇİMLERDE HANGİ PARTİYE OY VERDİNİZ?									
		24 HAZİRAN 2018'DE GERÇEKLEŞEN GENEL SEÇİMLERDE HANGİ PARTİYE OY VERDİNİZ?							TOPLAM
		AKP	CHP	HDP	İYİ PARTİ	MHP	Oy Kullanmadım	SAADET PARTİSİ	
SORUNLARI ÇÖZMEYE EN YAKIN PARTİ SİZCE HANGİSİDİR?	AKP	73,40%		3,00%			8,60%		27,20%
	CHP		84,20%	1,50%	1,90%		12,10%		21,20%
	DEVA PARTİSİ	9,50%	2,10%	10,60%			3,40%	22,70%	6,10%
	GELECEK PARTİSİ	6,30%	0,70%		5,60%			22,70%	3,70%
	HDP	0,90%	7,50%	77,30%					10,30%
	HİÇBİRİ	9,90%	5,50%	7,60%	48,10%	12,50%	39,70%	13,60%	15,10%
	İYİ PARTİ				44,40%		36,20%		7,20%
	MHP					87,50%			7,90%
	SAADET PARTİSİ							40,90%	1,40%
TOPLAM		100,00%	100,00%	100,00%	100,00%	100,00%	100,00%	100,00%	100,00%

**“24 Haziran 2018’de Gerçekleşen Genel Seçimlerde Hangi Partiye Oy Verdiniz?”**

sorusunun “Sorunları Çözmeye En Yakın Parti Sizce Hangisidir?” karşılaştırması incelendiğinde;

**AKP** yanıtını veren katılımcıların: %73,4’ü AKP, %9,9’u HİÇBİRİ, %9,5’i DEVA Partisi;

**CHP** yanıtını veren katılımcıların: %84,2’si CHP, %7,5’i HDP, %5,5’i HİÇBİRİ;

**HDP** yanıtını veren katılımcıların: %77,3’ü HDP, %10,6’sı DEVA Partisi, %7,6’sı HİÇBİRİ;

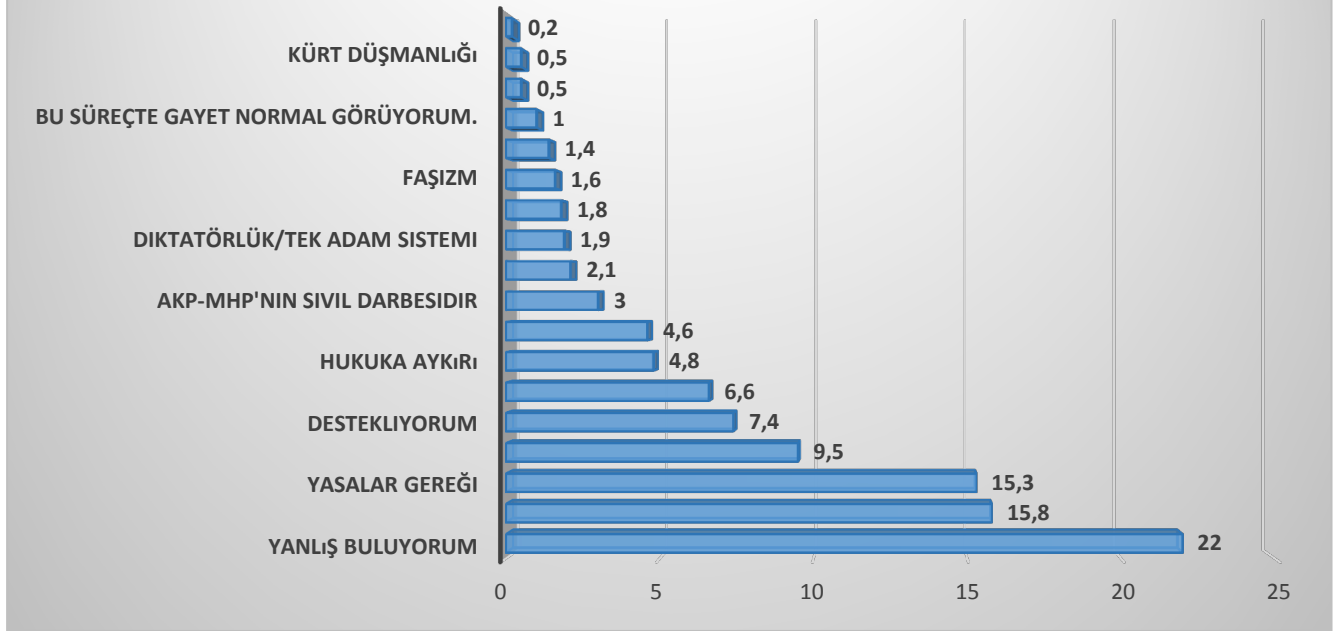
**İYİ PARTİ** yanıtını veren katılımcıların: %48,1’i HİÇBİRİ, %44,4’ü İYİ Parti, %5,6’sı Gelecek Partisi;

**MHP** yanıtını veren katılımcıların: %87,5’i MHP, %12,5’i HİÇBİRİ;

**Oy Kullanmadım** yanıtını veren katılımcıların: %39,7’si HİÇBİRİ, %36,2’si İYİ Parti, %12,1’i CHP;

**SAADET PARTİSİ** yanıtını veren katılımcıların: %40,9’u Saadet Partisi, %22,7’si Deva Partisi, %22,7’si Gelecek partisi yanıtlarını vermişlerdir.

## CHP ve HDP'Li MİLLETVEKİLLERİNİN DÜŞÜRÜLÜP TUTUKLANMALARINI NASIL DEĞERLENDİRİYORSUNUZ? (%)



Araştırma grubundaki katılımcılara “CHP ve HDP'li Milletvekillerinin Düşürülüp

Tutuklanmalarını Nasıl Değerlendiriyorsunuz? sorusu yöneltilmiştir. Verilere göre katılımcıların;

**%22'si** “Yanlış Buluyorum”, **%15,3'ü** “Yasalar Gereği”, **%9,5'i** “Demokratik Olmadığını Düşünüyorum”,

**%7,4'ü** “Destekliyorum”, **%6,6'sı** “Halkın İradesine Darbe”, **%4,8'i** “Hukuka Aykırı”, **%4,6'sı** “Seçmen İradesinin

Gası”, **%3'ü** “AKP-MHP'nin Sivil Darbesi”, **%2,1'i** “Adaletsizlik”, **%1,9'u** “Diktatörlük/Tek Adam Sistemi”,

**%1,8'i** “Geç Alınmış Bir Karar”, **%1,6'sı** “Faşizm”, **%1,4'ü** “Hak Ettiği”, **%1'i** “Mevcut Süreçte Gayet Normal Olduğu”, **%0,5'i** “CHP Nedeniyle”, **%0,5'i** “Kürt Düşmanlığı”, **%0,2'si** “Gündem Değiştirmek İçin Alınan Bir Karar” yanıtlarını vermiştir.

CHP VE HDP'Lİ MİLLETVEKİLLERİNİN VEKİLLİKLERİNİN DÜŞÜRÜLÜP TUTUKLANMALARINI NASIL DEĞERLENDİRİYORSUNUZ? *YAŞ ARALIĞI?								
		YAŞ ARALIĞI?					TOPLAM	
		18-24	25-34	35-44	45-54	55-64		65+
CHP VE HDP'Lİ MİLLETVEKİLLERİNİN VEKİLLİKLERİNİN DÜŞÜRÜLÜP TUTUKLANMALARINI NASIL DEĞERLENDİRİYORSUNUZ?	Adaletsizlik	6,30%	0,80%	2,40%	1,20%		2,10%	
	AKP-MHP'nin sivil darbesidir	1,80%	4,50%	0,80%	1,20%	7,70%	3,00%	
	Bu süreçte gayet normal görüyorum.	0,90%	1,60%		1,20%		1,00%	
	CHP nedeniyle	0,90%	0,40%	0,80%			0,50%	
	Demokratik olmadığını düşünüyorum.	8,10%	9,40%	11,20%	9,60%	9,60%	9,50%	
	Destekliyorum	6,30%	6,10%	10,40%	6,00%	9,60%	11,20%	7,40%
	Diktatörlük/Tek adam sistemi	2,70%	1,20%	4,00%		1,90%	1,90%	
	Faşizm	0,90%	2,00%	0,80%	3,60%		1,60%	
	Fikrim Yok	20,70%	14,30%	16,00%	18,10%	5,80%	33,30%	15,90%
	Geç alınmış bir karar.	2,70%	1,60%	2,40%	1,20%		1,80%	
	Gündem değiştirmek için alınan kararlar					1,90%	0,20%	
	Hak ediyorlar	4,50%	0,80%			3,80%	1,40%	
	Halk iradesine darbe	8,10%	5,30%	4,80%	8,40%	11,50%	6,60%	
	Hukuka aykırı	1,80%	6,10%	3,20%	4,80%	9,60%	4,80%	
	Kürt düşmanlığı	1,80%	0,40%				0,50%	
	Seçmen iradesin gasp edilmesidir.	1,80%	4,50%	4,00%	8,40%	5,80%	11,10%	4,60%
	Yanlış buluyorum	18,00%	21,70%	24,00%	22,90%	21,20%	44,40%	22,00%
Yasalar gereği	12,60%	18,90%	15,20%	13,30%	11,50%		15,40%	
<b>TOPLAM</b>		100,00%	100,00%	100,00%	100,00%	100,00%	100,00%	

### “CHP Ve HDP’li Milletvekillerinin Vekilliklerinin Düşürülüp Tutuklanmalarını

Nasıl Değerlendiriyorsunuz?” sorusunun “Yaş Aralığı?” karşılaştırması incelendiğinde:

**18-24 Yaş aralığında yer alan katılımcıların:** %20,7’si Fikrim yok, %18’i Yanlış buluyorum, %12,6’sı Yasalar gereği, %8,1’i Halk iradesine darbe, %8,1’i Demokratik olmadığını düşünüyorum;

**25-34 Yaş aralığında yer alan katılımcıların:** %21,7’si Yanlış buluyorum, %18,9’u Yasalar gereği, %14,3’ü Fikrim yok,

**35-44 Yaş aralığında yer alan katılımcıların:** %24’ü Yanlış buluyorum, %15,2’si Yasalar gereği, %16’sı Fikrim yok;

**45-54 Yaş aralığında yer alan katılımcıların:** %22,9’u Yanlış buluyorum, %18,1’i Fikrim yok %13,3’ü Yasalar gereği;

**55-64 Yaş aralığında yer alan katılımcıların:** %21,2’si Yanlış buluyorum, %11,5’i Yasalar gereği, %11,5’i Halk iradesine darbe;

**65 yaş üstü katılımcıların:** %44,4’ü Yanlış buluyorum, %33,3’ü Fikrim yok, %11,2’si Destekliyorum yanıtlarını vermişlerdir.

**CHP VE HDP'LI MİLLETVEKİLLERİNİN VEKİLLİKLERİNİN DÜŞÜRÜLÜP TUTUKLANMALARINI NASIL DEĞERLENDİRİYORSUNUZ? \* EĞİTİM DURUMUNUZ NEDİR?**

		EĞİTİM DURUMUNUZ NEDİR?							TOPLAM
		Diplomasız Okuryazar	İlkokul	Lisansüstü	Lise	Okuryazar Değil	Ortaokul	Üniversite	
CHP VE HDP'LI MİLLETVEKİLLERİNİN VEKİLLİKLERİNİN DÜŞÜRÜLÜP TUTUKLANMALARINI NASIL DEĞERLENDİRİYORSUNUZ?	Adaletsizlik		3,30%	3,40%	1,50%		3,70%	1,80%	2,10%
	AKP-MHP'nin sivil darbesidir		6,70%	5,10%	2,20%		9,30%	1,80%	3,00%
	Bu süreçte gayet normal görüyorum.				0,70%		3,70%	0,90%	1,00%
	CHP nedeniyle		3,30%					0,60%	0,50%
	Demokratik olmadığını düşünüyorum.		6,70%	10,20%	10,40%		7,40%	9,60%	9,50%
	Destekliyorum		10,00%	10,20%	5,20%		9,30%	7,30%	7,40%
	Diktatörlük/Tek adam sistemi			1,70%			3,70%	2,60%	1,90%
	Faşizm				2,20%		1,90%	1,80%	1,60%
	Fikrim Yok	50,00%	23,30%	13,60%	17,80%		13,00%	15,20%	15,90%
	Geç alınmış bir karar.			1,70%	3,70%		3,70%	0,90%	1,80%
	Gündem değiştirmek için alınan kararlar			1,70%					0,20%
	Hak ediyorlar			1,70%	3,00%			1,20%	1,40%
	Halk iradesine darbe		6,70%	1,70%	5,90%		7,40%	7,60%	6,60%
	Hukuka aykırı		3,30%	8,50%	2,20%		1,90%	5,80%	4,80%
	Kürt düşmanlığı				0,70%			0,60%	0,50%
	Seçmen iradesin gasp edilmesidir.	50,00%	3,30%	6,80%	2,20%		5,60%	5,00%	4,60%
	Yanlış buluyorum		23,30%	16,90%	25,90%	50,00%	14,80%	22,20%	22,00%
Yasalar gereği		10,00%	16,90%	16,30%	50,00%	14,80%	15,20%	15,40%	
<b>TOPLAM</b>	<b>100,00%</b>	<b>100,00%</b>	<b>100,00%</b>	<b>100,00%</b>	<b>100,00%</b>	<b>100,00%</b>	<b>100,00%</b>	<b>100,00%</b>	

“CHP ve HDP’li Milletvekillerinin Vekilliklerinin Düşürülüp Tutuklanmalarını Nasıl Değerlendiriyorsunuz?” sorusunun “Eğitim Durumunuz Nedir?” sorusu ile yapılan karşılaştırması incelendiğinde

**Diplomasız Okuryazar grubunda yer alan katılımcıların:** %50’si Seçmen iradesin gasp edilmesidir, %50’si Fikrim Yok

**İlkokul grubunda yer alan katılımcıların:** %23,3’ü Yanlış buluyorum, %23,3’ü Fikrim yok, %10’u Destekliyorum, %10’u Yasalar gereği;

**Lisansüstü grubunda yer alan katılımcıların:** %16,9’u Yanlış buluyorum, %16,9’u Yasalar gereği, %13,6’sı Fikrim yok;

**Lise grubunda yer alan katılımcıların:** %25,9’u Yanlış buluyorum, %17,8’i fikrim yok, %16,3’ü Yasalar gereği;

**Okuryazar Değil grubunda yer alan katılımcıların:** %50’si Yanlış buluyorum, %50’si Yasalar gereği;

**Ortaokul grubunda yer alan katılımcıların:** %14,8’i Yanlış buluyorum, %14,8’i Yasalar gereği, %13’ü Fikrim yok;

**Üniversite grubunda yer alan katılımcıların:** %22,2’si Yanlış buluyorum, %15,2’si Yasalar gereği, %15,2’si Fikrim yok yanıtlarını vermişlerdir.



**CHP VE HDP'LI MİLLETVEKİLLERİNİN VEKİLLİKLERİNİN DÜŞÜRÜLÜP TUTUKLANMALARINI NASIL DEĞERLENDİRİYORSUNUZ? \*HANE AYLIK GELİR?**

		HANE AYLIK GELİR?						TOPLAM	
		0-1000 TL	1001-2000 TL	2001-3000 TL	3001-4000 TL	4001-5000 TL	5001+TL		
<b>CHP VE HDP'LI MİLLETVEKİLLERİNİN VEKİLLİKLERİNİN DÜŞÜRÜLÜP TUTUKLANMALARINI NASIL DEĞERLENDİRİYORSUNUZ?</b>	Adaletsizlik	6,80%	1,00%	2,00%	2,10%	1,20%	1,40%	2,10%	
	AKP-MHP'nin sivil darbesidir	5,10%	4,20%	5,30%	1,10%		2,10%	3,00%	
	Bu süreçte gayet normal görüyorum.		1,00%				2,40%	2,10%	1,00%
	CHP nedeniyle.			0,70%	1,10%	1,20%			0,50%
	Demokratik olmadığını düşünüyorum.	10,20%	9,40%	9,30%	7,40%	8,40%	11,30%		9,50%
	Destekliyorum	5,10%	6,30%	8,00%	6,40%	10,80%	7,00%		7,40%
	Diktatörlük/ Tek adam sistemi		2,10%	0,70%	2,10%	4,80%	2,10%		1,90%
	Faşizm	3,40%	1,00%	2,00%		2,40%	1,40%		1,60%
	Fikrim Yok	16,90%	14,60%	14,70%	19,10%	16,90%	14,80%		15,90%
	Geç alınmış bir karar.	1,70%	3,10%	3,30%			1,40%		1,80%
	Gündem değiştirmek için alınan kararlar						0,70%		0,20%
	Hak ediyorlar		3,10%	1,30%	1,10%	2,40%	0,70%		1,40%
	Halk iradesine darbe		7,30%	4,70%	13,80%	6,00%	6,30%		6,60%
	Hukuka aykırı	1,70%	4,20%	2,00%	4,30%	9,60%	7,00%		4,80%
	Kürt düşmanlığı					2,40%	0,70%		0,50%
	Seçmen iradesin gasp edilmesidir.	6,80%	5,20%	4,00%	5,30%		6,30%		4,60%
	Yanlış buluyorum	23,70%	25,00%	22,70%	20,20%	18,10%	21,80%		22,00%
Yasalar gereği	18,60%	12,50%	19,30%	16,00%	13,30%	12,70%		15,40%	
<b>TOPLAM</b>	100,00%	100,00%	100,00%	100,00%	100,00%	100,00%	100,00%	100,00%	

“CHP Ve HDP’li Milletvekillerinin Vekilliklerinin Düşürülüp Tutuklanmalarını Nasıl Değerlendiriyorsunuz?” sorusunun “Hane Aylık Gelir?” karşılaştırması incelendiğinde:

**0-1000 TL gelir aralığında yer alan katılımcıların:** %23,7’si Yanlış buluyorum, %18,6’sı Yasalar Gereği, %16,9’u Fikrim Yok;

**1001-2000 TL gelir aralığında yer alan katılımcıların:** %25’i Yanlış buluyorum, %14,6’sı Fikrim Yok, %12,5’i Yasalar Gereği;

**2001-3000 TL gelir aralığında yer alan katılımcıların:** %22,7’si Yanlış buluyorum, %19,3’ü Yasalar Gereği, %14,7’si Fikrim Yok;

**3001-4000 TL gelir aralığında yer alan katılımcıların:** %20,2’si Yanlış buluyorum, %19,1’i Fikrim Yok, %16’sı Yasalar Gereği;

**4001-5000 TL gelir aralığında yer alan katılımcıların:** %18,1’i Yanlış buluyorum, %16,9’u Fikrim yok, %13,3’ü Yasalar gereği;

**5001 TL ve üstü gelire sahip katılımcıların:** %21,8’i Yanlış buluyorum, %14,8’i Fikrim yok, %12,7’si Yasalar gereği yanıtlarını vermişlerdir.

**CHP VE HDP'LI MİLLETVEKİLLERİNİN VEKİLLİKLERİNİN DÜŞÜRÜLÜP TUTUKLANMALARINI NASIL DEĞERLENDİRİYORSUNUZ? \* 24 HAZİRAN 2018'DE GERÇEKLEŞEN GENEL SEÇİMLERDE HANGİ PARTİYE OY VERDİNİZ?**

		24 HAZİRAN 2018'DE GERÇEKLEŞEN GENEL SEÇİMLERDE HANGİ PARTİYE OY VERDİNİZ?							TOPLAM
		AKP	CHP	HDP	İYİ PARTİ	MHP	Oy Kullanmadım	SAADET PARTİSİ	
CHP VE HDP'LI MİLLETVEKİLLERİNİN VEKİLLİKLERİNİN DÜŞÜRÜLÜP TUTUKLANMALARINI NASIL DEĞERLENDİRİYORSUNUZ?	Adaletsizlik	2,30%	2,70%	1,50%			5,20%		2,10%
	AKP-MHP'nin sivil darbesidir		4,80%	18,20%					3,00%
	Bu süreçte gayet normal görüyorum.		0,70%	6,10%				4,50%	1,00%
	CHP nedeniyle.			4,50%					0,50%
	Demokratik olmadığını düşünüyorum.	13,50%	8,20%	19,70%			6,90%		9,50%
	Destekliyorum	19,40%					5,20%		7,40%
	Diktatörlük/Tek adam sistemi		4,80%	6,10%				4,50%	1,90%
	Faşizm		5,50%	3,00%					1,60%
	Fikrim Yok	13,50%	5,50%		75,90%	14,30%	20,70%		15,90%
	Geç alınmış bir karar.	3,20%				5,40%	1,70%		1,80%
	Gündem değiştirmek için alınan kararlar		0,70%						0,20%
	Hak ediyorlar					12,50%	3,40%		1,40%
	Halk iradesine darbe		18,50%	13,60%				22,70%	6,60%
	Hukuka aykırı	2,30%	13,70%	4,50%			1,70%	4,50%	4,80%
	Kürt düşmanlığı		0,70%	3,00%					0,50%
	Seçmen iradesin gasp edilmesidir.		12,30%	1,50%			6,90%	27,30%	4,60%
Yanlış buluyorum	31,10%	21,90%	18,20%	20,40%		8,60%	36,40%	22,00%	
Yasalar gereği	14,90%			3,70%	67,90%	39,70%		15,40%	
<b>TOPLAM</b>		100,00%	100,00%	100,00%	100,00%	100,00%	100,00%	100,00%	100,00%

“24 Haziran 2018’de Gerçekleşen Genel Seçimlerde Hangi Partiye Oy Verdiniz?” sorusunun “CHP Ve HDP’li Milletvekillerinin Vekilliklerinin Düşürülüp Tutuklanmalarını Nasıl Değerlendiriyorsunuz?” karşılaştırması incelendiğinde;

**AKP yanıtını veren katılımcıların:** %31,1’i Yanlış buluyorum, %19,4’ü Destekliyorum, %14,9’u Yasalar Gereği;

**CHP yanıtını veren katılımcıların:** %21,9’u Yanlış buluyorum, %18,5’i Halk İradesine Darbe, %13,7’si Hukuka Aykırı;

**HDP yanıtını veren katılımcıların:** %19,7’si Demokratik olmadığını düşünüyorum, %18,2’si AKP-MHP'nin sivil darbesidir, %18,2’si Yanlış buluyorum;

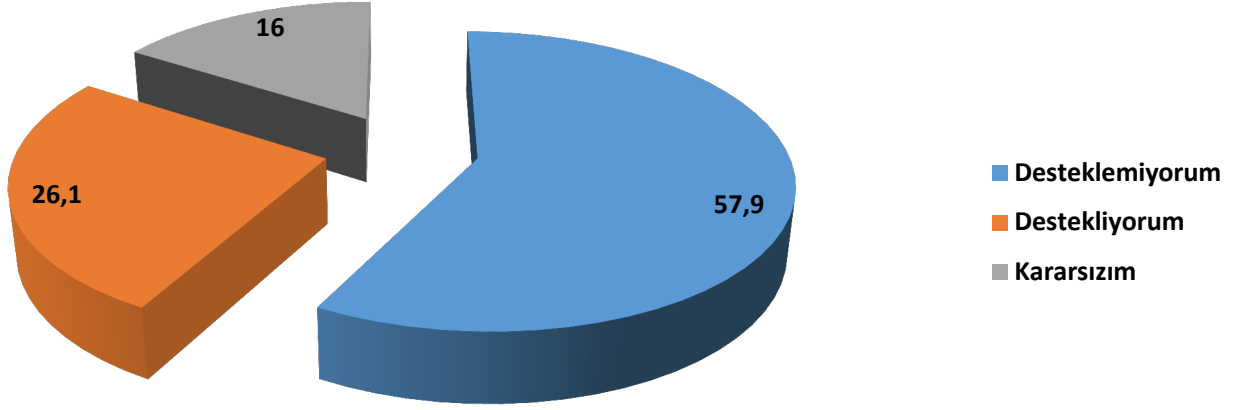
**İYİ PARTİ yanıtını veren katılımcıların:** %75,9’u Fikrim yok, %20,4’ü Yanlış buluyorum, %3,7’si Yasalar gereği;

**MHP yanıtını veren katılımcıların:** %67,9’u Yasalar gereği, %14,3’ü Fikrim yok, %12,5’i Hak ediyorlar;

**Oy Kullanmadım yanıtını veren katılımcıların:** %39,7’si Yasalar gereği, %20,7’si Fikrim yok, %8,6’sı Yanlış buluyorum;

**SAADET PARTİSİ yanıtını veren katılımcıların:** %36,4’ü Yanlış buluyorum, %27,3’ü Seçmen iradesinin gasp edilmesidir, %22,7’si Halk iradesine darbe yanıtlarını vermişlerdir.

## BELEDİYELE KAYYUM ATAMASI POLİTİKALARINI NASIL DEĞERLENDİRİYORSUNUZ? (%)



Araştırma grubunda yer alan katılımcılara “Belediyelere Kayyum Atama Politikalarını Nasıl Buluyorsunuz?” sorusu yöneltilmiştir. Katılımcıların; %57,9’u “Desteklemiyorum”, %26,1’i “Destekliyorum” ve %16’sı “Kararsızım” yanıtlarını vermiştir.

BELEDİYELE KAYYUM ATAMASI POLİTİKALARINI NASIL BULUYORSUNUZ?*YAŞ ARALIĞI?								
		YAŞ ARALIĞI						TOPLAM
		18-24	25-34	35-44	45-54	55-64	65+	
BELEDİYELE KAYYUM ATAMASI POLİTİKALARINI NASIL BULUYORSUNUZ?	Desteklemiyorum	44,10%	57,00%	60,00%	62,70%	76,90%	66,70%	57,90%
	Destekliyorum	29,70%	25,40%	31,20%	19,30%	23,10%	11,10%	26,10%
	Kararsızım	26,10%	17,60%	8,80%	18,10%		22,20%	16,00%
TOPLAM		100,00%	100,00%	100,00%	100,00%	100,00%	100,00%	100,00%

**“Belediyelere Kayyum Ataması Politikalarını Nasıl Buluyorsunuz?” sorusunun “Yaş Aralığı”**

karşılaştırması incelendiğinde:

**18-24 Yaş aralığında yer alan katılımcıların:** %44,1’i Desteklemiyorum, %29,7’si Destekliyorum, %26,1’i Kararsızım;

**25-34 Yaş aralığında yer alan katılımcıların:** %57’si Desteklemiyorum, %25,4’ü Destekliyorum, %17,6’sı Kararsızım;

**35-44 Yaş aralığında yer alan katılımcıların:** %60’ı Desteklemiyorum, %31,2’si Destekliyorum, %8,8’i Kararsızım;

**45-54 Yaş aralığında yer alan katılımcıların:** %62,7’si Desteklemiyorum, %19,3’ü Destekliyorum, %18,1’i Kararsızım;

**55-64 Yaş aralığında yer alan katılımcıların:** %76,9’u Desteklemiyorum, %23,1’i Destekliyorum;

**65 yaş üstü katılımcıların:** %66,7’si Desteklemiyorum, %22,2’si Kararsızım, %11,1’i Destekliyorum

Yanıtlarını vermişlerdir.

**BELEDİYELE KAYYUM ATAMASI POLİTİKALARINI NASIL BULUYORSUNUZ? \*EĞİTİM DURUMUNUZ NEDİR?**

**EĞİTİM DURUMUNUZ NEDİR?**

**TOPLAM**

		Diplomasız Okuryazar	İlkokul	Lisansüstü	Lise	Okuryazar Değil	Ortaokul	Üniversite	
<b>BELEDİYELERE KAYYUM ATAMASI POLİTİKALARINI NASIL BULUYORSUNUZ?</b>	<b>Desteklemiyorum</b>	50,00%	66,70%	52,50%	52,60%	100,00%	64,80%	58,80%	57,90%
	<b>Destekliyorum</b>		23,30%	28,80%	25,90%		24,10%	26,60%	26,10%
	<b>Kararsızım</b>	50,00%	10,00%	18,60%	21,50%		11,10%	14,60%	16,00%
<b>TOPLAM</b>		100,00%	100,00%	100,00%	100,00%	100,00%	100,00%	100,00%	100,00%

“Belediyelere Kayyum Ataması Politikalarını Nasıl Buluyorsunuz?” sorusunun “Eğitim Durumunuz Nedir?” sorusu ile yapılan karşılaştırması incelendiğinde;

**Diplomasız Okuryazar grubunda yer alan katılımcıların:** %50’si Desteklemiyorum, %50’si Kararsızım;

**İlkokul grubunda yer alan katılımcıların:** %66,7’si Desteklemiyorum, %23,3’ü Destekliyorum, %10’u Kararsızım;

**Lisansüstü grubunda yer alan katılımcıların:** %52,5’i Desteklemiyorum, %28,8’i Destekliyorum, %18,6’sı Kararsızım;

**Lise grubunda yer alan katılımcıların:** %52,6’sı Desteklemiyorum, %25,9’u Destekliyorum, %21,5’i Kararsızım;

**Okuryazar Değil grubunda yer alan katılımcıların:** %100’ü Desteklemiyorum;

**Ortaokul grubunda yer alan katılımcıların:** %64,8’i Desteklemiyorum, %24,1’i Destekliyorum, %11,1’i Kararsızım;

**Üniversite grubunda yer alan katılımcıların:** %58,8’i Desteklemiyorum, %26,6’sı Destekliyorum, %14,6’sı Kararsızım yanıtlarını vermişlerdir.

**BELEDİYELERE KAYYUM ATAMASI POLİTİKALARINI NASIL BULUYORSUNUZ? \* HANE AYLIK GELİR?**

		HANE AYLIK GELİR?						TOPLAM
		0-1000 TL	1001-2000 TL	2001-3000 TL	3001-4000 TL	4001-5000 TL	5001+TL	
<b>BELEDİYELERE KAYYUM ATAMASI POLİTİKALARINI NASIL BULUYORSUNUZ?</b>	<b>Desteklemiyorum</b>	61,00%	61,50%	56,70%	55,30%	56,60%	57,70%	57,90%
	<b>Destekliyorum</b>	22,00%	25,00%	29,30%	25,50%	25,30%	26,10%	26,10%
	<b>Kararsızım</b>	16,90%	13,50%	14,00%	19,10%	18,10%	16,20%	16,00%
<b>TOPLAM</b>		100,00%	100,00%	100,00%	100,00%	100,00%	100,00%	100,00%

**“Belediyelere Kayyum Ataması Politikalarını Nasıl Buluyorsunuz?” sorusunun “Hane Aylık Gelir?”**

karşılaştırması incelendiğinde

**0-1000 TL gelir aralığında yer alan katılımcıların:** %61’i Desteklemiyorum, %22’si Destekliyorum, %16,9’u Kararsızım;

**1001-2000 TL gelir aralığında yer alan katılımcıların:** %61,5’i Desteklemiyorum, %25’i Destekliyorum, %13,5’i Kararsızım;

**2001-3000 TL gelir aralığında yer alan katılımcıların:** %56,7’si Desteklemiyorum, %29,3’ü Destekliyorum, %14’ü Kararsızım;

**3001-4000 TL gelir aralığında yer alan katılımcıların:** %55,3’ü Desteklemiyorum, %25,5’i Destekliyorum, %19,1’i Kararsızım;

**4001-5000 TL gelir aralığında yer alan katılımcıların:** %56,6’sı Desteklemiyorum, %25,3’ü Destekliyorum, %18,1’i Kararsızım;

**5001 TL ve üstü gelire sahip katılımcıların:** %57,7’si Desteklemiyorum, %26,1’i Destekliyorum, %16,2’si Kararsızım yanıtlarını vermişlerdir.

**BELEDİYELE KAYYUM ATAMASI POLİTİKALARINI NASIL BULUYORSUNUZ? \* 24 HAZİRAN 2018'DE GERÇEKLEŞEN GENEL SEÇİMLERDE HANGİ PARTİYE OY VERDİNİZ?**

		24 HAZİRAN 2018'DE GERÇEKLEŞEN GENEL SEÇİMLERDE HANGİ PARTİYE OY VERDİNİZ?							TOPLAM
		AKP	CHP	HDP	İYİ PARTİ	MHP	Oy Kullanmadım	SAADET PARTİSİ	
BELEDİYELE KAYYUM ATAMASI POLİTİKALARINI NASIL BULUYORSUNUZ?	Desteklemiyorum	49,50%	94,50%	100,00%	20,40%		24,10%	100,00%	57,90%
	Destekliyorum	33,30%			29,60%	100,00%	29,30%		26,10%
	Kararsızım	17,10%	5,50%		50,00%		46,60%		16,00%
TOPLAM		100,00%	100,00%	100,00%	100,00%	100,00%	100,00%	100,00%	100,00%

**“24 Haziran 2018’de Gerçekleşen Genel Seçimlerde Hangi Partiye Oy Verdiniz?”** sorusunun

**“Belediyelere Kayyum Ataması Politikalarını Nasıl Buluyorsunuz?”** karşılaştırması incelendiğinde;

**AKP** yanıtını veren katılımcıların: %49,5’i Desteklemiyorum, %33,3’ü Destekliyorum, %17,1’i Kararsızım;

**CHP** yanıtını veren katılımcıların: %94,5’i Desteklemiyorum, %5,5’i Kararsızım;

**HDP** yanıtını veren katılımcıların: %100’ü Desteklemiyorum;

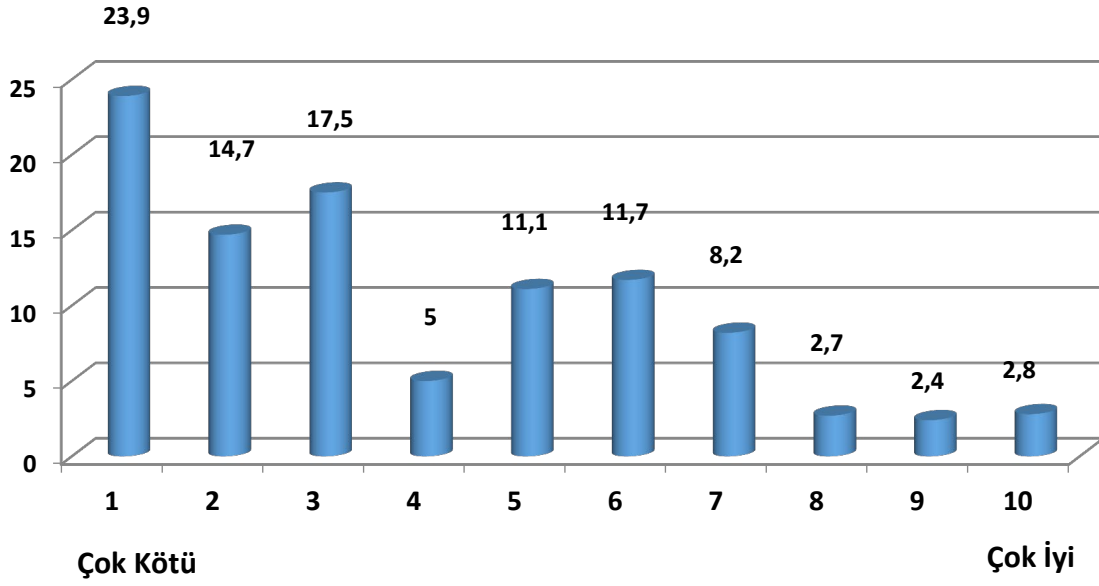
**İYİ PARTİ** yanıtını veren katılımcıların: %20,4’ü Desteklemiyorum, %29,6’sı Destekliyorum, %50’si Kararsızım;

**MHP** yanıtını veren katılımcıların: %100’ü Destekliyorum;

**Oy Kullanmadım** yanıtını veren katılımcıların: %24,1’i Desteklemiyorum, %29,3’ü Destekliyorum, %46,6’sı Kararsızım;

**SAADET PARTİSİ** yanıtını veren katılımcıların: %100’ü Desteklemiyorum yanıtlarını vermişlerdir.

## TÜRKİYEDEKİ DEMOKRASİNİN MEVCUT DURUMUNU DERECELENDİRMEK İSTERSENİZ 1'DEN 10'A NASIL PUANLARSINIZ?



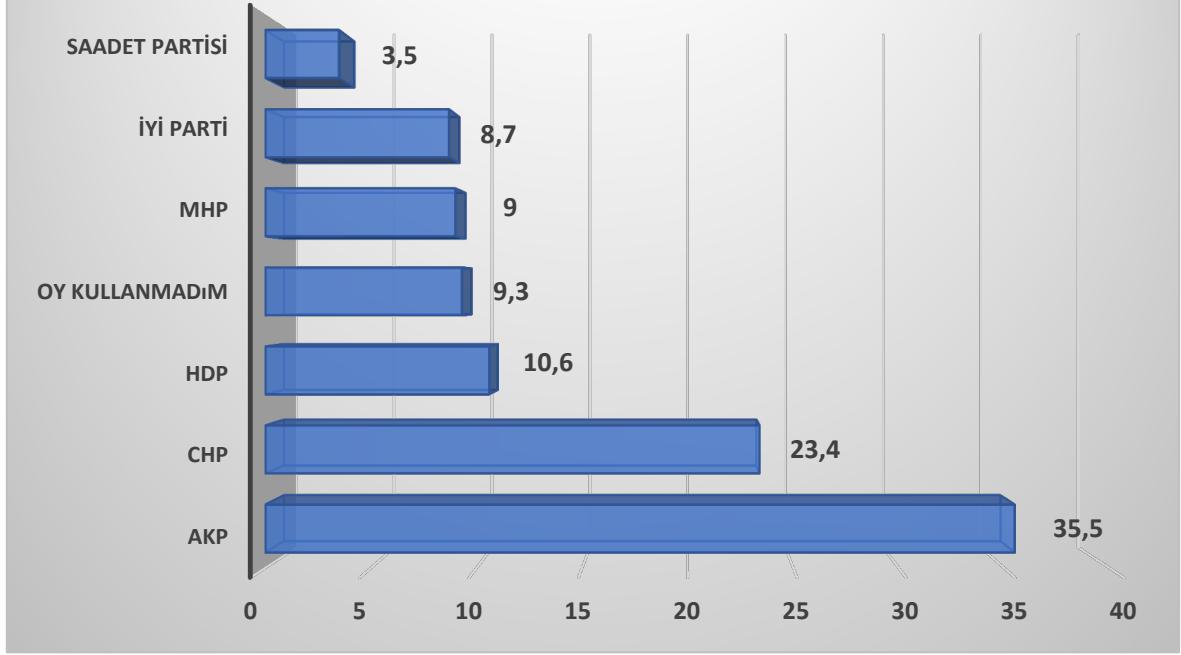
Araştırma grubunda yer alan katılımcılara “Türkiye’deki Demokrasinin Mevcut Durumunu Derecelendirmek İsterseniz 1’den 10’a Nasıl Puanlarsınız?” sorusu yöneltilmiştir.

**Çok Kötü** yanını veren katılımcılar “**1 Puan**” vermiş olup bu oran **%23,9’dur**.

**Çok İyi** yanıtını veren katılımcılar “**10 Puan**” vermiş olup bu oran **%2,8’dir**.



## 24 HAZİRAN 2018'DE GERÇEKLEŞEN GENEL SEÇİMLERDE HANGİ PARTİYE OY VERDİNİZ? (%)



Araştırma grubunda yer alan katılımcılara “24 Haziran 2018'de Gerçekleşen Genel Seçimlerde Hangi Partiye Oy Verdiniz?” sorusu yöneltilmiştir. Buna göre katılımcıların; %35,5'i “AKP”, %23,4'ü “CHP”, %10,6'sı “HDP”, %9,3'ü “Oy kullanmadım”, %9'u “İYİ Parti” ve %3,5'i “Saadet Partisi” yanıtlarını vermişlerdir.

24 HAZİRAN 2018'DE GERÇEKLEŞEN GENEL SEÇİMLERDE HANGİ PARTİYE OY VERDİNİZ? * YAŞ ARALIĞI?								
		YAŞ ARALIĞI?						TOPLAM
		18-24	25-34	35-44	45-54	55-64	65+	
24 HAZİRAN 2018'DE GERÇEKLEŞEN GENEL SEÇİMLERDE HANGİ PARTİYE OY VERDİNİZ?	AKP	24,30%	33,60%	44,80%	44,60%	30,80%	44,40%	35,60%
	CHP	23,40%	23,00%	18,40%	26,50%	34,60%	11,10%	23,40%
	HDP	9,00%	11,50%	10,40%	6,00%	19,20%		10,60%
	İYİ PARTİ	11,70%	9,40%	8,80%	3,60%	1,90%	33,30%	8,70%
	MHP	8,10%	8,60%	11,20%	8,40%	9,60%		9,00%
	Oy Kullanmadım	20,70%	10,20%	3,20%	6,00%	1,90%		9,30%
	SAADET PARTİSİ	2,70%	3,70%	3,20%	4,80%	1,90%	11,20%	3,50%
TOPLAM		100,00%	100,00%	100,00%	100,00%	100,00%	100,00%	100,00%

“24 Haziran 2018’de Gerçekleşen Genel Seçimlerde Hangi Partiye Oy Verdiniz?” sorusunun “Yaş Aralığı?” karşılaştırması incelendiğinde:

**18-24 Yaş aralığında yer alan katılımcıların:** %24,3’ü AKP, %23,4’ü CHP, %20,7’si Oy Kullanmadım;

**25-34 Yaş aralığında yer alan katılımcıların:** %33,6’sı AKP, %23’ü CHP, %11,5’i HDP;

**35-44 Yaş aralığında yer alan katılımcıların:** %44,8’i AKP, %18,4’ü CHP, %11,2’si MHP;

**45-54 Yaş aralığında yer alan katılımcıların:** %44,6’sı AKP, %26,5’i CHP, %8,4’ü MHP;

**55-64 Yaş aralığında yer alan katılımcıların:** %34,6’sı CHP, %30,8’i AKP, %19,2’si HDP;

**65 yaş üstü katılımcıların:** %44,4’ü AKP, %33,3’ü İYİ Parti, %11,2’si SAADET Partisi yanıtlarını vermişlerdir.

**24 HAZİRAN 2018’DE GERÇEKLEŞEN GENEL SEÇİMLERDE HANGİ PARTİYE OY VERDİNİZ?\*EĞİTİM DURUMUNUZ NEDİR?**

		EĞİTİM DURUMUNUZ NEDİR?							TOPLAM
		Diplomasız Okuryazar	İlkokul	Lisansüstü	Lise	Okuryazar Değil	Ortaokul	Üniversite	
24 HAZİRAN 2018’DE GERÇEKLEŞEN GENEL SEÇİMLERDE HANGİ PARTİYE OY VERDİNİZ?	AKP		46,70%	45,80%	41,50%	100,00%	35,20%	30,40%	35,60%
	CHP	50,00%	10,00%	20,30%	18,50%		22,20%	27,20%	23,40%
	HDP		23,30%	8,50%	5,90%		11,10%	11,70%	10,60%
	İYİ PARTİ	50,00%	6,70%	3,40%	11,10%		3,70%	9,40%	8,70%
	MHP		6,70%	6,80%	8,90%		11,10%	9,40%	9,00%
	Oy Kullanmadım		6,70%	10,20%	13,30%		9,30%	7,90%	9,30%
	SAADET PARTİSİ			5,10%	0,70%		7,40%	4,10%	3,50%
TOPLAM		100,00%	100,00%	100,00%	100,00%	100,00%	100,00%	100,00%	100,00%

“24 Haziran 2018’de Gerçekleşen Genel Seçimlerde Hangi Partiye Oy Verdiniz?” sorusunun “Eğitim Durumunuz Nedir?” sorusu ile yapılan karşılaştırması incelendiğinde;

**Diplomasız Okuryazar grubunda yer alan katılımcıların: %50’si CHP, %50’si İYİ Parti;**

**İlkokul grubunda yer alan katılımcıların: %46,7’si AKP, %23,3’ü HDP, %10’u CHP;**

**Lisansüstü grubunda yer alan katılımcıların: %45,8’i AKP, %20,3’ü CHP, %10,2’si Oy Kullanmadım;**

**Lise grubunda yer alan katılımcıların: %41,5’i AKP, %18,5’i CHP, %13,3’ü Oy Kullanmadım;**

**Okuryazar Değil grubunda yer alan katılımcıların: %100’ü AKP;**

**Ortaokul grubunda yer alan katılımcıların: %35,2’si AKP, %22,2’si CHP, %11,1’i HDP, %11,1’i MHP;**

**Üniversite grubunda yer alan katılımcıların: %30,4’ü AKP, %27,2’si CHP, %11,7’si HDP yanıtlarını vermişlerdir.**

**24 HAZİRAN 2018'DE GERÇEKLEŞEN GENEL SEÇİMLERDE HANGİ PARTİYE OY VERDİNİZ? \* HANE AYLIK GELİR?**

		HANE AYLIK GELİR?						TOPLAM
		0-1000 TL	1001-2000 TL	2001-3000 TL	3001-4000 TL	4001-5000 TL	5001+TL	
<b>24 HAZİRAN 2018'DE GERÇEKLEŞEN GENEL SEÇİMLERDE HANGİ PARTİYE OY VERDİNİZ?</b>	<b>AKP</b>	39,00%	37,50%	37,30%	36,20%	34,90%	31,00%	35,60%
	<b>CHP</b>	18,60%	32,30%	15,30%	22,30%	22,90%	28,90%	23,40%
	<b>HDP</b>	8,50%	4,20%	12,00%	13,80%	12,00%	11,30%	10,60%
	<b>İYİ PARTİ</b>	10,20%	10,40%	7,30%	7,40%	7,20%	9,90%	8,70%
	<b>MHP</b>	6,80%	5,20%	12,00%	10,60%	8,40%	8,50%	9,00%
	<b>Oy Kullanmadım</b>	15,30%	8,30%	12,00%	6,40%	9,60%	6,30%	9,30%
	<b>SAADET PARTİSİ</b>	1,70%	2,10%	4,00%	3,20%	4,80%	4,20%	3,50%
<b>TOPLAM</b>		100,00%	100,00%	100,00%	100,00%	100,00%	100,00%	100,00%

“24 Haziran 2018’de Gerçekleşen Genel Seçimlerde Hangi Partiye Oy Verdiniz?” sorusunun “Hane Aylık Gelir?” karşılaştırması incelendiğinde;

**0-1000 TL gelir aralığında yer alan katılımcıların:** %39’u AKP, %18,6’sı CHP, %15,3’ü Oy Kullanmadım;

**1001-2000 TL gelir aralığında yer alan katılımcıların:** %37,5’i AKP, %32,3’ü CHP, %10,4’ü İYİ Parti;

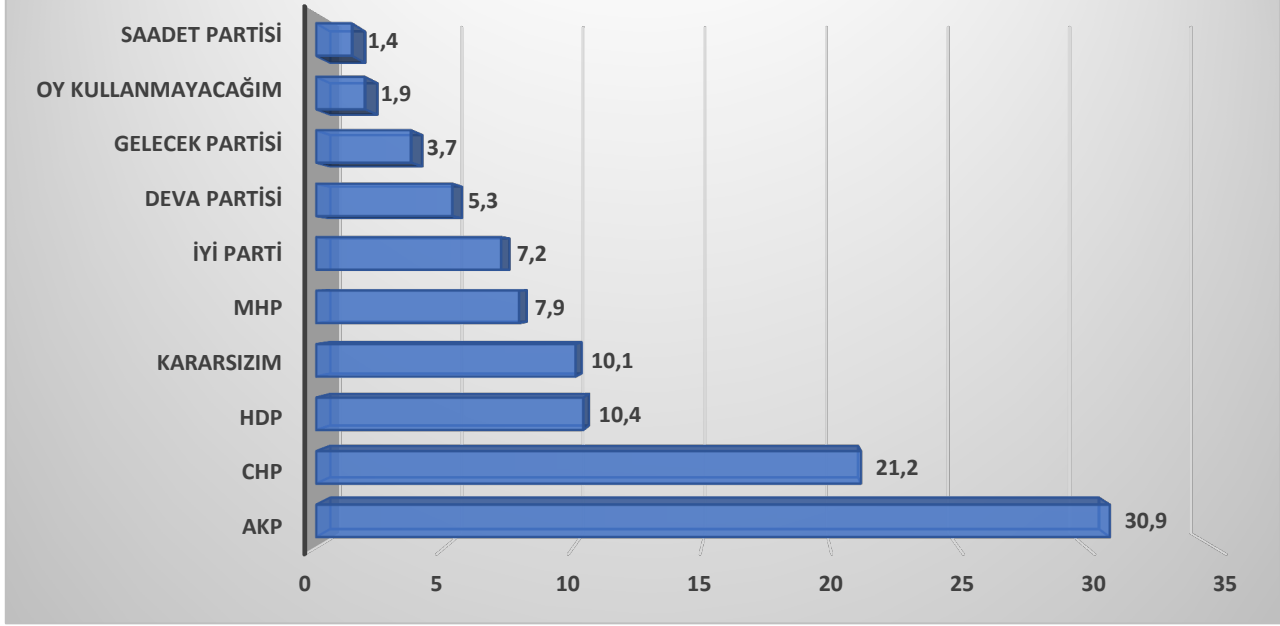
**2001-3000 TL gelir aralığında yer alan katılımcıların:** %37,3’ü AKP, %15,3’ü CHP, %12’si Oy Kullanmadım, %12’si HDP, %12’si MHP;

**3001-4000 TL gelir aralığında yer alan katılımcıların:** %36,2’si AKP, %22,3’ü CHP, %13,8’i HDP;

**4001-5000 TL gelir aralığında yer alan katılımcıların:** %34,9’u AKP, %22,9’u CHP, %12’si HDP;

**5001 TL ve üstü gelire sahip katılımcıların:** %31’i AKP, %28,9’u CHP, %11,3’ü HDP yanıtlarını vermişlerdir.

## BU PAZAR GÜNÜ BİR GENEL SEÇİM OLSA HANGİ PARTİYE OY VERİRDİNİZ? (%)



Araştırma grubunda yer alan katılımcılara “**Bu Pazar Günü Bir Genel Seçim Olsa Hangi Partiye Oy Verirdiniz?**” sorusu yöneltilmiştir. Buna göre katılımcıların;

**%30,9’u “AKP”, %21,2’si “CHP”, %10,4’ü “HDP”, %10,1’i “Kararsızım” %7,9’u “MHP”, %7,2’si “İYİ Parti”, %5,3’ü “DEVA Partisi”, %3,7’si “GELECEK Partisi”, %1,9’u “Oy kullanmayacağım” %1,4’ü “SAADET Partisi”** yanıtlarını vermişlerdir.

BU PAZAR GÜNÜ BİR GENEL SEÇİM OLSA HANGİ PARTİYE OY VERİRDİNİZ? * YAŞ ARALIĞI?								
		YAŞ ARALIĞI?						TOPLAM
		18-24	25-34	35-44	45-54	55-64	65+	
BU PAZAR GÜNÜ BİR GENEL SEÇİM OLSA HANGİ PARTİYE OY VERİRDİNİZ?	AKP	21,60%	28,30%	40,00%	38,60%	26,90%	44,40%	30,90%
	CHP	19,80%	19,30%	19,20%	24,10%	34,60%	11,10%	21,20%
	DEVA PARTİSİ	3,60%	4,90%	5,60%	9,60%	3,80%		5,30%
	GELECEK PARTİSİ	2,70%	4,90%	4,00%		3,80%	11,20%	3,70%
	HDP	9,90%	12,30%	8,80%	6,00%	15,40%		10,40%
	İYİ PARTİ	11,70%	8,60%	4,00%	3,60%	3,80%	11,10%	7,20%
	KARARSIZIM	17,10%	11,50%	6,40%	7,20%		22,20%	10,10%
	MHP	7,20%	8,20%	9,60%	6,00%	7,70%		7,90%
	OY KULLANMAYACAĞIM	4,50%	0,40%	2,40%	2,40%	1,90%		1,90%
	SAADET PARTİSİ	1,80%	1,60%		2,40%	1,90%		1,40%
TOPLAM		100,00%	100,00%	100,00%	100,00%	100,00%	100,00%	100,00%

“Bu Pazar Günü Bir Genel Seçim Olsa Hangi Partiye Oy Verirdiniz?” sorusunun “Yaş Aralığı?”

karşılaştırması incelendiğinde:

**18-24 Yaş aralığında yer alan katılımcıların:** %21,6’sı AKP, %19,8’i CHP, %17,1’i Kararsızım;

**25-34 Yaş aralığında yer alan katılımcıların:** %28,3’ü AKP, %19,3’ü CHP, %12,3’ü HDP;

**35-44 Yaş aralığında yer alan katılımcıların:** %40’ı AKP, %19,2’si CHP, %9,6’sı MHP;

**45-54 Yaş aralığında yer alan katılımcıların:** %38,6’sı AKP, %24,1’i CHP, %9,6’sı Deva Partisi;

**55-64 Yaş aralığında yer alan katılımcıların:** %34,6’sı CHP, %26,9’u AKP, %15,4’ü HDP;

**65 yaş üstü katılımcıların:** %44,4’ü AKP, %22,2’si Kararsızım, %11,2’si Gelecek Partisi yanıtlarını vermişlerdir.

**BU PAZAR GÜNÜ BİR GENEL SEÇİM OLSA HANGİ PARTİYE OY VERİRDİNİZ? \* EĞİTİM DURUMUNUZ NEDİR?**

		EĞİTİM DURUMUNUZ NEDİR?							TOPLAM
		Diplomasız Okuryazar	İlkokul	Lisansüstü	Lise	Okuryazar Değil	Ortaokul	Üniversite	
BU PAZAR GÜNÜ BİR GENEL SEÇİM OLSA HANGİ PARTİYE OY VERİRDİNİZ?	AKP		40,00%	39,00%	35,60%	50,00%	27,80%	27,50%	30,90%
	CHP	50,00%	10,00%	16,90%	20,00%		20,40%	23,40%	21,20%
	DEVA PARTİSİ		6,70%	8,50%	5,20%		11,10%	3,80%	5,30%
	GELECEK PARTİSİ		3,30%	1,70%	3,00%	50,00%	5,60%	3,80%	3,70%
	HDP		20,00%	8,50%	6,70%		7,40%	12,00%	10,40%
	İYİ PARTİ		10,00%	5,10%	8,10%		9,30%	6,70%	7,20%
	KARARSIZIM	50,00%	3,30%	8,50%	11,10%		5,60%	11,10%	10,10%
	MHP		3,30%	6,80%	8,90%		9,30%	7,90%	7,90%
	OY KULLANMAYACAĞIM		3,30%		1,50%		3,70%	2,00%	1,90%
	SAADET PARTİSİ			5,10%				1,80%	1,40%
TOPLAM		100,00%	100,00%	100,00%	100,00%	100,00%	100,00%	100,00%	

“Bu Pazar Günü Bir Genel Seçim Olsa Hangi Partiye Oy Verirdiniz?” sorusunun “Eğitim Durumunuz Nedir?” sorusu ile yapılan karşılaştırması incelendiğinde;

**Diplomasız Okuryazar grubunda yer alan katılımcıların: %50’si CHP, %50’si Kararsızım;**

**İlkokul grubunda yer alan katılımcıların: %40’ı AKP, %20’si HDP, %10’u CHP;**

**Lisansüstü grubunda yer alan katılımcıların: %39’u AKP, %16,9’u CHP, %8,5’i HDP, %8,5’i DEVA Partisi;**

**Lise grubunda yer alan katılımcıların: %35,6’sı AKP, %20’si CHP, %11,1’i Kararsızım;**

**Okuryazar Değil grubunda yer alan katılımcıların: %50’si AKP, %50’si GELECEK Partisi;**

**Ortaokul grubunda yer alan katılımcıların: %27,8’i AKP, %20,4’ü CHP, %11,1’i DEVA Partisi;**

**Üniversite grubunda yer alan katılımcıların: %27,5’i AKP, %23,4’ü CHP, %12’si HDP yanıtlarını vermişlerdir.**

**BU PAZAR GÜNÜ BİR GENEL SEÇİM OLSA HANGİ PARTİYE OY VERİRDİNİZ? \* HANE AYLIK GELİR?**

		HANE AYLIK GELİR?						TOPLAM
		0-1000 TL	1001-2000 TL	2001-3000 TL	3001-4000 TL	4001-5000 TL	5001+TL	
BU PAZAR GÜNÜ BİR GENEL SEÇİM OLSA HANGİ PARTİYE OY VERİRDİNİZ?	AKP	27,10%	34,40%	33,30%	33,00%	33,70%	24,60%	30,90%
	CHP	16,90%	30,20%	14,70%	21,30%	18,10%	25,40%	21,20%
	DEVA PARTİSİ	6,80%	7,30%	4,70%	3,20%	4,80%	5,60%	5,30%
	GELECEK PARTİSİ	5,10%	2,10%	5,30%		4,80%	4,20%	3,70%
	HDP	11,90%	5,20%	9,30%	12,80%	14,50%	10,60%	10,40%
	İYİ PARTİ	13,60%	9,40%	6,00%	6,40%	2,40%	7,70%	7,20%
	KARARSIZIM	8,50%	4,20%	13,30%	9,60%	10,80%	11,30%	10,10%
	MHP	6,80%	4,20%	11,30%	7,40%	8,40%	7,00%	7,90%
	OY KULLANMAYACAĞIM	1,70%	2,10%	1,30%	4,30%	1,20%	1,40%	1,90%
	SAADET PARTİSİ	1,70%	1,00%	0,70%	2,10%	1,20%	2,10%	1,40%
TOPLAM		100,00%	100,00%	100,00%	100,00%	100,00%	100,00%	100,00%

“Bu Pazar Günü Bir Genel Seçim Olsa Hangi Partiye Oy Verirdiniz?” sorusunun “Hane Aylık Gelir?”

karşılaştırması incelendiğinde

**0-1000 TL gelir aralığında yer alan katılımcıların:** %27,1’i AKP, %16,9’u CHP, %13,6’sı İYİ Parti;

**1001-2000 TL gelir aralığında yer alan katılımcıların:** %34,4’ü AKP, %30,2’si CHP, %9,4’ü İYİ Parti;

**2001-3000 TL gelir aralığında yer alan katılımcıların:** %33,3’ü AKP, %14,7’si CHP, %13,3’ü Kararsızım;

**3001-4000 TL gelir aralığında yer alan katılımcıların:** %33’ü AKP, %21,3’ü CHP, %12,8’i HDP;

**4001-5000 TL gelir aralığında yer alan katılımcıların:** %33,7’si AKP, %18,1’i CHP, %14,5’i HDP;

**5001 TL ve üstü gelire sahip katılımcıların:** %25,4’ü CHP, %24,6’sı AKP, %11,3’ü Kararsızım yanıtlarını vermişlerdir.



**BU PAZAR GÜNÜ BİR GENEL SEÇİM OLSA HANGİ PARTİYE OY VERİRDİNİZ? \***  
**24 HAZİRAN 2018'DE GERÇEKLEŞEN GENEL SEÇİMLERDE HANGİ PARTİYE OY VERDİNİZ?**

		24 HAZİRAN 2018'DE GERÇEKLEŞEN GENEL SEÇİMLERDE HANGİ PARTİYE OY VERDİNİZ?							TOPLAM
		AKP	CHP	HDP	İYİ PARTİ	MHP	Oy Kullanmadım	SAADET PARTİSİ	
BU PAZAR GÜNÜ BİR GENEL SEÇİM OLSA HANGİ PARTİYE OY VERİRDİNİZ?	AKP	83,30%		4,50%			8,60%		30,90%
	CHP		84,20%	1,50%	1,90%		12,10%		21,20%
	DEVA PARTİSİ	9,50%	1,40%	4,50%			3,40%	22,70%	5,30%
	GELECEK PARTİSİ	6,30%	0,70%		5,60%			22,70%	3,70%
	HDP	0,90%	7,50%	78,80%					10,40%
	İYİ PARTİ				44,40%		36,20%		7,20%
	KARARSIZIM		4,80%	9,10%	48,10%		36,20%	13,60%	10,10%
	MHP					87,50%			7,90%
	OY KULLANMAYACAĞIM		1,40%	1,50%			12,50%	3,40%	1,90%
	SAADET PARTİSİ							40,90%	1,40%
TOPLAM		100,00%	100,00%	100,00%	100,00%	100,00%	100,00%	100,00%	100,00%

“24 Haziran 2018’de Gerçekleşen Genel Seçimlerde Hangi Partiye Oy Verdiniz?” sorusunun “Bu Pazar Günü Bir Genel Seçim Olsa Hangi Partiye Oy Verirdiniz?” karşılaştırması incelendiğinde;

**AKP** yanıtını veren katılımcıların: %83,3’ü AKP, %9,5’i DEVA Partisi, %6,3’ü Gelecek Partisi;

**CHP** yanıtını veren katılımcıların: %84,2’si CHP, %7,5’i HDP, %4,8’i Kararsızım;

**HDP** yanıtını veren katılımcıların: %78,8’i HDP, %9,1’i Kararsızım, %4,5’i DEVA Partisi, %4,5’i AKP;

**İYİ PARTİ** yanıtını veren katılımcıların: %48,1’i Kararsızım, %44,4’ü İYİ Parti, %5,6’sı Gelecek Partisi;

**MHP** yanıtını veren katılımcıların: %87,5’i MHP, %12,5’i Oy Kullanmayacağım;

**Oy Kullanmadım** yanıtını veren katılımcıların: %36,2’si İYİ Parti, %36,2’si Kararsızım, %12,1’i CHP;

**SAADET PARTİSİ** yanıtını veren katılımcıların: %40,9’u Saadet Partisi, %22,7’si Gelecek Partisi, %22,7’si DEVA Partisi yanıtlarını vermişlerdir.