



ERGANİ BELEDİYESİ HİZMET, BEKLENTİ VE MEMNUNİYET SAHA ÇALIŞMASI RAPORU

ARALIK 2018



YÖNTEM VE AMAÇ

Sosyo Politik Saha Araştırmaları Merkezinin; Diyarbakır'a bağlı Ergani İlçesinde 30 Mart 2014 seçimlerinden bu yana yürütülen belediye hizmetlerinden memnuniyeti, Erganililerin talep, tercih ve şikayetlerini tespit etmek amacıyla yürütmüş olduğu bu çalışma; 15-16 Aralık 2018 tarihleri arasında, Ergani ilçe sınırları içerisinde yaşayan 1075 kişi ile hanede yüz yüze görüşmeye dayalı, tesadüfi anket tekniği ile yapılmıştır.

Ergani İlçe belediyesi içerisinde bulunan mahallelerde gerçekleşen ve nicel alan araştırması olarak düzenlenen çalışmada %95 güven aralığı ve %3 hata payı örneklem belirlenmiş; 1075 kişiden oluşan örneklem, ilin 2017 TÜİK verilerinden alınan nüfus sayılarına göre oransal olarak dağıtılmıştır. Elde edilen veriler daha sonra SPSS programına aktarılarak analizi edilmiştir.

Çalışma; Demografik veriler, Belediye hizmetleri ve Talep ve eğilimler olarak 3 bölümden oluşmuştur.

Cinsiyet, yaş, hane aylık geliri gibi bilgilerin belediye hizmetlerine dair sorularla karşılaştırmalı tablolarının yapıldığı çalışma da mahallelerin; belediye faaliyetlerini algılayışına dair kıyaslamalar yanında politik tercihleri de anlaşılmasına çalışılmıştır.

Oldukça geniş ve önemli verilerin açığa çıktığı çalışmanın özeti aşağıdaki gibidir;

Ayrıntılarının raporun içinde görüleceği çalışma 19 mahallede gerçekleştirilmiştir. Cinsiyet kotasına önem veren çalışmada araştırma grubunun %51,3'ü **Kadın** , %48,7'si **Erkek** görüşmecilerden oluşmaktadır. Genç yaş grubunun çoğunluk oluşturduğu araştırmaya göre;

Araştırma grubunun %72,9'unun farklı derecelerde de olsa Ergani ilçesinde yaşamaktan "**Mutlu Olduğunu**" belirtirken, hane gelir düzeyi yükseldikçe ilçede yaşamaktan memnun olma oranlarında düşüş gözlenmiştir.

Belediye hizmetleri açısından Ergani'nin en önemli 1.sorununu sırasıyla; %27,1'i "**Yol/Asfalt/Kaldırım Yapım/Onarım**", %22'si "**Altyapı/Kanalizasyon, İçme Suyu**", "%12,5'i "**Çöp ve Temizlik Hizmetleri**" ve %10'u "**Yoksullara Yardım/Sosyal Destek**" olarak tanımlarken;

Şirinevler, Kemertaş, Hendek mahalleleri 1. Öncelikli sorun olarak **“Altyapı/Kanalizasyon, İçme Suyu” derken**; Aziziye mahallesi **“Çöp ve Temizlik Hizmetleri”**ni öncelikli sorun olarak tariflemiştir. Fevzi Çakmak mahallesi öncelikli sorun **“Yoksullara Yardım/Sosyal Destek”** derken; diğer tüm mahalleler önemli 1. Sorun **“Yol/Asfalt/Kaldırım Yapım/Onarım”** olduğu tespit edilmiştir. Aynı zamanda katılımcıların **%54,8**'i Ergani belediyesinin yapmış olduğu yol yapım hizmetlerinin bu dönemde arttığını düşünmektedir.

Ayrıca Ergani de Sosyal yardım ve istihdama yönelik taleplerde giderek artan bir seyirle de karşılaşmıştır.

Sadece %39,2'si Belediye iş ve işlemlerinin hızlandığını beyan ederken; **%36,7**'sinin **“Ergani'nin tanıtımının”** bu belediye döneminde daha çok arttığını düşündüğü görülmüştür. **“İmarlı ve düzenli bir kentsel gelişim konusunda “iyi gelişmeler oldu”** diyenlerin oranı; **%36,8**'iken; **%55,1**'i **“Çevre düzeni ve yeşil alan miktarının artması”** konusunda **“İyi Gelişmeler Oldu”** olduğunu düşünmektedir.

“Ergani Belediyesinin İlk Akla Gelen İcraatları Sizce Nelerdir?” sorusuna katılımcıların **%36,8**'i **“Yeşil alan /Park-Bahçe Yapımı”** derken, **%34,7**'si **“Yol Yapımı”** yanıtlarını vermişlerdir. En az hatırlanan icraatların ise **%1,1** ile **“Eğitim Hizmetleri”** ve **%2,9** ile **“Çöp ve Temizlik”** faaliyetleri olduğu görülmüştür.

Son 4 yılda Ergani de gözle görülür bir gelişim olup olmadığına dair algıları ölçmek için sorulan soruya, katılımcı grubumuzun **%55,1**'i **“Evet Kısmı Gelişme Oldu”** derken, **%15,8**'i **“Evet Çok Hızlı Gelişme Oldu”** demiştir. Yani toplamda **%70,90** gibi bir oran gelişme olduğu kanaatindedir.

“Ergani belediyesinin son 4 yıllık çalışmalarının beklentilerle uyumlu olarak başarılı bulup bulmadıkları sorulan katılımcılardan %28,7si tahmininden daha başarılı bulduğunu söylerken, %25,9'u tahmin ettiği gibi başarılı bulduğunu; toplamda 4 yılı beklentisine göre “Başarılı” bulanların **%54,6**'yı bulduğunu, ancak toplamda **%16,9**'u **“Başarısız”** bulduğunu beyan etmiştir

Katılımcıların **%80**'i İtfaiye Müdürlüğü'nün; **%86,8**'i Mezarlıklar müdürlüğü'nün; **%48,1**'i Su ve kanal işlerinin, **%47,5**'i ise Ulaşım hizmetlerinin Ergani Belediyesinden Diyarbakır Büyükşehir Belediyesinin hizmet alanına geçtiğini bilmediğini belirtmiştir. Yanıtlardan anlaşılacağı üzere çoğunluk Büyükşehir belediyesinin hizmet alanlarını yeterince bilmemektedir.

Ergani Belediyesinin hizmet sunarken ayrımcılık yaptığını düşünenlerin oranı **%27,5** iken çoğunluk ayrımcılık yapılmadığı kanaatindedir. Ayrımcılık yapıldığını düşünenlerin çoğunluk oluşturduğu mahallelerin başında **Fevzi Çakmak ve Akçakale** mahalleleri gelmektedir.

Araştırma grubunun toplamda %62,4'ü “Genel olarak Ergani Belediyesinin hizmetlerinden memnun” iken; toplamda %14 memnun olmadığını belirtmiştir. Memnun olmadığını belirtenlerin çoğunluğu **Sanayi ve Ahmetli** mahallelerindeki katılımcılar içinde ölçülmüştür. **Hendek** mahallesi en kararsız grubu barındırmaktadır.

Ayrıca katılımcıların yarısından biraz fazlası Ergani belediyesinden talebi olduğunu belirtirken; taleplerin ilk dört sırasını sırasıyla şunlar oluşturmaktadır; İş talebi, yol, alt yapı ve sosyal yardım.

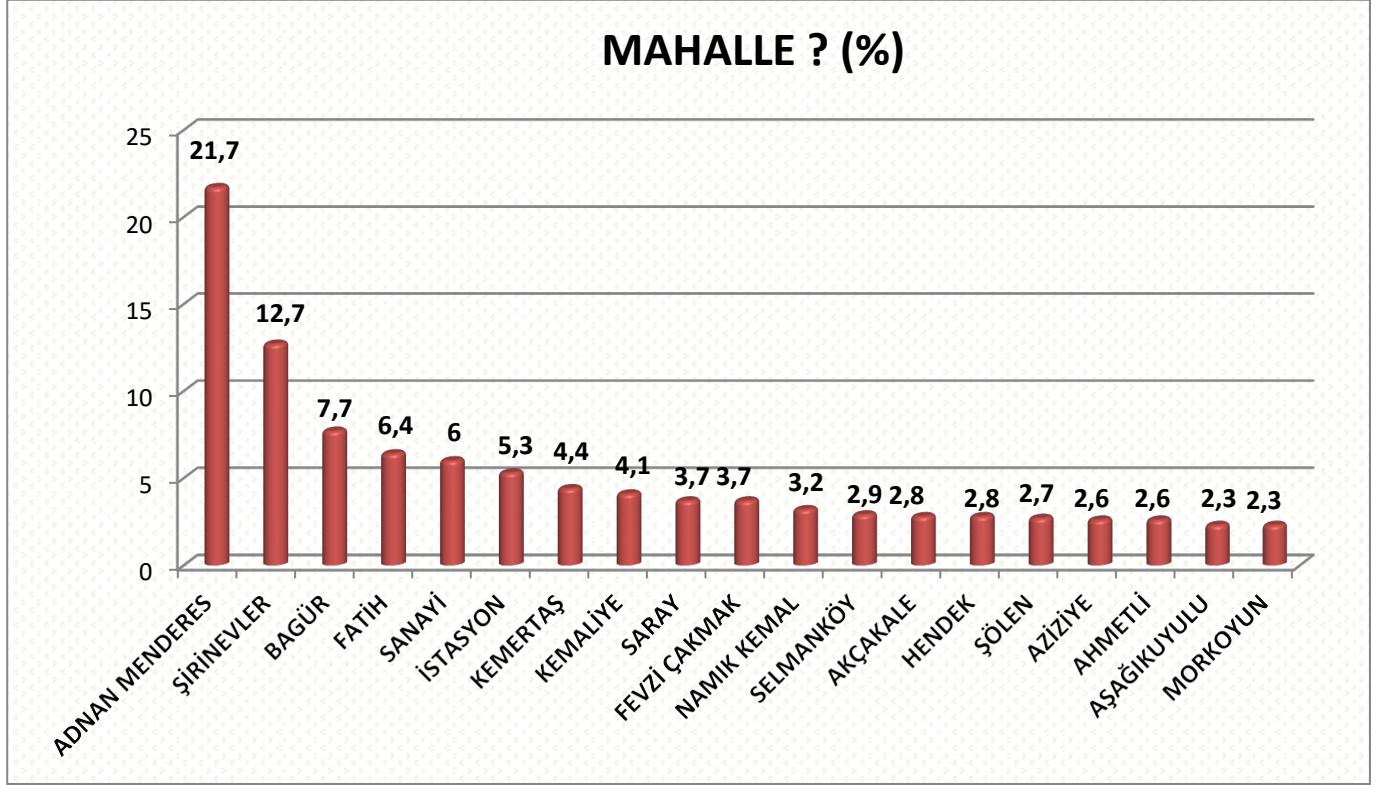
SİYASAL EĞİLİMLER

Çalışmamızda Ergani'nin siyasi eğilim ve tercihlerini, bunun hizmetlere yaklaşımla ilişkisini de anlamaya dönük sorular ve karşılaştırmalar yer almıştır. Ayrıntılarını raporda bulacağınız çalışmaya göre özetle;

30 Mart 2014 yerel seçimlerinde katılımcıların %39,3'ü 'BDP' , %19,6'sı 'AKP' ye oy verdiğini; Bu Pazar seçim olsa; %39,3'ü 'HDP' , %20,6'sı 'AKP'ye oy vereceğini beyan etmiştir. Ancak katılımcıların %24,7 gibi büyük bir kısmı kararsız olduğunu; %10,3'ünde oy kullanmayacağını beyan etmiştir. Hane içi gelirin fazlalaşmasına paralel olarak oy kullanmak istememe eğiliminde kısmi artışlar olduğu, en yoğun kararsız grubun ise (0-500 TL) düşük gelirli grupta olduğu görülmüştür. Araştırmaya göre HDP ile AKP arasında %18,7 gibi bir fark bulunmaktadır. Seçimin kaderini kararsız ve oy kullanmayacağını söyleyen seçmenin belirleyeceği anlaşılmaktadır.

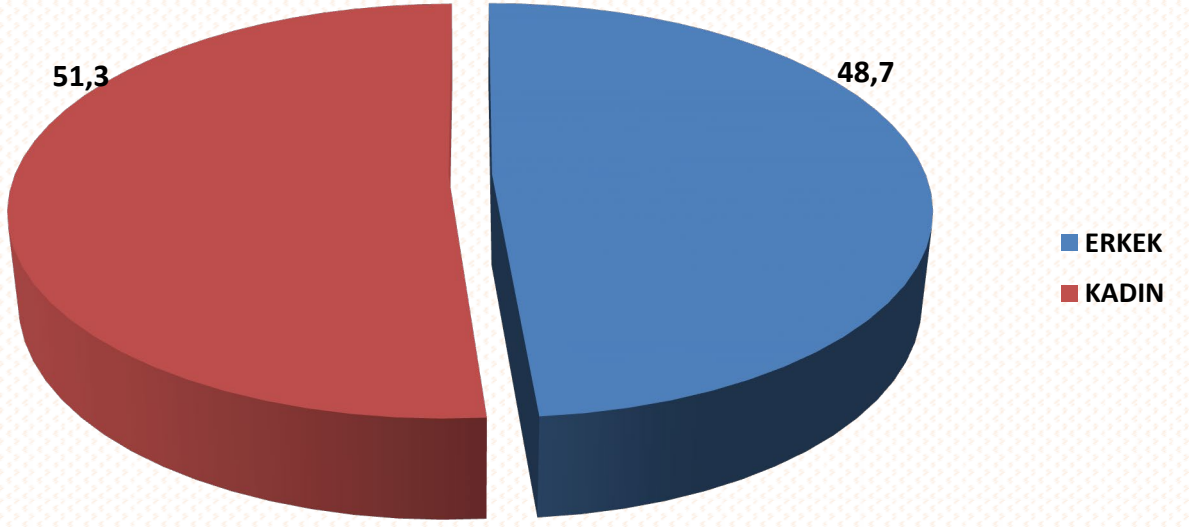
Kararsız seçmeni en çok barındıran mahaller ise şunlardır: Selmanköy , Hendek Akçakale, Morkoyun Şölen, Saray, Şirinevler

Ayrıca %63,8'lik kesim Belediye hizmetlerinden memnun olmakla birlikte AKP'ye oy vereceğini belirtirken; Kararsız olanların toplamda %67,2'si, Oy kullanmayacağını söyleyenlerin toplamda %67,5'i Belediye hizmetlerinden memnun olduklarını belirtmişlerdir.



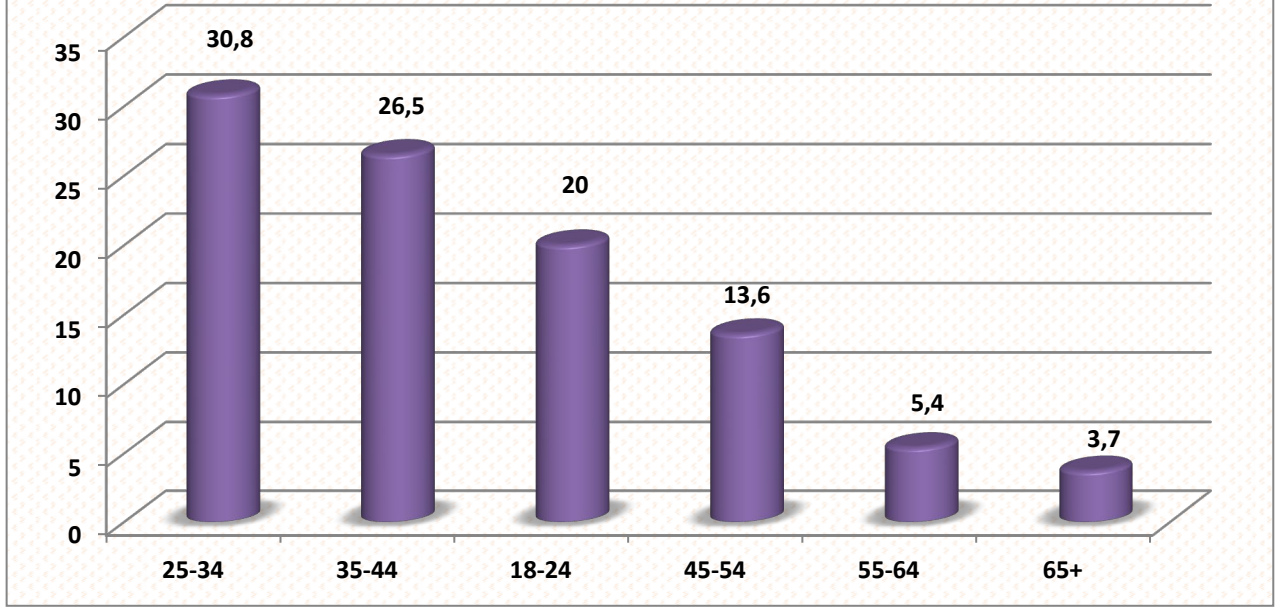
Ergani Belediyesine dair yapılan beklenti ve memnuniyet anketinin mahallelere göre örneklem dağılımı, nüfus verileri baz alınarak yapılmıştır. Buna göre toplam anket sayısının **%21,7'si** nüfusu en yoğun olan **Adnan Menderes** Mahallesinde yapılmıştır. Diğer yoğun nüfuslu olan mahallerin örneklem dağılımı ise şu şekildedir. **Şirinevler** Mahallesi **%12,7**, **Bagür** Mahallesi **%7,7**, **Fatih** Mahallesi **%6,4**, **Sanayi** Mahallesi **%6**, **İstasyon** Mahallesi **%5,3**, **Kemertaş** Mahallesi **%4,4**, **Kemaliye** Mahallesi **%4,1** olarak belirlenmiştir.

CİNSİYET? (%)



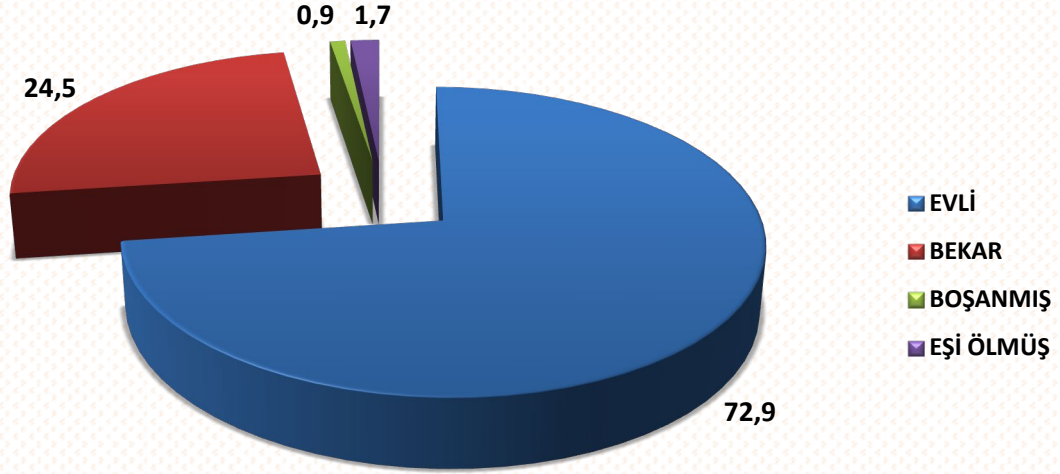
Demografik yapıya dair ilk belirleme cinsiyete dairdir. Araştırma grubunun %51,3'ü Kadın , %48,7'si Erkek görüşmecilerden oluşmaktadır.

YAŞ ARALIĞI? (%)



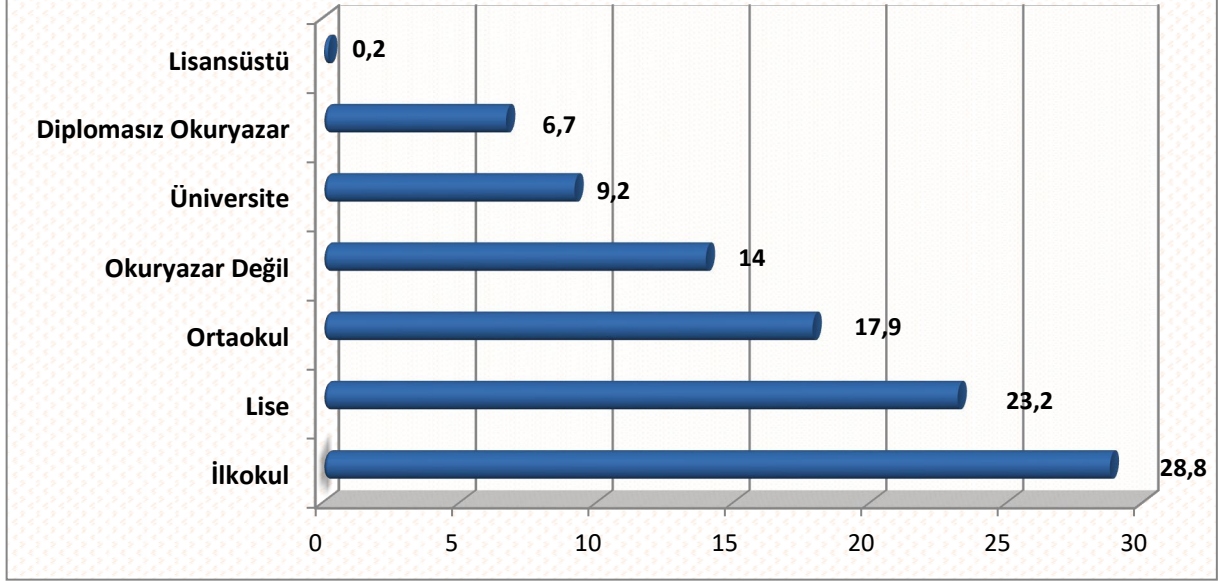
Araştırma grubunda yer alanların yaş gruplarına ilişkin verilere yukarıda yer verilmiştir. Buna göre araştırma grubunun; %3,7'si **65 yaş ve üstü** , %5,4'ü **55-64 yaş aralığı**, % 13,6'sı **45-54 yaş aralığı**, %20'si **18-24 yaş aralığı**, % 26,5'i **35-44 yaş aralığı**, % 30,8'i **25-34 yaş aralığında** bulunmaktadır.

MEDENİ DURUMUNUZ? (%)



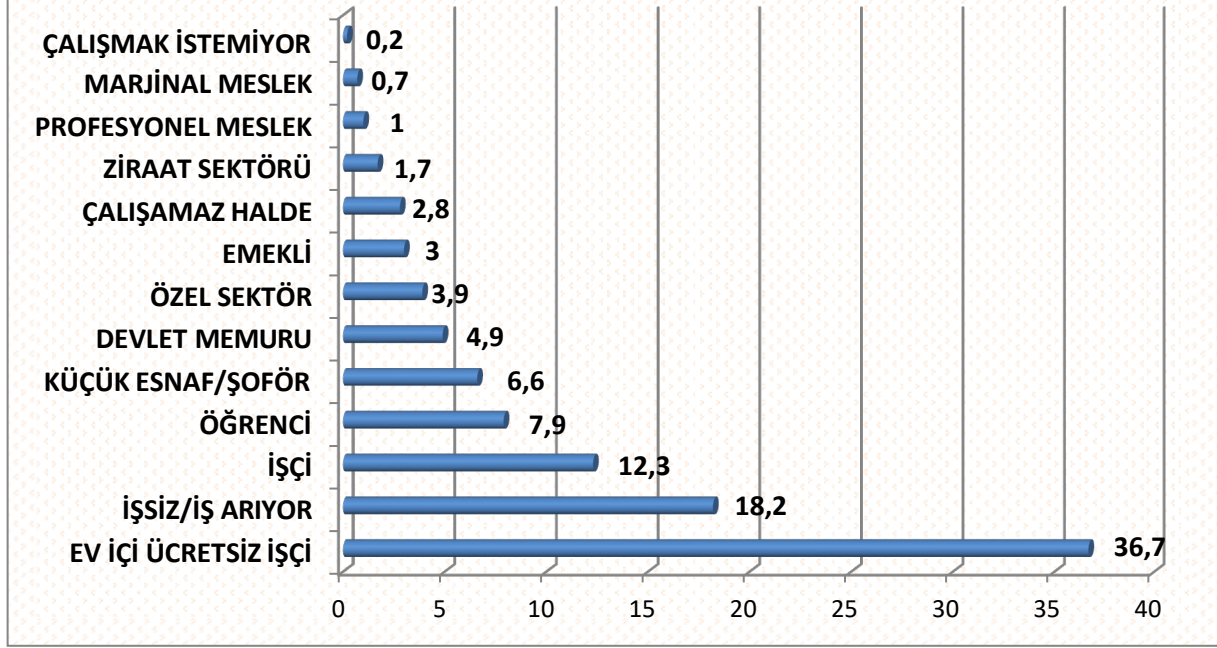
Medeni duruma ilişkin, araştırma grubunda yer alanların % 72,9'u **Evli**, % 24,5'i **Bekar**, %0,9'u **Boşanmış**, %1,7'si ise **Eşinin ölmüş** olduğu grafikten görülmektedir.

EĞİTİM DURUMUNUZ? (%)



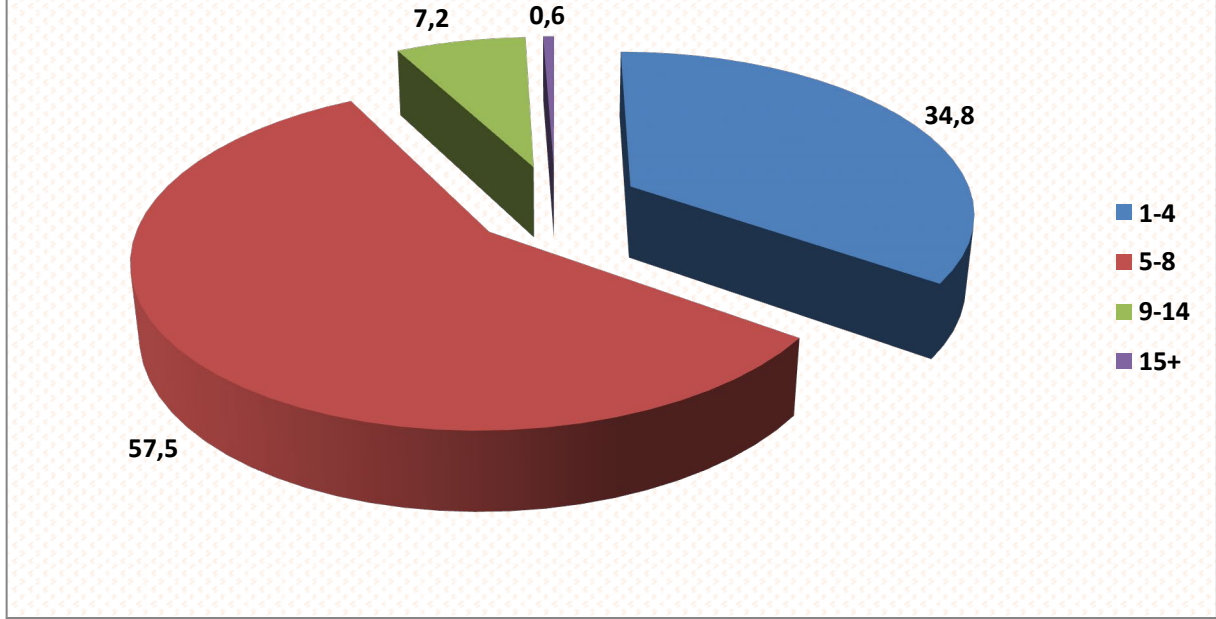
Araştırma grubunun eğitim durumlarına bakıldığında, araştırmaya katılanların; %28,8'i **İlkokul**, %23,2'si **Lise**, %17,9'u **Ortaokul**, %14'ü **Okuryazar Olmadığını**; %9,2'si **Üniversite**, %6,7'si **Diplomasız Okuryazar** olduğu görülmektedir.

İSTİHDAM DURUMU? (%)



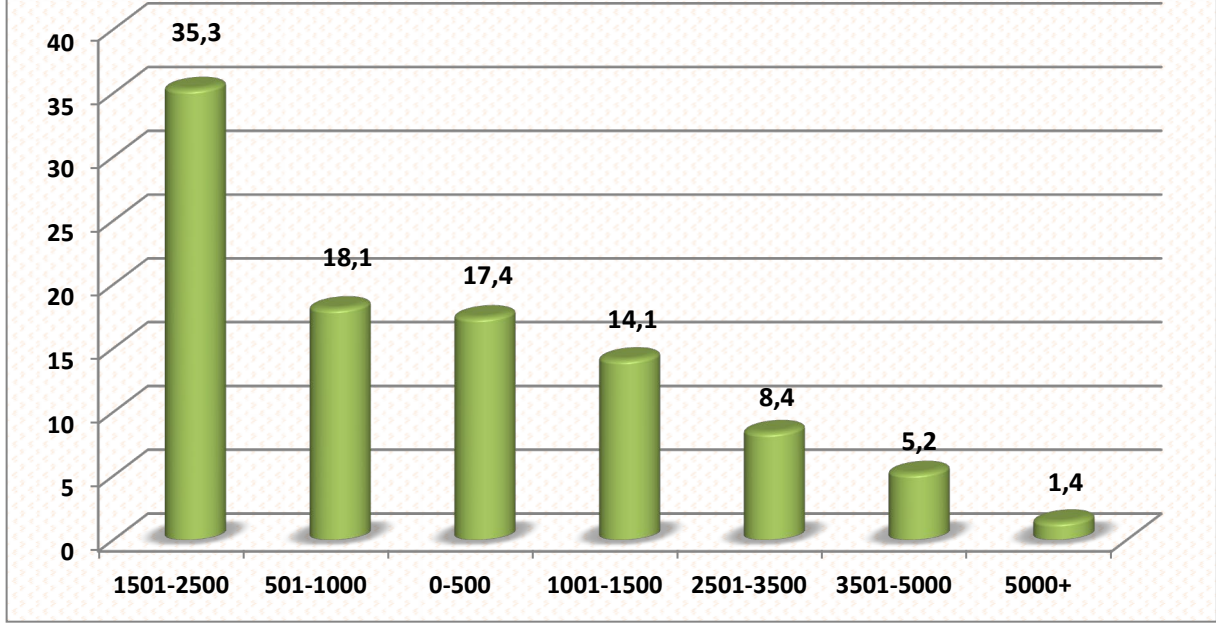
İstihdam durumu sosyo-kültürel tutumlardan siyasal tercihlere kadar geniş bir yelpazede etkisi olan önemli bir etkidir. Buna göre araştırma grubunun, %36,7'si **Ev İçi Ücretsiz İşçi**, %18,2'si **İşçi**, %12,3'ü **Küçük Esnaf / Şoför**, %3,9'u **Özel Sektör**, %2,8'i **Çalışamaz Halde** olduğunu, %1'i **Profesyonel Meslek (Doktor, Mimar, Mühendis)** ve son olarak %0,2'si **Çalışmak İstemediklerini** ifade etmişlerdir.

HANEDE YAŞAYAN KİŞİ SAYISI? (%)



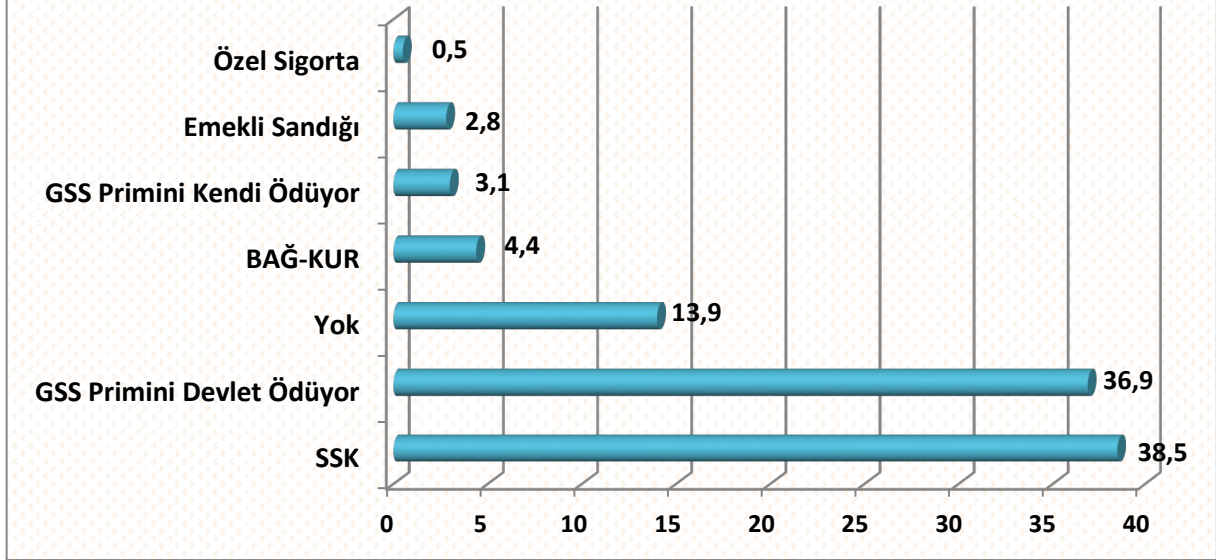
Kişi ve hane bilgilerinde yanıt aranan bir diğer soru hanede yaşayan kişi sayısıdır. Alınan yanıtlara göre araştırma grubunun %57,5'i hanede **5-8** arası kişi olduğunu, %34,8'i **1-4** kişi olduğunu, %7,2'si **9-14** arası kişi olduğunu ve son olarak %0,6'sı ise **15 kişi ve üzeri** kişi olduğu belirtilmiştir.

HANE AYLIK GELİRİ? (%)



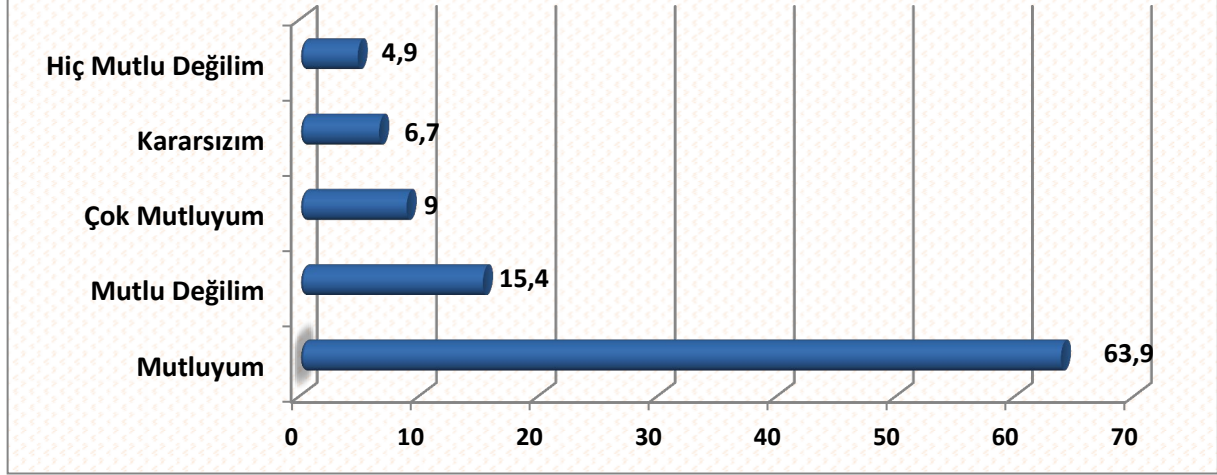
Grafikten görüldüğü gibi araştırma grubunun %1,4'ü hane aylık gelirini **5000 TL** üzeri, %5,2'si **3501-5000 TL** arası, %8'4'ü **2501-3500 TL** arası, %14,1'i **1001-1500 TL** arası, %17,4'ü **0-500 TL** arası, %18,1'i **501-1000 TL** arası ve son olarak %35,3'ü ise hane aylık gelirini **1501-2500** arası olduğunu belirtmiştir.

SOSYAL GÜVENCENİZ? (%)



Sosyo-ekonomik bulgularda yer verilmesi gereken önemli bir veride sosyal güvenlik kaydına dairdir. Buna göre araştırma grubunun % 38,5'inin SSK, %36,9'unun Genel Sağlık Sigortası olduğu ve priminin devletçe ödendiği %13,9'unun herhangi bir sosyal güvenlik kaydı bulunmazken,%4,4'ünün BAĞ-KUR ve %3,1'inin ise yine genel sağlık sigortasının olduğu ancak priminin kendilerince ödendiği belirlenmiştir.

ERGANI'DE YAŞAMAKTAN MUTLU MUSUNUZ? (%)



Bu bölümde doğrudan olarak yerel yönetimlerden beklentilerin neler olduğunu tespit edebilecek sorulara geçmeden önce araştırma grubunda yer alanların genel olarak Ergani ilçesinde yaşamaktan mutlu olup olmadıkları çalışma kapsamında ele alınmıştır. Buna göre araştırma grubunun %72,9'unun farklı derecelerde de olsa Ergani ilçesinde yaşamaktan **'Mutlu Olduğunu'** belirtmişken, %20,3'ü yine farklı derecelerde **'Mutlu Olmadığını'** bildirmiştir. Ayrıca % 6,7'lik bir kesim de **'Kararsız'** olduğunu aktarmıştır.

ERGANİ İLÇESİNDE YAŞAMAKTAN MUTLU MUSUNUZ?*CİNSİYET(%)				
		CİNSİYET		TOPLAM
		Erkek	Kadın	
ERGANİ İLÇESİNDE YAŞAMAKTAN MUTLU MUSUNUZ?	Çok Mutluyum	10,30%	7,80%	9,00%
	Mutluyum	60,70%	67,00%	63,90%
	Kararsızım	6,30%	7,10%	6,70%
	Mutlu Değilim	16,40%	14,50%	15,40%
	Hiç Mutlu Değilim	6,30%	3,60%	4,90%
	TOPLAM	100,00%	100,00%	100,00%

“Ergani’de Yaşamaktan Mutlu Musunuz?” sorusunun Cinsiyet karşılaştırmasına baktığımızda, **Kadın görüşmecilerin %77,8’i, Erkek görüşmecilerin ise %71’i farklı derecelerde Mutlu Olduklarını** belirtmişlerdir.

ERGANİ İLÇESİNDE YAŞAMAKTAN MUTLU MUSUNUZ? * YAŞ ARALIĞI (%)								
		YAŞ ARALIĞI						TOPLAM
		18-24	25-34	35-44	45-54	55-64	65+	
ERGANİ İLÇESİNDE YAŞAMAKTAN MUTLU MUSUNUZ?	Çok Mutluyum	6,00%	6,60%	11,20%	13,70%	10,30%	10,00%	9,00%
	Mutluyum	55,80%	65,30%	65,60%	65,10%	69,00%	72,50%	63,90%
	Kararsızım	10,20%	6,30%	6,00%	5,50%	3,40%	5,00%	6,70%
	Mutlu Değilim	20,90%	15,40%	14,00%	13,70%	12,10%	7,50%	15,40%
	Hiç Mutlu Değilim	7,00%	6,30%	3,20%	2,10%	5,20%	5,00%	4,90%
TOPLAM		100,00%	100,00%	100,00%	100,00%	100,00%	100,00%	100,00%

Araştırma grubuna yönelmiş olduğumuz “**Ergani ilçesinde yaşamaktan mutlu musunuz?**” sorusu yaş aralıklarına göre incelenmiştir. Buna göre;

“**Mutluyum**” ve “**Mutlu Değilim**” yanıtlarının yaş aralıklarına göre sıralamasına bakınca en belirgin durum genç görüşmecilerin yaşlılara oranla daha mutsuz olduğudur. Nitekim buna dayanarak yaş arttıkça mutluluk oranı da artmaktadır diyebiliriz. Yine dikkate alınması gereken husus çok mutlu ve çok mutsuz görüşmecilerin oranının diğerlerine göre daha düşük seviyede olmasıdır.

65 yaş üstü görüşmecilerin **%82,5'i** farklı derecelerde **mutlu** olduğunu,

55-64 yaş arası görüşmecilerin **%79,3'ü** farklı derecelerde **mutlu** olduğunu,

45-54 yaş arası görüşmecilerin **%78,8'i** farklı derecelerde **mutlu** olduğunu,

35-44 yaş arası görüşmecilerin **%76,8'i** farklı derecelerde **mutlu** olduğunu,

25-34 yaş arası görüşmecilerin **%71,9'u** farklı derecelerde **mutlu** olduğunu belirtirken,

18-24 yaş arası görüşmecilerin **%61,8'i** farklı derecelerde **mutlu** olduğunu ve **%27,9'u** farklı derecelerde **mutsuz** olduğunu belirtmiştir.

ERGANİ İLÇESİNDE YAŞAMAKTAN MUTLU MUSUNUZ?*HANE AYLIK GELİR? (%)

		HANE AYLIK GELİR?							TOPLAM
		0-500TL	501-1000TL	1001-1500TL	1501-2500TL	2501-3500TL	3501-5000TL	5001+ TL	
ERGANİ İLÇESİNDE YAŞAMAKTAN MUTLU MUSUNUZ?	Çok Mutluyum	10,20%	7,20%	11,20%	9,20%	11,10%	1,80%	6,70%	9,00%
	Mutluyum	70,10%	64,10%	61,80%	63,40%	62,20%	60,70%	40,00%	63,90%
	Kararsızım	3,10%	7,20%	6,60%	6,40%	7,80%	17,90%	6,60%	6,70%
	Mutlu Değilim	13,40%	16,40%	10,50%	16,80%	15,60%	19,60%	26,70%	15,40%
	Hiç Mutlu Değilim	3,20%	5,10%	9,90%	4,20%	3,30%		20,00%	4,90%
TOPLAM		100,00%	100,00%	100,00%	100,00%	100,00%	100,00%	100,00%	100,00%

“Ergani ilçesinde yaşamaktan mutlu musunuz?” sorusu Hane Aylık Geliri durumuna göre incelenmiştir. Buna göre sonuç özetle aşağıdaki gibidir:

0-500 TL gelir grubunun toplamda %80,3’ü mutluyum derken, %16,6’ı mutlu değilim ve %3,1’i Kararsızım demiştir.

501-1000 TL gelir grubunun toplamda %71,3’ü Mutluyum derken, %21,5’i Mutlu değilim ve %7,2’si ise Kararsızım demiştir.

1001-1500 TL gelir grubunun toplamda %73’ü Mutluyum derken, %20,4’ü Mutlu değilim ve %6,6’sı Kararsızım demiştir.

1501-2500 TL gelir grubunun toplamda %72,2’si Mutluyum derken, %21’i Mutlu değilim ve %6,4’ü Kararsızım demiştir.

2501-3500 TL gelir grubunun toplamda %73,3’ü Mutluyum derken, %18,9’u Mutlu değilim ve %7,8’i Kararsızım demiştir.

3501-5000 TL gelir grubunun toplamda %62,5’i Mutluyum derken, %19,6’sı Mutlu değilim ve %17,9’u ise Kararsızım demiştir.

5001 ve üzeri TL gelir gurubunun toplamda %46,7’si Mutluyum derken, %46,7’si Mutlu değilim ve %6,6’sı ise Kararsızım demiştir.

ERGANİ İLÇESİNDE YAŞAMAKTAN MUTLU MUSUNUZ?*MAHALLE(%)

		MAHALLE																		TOPLAM	
		ADNAN MENDERES	ŞİRİNEVLER	BAGÜR	İSTASYON	FATİH	SANAYİ	KEMALİYE	KEMERTAŞ	SARAY	AZİZİYE	FEVZİ ÇAKMAK	AHMETLİ	SELMAN KÖY	NAMIK KEMAL	AKÇAKALE	ŞÖLEN	AŞAĞI KUYULU	MOR KOYUN		HENDEK
ERGANİ İLÇESİNDE YAŞAMAKTAN MUTLU MUSUNUZ?	Çok Mutluyum	3,00%	8,00%	1,20%	17,50%	11,60%	9,20%	13,60%	17,00%	5,00%	7,10%	12,50%		12,90%		10,00%	72,40%		4,00%	6,70%	9,00%
	Mutluyum	75,50%	43,80%	62,70%	63,20%	47,80%	55,40%	65,90%	68,10%	65,00%	85,70%	75,00%	85,70%	45,20%	85,30%	66,70%	27,60%	84,00%	80,00%	56,70%	63,90%
	Kararsızım	5,20%	13,10%	13,30%		10,10%	15,40%	4,50%	2,10%	15,00%		5,00%		6,50%					4,00%		6,70%
	Mutlu Değilim	14,60%	19,70%	19,30%	12,30%	24,60%	18,50%	11,40%	12,80%	12,50%	7,10%	2,50%	14,30%	19,40%	14,70%	16,70%		8,00%	8,00%	33,30%	15,40%
	Hiç Mutlu Değilim	1,70%	15,30%	3,60%	7,00%	5,80%	1,50%	4,50%		2,50%		5,00%		16,10%		6,70%		8,00%	4,00%	3,30%	4,90%
	TOPLAM	100,00%	100,00%	100,00%	100,00%	100,00%	100,00%	100,00%	100,00%	100,00%	100,00%	100,00%	100,00%	100,00%	100,00%	100,00%	100,00%	100,00%	100,00%	100,00%	100,00%

“Ergani ilçesinde yaşamaktan mutlu musunuz?” sorusu mahallelere göre incelenmiştir. Buna göre sonuç özetle aşağıdaki gibidir:

Adnan Menderes mahallesinde yaşayan katılımcıların toplamda %78,5’i Ergani’de yaşamaktan mutlu olduğunu söylerken %16,3’ü mutlu olmadığını belirtmiştir.

Şirinevler mahallesinde yaşayan katılımcıların toplamda %51,8’i Mutlu olduğunu söylerken, %35’i Mutlu olmadığını belirtmiştir.

Bagür mahallesinde yaşayan katılımcıların toplamda %63,9’u Mutlu olduğunu belirtirken, %22,9’u Mutlu olmadığını belirtmiştir.

İstasyon mahallesinde yaşayan katılımcıların toplamda %59,4’ü Mutlu olduğunu söylerken, %19,3’ü Mutlu olmadığını belirtmiştir.

Fatih mahallesinde yaşayan katılımcıların toplamda %56,4’ü Mutlu olduğunu söylerken, %30,4’ü Mutlu olmadığını belirtmiştir.

Sanayi mahallesinde yaşayan katılımcıların toplamda %64,6’sı Mutlu olduğunu söylerken, %20’si Mutlu olmadığını belirtmiştir.

Kemaliye mahallesinde yaşayan katılımcıların toplamda %79,5’i mutlu olduğunu söylerken, %15,9’u mutlu olmadığını belirtmiştir.

Kemertaş mahallesinde yaşayan katılımcıların toplamda %85,1'i mutlu olduğunu söylerken, %12,8'i Mutlu olmadığını belirtmiştir.

Saray mahallesinde yaşayan katılımcıların toplamda %70'i Mutlu olduğunu söylerken, %15'i Mutlu olmadığını belirtmiştir.

Aziziye mahallesinde yaşayan katılımcıların toplamda %92,8'i Mutlu olduğunu söylerken, %7,1'i Mutlu olmadığını belirtmiştir.

Fevzi Çakmak mahallesinde yaşayan katılımcıların toplamda %87,5'i Mutlu olduğunu söylerken, %7,5'i Mutlu olmadığını belirtmiştir.

Ahmetli mahallesinde yaşayan katılımcıların toplamda %85,7'si Mutlu olduğunu söylerken, %14,3'ü Mutlu olmadığını belirtmiştir.

Selmanköy mahallesinde yaşayan katılımcıların toplamda %58,1'i Mutlu olduğunu söylerken, %35,6'sı Mutlu olmadığını belirtmiştir.

Namık Kemal mahallesinde yaşayan katılımcıların toplamda %85,3'ü Mutlu olduğunu söylerken, %14,7'si Mutlu olmadığını belirtmiştir.

Aakçakale mahallesinde yaşayan katılımcıların toplamda %76,7'si Mutlu olduğunu söylerken, %23,4'ü Mutlu olmadığını belirtmiştir.

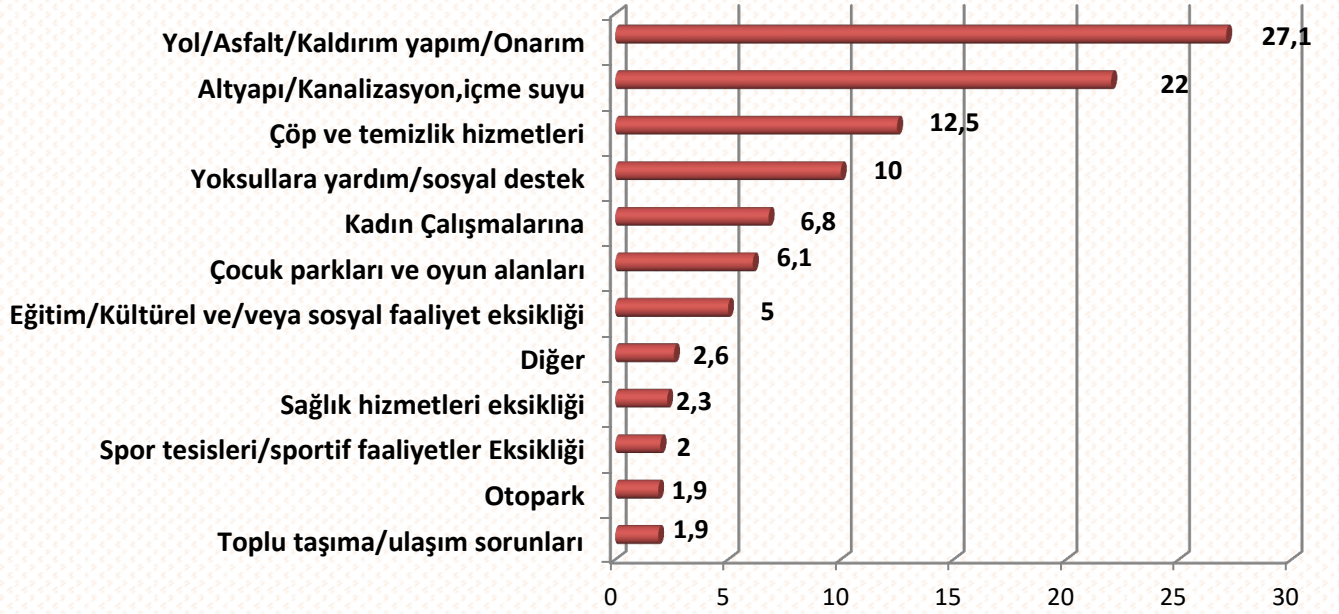
Şölen mahallesinde yaşayan katılımcıların tamamı (%100'ü) Ergani'de yaşamaktan mutlu olduğunu belirtmiştir.

Aşağıkuyulu mahallesinde yaşayan katılımcıların toplamda %84'ü Mutlu olduğunu söylerken, %16'sı Mutlu olmadığını belirtmiştir.

Morkoyun mahallesinde yaşayan katılımcıların toplamda %84'ü Mutlu olduğunu söylerken, %12'si Mutlu olmadığını belirtmiştir.

Hendek mahallesinde yaşayan katılımcıların toplamda %63,4'ü Mutlu olduğunu söylerken, %36,6'sı Mutlu olmadığını belirtmiştir.

SİZE GÖRE BELEDİYE HİZMETLERİ AÇISINDAN ERGANİ'NİN EN ÖNEMLİ 1.SORUNU NEDİR? (%)



Araştırma grubunda yer alan katılımcılara ‘‘Size göre belediye hizmetleri açısından Ergani’nin en önemli 1.sorunu nedir?’’ diye soru yöneltilmiştir. Buna göre katılımcıların %27,1’i ‘‘**Yol/Asfalt/Kaldırım Yapım/Onarım**’’, %22’si ‘‘**Altyapı/Kanalizasyon, İçme Suyu**’’, ‘‘%12,5’i ‘‘**Çöp ve Temizlik Hizmetleri**’’ ve %10’u ‘‘**Yoksullara Yardım/Sosyal Destek**’’ gibi hizmetlerinin yetersizliğini Ergani’nin en önemli birinci sorunu olarak görmektedir. Diğer hizmetler ise %7’inin altında olduğu görülmektedir.

SİZE GÖRE BELEDİYE HİZMETLERİ AÇISINDAN ERGANİ'NİN EN ÖNEMLİ 1.SORUNU NEDİR? *CİNSİYET(%)				
		CİNSİYET		TOPLAM
		Erkek	Kadın	
SİZE GÖRE BELEDİYE HİZMETLERİ AÇISINDAN ERGANİ'NİN EN ÖNEMLİ 1.SORUNU NEDİR?	Yol/Asfalt/Kaldırım yapım/Onarım	29,00%	25,20%	27,10%
	Altyapı/Kanalizasyon,içme suyu	29,20%	15,10%	22,00%
	Çöp ve temizlik hizmetleri	10,90%	14,00%	12,50%
	Çocuk parkları ve oyun alanları	5,00%	7,30%	6,10%
	Kadın Çalışmalarına	1,10%	12,20%	6,80%
	Spor tesisleri/sportif faaliyetler Eksikliği	3,20%	0,70%	2,00%
	Eğitim/Kültürel ve/veya sosyal faaliyet eksikliği	3,40%	6,50%	5,00%
	Toplu taşıma/ulaşım sorunları	1,90%	1,80%	1,90%
	Yoksullara yardım/sosyal destek	8,20%	11,60%	10,00%
	Otopark	2,50%	1,30%	1,90%
	Sağlık hizmetleri eksikliği	1,90%	2,70%	2,30%
	Diğer	3,60%	1,60%	2,60%
	TOPLAM	100,00%	100,00%	100,00%

“Size Göre Belediye Hizmetleri Açısında Ergani’nin En Önemli 1. Sorunu Nedir?” sorusunun Cinsiyet karşılaştırmasına baktığımızda;

Kadın görüşmecilerin sırasıyla %25,2 ile Yol, Asfalt, Kaldırım Yapım/Onarım, %15,1 ile Altyapı, Kanalizasyon, İçme Suyu, %14 ile Çöp ve Temizlik yanıtlarını verdiklerini görmekteyiz.

Yine **Erkek görüşmecilerin sırasıyla %29,2 ile Altyapı, Kanalizasyon, İçme Suyu, %29 ile Yol, Asfalt, Kaldırım Yapım/Onarım, %10,9 ile Çöp ve Temizlik** yanıtlarını verdiklerini görmekteyiz.

SİZE GÖRE BELEDİYE HİZMETLERİ AÇISINDAN ERGANİ'NİN EN ÖNEMLİ 1.SORUNU NEDİR? * YAŞ ARALIĞI

		YAŞ ARALIĞI						TOPLAM
		18-24	25-34	35-44	45-54	55-64	65+	
SİZE GÖRE BELEDİYE HİZMETLERİ AÇISINDAN ERGANİ'NİN EN ÖNEMLİ 1.SORUNU NEDİR?	Yol/Asfalt/Kaldırım yapım/Onarım	25,10%	26,60%	25,60%	28,10%	34,50%	37,50%	27,10%
	Altyapı/Kanalizasyon, içme suyu	19,50%	24,50%	25,30%	17,10%	17,20%	15,00%	22,00%
	Çöp ve temizlik hizmetleri	13,50%	12,40%	13,00%	13,00%	6,90%	10,00%	12,50%
	Çocuk parkları ve oyun alanları	3,70%	5,10%	7,40%	8,90%	10,30%	2,50%	6,10%
	Kadın Çalışmalarına	7,40%	6,90%	9,10%	4,80%	1,70%		6,80%
	Spor tesisleri/sportif faaliyetler Eksikliği	5,10%	2,10%		1,40%	1,70%		2,00%
	Eğitim/Kültürel ve/veya sosyal faaliyet eksikliği	7,40%	4,20%	5,30%	4,80%	1,70%	2,50%	5,00%
	Toplu taşıma/ulaşım sorunları	3,70%	1,20%	1,40%	2,10%	1,70%		1,90%
	Yoksullara yardım/sosyal destek	6,00%	10,90%	8,80%	12,30%	12,10%	20,00%	10,00%
	Otopark	2,80%	0,90%	1,10%	3,40%	3,40%	2,50%	1,90%
	Sağlık hizmetleri eksikliği	0,50%	3,60%	2,10%	1,40%	5,20%	2,50%	2,30%
	Diğer	5,10%	1,50%	1,10%	2,70%	3,40%	7,50%	2,60%
TOPLAM	100,00%	100,00%	100,00%	100,00%	100,00%	100,00%	100,00%	

Araştırma grubuna yöneltilmiş olduğumuz “size göre belediye hizmetleri açısından Ergani’nin en önemli 1. Sorunu nedir?” sorusu yaş aralığı ile birlikte incelenmiştir. Buna göre;

18-24 yaş aralığındaki görüşmecilerin %25,1’i ‘yol/asfalt/kaldırım yapım/onarım’, %19,5’i altyapı/kanalizasyon, içme suyu’ ve %13,5’i ‘çöp ve temizlik hizmetleri’;

25-34 yaş aralığındaki görüşmecilerin %26,6’sı ‘yol/asfalt/kaldırım yapım/onarım’, %24,5’i ‘altyapı/kanalizasyon, içme suyu’, %12,4’ü ‘çöp ve temizlik hizmetleri’;

35-44 yaş aralığındaki görüşmecilerin %25,6’sı ‘yol/asfalt/kaldırım yapım/onarım’, %25,3’ü ‘altyapı/kanalizasyon, içme suyu’, %13’ü ‘çöp ve temizlik hizmetleri’;

45-54 yaş aralığındaki görüşmecilerin %28,1’i ‘yol/asfalt/kaldırım yapım/onarım’, %17,1’i ‘altyapı/kanalizasyon, içme suyu’, %13’ü ‘çöp ve temizlik hizmetleri’;

55-64 yaş aralığındaki görüşmecilerin %64,5’i ‘yol/asfalt/kaldırım yapım/onarım’, %17,2’si ‘altyapı/kanalizasyon, içme suyu’, %12,1’i ‘yoksullara yardım/sosyal destek’;

65 yaş üstü görüşmecilerin %37,5’i ‘yol/asfalt/kaldırım yapım/onarım’, %20’si ‘yoksullara yardım/sosyal destek’, %15’i ‘yoksullara yardım/sosyal destek’ yanıtlarını vermiştir.

**SİZE GÖRE BELEDİYE HİZMETLERİ AÇISINDAN ERGANİ'NİN
EN ÖNEMLİ 1.SORUNU NEDİR?*HANE AYLIK GELİR? (%)**

		HANE AYLIK GELİR?							
		0-500TL	501-1000TL	1001-1500TL	1501-2500TL	2501-3500TL	3501-5000TL	5001+ TL	TOPLAM
SİZE GÖRE BELEDİYE HİZMETLERİ AÇISINDAN ERGANİ'NİN EN ÖNEMLİ 1.SORUNU NEDİR?	Yol/Asfalt/Kaldırım yapım/Onarım	25,10%	22,10%	25,70%	28,90%	28,90%	37,50%	33,30%	27,10%
	Altyapı/Kanalizasyon, içme suyu	19,30%	17,40%	21,10%	23,40%	31,10%	25,00%	20,00%	22,00%
	Çöp ve temizlik hizmetleri	8,60%	14,90%	14,50%	13,70%	10,00%	7,10%	13,30%	12,50%
	Çocuk parkları ve oyun alanları	7,00%	6,20%	7,90%	5,80%	6,70%	1,80%		6,10%
	Kadın Çalışmalarına	7,50%	10,30%	7,90%	5,50%	3,30%	3,60%	6,70%	6,80%
	Spor tesisleri/sportif faaliyetler Eksikliği		0,50%	1,30%	3,20%	4,40%	3,60%		2,00%
	Eğitim/Kültürel ve/veya sosyal faaliyet eksikliği	9,10%	4,60%	3,90%	3,20%	6,70%	5,40%	6,70%	5,00%
	Toplu taşıma/ulaşım sorunları	2,10%	1,00%	3,30%	2,40%				1,90%
	Yoksullara yardım/sosyal destek	14,40%	18,50%	8,60%	6,10%	3,30%	5,40%	13,30%	10,00%
	Otopark	0,50%	1,00%	1,30%	3,20%	2,20%	1,80%		1,90%
	Sağlık hizmetleri eksikliği	4,30%	3,10%	2,00%	1,80%	1,10%			2,20%
	Diğer	2,10%	0,40%	2,50%	2,80%	2,30%	8,80%	6,70%	2,50%
TOPLAM	100,00%	100,00%	100,00%	100,00%	100,00%	100,00%	100,00%	100,00%	

“Size göre belediye hizmetleri açısından Ergani’nin en önemli 1. Sorunu nedir?” sorusu Hane Aylık Geliri durumuna göre incelenmiş olup, sonuç özetle aşağıdaki gibidir.

0-500 TL gelir grubunun %25,1’i Yol/Asfalt/Kaldırım yapım/Onarım derken, %19,3’ü

Altyapı/Kanalizasyon, İçme Suyu ve %14,4’ü ise Yoksullara yardım/Sosyal destek demıştır.

501-1000 TL gelir grubunun %22,7’si Yol/Asfalt/Kaldırım yapım/Onarım çalışmaları derken, %18,5’i

Yoksullara yardım/sosyal destek demiş ve %14,9’u ise Çöp ve temizlik hizmetleri demıştır.

1001-1500 TL gelir grubunun %25,7’si Yol/Asfalt/Kaldırım yapım/Onarım çalışmaları derken,

%21,1’i Altyapı/Kanalizasyon, içme suyu ve % Çöp ve temizlik hizmetleri demıştır.

1501-2500 TL gelir grubunun %28,9’u Yol/Asfalt/Kaldırım yapım/Onarım çalışmaları derken,

%23,4’ü Altyapı/Kanalizasyon, içme suyu ve %13,7’si Çöp ve temizlik hizmetleri demıştır.

2501-3500 TL gelir grubunun %31,1’i Altyapı/Kanalizasyon, içme suyu derken, %28,9’u

Yol/Asfalt/Kaldırım yapım/Onarım ve %10’u ise Çöp ve temizlik hizmetleri demıştır.

3501-5000 TL gelir grubunun %37,5’i Yol/Asfalt/Kaldırım yapım/Onarım çalışmaları derken, %25’i

Altyapı/Kanalizasyon, içme suyu hizmetleri demıştır.

5001 ve üzeri TL gelir grubunun %33,3’ü Yol/Asfalt/Kaldırım yapım/Onarım çalışmaları derken,

%20’si Altyapı/Kanalizasyon, içme suyu ve aynı oranlarla (%13,3) Çöp ve temizlik hizmetleri ve

Yoksullara yardım/sosyal destek demişlerdir.

SİZE GÖRE BELEDİYE HİZMETLERİ AÇISINDAN ERGANI'NIN EN ÖNEMLİ 1.SORUNU NEDİR? *MAHALLE(%)																								
		MAHALLE																		TOPLAM				
		ADNAN MENDERES	ŞİRİNEVLER	BAGÜR	İSTASYON	FATİH	SANAYİ	KEMALİYE	KEMERTAŞ	SARAY	AZİZE	FEVZİ ÇAKMAK	AHMETLİ	SELMAN KÖY	NAMIK KEMAL	AKÇAKALE	ŞÖLEN	AŞAĞI KUYULU	MOR KOYUN		HENDEK			
SİZE GÖRE BELEDİYE HİZMETLERİ AÇISINDAN ERGANI'NIN EN ÖNEMLİ 1.SORUNU NEDİR?	Yol/Asfalt/Kaldırım yapım/Onarım	25,30%	17,50%	21,70%	26,30%	29,00%	46,20%	27,30%	2,10%	37,50%	7,10%		46,40%	29,00%	26,50%	53,30%	58,60%	36,00%	88,00%		27,10%			
	Altyapı/Kanalizasyon,içme suyu	14,20%	24,80%	18,10%	17,50%	15,90%	40,00%	18,20%	44,70%	15,00%	7,10%	22,50%	35,70%	12,90%	20,60%	20,00%	3,40%	12,00%	12,00%	90,00%		22,00%		
	Çöp ve temizlik hizmetleri	8,20%	16,80%	19,30%	14,00%	15,90%	4,60%	15,90%	14,90%	5,00%	46,40%	15,00%	10,70%	12,90%	5,90%				32,00%		6,70%		12,50%	
	Çocuk parkları ve oyun alanları	3,90%	2,90%	8,40%	12,30%	8,70%	6,20%	11,40%	6,40%	12,50%	10,70%	17,50%		6,50%		13,30%							6,10%	
	Kadın Çalışmalarına	11,60%	6,60%	4,80%	10,50%	4,30%		2,30%	12,80%	10,00%	10,70%	12,50%	7,10%	6,50%	2,90%									6,80%
	Spor tesisleri/sportif faaliyetler Eksikliği	0,40%	4,40%	7,20%	1,80%	2,90%			2,10%	2,50%				6,50%							3,30%		2,00%	
	Eğitim/Kültürel ve/veya sosyal faaliyet eksikliği	6,00%	8,80%	4,80%		1,40%	3,10%							3,20%	17,60%	3,30%	31,00%	16,00%					5,00%	
	Toplu taşıma/ulaşım sorunları	3,00%	2,90%			7,20%				2,50%				9,70%										1,90%
	Yoksullararıyardım/sosyal destek	16,30%	5,80%	8,40%	12,30%	7,20%		11,40%	17,00%	2,50%	17,90%	32,50%		3,20%	17,60%		6,90%	4,00%					10,00%	
	Otopark	2,60%	3,60%	2,40%		5,80%				2,50%				6,50%										1,90%
	Sağlık hizmetleri eksikliği	6,40%	1,50%	1,20%	3,50%	1,40%		9,10%																2,30%
	Diğer	2,10%	4,40%	3,60%	1,80%			4,50%		10,00%				3,20%	8,80%	10,00%								2,60%
	TOPLAM	100,00%	100,00%	100,00%	100,00%	100,00%	100,00%	100,00%	100,00%	100,00%	100,00%	100,00%	100,00%	100,00%	100,00%	100,00%	100,00%	100,00%	100,00%	100,00%	100,00%	100,00%	100,00%	

“Size göre Belediye hizmetleri açısından Ergani’nin en önemli 1. Sorunu nedir?” sorusu Mahallelere göre incelenmiştir. Buna göre sonuç özetle aşağıdaki gibidir:

Adnan Menderes mahallesinde yaşayan katılımcıların çoğu (%25,3’ü) Yol/Asfalt/Kaldırım yapım/Onarım hizmeti demiştir.

Şirinevler mahallesinde yaşayan katılımcıların %24,8’i Altyapı/Kanalizasyon, içme suyu hizmeti demiştir.

Bagür mahallesinde yaşayan katılımcıların %21,7’si Yol/Asfalt/Kaldırım yapım/Onarım hizmeti demiştir.

İstasyon mahallesinde yaşayan katılımcıların %26,3’ü Yol/Asfalt/Kaldırım yapım/Onarım hizmeti demiştir.

Fatih mahallesinde yařayan katılımcıların %29'u Yol/Asfalt/Kaldırım yapım/Onarım hizmeti demiřtir.

Sanayi mahallesinde yařayan katılımcıların %46,2'si Yol/Asfalt/Kaldırım yapım/Onarım hizmeti demiřtir.

Kemaliye mahallesinde yařayan katılımcıların %27,3'ü Yol/Asfalt/Kaldırım yapım/Onarım hizmeti demiřtir.

Kemertař mahallesinde yařayan katılımcıların %44,7'si Altyapı/Kanalizasyon, içme suyu hizmeti demiřtir.

Saray mahallesinde yařayan katılımcıların %37,5'i Yol/Asfalt/Kaldırım yapım/Onarım hizmeti demiřtir.

Aziziye mahallesinde yařayan katılımcıların %46,4'ü Çöp ve temizlik hizmetleri demiřtir.

Fevzi Çakmak mahallesinde yařayan katılımcıların %32,5'i Yoksullara yardım/Sosyal destek demiřtir.

Ahmetli mahallesinde yařayan katılımcıların %46,4'ü Yol/Asfalt/Kaldırım yapım/Onarım hizmeti demiřtir.

Selmanköy mahallesinde yařayan katılımcıların %29'u Yol/Asfalt/Kaldırım yapım/Onarım hizmeti demiřtir.

Namık Kemal mahallesinde yařayan katılımcıların %26,5'i Yol/Asfalt/Kaldırım yapım/Onarım hizmeti demiřtir.

Aakçakale mahallesinde yařayan katılımcıların %53,3'ü Yol/Asfalt/Kaldırım yapım/Onarım hizmeti demiřtir.

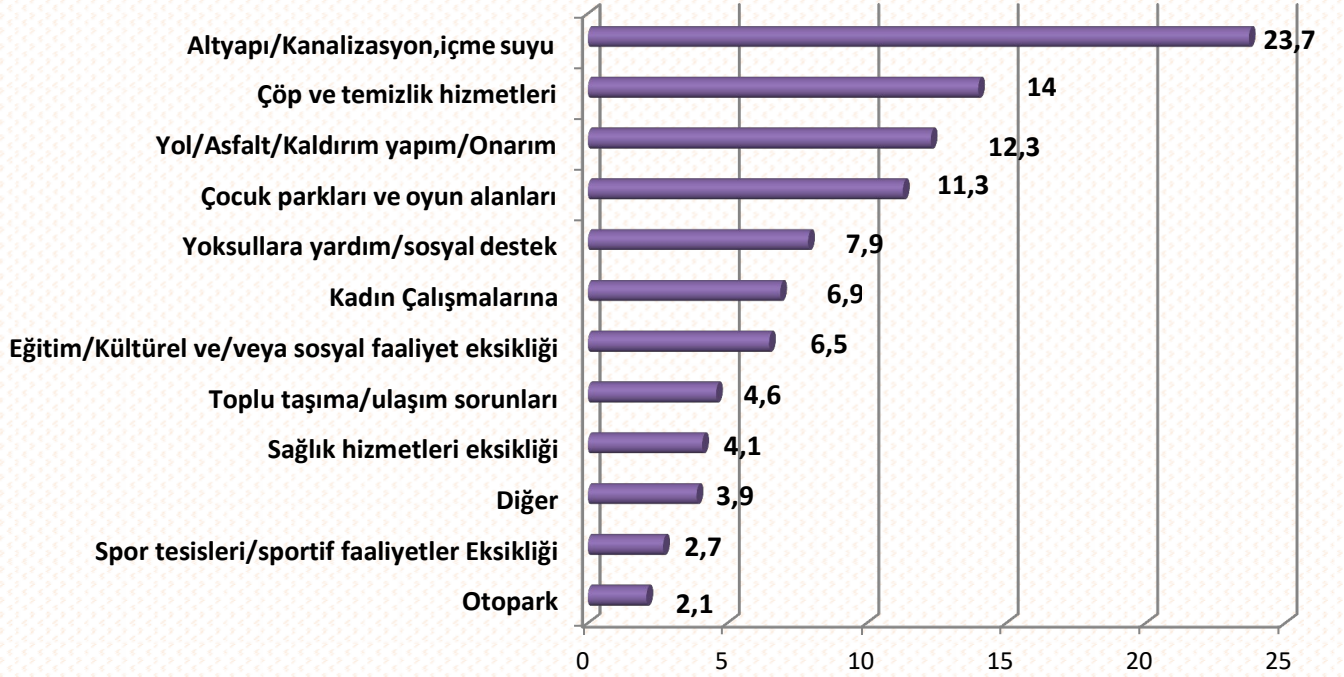
řölen mahallesinde yařayan katılımcıların %58,6'sı Yol/Asfalt/Kaldırım yapım/Onarım hizmeti demiřtir.

Ařađıkuyulu mahallesinde yařayan katılımcıların %36'sı Yol/Asfalt/Kaldırım yapım/Onarım hizmeti demiřtir.

Morkoyun mahallesinde yařayan katılımcıların %88'i Yol/Asfalt/Kaldırım yapım/Onarım hizmeti demiřtir.

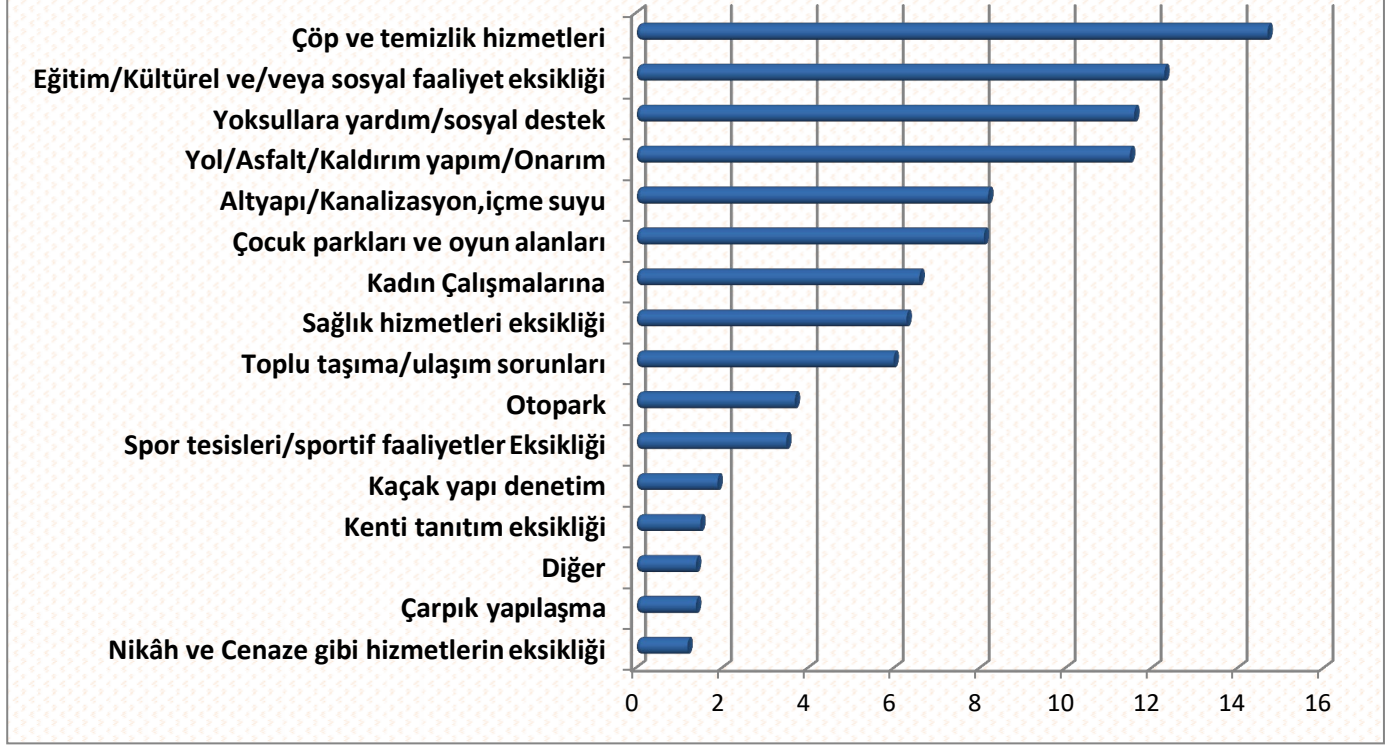
Hendek mahallesinde yařayan katılımcıların %90'ı Altyapı/Kanalizasyon, içme suyu hizmeti demiřtir.

SİZE GÖRE BELEDİYE HİZMETLERİ AÇISINDAN ERGANİ'NİN EN ÖNEMLİ 2.SORUNU NEDİR? (%)



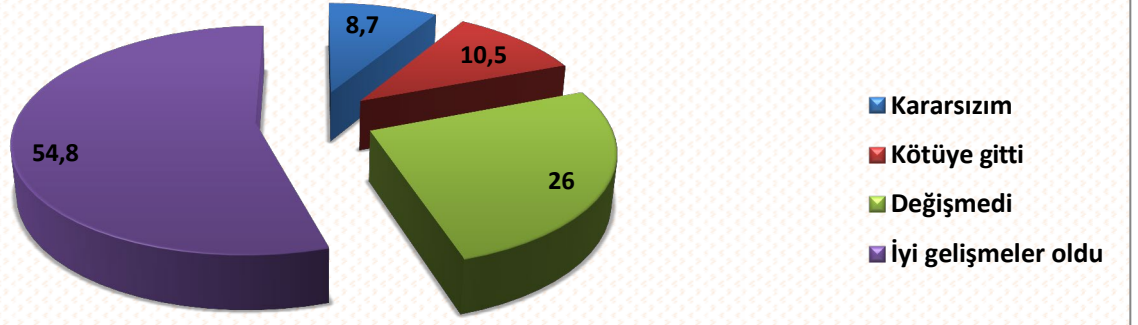
Araştırma grubunda yer alan katılımcılara ‘‘Size göre belediye hizmetleri açısından Ergani’nin en önemli 1.sorunu nedir?’’ diye soru yöneltilmiştir. Buna göre katılımcıların %23,7’si ‘‘**Altyapı/Kanalizasyon, İçme Suyu**’’, %14’ü ‘‘**Çöp ve Temizlik Hizmetleri**’’, %12,3’ü ‘‘**Yol/Asfalt/Kaldırım Yapım/Onarım**’’, %11,3’ü ‘‘**Çocuk Parkları ve Oyun Alanları**’’ gibi hizmetlerin yetersizliğini Ergani’nin en önemli ikinci sorunu olarak görmektedirler.

SİZE GÖRE BELEDİYE HİZMETLERİ AÇISINDAN ERGANİ'NİN EN ÖNEMLİ 3.SORUNU NEDİR? (%)



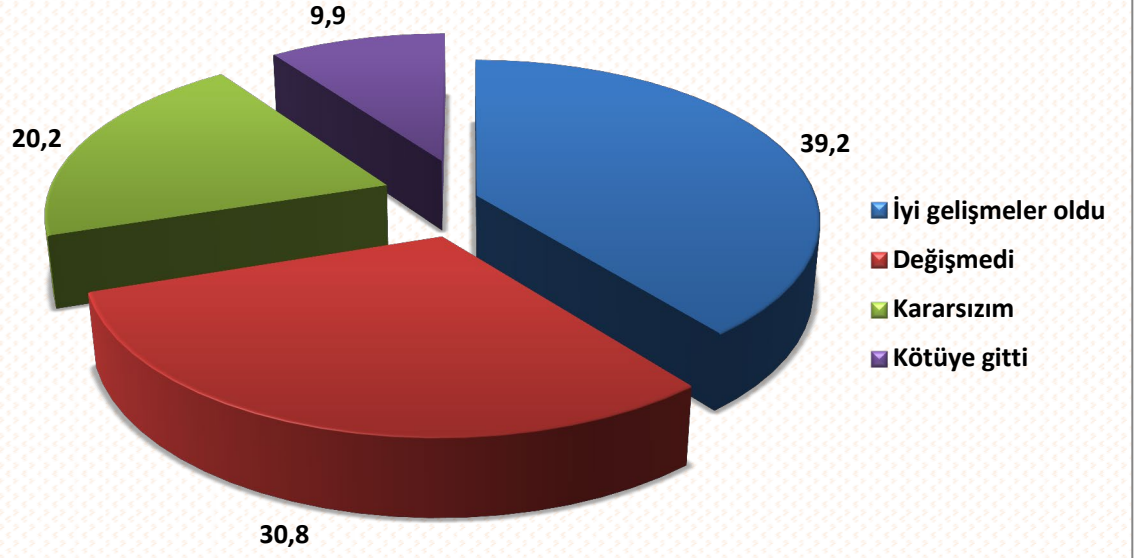
Araştırma grubuna “Size göre Belediye hizmetleri açısından Ergani’nin En önemli 3. sorunu nedir?” sorusunu yönelttik. Buna göre; %14,7’si “Çöp ve Temizlik Hizmetleri”, %12,3’ü “Eğitim/Kültürel ve/veya Sosyal Faaliyet Eksikliği”, %11,6’sı “Yoksullara Yardım/Sosyal Destek”, %11,5’i “Yol/Asfalt/Kaldırım Yapım/Onarım”, %8,2’si “Altyapı/Kanalizasyon/İçme Suyu”, %8,1’i “Çocuk Parkları ve Oyun Alanları”, %6,6’sı “Kadın Çalışmaları”, %6,3’ü “Sağlık Hizmetleri Eksikliği, %6’sı “Toplu Taşıma/Ulaşım”, %3,7’si “Otopark”, %3,5’i “Spor Tesisleri/Sportif Faaliyetler Eksikliği” yanıtlarını vermişlerdir.

ERGANİ'DE SON 4 YILDA "YOL YAPIM HİZMETLERİNİN ARTMASINA DAİR" FİKRİNİZ NEDİR? (%)



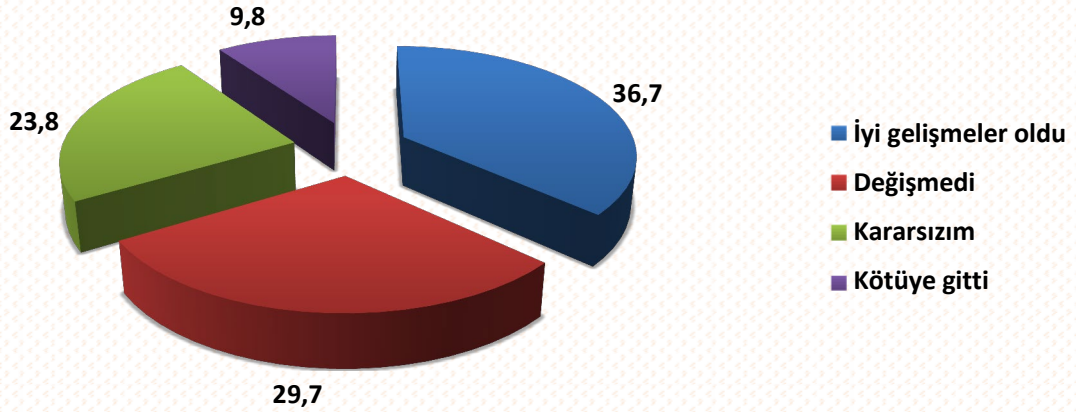
Araştırma grubuna Ergani belediyesinin yapmış olduğu yol yapım hizmetlerinin artması ile ilgili fikriniz nedir diye sorulmuştur. Buna göre araştırma grubunun; %54,8'i ‘**İyi Gelişmeler Oldu**’, %26’sı ‘**Değişmedi**’, % 8,7’si ‘**Kararsızım**’, %10,5’i ‘**Kötüye Gitti**’ yanıtlarını vermiştir.

ERGANİ'DE SON 4 YILDA "BELEDİYE İŞ VE İŞLEMLERİNİN HIZLANMASINA DAİR" FİKRİNİZ NEDİR? (%)



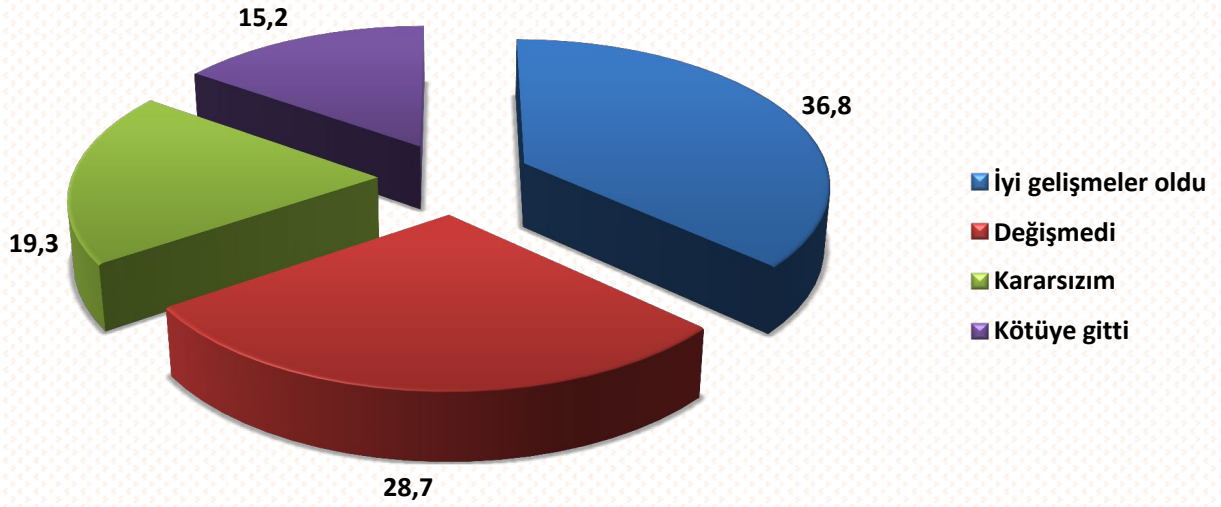
Araştırma grubuna “Belediye iş ve işlemlerinin hızlanması ile ilgili fikriniz nedir?” diye sorulmuştur. Buna göre araştırma grubunun; %39,2’si ‘**İyi Gelişmeler Oldu**’, %30,8’i ‘**Değişmedi**’, %20,2’si ‘**Kararsızım**’, %9,9’u si ‘**Kötüye Gitti**’ yok yanıtlarını bildirmiştir.

ERGANİ'DE SON 4 YILDA "ERGANİ'NİN TANITIMININ ARTMASINA DAİR" FİKRİNİZ? (%)



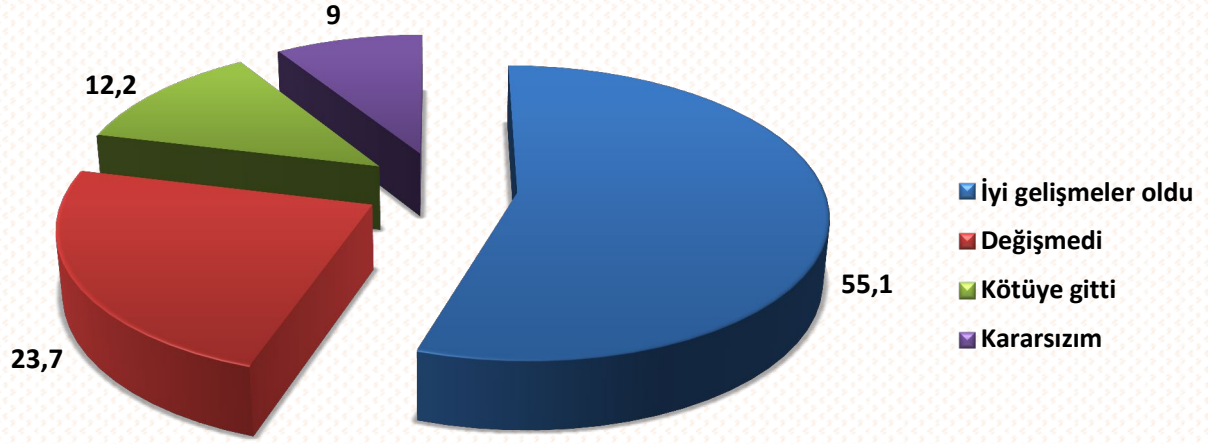
Araştırma grubuna ‘Ergani’nin tanıtımının artması ile ilgili fikriniz nedir?’ diye sorulmuştur. Buna göre araştırma grubunun; %36,7’si ‘İyi Gelişmeler Oldu’, %29,7’si ‘Değişmedi’, %23,8’i ‘Kararsızım’, %9,8’i ‘Kötüye Gitti’ yanıtlarını vermişlerdir.

ERGANİ'DE SON 4 YILDA "İMARLI VE DÜZENLİ BİR KENTSEL GELİŞİME DAİR" FİKRİNİZ? (%)



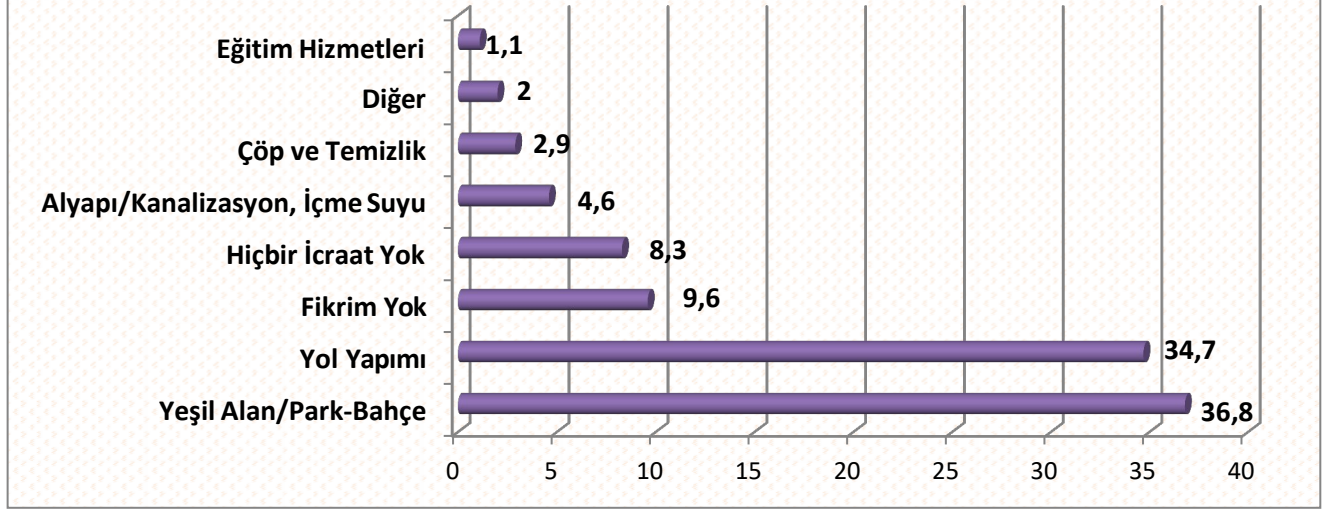
Araştırma grubuna ‘‘İmarlı ve düzenli bir kentsel gelişim olduğu hakkında fikriniz nedir?’’ diye sorulmuştur. Buna göre araştırma grubunun; %36,8’i ‘‘İyi Gelişmeler Oldu’’, %28,7’si Değişmedi , %19,3’ü ‘‘Kararsızım’’, %15,2’si ‘‘Kötüye Gitti’’ yanıtlarını vermişlerdir.

ERGANİ'DE SON 4 YILDA "ÇEVRE DÜZENİ VE YEŞİL ALAN MİKTARININ ARTMASINA DAİR" FİKRİNİZ NEDİR ? (%)



Araştırma grubuna "Çevre düzeni ve yeşil alan miktarının artması ile ilgili fikriniz nedir?" diye sorulmuştur. Buna göre araştırma grubunun; %55,1'i "İyi Gelişmeler Oldu", %23,7'si "Değişmedi", %12,2'si "Kötüye Gitti", % 9'u "Kararsızım" yanıtlarını vermişlerdir.

ERGANİ BELEDİYESİNİN İLK AKLA GELEN İCRAATLARI SİZCE NEDİR ? (%)



Araştırma Grubuna “Ergani Belediyesinin İlk Akla Gelen İcraatları Sizce Nelerdir?” sorusu yöneltilmiştir. Katılımcıların %36,8’i “Yeşil alan /Park-Bahçe Yapımı” derken, ikinci sırada %34,7’si ‘Yol Yapımı’ yanıtlarını vermişlerdir. Yukarıdaki tablodan da anlaşılacağı üzere en az hatırlanan icraat ise %1,1 ile ‘Eğitim Hizmetleri’ ve %2,9 ile ‘Çöp ve Temizlik’ faaliyetleri olduğu görülmektedir.

ERGANI BELEDİYESİNİN İLK AKLA GELEN İCRAATLARI SİZCE NELERDİR ?*CİNSİYET(%)				
		CİNSİYET		TOPLAM
		Erkek	Kadın	
ERGANI BELEDİYESİNİN İLK AKLA GELEN İCRAATLARI SİZCE NELERDİR ?	Çöp ve Temizlik	2,90%	2,90%	2,90%
	Alyapı/Kanalizasyon, İçme Suyu	5,00%	4,20%	4,60%
	Yeşil Alan/Park-Bahçe	37,80%	35,90%	36,80%
	Yol Yapımı	31,70%	37,60%	34,70%
	Fikrim Yok	9,50%	9,60%	9,60%
	Hiçbir İcraat Yok	9,50%	7,10%	8,30%
	Eğitim Hizmetleri	1,10%	1,10%	1,10%
	Diğer	2,50%	1,60%	2,00%
	TOPLAM	100,00%	100,00%	100,00%

“Ergani Belediyesinin İlk Akla Gelen İcraatları Sizce Nelerdir?” sorusunun Cinsiyet karşılaştırmasına baktığımızda;

Kadın görüşmecilerin %37,6’sı Yol Yapımı %35,9’u Yeşil Alan, Park Bahçe;

Erkek görüşmecilerin %37,8’i Yeşil Alan, Park Bahçe, %31,7’si Yol Yapımı yanıtlarını vermişlerdir.

ERGANİ BELEDİYESİNİN İLK AKLA GELEN İCRAATLARI SİZCE NELERDİR? * YAŞ ARALIĞI

		YAŞ ARALIĞI						TOPLAM
		18-24	25-34	35-44	45-54	55-64	65+	
ERGANİ BELEDİYESİNİN İLK AKLA GELEN İCRAATLARI SİZCE NELERDİR?	Çöp ve Temizlik	2,30%	2,10%	3,90%	4,10%	1,70%	2,50%	2,90%
	Altyapı/Kanalizasyon, İçme Suyu	5,10%	4,50%	4,20%	3,40%	10,30%		4,60%
	Yeşil Alan/Park-Bahçe	39,10%	43,50%	33,70%	32,90%	25,90%	22,50%	36,80%
	Yol Yapımı	38,10%	29,30%	38,60%	34,90%	27,60%	42,50%	34,70%
	Fikrim Yok	5,10%	9,40%	10,20%	9,60%	17,20%	20,00%	9,60%
	Hiçbir İcraat Yok	5,60%	9,10%	7,40%	11,00%	13,80%	5,00%	8,30%
	Eğitim Hizmetleri	3,30%	0,90%	0,70%				1,10%
	Diğer	1,40%	1,20%	1,40%	4,10%	3,40%	7,50%	2,00%
TOPLAM		100,00%	100,00%	100,00%	100,00%	100,00%	100,00%	100,00%

Araştırma grubuna yönelmiş olduğumuz “**Ergani Belediyesinin ilk akla gelen icraatları sizce nelerdir?**” sorusu yaş aralıklarına göre incelenmiştir. Buna göre;

18-24 yaş aralığındaki görüşmecilerin %39,1’i ‘yeşil alan/park-bahçe’, %38,1’i ‘yol yapımı’ yanıtını verirken **%5,6’sı ‘hiçbir icraat yok’** ;

25-34 yaş aralığındaki görüşmecilerin %43,5’i ‘yeşil alan/park-bahçe’, %29,3’ü ‘yol yapımı’ yanıtını verirken **%9,1’i ‘hiçbir icraat yok’** ;

35-44 yaş aralığındaki görüşmecilerin %38,6’sı ‘yol yapımı’, %33,7’si ‘yeşil alan/park-bahçe’ yanıtını verirken **%7,4’ü ‘hiçbir icraat yok’** ;

45-54 yaş aralığındaki görüşmecilerin %34,9’u ‘yol yapımı’, %32,9’u ‘yeşil alan/park-bahçe’ yanıtını verirken **%11’i ‘hiçbir icraat yok’** ;

55-64 yaş aralığındaki görüşmecilerin %27,6’sı ‘yol yapımı’, %25,9’u ‘yeşil alan/park-bahçe’, %13,8’i ‘hiçbir icraat yok’ ve **%10,3’ü ‘altyapı/kanalizasyon, içme suyu’** ;

65 yaş üstü görüşmecilerin %42,5’i ‘yol yapımı’, %22,5’i ‘yeşil alan/park-bahçe’ yanıtlarını vermişlerdir.

ERGANİ BELEDİYESİNİN İLK AKLA GELEN İCRAATLARI SİZCE NELERDİR ?*HANE AYLIK GELİR? (%)

		HANE AYLIK GELİR?							TOPLAM
		0-500TL	501-1000TL	1001-1500TL	1501-2500TL	2501-3500TL	3501-5000TL	5001+ TL	
ERGANİ BELEDİYESİNİN İLK AKLA GELEN İCRAATLARI SİZCE NELERDİR?	Çöp ve Temizlik	3,20%	5,10%	3,90%	2,10%		1,80%		2,90%
	Altyapı/Kanalizasyon, İçme Suyu	4,30%	2,10%	6,60%	4,70%	7,80%	3,60%		4,60%
	Yeşil Alan/Park-Bahçe	20,90%	30,30%	34,90%	41,60%	55,60%	53,60%	46,70%	36,80%
	Yol Yapımı	48,70%	35,40%	27,60%	34,20%	23,30%	30,40%	20,00%	34,70%
	Fikrim Yok	10,70%	13,30%	10,50%	9,50%	3,30%	1,80%	6,70%	9,60%
	Hiçbir İcraat Yok	10,70%	11,80%	13,80%	5,00%	3,30%	1,70%	13,30%	8,30%
	Eğitim Hizmetleri		1,00%	0,70%	0,80%	2,20%	5,40%	6,70%	1,10%
	Diğer	1,50%	1,00%	2,00%	2,10%	4,50%	1,70%	6,60%	2,00%
TOPLAM	100,00%	100,00%	100,00%	100,00%	100,00%	100,00%	100,00%	100,00%	100,00%

“Ergani Belediyesinin ilk akla gelen icraatları sizce nelerdir?” sorusu Hane Aylık Geliri durumuna göre incelenmiştir. Buna göre sonuç özetle aşağıdaki gibidir:

0-500 TL gelir grubunun %48,7’si Yol yapımı derken, %20,9’u Yeşil Alan/Park-Bahçe demiştir.

501-1000 TL gelir grubunun %35,4’ü Yol yapımı derken, %30,3’ü Yeşil Alan/Park-Bahçe demiş ve %13,3’ü ise Fikrim yok demiştir.

1001-1500 TL gelir grubunun %34,9’u Yeşil Alan/Park-Bahçe derken, %27,6’sı Yol yapımı ve %13,8’i ise “Hiçbir icraat yok” demiştir.

1501-2500 TL gelir grubunun %41,6’sı Yeşil Alan/Park-Bahçe derken, %34,2’si Yol yapımı ve %9,5’i ise Fikrim yok demiştir.

2501-3500 TL gelir grubunun % 55,6’sı Yeşil Alan/Park-Bahçe derken, %23,3’ü ise Yol yapımı demiştir.

3501-5000 TL gelir grubunun %53,6’sı Yeşil Alan/Park-Bahçe derken, %30,4’ü Yol yapımı demiştir.

5001 ve üzeri TL gelir gurubunun %46,7’si Yeşil Alan/Park-Bahçe derken, %20’si Yol yapımı ve 13,3’ü ise “Hiçbir icraat yok” demiştir.

ERGANİ BELEDİYESİNİN İLK AKLA GELEN İCRAATLARI SİZCE NELERDİR?*MAHALLE(%)																					
		MAHALLE																		TOPLAM	
		ADNAN MENDERES	ŞİRİNEVLER	BAGÜR	İSTASYON	FATİH	SANAYİ	KEMALİYE	KEMERTAŞ	SARAY	AZİZE	FEVZİ ÇAKMAK	AHMETLİ	SELMAN KÖY	NAMIK KEMAL	AKÇAKALE	ŞÖLEN	AŞAĞI KUYULU	MOR KOYUN		HENDEK
ERGANİ BELEDİYESİNİN İLK AKLA GELEN İCRAATLARI SİZCE NELERDİR?	Çöp ve Temizlik	1,30%	4,40%	3,60%	1,80%	1,40%			2,10%	2,50%	17,90%	15,00%			2,90%		10,30%			2,90%	
	Alyapı/Kanalizasyon İçme Suyu	1,70%	4,40%	7,20%	1,80%	1,40%	7,70%		6,40%	5,00%	10,70%	2,50%	3,60%	12,90%	5,90%	6,70%		4,00%	28,00%		4,60%
	Yeşil Alan/Park-Bahçe	46,40%	43,80%	20,50%	26,30%	55,10%	60,00%	25,00%	53,20%	25,00%	28,60%	35,00%		38,70%	50,00%	3,30%	13,80%	12,00%	56,00%		36,80%
	Yol Yapımı	47,60%	21,90%	45,80%	35,10%	18,80%	16,90%	43,20%	29,80%	37,50%	17,90%	15,00%	10,70%	25,80%	38,20%	26,70%	51,70%	56,00%		100,00%	34,70%
	Fikrim Yok		6,60%	12,00%	21,10%	8,70%		13,60%	4,30%	17,50%	25,00%	10,00%	75,00%	19,40%		13,30%	24,10%	4,00%	4,00%		9,60%
	Hiçbir İcraat Yok	1,30%	10,90%	8,40%	12,30%	13,00%		11,40%	4,30%	12,50%		22,50%	7,10%	3,20%		50,00%		24,00%	12,00%		8,30%
	Eğitim Hizmetleri		2,20%				13,80%														1,10%
	Diğer	1,70%	5,80%	2,40%	1,80%	1,40%	1,50%	6,80%						3,60%		2,90%					2,00%
	TOPLAM	100,00%	100,00%	100,00%	100,00%	100,00%	100,00%	100,00%	100,00%	100,00%	100,00%	100,00%	100,00%	100,00%	100,00%	100,00%	100,00%	100,00%	100,00%	100,00%	100,00%

“Ergani Belediyesinin ilk akla gelen icraatları sizce nedir?” sorusu Mahallelere göre incelenmiştir. Buna göre sonuç özetle aşağıdaki gibidir:

Adnan Menderes mahallesinde yaşayan katılımcıların %47,6’sı Yol yapım hizmeti demiştir.

Şirinevler mahallesinde yaşayan katılımcıların %43,8’i Yeşil Alan/Park-Bahçe hizmetleri demiştir.

Bagür mahallesinde yaşayan katılımcıların %45,8’i Yol yapım hizmeti demiştir.

İstasyon mahallesinde yaşayan katılımcıların %35,1’i Yol yapım hizmeti demiştir.

Fatih mahallesinde yaşayan katılımcıların %55,1’i Yeşil Alan/Park-Bahçe hizmetleri demiştir.

Sanayi mahallesinde yaşayan katılımcıların %60’ı Yeşil Alan/Park-Bahçe hizmetleri demiştir.

Kemaliye mahallesinde yařayan katılımcıların %43,2'si Yol yapım hizmeti demiřtir.

Kemertař mahallesinde yařayan katılımcıların %53,2'si Yeřil Alan/Park-Bahe hizmetleri demiřtir

Saray mahallesinde yařayan katılımcıların %37,5'i Yol yapım hizmeti demiřtir.

Aziziye mahallesinde yařayan katılımcıların %28,6'sı Yeřil Alan/Park-Bahe hizmetleri demiřtir

Fevzi akmak mahallesinde yařayan katılımcıların %35'i Yeřil Alan/Park-Bahe hizmetleri demiřtir

Ahmetli mahallesinde yařayan katılımcıların %75'i Fikrim yok demiřtir.

Selmanköy mahallesinde yařayan katılımcıların %38,7'si Yeřil Alan/Park-Bahe hizmetleri demiřtir

Namık Kemal mahallesinde yařayan katılımcıların %50'si Yeřil Alan/Park-Bahe hizmetleri demiřtir

Aakakale mahallesinde yařayan katılımcıların %50'si "Hibir icraat yok" demiřtir.

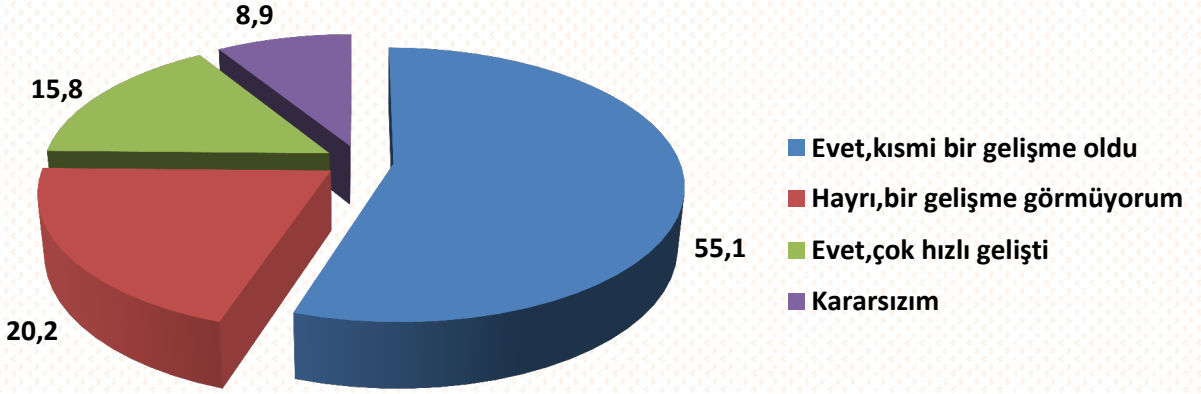
řölen mahallesinde yařayan katılımcıların %51,7'si Yol yapım hizmeti demiřtir.

Ařađıkuyulu mahallesinde yařayan katılımcıların %56'sı Yol yapım hizmeti demiřtir.

Morkoyun mahallesinde yařayan katılımcıların %56'sı Yeřil Alan/Park-Bahe hizmetleri demiřtir

Hendek mahallesinde yařayan katılımcıların %100'ü Yol yapım hizmeti demiřtir.

ERGANİ'DE SON 4 YILDA GÖZLE GÖRÜLÜR BİR GELİŞİM OLDUĞUNU DÜŞÜNÜYOR MUSUNUZ? (%)



Erganililerin son 4 yılda Ergani de gözle görülür bir gelişim olup olmadığına dair algılarını ölçmek için sorulan soruya katılımcı grubumuzun %55,1'i "Evet Kısmi Gelişme Oldu" derken, %15,8'i "Evet Çok Hızlı Gelişme Oldu" demiştir. Tablodan da anlaşılacağı üzere %20,2'si "Hayır Hiçbir Gelişme Görmüyorum" cevabını vermiştir.

Cevaplardan da anlaşılacağı üzere katılımcıların toplamda %70,9 gibi oldukça yüksek bir kısmı son 4 yılda 'Ergani'de Gelişim Olduğunu' düşünmektedir.

ERGANI'DE SON 4 YILDA GÖZLE GÖRÜLÜR BİR GELİŞİM OLDUĞUNU DÜŞÜNÜYOR MUSUNUZ ?*CİNSİYET(%)				
		CİNSİYET		TOPLAM
		Erkek	Kadın	
ERGANI'DE SON 4 YILDA GÖZLE GÖRÜLÜR BİR GELİŞİM OLDUĞUNU DÜŞÜNÜYOR MUSUNUZ ?	Evet,çok hızlı gelişti	17,00%	14,70%	15,80%
	Evet,kısmi bir gelişme oldu	51,00%	59,00%	55,10%
	Kararsızım	8,60%	9,30%	8,90%
	Hayır,bir gelişme görmüyorum	23,50%	17,10%	20,20%
	TOPLAM	100,00%	100,00%	100,00%

“Ergani’de Son 4 Yılda Gözle Görülür Bir Gelişim Olduğunu Düşünüyor Musunuz?” sorusunun Cinsiyet karşılaştırmasına baktığımızda, **Kadın görüşmecilerin %73,7’si, Erkek görüşmecilerin ise %68’i farklı derecelerde bir gelişim olduğunu** ifade etmişlerdir.

ERGANI'DE SON 4 YILDA GÖZLE GÖRÜLÜR BİR GELİŞİM OLDUĞUNU DÜŞÜNÜYOR MUSUNUZ? *YAŞ ARALIĞI								
		YAŞ ARALIĞI						TOPLAM
		18-24	25-34	35-44	45-54	55-64	65+	
ERGANI'DE SON 4 YILDA GÖZLE GÖRÜLÜR BİR GELİŞİM OLDUĞUNU DÜŞÜNÜYOR MUSUNUZ?	Evet, çok hızlı gelişti.	14,90%	14,50%	17,50%	19,20%	15,50%	7,50%	15,80%
	Evet, kısmi bir gelişme oldu.	61,90%	53,80%	54,40%	52,10%	43,10%	62,50%	55,10%
	Kararsızım	7,40%	9,10%	9,80%	5,50%	15,50%	12,50%	8,90%
	Hayır, bir gelişme görmüyorum.	15,80%	22,70%	18,20%	23,30%	25,90%	17,50%	20,20%
TOPLAM		100,00%	100,00%	100,00%	100,00%	100,00%	100,00%	100,00%

Araştırma grubuna yöneltilmiş olduğumuz “Ergani’de son 4 yılda gözle görülür bir gelişim olduğunu düşünüyor musunuz?” sorusu yaş aralıklarına göre incelenmiştir. Buna göre;

18-24 yaş aralığındaki görüşmecilerin %61,9’u ‘evet, kısmi bir gelişme oldu’ , %15,8’i ‘hayır, bir gelişme görmüyorum’ ve %14,9’u ‘evet, çok hızlı gelişti’ ;

25-34 yaş aralığındaki görüşmecilerin %53,8’i ‘evet, kısmi bir gelişme oldu’, %22,7’si ‘hayır, bir gelişme görmüyorum’ ve %14,5’i ‘evet, çok hızlı gelişti’ ;

35-44 yaş aralığındaki görüşmecilerin %54,4’ü ‘evet, kısmi bir gelişme oldu’, %18,2’si ‘hayır, bir gelişme görmüyorum’ ve %17,5’i ‘evet, çok hızlı gelişti’ ;

45-54 yaş aralığındaki görüşmecilerin %52,1’i ‘evet, kısmi bir gelişme oldu’, %23,3’ü ‘hayır, bir gelişme görmüyorum’ ve %19,2’si ‘evet, çok hızlı gelişti’ ;

55-64 yaş aralığındaki görüşmecilerin %43,1’i ‘evet, kısmi bir gelişme oldu’, %25,9’u ‘hayır, bir gelişme görmüyorum’ ve %15,5’i ‘evet, çok hızlı gelişti’ ;

65 yaş üstü görüşmecilerin %62,5’i ‘evet, kısmi bir gelişme oldu’, %17,5’i ‘hayır, bir gelişme görmüyorum’ ve %7,5’i ‘evet, çok hızlı gelişti’ yanıtlarını vermişlerdir.

**ERGANI'DE SON 4 YILDA GÖZLE GÖRÜLÜR BİR GELİŞİM
OLDUĞUNU DÜŞÜNÜYOR MUSUNUZ ?*HANE AYLIK GELİR? (%)**

		HANE AYLIK GELİR?							TOPLAM
		0-500TL	501-1000TL	1001-1500TL	1501-2500TL	2501-3500TL	3501-5000TL	5001+ TL	
ERGANI'DE SON 4 YILDA GÖZLE GÖRÜLÜR BİR GELİŞİM OLDUĞUNU DÜŞÜNÜYOR MUSUNUZ?	Evet, çok hızlı gelişti	10,10%	12,90%	20,40%	15,30%	24,40%	23,20%	13,30%	15,80%
	Evet, kısmi bir gelişme oldu	57,80%	56,90%	49,30%	58,20%	46,70%	51,80%	40,00%	55,10%
	Kararsızım	8,60%	12,80%	8,60%	7,10%	8,90%	10,70%	6,70%	8,90%
	Hayır, bir gelişme görmüyorum	23,50%	17,40%	21,70%	19,40%	20,00%	14,30%	40,00%	20,20%
TOPLAM		100,00%	100,00%	100,00%	100,00%	100,00%	100,00%	100,00%	100,00%

“Ergani’de son 4 yılda gözle görülür bir değişim olduğunu düşünüyor musunuz?” sorusu Hane aylık geliri durumuna göre incelenmiştir. Buna göre sonuç özetle aşağıdaki gibidir:

0-500 TL gelir grubunun toplamda %67,9’u Gelişme olduğunu söylerken, %23,5’i “Hayır, bir gelişme görmüyorum” ve %8,6’sı ise “Kararsızım demiştir.

501-1000 TL gelir grubunun toplamda %69,8’i Gelişme olduğunu söylerken, %17,4’ü “Hayır, bir gelişme görmüyorum” ve %12,8’i ise “Kararsızım” demiştir.

1001-1500 TL gelir grubunun toplamda %69,7’si Gelişme olduğunu söylerken, %21,7’si “Hayır, bir gelişme görmüyorum” ve %8,6’sı ise “Kararsızım” demiştir.

1501-2500 TL gelir grubunun toplamda %72,5’i Gelişme olduğunu söylerken %19,4’ü “Hayır, bir gelişme görmüyorum” ve %7,1’i ise “Kararsızım” demiştir.

2501-3500 TL gelir grubunun toplamda %71,1’i Gelişme olduğunu söylerken %20’si “Hayır, bir gelişme görmüyorum” ve %8,9’u ise “Kararsızım” demiştir.

3501-5000 TL gelir grubunun toplamda %75’i Gelişme olduğunu söylerken %14,3’ü “Hayır, bir gelişme görmüyorum” ve %10,8’i ise “Kararsızım” demiştir.

5001 ve üzeri TL gelir gurubunun toplamda %53, ’ü Gelişme olduğunu söylerken %40’ı “Hayır, bir gelişme görmüyorum” ve %6,7’si ise “Kararsızım” demiştir.

ERGANİ'DE SON 4 YILDA GÖZLE GÖRÜLÜR BİR GELİŞİM OLDUĞUNU DÜŞÜNÜYOR MUSUNUZ ?*MAHALLE(%)																					
		MAHALLE																		TOPLAM	
		ADNAN MENDERES	ŞİRİNEVLER	BAGÜR	İSTASYON	FATİH	SANAYİ	KEMALİYE	KEMERTAŞ	SARAY	AZİZİYE	FEVZİ ÇAKMAK	AHMETLİ	SELMAN KÖY	NAMIK KEMAL	AKÇAKALE	ŞÖLEN	AŞAĞI KUYULU	MOR KOYUN		HENDEK
ERGANİ'DE SON 4 YILDA GÖZLE GÖRÜLÜR BİR GELİŞİM OLDUĞUNU DÜŞÜNÜYOR MUSUNUZ ?	Evet,çok hızlı gelişti	13,70%	19,00%	3,60%	19,30%	21,70%	58,50%	13,60%	6,40%	15,00%	10,70%	15,00%		9,70%	29,40%		3,40%	12,00%	12,00%	3,30%	15,80%
	Evet,kısmi bir gelişme oldu	71,70%	45,30%	36,10%	54,40%	34,80%	21,50%	68,20%	68,10%	67,50%	64,30%	52,50%	35,70%	74,20%	52,90%	23,30%	82,80%	56,00%	52,00%	90,00%	55,10%
	Kararsızım	5,20%	7,30%	16,90%	14,00%	10,10%	9,20%	4,50%	10,60%		10,70%	10,00%	28,60%	6,50%	5,90%	10,00%	6,90%	16,00%	16,00%		8,90%
	Hayır,bir gelişme görmüyorum	9,40%	28,50%	43,40%	12,30%	33,30%	10,80%	13,60%	14,90%	17,50%	14,30%	22,50%	35,70%	9,70%	11,80%	66,70%	6,90%	16,00%	20,00%	6,70%	20,20%
	TOPLAM	100,00%	100,00%	100,00%	100,00%	100,00%	100,00%	100,00%	100,00%	100,00%	100,00%	100,00%	100,00%	100,00%	100,00%	100,00%	100,00%	100,00%	100,00%	100,00%	100,00%

“Ergani’de son 4 yılda gözle görülür bir gelişim olduğunu düşünüyor musunuz?” sorusu Mahallelere göre incelenmiştir. Buna göre sonuç özetle aşağıdaki gibidir:

Adnan Menderes mahallesinde yaşayan katılımcıların toplamda %85,4’ü gelişme olduğunu söylerken, %9,4’ü gelişme olmadığını ve %5,2’si ise kararsız olduğunu belirtmiştir.

Şirinevler mahallesinde yaşayan katılımcıların toplamda %64,3’ü Gelişme olduğunu söylerken, %28,5’i bir gelişme olmadığını ve %7,3’ü ise Kararsız olduğunu belirtmiştir.

Bagür mahallesinde yaşayan katılımcıların %43,4’ü “Hayır, bir gelişme görmüyorum” derken, toplamda %39,7’si Gelişme olduğunu ve %16,9’u Kararsız olduğunu belirtmiştir.

İstasyon mahallesinde yaşayan katılımcıların toplamda %73,7’si Gelişme olduğunu söylerken, %14’ü Kararsız olduğunu ve %12,3’ü ise bir gelişme olmadığını ve belirtmiştir.

Fatih mahallesinde yaşayan katılımcıların toplamda %56,5’i’ü Gelişme olduğunu söylerken, %33,3’ü bir gelişme olmadığını ve %10,1’i ise Kararsız olduğunu belirtmiştir.

Sanayi mahallesinde yaşayan katılımcıların toplamda %80’i Gelişme olduğunu söylerken, %10,8’i bir gelişme olmadığını ve %9,2’si ise Kararsız olduğunu belirtmiştir.

Kemaliye mahallesinde yařayan katılımcıların toplamda %81,8'i Geliřme olduđunu sylerken, %13,6'sı bir geliřme olmadıđını ve %4,5'i ise Kararsız olduđunu belirtmiřtir.

Kemertař mahallesinde yařayan katılımcıların toplamda %74,5'i Geliřme olduđunu sylerken, %14,9'u bir geliřme olmadıđını ve %10,6'sı ise Kararsız olduđunu belirtmiřtir.

Saray mahallesinde yařayan katılımcıların toplamda %81,5'i Geliřme olduđunu sylerken, %17,5'i bir geliřme olmadıđını belirtmiřtir.

Aziziye mahallesinde yařayan katılımcıların toplamda %75'i Geliřme olduđunu sylerken, %14,3' bir geliřme olmadıđını ve %10,7'si ise Kararsız olduđunu belirtmiřtir.

Fevzi akmak mahallesinde yařayan katılımcıların toplamda %67,5'i Geliřme olduđunu sylerken, %22,5'i bir geliřme olmadıđını ve %10'u ise Kararsız olduđunu belirtmiřtir.

Ahmetli mahallesinde yařayan katılımcıların %35,7'si Geliřme olduđunu sylerken, %35,7'si bir geliřme olmadıđını ve %28,6'sı ise Kararsız olduđunu belirtmiřtir.

Selmanky mahallesinde yařayan katılımcıların %83,9'u Geliřme olduđunu sylerken, %9,7'si bir geliřme olmadıđını ve %6,5'i ise Kararsız olduđunu belirtmiřtir.

Namık Kemal mahallesinde yařayan katılımcıların %82,3' Geliřme olduđunu sylerken, %11,8'i bir geliřme olmadıđını ve %5,9'u ise Kararsız olduđunu belirtmiřtir.

Aakakale mahallesinde yařayan katılımcıların %66,7'si "Hayır, bir geliřme grmyorum" derken, toplamda %23,3' Geliřme olduđunu ve %10'u Kararsız olduđunu belirtmiřtir.

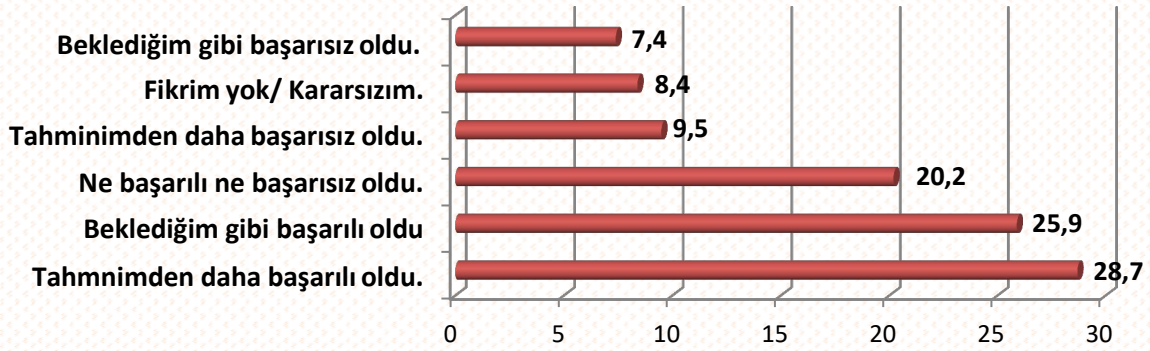
.řlen mahallesinde yařayan katılımcıların %86,2'si Geliřme olduđunu sylerken, %6,9'u bir geliřme olmadıđını ve %6,9'u ise Kararsız olduđunu belirtmiřtir.

Ařađıkuyulu mahallesinde yařayan katılımcıların %67'si Geliřme olduđunu sylerken, %16'sı bir geliřme olmadıđını ve %16'sı ise Kararsız olduđunu belirtmiřtir.

Morkoyun mahallesinde yařayan katılımcıların %64' Geliřme olduđunu sylerken, %20'si bir geliřme olmadıđını ve %16'sı ise Kararsız olduđunu belirtmiřtir.

Hendek mahallesinde yařayan katılımcıların %93,3' Geliřme olduđunu sylerken, %6,7'si ise bir geliřme olmadıđını belirtmiřtir.

**ERGANİ BELEDİYESİNİN SON 4 YILLIK ÇALIŞMALARINI
DÜŞÜNDÜĞÜNÜZDE,TAHMINİNİZDEN DAHA MI
BAŞARILI YOKSA DAHA MI BAŞARISIZ OLDU ? (%)**



Katılımcı gruptan “Ergani belediyesinin son 4 yıllık çalışmalarını beklentileri üzerinden değerlendirmeleri” istenilmiştir. Yukarıdaki tablodan da görüleceği üzere belediye çalışmalarına ilişkin fikirlerini belirtirken **%28,7’si “Tahminimden Daha Başarılı Oldu”** derken, %25,9’u “Beklediğim Gibi Başarılı Oldu” yanıtını vermişlerdir. Yine takiple %20,2’si “Ne Başarılı Ne Başarısız Oldu” yanıtını, %9,5’i “Tahminimden Daha Başarısız Oldu” ve %7,4’si “Beklediğim Gibi Başarısız Oldu” yanıtlarını vermişlerdir.

ERGANİ BELEDİYESİNİN SON 4 YILLIK ÇALIŞMALARINI DÜŞÜNDÜĞÜNÜZDE TAHMİNİNİZDEN DAHA MI BAŞARILI YOKSA DAHA MI BAŞARISIZ OLDU ?*CİNSİYET(%)				
		CİNSİYET		TOPLAM
		Erkek	Kadın	
ERGANİ BELEDİYESİNİN SON 4 YILLIK ÇALIŞMALARINI DÜŞÜNDÜĞÜNÜZDE TAHMİNİNİZDEN DAHA MI BAŞARILI YOKSA DAHA MI BAŞARISIZ OLDU ?	Tahminimden daha başarısız oldu	12,20%	6,90%	9,50%
	Beklediğim gibi başarısız oldu	9,00%	6,00%	7,40%
	Ne başarılı ne başarısız oldu	22,70%	17,80%	20,20%
	Beklediğim gibi başarılı oldu	22,70%	28,90%	25,90%
	Tahminimden daha başarılı oldu	27,30%	29,90%	28,70%
	Fikrim yok/ Kararsızım	6,10%	10,50%	8,40%
	TOPLAM	100,00%	100,00%	100,00%

“Ergani Belediyesinin Son 4 Yıllık Çalışmalarını Düşündüğünüzde Tahmininizden Daha Mı Başarılı Yoksa Daha Mı Başarısız Oldu?” sorusunun Cinsiyet karşılaştırmasına baktığımızda, **Kadın görüşmecilerin %58,8’i, Erkek görüşmecilerin ise %50’si genel olarak başarılı bulduklarını** ifade ederken yine **Erkek görüşmecilerin %22,7’si Kadın görüşmecilerin ise %17,8’i Ne Başarılı Ne de Başarısız oldu** yanıtıyla Kararsızlık göstergesi belirtmişlerdir.

ERGANİ BELEDİYESİNİN SON 4 YILLIK ÇALIŞMALARINI DÜŞÜNDÜĞÜNÜZDE, TAHMİNİNİZDEN DAHA MI BAŞARILI YOKSA DAHA MI BAŞARISIZ OLDU? * YAŞ ARALIĞI

		YAŞ ARALIĞI						TOPLAM
		18-24	25-34	35-44	45-54	55-64	65+	
ERGANİ BELEDİYESİNİN SON 4 YILLIK ÇALIŞMALARINI DÜŞÜNDÜĞÜNÜZDE, TAHMİNİNİZDEN DAHA MI BAŞARILI YOKSA DAHA MI BAŞARISIZ OLDU?	Tahminimden daha başarısız oldu.	10,70%	8,80%	8,10%	10,30%	12,10%	12,50%	9,50%
	Beklediğim gibi başarısız oldu.	7,00%	9,10%	6,70%	10,30%	1,70%		7,40%
	Ne başarılı ne başarısız oldu.	27,90%	18,40%	19,60%	15,80%	19,00%	15,00%	20,20%
	Beklediğim gibi başarılı oldu	20,50%	22,70%	30,90%	30,80%	20,70%	35,00%	25,90%
	Tahminimden daha başarılı oldu	26,50%	33,20%	28,40%	22,60%	29,30%	25,00%	28,70%
	Fikrim yok/ Kararsızım.	7,40%	7,90%	6,30%	10,30%	17,20%	12,50%	8,40%
TOPLAM		100,00%	100,00%	100,00%	100,00%	100,00%	100,00%	100,00%

Araştırma grubuna yönelmiş olduğumuz “Ergani Belediyesinin son 4 yıllık çalışmalarını düşündüğünüzde, tahmininizden daha mı başarılı yoksa daha mı başarısız oldu?” sorusu yaş aralıkları ile birlikte incelenmiştir. Buna göre;

18-24 yaş aralığındaki görüşmecilerin %26,5'i ‘tahminimden daha başarılı oldu’, %20,5'i ‘beklediğim gibi başarılı oldu’, %10,7’si ‘tahminimden daha başarısız oldu’, %7’si ‘beklediğim gibi başarısız oldu’;

25-34 yaş aralığındaki görüşmecilerin %33,2’si ‘tahminimden daha başarılı oldu’, %22,7’si ‘beklediğim gibi başarılı oldu’, %9,1’i ‘beklediğim gibi başarısız oldu’, %8,8’i ‘tahminimden daha başarısız oldu’;

35-44 yaş aralığındaki görüşmecilerin %30,9’u ‘beklediğim gibi başarılı oldu’, %28,4’ü ‘tahminimden daha başarılı oldu’, %8,1’i ‘tahminimden daha başarısız oldu’, %6,7’si ‘beklediğim gibi başarısız oldu’;

45-54 yaş aralığındaki görüşmecilerin %30,8’i ‘beklediğim gibi başarılı oldu’, %22,6’sı ‘tahminimden daha başarılı oldu’, %10,3’ü ‘tahminimden daha başarısız oldu’, %10,3’ü ‘beklediğim gibi başarısız oldu’;

55-64 yaş aralığındaki görüşmecilerin %29,3’ü ‘tahminimden daha başarılı oldu’, %20,7’si ‘beklediğim gibi başarılı oldu’, %12,1’i ‘tahminimden daha başarısız oldu’;

65 yaş üstü görüşmecilerin %35’i ‘beklediğim gibi başarılı oldu’, %25’i ‘tahminimden daha başarılı oldu’, %12,5’i yanıtlarını vermişlerdir.

**ERGANİ BELEDİYESİNİN SON 4 YILLIK ÇALIŞMALARINI DÜŞÜNDÜĞÜNÜZDE,
TAHMINİNİZDEN DAHA MI BAŞARILI YOKSA DAHA MI BAŞARISIZ OLDU ?*HANE AYLIK GELİR? (%)**

		HANE AYLIK GELİR?							TOPLAM
		0-500TL	501-1000TL	1001-1500TL	1501-2500TL	2501-3500TL	3501-5000TL	5001+ TL	
ERGANİ BELEDİYESİNİN SON 4 YILLIK ÇALIŞMALARINI DÜŞÜNDÜĞÜNÜZDE, TAHMİNİNİZDEN DAHA MI BAŞARILI YOKSA DAHA MI BAŞARISIZ OLDU ?	Tahminimden daha başarısız oldu.	8,00%	10,80%	10,50%	8,70%	13,30%	1,80%	26,70%	9,50%
	Beklediğim gibi başarısız oldu.	8,60%	7,20%	9,90%	6,80%	6,70%	3,60%	6,70%	7,40%
	Ne başarılı ne başarısız oldu.	16,60%	19,00%	21,70%	21,10%	17,80%	33,90%	6,70%	20,20%
	Beklediğim gibi başarılı oldu	20,90%	27,70%	27,00%	25,30%	33,30%	26,80%	20,00%	25,90%
	Tahminimden daha başarılı oldu.	34,80%	22,60%	26,30%	30,80%	23,30%	28,60%	33,30%	28,70%
	Fikrim yok/ Kararsızım.	11,10%	12,70%	4,60%	7,30%	5,60%	5,30%	6,60%	8,30%
TOPLAM		100,00%	100,00%	100,00%	100,00%	100,00%	100,00%	100,00%	100,00%

“Ergani Belediyesinin son 4 yıllık çalışmalarını düşündüğünüzde, tahmininizden daha mı başarılı yoksa daha mı başarısız oldu?” sorusu Hane Aylık Geliri durumuna göre incelenmiş olup, sonuç özetle aşağıdaki gibidir:

0-500 TL gelir grubunun toplamda %55,7’si başarılı olduğunu söylerken, %33,2’si başarısız olduğunu belirtmiş ve %11,1’i ise “Fikrim yok/Kararsızım” demiştir.

501-1000 TL gelir grubunun toplamda % 50,3’ü Başarılı olduğunu söylerken, %37’si Başarısız olduğunu ve %12,7’si ise “Fikrim yok/Kararsızım” demiştir.

1001-1500 TL gelir grubunun toplamda %53,3’ü Başarılı olduğunu söylerken, %42’i Başarısız olduğunu ve %4,6’sı ise “Fikrim yok/Kararsızım” demiştir.

1501-2500 TL gelir grubunun toplamda %56,1’i Başarılı olduğunu söylerken, %36,6’sı Başarısız olduğunu ve %7,3’ü ise “Fikrim yok/Kararsızım” demiştir.

2501-3500 TL gelir grubunun toplamda %55,6’sı Başarılı olduğunu söylerken, %37,8’i Başarısız olduğunu ve %5,6’sı ise “Fikrim yok/Kararsızım” demiştir.

3501-5000 TL gelir grubunun toplamda %55,4’ü Başarılı olduğunu söylerken, %39,3’ü Başarısız olduğunu ve %5,3’ü ise “Fikrim yok/Kararsızım” demiştir.

5001 ve üzeri TL gelir grubunun toplamda %53,3’ü Başarılı olduğunu söylerken, %35,1’i Başarısız olduğunu ve %6,6’sı ise “Fikrim yok/Kararsızım” demiştir.

ERGANİ BELEDİYESİNİN SON 4 YILLIK ÇALIŞMALARINI DÜŞÜNDÜĞÜNÜZDE TAHMİNİNİZDEN DAHA MI BAŞARILI YOKSA DAHA MI BAŞARISIZ OLDU ?*MAHALLE(%)																						
		MAHALLE																			TOPLAM	
		ADNAN MENDERES	ŞİRİNEVLER	BAGÜR	İSTASYON	FATİH	SANAYİ	KEMALİYE	KEMERTAŞ	SARAY	AZİZE	FEVZİ ÇAKMAK	AHMETLİ	SELMAN KÖY	NAMIK KEMAL	AKÇAKALE	ŞÖLEN	AŞAĞI KUYULU	MOR KOYUN	HENDEK		
ERGANİ BELEDİYESİNİN SON 4 YILLIK ÇALIŞMALARINI DÜŞÜNDÜĞÜNÜZDE TAHMİNİNİZDEN DAHA MI BAŞARILI YOKSA DAHA MI BAŞARISIZ OLDU ?	Tahminimden daha başarısız oldu.	0,40%	17,50%	25,30%	10,50%	7,20%	21,50%	13,60%	8,50%	15,00%		2,50%	3,60%	9,70%		13,30%	3,40%	12,00%	4,00%	3,30%	9,50%	
	Beklediğim gibi başarısız oldu.	3,90%	10,90%	4,80%	1,80%	30,40%	4,60%	4,50%	8,50%	7,50%	3,60%		10,70%	9,70%	11,80%	16,70%	6,90%					7,40%
	Ne başarılı ne başarısız oldu.	17,60%	28,50%	18,10%	17,50%	8,70%	21,50%	9,10%	12,80%		21,40%	22,50%	42,90%	32,30%	32,40%	20,00%	6,90%	16,00%			73,30%	20,20%
	Beklediğim gibi başarılı oldu	24,00%	15,30%	12,00%	42,10%	27,50%	49,20%	25,00%	46,80%	22,50%	17,90%	32,50%	3,60%	16,10%		10,00%	62,10%	8,00%	88,00%	16,70%		25,90%
	Tahminimden daha başarılı oldu	46,80%	24,10%	32,50%	19,30%	15,90%	1,50%	43,20%	14,90%	32,50%	35,70%	40,00%	21,40%	32,30%	50,00%	16,70%		40,00%	8,00%	3,30%		28,70%
	Fikrim yok/ Kararsızım.	7,30%	3,60%	7,20%	8,80%	10,10%	1,50%	4,50%	8,50%	22,50%	21,40%	2,50%	17,90%		5,90%	23,30%	20,70%	24,00%		3,30%		8,40%
	TOPLAM		100,00%	100,00%	100,00%	100,00%	100,00%	100,00%	100,00%	100,00%	100,00%	100,00%	100,00%	100,00%	100,00%	100,00%	100,00%	100,00%	100,00%	100,00%	100,00%	100,00%

“Ergani Belediyesinin son 4 yıllık çalışmalarını düşündüğünüzde tahmininizden daha mı başarılı yoksa daha mı başarısız oldu?” sorusu Mahallelere göre incelenmiştir. Buna göre sonuç özetle aşağıdaki gibidir:

Adnan Menderes mahallesinde yaşayan katılımcıların %46,8’i “Tahminimden daha başarılı oldu” demiştir.

Şirinevler mahallesinde yaşayan katılımcıların %28,5’i “Ne başarılı ne başarısız oldu” demiştir.

Bagür mahallesinde yaşayan katılımcıların %32,5’i “Tahminimden daha başarılı oldu” demiştir.

İstasyon mahallesinde yaşayan katılımcıların %41,1’i “Beklediğim gibi başarılı oldu” demiştir.

Fatih mahallesinde yaşayan katılımcıların %30,4’ü “Beklediğim gibi başarısız oldu” demiştir.

Sanayi mahallesinde yaşayan katılımcıların %49,2’si “Beklediğim gibi başarılı oldu” demiştir.

Kemaliye mahallesinde yařayan katılımcıların %43,2'si “Tahminimden daha başarılı oldu” demiřtir.

Kemertař mahallesinde yařayan katılımcıların %46,8'si “Beklediđim gibi başarılı oldu” demiřtir.

Saray mahallesinde yařayan katılımcıların %32,5'i “Tahminimden daha başarılı oldu” demiřtir.

Aziziye mahallesinde yařayan katılımcıların %35,7'si “Tahminimden daha başarılı oldu” demiřtir.

Fevzi akmak mahallesinde yařayan katılımcıların %40'ı “Tahminimden daha başarılı oldu” demiřtir.

Ahmetli mahallesinde yařayan katılımcıların %42,9'u “Ne başarılı ne başarısız oldu” demiřtir.

Selmanköy mahallesinde yařayan katılımcıların %32,3'ü “Tahminimden daha başarılı oldu” derken, %32,3'ü ise “Ne başarılı ne başarısız oldu” demiřtir.

Namık Kemal mahallesinde yařayan katılımcıların %50'si “Tahminimden daha başarılı oldu” demiřtir.

Akakale mahallesinde yařayan katılımcıların %23,3'ü “Fikrim yok/Kararsızım” demiřtir.

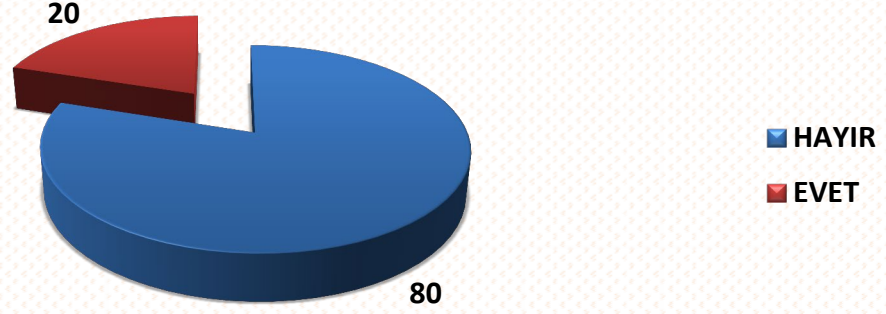
řölen mahallesinde yařayan katılımcıların %62,1'i “Beklediđim gibi başarılı oldu” demiřtir.

Ařađıkuyulu mahallesinde yařayan katılımcıların %40'ı “Tahminimden daha başarılı oldu” demiřtir.

Morkoyun mahallesinde yařayan katılımcıların %88'i “Beklediđim gibi başarılı oldu” demiřtir.

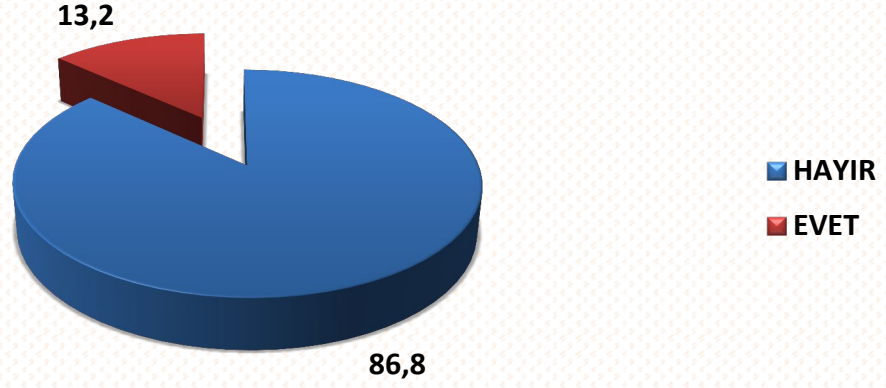
Hendek mahallesinde yařayan katılımcıların %73,3'ü “Ne başarılı ne başarısız oldu” demiřtir.

**İTFAİYE MÜDÜRLÜĞÜNÜN ERGANİ
BELEDİYESİNDEN DİYARBAKIR BÜYÜKŞEHİR
BELEDİYESİNİN HİZMET ALANINA GEÇTİĞİNİ
BİLİYOR MUSUNUZ ? (%)**



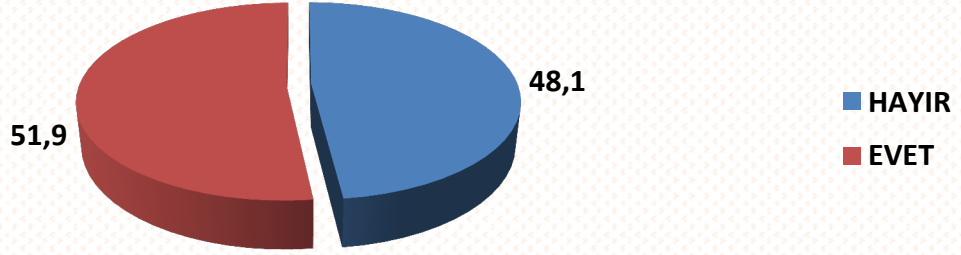
Katılımcı gruba “İtfaiye Müdürlüğünün, Ergani Belediyesinden Diyarbakır Büyükşehir Belediyesinin hizmet alanına geçtiğini biliyor musunuz?” sorusunu sorduğumuzda görüşmecilerin sadece %20’si ‘EVET’ yanıtını vermişken,%80’i ise ‘HAYIR’ şeklinde cevap vermiştir.

**MEZARLIKLAR MÜDÜRLÜĞÜNÜN; ERGANİ
BELEDİYESİNDEN DİYARBAKIR BÜYÜKŞEHİR
BELEDİYESİNİN HİZMET ALANINA GEÇTİĞİNİ
BİLİYOR MUSUNUZ? (%)**



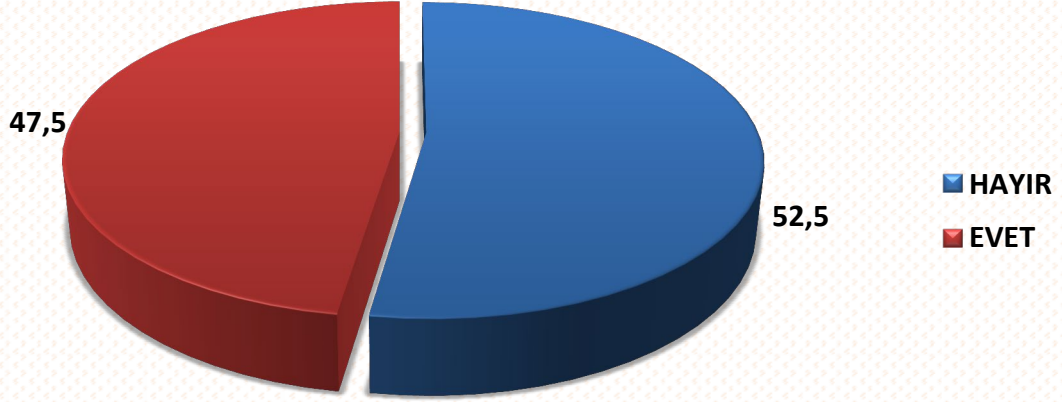
Katılımcı gruba “Mezarlıklar müdürlüğünün, Ergani Belediyesinden Diyarbakır Büyükşehir Belediyesinin hizmet alanına geçtiğini biliyor musunuz?” sorusunu yönelttiğimizde sadece %13,2’si ‘EVET’ yanıtını vermişken %86,8’i ise ‘HAYIR’ yanıtını vermiştir.

**SU VE KANAL İŞLERİNİN; ERGANİ
BELEDİYESİNDEN DİYARBAKIR BÜYÜKŞEHİR
BELEDİYESİNİN HİZMET ALANINA GEÇTİĞİNİ
BİLİYOR MUSUNUZ? (%)**



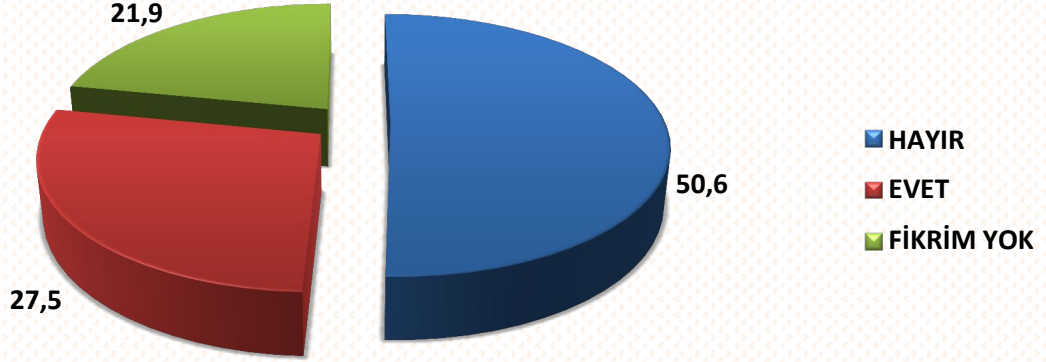
Katılımcı gruba “Su ve kanal işlerinin, Ergani Belediyesinden Diyarbakır Büyükşehir Belediyesinin hizmet alanına geçtiğini biliyor musunuz?” sorusunu sorduğumuzda görüşmecilerin; %51,9’u ‘EVET’ , %48,1’i ise ‘HAYIR’ yanıtını vermiştir.

**ULAŞIM HİZMETLERİNİN; ERGANİ
BELEDİYESİNDEN DİYARBAKIR BÜYÜKŞEHİR
BELEDİYESİNİN HİZMET ALANINA GEÇTİĞİNİ
BİLİYOR MUSUNUZ? (%)**



Katılımcı gruba “Ulaşım hizmetlerinin, Ergani Belediyesinden Diyarbakır Büyükşehir Belediyesinin hizmet alanına geçtiğini biliyor musunuz?” sorusunu yönelttiğimizde görüşmecilerin %52,5’i ‘EVET’ , %47,5’i ise ‘HAYIR’ yanıtını vermişlerdir.

**SİZCE ERGANİ BELEDİYESİ HİZMET SUNARKEN
MAHALLELER ARASINDA AYRIM YAPIYOR MU?
(%)**



Görüşmecilere yöneltilen “Sizce Ergani Belediyesi Hizmet Sunarken Mahalleler Arasında Ayrım Yapıyor Mu?” sorusuna görüşmecilerin **%50,6’sı Hayır** yanıtını vermişlerdir. **%27,5 oranında Evet** yanıtı verilirken **%21,9 oranında ise Fikrim Yok** yanıtı verilmiştir.

SİZCE ERGANİ BELEDİYESİ HİZMET SUNARKEN MAHALLELER ARASINDA AYRIM YAPIYOR MU ?*CİNSİYET(%)				
		CİNSİYET		TOPLAM
		Erkek	Kadın	
SİZCE ERGANİ BELEDİYESİ HİZMET SUNARKEN MAHALLELER ARASINDA AYRIM YAPIYOR MU ?	Evet	27,10%	27,90%	27,50%
	Hayır	55,50%	45,90%	50,60%
	Fikrim Yok	17,40%	26,10%	21,90%
	TOPLAM	100,00%	100,00%	100,00%

“Sizce Ergani Belediyesi Hizmet Sunarken Mahalleler Arasında Ayrım Yapıyor Mu?” sorusunun Cinsiyet karşılaştırmasına baktığımızda, **Erkek görüşmecilerin %55,5’i Kadın görüşmecilerin ise %45,9’u Hayır yanıtı vermişlerdir.** Yine Kadın görüşmecilerin %26,1’i Erkek görüşmecilerin ise %17,4’ü fikir belirtmemişlerdir.

SİZCE ERGANİ BELEDİYESİ HİZMET SUNARKEN MAHALLELER ARASINDA AYRIM YAPIYOR MU? * YAŞ ARALIĞI								
		YAŞ ARALIĞI						TOPLAM
		18-24	25-34	35-44	45-54	55-64	65+	
SİZCE ERGANİ BELEDİYESİ HİZMET SUNAREKN MAHALLELER ARASINDA AYRIM YAPIYOR MU?	Evet	23,30%	31,10%	25,60%	28,80%	37,90%	15,00%	27,50%
	Hayır	54,00%	48,90%	51,20%	47,30%	41,40%	67,50%	50,60%
	Fikrim Yok	22,80%	19,90%	23,20%	24,00%	20,70%	17,50%	21,90%
TOPLAM		100,00%	100,00%	100,00%	100,00%	100,00%	100,00%	100,00%

Araştırma grubuna yönelmiş olduğumuz “**Sizce Ergani Belediyesi hizmet sunarken mahalleler arasında ayırım yapıyor mu?**” sorusu **yaş aralıkları** ile birlikte incelenmiştir.

Buna göre;

18-24 yaş aralığındaki görüşmecilerin %54’ü ‘hayır’, %23,3’ü ise ‘evet’;

25-34 yaş aralığındaki görüşmecilerin %48,9’u ‘hayır’, %31,1’i ise ‘evet’;

35-44 yaş aralığındaki görüşmecilerin %51,2’si ‘hayır’, %25,6’sı ise ‘evet’;

45-54 yaş aralığındaki görüşmecilerin %47,3’ü ‘hayır’, %28,8’i ise ‘evet’;

55-64 yaş aralığındaki görüşmecilerin %41,4’ü ‘hayır’, %37,9’u ise ‘evet’;

65 yaş üstü görüşmecilerin %67,5’i ‘hayır’, %15,i ise ‘evet’ yanıtını vermişlerdir.

SİZCE ERGANİ BELEDİYESİ HİZMET SUNARKEN MAHALLELER ARASINDA AYRIM YAPIYOR MU ?*HANE AYLIK GELİR? (%)

		HANE AYLIK GELİR?							TOPLAM
		0-500TL	501-1000TL	1001-1500TL	1501-2500TL	2501-3500TL	3501-5000TL	5001+ TL	
SİZCE ERGANİ BELEDİYESİ HİZMET SUNAREKN MAHALLELER ARASINDA AYRIM YAPIYOR MU?	Evet	31,60%	29,70%	34,20%	23,20%	25,60%	19,60%	33,30%	27,50%
	Hayır	46,00%	45,10%	45,40%	52,40%	58,90%	69,60%	66,70%	50,60%
	Fikrim Yok	22,40%	25,20%	20,40%	24,40%	15,50%	10,80%		21,90%
TOPLAM		100,00%	100,00%	100,00%	100,00%	100,00%	100,00%	100,00%	100,00%

“Sizce Ergani Belediyesi hizmet sunarken mahalleler arasında ayırım yapıyor mu?” sorusu Hane Aylık Geliri durumuna göre incelenmiş olup, sonuç aşağıdaki gibidir:

0-500 TL gelir grubunun %46’sı “Hayır” derken, %31,6’sı “Evet” ve %22,4’ü ise “Fikrim yok” demiştir.

501-1000 TL gelir grubunun %45,1’i “Hayır” derken, %29,7’si “Evet” ve %25,2’si ise “Fikrim yok” demiştir.

1001-1500 TL gelir grubunun %45,4’ü “Hayır” derken, %34,2’si “Evet” ve %20,4’ü ise “Fikrim yok” demiştir.

1501-2500 TL gelir grubunun %52,4’ü “Hayır” derken, %24,4’ü “Fikrim yok ve %23,2’si “Evet” demiştir.

2501-3500 TL gelir grubunun %58,9’u “Hayır” derken, %25,6’sı “Evet” ve %15,5’i ise “Fikrim yok” demiştir.

3501-5000 TL gelir grubunun %69,6’si “Hayır” derken, %19,6’sı “Evet” ve %10,8’i ise “Fikrim yok” demiştir.

5001 ve üzeri TL gelir gurubunun %66,7’si “Hayır” derken, %33,3’ü ise “Evet” demiştir.

SİZCE ERGANİ BELEDİYESİ HİZMET SUNARKEN MAHALLELER ARASINDA AYRIM YAPIYOR MU ?*MAHALLE(%)																					
		MAHALLE																			TOPLAM
		ADNAN MENDERES	ŞİRİNEVLER	BAGÜR	İSTASYON	FATİH	SANAYİ	KEMALİYE	KEMERTAŞ	SARAY	AZİZE	FEVZİ ÇAKMAK	AHMETLİ	SELMAN KÖY	NAMIK KEMAL	AKÇAKALE	ŞÖLEN	AŞAĞI KUYULU	MOR KOYUN	HENDEK	
SİZCE ERGANİ BELEDİYESİ HİZMET SUNAREKN MAHALLELER ARASINDA AYRIM YAPIYOR MU ?	Evet	22,30%	46,00%	18,10%	22,80%	36,20%		22,70%	29,80%	30,00%	32,10%	42,50%	17,90%	38,70%	17,60%	60,00%	10,30%	36,00%	12,00%	33,30%	27,50%
	Hayır	48,90%	43,80%	62,70%	38,60%	49,30%	98,50%	56,80%	44,70%	62,50%	53,60%	32,50%	14,30%	12,90%	79,40%	6,70%	72,40%	44,00%	60,00%	50,00%	50,60%
	Fikrim Yok	28,80%	10,20%	19,30%	38,60%	14,50%	1,50%	20,50%	25,50%	7,50%	14,30%	25,00%	67,90%	48,40%	2,90%	33,30%	17,20%	20,00%	28,00%	16,70%	21,90%
	TOPLAM	100,00%	100,00%	100,00%	100,00%	100,00%	100,00%	100,00%	100,00%	100,00%	100,00%	100,00%	100,00%	100,00%	100,00%	100,00%	100,00%	100,00%	100,00%	100,00%	100,00%

“Sizce Ergani Belediyesi hizmet sunarken mahalleler arasında ayırım yapıyor mu?” sorusu Mahallelere göre incelenmiştir. Buna göre sonuç özetle aşağıdaki gibidir:

Adnan Menderes mahallesinde yaşayan katılımcıların %48,9’u “Hayır” demiştir.

Şirinevler mahallesinde yaşayan katılımcıların %43,8’i “Hayır” demiştir.

Bagür mahallesinde yaşayan katılımcıların %62,8’i “Hayır” demiştir.

İstasyon mahallesinde yaşayan katılımcıların %38,6’sı “Hayır” derken %38,6’sı ise “Fikrim yok” demiştir.

Fatih mahallesinde yaşayan katılımcıların %49,3’ü “Hayır” demiştir.

Sanayi mahallesinde yařayan katılımcıların %98,5'i “Hayır” demiřtir.

Kemaliye mahallesinde yařayan katılımcıların %56,8'i “Hayır” demiřtir.

Kemertař mahallesinde yařayan katılımcıların %44,7'si “Hayır” demiřtir.

Saray mahallesinde yařayan katılımcıların %62,5'i “Hayır” demiřtir.

Aziziye mahallesinde yařayan katılımcıların %53,6'sı “Hayır” demiřtir.

Fevzi akmak mahallesinde yařayan katılımcıların %42,5'i “Evet” demiřtir.

Ahmetli mahallesinde yařayan katılımcıların %67,9'u “Fikrim yok” demiřtir.

Selmanköy mahallesinde yařayan katılımcıların %48,4'ü “Fikrim yok” demiřtir. .

Namık Kemal mahallesinde yařayan katılımcıların %79,4'ü “Hayır” demiřtir.

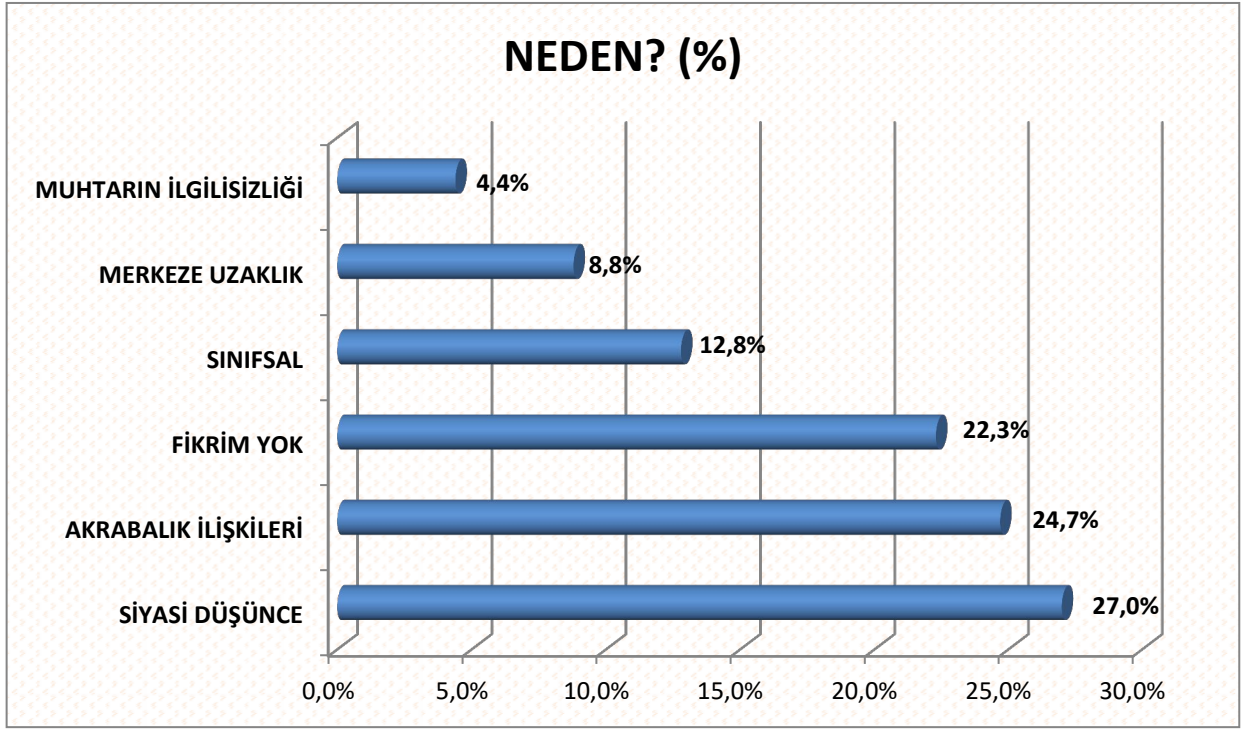
Akakale mahallesinde yařayan katılımcıların %60'ı “Evet” demiřtir.

řölen mahallesinde yařayan katılımcıların %72,4'ü “Hayır” demiřtir.

Ařađıkuyulu mahallesinde yařayan katılımcıların %44'ü “Hayır” demiřtir.

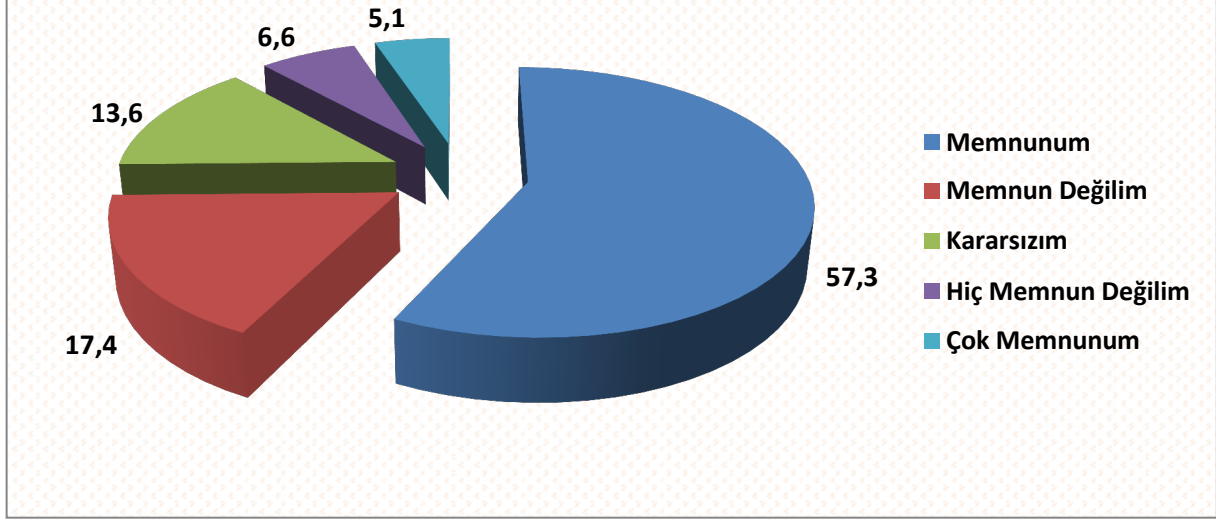
Morkoyun mahallesinde yařayan katılımcıların %60'ı “Hayır” demiřtir.

Hendek mahallesinde yařayan katılımcıların %50'si “Hayır” demiřtir.



Araştırma grubuna “Sizce Ergani Belediyesi hizmet sunarken ayırım yapıyor mu?” sorusuna evet ayırım yapıyor diyen katılımcıların nedeni olarak; %27’si “**Siyasi Düşünce**”, %24,7’si “**Akraba İlişkileri**”, %12,8’i “**Sınıfsal**”, %8,8’i “**Merkeze Uzaklık**” ve son olarak %4,4’ü “**Muhtarın ilgisizliğini**” nedeni olarak görmektedirler.

GENEL OLARAK ERGANİ BELEDİYESİNİN HİZMETLERİNDEN MEMNUN MUSUNUZ? (%)



Katılımcı gruba “Genel olarak Ergani Belediyesinin hizmetlerinden memnun musunuz?” sorusunu yönelttik. Buna göre görüşmecilerin çok büyük bir kesimi olarak %57,3’ü ‘Çok Memnunum’ yanıtını vermiştir. Yine %5,1’i ‘Memnunum’ yanıtını verirken %17,4’ü ‘Memnun Değilim’ ve %6,6’sı ‘Hiç Memnun Değilim’ yanıtını vermiştir. %13,6’sı ise Kararsız olduğunu belirtmiştir.

GENEL OLARAK ERGANİ BELEDİYESİNİN HİZMETLERİNDEN MEMNUN MUSUNUZ?*CİNSİYET(%)				
		CİNSİYET		TOPLAM
		Erkek	Kadın	
GENEL OLARAK ERGANİ BELEDİYESİNİN HİZMETLERİNDEN MEMNUN MUSUNUZ?	Hiç Memnun Değilim	8,00%	5,30%	6,60%
	Memnun Değilim	20,60%	14,30%	17,40%
	Kararsızım	15,30%	12,00%	13,60%
	Memnunum	51,90%	62,40%	57,30%
	Çok Memnunum	4,20%	6,00%	5,10%
	TOPLAM	100,00%	100,00%	100,00%

“Genel Olarak Ergani Belediyesinin Hizmetlerinden Memnun Musunuz?” sorusunun Cinsiyet karşılaştırmasına baktığımızda, **Kadın görüşmecilerin %68,4’ü, Erkek görüşmecilerin ise %56,1’i farklı derecelerde memnun olduklarını** belirtmişlerdir.

GENEL OLARAK ERGANİ BELEDİYESİNİN HİZMETLERİNDEN MEMNUN MUSUNUZ? * YAŞ ARALIĞI

		YAŞ ARALIĞI						TOPLAM
		18-24	25-34	35-44	45-54	55-64	65+	
GENEL OLARAK ERGANİ BELEDİYESİNİN HİZMETLERİNDEN MEMNUN MUSUNUZ?	Hiç Memnun Değilim	4,70%	9,10%	4,90%	8,20%	5,20%	5,00%	6,60%
	Memnun Değilim	20,50%	18,70%	16,10%	16,40%	15,50%	5,00%	17,40%
	Kararsızım	18,60%	11,20%	11,90%	12,30%	17,20%	17,50%	13,60%
	Memnunum	51,60%	57,40%	62,50%	57,50%	50,00%	60,00%	57,30%
	Çok Memnunum	4,70%	3,60%	4,60%	5,50%	12,10%	12,50%	5,10%
TOPLAM		100,00%	100,00%	100,00%	100,00%	100,00%	100,00%	100,00%

Araştırma grubuna yönelmiş olduğumuz “Genel olarak Ergani Belediyesinin hizmetlerinden memnun musunuz?” sorusu yaş aralıklarına göre incelenmiştir. Buna göre;

18-24 yaş aralığındaki görüşmecilerin **%56,3’ü** farklı derecelerde **memnun**, **%25,2’si** farklı derecelerde **memnun olmadığını**;

25-34 yaş aralığındaki görüşmecilerin **%61’i** farklı derecelerde **memnun**, **%27,8’i** farklı derecelerde **memnun olmadığını**;

35-44 yaş aralığındaki görüşmecilerin **%65,1’i** farklı derecelerde **memnun**, **%21’i** farklı derecelerde **memnun olmadığını**;

45-54 yaş aralığındaki görüşmecilerin **%63’ü** farklı derecelerde **memnun**, **%24,6’sı** farklı derecelerde **memnun olmadığını**;

55-64 yaş aralığındaki görüşmecilerin **%62,1’i** farklı derecelerde **memnun**, **%20,7’si** farklı derecelerde **memnun olmadığını**;

65 yaş üstü görüşmecilerin **%62,5’i** farklı derecelerde **memnun**, **%10’u** farklı derecelerde **memnun olmadığını** belirtmiştir.

GENEL OLARAK ERGANİ BELEDİYESİNİN HİZMETLERİNDEN MEMNUN MUSUNUZ?*HANE AYLIK GELİR?(%)

		HANE AYLIK GELİR?							TOPLAM
		0-500TL	501-1000TL	1001-1500TL	1501-2500TL	2501-3500TL	3501-5000TL	5001+ TL	
GENEL OLARAK ERGANİ BELEDİYESİNİN HİZMETLERİNDEN MEMNUN MUSUNUZ?	Hiç Memnun Değilim	5,30%	6,70%	9,90%	6,90%	6,70%	1,80%		6,60%
	Memnun Değilim	13,90%	18,50%	16,40%	16,80%	24,40%	21,40%	13,30%	17,40%
	Kararsızım	13,90%	11,80%	16,40%	13,40%	14,40%	12,50%	6,70%	13,60%
	Memnunum	63,10%	54,90%	51,40%	58,40%	50,00%	62,50%	73,30%	57,30%
	Çok Memnunum	3,80%	8,10%	5,90%	4,50%	4,50%	1,80%	6,70%	5,10%
TOPLAM		100,00%	100,00%	100,00%	100,00%	100,00%	100,00%	100,00%	100,00%

“Genel olarak Ergani Belediyesinin hizmetlerinden memnun musunuz?” sorusu hane aylık geliri durumuna göre incelenmiş olup, sonuç özetle aşağıdaki gibidir:

0-500 TL gelir grubunun toplamda %66,9’u memnun olduğunu belirtirken, %19,2’si memnun olmadığını ve %13,9’u ise kararsız olduğunu belirtmiştir.

501-1000 TL gelir grubunun toplamda %63’ü memnun olduğunu belirtirken, %25,2’si memnun olmadığını ve %11,8’i ise kararsız olduğunu belirtmiştir.

1001-1500 TL gelir grubunun toplamda %57,3’ü memnun olduğunu belirtirken, %26,3’ü memnun olmadığını ve %16,4’ü ise kararsız olduğunu belirtmiştir.

1501-2500 TL gelir grubunun toplamda %62,9’u memnun olduğunu belirtirken, %23,7’si memnun olmadığını ve %13,4’ü ise kararsız olduğunu belirtmiştir.

2501-3500 TL gelir grubunun toplamda %54,5’i memnun olduğunu belirtirken, %31,1’i memnun olmadığını ve %14,4’ü ise kararsız olduğunu belirtmiştir..

3501-5000 TL gelir grubunun toplamda %64,3’ü memnun olduğunu belirtirken, %23,2’si memnun olmadığını ve %12,5’i ise kararsız olduğunu belirtmiştir.

5001 ve üzeri TL gelir gurubunun toplamda %80’i memnun olduğunu belirtirken, %13,3’ü memnun olmadığını ve %6,7’si ise kararsız olduğunu belirtmiştir.

GENEL OLARAK ERGANİ BELEDİYESİNİN HİZMETLERİNDEN MEMNUN MUSUNUZ?*MAHALLE(%)																					
		MAHALLE																			TOPLAM
		ADNAN MENDERES	ŞİRİNEVLER	BAGÜR	İSTASYON	FATİH	SANAYİ	KEMALİYE	KEMERTAŞ	SARAY	AZİZİYE	FEVZİ ÇAKMAK	AHMETLİ	SELMAN KÖY	NAMIK KEMAL	AKÇAKALE	ŞÖLEN	AŞAĞI KUYULU	MOR KOYUN	HENDEK	
GENEL OLARAK ERGANİ BELEDİYESİNİN HİZMETLERİNDEN MEMNUN MUSUNUZ?	Hiç Memnun Değilim	1,30%	14,60%	4,80%	5,30%	15,90%	7,70%		2,10%	15,00%	7,10%	15,00%	3,60%	9,70%		10,00%		8,00%		3,30%	6,60%
	Memnun Değilim	9,40%	8,00%	38,60%	12,30%	17,40%	36,90%	6,80%	27,70%	7,50%	14,30%	12,50%	50,00%	16,10%	26,50%	20,00%	20,70%	24,00%	20,00%		17,40%
	Kararsızım	3,40%	19,70%	10,80%	10,50%	20,30%	21,50%	13,60%	17,00%	5,00%	10,70%	17,50%	17,90%	19,40%	8,80%	6,70%	17,20%	8,00%		63,30%	13,60%
	Memnunum	81,10%	54,70%	42,20%	61,40%	39,10%	33,80%	70,50%	48,90%	55,00%	64,30%	47,50%	21,40%	54,80%	64,70%	60,00%	55,20%	44,00%	80,00%	33,30%	57,30%
	Çok Memnunum	4,70%	2,90%	3,60%	10,50%	7,20%		9,10%	4,30%	17,50%	3,60%	7,50%	7,10%			3,30%	6,90%	16,00%			5,10%
	TOPLAM	100,00%	100,00%	100,00%	100,00%	100,00%	100,00%	100,00%	100,00%	100,00%	100,00%	100,00%	100,00%	100,00%	100,00%	100,00%	100,00%	100,00%	100,00%	100,00%	100,00%

“Genel olarak Ergani Belediyesinin hizmetlerinden memnun musunuz?” sorusu Mahallelere göre incelenmiştir. Buna göre sonuç özetle aşağıdaki gibidir:

Adnan Menderes mahallesinde yaşayan katılımcıların toplamda %85,8'i Memnun olduğunu belirtmiştir.

Şirinevler mahallesinde yaşayan katılımcıların toplamda %57,6'sı Memnun olduğunu belirtmiştir.

Bagür mahallesinde yaşayan katılımcıların toplamda %45,8'i Memnun olduğunu belirtmiştir.

İstasyon mahallesinde yaşayan katılımcıların toplamda %71,9'u Memnun olduğunu belirtmiştir.

Fatih mahallesinde yaşayan katılımcıların toplamda %46,3'ü Memnun olduğunu belirtmiştir.

Sanayi mahallesinde yařayan katılımcıların toplamda %85,8'i Memnun olmadığını belirtmiştir.

Kemaliye mahallesinde yařayan katılımcıların toplamda %79,6'sı Memnun olduğunu belirtmiştir.

Kemertař mahallesinde yařayan katılımcıların toplamda %53,2'si Memnun olduğunu belirtmiştir.

Saray mahallesinde yařayan katılımcıların toplamda %72,5'i Memnun olduğunu belirtmiştir.

Aziziye mahallesinde yařayan katılımcıların toplamda %67,9'u Memnun olduğunu belirtmiştir.

Fevzi akmak mahallesinde yařayan katılımcıların toplamda %55'i Memnun olduğunu belirtmiştir.

Ahmetli mahallesinde yařayan katılımcıların toplamda %53,6'sı Memnun olmadığını belirtmiştir.

Selmanköy mahallesinde yařayan katılımcıların toplamda %54,8'i Memnun olduğunu belirtmiştir.

Namık Kemal mahallesinde yařayan katılımcıların toplamda %64,7'si Memnun olduğunu belirtmiştir.

Akçakale mahallesinde yařayan katılımcıların toplamda %63,3'ü Memnun olduğunu belirtmiştir.

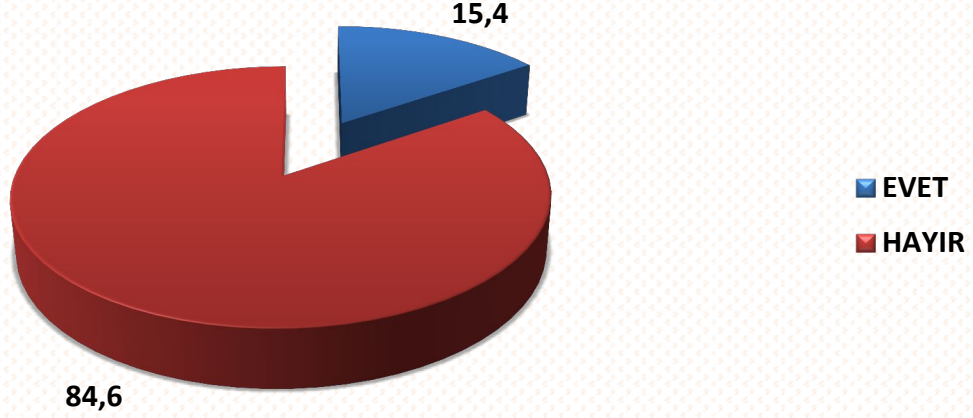
řölen mahallesinde yařayan katılımcıların toplamda %62,1'i Memnun olduğunu belirtmiştir.

Ařađıkuyulu mahallesinde yařayan katılımcıların toplamda %60'ı Memnun olduğunu belirtmiştir.

Morkoyun mahallesinde yařayan katılımcıların toplamda %80'i Memnun olduğunu belirtmiştir.

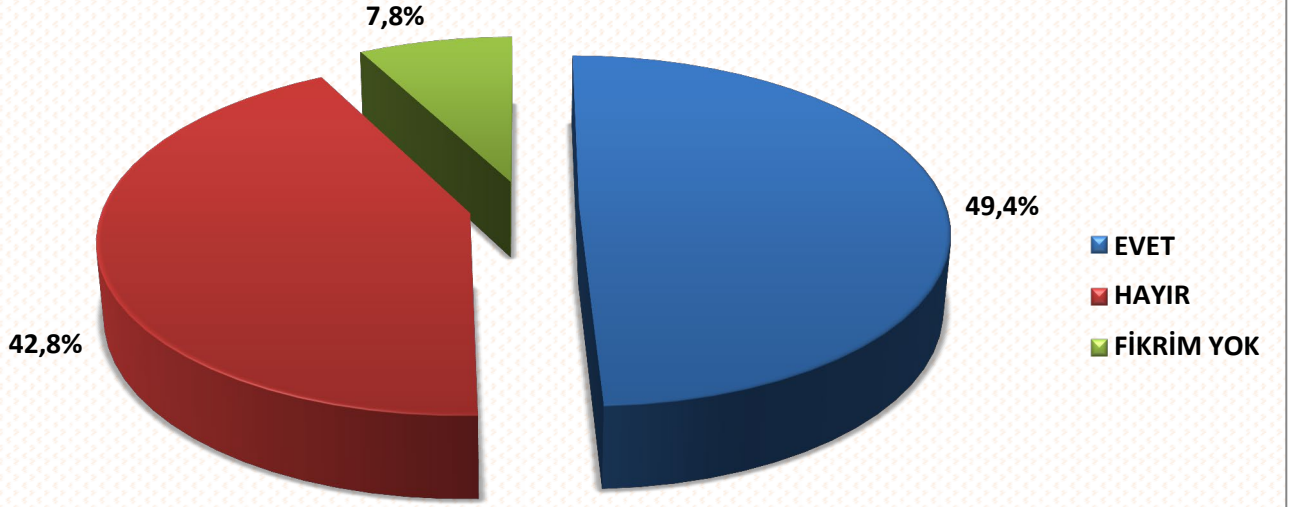
Hendek mahallesinde yařayan katılımcıların toplamda %63,Kararsız olduğunu belirtmiştir.

**SON BİR YIL İÇİNDE BELEDİYENİZE BAĞLI
HERHANGİ BİR BİRİME BAŞVURDUNUZ MU?
(%)**



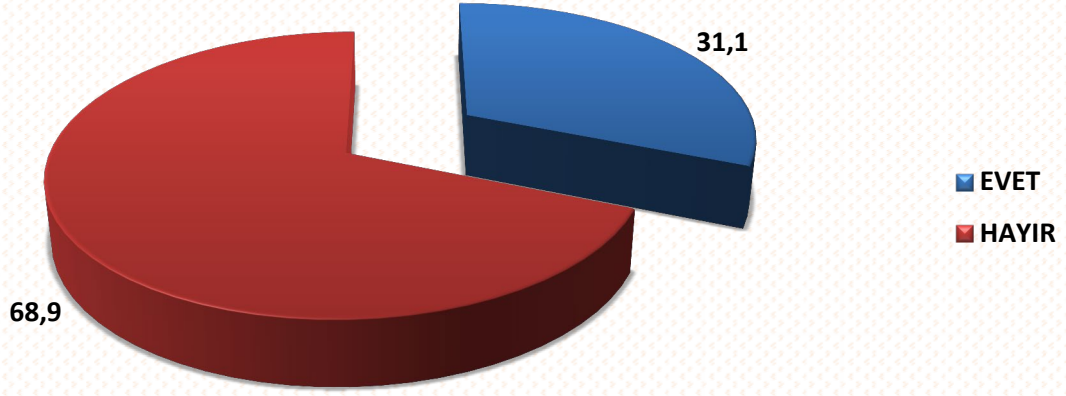
Belediyelere dönük algıları belirleyen bir diğer unsur da halkın belediye birimleri ile kurduğu temastır. Yukarıdaki grafiğe göre Ergani halkının **%84,6'sı** son bir yılda belediyeye bağlı **“Hiçbir Birime Başvurmadığını”** söylemiştir. Belediyeye bağlı birimlere **“Başvuranların Oranı” %15,4**'de kalmıştır.

BELEDİYE PERSONELİNİN VATANDAŞA KARŞI TUTUMUNDAN MEMNUN MUSUNUZ? (%)



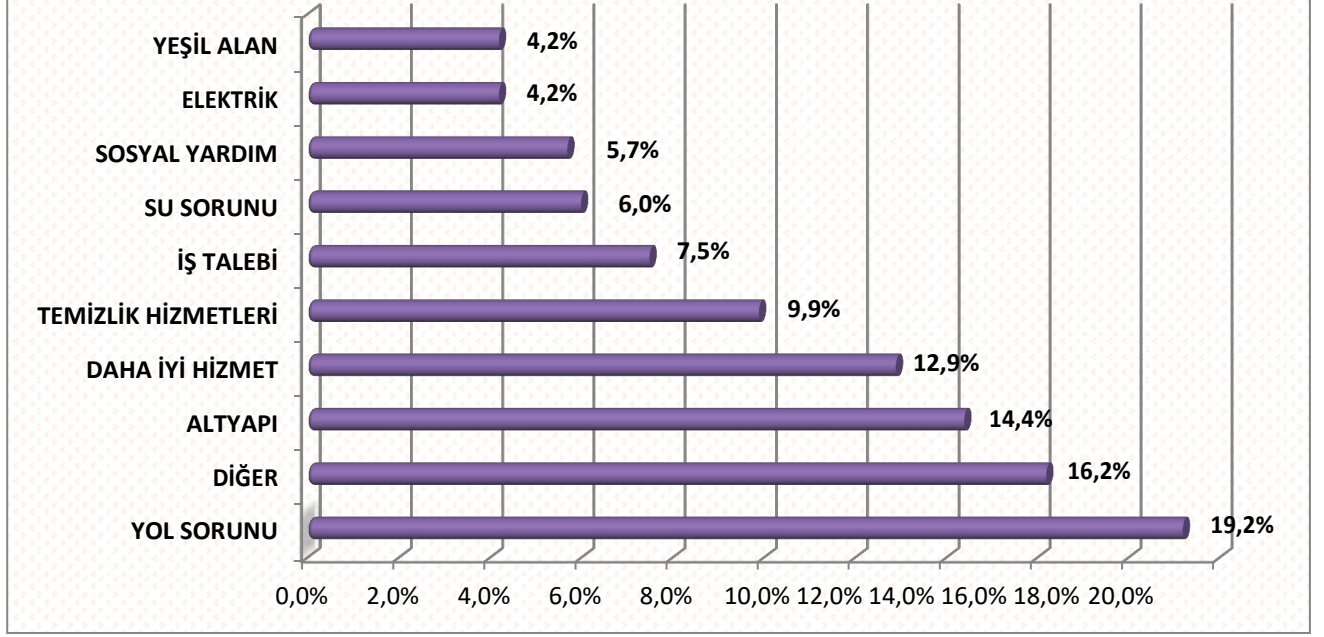
Araştırma grubunda yer alan katılımcıların son bir yıl içerisinde belediyeye bağlı herhangi bir birime başvurularının; belediye personelinin vatandaşa olan tutumundan memnun olup olmadığı sorulmuştur. Buna göre **%49,4'ü belediye personelinin vatandaşa olan tutumundan 'Memnun Olduğunu'** ve ise **%42,8'i 'Memnun Olmadığını'** belirtmişlerdir. Ayrıca %7,8'lik bir kesimi ise bu konu hakkında bir fikri olmadığını beyan etmiştir.

ERGANİ BELEDİYESİNE İLİŞKİN HERHANGİ BİR ŞİKAYETİNİZ VAR MI? (%)



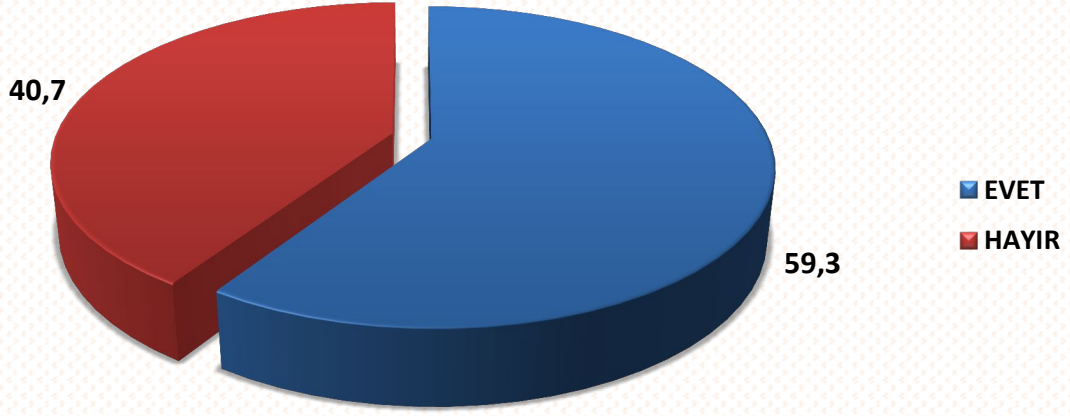
Katılımcı gruba “Ergani Belediyesine ilişkin herhangi bir şikayetiniz var mı?” diye sorulmuş %68,9’u “Hayır” derken %31,1’i “Evet” demiştir.

ŞİKAYETİNİZ NEDİR? (%)



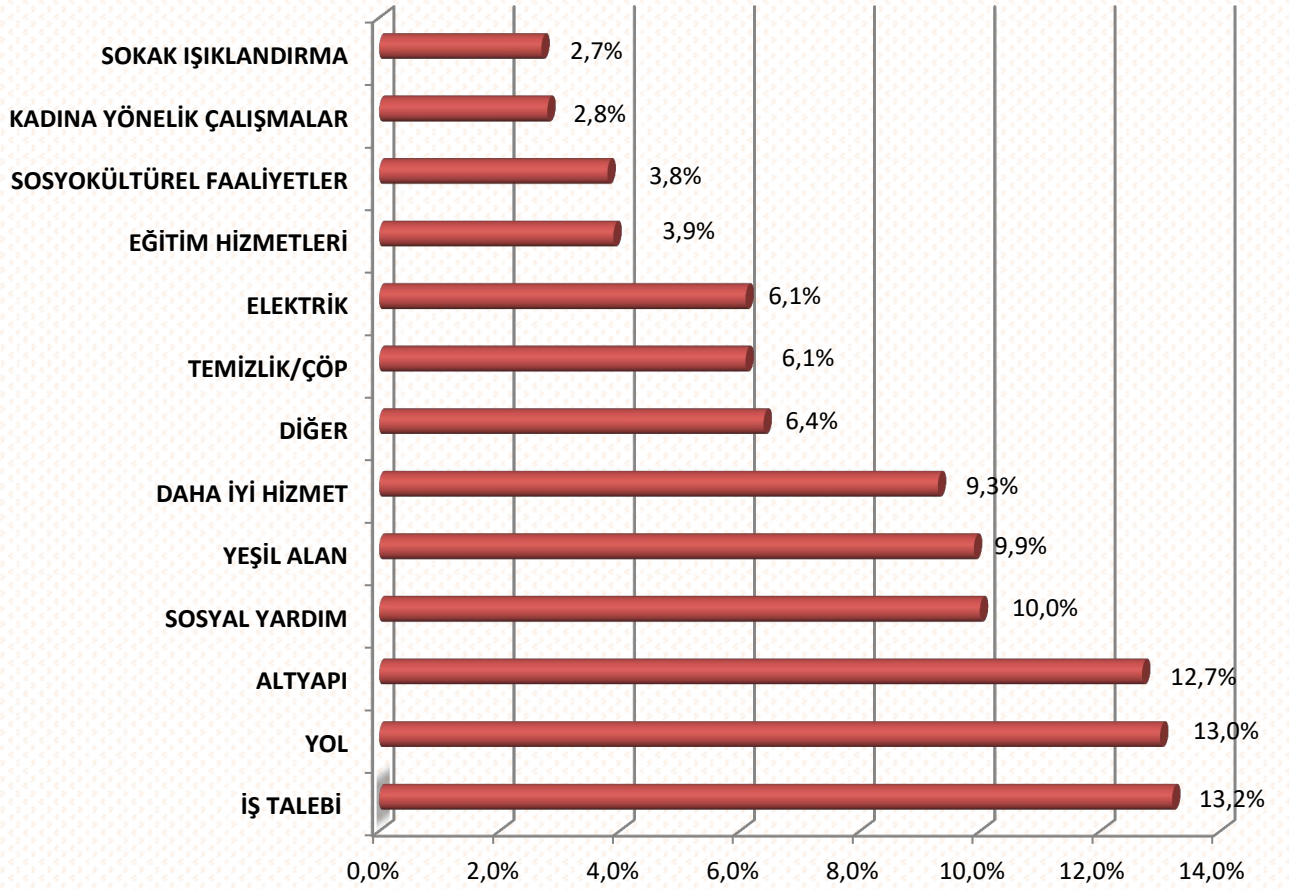
Araştırma grubuna katılan görüşmecilere “ Ergani Belediyesine ilişkin herhangi bir şikâyetiniz var mı?” sorusu yöneltilmiştir. Buna göre şikâyeti olan görüşmecilerin; %19,2’si ‘**Yol Sorunu**’, %14,4’ü ‘**Altyapı**’, %12,9’u ‘**Daha İyi Hizmet**’ ve ayrıca %9,9’u ‘**Temizlik Hizmetleri**’, %7,5’i ‘**İş Talebi**’, %6’sı ise ‘**Su Sorununa**’ dair şikâyetlerinin olduğunu dile getirmişlerdir.

ERGANİ BELEDİYESİNDEN BİR TALEBİNİZ VAR MI? (%)



Katılımcı gruba “Ergani belediyesinden herhangi bir talebiniz var mı?” sorusu yöneltilmiş; %59,3’ü “Evet” derken %40,7’si “Hayır” yanıtını vermiştir.

ERGANİ BELEDİYESİNDEN TALEBİNİZ NEDİR? (%)



Araştırma grubuna yönelttiğimiz “Ergani Belediyesinden Herhangi Bir Talebiniz var mı?” soruna evet diyen görüşmecilerin; %13,2’si ‘**İş Talebi**’, %13’ü ‘**Yol**’, %12,7’si ‘**Altyapı**’, %10’u ‘**Sosyal Yardım**’ ve %9,9’u ‘**Yeşil Alan**’ talebinde bulunmuştur. Bunun yanı sıra %9,3’ü ‘**Daha İyi Hizmet**’, %6,1’i ‘**Temizlik/Çöp**’ ve %3,9’u ise ‘**Eğitim Hizmetleri**’ talebinde bulduklarını ifade etmişlerdir.

